

Skogsbruksplan

Fastighet	Byske-Åbyn 5:2
Församling	Byske-Fällfors
Kommun	Skellefteå
Län	Västerbottens län

Inventeringstidpunkt	2021-10-14
Planen avser tiden	2021-10-14 - 2031-10-14
Framskriven t.o.m.	2025-10-14



Sammanställning över fastigheten

Arealer	hektar	%
Produktiv skogsmark	27,6	92
Impediment myr	1,5	5
Impediment berg	0,0	0
Inägomark	0,0	0
Linjer: väg/ledning/vatten	0,5	1,7
Övrig areal	0,4	1,3
Summa landareal	30,0	
Summa vatten	0,8	

Virkesförråd

	m3sk	%
Tall	1 885	93
Gran	88	4
Löv	53	3
Ädellöv		
Contorta		

Totalt
m3sk
2 026

Medeltal
m3sk per ha
73

Naturvårdsvolym
m3sk



Bonitet och tillväxt

Fastighetens medelbonitet är beräknad till
m3sk per ha
3,7

Tillväxt per år vid framskrivningstidpunkten uppskattad till cirka
m3sk
87

Avverkningsförslag

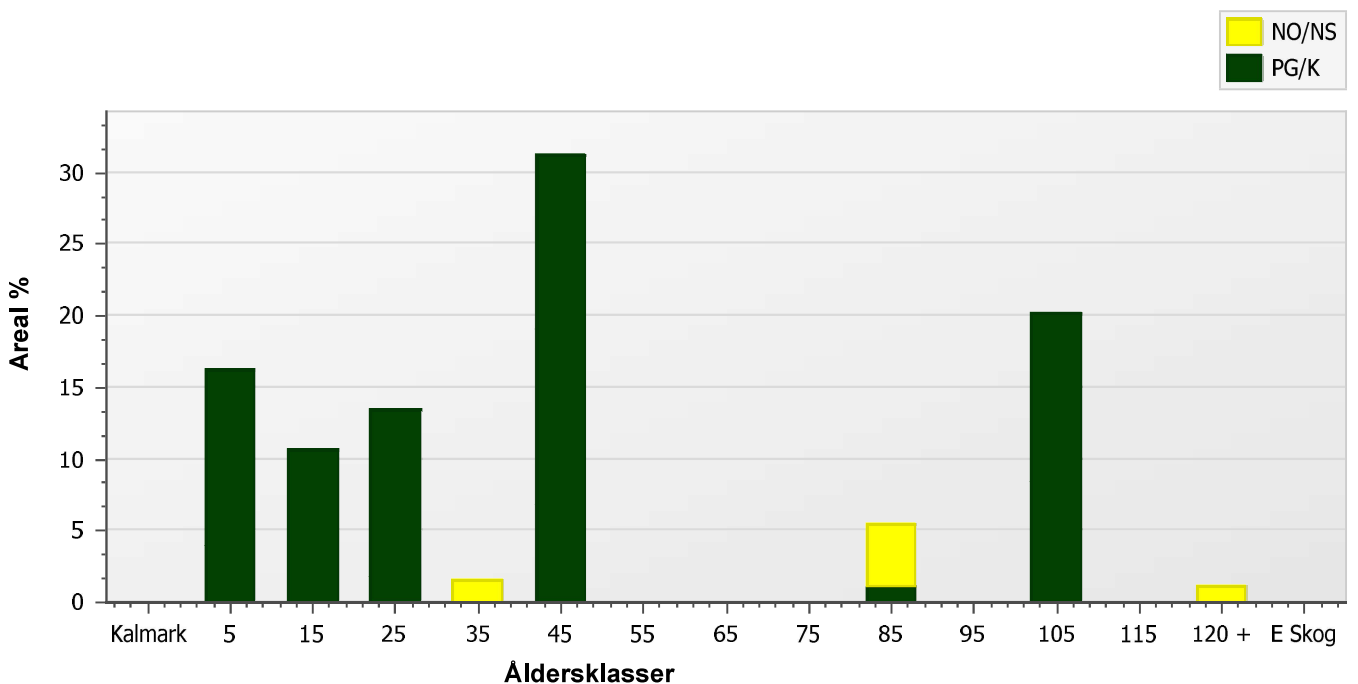
Totalt under perioden
m3sk
924

Varav gallring m3sk och förnygringsavverkning 924 m3sk

Skogens fördelning på åldersklasser

Åldersklass	Areal		Virkesförråd						
	ha	%	Totalt m3sk	m3sk /ha	Tall %	Gran %	Löv %	Ädellöv %	Contorta %
Kalmark	0,0								
- 9 år	4,5	16	30	7	89	3	8		
10 - 19	2,9	11	20	7	70	9	22		
20 - 29	3,7	13	113	30	92	5	3		
30 - 39	0,4	2	20	46	10	35	55		
40 - 49	8,6	31	797	93	94	3	3		
50 - 59	0,0								
60 - 69	0,0								
70 - 79	0,0								
80 - 89	1,5	5	117	77	92	2	6		
90 - 99	0,0								
100 - 109	5,6	20	903	162	95	5			
110 - 119	0,0								
120 +	0,3	1	27	88	100				
Lågprodskog(E)	0,0								
Överst / Frötr	[0,0]								
Övriga skikt	[0,0]								
Summa/Medel	27,6	100	2 027	73	93	4	3		

Arefördelning



Skogens fördelning på huggningsklasser

Huggningsklass	Areal		Virkesförråd						
	ha	%	Totalt m3sk	m3sk /ha	Tall %	Gran %	Löv %	Ädellöv %	Contorta %
Kalmark K1	0,0								
K2	3,8	14	27	7	100				
Röjningsskog R1	0,7	2	3	5		30	70		
R2	6,7	24	133	20	89	6	6		
Gallringsskog G1	10,2	37	886	87	92	4	4		
G2	0,0								
Föryngrings- S1	0,0								
avverknings- S2	5,6	20	903	162	95	5			
skog S3	0,6	2	74	120	87	3	10		
Lågproducer- E1	0,0								
ande skog E2	0,0								
E3	0,0								
Överst / Frötr ÖF	[0,0]								
Övriga skikt	[0,0]								
Summa/Medel	27,6		2 026	73	93	4	3		

Huggningsklasser

Kalmark

- K1 Kalmark, återväxtåtgärder kvarstår**
Mark där åtgärd (-er) behövs för att få en tillfredsställande föryngring.
- K2 Kalmark där återväxtåtgärder är utförda**
Mark som fullständigt behandlats med återväxtåtgärder men där föryngringen inte säkerställts.

Röjningsskog

- R1 Yngre röjningsskog**
Röjningsskog som är lägre än 1,3 m medelhöjd.
- R2 Äldre röjningsskog**
Röjningsskog som är högre än 1,3 m medelhöjd.

Gallringsskog

- G1 Gallringsskog**
Gallringsskog som inte uppnått lägsta ålder för föryngringsavverkning.
- G2 Äldre gallringsskog**
Skog som uppnått lägsta ålder för föryngringsavverkning men där nästa lämpliga åtgärd är gallring.

Föryngringsavverkningsskog

- S1 Slutavverkningsbar skog**
Skog som uppnått lägsta ålder för föryngringsavverkning men har ytterligare tillväxtpotential. Normalt sker ingen föryngringsåtgärd under planperioden.
- S2 Slutavverkningsmogen skog**
Skog som är mogen för föryngringsavverkning. Normalt sker en föryngringsåtgärd under planperioden.
- S3 Äldre skog som ej bör föryngringsavverkas**
Skog som uppnått lägsta ålder för föryngringsavverkning men som ej bör föryngringsavverkas, exempelvis på grund av hänsyn till naturvård, kulturmiljöer, sociala värden eller klimatskäl.

Lågproducerande skog

- E1 Restskog**
Restskog som lämnats efter avverkning eller som uppkommit på grund av skada.
- E2 Gles skog**
Gles skog eller mark bevuxen med olämpligt trädslag.
- E3 Skog av hagmarkskaraktär**
Gles skog av hagmarkskaraktär.

Skogens fördelning på målklasser

Målklass	Areal		Virkesförråd		Tillväxt	
	ha	%	m3sk	%	m3sk	%
PG	25,6	93,1	1 910	94,3	428	93,2
K - produktion						
K - naturvård						
NS	0,4	1,5	20	1,0	12	2,6
NO	1,5	5,5	96	4,7	19	4,1
Summa	27,5	100,1	2 026	100,0	459	99,9

Impediment

Myr	1,5 ha
Berg	0,0 ha

Målklasser

Målklasserna ger information om skogens brukning. Klasserna har följande innebörd:

- PG** **Produktion med generell hänsyn**
- Område där målsättningen är skogsproduktion med hänsyn till naturvärden, kulturmiljöer och sociala värden.
- K *** **Kombinerade mål**
- Område där hänsyn till naturvärden, kulturmiljöer och/eller sociala värden är större än vid Produktion med generell hänsyn och där hänsynen utgör 10–85 % av arealen.
- NS** **Naturvård skötsel**
- Område där målsättningen i första hand är naturvård och där naturvärdena är i behov av återkommande skötsel. NS kan även innehålla höga kulturvärden och sociala värden.
- NO** **Naturvård orört**
- Område där målsättningen är naturvård och där naturvärdena gynnas bäst genom fri utveckling.

* PF enligt Skogsstyrelsen