

Sammanställning över fastigheten

Arealer	hektar	%
Produktiv skogsmark	57,5	84,3
Impediment myr	10,7	15,7
Impediment berg	0,0	0
Inägomark	0,0	0
Linjer: väg/ledning/vatten	0,0	0
Övrig areal	0,0	0
Summa landareal	68,2	
Summa vatten	0,4	

Virkesförråd

Totalt

m3sk

6 100

Medeltal

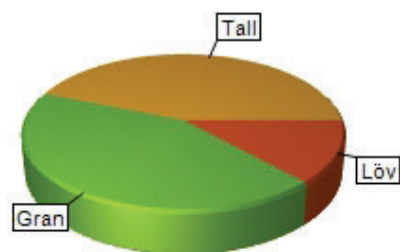
m3sk per ha

106

	m3sk	%
Tall	2 684	44
Gran	2 623	43
Löv	792	13
Ädellöv		
Contorta		

Naturvårdsvolym

m3sk



Bonitet och tillväxt

Fastighetens medelbonitet är beräknad till

m3sk per ha

4,2

Tillväxt per år vid framskrivnings-tidpunkten uppskattad till cirka

m3sk

313

Avverkningsförslag

Totalt under perioden

m3sk

821

Varav gallring

821 m3sk

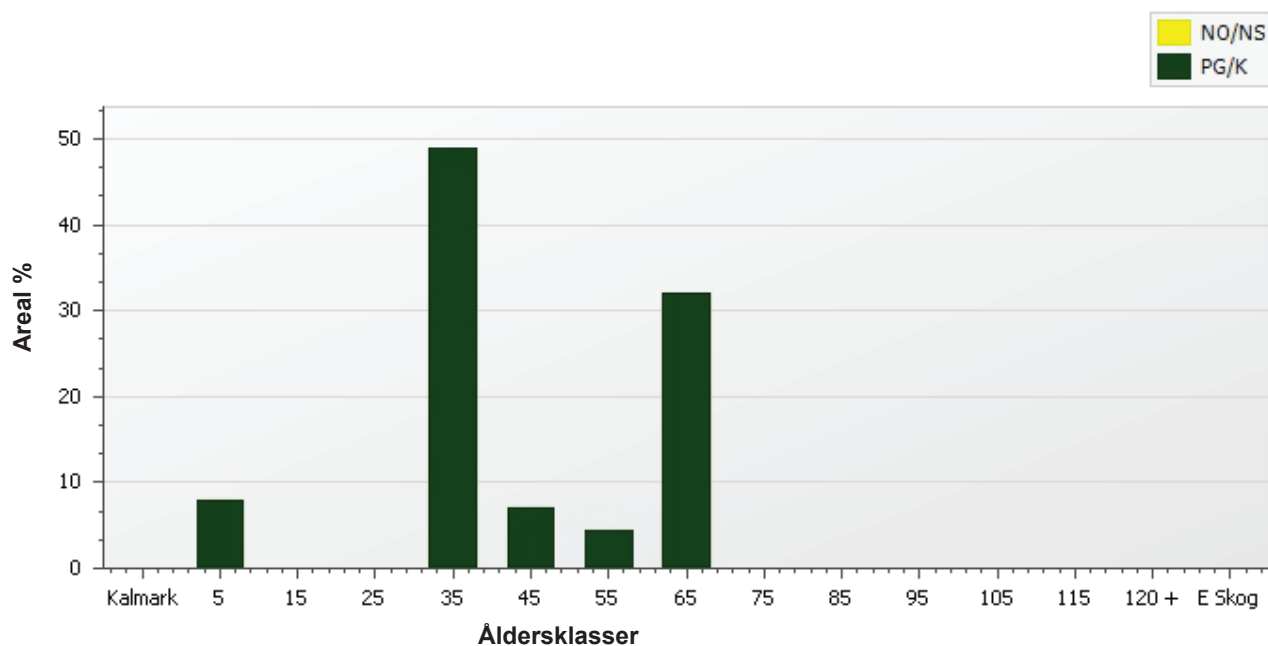
och förnygringsavverkning

m3sk

Skogens fördelning på åldersklasser

Åldersklass	Areal		Virkesförråd						
	ha	%	Totalt m3sk	m3sk /ha	Tall %	Gran %	Löv %	Ädellöv %	Contorta %
Kalmark	0,0								
- 9 år	4,5	8	23	5	50		50		
10 - 19	0,0								
20 - 29	0,0								
30 - 39	28,1	49	2 899	103	87	3	10		
40 - 49	4,0	7	336	84	5	50	45		
50 - 59	2,5	4	316	126		85	15		
60 - 69	18,4	32	2 527	138	6	83	12		
70 - 79	0,0								
80 - 89	0,0								
90 - 99	0,0								
100 - 109	0,0								
110 - 119	0,0								
120 +	0,0								
Lågprodskog(E)	0,0								
Överst / Frötr	[0,0]								
Övriga skikt	[0,0]								
Summa/Medel	57,5	100	6 101	106	44	43	13		

Arefördelning



Skogens fördelning på huggningsklasser

Huggningsklass	Areal		Virkesförråd						
	ha	%	Totalt m3sk	m3sk /ha	Tall %	Gran %	Löv %	Ädellöv %	Contorta %
Kalmark K1	0,0								
K2	0,0								
Röjningsskog R1	4,5	8	23	5	50		50		
R2	0,0								
Gallringsskog G1	53,0	92	6 077	115	44	43	13		
G2	0,0								
Föryngrings- S1	0,0								
avverknings- S2	0,0								
skog S3	0,0								
Lågproducer- E1	0,0								
ande skog E2	0,0								
E3	0,0								
Överst / Frötr ÖF	[0,0]								
Övriga skikt	[0,0]								
Summa/Medel	57,5		6 100	106	44	43	13		

Huggningsklasser

Kalmark

K1 Kalmark, återväxtåtgärder kvarstår

Mark där åtgärd (-er) behövs för att få en tillfredsställande föryngring.

K2 Kalmark där återväxtåtgärder är utförda

Mark som fullständigt behandlats med återväxtåtgärder men där föryngringen inte säkerställts.

Röjningsskog

R1 Yngre röjningsskog

Röjningsskog som är lägre än 1,3 m medelhöjd.

R2 Äldre röjningsskog

Röjningsskog som är högre än 1,3 m medelhöjd.

Gallringsskog

G1 Gallringsskog

Gallringsskog som inte uppnått lägsta ålder för föryngringsavverkning.

G2 Äldre gallringsskog

Skog som uppnått lägsta ålder för föryngringsavverkning men där nästa lämpliga åtgärd är gallring.

Föryngringsavverkningsskog

S1 Slutavverkningsbar skog

Skog som uppnått lägsta ålder för föryngringsavverkning men har ytterligare tillväxtpotential. Normalt sker ingen föryngringsåtgärd under planperioden.

S2 Slutavverkningsmogen skog

Skog som är mogen för föryngringsavverkning. Normalt sker en föryngringsåtgärd under planperioden.

S3 Äldre skog som ej bör föryngringsavverkas

Skog som uppnått lägsta ålder för föryngringsavverkning men som ej bör föryngringsavverkas, exempelvis på grund av hänsyn till naturvård, kulturmiljöer, sociala värden eller klimatskäl.

Lågproducerande skog

E1 Restskog

Restskog som lämnats efter avverkning eller som uppkommit på grund av skada.

E2 Gles skog

Gles skog eller mark bevuxen med olämpligt trädslag.

E3 Skog av hagmarkskaraktär

Gles skog av hagmarkskaraktär.

Skogens fördelning på målklasser

Målklass	Areal		Virkesförråd		Tillväxt	
	ha	%	m3sk	%	m3sk	%
PG	57,5	100,0	6 100	100,0	2 838	100,0
K - produktion						
K - naturvård						
NS						
NO						
Summa	57,5	100,0	6 100	100,0	2 838	100,0

Impediment

Myr	10,7 ha
Berg	0,0 ha

Målklasser

Målklasserna ger information om skogens brukning. Klasserna har följande innebörd:

- PG** **Produktion med generell hänsyn**
- Område där målsättningen är skogsproduktion med hänsyn till naturvärden, kulturmiljöer och sociala värden.
- K *** **Kombinerade mål**
- Område där hänsyn till naturvärden, kulturmiljöer och/eller sociala värden är större än vid Produktion med generell hänsyn och där hänsynen utgör 10–85 % av arealen.
- NS** **Naturvård skötsel**
- Område där målsättningen i första hand är naturvård och där naturvärdena är i behov av återkommande skötsel. NS kan även innehålla höga kulturvärden och sociala värden.
- NO** **Naturvård orört**
- Område där målsättningen är naturvård och där naturvärdena gynnas bäst genom fri utveckling.

* PF enligt Skogsstyrelsen