

# Skogsbruksplan

<b>Fastighet</b>	Bäcknäs 1:7, 3:9
<b>Församling</b>	Arvidsjaur
<b>Kommun</b>	Arvidsjaur
<b>Län</b>	Norrbottens län

<b>Inventeringstidpunkt</b>	2017-10-20
<b>Planen avser tiden</b>	2017-10-20 - 2027-10-20
<b>Framskriven t.o.m.</b>	2024-06-03



# Sammanställning över fastigheten

Arealer	hektar	%
Produktiv skogsmark	45,4	76
Impediment myr	14,3	24
Impediment berg	0,0	0
Inägomark	0,0	0
Linjer: väg/ledning/vatten	0,0	0
Övrig areal	0,0	0
<b>Summa landareal</b>	<b>59,7</b>	
Summa vatten	0,0	

## Virkesförråd

	m3sk	%
<b>Tall</b>	<b>3 025</b>	<b>74</b>
<b>Gran</b>	<b>939</b>	<b>23</b>
<b>Löv</b>	<b>114</b>	<b>3</b>
Ädellöv		
Contorta		

Totalt

m3sk

4 077

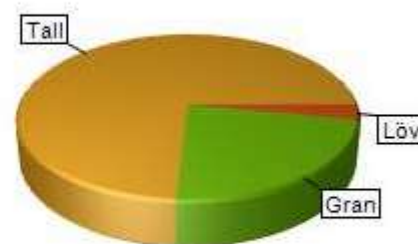
Medeltal

m3sk per ha

90

Naturvårdsvolym

m3sk



## Bonitet och tillväxt

Fastighetens medelbonitet är beräknad till

m3sk per ha

2,9

Tillväxt per år vid framskrivningstidpunkten uppskattad till cirka

m3sk

154

## Avverkningsförslag

Totalt under perioden

m3sk

203

Varav gallring

203 m3sk

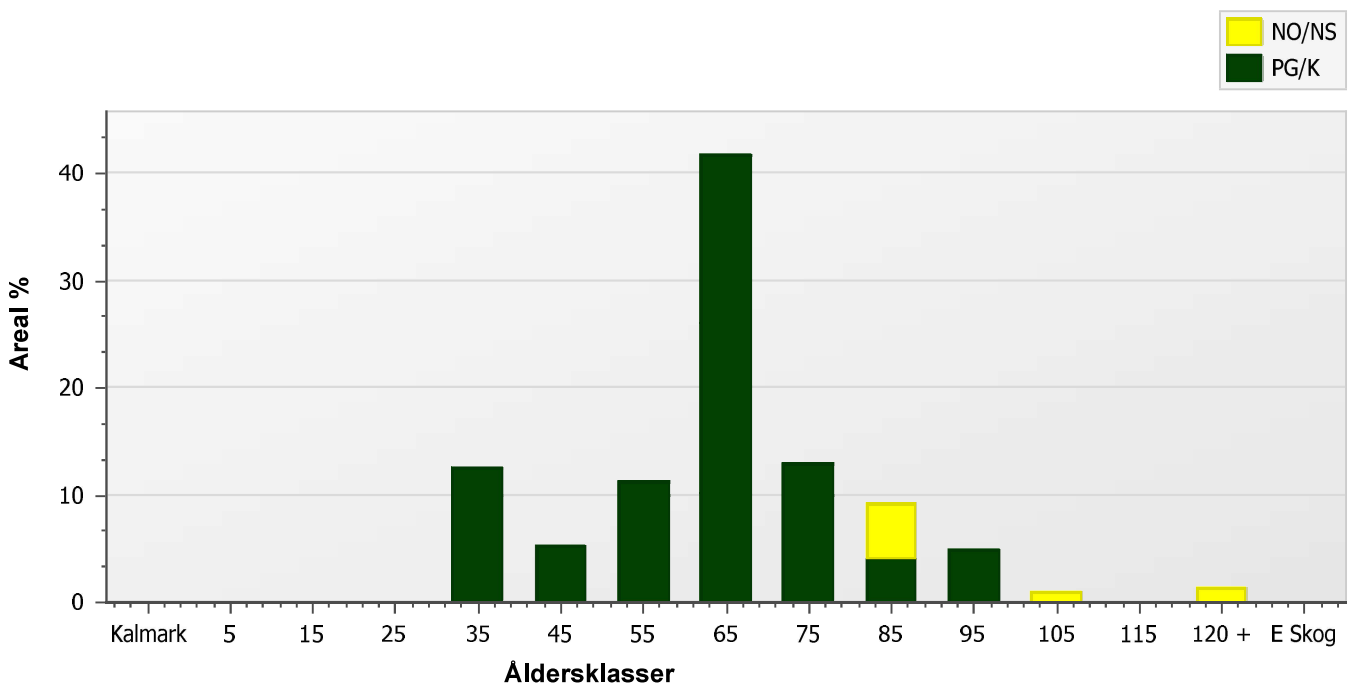
och föryngringsavverkning

m3sk

# Skogens fördelning på åldersklasser

Åldersklass	Areal		Virkesförråd						
	ha	%	Totalt m3sk	m3sk /ha	Tall %	Gran %	Löv %	Ädellöv %	Contorta %
Kalmark	0,0								
- 9 år	0,0								
10 - 19	0,0								
20 - 29	0,0								
30 - 39	5,7	12	159	28	58	40	2		
40 - 49	2,4	5	116	48	77	23			
50 - 59	5,1	11	411	81	74	26			
60 - 69	18,9	42	1 988	105	79	19	2		
70 - 79	5,9	13	898	153	94	6			
80 - 89	4,2	9	245	59	10	70	20		
90 - 99	2,2	5	171	77	40	50	10		
100 - 109	0,4	<1	32	76		80	20		
110 - 119	0,0								
120 +	0,6	1	57	91	50	40	10		
Lågprodskog(E)	0,0								
Överst / Frötr	[0,0]								
Övriga skikt	[0,0]								
Summa/Medel	45,4	100	4 077	90	74	23	3		

## Arealfördelning



# Skogens fördelning på huggningsklasser

Huggningsklass	Areal		Virkesförråd						
	ha	%	Totalt m3sk	m3sk /ha	Tall %	Gran %	Löv %	Ädellöv %	Contorta %
Kalmark K1	0,0								
K2	0,0								
Röjningsskog R1	0,0								
R2	5,7	12	159	28	58	40	2		
Gallringsskog G1	38,7	85	3 829	99	76	22	3		
G2	0,0								
Föryngrings- S1	0,0								
avverknings- S2	0,0								
skog S3	1,0	2	89	85	32	55	14		
Lågproducer- E1	0,0								
ande skog E2	0,0								
E3	0,0								
Överst / Frötr ÖF	[0,0]								
Övriga skikt	[0,0]								
<b>Summa/Medel</b>	<b>45,4</b>		<b>4 077</b>	<b>90</b>	<b>74</b>	<b>23</b>	<b>3</b>		

## Huggningsklasser

### Kalmark

#### K1 Kalmark, återväxtåtgärder kvarstår

Mark där åtgärd (-er) behövs för att få en tillfredsställande föryngring.

#### K2 Kalmark där återväxtåtgärder är utförda

Mark som fullständigt behandlats med återväxtåtgärder men där föryngringen inte säkerställts.

### Röjningsskog

#### R1 Yngre röjningsskog

Röjningsskog som är lägre än 1,3 m medelhöjd.

#### R2 Äldre röjningsskog

Röjningsskog som är högre än 1,3 m medelhöjd.

### Gallringsskog

#### G1 Gallringsskog

Gallringsskog som inte uppnått lägsta ålder för föryngringsavverkning.

#### G2 Äldre gallringsskog

Skog som uppnått lägsta ålder för föryngringsavverkning men där nästa lämpliga åtgärd är gallring.

### Föryngringsavverkningsskog

#### S1 Slutavverkningsbar skog

Skog som uppnått lägsta ålder för föryngringsavverkning men har ytterligare tillväxtpotential. Normalt sker ingen föryngringsåtgärd under planperioden.

#### S2 Slutavverkningsmogen skog

Skog som är mogen för föryngringsavverkning. Normalt sker en föryngringsåtgärd under planperioden.

#### S3 Äldre skog som ej bör föryngringsavverkas

Skog som uppnått lägsta ålder för föryngringsavverkning men som ej bör föryngringsavverkas, exempelvis på grund av hänsyn till naturvård, kulturmiljöer, sociala värden eller klimatskäl.

### Lågproducerande skog

#### E1 Restskog

Restskog som lämnats efter avverkning eller som uppkommit på grund av skada.

#### E2 Gles skog

Gles skog eller mark bevuxen med olämpligt trädslag.

#### E3 Skog av hagmarkskaraktär

Gles skog av hagmarkskaraktär.

# Skogens fördelning på målklasser

Målklass	Areal		Virkesförråd		Tillväxt	
	ha	%	m3sk	%	m3sk	%
PG	42,1	92,7	3 849	94,4	633	96,9
K - produktion						
K - naturvård						
NS	0,6	1,3	57	1,4	2	0,3
NO	2,7	5,9	171	4,2	18	2,8
Summa	45,4	99,9	4 077	100,0	653	100,0

## Impediment

Myr	14,3 ha
Berg	0,0 ha

## Målklasser

Målklasserna ger information om skogens brukning. Klasserna har följande innebörd:

- PG**                    **Produktion med generell hänsyn**
- Område där målsättningen är skogsproduktion med hänsyn till naturvärden, kulturmiljöer och sociala värden.
- K \***                    **Kombinerade mål**
- Område där hänsyn till naturvärden, kulturmiljöer och/eller sociala värden är större än vid Produktion med generell hänsyn och där hänsynen utgör 10–85 % av arealen.
- NS**                    **Naturvård skötsel**
- Område där målsättningen i första hand är naturvård och där naturvärdena är i behov av återkommande skötsel. NS kan även innehålla höga kulturvärden och sociala värden.
- NO**                    **Naturvård orört**
- Område där målsättningen är naturvård och där naturvärdena gynnas bäst genom fri utveckling.

\* PF enligt Skogsstyrelsen