

Skogsbruksplan

Fastighet	Föllinge-Nyland 1:43
Församling	Föllingebygden
Kommun	Krokom
Län	Jämtlands län

Inventeringstidpunkt	2020-06-08
Planen avser tiden	2020-06-08 - 2030-06-08
Framskriven t.o.m.	2026-06-23



Sammanställning över fastigheten

Arealer	hektar	%
Produktiv skogsmark	47,4	87,5
Impediment myr	0,4	0,7
Impediment berg	0,0	0
Inägomark	0,0	0
Linjer: väg/ledning/vatten	3,0	5,5
Övrig areal	3,4	6,3
Summa landareal	54,2	
Summa vatten	0,0	

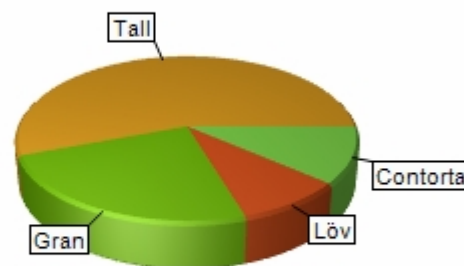
Virkesförråd

	m3sk	%
Tall	1 899	55
Gran	842	24
Löv	318	9
Ädellöv		
Contorta	394	11

Totalt
m3sk
3 454

Medeltal
m3sk per ha
73

Naturvårdsvolym
m3sk



Bonitet och tillväxt

Fastighetens medelbonitet är beräknad till **m3sk per ha**
4

Tillväxt per år vid framskrivningstidpunkten uppskattad till cirka **m3sk**
418

Avverkningsförslag

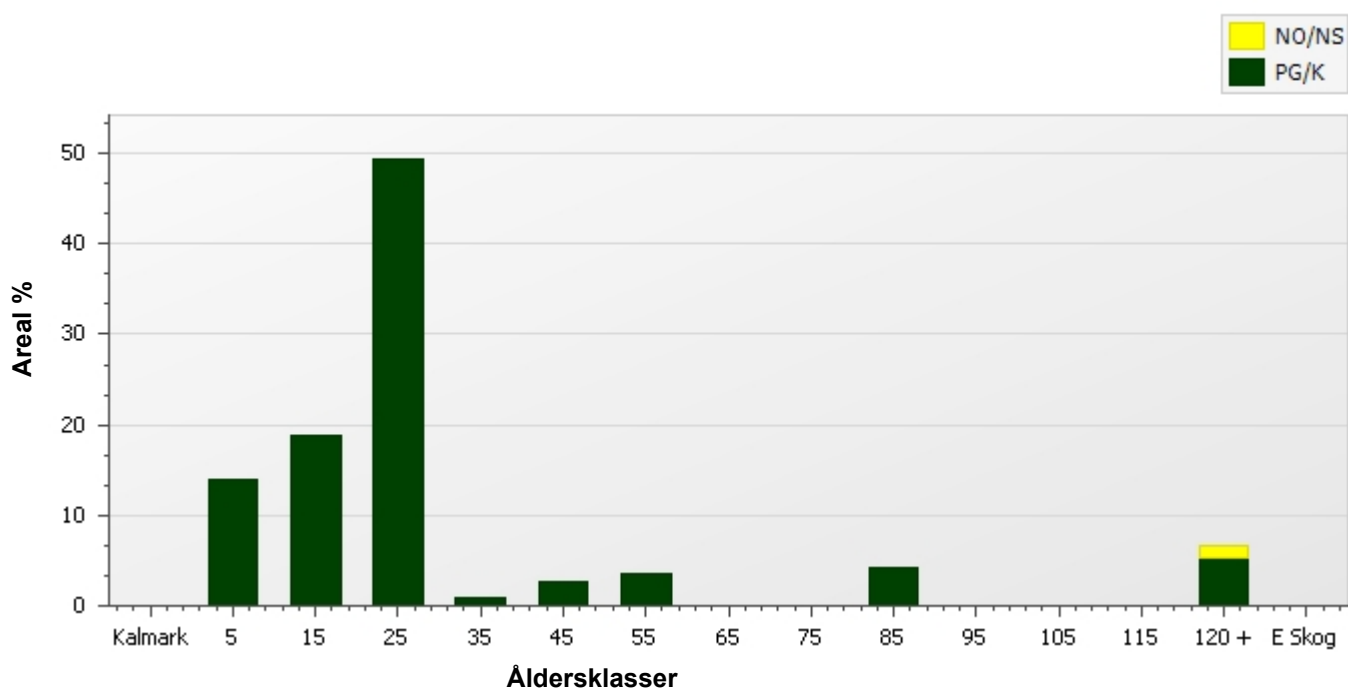
Totalt under perioden **m3sk**
693

Varav gallring **7 m3sk** och förnygringsavverkning **686 m3sk**

Skogens fördelning på åldersklasser

Åldersklass	Areal		Virkesförråd						
	ha	%	Totalt m3sk	m3sk /ha	Tall %	Gran %	Löv %	Ädellöv %	Contorta %
Kalmark	0,0								
- 9 år	6,7	14	33	5	36	40	24		
10 - 19	8,9	19	40	5	80	14	6		
20 - 29	23,4	49	1 347	58	74	12	14		
30 - 39	0,4	<1	18	42	30	40	30		
40 - 49	1,3	3	383	296	5	15			80
50 - 59	1,7	4	352	211	40	30	5		25
60 - 69	0,0								
70 - 79	0,0								
80 - 89	2,0	4	488	246	40	40	20		
90 - 99	0,0								
100 - 109	0,0								
110 - 119	0,0								
120 +	3,1	7	793	254	63	37			
Lågprodskog(E)	0,0								
Överst / Frötr	[0,0]								
Övriga skikt	[0,0]								
Summa/Medel	47,4	100	3 454	73	55	24	9		11

Arealfördelning



Skogens fördelning på huggningsklasser

Huggningsklass	Areal		Virkesförråd						
	ha	%	Totalt m3sk	m3sk /ha	Tall %	Gran %	Löv %	Ädellöv %	Contorta %
Kalmark K1	0,0								
K2	4,0	8	20	5	40	40	20		
Röjningsskog R1	10,9	23	46	4	65	22	12		
R2	22,4	47	1 223	55	80	10	10		
Gallringsskog G1	5,1	11	884	175	22	24	10		45
G2	0,0								
Föryngrings- S1	2,0	4	488	246	40	40	20		
avverknings- S2	2,5	5	671	263	58	42			
skog S3	0,6	1	122	214	90	10			
Lågproducer- E1	0,0								
ande skog E2	0,0								
E3	0,0								
Överst / Frötr ÖF	[0,0]								
Övriga skikt	[0,0]								
Summa/Medel	47,4		3 454	73	55	24	9		11

Huggningsklasser

Kalmark

K1 Kalmark, återväxtåtgärder kvarstår

Mark där åtgärd (-er) behövs för att få en tillfredsställande föryngring.

K2 Kalmark där återväxtåtgärder är utförda

Mark som fullständigt behandlats med återväxtåtgärder men där föryngringen inte säkerställts.

Röjningsskog

R1 Yngre röjningsskog

Röjningsskog som är lägre än 1,3 m medelhöjd.

R2 Äldre röjningsskog

Röjningsskog som är högre än 1,3 m medelhöjd.

Gallringsskog

G1 Gallringsskog

Gallringsskog som inte uppnått lägsta ålder för föryngringsavverkning.

G2 Äldre gallringsskog

Skog som uppnått lägsta ålder för föryngringsavverkning men där nästa lämpliga åtgärd är gallring.

Föryngringsavverkningsskog

S1 Slutavverkningsbar skog

Skog som uppnått lägsta ålder för föryngringsavverkning men har ytterligare tillväxtpotential. Normalt sker ingen föryngringsåtgärd under planperioden.

S2 Slutavverkningsmogen skog

Skog som är mogen för föryngringsavverkning. Normalt sker en föryngringsåtgärd under planperioden.

S3 Äldre skog som ej bör föryngringsavverkas

Skog som uppnått lägsta ålder för föryngringsavverkning men som ej bör föryngringsavverkas, exempelvis på grund av hänsyn till naturvård, kulturmiljöer, sociala värden eller klimatskäl.

Lågproducerande skog

E1 Restskog

Restskog som lämnats efter avverkning eller som uppkommit på grund av skada.

E2 Gles skog

Gles skog eller mark bevuxen med olämpligt trädslag.

E3 Skog av hagmarkskaraktär

Gles skog av hagmarkskaraktär.

Skogens fördelning på målklasser

Målklass	Areal		Virkesförråd		Tillväxt	
	ha	%	m3sk	%	m3sk	%
PG	46,8	98,7	3 332	96,5	1 723	99,7
K - produktion						
K - naturvård						
NS						
NO	0,6	1,3	122	3,5	5	0,3
Summa	47,4	100,0	3 454	100,0	1 728	100,0

Impediment

Myr	0,4 ha
Berg	0,0 ha

Målklasser

Målklasserna ger information om skogens brukning. Klasserna har följande innebörd:

- PG** **Produktion med generell hänsyn**
- Område där målsättningen är skogsproduktion med hänsyn till naturvärden, kulturmiljöer och sociala värden.
- K *** **Kombinerade mål**
- Område där hänsyn till naturvärden, kulturmiljöer och/eller sociala värden är större än vid Produktion med generell hänsyn och där hänsynen utgör 10–85 % av arealen.
- NS** **Naturvård skötsel**
- Område där målsättningen i första hand är naturvård och där naturvärdena är i behov av återkommande skötsel. NS kan även innehålla höga kulturvärden och sociala värden.
- NO** **Naturvård orört**
- Område där målsättningen är naturvård och där naturvärdena gynnas bäst genom fri utveckling.

* PF enligt Skogsstyrelsen

Avverkning och tillväxt

Avverkning

Under gallring och föryngringsavverkning ingår alla lövträdsarter i begreppet löv. I redovisad avverkningsvolym ingår tillväxt från det år planen är framskriven till och t.o.m. medelåret för föreslagna åtgärdsstidpunkt.

Åldersklass	Gallring				Föryngringsavverkning			
	ha	Barr m3sk	Löv m3sk	Totalt m3sk	ha	Barr m3sk	Löv m3sk	Totalt m3sk
Kalmark								
- 9 år								
10 - 19								
20 - 29	1,7							
30 - 39	0,4	5	2	7				
40 - 49								
50 - 59								
60 - 69								
70 - 79								
80 - 89								
90 - 99								
100 - 109								
110 - 119								
120 +					2,5	685	1	686
Lågproduktkog(E)								
Övriga skikt								
Summa	2,1	5	2	7	2,5	685	1	686

Total avverkning

693

Högre alt: 804 m3sk varav gallring 118 m3sk och föryngringsavverkning 686 m3sk
 Lägre alt: 693 m3sk varav gallring 7 m3sk och föryngringsavverkning 686 m3sk

Tillväxt

I sammanställningen redovisas tillväxt under kvarvarande planperioden samt areal och virkesförråd vid planperiodens slut. Obs: Såväl tillväxt som areal och virkesförråd vid planperiodens slut förutsätter att föreslagna åtgärder utförs.

Åldersklass	Tillväxt			Areal och virkesförråd vid planperiodens slut		
	Barr m3sk	Löv m3sk	Totalt m3sk	ha	m3sk	m3sk/ha
Kalmark						
- 9 år	1		2	6,5	22	3
10 - 19	21	2	24	10,9	70	6
20 - 29	1 178	131	1 309	22,4	2 531	113
30 - 39	34	34	68	1,7	200	120
40 - 49	230	4	234	1,7	627	364
50 - 59	42	2	45	1,7	397	238
60 - 69						
70 - 79						
80 - 89						
90 - 99	22	6	28	2,0	515	260
100 - 109						
110 - 119						
120 +	20		20	0,6	127	222
Lågproduktkog(E)						
Övriga skikt						
Summa	1 549	179	1 728	47,4	4 489	95

Avdelningsbeskrivning

Skifte: 1

Avd nr	Areal ha (-) [Skikt]	Alder år	Hki Skikt	Sl	Virkesförråd m3sk		Mål-klass	Trädslag T G L A C	Med diam cm	Beskrivning	Åtgärd Alternativ	Å n g	Uttag inkl tillväxt		Löp tillv m3sk per ha
					ha	avd							%	m3sk	
1	0,6	145	S3	T18	214	122	NO, b	90 10 0 0 0	25	Strandskogstyp	Ingen åtgärd				2,2
										Översvämningsområde					
										Gränsar mot lövsjön som ingår i natura 2000.					
2	1,7	26	G1	T20	79	132	PG	20 30 50 0 0	12		Underväxtröjning före gallring (Förberedande)	26-27			10,8
											Gallring	28-31	30		
3	0,8	16	R2	T20	11	7	PG	80 10 10 0 0	0	Enstaka öf	Röjning	26-27	20		16,9
										Insalg av äldre skog					
										Betesskador					
4	8,4	10	R1	T20	4	33	PG	80 15 5 0 0	0	Enstaka öf	Ingen åtgärd				0,8
5	1,3	130	S2	T20	244	282	PG	90 10 0 0 0	25		För yngningsavverkning	26-30	100	289	3
											Markberedning (Följd)	26-30			
											Plantering (Följd)	26-30			
6	0,8	150	S2	G18	282	234	PG	30 70 0 0 0	25	Inslag löv	För yngningsavverkning	26-30	100	239	2,6
											Markberedning (Följd)	26-30			
											Plantering (Följd)	26-30			
7	22,8	23	R2	T20	56	1 215	PG	80 10 10 0 0	0	Enstaka öf	Underväxtröjning före gallring (Förberedande)	28-31			15,3

Län: Jämtlands län

Kommun: Krokom

Församling: Föllingebygden

2026-06-25

Fastighet: Föllinge-Nyland 1:43

Avdelningsbeskrivning

Skifte: 1

Avd nr	Areal ha (-) [Skikt]	Alder år	HKI Skikt	SI	Virkesförråd m3sk		Mål-klass	Trädslag T G L A C	Med diam cm	Beskrivning	Åtgärd Alternativ	Å n g	Uttag inkl tillväxt		Löp tillv m3sk per ha
					ha	avd							%	m3sk	
	(-1, 1)									varierande förråd					
										Inslag G1					
										Röt					
8	0,6	155	S2	G20	276	155	PG	40 60 0 0 0	26		Förnyngsavsverknring	26-30	100	157	2,3
											Markberedning (Följd)	26-30			
											Plantering (Följd)	26-30			
9	1,7	50	G1	T20	211	352	PG	40 30 5 0 25	21	Olikådrigt	Ingen åtgärd				7,9
	(-0, 1)										Underväxtrjning före gallring (Förberedande)	26-27			
											Gallring (Alternativ)	26-27	30	111	
10	0,4	38	G1	G18	42	18	PG	30 40 30 0 0	15	Inslag R2	Underväxtrjning före gallring (Förberedande)	26-27			3
	(-0)										Gallring	28-31	30	7	
11	2	86	S1	G20	246	488	PG	40 40 20 0 0	23	Delvis försumpat	Ingen åtgärd				3,7
										Olikådrigt					
										Varierande höjd					
										Inslag äldre granskog					
12	1,3	40	G1	G24	296	383	PG	5 15 0 0 80	20	Enstaka öf	Markberedning (Följd)	26-27			14,8
										Inslag löv	Plantering (Följd)	26-27			
										Vindfällan	Ingen åtgärd	28-31			

Län: Jämtlands län

Kommun: Krokom

Församling: Föllingebygden

2026-06-25

Fastighet: Föllinge-Nyland 1:43

Avdelningsbeskrivning

Skifte: 1

Avd nr	Areal ha (-) [Skikt]	Alder år	HKI Skikt	SI	Virkesförråd m3sk		Mål-klass	Trädslag T G L A C	Med diam cm	Beskrivning	Åtgärd Alternativ	Å n g	Uttag inkl tillväxt		Löp tillv m3sk per ha
					ha	avd							%	m3sk	
13	2,7	9	R1	G22	5	13	PG	30 40 30 0 0	0	Enstaka öf	Ingen åtgärd	26-27			0,6
										Fuktigas inslag med många lövstammar	Plantröjning (Alternativ)	26-27			
14	4,3	5	K2	T22	5	20	PG	40 40 20 0 0	0	Enstaka öf	Ingen åtgärd	26-27			0,1
											Plantröjning (Alternativ)	26-27			
15	0,4									Myr					
16	0,1									Annan mark					
17	3,3									Biotskydd					
18	1									Kraftledning					

Län: Jämtlands län

Kommun: Krokom

Församling: Föllingebygden

2026-06-25

Fastighet: Föllinge-Nyland 1:43

NO**Skogliga data**

Areal: 0,6 ha

Ståndortsindex: T18

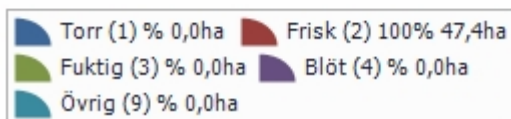
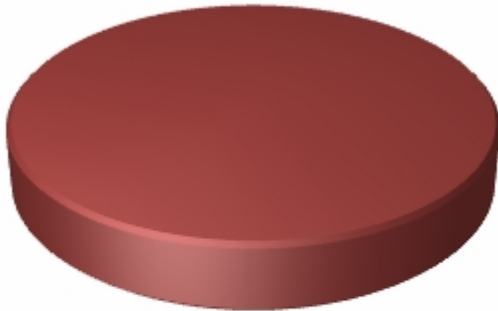
Huggningsklass: S3

Skikktyp	Ålder	Virkesförråd						
		Totalt m3sk	m3sk/ha	Tall %	Gran %	Löv %	Ädellöv %	Contorta %
Huvud	145	122	214	90	10			
ÖF								
Skärm								
Underväxt								
Annan								
Summa		122	214	90	10			

Översvämningsområde
Strandskog
Gränisar mot Natura 2000

Sammanställning lövdominerade bestånd

Fördelning fuktklass på produktiv skogsmark



Fastigheten utgörs till 47,4 ha av produktiv skogsmark. Av denna är 47,4 ha (100,0 %) frisk och fuktig skogsmark.

Befintligt lövdominerade bestånd

Bestånd med lövandel > 50% och fuktklass torr, frisk, fuktig, blöt eller övrig

Skifte - Avd	Ålder	Trädslag T G L Ä C	Fuktklass	Areal ha	Andel av frisk + fuktig	Målklass
Summa				0,0	0,0%	
Summa(NO + NS)				0,0	0,0%	
Summa(PG + K)				0,0	0,0%	

Framtida lövdominerade bestånd

Bestånd med beskrivningskod = "Framtida lövdominans" och fuktklass torr, frisk, fuktig, blöt eller övrig

Skifte - Avd	Ålder	Trädslag T G L Ä C	Fuktklass	Areal ha	Andel av frisk + fuktig	Målklass
Summa				0,0	0,0%	
Summa(NO + NS)				0,0	0,0%	
Summa(PG + K)				0,0	0,0%	