

Skogsbruksplan

Fastighet	LIEN 2:29
Församling	Ragunda
Kommun	Ragunda
Län	Jämtlands län

Inventeringstidpunkt	2021-08-07
Planen avser tiden	2021-08-07 - 2031-08-07
Framskriven t.o.m.	2026-08-07



Sammanställning över fastigheten

Arealer	hektar	%
Produktiv skogsmark	57,8	87,4
Impediment myr	6,0	9,1
Impediment berg	1,6	2,4
Inägomark	0,0	0
Linjer: väg/ledning/vatten	0,6	0,9
Övrig areal	0,1	0,2
Summa landareal	66,1	
Summa vatten	0,0	

Virkesförråd

	m3sk	%
Tall	5 742	70
Gran	1 115	14
Löv	1 321	16
Ädellöv		
Contorta		

Totalt

m3sk

8 178

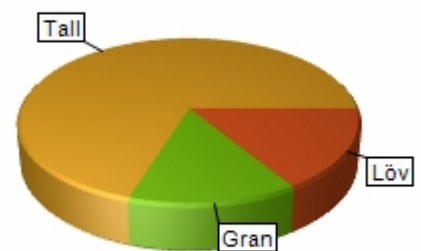
Medeltal

m3sk per ha

141

Naturvårdsvolym

m3sk



Bonitet och tillväxt

Fastighetens medelbonitet är beräknad till

m3sk per ha

4,3

Tillväxt per år vid framskrivningstidpunkten uppskattad till cirka

m3sk

411

Avverkningsförslag

Totalt under perioden

m3sk

867

Varav gallring

867 m3sk

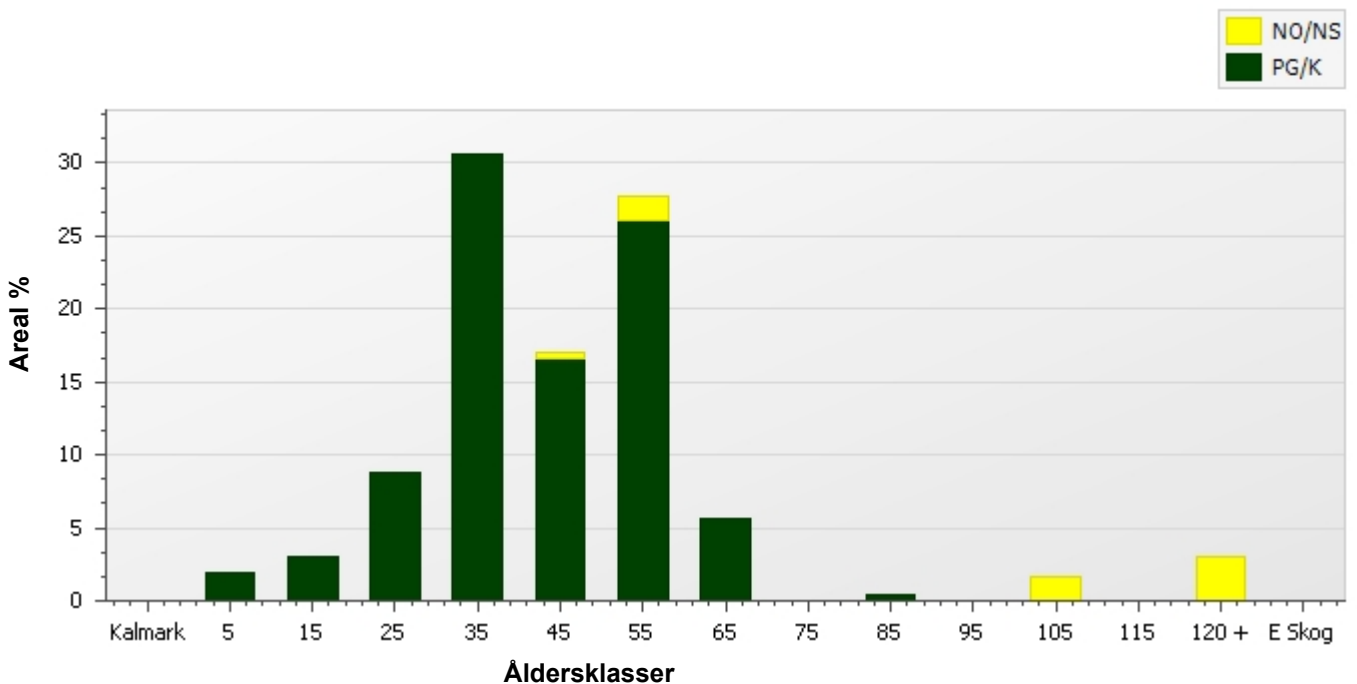
och föryngringsavverkning

m3sk

Skogens fördelning på åldersklasser

Åldersklass	Areal		Virkesförråd						
	ha	%	Totalt m3sk	m3sk /ha	Tall %	Gran %	Löv %	Ädellöv %	Contorta %
Kalmark	0,0								
- 9 år	1,1	2	6	6	96	4			
10 - 19	1,8	3	41	23	42	20	38		
20 - 29	5,1	9	457	90	51	31	18		
30 - 39	17,7	31	2 348	133	81	4	16		
40 - 49	9,9	17	1 563	158	73	12	15		
50 - 59	16,0	28	2 606	162	72	12	16		
60 - 69	3,2	6	723	225	70	10	20		
70 - 79	0,0								
80 - 89	0,2	<1	49	237		11	89		
90 - 99	0,0								
100 - 109	1,0	2	113	115	20	60	20		
110 - 119	0,0								
120 +	1,8	3	271	154	17	83			
Lågprodskog(E)	0,0								
Överst / Frötr	[0,0]								
Övriga skikt	[0,0]								
Summa/Medel	57,8	100	8 177	141	70	14	16		

Arefördelning



Skogens fördelning på huggningsklasser

Huggningsklass	Areal		Virkesförråd						
	ha	%	Totalt m3sk	m3sk /ha	Tall %	Gran %	Löv %	Ädellöv %	Contorta %
Kalmark K1	0,0								
K2	0,0								
Röjningsskog R1	1,0	2	5	5	100				
R2	4,0	7	199	49	56	28	16		
Gallringsskog G1	48,8	84	7 421	152	75	10	16		
G2	0,0								
Föryngrings- S1	0,9	2	128	143	12	17	71		
avverknings- S2	0,0								
skog S3	3,0	5	425	141	18	71	11		
Lågproducer- E1	0,0								
ande skog E2	0,0								
E3	0,0								
Överst / Frötr ÖF	[0,0]								
Övriga skikt	[0,0]								
Summa/Medel	57,8		8 178	141	70	14	16		

Huggningsklasser

Kalmark

K1 Kalmark, återväxtåtgärder kvarstår

Mark där åtgärd (-er) behövs för att få en tillfredsställande föryngring.

K2 Kalmark där återväxtåtgärder är utförda

Mark som fullständigt behandlats med återväxtåtgärder men där föryngringen inte säkerställts.

Röjningsskog

R1 Yngre röjningsskog

Röjningsskog som är lägre än 1,3 m medelhöjd.

R2 Äldre röjningsskog

Röjningsskog som är högre än 1,3 m medelhöjd.

Gallringsskog

G1 Gallringsskog

Gallringsskog som inte uppnått lägsta ålder för föryngringsavverkning.

G2 Äldre gallringsskog

Skog som uppnått lägsta ålder för föryngringsavverkning men där nästa lämpliga åtgärd är gallring.

Föryngringsavverkningsskog

S1 Slutavverkningsbar skog

Skog som uppnått lägsta ålder för föryngringsavverkning men har ytterligare tillväxtpotential. Normalt sker ingen föryngringsåtgärd under planperioden.

S2 Slutavverkningsmogen skog

Skog som är mogen för föryngringsavverkning. Normalt sker en föryngringsåtgärd under planperioden.

S3 Äldre skog som ej bör föryngringsavverkas

Skog som uppnått lägsta ålder för föryngringsavverkning men som ej bör föryngringsavverkas, exempelvis på grund av hänsyn till naturvård, kulturmiljöer, sociala värden eller klimatskäl.

Lågproducerande skog

E1 Restskog

Restskog som lämnats efter avverkning eller som uppkommit på grund av skada.

E2 Gles skog

Gles skog eller mark bevuxen med olämpligt trädslag.

E3 Skog av hagmarkskaraktär

Gles skog av hagmarkskaraktär.

Skogens fördelning på målklasser

Målklass	Areal		Virkesförråd		Tillväxt	
	ha	%	m3sk	%	m3sk	%
PG	53,8	93,1	7 624	93,2	1 947	97,0
K - produktion						
K - naturvård						
NS						
NO	4,0	6,9	555	6,8	60	3,0
Summa	57,8	100,0	8 179	100,0	2 007	100,0

Impediment

Myr	6,0 ha
Berg	1,6 ha

Målklasser

Målklasserna ger information om skogens brukning. Klasserna har följande innebörd:

- PG** **Produktion med generell hänsyn**
- Område där målsättningen är skogsproduktion med hänsyn till naturvärden, kulturmiljöer och sociala värden.
- K *** **Kombinerade mål**
- Område där hänsyn till naturvärden, kulturmiljöer och/eller sociala värden är större än vid Produktion med generell hänsyn och där hänsynen utgör 10–85 % av arealen.
- NS** **Naturvård skötsel**
- Område där målsättningen i första hand är naturvård och där naturvärdena är i behov av återkommande skötsel. NS kan även innehålla höga kulturvärden och sociala värden.
- NO** **Naturvård orört**
- Område där målsättningen är naturvård och där naturvärdena gynnas bäst genom fri utveckling.

* PF enligt Skogsstyrelsen

Avverkning och tillväxt

Avverkning

Under gallring och föryngringsavverkning ingår alla lövträdsarter i begreppet löv. I redovisad avverkningsvolym ingår tillväxt från det år planen är framskriven till och t.o.m. medelåret för föreslagen åtgärdsdagspunkt.

Åldersklass	Gallring				Föryngringsavverkning			
	ha	Barr m3sk	Löv m3sk	Totalt m3sk	ha	Barr m3sk	Löv m3sk	Totalt m3sk
Kalmark								
- 9 år								
10 - 19								
20 - 29								
30 - 39	15,3	632	93	725				
40 - 49	3,0	112	30	142				
50 - 59								
60 - 69								
70 - 79								
80 - 89								
90 - 99								
100 - 109								
110 - 119								
120 +								
Lågproduktskog(E)								
Övriga skikt								
Summa	18,3	744	123	867				

Total avverkning

867

Högre alt: 867 m3sk varav gallring 867 m3sk och föryngringsavverkning 0 m3sk
 Lägre alt: 867 m3sk varav gallring 867 m3sk och föryngringsavverkning 0 m3sk

Tillväxt

I sammanställningen redovisas tillväxt under kvarvarande planperioden samt areal och virkesförråd vid planperiodens slut. Obs: Såväl tillväxt som areal och virkesförråd vid planperiodens slut förutsätter att föreslagna åtgärder utförs.

Åldersklass	Tillväxt			Areal och virkesförråd vid planperiodens slut		
	Barr m3sk	Löv m3sk	Totalt m3sk	ha	m3sk	m3sk/ha
Kalmark						
- 9 år						
10 - 19	4		4	1,9	22	12
20 - 29	185	23	208	3,1	394	126
30 - 39	124	39	162	3,7	528	144
40 - 49	660	103	762	19,5	2 697	139
50 - 59	599	105	704	21,8	4 044	185
60 - 69	112	28	140	4,8	1 173	246
70 - 79						
80 - 89						
90 - 99		1	1	0,2	50	241
100 - 109						
110 - 119	8	2	11	1,0	124	126
120 +	16		16	1,8	287	163
Lågproduktskog(E)						
Övriga skikt						
Summa	1 708	299	2 007	57,8	9 318	161

Avdelningsbeskrivning

Skifte: 1,

Avd nr	Areal ha (-) [Skikt]	Ålder år	Hki Skikt	Sl	Virkesförråd m3sk		Mål-klass	Trädslag TGLÄC	Med diam cm	Beskrivning	Åtgärd Alternativ	Ån g	Uttag inkl tillväxt		Löp tillv m3sk per ha
					ha	avd							%	m3sk	
1	0,7	30	G1	T20	89	66	PG	40 20 40 0 0	12	Luckigt	Ingen åtgärd				6,4
										Glest					
2	1,4	25	G1	T20	91	128	PG	70 20 10 0 0	10	A = Gammal skog	Ingen åtgärd				8,8
										Luckigt					
										Ojämnt					
3	1,6	40	G1	T22	165	265	PG	100 0 0 0 0	15	Gallrat	Ingen åtgärd				8,5
4	0,5 (-0,1)	35	G1	T22	130	56	PG	100 0 0 0 0	14	Underröjt	Gallring	27-31	30	19	8,5
5	2,2 (-0,1)	35	G1	T22	160	351	PG	60 10 30 0 0	13	Underröjt 2023	Gallring	27-31	30	118	8,2
6	0,9	40	G1	T22	170	154	PG	40 30 30 0 0	13	Fuktskog	Gallring	27-31	25	43	8,1
										Underröjt 2023					
7	0,3	45	S3	G18	150	41	NO.b	20 20 60 0 0	15	Olikådrigt	Ingen åtgärd				5,5
										Sumpskog					
										Framtida lövdominans					
8	0,5	45	G1	T22	190	92	PG	80 10 10 0 0	15	Underröjt 2023	Gallring	27-31	30	30	8
9	0,8	10	R2	T20	15	12	PG	70 20 10 0 0	0	Luckigt	Ingen åtgärd				0,2

Avdelningsbeskrivning

Skifte: 1,

Avd nr	Areal ha (-) [Skikt]	Ålder år	Hki Skikt	Sl	Virkesförråd m3sk		Mål-klass	Trädslag TGLÄC	Med diam cm	Beskrivning	Åtgärd Alternativ	An g	Uttag inkl tillväxt m3sk		Löp tilliv m3sk per ha
					ha	avd							%		
10	1	15	R2	T20	30	29	PG	30 20 50 0 0	0	Delvis försumpat	Ingen åtgärd				1,6
										Framtida lövdominans					
11	1	5	R1	T22	5	5	PG	100 0 0 0 0	0		Ingen åtgärd				0,5
12	0,4	135	S3	T12	79	31	NO,b	70 30 0 0 0	17	Delvis hållmarkskog	Ingen åtgärd				1,6
										Delvis försumpat					
13	1,7	45	G1	T22	158	269	PG	70 10 20 0 0	17	Variert trädslag	Ingen åtgärd				6,8
										Gallrat 2022					
14	0,7	45	G1	T18	95	62	PG	100 0 0 0 0	13	Hållmarkskog	Ingen åtgärd				5,1
										Glest					
15	1,8	45	G1	T22	158	281	PG	80 10 10 0 0	17	Ojämnt	Ingen åtgärd				7,3
										Variert volym					
										Variert höjd					
										Delvis gallrat 2022					
16	1,4	50	G1	T22	164	179	PG	80 10 10 0 0	19	Branter	Ingen åtgärd				6,5
	(-0,3)									Gallrat 2022					
										Fångstgropar					

Avdelningsbeskrivning

Skifte: 1,

Avd nr	Areal ha (-) [Skikt]	Ålder år	Hki Skikt	Sl	Virkesförråd m3sk		Mål-klass	Trädslag TGLÄC	Med diam cm	Beskrivning	Åtgärd Alternativ	Ån g	Uttag inkl tillväxt m3sk		Löp tilliv m3sk per ha
					ha	avd							%		
17	1	50	G1	T18	135	129	NO.b	40 30 30 0 0	15	Olikådrigt	Ingen åtgärd				5,5
										Fuktskog					
										Bäck i bestånd					
18	0,8	50	G1	G18	135	113	PG	30 40 30 0 0	15		Ingen åtgärd				5,4
19	3,3	60	G1	T22	225	723	PG	70 10 20 0 0	21	Gallrat	Ingen åtgärd				5,8
	(-0,1)														
20	1,5	25	G1	G22	112	172	PG	30 40 30 0 0	12	Variert trädslag	Underväxtröjning före gallring (Förberedande)	26-26			9,9
21	2,1	20	R2	T22	73	157	PG	60 30 10 0 0	0	Delvis ÖF	Röjning	26-26	20		18,7
22	1,5	55	G1	T22	200	310	PG	60 20 20 0 0	21		Ingen åtgärd				6,2
23	0,9	45	G1	T20	139	121	PG	80 10 10 0 0	15	Gränsar mot myrvar	Ingen åtgärd				6,4
										Delvis gallrat 2022					
24	1,9	50	G1	T22	159	305	PG	70 10 20 0 0	17	Underröjt	Ingen åtgärd				6
										Gallrat 2022					
25	2,9	50	G1	T22	159	457	PG	90 0 10 0 0	17	Underröjt	Ingen åtgärd				6,5
										Gallrat 2022					

Avdelningsbeskrivning

Skifte: 1,

Avd nr	Areal ha (-) [Skikt]	Ålder år	Hki Skikt	Sl	Virkesförråd m3sk		Mål-klass	Trädslag TGLÄC	Med diam cm	Beskrivning	Åtgärd Alternativ	An g	Uttag inkl tillväxt m3sk		Löp tillv m3sk per ha
					ha	avd							%		
26	0,9	50	G1	T20	149	132	PG	100 0 0 0 0	15	Luckigt	Ingen åtgärd				6,6
										Underrotjt					
										Delvis gallrat 2022					
27	2,2	50	G1	T22	163	356	PG	100 0 0 0 0	17	Underrotjt	Ingen åtgärd				6,9
										Gallrat 2022					
28	1	105	S3	G14	115	113	NO,b	20 60 20 0 0	17	Olikådrigt	Ingen åtgärd				2,2
										Sumpskog					
										Bäck i bestånd					
29	1,9	50	G1	T24	168	308	PG	80 10 10 0 0	17	Underrotjt	Ingen åtgärd				6,7
	(-0,1)									Gallrat 2022					
30	1,4	50	G1	G24	174	239	PG	20 30 50 0 0	17	Fuktskog	Ingen åtgärd				5,9
										Bäck i bestånd					
										Framtida lövdominans					
										Gallrat 2022					
31	0,5	50	G1	T22	145	79	PG	60 30 10 0 0	15	Brant	Ingen åtgärd				6,6
32	1,6	45	G1	T22	175	276	PG	60 20 20 0 0	15		Galling	26-26	25	69	7,5
33	1,4	35	G1	T22	130	179	PG	70 0 30 0 0	13		Galling	27-31	30	61	7,4

Avdelningsbeskrivning

Skifte: 1,

Avd nr	Areal ha (-) [Skikt]	Ålder år	Hki Skikt	Sl	Virkesförråd m3sk		Mål-klass	Trädslag TGLÄC	Med diam cm	Beskrivning	Åtgärd Alternativ	Ån g	Uttag inkl tillväxt m3sk		Löp tilliv m3sk per ha
					ha	avd							%	30	
34	3,5	35	G1	T24	140	484	PG	100 0 0 0 0	14		Gallring	27-31	30	167	9,4
35	0,9	35	G1	T20	83	77	PG	40 30 30 0 0	12	Luckigt Glest	Ingen åtgärd				5,9
										Fuktligt Delvis röjningsskog					
36	1,1	35	G1	T22	155	170	PG	100 0 0 0 0	14		Gallring	27-31	30	57	8,7
37	0,7	35	S1	G20	115	79	PG	20 20 60 0 0	16	Olikådrigt Delvis försumpat Bäck i bestånd Luckigt Framtida lövdominans	Ingen åtgärd				6
38	2,3	35	G1	T22	130	301	PG	70 0 30 0 0	13	Variert trädslag	Gallring	27-31	30	102	7,4
39	1,5	35	G1	T22	140	217	PG	90 0 10 0 0	14	Variert trädslag	Gallring	27-31	30	74	8,2
40	0,1	9	R2	T20	11	1	PG	80 20 0 0 0	0		Ingen åtgärd				0,1
41	1,4	145	S3	G16	175	241	NO,b	10 90 0 0 0	25	Delvis försumpat Gränsar mot myrar Död ved	Ingen åtgärd				1,9

Avdelningsbeskrivning

Skifte: 1,

Avd nr	Areal ha (-) [Skikt]	Ålder år	Hki Skikt	Sl	Virkesförråd m3sk		Mål-klass	Trädslag TGLÄC	Med diam cm	Beskrivning	Åtgärd Alternativ	Å n g	Uttag inkl tillväxt m3sk		Löp tillv m3sk per ha
					ha	avd							%	127	
42	3	35	G1	T22	127	368	PG	100 0 0 0 0	11	Enstaka öf	Gallring	27-31	30	127	8,6
	(-0,1)														
43	6									Myr					
44	1,6									Bergimpediment					
45	0,1									Övrig mark					

Avdelningsbeskrivning

Skifte: 2

Avd nr	Areal ha (-) [Skikt]	Ålder år	Hki Skikt	Sl	Virkesförråd m3sk		Mål-klass	Trädslag TGLÄC	Med diam cm	Beskrivning	Åtgärd Alternativ	An g	Uttag inkl tillväxt m3sk		Löp tillv m3sk per ha
					ha	avd							%		
50	0,1	85	S1	G26	175	21	PG	0 0 100 0 0	28	Framtida lövdominans	Ingen åtgärd				0,6
51	0,1	85	S1	G26	329	28	PG	0 20 80 0 0	27	Framtida lövdominans	Ingen åtgärd				1,3
52	0									Vatten					

NO

Skogliga data

Areal: 0,3 ha

Ståndortsindex: G18

Huggningsklass: S3

Skiktyp	Ålder	Virkesförråd						
		Totalt m3sk	m3sk/ha	Tall %	Gran %	Löv %	Ädellöv %	Contorta %
Huvud	45	41	150	20	20	60		
ÖF								
Skärm								
Underväxt								
Annan								
Summa		41	150	20	20	59		

Beskrivning

Ett olikåldrigt, lövdominerat bestånd med inslag av tall och gran. Området utgörs av en sumpskog som gränsar mot en myr.

Mål

Bevara som en lövdominerad sumpskog.

Åtgärd

Ingen åtgärd, fri utveckling.

NO

Skogliga data

Areal: 0,4 ha

Ståndortsindex: T12

Huggningsklass: S3

Skikktyp	Ålder	Virkesförråd						
		Totalt m3sk	m3sk/ha	Tall %	Gran %	Löv %	Ädellöv %	Contorta %
Huvud	135	31	79	70	30			
ÖF								
Skärm								
Underväxt								
Annan								
Summa		31	79	69	30			

Beskrivning

Ett äldre, talldominerat bestånd med inslag av gran. Området utgörs av en hållmarksskog med en fuktsvacka.

Mål

Bevara som en hållmarksskog.

Åtgärd

Ingen åtgärd, fri utveckling.

NO

Skogliga data

Areal: 1 ha

Ståndortsindex: T18

Huggningsklass: G1

Skikktyp	Ålder	Virkesförråd						
		Totalt m3sk	m3sk/ha	Tall %	Gran %	Löv %	Ädellöv %	Contorta %
Huvud	50	129	135	40	30	30		
ÖF								
Skärm								
Underväxt								
Annan								
Summa		129	135	40	30	30		

Beskrivning

Ett olikåldrigt blandbestånd med en fin bäckmiljö och fuktig klimat.

Mål

Bevara den fina bäckmiljön med dess fuktiga klimat.

Åtgärd

Ingen åtgärd, fri utveckling.

NO

Skogliga data

Areal: 1 ha

Ståndortsindex: G14

Huggningsklass: S3

Skikktyp	Ålder	Virkesförråd						
		Totalt m3sk	m3sk/ha	Tall %	Gran %	Löv %	Ädellöv %	Contorta %
Huvud	105	113	115	20	60	20		
ÖF								
Skärm								
Underväxt								
Annan								
Summa		113	115	20	60	20		

Beskrivning

Ett olikåldrigt, grandominerat bestånd med inslag av tall och löv. Området utgörs av en sumpskog med en fin bäckmiljö.

Mål

Bevara som en gransumpskog med fuktigt klimat och en fin bäckmiljö.

Åtgärd

Ingen åtgärd, fri utveckling.

NO

Skogliga data

Areal: 1,4 ha

Ståndortsindex: G16

Huggningsklass: S3

Skikktyp	Ålder	Virkesförråd						
		Totalt m3sk	m3sk/ha	Tall %	Gran %	Löv %	Ädellöv %	Contorta %
Huvud	145	241	175	10	90			
ÖF								
Skärm								
Underväxt								
Annan								
Summa		241	175	10	90			

Beskrivning

Ett äldre, grandominerat bestånd med inslag av tall och enstaka löv. Området är delvis försumpat och gränsar mot myrar. I beståndet finns död ved i form av torrträd och lågor.

Mål

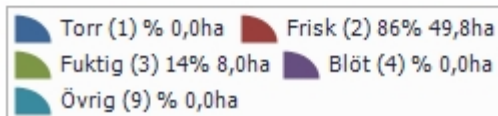
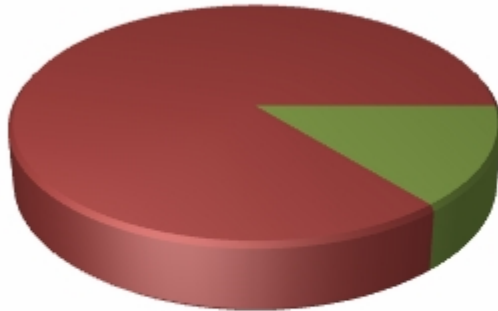
Bevara området som en gransumpskog med död ved i olika nedbrytningsstadier.

Åtgärd

Ingen åtgärd, fri utveckling.

Sammanställning lövdominerade bestånd

Fördelning fuktklass på produktiv skogsmark



Fastigheten utgörs till 57,8 ha av produktiv skogsmark. Av denna är 57,8 ha (100,0 %) frisk och fuktig skogsmark.

Befintligt lövdominerade bestånd

Bestånd med lövandel > 50% och fuktklass torr, frisk, fuktig, blöt eller övrig

Skifte - Avd	Ålder	Trädslag T G L Ä C	Fuktklass	Areal ha	Andel av frisk + fuktig	Målklass
1 - 7	45	20 20 60 0 0	Fuktig	0,3	0,5%	NO
1 - 37	35	20 20 60 0 0	Fuktig	0,7	1,2%	PG
2 - 50	85	0 0 100 0 0	Frisk	0,1	0,2%	PG
2 - 51	85	0 20 80 0 0	Frisk	0,1	0,1%	PG
Summa				1,2	2,0%	
Summa(NO + NS)				0,3	0,5%	
Summa(PG + K)				0,9	1,5%	

Framtida lövdominerade bestånd

Bestånd med beskrivningskod = "Framtida lövdominans" och fuktklass torr, frisk, fuktig, blöt eller övrig

Skifte - Avd	Ålder	Trädslag T G L Ä C	Fuktklass	Areal ha	Andel av frisk + fuktig	Målklass
1 - 7	45	20 20 60 0 0	Fuktig	0,3	0,5%	NO
1 - 10	15	30 20 50 0 0	Fuktig	1,0	1,7%	PG
1 - 30	50	20 30 50 0 0	Fuktig	1,4	2,4%	PG
1 - 37	35	20 20 60 0 0	Fuktig	0,7	1,2%	PG
2 - 50	85	0 0 100 0 0	Frisk	0,1	0,2%	PG

2 - 51	85	0 20 80 0 0	Frisk	0,1	0,1%	PG
Summa				3,5	6,1%	
Summa(NO + NS)				0,3	0,5%	
Summa(PG + K)				3,2	5,6%	