

# Sammanställning över fastigheten

Arealer	hektar	%
Produktiv skogsmark	38,2	93,9
Impediment myr	0,0	0
Impediment berg	0,8	2
Inägomark	0,0	0
Linjer: väg/ledning/vatten	0,5	1,2
Övrig areal	1,2	2,9
<b>Summa landareal</b>	<b>40,7</b>	
Summa vatten	0,0	

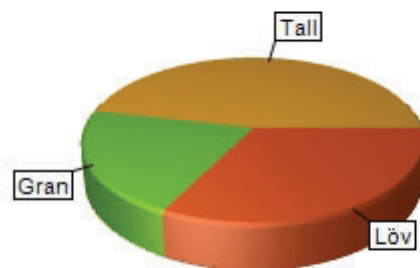
## Virkesförråd

	m3sk	%
Tall	1 244	47
Gran	554	21
Löv	877	33
Ädellöv		
Contorta		

Totalt  
m3sk  
2 675

Medeltal  
m3sk per ha  
70

Naturvårdsvolym  
m3sk



## Bonitet och tillväxt

Fastighetens medelbonitet är beräknad till  
m3sk per ha  
5,3

Tillväxt per år vid framskrivnings-tidpunkten uppskattad till cirka  
m3sk  
188

## Avverkningsförslag

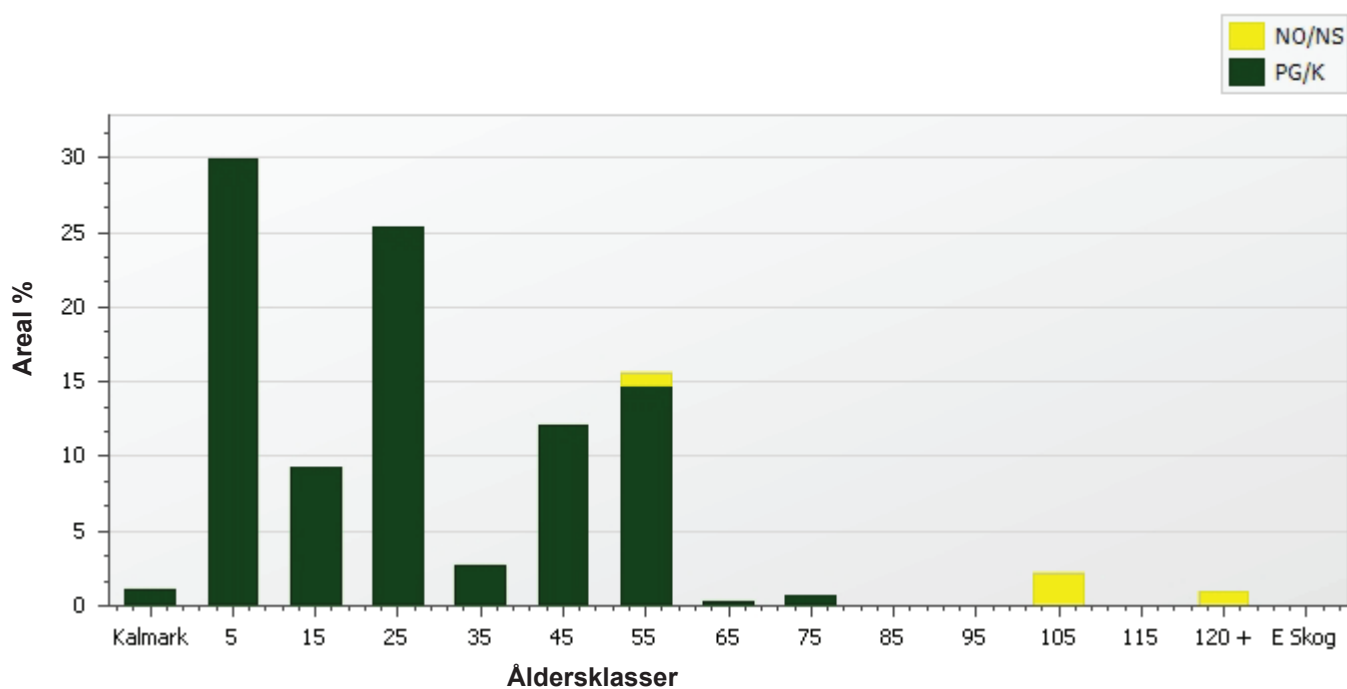
Totalt under perioden  
m3sk  
271

Varav gallring 206 m3sk och föryngringsavverkning 65 m3sk

# Skogens fördelning på åldersklasser

Åldersklass	Areal		Virkesförråd						
	ha	%	Totalt m3sk	m3sk /ha	Tall %	Gran %	Löv %	Ädellöv %	Contorta %
Kalmark	0,4	1							
- 9 år	11,4	30	16	1	60	28	12		
10 - 19	3,5	9	90	25	8	51	41		
20 - 29	9,7	25	613	63	2	37	61		
30 - 39	1,0	3	56	55	25	45	30		
40 - 49	4,6	12	659	143	86	10	4		
50 - 59	6,0	16	807	135	73	9	18		
60 - 69	0,1	<1	19	190	85	15			
70 - 79	0,3	<1	55	200		95	5		
80 - 89	0,0								
90 - 99	0,0								
100 - 109	0,8	2	107	130	5	55	40		
110 - 119	0,0								
120 +	0,3	<1	35	100	75	5	20		
Lågprodskog(E)	0,0								
Överst / Frötr	[0,0]								
Övriga skikt	[2,2]		219	100			100		
Summa/Medel	38,2	100	2 676	70	46	21	33		

## Arefördelning



# Skogens fördelning på huggningsklasser

Huggningsklass	Areal		Virkesförråd						
	ha	%	Totalt m3sk	m3sk /ha	Tall %	Gran %	Löv %	Ädellöv %	Contorta %
Kalmark K1	0,4	1							
K2	7,1	19	7	1	100				
Röjningsskog R1	3,8	10	4	1	49	41	10		
R2	5,9	16	207	35	1	85	14		
Gallringsskog G1	19,2	50	1 969	103	61	13	26		
G2	0,0								
Föryngrings- S1	0,0								
avverknings- S2	0,3	<1	55	200		95	5		
skog S3	1,5	4	214	144	15	28	57		
Lågproducer- E1	0,0								
ande skog E2	0,0								
E3	0,0								
Överst / Frötr ÖF	[0,0]								
Övriga skikt	[2,2]		219	100			100		
Summa/Medel	38,2		2 675	70	47	21	33		

## Huggningsklasser

### Kalmark

#### K1 Kalmark, återväxtåtgärder kvarstår

Mark där åtgärd (-er) behövs för att få en tillfredsställande föryngring.

#### K2 Kalmark där återväxtåtgärder är utförda

Mark som fullständigt behandlats med återväxtåtgärder men där föryngringen inte säkerställts.

### Röjningsskog

#### R1 Yngre röjningsskog

Röjningsskog som är lägre än 1,3 m medelhöjd.

#### R2 Äldre röjningsskog

Röjningsskog som är högre än 1,3 m medelhöjd.

### Gallringsskog

#### G1 Gallringsskog

Gallringsskog som inte uppnått lägsta ålder för föryngringsavverkning.

#### G2 Äldre gallringsskog

Skog som uppnått lägsta ålder för föryngringsavverkning men där nästa lämpliga åtgärd är gallring.

### Föryngringsavverkningsskog

#### S1 Slutavverkningsbar skog

Skog som uppnått lägsta ålder för föryngringsavverkning men har ytterligare tillväxtpotential. Normalt sker ingen föryngringsåtgärd under planperioden.

#### S2 Slutavverkningsmogen skog

Skog som är mogen för föryngringsavverkning. Normalt sker en föryngringsåtgärd under planperioden.

#### S3 Äldre skog som ej bör föryngringsavverkas

Skog som uppnått lägsta ålder för föryngringsavverkning men som ej bör föryngringsavverkas, exempelvis på grund av hänsyn till naturvård, kulturmiljöer, sociala värden eller klimatskäl.

### Lågproducerande skog

#### E1 Restskog

Restskog som lämnats efter avverkning eller som uppkommit på grund av skada.

#### E2 Gles skog

Gles skog eller mark bevuxen med olämpligt trädslag.

#### E3 Skog av hagmarkskaraktär

Gles skog av hagmarkskaraktär.

# Skogens fördelning på målklasser

Målklass	Areal		Virkesförråd		Tillväxt	
	ha	%	m3sk	%	m3sk	%
PG	36,7	96,1	2 461	92,0	1 994	97,9
K - produktion						
K - naturvård						
NS	0,3	0,8	72	2,7	17	0,8
NO	1,2	3,1	142	5,3	25	1,2
Summa	38,2	100,0	2 675	100,0	2 036	99,9

## Impediment

Myr	0,0 ha
Berg	0,8 ha

## Målklasser

Målklasserna ger information om skogens brukning. Klasserna har följande innebörd:

- PG**                    **Produktion med generell hänsyn**
- Område där målsättningen är skogsproduktion med hänsyn till naturvärden, kulturmiljöer och sociala värden.
- K \***                    **Kombinerade mål**
- Område där hänsyn till naturvärden, kulturmiljöer och/eller sociala värden är större än vid Produktion med generell hänsyn och där hänsynen utgör 10–85 % av arealen.
- NS**                    **Naturvård skötsel**
- Område där målsättningen i första hand är naturvård och där naturvärdena är i behov av återkommande skötsel. NS kan även innehålla höga kulturvärden och sociala värden.
- NO**                    **Naturvård orört**
- Område där målsättningen är naturvård och där naturvärdena gynnas bäst genom fri utveckling.

\* PF enligt Skogsstyrelsen

## Avdelningsbeskrivning

Skifte: 1,

Avd nr	Areal ha (-) [Skikt]	Ålder år	Hkl Skikt	SI	Virkesförråd m3sk		Mål-klass	Trädslag T G L Å C	Med diam cm	Beskrivning	Åtgärd Alternativ	A n g	Uttag inkl tillväxt		Löp tillv m3sk per ha
					ha	avd							%	m3sk	
1	0,3	18	G1	G30	70	18	PG	30 15 55 0 0	14	Traktorväg	Ingen åtgärd				9,4
	(-0)										Framtida lövdominans				
2	5,7	53	G1	T24	130	735	PG	80 10 10 0 0	19	Gallrat	Ingen åtgärd				6
3	0,3	78	S2	G22	200	55	PG	0 95 5 0 0	23	Gallrat	Föryngringsavverkning	31-35	100	65	5,5
											Torrgranar	Markberedning (Följd)	31-35		
												Plantering (Följd)	31-35		
4	0,7	42	G1	T26	85	63	PG	35 30 35 0 0	19	Gallrat	Ingen åtgärd				5,6
											Olikåldrigt				
											Underväxt gran o al				
5	3	40	G1	T28	160	481	PG	100 0 0 0 0	18	Gallrat	Ingen åtgärd				9,6
6	3,3	3	K2	G22	1	3	PG	100 0 0 0 0	0	Markberett -25	Återväxtkontroll (Följd)	27-30			1,2
	(-0,1)														
7	0,2	0	K1	G20	0	0	PG	0 0 0 0 0			Markberedning	25-26			0
											Plantering (Följd)	27-30			
											Återväxtkontroll (Följd)	27-30			
8	4,2	23	G1	G24	55	227	PG	5 30 65 0 0	10	Lövrikt	Underväxtröjning före gallring (Förberedande )	25-26			6,2
	(-0)														

Län: Västernorrlands län

Kommun: Härnösand

Församling: Säbrå

2026-05-07

Fastighet: Åland 2:45



## Avdelningsbeskrivning

Skifte: 1,

Avd nr	Areal ha (-) [Skikt]	Ålder år	Hkl Skikt	SI	Virkesförråd m3sk		Mål-klass	Trädslag T G L Å C	Med diam cm	Beskrivning	Åtgärd Alternativ	A n g	Uttag inkl tillväxt		Löp tillv m3sk per ha
					ha	avd							%	m3sk	
9	1,2	11	R2	G20	5	6	PG	10 90 0 0 0	0	Olikåldrigt	Röjning	31-35	30		0,2
											Luckigt				
											Tall hårt betad				
											Enstaka öf tall				
10	0,3	120	S3	T12	100	35	NO,b	75 5 20 0 0	26	Sumpskog	Ingen åtgärd				1,5
											Fuktig tallskog				
11	0,8	100	S3	G16	130	107	NO,b	5 55 40 0 0	17	Sumpskog	Ingen åtgärd				2,5
12	0,7	18	R2	G22	25	19	PG	0 90 10 0 0	0		Röjning	25-26	30		3,9
13	3,4	6	R1	G22	1	3	PG	45 45 10 0 0	0	Nära bebyggelse	Röjning	25-26	30		0,7
											Planterat	Röjning	31-35	35	
											Lövuppslag				
14	1,2										Kraftledning				
15	0,4	6	R1	T22	1	0	PG	80 10 10 0 0	0	Planterat	Röjning	25-26	30		0,8
											Lövuppslag	Röjning	31-35	35	
											Viltbetat				

Län: Västernorrlands län

Kommun: Härnösand

Församling: Säbrå

2026-05-07

Fastighet: Åland 2:45



## Avdelningsbeskrivning

Skifte: 1,

Avd nr	Areal ha (-) [Skikt]	Ålder år	Hkl Skikt	SI	Virkesförråd m3sk		Mål-klass	Trädslag T G L Å C	Med diam cm	Beskrivning	Åtgärd Alternativ	A n g	Uttag inkl tillväxt		Löp tillv m3sk per ha
					ha	avd							%	m3sk	
16	2,7	3	K2	G26	1	3	PG	100 0 0 0 0	0	Markberett -25	Återväxtkontroll (Följd)	27-30			0,5
17	0,8									Berg					
18	1,1	33	G1	G22	55	56	PG	25 45 30 0 0	14	Luckigt	Underväxtröjning före gallring (Förberedande )	25-26			4,7
	(-0,1)									Bitvis tät	Gallring	31-35	35	32	
										Varier förråd					
										Inslag al					
19	1,1	3	K2	G20	1	1	PG	100 0 0 0 0	0	Markberett -25	Plantering	25-26			0,7
	(-0,3)										Återväxtkontroll (Följd)	27-30			
20	0,4	15	R2	G24	35	13	PG	10 80 10 0 0	0	Olikåldrigt	Röjning	27-30	30		7
										Varier höjd					
										Delvis fuktigt					
21	0,8	48	G1	T26	135	115	PG	55 40 5 0 0	21	Gallrat	Ingen åtgärd				7,3
22	3,4	23	G1	G26	75	254	PG	0 10 90 0 0	11	Tätt	Underväxtröjning före gallring (Förberedande )	25-26			6,7
										Gles underväxt gran	Gallring	27-30	35	115	
										Bäck					
										Framtida lövdominans					

Län: Västernorrlands län  
Fastighet: Äland 2:45

Kommun: Härnösand

Församling: Säbrå

2026-05-07



## Avdelningsbeskrivning

Skifte: 1,

Avd nr	Areal ha (-) [Skikt]	Ålder år	Hkl Skikt	SI	Virkesförråd m3sk		Mål-klass	Trädslag T G L Å C	Med diam cm	Beskrivning	Åtgärd Alternativ	A n g	Uttag inkl tillväxt		Löp tillv m3sk per ha
					ha	avd							%	m3sk	
23	0,3	53	S3	G24	230	72	NS,s	0 0 100 0 0	16	Sumpskog	Alternativ beståndsskötsel – inventering	27-30			5,7
										Bäck					
										Nära bebyggelse					
										Framtida lövdominans					
24	0,4	3	K2	T20	1	0	PG	100 0 0 0 0	0	Avverkat	Markberedning	25-26			0,6
										Enstaka öf tall	Plantering (Följd)	25-26			
										Nära bebyggelse	Återväxtkontroll (Följd)	27-30			
25	0,1	63	G1	T24	190	19	PG	85 15 0 0 0	22	R= Gruvområde	Ingen åtgärd				6,1
										Varier förråd					
26	1	10	R2	G22	35	34	PG	0 30 70 0 0	0	Björk uppslag	Röjning	25-26	35		4,3
										Kantzön m bäck					
										Delvis fuktigt					
27	[2,2]	23	Skärm	G24	100	219	PG	0 0 100 0 0	11	Fukthänsyner i öst	Gallring	25-26	25	59	4,5
										Tvåskiktat					
										Tätt					
27	2,2	23	R2		60	131	PG	0 100 0 0 0	0		Underväxtröjning före gallring (Förberedande )	25-26			11,5
Generell Kommentar:		Huvudskikt av undertryckt gran. Gallring/Utglesning av skärm.													
28	0,5	9	R2	G22	10	5	PG	10 60 30 0 0	0	Bitvis tät	Röjning	25-26	30		0,5
										Delvis fuktigt					

Län: Västernorrlands län  
Fastighet: Äland 2:45

Kommun: Härnösand

Församling: Säbrå

2026-05-07



# Avdelningsbeskrivning

Skifte: 1,

Avd nr	Areal ha (-) [Skikt]	Ålder år	Hkl Skikt	Sl	Virkesförråd m3sk		Mål-klass	Trädslag T G L Ä C	Med diam cm	Beskrivning	Åtgärd Alternativ	A n g	Uttag inkl tillväxt		Löp tillv m3sk per ha
					ha	avd							%	m3sk	
										Nära bebyggelse					
29	0,2	0	K1	G22	0	0	PG	0 0 0 0 0		Självföryngring i kanter	Markberedning	25-26			0
										Nära bebyggelse	Plantering (Följd)	25-26			
										Rönnsly	Återväxtkontroll (Följd)	27-30			
											Röjning	31-35	30		