

Skogsbruksplan

Fastighet	Hortlax 21:20
Församling	Hortlax
Kommun	Piteå
Län	Norrbottens län

Inventeringstidpunkt	2025-05-26
Planen avser tiden	2025-05-26 - 2035-05-26
Framskriven t.o.m.	2025-05-26



Sammanställning över fastigheten

Arealer	hektar	%
Produktiv skogsmark	22,5	92,2
Impediment myr	0,9	3,7
Impediment berg	0,0	0
Inägomark	0,0	0
Linjer: väg/ledning/vatten	0,2	0,8
Övrig areal	0,8	3,3
Summa landareal	24,4	
Summa vatten	0,0	

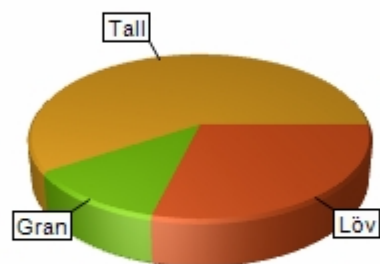
Virkesförråd

	m3sk	%
Tall	1 016	59
Gran	198	12
Löv	503	29
Ädellöv		
Contorta		

Totalt
m3sk
1 717

Medeltal
m3sk per ha
76

Naturvårdsvolym
m3sk



Bonitet och tillväxt

Fastighetens medelbonitet är beräknad till
m3sk per ha
5

Tillväxt per år vid framskrivningstidpunkten uppskattad till cirka
m3sk
102

Avverkningsförslag

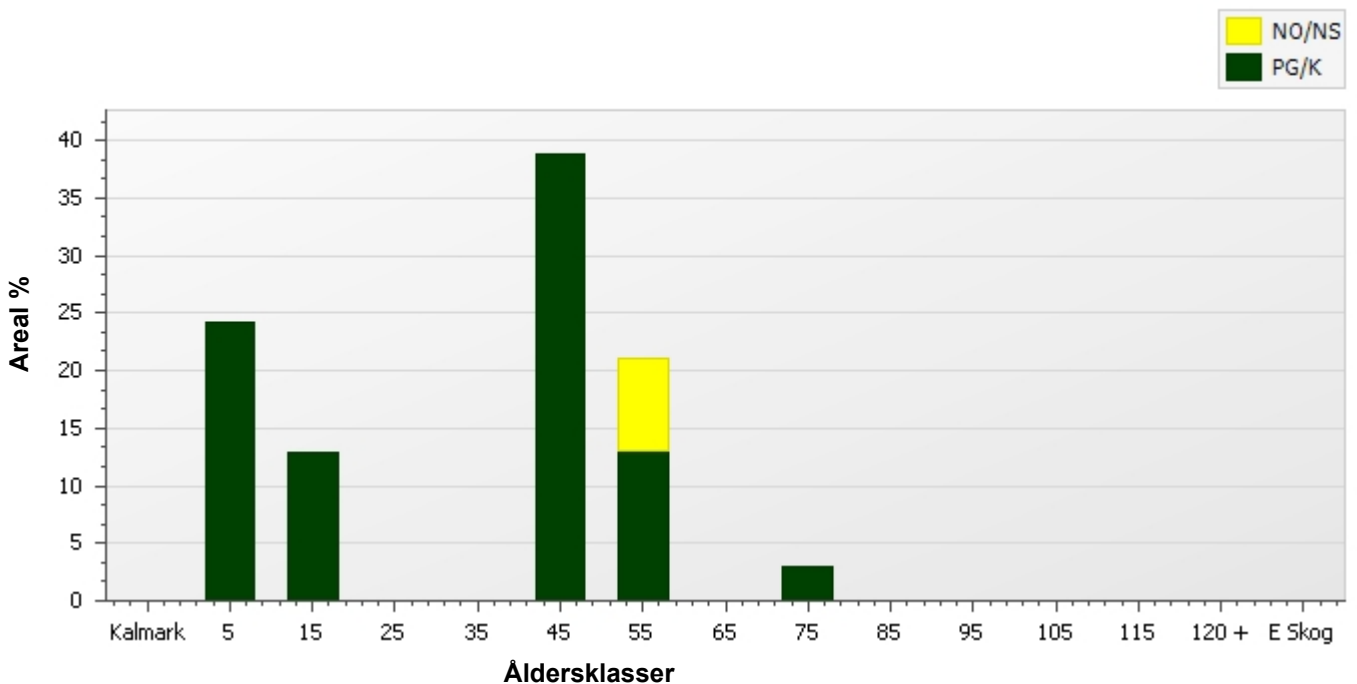
Totalt under perioden
m3sk
416

Varav gallring 261 m3sk och föryngringsavverkning 155 m3sk

Skogens fördelning på åldersklasser

Åldersklass	Areal		Virkesförråd						
	ha	%	Totalt m3sk	m3sk /ha	Tall %	Gran %	Löv %	Ädellöv %	Contorta %
Kalmark	0,0								
- 9 år	5,4	24	11	2	70		30		
10 - 19	2,9	13	101	35	60	5	35		
20 - 29	0,0								
30 - 39	0,0								
40 - 49	8,7	39	1 091	125	78	13	9		
50 - 59	4,7	21	396	84	4	11	86		
60 - 69	0,0								
70 - 79	0,7	3	119	175	65	10	25		
80 - 89	0,0								
90 - 99	0,0								
100 - 109	0,0								
110 - 119	0,0								
120 +	0,0								
Lågprodskog(E)	0,0								
Överst / Frötr	[0,0]								
Övriga skikt	[0,0]								
Summa/Medel	22,5	100	1 718	76	59	12	29		

Arefördelning



Skogens fördelning på huggningsklasser

Huggningsklass	Areal		Virkesförråd						
	ha	%	Totalt m3sk	m3sk /ha	Tall %	Gran %	Löv %	Ädellöv %	Contorta %
Kalmark K1	0,0								
K2	0,0								
Röjningsskog R1	5,4	24	11	2	70		30		
R2	2,9	13	101	35	60	5	35		
Gallringsskog G1	9,4	42	1 210	129	77	13	10		
G2	0,0								
Föryngrings- S1	2,9	13	280	95	5	15	80		
avverknings- S2	0,0								
skog S3	1,8	8	116	65			100		
Lågproducer- E1	0,0								
ande skog E2	0,0								
E3	0,0								
Överst / Frötr ÖF	[0,0]								
Övriga skikt	[0,0]								
Summa/Medel	22,5		1 718	76	59	12	29		

Huggningsklasser

Kalmark

K1 Kalmark, återväxtåtgärder kvarstår

Mark där åtgärd (-er) behövs för att få en tillfredsställande föryngring.

K2 Kalmark där återväxtåtgärder är utförda

Mark som fullständigt behandlats med återväxtåtgärder men där föryngringen inte säkerställts.

Röjningsskog

R1 Yngre röjningsskog

Röjningsskog som är lägre än 1,3 m medelhöjd.

R2 Äldre röjningsskog

Röjningsskog som är högre än 1,3 m medelhöjd.

Gallringsskog

G1 Gallringsskog

Gallringsskog som inte uppnått lägsta ålder för föryngringsavverkning.

G2 Äldre gallringsskog

Skog som uppnått lägsta ålder för föryngringsavverkning men där nästa lämpliga åtgärd är gallring.

Föryngringsavverkningsskog

S1 Slutavverkningsbar skog

Skog som uppnått lägsta ålder för föryngringsavverkning men har ytterligare tillväxtpotential. Normalt sker ingen föryngringsåtgärd under planperioden.

S2 Slutavverkningsmogen skog

Skog som är mogen för föryngringsavverkning. Normalt sker en föryngringsåtgärd under planperioden.

S3 Äldre skog som ej bör föryngringsavverkas

Skog som uppnått lägsta ålder för föryngringsavverkning men som ej bör föryngringsavverkas, exempelvis på grund av hänsyn till naturvård, kulturmiljöer, sociala värden eller klimatskäl.

Lågproducerande skog

E1 Restskog

Restskog som lämnats efter avverkning eller som uppkommit på grund av skada.

E2 Gles skog

Gles skog eller mark bevuxen med olämpligt trädslag.

E3 Skog av hagmarkskaraktär

Gles skog av hagmarkskaraktär.

Skogens fördelning på målklasser

Målklass	Areal		Virkesförråd		Tillväxt	
	ha	%	m3sk	%	m3sk	%
PG	20,7	92,0	1 601	93,2	1 018	96,7
K - produktion						
K - naturvård						
NS	1,8	8,0	116	6,8	35	3,3
NO						
Summa	22,5	100,0	1 717	100,0	1 053	100,0

Impediment

Myr	0,9 ha
Berg	0,0 ha

Målklasser

Målklasserna ger information om skogens brukning. Klasserna har följande innebörd:

- PG** **Produktion med generell hänsyn**
- Område där målsättningen är skogsproduktion med hänsyn till naturvärden, kulturmiljöer och sociala värden.
- K *** **Kombinerade mål**
- Område där hänsyn till naturvärden, kulturmiljöer och/eller sociala värden är större än vid Produktion med generell hänsyn och där hänsynen utgör 10–85 % av arealen.
- NS** **Naturvård skötsel**
- Område där målsättningen i första hand är naturvård och där naturvärdena är i behov av återkommande skötsel. NS kan även innehålla höga kulturvärden och sociala värden.
- NO** **Naturvård orört**
- Område där målsättningen är naturvård och där naturvärdena gynnas bäst genom fri utveckling.

* PF enligt Skogsstyrelsen

Avverkning och tillväxt

Avverkning

Under gallring och föryngringsavverkning ingår alla lövträdsarter i begreppet löv. I redovisad avverkningsvolym ingår tillväxt från det år planen är framskriven till och t.o.m. medelåret för föreslagen åtgärdstidpunkt.

Åldersklass	Gallring				Föryngringsavverkning			
	ha	Barr m3sk	Löv m3sk	Totalt m3sk	ha	Barr m3sk	Löv m3sk	Totalt m3sk
Kalmark								
- 9 år								
10 - 19								
20 - 29								
30 - 39								
40 - 49	8,7	386	30	416				
50 - 59								
60 - 69								
70 - 79								
80 - 89								
90 - 99								
100 - 109								
110 - 119								
120 +								
Lågproduktkog(E)								
Övriga skikt								
Summa	8,7	386	30	416				

Total avverkning

416

Högre alt: 416 m3sk varav gallring 416 m3sk och föryngringsavverkning 0 m3sk

Lägre alt: 416 m3sk varav gallring 416 m3sk och föryngringsavverkning 0 m3sk

Tillväxt

I sammanställningen redovisas tillväxt under kvarvarande planperioden samt areal och virkesförråd vid planperiodens slut. Obs: Såväl tillväxt som areal och virkesförråd vid planperiodens slut förutsätter att föreslagna åtgärder utförs.

Åldersklass	Tillväxt			Areal och virkesförråd vid planperiodens slut		
	Barr m3sk	Löv m3sk	Totalt m3sk	ha	m3sk	m3sk/ha
Kalmark						
- 9 år						
10 - 19	33	14	48	5,4	59	11
20 - 29	174	94	268	2,9	369	128
30 - 39						
40 - 49						
50 - 59	540	37	577	8,7	1 251	143
60 - 69	20	114	134	4,7	530	112
70 - 79						
80 - 89	20	7	26	0,7	145	213
90 - 99						
100 - 109						
110 - 119						
120 +						
Lågproduktkog(E)						
Övriga skikt						
Summa	787	266	1 053	22,5	2 354	105

Skogsvårdsåtgärder

Blanketten innehåller ett sammandrag av avdelningsvis föreslagna åtgärder.

Sammanställningen förutsätter att samtliga åtgärder enligt grundförslaget utförs.

Åtgärd (F)=Följd (Fb)=Förberedande (A)=Alt.	Angelägenhetsgrad				Summa
	Snarast ha	2 - 5 år ha	6 - 10 år ha	11 - år ha	
Lövröjning	5,4				5,4
Röjning	2,9				2,9
(F)Röjning			5,4		5,4
(Fb)Underväxtröjning före gallring	6,1				6,1
Alternativ beståndsskötsel – inve			1,8		1,8
Summa ha	14,4		7,2		21,6

Åtgärdsöversikt

Samtliga avdelningar där åtgärder är föreslagna finns här uppräknade.

Utföres snarast (2025-2026)

Skifte - Avd	Skikt	Åtgärd (F)=Följd (Fb)=Förberedande (A)=Alt.	Utförs Fr o m	T o m	Areal	Ålder	SI	Volym m3sk/ha	Uttag m3sk inkl. tillv.	Anteckning
2 - 3		Lövröjning	2025	2026	5,4	6	T21	2		
2 - 4		Gallring	2025	2026	2,7	45	T22	140	121	
4 - 7		(Fb)Underväxtröjning före gallring	2025	2026	4,5	40	T23	100		
4 - 8		Gallring	2025	2026	1,6	45	G24	170	87	
4 - 8		(Fb)Underväxtröjning före gallring	2025	2026	1,6	45	G24	170		
4 - 11		Röjning	2025	2026	2,9	15	T24	35		

Åtgärdsöversikt

Utföres inom 2-5år (2027-2030)

Inga planerade åtgärder finns för detta tidsintervall.

Åtgärdsöversikt

Utföres inom 6-10år (2031-2035)

Skifte - Avd	Skikt	Åtgärd (F)=Följd (Fb)=Förberedande (A)=Alt.	Utförs Fr o m	T o m	Areal	Ålder	SI	Volym m3sk/ha	Uttag m3sk inkl. tillv.	Anteckning
2 - 3		(F)Röjning	2031	2035	5,4	6	T21	2		
3 - 6		Alternativ beståndsskötsel – inventering	2031	2035	1,8	55	G22	65		
4 - 7		Gallring	2031	2035	4,5	40	T23	100	209	

Åtgärdsöversikt

Utföres efter 11år (2036-2037)

Inga planerade åtgärder finns för detta tidsintervall.

NS

Skogliga data

Areal: 1,8 ha

Ståndortsindex: G22

Huggningsklass: S3

Skikktyp	Ålder	Virkesförråd						
		Totalt m3sk	m3sk/ha	Tall %	Gran %	Löv %	Ädellöv %	Contorta %
Huvud	55	116	65			100		
ÖF								
Skärm								
Underväxt								
Annan								
Summa		116	65			100		

Beskrivning

Lövdominerat bestånd på fd inägomark. Grovt löv och död ved finns i beståndet. Delvis luckigt och delvis växer de upp buskar av andra lövslag.

Mål/syfte

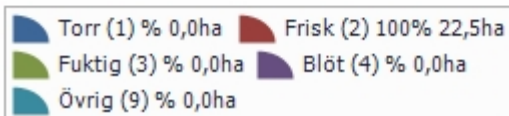
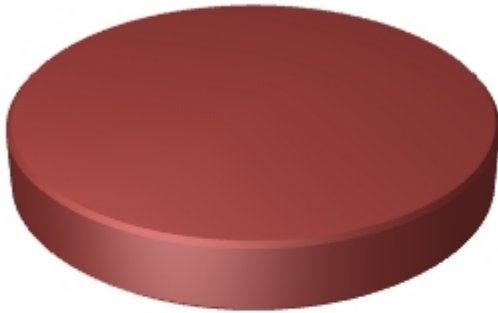
Bevara lövdominansen och bevara och gynna de redan delvis grova lövträd.

Åtgärd

Abs.

Sammanställning lövdominerade bestånd

Fördelning fuktklass på produktiv skogsmark



Fastigheten utgörs till 22,5 ha av produktiv skogsmark. Av denna är 22,5 ha (100,0 %) frisk och fuktig skogsmark.

Befintligt lövdominerade bestånd

Bestånd med lövandel > 50% och fuktklass torr, frisk, fuktig, blöt eller övrig

Skifte - Avd	Ålder	Trädslag T G L Ä C	Fuktklass	Areal ha	Andel av frisk + fuktig	Målklass
3 - 5	55	5 15 80 0 0	Frisk	2,9	13,1%	PG
3 - 6	55	0 0 100 0 0	Frisk	1,8	7,9%	NS
Summa				4,7	21,1%	
Summa(NO + NS)				1,8	7,9%	
Summa(PG + K)				2,9	13,1%	

Framtida lövdominerade bestånd

Bestånd med beskrivningskod = "Framtida lövdominans" och fuktklass torr, frisk, fuktig, blöt eller övrig

Skifte - Avd	Ålder	Trädslag T G L Ä C	Fuktklass	Areal ha	Andel av frisk + fuktig	Målklass
3 - 5	55	5 15 80 0 0	Frisk	2,9	13,1%	PG
3 - 6	55	0 0 100 0 0	Frisk	1,8	7,9%	NS
Summa				4,7	21,1%	
Summa(NO + NS)				1,8	7,9%	
Summa(PG + K)				2,9	13,1%	