

Skogsbruksplan

Fastighet	Gräsmyr 5:34
Församling	Nordmaling
Kommun	Nordmaling
Län	Västerbottens län

Inventeringstidpunkt	2023-06-30
Planen avser tiden	2023-06-30 - 2033-06-30
Framskriven t.o.m.	2026-03-28



Sammanställning över fastigheten

Arealer	hektar	%
Produktiv skogsmark	64,2	84,6
Impediment myr	5,6	7,4
Impediment berg	6,0	7,9
Inägomark	0,0	0
Linjer: väg/ledning/vatten	0,1	0,1
Övrig areal	0,0	0
Summa landareal	75,9	
Summa vatten	0,0	

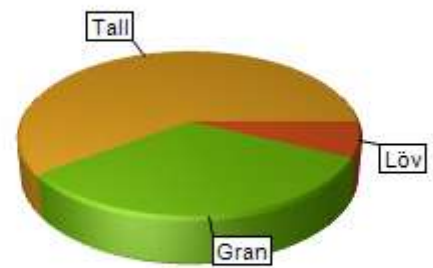
Virkesförråd

	m3sk	%
Tall	3 241	60
Gran	1 798	33
Löv	404	7
Ädellöv		
Contorta		

Totalt
m3sk
5 443

Medeltal
m3sk per ha
85

Naturvårdsvolym
m3sk



Bonitet och tillväxt

Fastighetens medelbonitet är beräknad till
m3sk per ha
4,4

Tillväxt per år vid framskrivningstidpunkten uppskattad till cirka
m3sk
278

Avverkningsförslag

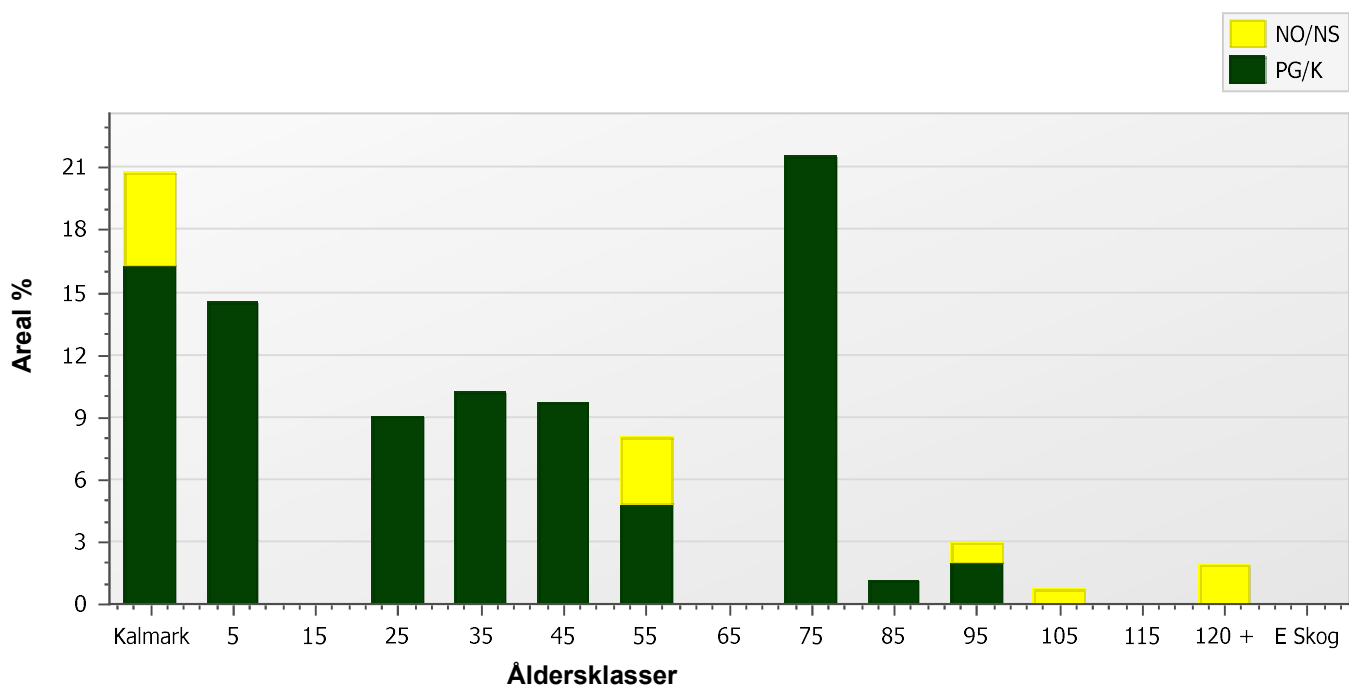
Totalt under perioden
m3sk
197

Varav gallring 197 m3sk och förnygringsavverkning m3sk

Skogens fördelning på åldersklasser

Åldersklass	Areal		Virkesförråd						
	ha	%	Totalt m3sk	m3sk /ha	Tall %	Gran %	Löv %	Ädellöv %	Contorta %
Kalmark	13,3	21							
- 9 år	9,3	15	73	8	72	28			
10 - 19	0,0								
20 - 29	5,8	9	294	51	67	15	19		
30 - 39	6,5	10	746	115	45	44	11		
40 - 49	6,2	10	937	152	7	83	9		
50 - 59	5,2	8	548	106	62	24	14		
60 - 69	0,0								
70 - 79	13,8	21	2 338	170	78	19	4		
80 - 89	0,7	1	113	160	50	40	10		
90 - 99	1,8	3	232	126	92	8			
100 - 109	0,4	<1	46	107	100				
110 - 119	0,0								
120 +	1,2	2	117	100	95		5		
Lågprodskog(E)	0,0								
Överst / Frötr	[0,0]								
Övriga skikt	[0,0]								
Summa/Medel	64,2	100	5 444	85	60	33	7		

Arealfördelning



Skogens fördelning på huggningsklasser

Huggningsklass	Areal		Virkesförråd						
	ha	%	Totalt m3sk	m3sk /ha	Tall %	Gran %	Löv %	Ädellöv %	Contorta %
Kalmark K1	13,3	21							
K2	9,3	15	73	8	72	28			
Röjningsskog R1	0,0								
R2	5,8	9	294	51	67	15	19		
Gallringsskog G1	28,4	44	3 954	139	57	37	6		
G2	0,0								
Föryngrings-avverknings-skog S1	5,8	9	960	166	62	28	10		
S2	0,0								
S3	1,6	2	162	102	96		4		
Lågproducerande skog E1	0,0								
E2	0,0								
E3	0,0								
Överst / Frötr ÖF	[0,0]								
Övriga skikt	[0,0]								
Summa/Medel	64,2		5 443	85	60	33	7		

Huggningsklasser

Kalmark

K1 Kalmark, återväxtåtgärder kvarstår

Mark där åtgärd (-er) behövs för att få en tillfredsställande föryngring.

K2 Kalmark där återväxtåtgärder är utförda

Mark som fullständigt behandlats med återväxtåtgärder men där föryngringen inte säkerställts.

Röjningsskog

R1 Yngre röjningsskog

Röjningsskog som är lägre än 1,3 m medelhöjd.

R2 Äldre röjningsskog

Röjningsskog som är högre än 1,3 m medelhöjd.

Gallringsskog

G1 Gallringsskog

Gallringsskog som inte uppnått lägsta ålder för föryngringsavverkning.

G2 Äldre gallringsskog

Skog som uppnått lägsta ålder för föryngringsavverkning men där nästa lämpliga åtgärd är gallring.

Föryngringsavverkningsskog

S1 Slutavverkningsbar skog

Skog som uppnått lägsta ålder för föryngringsavverkning men har ytterligare tillväxtpotential. Normalt sker ingen föryngringsåtgärd under planperioden.

S2 Slutavverkningsmogen skog

Skog som är mogen för föryngringsavverkning. Normalt sker en föryngringsåtgärd under planperioden.

S3 Äldre skog som ej bör föryngringsavverkas

Skog som uppnått lägsta ålder för föryngringsavverkning men som ej bör föryngringsavverkas, exempelvis på grund av hänsyn till naturvård, kulturmiljöer, sociala värden eller klimatskäl.

Lågproducerande skog

E1 Restskog

Restskog som lämnats efter avverkning eller som uppkommit på grund av skada.

E2 Gles skog

Gles skog eller mark bevuxen med olämpligt trädslag.

E3 Skog av hagmarkskaraktär

Gles skog av hagmarkskaraktär.

Skogens fördelning på målklasser

Målklass	Areal		Virkesförråd		Tillväxt	
	ha	%	m3sk	%	m3sk	%
PG	57,1	88,8	5 021	92,2	2 321	96,3
K - produktion						
K - naturvård						
NS	1,3	2,0	172	3,2	32	1,3
NO	5,9	9,2	250	4,6	56	2,3
Summa	64,3	100,0	5 443	100,0	2 409	99,9

Impediment

Myr	5,6 ha
Berg	6,0 ha

Målklasser

Målklasserna ger information om skogens brukning. Klasserna har följande innebörd:

- PG** **Produktion med generell hänsyn**
- Område där målsättningen är skogsproduktion med hänsyn till naturvärden, kulturmiljöer och sociala värden.
- K *** **Kombinerade mål**
- Område där hänsyn till naturvärden, kulturmiljöer och/eller sociala värden är större än vid Produktion med generell hänsyn och där hänsynen utgör 10–85 % av arealen.
- NS** **Naturvård skötsel**
- Område där målsättningen i första hand är naturvård och där naturvärdena är i behov av återkommande skötsel. NS kan även innehålla höga kulturvärden och sociala värden.
- NO** **Naturvård orört**
- Område där målsättningen är naturvård och där naturvärdena gynnas bäst genom fri utveckling.

* PF enligt Skogsstyrelsen

Avverkning och tillväxt

Avverkning

Under gallring och föryngringsavverkning ingår alla lövträdsarter i begreppet löv. I redovisad avverkningsvolym ingår tillväxt från det år planen är framskriven till och t.o.m. medelåret för föreslagna åtgärdsstidpunkt.

Åldersklass	Gallring				Föryngringsavverkning			
	ha	Barr m3sk	Löv m3sk	Totalt m3sk	ha	Barr m3sk	Löv m3sk	Totalt m3sk
Kalmark								
- 9 år								
10 - 19								
20 - 29								
30 - 39	3,6	127	21	148				
40 - 49								
50 - 59	1,6	41	8	49				
60 - 69								
70 - 79								
80 - 89								
90 - 99								
100 - 109								
110 - 119								
120 +								
Lågproduktkog(E)								
Övriga skikt								
Summa	5,2	168	29	197				

Total avverkning

197	Högre alt:	197 m3sk varav gallring	197 m3sk och föryngringsavverkning	0 m3sk
	Lägre alt:	197 m3sk varav gallring	197 m3sk och föryngringsavverkning	0 m3sk

Tillväxt

I sammanställningen redovisas tillväxt under kvarvarande planperioden samt areal och virkesförråd vid planperiodens slut. Obs: Såväl tillväxt som areal och virkesförråd vid planperiodens slut förutsätter att föreslagna åtgärder utförs.

Åldersklass	Tillväxt			Areal och virkesförråd vid planperiodens slut		
	Barr m3sk	Löv m3sk	Totalt m3sk	ha	m3sk	m3sk/ha
Kalmark						
- 9 år		55	55	13,3	55	4
10 - 19	42		42	9,3	115	12
20 - 29	338	84	422	3,5	615	176
30 - 39	147	34	181	2,3	282	123
40 - 49	411	52	463	6,5	1 062	164
50 - 59	373	37	410	6,2	1 346	218
60 - 69	164	17	181	5,2	680	132
70 - 79						
80 - 89	541	14	554	13,8	2 893	210
90 - 99	21	2	24	0,7	136	194
100 - 109	49		49	1,8	282	153
110 - 119	10		10	0,4	56	132
120 +	17	1	18	1,2	135	115
Lågproduktkog(E)						
Övriga skikt						
Summa	2 112	297	2 409	64,2	7 655	119

Skogsvårdsåtgärder

Blanketten innehåller ett sammandrag av avdelningsvis föreslagna åtgärder.

Sammanställningen förutsätter att samtliga åtgärder enligt grundförslaget utförs.

Åtgärd (F)=Följd (Fb)=Förberedande (A)=Alt.	Angelägenhetsgrad				Summa
	Snarast ha	2 - 5 år ha	6 - 10 år ha	11 - år ha	
(Fb)Markberedning	10,4				10,4
Plantering	10,4				10,4
Återväxtkontroll	9,3				9,3
(F)Återväxtkontroll		10,4			10,4
Röjning		0,7			0,7
(Fb)Underväxtröjning före gallring	2,3				2,3
Alternativ beståndsskötsel – inve	1,3				1,3
Summa ha	33,8	11,2			45,0

Åtgärdsöversikt

Samtliga avdelningar där åtgärder är föreslagna finns här uppräknade.

Utföres snarast (2023-2027)

Skifte - Avd	Skikt	Åtgärd (F)=Följd (Fb)=Förberedande (A)=Alt.	Utförs Fr o m	T o m	Areal	Ålder	SI	Volym m3sk/ha	Uttag m3sk inkl. tillv.	Anteckning
2 - 52		Återväxtkontroll	2025	2028	5,3	5	T22	10		
3 - 70		(Fb)Markberedning	2025	2026	2,8	0	G22			
3 - 70		Plantering	2025	2026	2,8	0	G22			
3 - 73		Gallring	2023	2026	0,5	53	T20	142	21	
4 - 83		(F)Gallring	2025	2028	2,3	33	G22	111	88	
4 - 83		(Fb)Underväxtröjning före gallring	2023	2026	2,3	33	G22	111		
5 - 92		Gallring	2025	2028	1,3	37	T22	140	60	
5 - 94		Återväxtkontroll	2023	2026	4,0	5	T18	5		
5 - 96		Gallring	2025	2028	1,1	53	T18	80	28	
5 - 97		Alternativ beståndsskötsel – inventering	2023	2026	1,3	57	T20	133		
5 - 98		(Fb)Markberedning	2025	2026	4,7	0	G22			
5 - 98		Plantering	2025	2026	4,7	0	G22			
5 - 102		(Fb)Markberedning	2025	2026	2,9	0	T24			
5 - 102		Plantering	2025	2026	2,9	0	T24			

Åtgärdsöversikt

Utföres inom 2-5år (2028-2031)

Skifte - Avd	Skikt	Åtgärd (F)=Följd (Fb)=Förberedande (A)=Alt.	Utförs Fr o m	T o m	Areal	Ålder	SI	Volym m3sk/ha	Uttag m3sk inkl. tillv.	Anteckning
3 - 70		(F)Återväxtkontroll	2027	2030	2,8	0	G22			
4 - 82		Röjning	2029	2033	0,7	24	T18	23		
5 - 98		(F)Återväxtkontroll	2027	2030	4,7	0	G22			
5 - 102		(F)Återväxtkontroll	2027	2030	2,9	0	T24			

Åtgärdsöversikt

Utföres inom 6-10år (2032-2036)

Inga planerade åtgärder finns för detta tidsintervall.

Åtgärdsöversikt

Utföres efter 11år (2037-2038)

Inga planerade åtgärder finns för detta tidsintervall.

Avdelningsbeskrivning

Skifte: 2,

Avd nr	Areal ha (-) [Skikt]	Ålder år	Hkl Skikt	SI	Virkesförråd m3sk		Mål-klass	Trädslag T G L Ä C	Med diam cm	Beskrivning	Åtgärd Alternativ	A n g	Uttag inkl tillväxt		Löp tillv m3sk per ha
					ha	avd							%	m3sk	
52	5,3	5	K2	T22	10	53	PG	100 0 0 0 0	0		Återväxtkontroll	25-28			1,1
53	1,9	77	S1	T22	187	348	PG	50 40 10 0 0	22	Gallrat	Ingen åtgärd				4,7
										Fint bestånd					
54	1,6	23	R2	T22	54	85	PG	60 20 20 0 0	0	Enstaka öf	Ingen åtgärd				12,7
										Röjt					
55	2,2	73	G1	T20	145	322	PG	90 10 0 0 0	19	Fint bestånd	Ingen åtgärd				4,4
										Gallrat					
56	3,4	73	G1	T20	157	537	PG	95 5 0 0 0	19	Gallrat	Ingen åtgärd				4,7
										Fint bestånd					
57	1,5	73	S1	T24	172	257	PG	75 25 0 0 0	24	Fint bestånd	Ingen åtgärd				5,1
58	1,7	47	G1	G22	165	284	PG	0 100 0 0 0	21	Gallrat	Ingen åtgärd				8,2
										Fint bestånd					
										Enstaka vindfällan					
59	0,8	33	G1	G24	131	105	PG	0 100 0 0 0	16	Gammal inäga	Ingen åtgärd				11
										Gallrat					
64	3,4									Berg					
										R=stenugn					

Avdelningsbeskrivning

Skifte: 2,

Avd nr	Areal ha (-) [Skikt]	Ålder år	Hkl Skikt	SI	Virkesförråd m3sk		Mål-klass	Trädslag T G L Ä C	Med diam cm	Beskrivning	Åtgärd Alternativ	A n g	Uttag inkl tillväxt		Löp tillv m3sk per ha
					ha	avd							%	m3sk	

Avdelningsbeskrivning

Skifte: 3,

Avd nr	Areal ha (-) [Skikt]	Ålder år	Hkl Skikt	SI	Virkesförråd m3sk		Mål-klass	Trädslag T G L Ä C	Med diam cm	Beskrivning	Åtgärd Alternativ	A n g	Uttag inkl tillväxt		Löp tillv m3sk per ha
					ha	avd							%	m3sk	
70	2,8	0	K1	G22	0	0	PG	0 0 0 0 0		K=husgrund	Markberedning (Förberedande)	25-26			0
										K=tjärdal	Plantering	25-26			
										Avverkat 2024	Återväxtkontroll (Följd)	27-30			
72	0,8	53	G1	T15	40	32	NO,b	85 15 0 0 0	14	Bergbundet	Ingen åtgärd				2,4
73	0,5	53	G1	T20	142	71	PG	45 25 30 0 0	19	Något eftersatt	Gallring	23-26	30	21	5,1
										Förekomst av toppbrott					
										Stig i östra delen					
74	0,7	83	S1	T20	160	113	PG	50 40 10 0 0	20	Gallrat	Ingen åtgärd				4
75	0,4	103	S3	T16	107	46	NO,s	100 0 0 0 0	15		Ingen åtgärd				2,9
76	1,9	73	G1	T22	203	385	PG	95 5 0 0 0	24	Fint bestånd	Ingen åtgärd				5,3
77	0,4									Myr					

Avdelningsbeskrivning

Skifte: 4,

Avd nr	Areal ha (-) [Skikt]	Ålder år	Hkl Skikt	Sl	Virkesförråd m3sk		Mål-klass	Trädslag T G L Å C	Med diam cm	Beskrivning	Åtgärd Alternativ	A n g	Uttag inkl tillväxt		Löp tillv m3sk per ha	
					ha	avd							%	m3sk		
80	3,5	21	R2	T20	55	193	PG	70 10 20 0 0	0	Fint bestånd	Ingen åtgärd				14,3	
										Röjt						
Generell Kommentar:		A = Hänsynsyta														
81	2,5	73	G1	T22	172	422	PG	65 35 0 0 0	22	Olikåldrigt	Ingen åtgärd				5,2	
										Gallrat						
82	0,7	24	R2	T18	23	17	PG	60 40 0 0 0	0	Fint bestånd	Röjning	29-33	30		1,2	
										Enstaka öf						
83	2,3	33	G1	G22	111	257	PG	0 80 20 0 0	12	Tätt	Underväxtröjning före gallring (Förberedande)	23-26			8,7	
											Gallring (Följd)	25-28	30	88		
84	0,9	43	G1	G22	140	123	PG	0 55 45 0 0	19	Framtida lövdominans	Ingen åtgärd				6,4	
85	1,8	43	G1	G24	145	261	PG	0 95 5 0 0	19	Gallrat	Ingen åtgärd				8,2	
										Fint bestånd						
										Enstaka tall						
86	0,7									Berg						

Avdelningsbeskrivning

Skifte: 5,

Avd nr	Areal ha (-) [Skikt]	Ålder år	Hkl Skikt	SI	Virkesförråd m3sk		Mål-klass	Trädslag T G L Å C	Med diam cm	Beskrivning	Åtgärd Alternativ	A n g	Uttag inkl tillväxt		Löp tillv m3sk per ha
					ha	avd							%	m3sk	
90	0,4	73	S1	G18	150	67	PG	15 10 75 0 0	16	Torvmark	Ingen åtgärd				2,4
										Underväxtröjt					
										Framtida lövdominans					
91	2,1	38	G1	T20	98	203	PG	90 0 10 0 0	12	Röjt	Ingen åtgärd				6,2
										Dikat					
92	1,3	37	G1	T22	140	182	PG	85 10 5 0 0	14	Fint bestånd	Gallring	25-28	30	60	8,5
										Diameterspridning					
										Underröjt					
93	1,2	47	G1	G20	170	199	PG	35 60 5 0 0	22	Gallrat	Ingen åtgärd				7,7
										Fint bestånd					
										Underröjt					
94	4	5	K2	T18	5	20	PG	0 100 0 0 0	0	Natura 2000 bäck	Återväxtkontroll	23-26			0,3
95	2,9	0	K1	T14	0	0	NO,b	0 0 0 0 0		Bergbundet	Ingen åtgärd				0
96	1,1	53	G1	T18	80	85	PG	80 15 5 0 0	12		Gallring	25-28	30	28	4,3
97	1,3	57	G1	T20	133	172	NS,b	70 0 30 0 0	23	Torvmark	Alternativ beståndsskötsel – inventering	23-26			3,1
										Natura 2000 bäck					
										Underröjt 2024					

Avdelningsbeskrivning

Skifte: 5,

Avd nr	Areal ha (-) [Skikt]	Ålder år	Hkl Skikt	SI	Virkesförråd m3sk		Mål-klass	Trädslag T G L Ä C	Med diam cm	Beskrivning	Åtgärd Alternativ	A n g	Uttag inkl tillväxt		Löp tillv m3sk per ha
					ha	avd							%	m3sk	
98	4,7	0	K1	G22	0	0	PG	0 0 0 0 0		Avverkat 2024	Markberedning (Förberedande)	25-26			0
	(-0)										Plantering	25-26			
											Återväxtkontroll (Följd)	27-30			
99	1,3	93	S1	T18	138	176	PG	90 10 0 0 0	17	Fint bestånd	Ingen åtgärd				3,5
	(-0)														
100	1,5	53	G1	T22	124	188	PG	50 50 0 0 0	22	Fint bestånd	Ingen åtgärd				6
										Gallrat 2024					
101	1,2	133	S3	T16	100	117	NO,b	95 0 5 0 0	22	Bergbundet	Ingen åtgärd				1,8
102	3	0	K1	T24	0	0	PG	0 0 0 0 0		Avverkat 2024	Markberedning (Förberedande)	25-26			0
	(-0)										Plantering	25-26			
											Återväxtkontroll (Följd)	27-30			
103	0,6	47	G1	G24	116	70	PG	0 85 15 0 0	20	Gallrat 2024	Ingen åtgärd				6,1
104	1,9									Berg					
105	5,2									Myr					
9500	0,6	93	G1	T14	100	56	NO,b	100 0 0 0 0	17	Bergbundet	Ingen åtgärd				2,5

Avdelningsbeskrivning

Skifte: 5,

Avd nr	Areal ha (-) [Skikt]	Ålder år	Hkl Skikt	SI	Virkesförråd m3sk		Mål-klass	Trädslag T G L Ä C	Med diam cm	Beskrivning	Åtgärd Alternativ	A n g	Uttag inkl tillväxt		Löp tillv m3sk per ha
					ha	avd							%	m3sk	

NO

Skogliga data

Areal: 0,8 ha

Ståndortsindex: T15

Huggningsklass: G1

Skikktyp	Ålder	Virkesförråd						
		Totalt m3sk	m3sk/ha	Tall %	Gran %	Löv %	Ädellöv %	Contorta %
Huvud	53	32	40	85	15			
ÖF								
Skärm								
Underväxt								
Annan								
Summa		32	40	85	15			

Beskrivning

Talldominerad skog på ståndort med tunt jordskikt och stort inslag av öppna berghällar. Tillväxten är mycket låg på grund av brist på vatten och näring. Mellan hällarna, i sprickor och svackor, finns ofta mer jord och produktiv skogsmark. Ljung, kråkbär och andra fattigris är vanligt i fältskiktet. Flera mycket gamla tallar - det har troligen funnits träd på platsen under lång tid (kontinuitet). Marken är svårkörtad utan naturlig störning i form av brand. Luckigheten i beståndet är gynnsamt för värmeälskande insekter. Det kan finnas tecken på att tjäderspel/lek i delar av beståndet. Solbelysta träd och död ved.

Mål

Vara en del av ett mosaikartat skogslandskap. Bibehålla en kontinuitet av äldre träd i landskapet. Bevara troliga lekplatser för tjäder.

Åtgärd

Ingen åtgärd. Lämnas för fortsatt utveckling av naturvärdena.

NO

Skogliga data

Areal: 0,4 ha

Ståndortsindex: T16

Huggningsklass: S3

Skikktyp	Ålder	Virkesförråd						
		Totalt m3sk	m3sk/ha	Tall %	Gran %	Löv %	Ädellöv %	Contorta %
Huvud	103	46	107	100				
ÖF								
Skärm								
Underväxt								
Annan								
Summa		46	107	99				

Beskrivning

Talldominerad skog på ståndort med tunt jordskikt och stort inslag av öppna berghällar. Tillväxten är mycket låg på grund av brist på vatten och näring. Mellan hållarna, i sprickor och svackor, finns ofta mer jord och produktiv skogsmark. Ljung, kråkbär och andra fattigris är vanligt i fåltskiktet. Flera mycket gamla tallar - det har troligen funnits träd på platsen under lång tid (kontinuitet). Marken är svårföryngrad utan naturlig störning i form av brand. Luckigheten i beståndet är gynnsamt för värmeälskande insekter. Det kan finnas tecken på att tjäderspel/lek i delar av beståndet. Solbelysta träd och död ved.

Mål

Vara en del av ett mosaikartat skogslandskap. Bibehålla en kontinuitet av äldre träd i landskapet. Bevara troliga lekplatser för tjäder.

Åtgärd

Ingen åtgärd. Lämnas för fortsatt utveckling av naturvärdena.

NO

Skogliga data

Areal: 2,9 ha

Ståndortsindex: T14

Huggningsklass: K1

Skikktyp	Ålder	Virkesförråd						
		Totalt m3sk	m3sk/ha	Tall %	Gran %	Löv %	Ädellöv %	Contorta %
Huvud								
ÖF								
Skärm								
Underväxt								
Annan								
Summa								

Beskrivning

Talldominerad skog på ståndort med tunt jordskikt och stort inslag av öppna berghällar. Tillväxten är mycket låg på grund av brist på vatten och näring. Mellan hållarna, i sprickor och svackor, finns ofta mer jord och produktiv skogsmark. Ljung, kråkbär och andra fattigris är vanligt i fältskiktet. Flera mycket gamla tallar - det har troligen funnits träd på platsen under lång tid (kontinuitet). Marken är svårföryngrad utan naturlig störning i form av brand. Luckigheten i beståndet är gynnsamt för värmeälskande insekter. Det kan finnas tecken på att tjäderspel/lek i delar av beståndet. Solbelysta träd och död ved.

Mål

Vara en del av ett mosaikartat skogslandskap. Bibehålla en kontinuitet av äldre träd i landskapet. Bevara troliga lekplatser för tjäder.

Åtgärd

Ingen åtgärd. Lämnas för fortsatt utveckling av naturvärdena.

NS**Skogliga data**

Areal: 1,3 ha

Ståndortsindex: T20

Huggningsklass: G1

Skikktyp	Ålder	Virkesförråd						
		Totalt m3sk	m3sk/ha	Tall %	Gran %	Löv %	Ädellöv %	Contorta %
Huvud	57	172	133	70		30		
ÖF								
Skärm								
Underväxt								
Annan								
Summa		172	133	70		30		

Beskrivning

Torvmark som i huvudsak är bevuxen med tallskog.

Mål

Bevara område som en talldominerat torvmarksområde. I framtiden bör en naturvårdshuggning genomföras för att skapa naturvärdesträd.

Åtgärd

Alternativ beståndsskötsel.

NO

Skogliga data

Areal: 1,2 ha

Ståndortsindex: T16

Huggningsklass: S3

Skikktyp	Ålder	Virkesförråd						
		Totalt m3sk	m3sk/ha	Tall %	Gran %	Löv %	Ädellöv %	Contorta %
Huvud	133	117	100	95		5		
ÖF								
Skärm								
Underväxt								
Annan								
Summa		117	100	95		5		

Beskrivning

Talldominerad skog på ståndort med tunt jordskikt och stort inslag av öppna berghällar. Tillväxten är mycket låg på grund av brist på vatten och näring. Mellan hållarna, i sprickor och svackor, finns ofta mer jord och produktiv skogsmark. Ljung, kråkbär och andra fattigris är vanligt i fåltskiktet. Flera mycket gamla tallar - det har troligen funnits träd på platsen under lång tid (kontinuitet). Marken är svåråföryngrad utan naturlig störning i form av brand. Luckigheten i beståndet är gynnsamt för värmeälskande insekter. Det kan finnas tecken på att tjäderspel/lek i delar av beståndet. Solbelysta träd och död ved.

Mål

Vara en del av ett mosaikartat skogslandskap. Bibehålla en kontinuitet av äldre träd i landskapet. Bevara troliga lekplatser för tjäder.

Åtgärd

Ingen åtgärd. Lämnas för fortsatt utveckling av naturvärdena.

NO

Skogliga data

Areal: 0,6 ha

Ståndortsindex: T14

Huggningsklass: G1

Skikktyp	Ålder	Virkesförråd						
		Totalt m3sk	m3sk/ha	Tall %	Gran %	Löv %	Ädellöv %	Contorta %
Huvud	93	56	100	100				
ÖF								
Skärm								
Underväxt								
Annan								
Summa		56	100	100				

Beskrivning

Talldominerad skog på ståndort med tunt jordskikt och stort inslag av öppna berghällar. Tillväxten är mycket låg på grund av brist på vatten och näring. Mellan hållarna, i sprickor och svackor, finns ofta mer jord och produktiv skogsmark. Ljung, kråkbär och andra fattigris är vanligt i fältskiktet. Flera mycket gamla tallar - det har troligen funnits träd på platsen under lång tid (kontinuitet). Marken är svårföryngrad utan naturlig störning i form av brand. Luckigheten i beståndet är gynnsamt för värmeälskande insekter. Det kan finnas tecken på att tjäderspel/lek i delar av beståndet. Solbelysta träd och död ved.

Mål

Vara en del av ett mosaikartat skogslandskap. Bibehålla en kontinuitet av äldre träd i landskapet. Bevara troliga lekplatser för tjäder.

Åtgärd

Ingen åtgärd. Lämnas för fortsatt utveckling av naturvärdena.

Kommentarer till Gräsmyr 5:34

Inventeringsdatum: 2023-06-05

Planläggare: Boreal Partner

Uppdaterad och framskriven t.o.m mars 2025

Skogsägarplanen är resultatet av en fältinventering av din skogsfastighet. Planen kan liknas med en lagerinventering där varje skogsbestånds egenskaper beskrivs i ett avdelningsregister med motsvarande skogskarta. De skogliga åtgärder som anges i skogsägarplanen är förslag till åtgärder som planläggaren lämnar utifrån skogstillståndet. Med utgångspunkt från skogsägarplanen och dina behov hjälper din skogsinspektör dig att upprätta en åtgärdsplan anpassad för din skog.

Inledning

Gräsmyr 5:34 består av 4 skiften om totalt 76 ha varav 64 ha är produktiv skogsmark med en beräknad medelbonitet om 4,4 m³sk/ha. Fastighetens totala virkesförråd uppskattas vid inventeringstillfället till ca 5 150 m³sk.

Fastigheter i planen

Gräsmyr 5:34

Skogstillstånd och skogsvård

Skogens åldersfördelning är ojämn men med en förskjutning mot yngre skog. Relativt lite skog i de äldre åldersklasserna. Fastigheten i sin helhet är välkött och har inget stort behov av brådskande åtgärder. Endast enskilda bestånd är i behov av brådskande åtgärder för att minska risken för skador. Detta finns beskrivet under avdelningsbeskrivningarna.

Avverkning 2025

Avverkningsförslaget under planperioden omfattar totalt ca 200 m³sk varav 200 m³sk är gallring och 0 m³sk förnygringsavverkning. Ransoneringskravet på den enskilda fastigheten (max 50ha skog under 20 år) medger i dagsläget förnygringsavverkning av ca 27 ha. Arealen skog yngre än 20 år är ca 23 ha.

Skador på växande skog på fastigheten

Viltskador leder till minskad tillväxt och försämrad virkeskvalitet, särskilt om toppen betas eller bryts. I allra värsta fall kan trädet dö. Utöver allvarliga tekniska skador tillkommer tillväxtförluster till följd av upprepad älgbetning. Sambandet mellan tillväxtförluster och årlig nybetning är tydligt. Exempel från långsiktiga mätningar av hårt betade tallungskogar visar på mycket stora tillväxtförluster 30 år efter att betet har upphört.

Tillväxtsiffrorna är inte korrigerade för den nedsättning i tillväxt som beror på älgbete eller andra skador.

Något att tänka på om man går in och gallrar i äldre mer eller mindre oskötta skogar som passerat 16 meter i medelhöjd ökar risken avsevärt för framtida stormfällningar och snöbrott.

Vitaliteten på fastigheten i stort är god utan några noterbara skador. Enskilda bestånd visar tecken på viss svårighet vid förnygring, luckighet/ojämnhet, men med fortsatt skötsel bör detta inte vara ett problem.

Naturvärden och sociala värden

Minst 5 % av den produktiva skogsmarksarealen är avsatt till målklassen NO (Naturvård Orört) eller målklassen NS (Naturvård Skötsel) enligt PEFC- standard.

Det finns inga nyckelbiotoper, biotopskydd, naturvårdsavtal eller naturreservat registrerade på fastigheten.

Åtgärder på områden som omfattas av Natura 2000 ska utföras med extra hänsyn. Det finns områden på fastigheten berörs av Öreälvens Natura 2000-område. Detta gäller framförallt skifte 2 och är kopplat till vattenmiljöer och bäckar som finns på fastigheten som sedan mynnar vidare ut mot Öreälven. Skogsbrukåtgärder på de berörda avdelningarna ska anpassas för minska den negativa påverkan på vattenmiljön. Berörda bestånd är noterade i avdelningsbeskrivningarna.

Fastigheten berörs av ett vattenskyddsområde, vilket innebär att extra hänsyn skall tas i de områden som berörs vid åtgärder på fastigheten. Dessa områden är noterade i avdelningsbeskrivningarna.

För att uppfylla kraven enligt PEFC ska skogsbruket, där naturliga förnygringsbetingelser finns, bedrivas så att minst 5 % av den friska och fuktiga skogsmarksarealen domineras av löv. På innehav med enhetligt ägande med en areal mindre än 20 ha produktiv skogsmark är detta inte ett krav enligt PEFC. Inte heller om mer än 10 % av den produktiva skogsarealen är avsatt till NO/NS. I planen föreslås bevara eller öka lövandelen i avdelningar på frisk och fuktig mark som bedöms ha förutsättningar för en lövandel om minst 50 %. Dessa avdelningar har beskrivningskoden "Framtida lövdominans". Om arealen inte uppnår 5 % av den friska och fuktiga marken uppmanar vi till att skapa ytterligare lövdominerade bestånd efter framtida förnygringsavverkningar.

Kulturmiljövärden

Det finns flera kultur- och/eller fornlämningar registrerade i kulturmiljöregistret. I kartan markeras kulturlämningar med ett K och fornlämningar med ett run-R.

Vägar

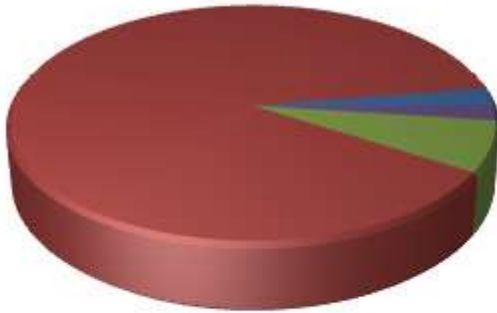
Vägar finns i tillräcklig utsträckning.

Uppdatering

Planen är uppdaterad och framskriven 2025-03-28 av Bengt Forsén.

Sammanställning lövdominerade bestånd

Fördelning fuktklass på produktiv skogsmark



Torr (1) 2% 1,6ha	Frisk (2) 89% 56,9ha
Fuktig (3) 7% 4,5ha	Blöt (4) 2% 1,3ha
Övrig (9) % 0,0ha	

Fastigheten utgörs till 64,2 ha av produktiv skogsmark. Av denna är 61,3 ha (95,5 %) frisk och fuktig skogsmark.

Befintligt lövdominerade bestånd

Bestånd med lövandel > 50% och fuktklass torr, frisk, fuktig, blöt eller övrig

Skifte - Avd	Ålder	Trädslag T G L Ä C	Fuktklass	Areal ha	Andel av frisk + fuktig	Målklass
5 - 90	73	15 10 75 0 0	Fuktig	0,4	0,7%	PG
Summa				0,4	0,7%	
Summa(NO + NS)				0,0	0,0%	
Summa(PG + K)				0,4	0,7%	

Framtida lövdominerade bestånd

Bestånd med beskrivningskod = "Framtida lövdominans" och fuktklass torr, frisk, fuktig, blöt eller övrig

Skifte - Avd	Ålder	Trädslag T G L Ä C	Fuktklass	Areal ha	Andel av frisk + fuktig	Målklass
4 - 84	43	0 55 45 0 0	Frisk	0,9	1,4%	PG
5 - 90	73	15 10 75 0 0	Fuktig	0,4	0,7%	PG
Summa				1,3	2,2%	
Summa(NO + NS)				0,0	0,0%	
Summa(PG + K)				1,3	2,2%	