

# Skogsbruksplan

<b>Fastighet</b>	Dals-Ärsta 4:8 mfl
<b>Församling</b>	Dal
<b>Kommun</b>	Kramfors
<b>Län</b>	Västernorrlands län

<b>Inventeringstidpunkt</b>	2016-11-25
<b>Planen avser tiden</b>	2016-11-25 - 2026-11-25
<b>Framskriven t.o.m.</b>	2023-01-09



# Sammanställning över fastigheten

Arealer	hektar	%
Produktiv skogsmark	247,6	81,1
Impediment myr	12,3	4
Impediment berg	38,2	12,5
Inägomark	0,1	0
Linjer: väg/ledning/vatten	5,8	1,9
Övrig areal	1,2	0,4
<b>Summa landareal</b>	<b>305,2</b>	
Summa vatten	0,0	

## Virkesförråd

	m3sk	%
Tall	10 163	26
Gran	20 516	52
Löv	9 018	23
Ädellöv		
Contorta		

Totalt

m3sk

39 698

Medeltal

m3sk per ha

160

Naturvårdsvolym

m3sk



## Bonitet och tillväxt

Fastighetens medelbonitet är beräknad till

m3sk per ha

5,7

Tillväxt per år vid framskrivningstidpunkten uppskattad till cirka

m3sk

1 199

## Avverkningsförslag

Totalt under perioden

m3sk

7 814

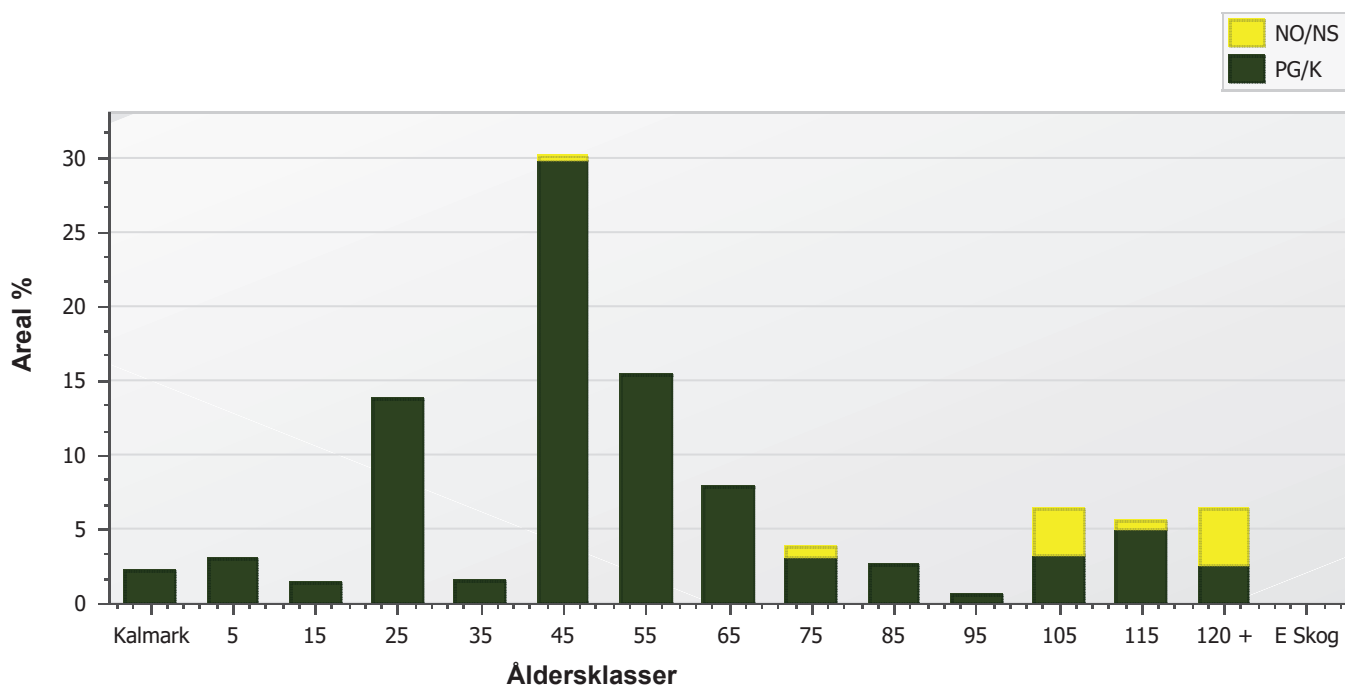
Varav gallring 2 692 m3sk

och föryngringsavverkning 5 122 m3sk

# Skogens fördelning på åldersklasser

Åldersklass	Areal		Virkesförråd						
	ha	%	Totalt m3sk	m3sk /ha	Tall %	Gran %	Löv %	Ädellöv %	Contorta %
Kalmark	5,4	2							
- 9 år	7,3	3							
10 - 19	3,3	1	108	33	5	76	19		
20 - 29	34,2	14	2 524	74	5	77	18		
30 - 39	3,5	1	474	134	25	39	37		
40 - 49	74,4	30	12 929	174	25	42	33		
50 - 59	38,1	15	6 211	163	31	39	30		
60 - 69	19,3	8	4 374	227	12	68	20		
70 - 79	9,5	4	2 205	232	44	38	18		
80 - 89	6,4	3	947	147	84	9	7		
90 - 99	1,3	<1	153	116		87	13		
100 - 109	15,7	6	3 053	195	29	67	4		
110 - 119	13,7	6	3 044	222	44	46	10		
120 +	15,6	6	3 390	218	6	81	13		
Lågprodskog(E)	0,0								
Överst / Frötr	[0,0]								
Övriga skikt	[2,3]		286	122		100			
Summa/Medel	247,6	100	39 698	160	26	52	23		

## Arefördelning



# Skogens fördelning på huggningsklasser

Huggningsklass	Areal		Virkesförråd						
	ha	%	Totalt m3sk	m3sk /ha	Tall %	Gran %	Löv %	Ädellöv %	Contorta %
Kalmark K1	0,0								
K2	12,6	5							
Röjningsskog R1	0,0								
R2	35,1	14	2 477	71	<1	80	19		
Gallringsskog G1	117,5	47	19 851	169	32	44	24		
G2	8,2	3	1 546	189		30	70		
Föryngrings- S1	36,9	15	6 747	183	31	52	17		
avverknings- S2	17,7	7	4 787	270	14	65	20		
skog S3	19,6	8	4 005	204	26	58	15		
Lågproducer- E1	0,0								
ande skog E2	0,0								
E3	0,0								
Överst / Frötr ÖF	[0,0]								
Övriga skikt	[2,3]		286	122		100			
Summa/Medel	247,6		39 699	160	26	52	23		

## Huggningsklasser

### Kalmark

#### K1 Kalmark, återväxtåtgärder kvarstår

Mark där åtgärd (-er) behövs för att få en tillfredsställande föryngring.

#### K2 Kalmark där återväxtåtgärder är utförda

Mark som fullständigt behandlats med återväxtåtgärder men där föryngringen inte säkerställts.

### Röjningsskog

#### R1 Yngre röjningsskog

Röjningsskog som är lägre än 1,3 m medelhöjd.

#### R2 Äldre röjningsskog

Röjningsskog som är högre än 1,3 m medelhöjd.

### Gallringsskog

#### G1 Gallringsskog

Gallringsskog som inte uppnått lägsta ålder för föryngringsavverkning.

#### G2 Äldre gallringsskog

Skog som uppnått lägsta ålder för föryngringsavverkning men där nästa lämpliga åtgärd är gallring.

### Föryngringsavverkningsskog

#### S1 Slutavverkningsbar skog

Skog som uppnått lägsta ålder för föryngringsavverkning men har ytterligare tillväxtpotential. Normalt sker ingen föryngringsåtgärd under planperioden.

#### S2 Slutavverkningsmogen skog

Skog som är mogen för föryngringsavverkning. Normalt sker en föryngringsåtgärd under planperioden.

#### S3 Äldre skog som ej bör föryngringsavverkas

Skog som uppnått lägsta ålder för föryngringsavverkning men som ej bör föryngringsavverkas, exempelvis på grund av hänsyn till naturvård, kulturmiljöer, sociala värden eller klimatskäl.

### Lågproducerande skog

#### E1 Restskog

Restskog som lämnats efter avverkning eller som uppkommit på grund av skada.

#### E2 Gles skog

Gles skog eller mark bevuxen med olämpligt trädslag.

#### E3 Skog av hagmarkskaraktär

Gles skog av hagmarkskaraktär.

## Avdelningsbeskrivning

Skifte: 5,

Avd nr	Areal ha (-) [Skikt]	Ålder år	Hkl Skikt	SI	Virkesförråd m3sk		Mål-klass	Trädslag T G L Å C	Med diam cm	Beskrivning	Åtgärd Alternativ	A n g	Uttag inkl tillväxt		Löp tillv m3sk per ha
					ha	avd							%	m3sk	
50	0,7	1	K2	G30	0	0	PG	0 100 0 0 0	0	Markberett	Plantering	23-24			0
											Återväxtkontroll (Följd)	24-26			
51	1	1	K2	G28	0	0	PG	0 100 0 0 0	0	Markberett	Plantering	23-24			0
											Återväxtkontroll (Följd)	24-26			
52	0,5	1	K2	G29	0	0	PG	0 100 0 0 0	0	Markberett	Plantering	23-24			0
										Fd inäga	Återväxtkontroll (Följd)	24-26			
53	0,5	1	K2	G29	0	0	PG	0 100 0 0 0	0	Markberett	Plantering	23-24			0
											Återväxtkontroll (Följd)	24-26			
54	0,7 (-0,1)	1	K2	G26	0	0	PG	0 100 0 0 0	0	Markberett	Plantering	23-24			0
											Återväxtkontroll (Följd)	24-26			
55	0,8	1	K2	G27	0	0	PG	0 100 0 0 0	0	Luckigt	Plantering	23-24			0
										Varier förråd	Återväxtkontroll (Följd)	24-26			
										Aspar					
										Markberett					
Generell Kommentar:		Mer än 5 m3sk vindfällen													
56	1,3	52	G1	G28	170	222	PG	0 74 26 0 0	25		Ingen åtgärd				0
57	1,9	65	S1	G29	301	569	PG	34 66 0 0 0	29	Gallrat	Ingen åtgärd				7,7
Generell Kommentar:		Misstänkt röta													

Län: Västernorrlands län Kommun: Kramfors

Församling: Dal

2024-05-24



Fastighet: Dals-Årsta 4:8 mfl

## Avdelningsbeskrivning

Skifte: 5,

Avd nr	Areal ha (-) [Skikt]	Ålder år	Hkl Skikt	SI	Virkesförråd m3sk		Mål-klass	Trädslag T G L Å C	Med diam cm	Beskrivning	Åtgärd Alternativ	A n g	Uttag inkl tillväxt		Löp tillv m3sk per ha
					ha	avd							%	m3sk	
58	1,8 (-0,1)	52	G1	T24	133	227	PG	95 5 0 0 0	20	Gallrat	Ingen åtgärd				5,9
59	0,8 (-0,1)	52	G1	T25	248	174	PG	61 36 3 0 0	20	Underröjt	Gallring	16-23	35	61	8,7
60	3,9 (-0)	54	G1	G27	140	537	PG	30 50 20 0 0	24	Underröjt	Gallring	16-23	35		0
61	8 (-0,3)	59	G1	T21	110	855	PG	90 10 0 0 0	21	Gallrat	Ingen åtgärd				0
62	1,2	63	G1	G28	190	221	PG	22 75 3 0 0	26	Inslag av löv	Ingen åtgärd				0
63	5,3 (-0,1)	46	G1	G29	160	835	PG	12 59 29 0 0	15	Underröjt	Gallring	21-23	35		0
64	8,3 (-0,1)	53	G1	G28	160	1 303	PG	32 38 30 0 0	21	Underröjt	Gallring	16-23	35		0
											Ingen åtgärd (Alternativ)				
65	6,6 (-0,3)	58	G2	G28	200	1 260	PG	0 31 69 0 0	26	Aspar	Gallring	16-23	35		0
										Stor diam sprid	Ingen åtgärd (Alternativ)				
										Underröjt					

Län: Västernorrlands län Kommun: Kramfors

Församling: Dal

2024-05-24



Fastighet: Dals-Årsta 4:8 mfl

## Avdelningsbeskrivning

Skifte: 5,

Avd nr	Areal ha (-) [Skikt]	Ålder år	Hkl Skikt	SI	Virkesförråd m3sk		Mål-klass	Trädslag T G L Å C	Med diam cm	Beskrivning	Åtgärd Alternativ	A n g	Uttag inkl tillväxt		Löp tillv m3sk per ha
					ha	avd							%	m3sk	
66	0,4	62	G1	G27	312	122	PG	0 100 0 0 0	26		Gallring	16-23	30	37	8,6
											Ingen åtgärd (Alternativ )				
67	3,2 (-0,2)	49	G1	G26	287	853	PG	26 46 28 0 0	18	Röjt	Gallring	16-23	30	256	7,5
68	6,7	49	G1	G26	276	1 849	PG	26 41 33 0 0	17	Röjt	Gallring	16-23	35	647	7,6
69	9	49	G1	T26	195	1 756	PG	46 25 29 0 0	17	Röjt	Gallring	21-23	30	527	6,8
											Varier bonitet				
70	0,8	118	S1	G16	119	100	PG	7 87 6 0 0	21	Glest	Ingen åtgärd				2,2
											Bergbundet				
71	1,9	137	S2	G20	337	649	PG	0 100 0 0 0	28		Föryngringsavverkning	16-23	100	649	3,1
											Markberedning (Följd)	21-23			
											Plantering (Följd)	21-23			
72	0,4	45	G1	T24	109	48	PG	100 0 0 0 0	18		Inventering (Följd)	16-23			5,9
											Underväxtröjning före gallring (Förberedande )	21-23			
Generell Kommentar: Gallringsinventering om 2-5 år.															
73	5,6	133	S3	G18	191	1 068	NO,b	9 75 16 0 0	25		Ingen åtgärd				2,1

Län: Västernorrlands län Kommun: Kramfors

Församling: Dal

2024-05-24



Fastighet: Dals-Årsta 4:8 mfl

## Avdelningsbeskrivning

Skifte: 5,

Avd nr	Areal ha (-) [Skikt]	Ålder år	Hkl Skikt	SI	Virkesförråd m3sk		Mål-klass	Trädslag T G L Å C	Med diam cm	Beskrivning	Åtgärd Alternativ	A n g	Uttag inkl tillväxt		Löp tillv m3sk per ha
					ha	avd							%	m3sk	
74	1,6	19	R2	G22	36	59	PG	0 90 10 0 0	0		Röjning	21-25	30		5,9
75	0,6	58	G1	G20	231	138	PG	0 88 12 0 0	19	Olikåldrigt	Ingen åtgärd				7,4
											Blockigt				
76	0,4	45	G1	G26	127	50	PG	0 64 36 0 0	14		Underväxtröjning före gallring (Förberedande )	16-23			6,1
											Gallring (Följd)	21-25	35	18	
77	1,6	22	R2	G26	83	131	PG	0 70 30 0 0	0		Röjning	21-23	30		10,1
78	1,2	62	G1	G27	286	347	PG	0 67 33 0 0	21		Ingen åtgärd				7,1
79	0,8	75	S1	G22	257	206	PG	4 89 7 0 0	22		Ingen åtgärd				6,2
80	1	63	G1	G26	292	286	PG	0 62 38 0 0	19		Ingen åtgärd				6,9
81	16,3 (-0,2)	24	R2	G26	96	1 547	PG	0 80 20 0 0	0		Röjning	21-25	30		12,5
82	2,6	67	S1	G27	257	656	PG	0 79 21 0 0	23	Östra delen gallrad	Ingen åtgärd				7
83	0,4	43	S1	B22	135	51	PG	0 37 63 0 0	16	Gallrat	Ingen åtgärd				5,2
84	1,6	50	G1	G30	185	295	PG	28 56 16 0 0	20	Olikåldrigt	Ingen åtgärd				8,2

Län: Västernorrlands län Kommun: Kramfors

Församling: Dal

2024-05-24



Fastighet: Dals-Årsta 4:8 mfl

## Avdelningsbeskrivning

Skifte: 5,

Avd nr	Areal ha (-) [Skikt]	Ålder år	Hkl Skikt	SI	Virkesförråd m3sk		Mål-klass	Trädslag T G L Å C	Med diam cm	Beskrivning	Åtgärd Alternativ	A n g	Uttag inkl tillväxt		Löp tillv m3sk per ha
					ha	avd							%	m3sk	
										Varier bonitet					
										Gallrat					
85	3,8 (-0,2)	48	G1	G30	199	724	PG	0 80 20 0 0	18	Olikådrigt	Ingen åtgärd				9,9
										Varier bonitet					
										Gallrat					
86	0,5									Myr					
87	12									Berg					
88	0,1									Annan mark					
89	0,7									Annan mark					
90	0,1									Åkermark					

Län: Västernorrlands län Kommun: Kramfors

Församling: Dal

2024-05-24

Fastighet: Dals-Årsta 4:8 mfl



## Avdelningsbeskrivning

Skifte: 6,

Avd nr	Areal ha (-) [Skikt]	Ålder år	Hkl Skikt	SI	Virkesförråd m3sk		Mål-klass	Trädslag T G L Å C	Med diam cm	Beskrivning	Åtgärd Alternativ	A n g	Uttag inkl tillväxt		Löp tillv m3sk per ha
					ha	avd							%	m3sk	
100	1,1 (-0,2)	53	G1	T24	152	138	PG	81 13 6 0 0	23		Ingen åtgärd				5,9
101	1,1	56	G1	G28	143	155	PG	36 48 16 0 0	25	Delv luckigt	Ingen åtgärd				5,3
										Gallrat					
102	0,8 (-0)	45	G1	G25	77	63	PG	0 75 25 0 0	14	Stamtätt	Ingen åtgärd				4,7
										Klen dimension					
										Gallrat					
103	1,7 (-0,1)	48	G1	G30	140	230	PG	22 62 16 0 0	23	Gallrat	Ingen åtgärd				6,6
Generell kommentar:		Mer tall i sydvästra delen													
104	2,2 (-0,1)	43	G1	T22	110	236	PG	70 26 4 0 0	15	Gallrat	Ingen åtgärd				6,7
105	0,4									Annan mark					

Län: Västernorrlands län Kommun: Kramfors

Församling: Dal

2024-05-24

Fastighet: Dals-Årsta 4:8 mfl



## Avdelningsbeskrivning

Skifte: 7,

Avd nr	Areal ha (-) [Skikt]	Ålder år	Hkl Skikt	SI	Virkesförråd m3sk		Mål-klass	Trädslag T G L Å C	Med diam cm	Beskrivning	Åtgärd Alternativ	A n g	Uttag inkl tillväxt		Löp tillv m3sk per ha
					ha	avd							%	m3sk	
110	3,3	1	K2	G34	0	0	PG	0 100 0 0 0	0	Enstaka luckor	Ingen åtgärd				0
										Dikat					
										Granunderväxt					
111	8,1	46	G1	G30	150	1 221	PG	0 56 44 0 0	19	Röjt	Gallring	16-23	30		0
										Olikåldrigt					
112	1,4	63	G1	G24	100	144	PG	36 64 0 0 0	16	Olikåldrigt	Ingen åtgärd				0
113	0,9	44	G1	G28	149	135	PG	11 68 21 0 0	17	Varier bonitet	Ingen åtgärd				7,6
										Glest					
114	2,8	103	S1	G20	244	679	PG	0 92 8 0 0	25	Olikåldrigt	Föryngringsavverkning	16-23	100	679	3,9
											Markberedning (Följd)	21-23			
											Plantering (Följd)	21-23			
115	2,9	105	S3	T17	142	408	NO,b	70 30 0 0 0	24		Ingen åtgärd				2,5
116	2,8	25	R2	G20	59	165	PG	0 90 10 0 0	0	Olikåldrigt	Röjning	16-23	30		7,2
										Gruppställt					
117	5,1	88	S1	T19	152	781	PG	100 0 0 0 0	25	Bergbundet	Ingen åtgärd				3,2
118	4,3	115	S2	G20	286	1 221	PG	17 61 22 0 0	28	Varier bonitet	Föryngringsavverkning	16-23	100	1 221	2,6
											Markberedning (Följd)	21-23			

Län: Västernorrlands län Kommun: Kramfors

Församling: Dal

2024-05-24

Fastighet: Dals-Årsta 4:8 mfl



## Avdelningsbeskrivning

Skifte: 7,

Avd nr	Areal ha (-) [Skikt]	Ålder år	Hkl Skikt	SI	Virkesförråd m3sk		Mål-klass	Trädslag T G L Å C	Med diam cm	Beskrivning	Åtgärd Alternativ	A n g	Uttag inkl tillväxt		Löp tillv m3sk per ha
					ha	avd							%	m3sk	
											Plantering (Följd)	21-23			
119	1,7	142	S3	G18	211	357	NO,b	8 76 16 0 0	23		Ingen åtgärd				2,2
120	1,4	142	S3	G18	289	396	NO,b	0 73 27 0 0	25	Naturvärde SKS	Ingen åtgärd				1,8
121	3,2	38	G1	G30	141	456	PG	24 38 38 0 0	17	Skiktat	Ingen åtgärd				7
										Luckigt					
122	1,2	60	G1	G24	159	166	PG	0 60 40 0 0	16	Luckigt	Ingen åtgärd				5,3
	(-0,1)									Gruppställt					
123	0,7	29	G1	T23	125	69	PG	90 0 10 0 0	17	Fd grusgrop	Ingen åtgärd				8,5
	(-0,2)														
Generell Kommentar:		Kommer snabbt nå gallringsdimension													
124	0,7	48	G1	T23	84	55	PG	78 7 15 0 0	20	Glest	Ingen åtgärd				3,8
										Skiktat					
125	10,6	45	G1	T26	148	1 576	PG	75 15 10 0 0	24	Delvis glest	Gallring	21-25	35	571	6,7
										Olikåldrigt					
126	2,1	117	S2	T22	266	559	PG	72 25 3 0 0	29		Föryngringsavverkning	21-23	85	475	3,4
											Markberedning (Följd)	21-23			
											Plantering (Följd)	21-23			

Län: Västernorrlands län Kommun: Kramfors

Församling: Dal

2024-05-24

Fastighet: Dals-Årsta 4:8 mfl





## Avdelningsbeskrivning

Skifte: 7,

Avd nr	Areal ha (-) [Skikt]	Ålder år	Hkl Skikt	SI	Virkesförråd m3sk		Mål-klass	Trädslag T G L Å C	Med diam cm	Beskrivning	Åtgärd Alternativ	A n g	Uttag inkl tillväxt		Löp tillv m3sk per ha
					ha	avd							%	m3sk	
127	3,5	118	S1	T18	180	628	PG	92 8 0 0 0	26		Ingen åtgärd				2,8
128	0,5	127	S3	G26	280	130	NO,b	8 88 4 0 0	31	Naturvärde SKS	Ingen åtgärd				3,2
129	2	127	S2	G22	259	528	PG	8 74 18 0 0	25	Död ved	Föryngringsavverkning	21-23	85	449	2,9
										Inslag av löv	Markberedning (Följd)	21-23			
										Varierande volym	Plantering (Följd)	21-23			
										Något luckigt					
130	4,8	72	G1	T23	196	950	PG	73 17 10 0 0	25	Delv bergbundet	Ingen åtgärd				5
										Enstaka öf					
131	0,8	44	G1	G28	108	86	PG	8 78 14 0 0	13	Olikåldrigt	Underväxttröjning före gallring (Förberedande )	16-23			6,8
										Skittat	Gallring	21-25	35	31	
										Klen dimension					
132	1,1	53	G1	G26	180	190	PG	0 60 40 0 0	21	Olikåldrigt	Underväxttröjning före gallring (Förberedande )	16-23			5,8
										Luckigt	Gallring	21-23	35	67	
										Skittat					
133	0,9	53	S1	B17	141	123	PG	0 15 85 0 0	17	Asp	Ingen åtgärd				3,7
133	[0,9]	27	Underväxt		123	107	PG	0 100 0 0 0	0		Ingen åtgärd				12,4

Län: Västernorrlands län Kommun: Kramfors

Församling: Dal

2024-05-24



Fastighet: Dals-Årsta 4:8 mfl

## Avdelningsbeskrivning

Skifte: 7,

Avd nr	Areal ha (-) [Skikt]	Ålder år	Hkl Skikt	SI	Virkesförråd m3sk		Mål-klass	Trädslag T G L Å C	Med diam cm	Beskrivning	Åtgärd Alternativ	A n g	Uttag inkl tillväxt		Löp tillv m3sk per ha
					ha	avd							%	m3sk	
134	0,3	104	S2	G24	304	90	PG	0 69 31 0 0	27	Aspar	Föryngringsavverkning	16-23	85	77	3,2
											Markberedning (Följd)	21-23			
											Plantering (Följd)	21-23			
135	1,8	78	S3	G28	328	574	NS,s	0 52 48 0 0	26		Naturvårdshuggning	16-23	40	230	4,8
136	0,4	43	S1	G30	135	58	PG	0 47 53 0 0	25	Olikåldrigt	Ingen åtgärd				5,9
										Luckigt					
										Skittat					
137	0,8	22	R2	G26	51	42	PG	0 50 50 0 0	0	Förväxande löv	Ingen åtgärd				8,3
										Röjt					
Generell Kommentar:		Delvis gammal underväxtgran som skjutit iväg.													
138	[1,5]	32	Underväxt	B24	122	179	PG	0 100 0 0 0	0	Tätt	Ingen åtgärd				8,8
										Granunderväxt					
138	1,5	47	S1		196	287	PG	0 20 80 0 0	18		Ingen åtgärd		0		5,7
139	6,9 (-0,3)	22	R2	G28	53	352	PG	0 90 10 0 0	0	Röjt	Ingen åtgärd				11,4
140	7,2									Myr					

Län: Västernorrlands län Kommun: Kramfors

Församling: Dal

2024-05-24



Fastighet: Dals-Årsta 4:8 mfl

## Avdelningsbeskrivning

Skifte: 7,

Avd nr	Areal ha (-) [Skikt]	Ålder år	Hkl Skikt	SI	Virkesförråd m3sk		Mål-klass	Trädslag T G L Å C	Med diam cm	Beskrivning	Åtgärd Alternativ	A n g	Uttag inkl tillväxt		Löp tillv m3sk per ha
					ha	avd							%	m3sk	
141	12,4									Berg					
142	1,7									Kraftledning					

Län: Västernorrlands län Kommun: Kramfors

Församling: Dal

2024-05-24



Fastighet: Dals-Årsta 4:8 mfl

## Avdelningsbeskrivning

Skifte: 8,

Avd nr	Areal ha (-) [Skikt]	Ålder år	Hkl Skikt	SI	Virkesförråd m3sk		Mål-klass	Trädslag T G L Å C	Med diam cm	Beskrivning	Åtgärd Alternativ	A n g	Uttag inkl tillväxt		Löp tillv m3sk per ha
					ha	avd							%	m3sk	
150	2,6 (-0,1)	0	K2	G25	0	0	PG	0 0 0 0 0		Markberett	Plantering	16-23			0
151	1,2	60	G1	G27	206	240	PG	37 48 15 0 0	22	Gallrat	Ingen åtgärd				6,6
152	3,3 (-0,1)	48	S1	B22	120	385	PG	14 18 68 0 0	17	Röjt	Ingen åtgärd				5,1
										Gallrat					
153	2,1	77	S1	T25	224	475	PG	55 42 3 0 0	23	Gallrat	Ingen åtgärd				5,6
154	0,7	68	S1	G27	199	145	PG	50 50 0 0 0	20	Gallrat	Ingen åtgärd				6,3
155	0,8	68	S1	G26	196	166	PG	0 64 36 0 0	19	Gallrat	Ingen åtgärd				5,4
156	0,3	33	G1	T18	62	18	PG	40 60 0 0 0	19	Luckigt	Ingen åtgärd				9,5
										Olikåldrigt					
										Gallrat					
157	7,6	47	G1	G27	135	1 025	PG	0 75 25 0 0	16	Röjt	Gallring	21-23	30		0
										Varier bonitet					
										Olikåldrigt					
										Klen dimension					
158	0,5	68	G1	G20	228	113	PG	45 55 0 0 0	21		Ingen åtgärd				6,1
											Gallring (Alternativ )	21-23	35	39	

Län: Västernorrlands län Kommun: Kramfors

Församling: Dal

2024-05-24



Fastighet: Dals-Årsta 4:8 mfl

## Avdelningsbeskrivning

Skifte: 8,

Avd nr	Areal ha (-) [Skikt]	Ålder år	Hkl Skikt	SI	Virkesförråd m3sk		Mål-klass	Trädslag T G L Å C	Med diam cm	Beskrivning	Åtgärd Alternativ	A n g	Uttag inkl tillväxt		Löp tillv m3sk per ha
					ha	avd							%	m3sk	
159	1,8	28	G1	T18	47	87	PG	70 30 0 0 0	16	Skittat	Ingen åtgärd				18,9
										Blockigt					
										Olikåldrigt					
160	1,2	113	S3	G18	204	251	NO,b	34 66 0 0 0	27		Ingen åtgärd				3,1
161	4,1	103	S3	T16	176	723	NO,b	76 24 0 0 0	22		Ingen åtgärd				3,2
162	1,3	48	G1	T20	92	120	PG	92 8 0 0 0	14	Blockigt	Ingen åtgärd				4,7
										Glest					
163	1,9	48	G2	G20	153	287	PG	0 25 75 0 0	16	Gruppställt	Underväxtröjning före gallring (Förberedande )	16-23	0		4,8
											Gallring	16-23	35	100	
164	3,5	48	S2	B23	264	923	PG	0 38 62 0 0	19		Föryngringsavverkning	21-25	85	801	6,8
											Markberedning (Följd)	21-25			
											Plantering (Följd)	21-25			
165	1,4	109	S2	G19	214	302	PG	0 100 0 0 0	27		Föryngringsavverkning	16-23	85	257	3,4
											Markberedning (Följd)	21-23			
											Plantering (Följd)	21-23			
166	2,5	122	S1	G16	106	262	PG	15 85 0 0 0	20		Ingen åtgärd				2,1

Län: Västernorrlands län Kommun: Kramfors

Församling: Dal

2024-05-24

Fastighet: Dals-Årsta 4:8 mfl



## Avdelningsbeskrivning

Skifte: 8,

Avd nr	Areal ha (-) [Skikt]	Ålder år	Hkl Skikt	SI	Virkesförråd m3sk		Mål-klass	Trädslag T G L Å C	Med diam cm	Beskrivning	Åtgärd Alternativ	A n g	Uttag inkl tillväxt		Löp tillv m3sk per ha
					ha	avd							%	m3sk	
167	2,9	0	K2	G26	0	0	PG	0 0 0 0 0		Under avverkning	Markberedning	16-23			0
										Öf björk	Plantering (Följd)	16-23			
168	1,8	69	S1	G28	239	422	PG	0 87 13 0 0	27	Gallrat	Inventering	22-26			6,5
										Granunderväxt					
169	3,6	60	G1	G32	214	776	PG	0 62 38 0 0	28	Gallrat	Ingen åtgärd				6,2
										Källdrag					
170	0,6 (-0,1)	47	S1	B21	148	77	NS,b	0 0 100 0 0	20		Ingen åtgärd				3,8
171	3,7									Myr					
172	12,2									Berg					
173	0,8									Kraftledning					

Län: Västernorrlands län Kommun: Kramfors

Församling: Dal

2024-05-24

Fastighet: Dals-Årsta 4:8 mfl



## Avdelningsbeskrivning

Skifte: 9,

Avd nr	Areal ha (-) [Skikt]	Ålder år	Hkl Skikt	SI	Virkesförråd m3sk		Mål-klass	Trädslag T G L Å C	Med diam cm	Beskrivning	Åtgärd Alternativ	A n g	Uttag inkl tillväxt		Löp tillv m3sk per ha
					ha	avd							%	m3sk	
180	1,4	54	G1	G30	313	420	PG	0 70 30 0 0	20		Underväxtröjning före gallring (Förberedande )	16-23	0		9,3
	(-0,1)										Gallring (Följd)	16-23	35	147	
											Ingen åtgärd (Alternativ )				
181	1,3	96	S1	G18	116	153	PG	0 87 13 0 0	19	Varier förråd	Ingen åtgärd				2,8
										Luckigt	Föryngringsavverkning (Alternativ )	16-23	95	145	
182	0,9	55	G1	G22	200	175	PG	0 69 31 0 0	19	Olikåldrigt	Ingen åtgärd				6,7
										Underväxt	Gallring (Alternativ )	16-23	35	61	
										Luckigt					
183	0,6	117	S1	T16	118	66	PG	80 20 0 0 0	24	Bergbundet	Ingen åtgärd				2,3
										Glest					
184	2,2	106	S2	G21	234	516	PG	5 95 0 0 0	31		Föryngringsavverkning	16-23	100	516	3,5
											Markberedning (Följd)	21-23			
											Plantering (Följd)	21-23			
185	1,6	19	R2	G18	30	49	PG	10 60 30 0 0	0	Varier bonitet	Röjning	21-23	30		2
										Luckigt					
186	1,3	80	G1	G19	129	166	PG	7 52 41 0 0	19		Ingen åtgärd				3

Län: Västernorrlands län Kommun: Kramfors

Församling: Dal

2024-05-24

Fastighet: Dals-Årsta 4:8 mfl



## Avdelningsbeskrivning

Skifte: 9,

Avd nr	Areal ha (-) [Skikt]	Ålder år	Hkl Skikt	SI	Virkesförråd m3sk		Mål-klass	Trädslag T G L Å C	Med diam cm	Beskrivning	Åtgärd Alternativ	A n g	Uttag inkl tillväxt		Löp tillv m3sk per ha
					ha	avd							%	m3sk	
187	1,2	110	S1	G17	181	220	PG	5 91 4 0 0	26	Luckigt	Ingen åtgärd				2,7
										Enstaka tall					
188	1,5	107	S1	G22	162	238	PG	6 73 21 0 0	24	Något olikåldrigt	Ingen åtgärd				2,8
189	0,5	105	S3	G17	190	98	NO,b	5 91 4 0 0	25		Ingen åtgärd				3
190	3,9	21	R2	G23	34	131	PG	10 70 20 0 0	0	Luckigt	Ingen åtgärd				9,1
										Olikåldrigt					
										Gruppställt					
										Röjt					
191	0,9									Myr					
192	1,6									Berg					
193	0,4									Kraftledning					

Län: Västernorrlands län Kommun: Kramfors

Församling: Dal

2024-05-24

Fastighet: Dals-Årsta 4:8 mfl



# Skogsbruksplan

Plannamn: Dals-Årsta 4:8 mfl  
Församling: Dal  
Kommun: Kramfors  
Län: Västernorrlands län  
Upprättad år: 2016  
Utskriftsdatum: 2024-05-24

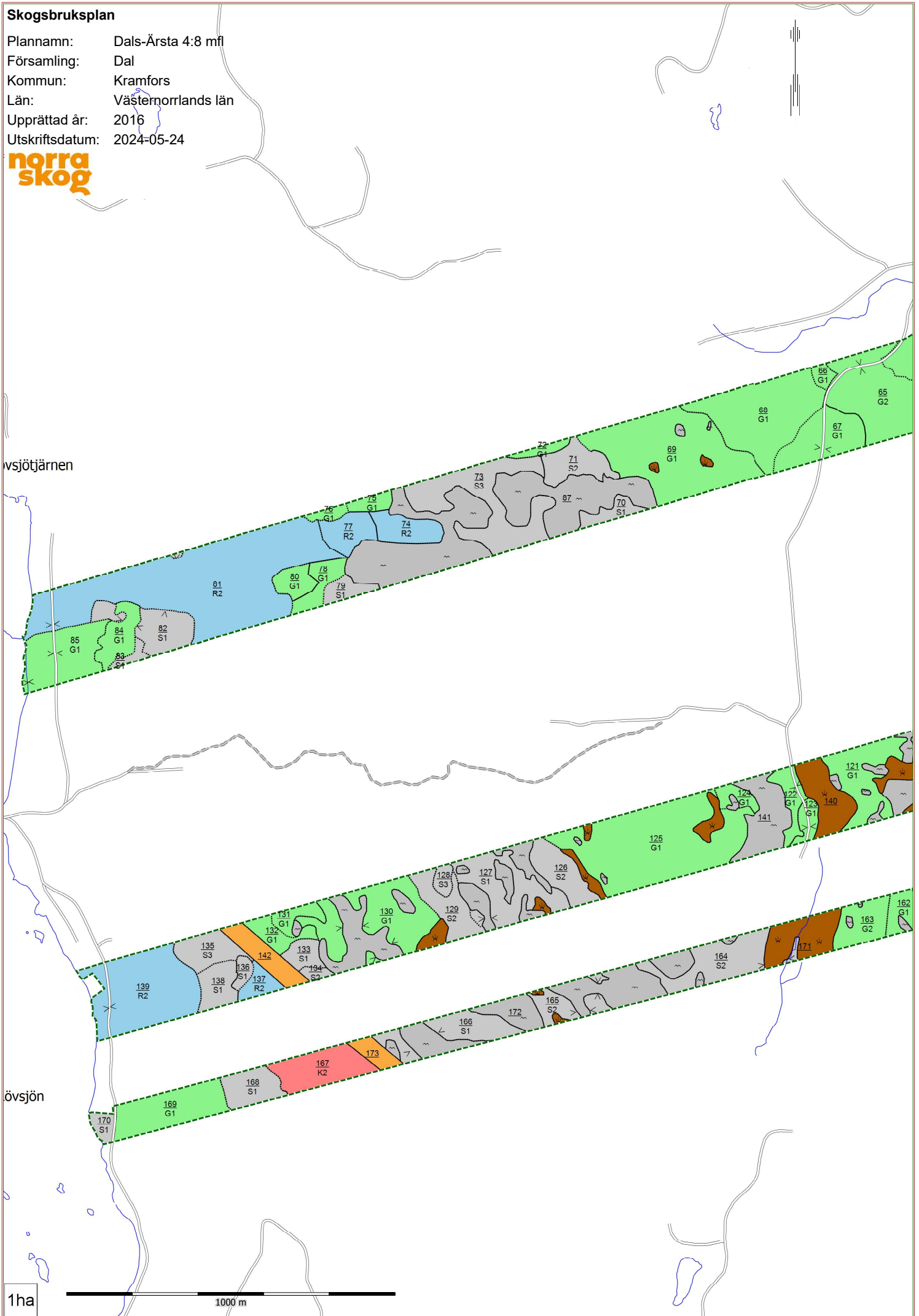


vsjötjärnen

övsjön

1ha

1000 m



# Skogsbruksplan

Plannamn: Dals-Ärsta 4:8 mfl  
Församling: Dal  
Kommun: Kramfors  
Län: Västernorrlands län  
Upprättad år: 2016  
Utskriftsdatum: 2024-05-24



# Skogsbruksplan

Plannamn: Dals-Ärsta 4:8 mfl  
Församling: Dal  
Kommun: Kramfors  
Län: Västernorrlands län  
Upprättad år: 2016  
Utskriftsdatum: 2024-05-24

