

Skogsbruksplan

Fastighet	Örnsköldsvik Långsele 2:37, 2:38
Församling	Anundsjö
Kommun	Örnsköldsvik
Län	Västernorrlands län

Inventeringstidpunkt	2025-07-04
Planen avser tiden	2025-07-04 - 2035-07-04
Framskriven t.o.m.	2025-07-04



Sammanställning över fastigheten

Arealer	hektar	%
Produktiv skogsmark	157,2	93,3
Impediment myr	3,3	2
Impediment berg	0,2	0,1
Inägomark	6,4	3,8
Linjer: väg/ledning/vatten	0,9	0,5
Övrig areal	0,4	0,2
Summa landareal	168,4	
Summa vatten	0,0	

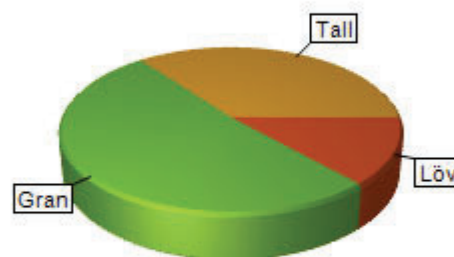
Virkesförråd

	m3sk	%
Tall	4 859	35
Gran	7 071	51
Löv	1 830	13
Ädellöv		
Contorta		

Totalt
m3sk
13 759

Medeltal
m3sk per ha
88

Naturvårdsvolym
m3sk



Bonitet och tillväxt

Fastighetens medelbonitet är beräknad till
m3sk per ha
5

Tillväxt per år vid framskrivningstidpunkten uppskattad till cirka
m3sk
749

Avverkningsförslag

Totalt under perioden
m3sk
1 442

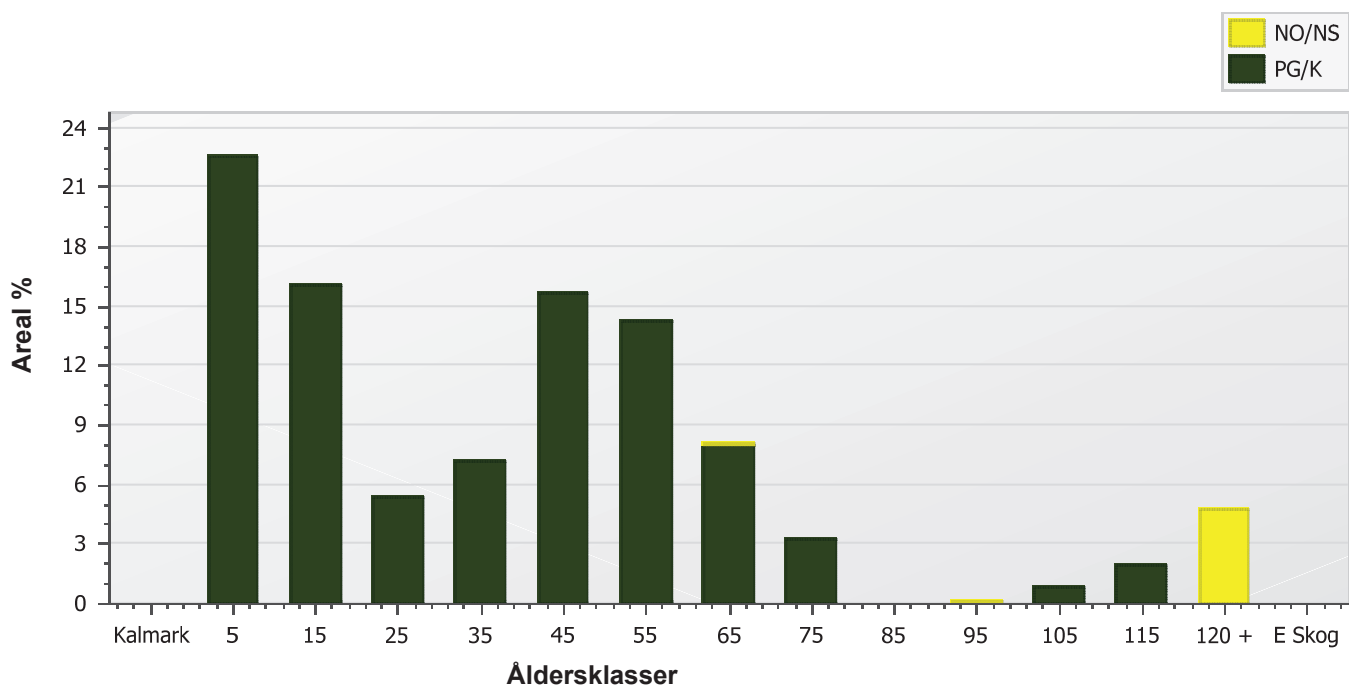
Varav gallring 873 m3sk

och föryngringsavverkning 569 m3sk

Skogens fördelning på åldersklasser

Åldersklass	Areal		Virkesförråd						
	ha	%	Totalt m3sk	m3sk /ha	Tall %	Gran %	Löv %	Ädellöv %	Contorta %
Kalmark	0,0								
- 9 år	35,4	23	45	1	42	26	33		
10 - 19	25,2	16	216	9	24	43	33		
20 - 29	8,4	5	493	59	27	33	39		
30 - 39	11,2	7	1 022	91	19	59	22		
40 - 49	24,6	16	2 966	120	55	39	6		
50 - 59	22,4	14	3 660	163	11	78	10		
60 - 69	12,8	8	1 820	142	31	51	18		
70 - 79	5,1	3	1 193	233	56	33	11		
80 - 89	0,0								
90 - 99	0,2	<1	50	250	25	40	35		
100 - 109	1,3	<1	257	200	15	80	5		
110 - 119	2,9	2	660	224	43	45	12		
120 +	7,5	5	1 103	147	56	31	13		
Lågprodskog(E)	0,0								
Överst / Frötr	[5,9]		270	46	84		16		
Övriga skikt	[0,8]		5	6		10	90		
Summa/Medel	157,2	100	13 760	88	35	51	13		

Arealfördelning



Skogens fördelning på huggningsklasser

Huggningsklass	Areal		Virkesförråd						
	ha	%	Totalt m3sk	m3sk /ha	Tall %	Gran %	Löv %	Ädellöv %	Contorta %
Kalmark K1	0,0								
K2	3,0	2	3	1	90			10	
Röjningsskog R1	10,5	7	10	1	33	22	45		
R2	48,7	31	256	5	26	40	35		
Gallringsskog G1	78,5	50	10 097	129	30	57	13		
G2	0,0								
Föryngrings- S1	4,3	3	996	231	56	35	9		
avverknings- S2	4,2	3	917	217	35	55	10		
skog S3	7,9	5	1 205	152	52	30	17		
Lågproducer- E1	0,0								
ande skog E2	0,0								
E3	0,0								
Överst / Frötr ÖF	[5,9]		270	46	84		16		
Övriga skikt	[0,8]		5	6		10	90		
Summa/Medel	157,2		13 759	88	35	51	13		

Huggningsklasser

Kalmark

K1 Kalmark, återväxtåtgärder kvarstår

Mark där åtgärd (-er) behövs för att få en tillfredsställande föryngring.

K2 Kalmark där återväxtåtgärder är utförda

Mark som fullständigt behandlats med återväxtåtgärder men där föryngringen inte säkerställts.

Röjningsskog

R1 Yngre röjningsskog

Röjningsskog som är lägre än 1,3 m medelhöjd.

R2 Äldre röjningsskog

Röjningsskog som är högre än 1,3 m medelhöjd.

Gallringsskog

G1 Gallringsskog

Gallringsskog som inte uppnått lägsta ålder för föryngringsavverkning.

G2 Äldre gallringsskog

Skog som uppnått lägsta ålder för föryngringsavverkning men där nästa lämpliga åtgärd är gallring.

Föryngringsavverkningsskog

S1 Slutavverkningsbar skog

Skog som uppnått lägsta ålder för föryngringsavverkning men har ytterligare tillväxtpotential. Normalt sker ingen föryngringsåtgärd under planperioden.

S2 Slutavverkningsmogen skog

Skog som är mogen för föryngringsavverkning. Normalt sker en föryngringsåtgärd under planperioden.

S3 Äldre skog som ej bör föryngringsavverkas

Skog som uppnått lägsta ålder för föryngringsavverkning men som ej bör föryngringsavverkas, exempelvis på grund av hänsyn till naturvård, kulturmiljöer, sociala värden eller klimatskäl.

Lågproducerande skog

E1 Restskog

Restskog som lämnats efter avverkning eller som uppkommit på grund av skada.

E2 Gles skog

Gles skog eller mark bevuxen med olämpligt trädslag.

E3 Skog av hagmarkskaraktär

Gles skog av hagmarkskaraktär.

Skogens fördelning på målklasser

Målklass	Areal		Virkesförråd		Tillväxt	
	ha	%	m3sk	%	m3sk	%
PG	147,0	93,5	12 081	87,8	7 487	97,2
K - produktion	1,8	1,1	378	2,7	52	0,7
K - naturvård	0,4	0,3	94	0,7	13	0,2
NS	0,5	0,3	103	0,7	18	0,2
NO	7,5	4,8	1 103	8,0	130	1,7
Summa	157,2	100,0	13 759	99,9	7 700	100,0

Impediment

Myr	3,3 ha
Berg	0,2 ha

Målklasser

Målklasserna ger information om skogens brukning. Klasserna har följande innebörd:

- PG** **Produktion med generell hänsyn**
- Område där målsättningen är skogsproduktion med hänsyn till naturvärden, kulturmiljöer och sociala värden.
- K *** **Kombinerade mål**
- Område där hänsyn till naturvärden, kulturmiljöer och/eller sociala värden är större än vid Produktion med generell hänsyn och där hänsynen utgör 10–85 % av arealen.
- NS** **Naturvård skötsel**
- Område där målsättningen i första hand är naturvård och där naturvärdena är i behov av återkommande skötsel. NS kan även innehålla höga kulturvärden och sociala värden.
- NO** **Naturvård orört**
- Område där målsättningen är naturvård och där naturvärdena gynnas bäst genom fri utveckling.

* PF enligt Skogsstyrelsen

Skogsvårdsåtgärder

Blanketten innehåller ett sammandrag av avdelningsvis föreslagna åtgärder.

Sammanställningen förutsätter att samtliga åtgärder enligt grundförslaget utförs.

Åtgärd (F)=Följd (Fb)=Förberedande (A)=Alt.	Angelägenhetsgrad				Summa
	Snarast ha	2 - 5 år ha	6 - 10 år ha	11 - år ha	
(F)Markberedning		1,3	0,5		1,8
(F)Plantering		1,3	0,5		1,8
Återväxtkontroll	3,0				3,0
Röjning	28,4	28,8	1,3		58,4
(Fb)Underväxtröjning före gallring	12,0	2,7	3,3		18,1
Alternativ beståndsskötsel – inve	2,9	0,3			3,2
(F)Inventering			1,3		1,3
Summa ha	46,3	34,3	6,9		87,6

Kommentarer till Örnsköldsvik Långsele 2:37, 2:38

Inventeringsdatum: 2025-07-04

Planläggare: Bengt Forsén

Skogsägarplanen är resultatet av en fältinventering av din skogsfastighet. Planen kan liknas med en lagerinventering där varje skogsbestånds egenskaper beskrivs i ett avdelningsregister med motsvarande skogskarta. De skogliga åtgärder som anges i skogsägarplanen är förslag till åtgärder som planläggaren lämnar utifrån skogstillståndet och med stöd av Norra Skogs skötselprogram, Värdeskapande skogsskötsel. Med utgångspunkt från skogsägarplanen och dina behov hjälper din skogsinspektör dig att upprätta en åtgärdsplan anpassad för din skog med hänsyn till ex skatteregler och samordning mellan fastighetsägare.

Inledning

Långsele 2:37, 2:38 består av 3 skiften om totalt 168,3 ha varav 157,1 ha är produktiv skogsmark med en beräknad medelbonitet om 5,0 m³sk/ha. Fastighetens totala virkesförråd uppskattas vid inventeringstillfället till ca 13 800 m³sk.

Fastigheter i planen

Långsele 2:37

Långsele 2:38

Skogstillstånd och skogsvård

Skogens åldersfördelning är ojämn med en förskjutning mot skog under 20 år och 40 – 60 år. Många bestånd är välslutna och i behov av gallring, varför just gallringar måste prioriteras under planperioden. Det finns även ett stort behov av röjning under planperioden.

Avverkning

Avverkningsförslaget under planperioden omfattar totalt ca 1 400 m³sk varav 900 m³sk är gallring och 500 m³sk förnygringsavverkning.

Ransoneringskravet enligt Skogsvårdslagen omfattar brukningsenheter >=50 ha.

För brukningsenheter mellan 100-1000 ha gäller max 50 % av produktiv skogsmark med ålder under 20 år.

För de skogsfastigheter som denna plan omfattar är andelen skog under 20 år 39 %. För att avgöra maximalt utrymme för förnygringsavverkning vid given tidpunkt, kontaktas tillsynsmyndigheten.

Skador på växande skog på fastigheten

Viltskador leder till minskad tillväxt och försämrad virkeskvalitet, särskilt om toppen betas eller bryts. I allra värsta fall kan trädet dö. Utöver allvarliga tekniska skador tillkommer tillväxtförluster till följd av upprepad älgbetning. Sambandet mellan tillväxtförluster och årlig nybetning är tydligt. Exempel från långsiktiga mätningar av hårt betade tallungskogar visar på mycket stora tillväxtförluster 30 år efter att betet har upphört.

Tillväxtsiffrorna är inte korrigerade för den nedsättning i tillväxt som beror på älgbete eller andra skador.

Något att tänka på när gallring utförs i äldre oskötta skogar som passerat 16 meter i medelhöjd, är att risken ökar avsevärt för framtida stormfällningar och snöbrott.

Naturvärden och sociala värden

Minst 5 % av den produktiva skogsmarksarealen är avsatt till målklassen NO (Naturvård Orört) eller målklassen NS (Naturvård Skötsel) enligt PEFC- standard.

Det finns inga nyckelbiotoper, biotopskydd, naturvårdsavtal eller naturreservat registrerade på fastigheten.

Åtgärder på områden som omfattas av Natura 2000 ska utföras med extra hänsyn. OBS! Natura 2000 områden på skogsmark kan vara belagda med restriktioner och objektets bevarandeplan måste gås igenom. Det finns områden på fastigheten som berörs av Natura 2000, då Södra Anundsjöån ingår i ett

Natura 2000-område.

För att uppfylla kraven enligt PEFC ska skogsbruket, där naturliga förnygringsbetingelser finns, bedrivas så att minst 5 % av den friska och fuktiga skogsmarksarealen domineras av löv. På innehav med enhetligt ägande med en areal mindre än 20 ha produktiv skogsmark är detta inte ett krav enligt PEFC. I planen föreslås bevara eller öka lövandelen i avdelningar som bedöms ha förutsättningar för en lövandel om minst 50 %. Dessa avdelningar har beskrivningskoden "Framtida lövdominans". Om arealen inte uppnår 5 % av den friska och fuktiga marken uppmanar vi till att skapa ytterligare lövdominerade bestånd efter framtida förnygringsavverkningar.

Skogsmark inom av Länsstyrelserna klassade värdefulla naturområden och/eller intakta skogslandskap enligt FSC, påverkar val av område för frivillig avsättning.
Det finns områden på fastigheten inom av Länsstyrelserna klassade värdefulla naturområden och/eller intakta skogslandskap enligt FSC.

Kulturmiljövärden

Det finns inga kulturmiljövärden registrerade i kulturmiljöregistret avseende skogsmarken på fastigheten. I kartan markeras kulturlämningar med ett K och fornlämningar med ett run-R.

Vägar

Befintliga vägar

Generellt vägar med ok standard på fastigheten.

Nya vägar

Delvis god tillgänglighet men bitvis långa skotningsavstånd.

Uppdatering

Planen är uppdaterad med en gallring utförd i januari 2026.

Avdelningsbeskrivning

Skifte: 1,

Avd nr	Areal ha (-) [Skikt]	Ålder år	Hkl Skikt	SI	Virkesförråd m3sk		Mål-klass	Trädslag T G L Å C	Med diam cm	Beskrivning	Åtgärd Alternativ	A n g	Uttag inkl tillväxt		Löp tillv m3sk per ha
					ha	avd							%	m3sk	
1	3,3	60	G1	G22	150	494	PG	0 60 40 0 0	20	Gallrat	Ingen åtgärd				4,7
	(-0)														
2	1,8	65	G1	T22	130	235	PG	50 50 0 0 0	21	Gallrat	Ingen åtgärd				4,8
10	2,3	70	S1	T24	250	572	PG	50 40 10 0 0	24	Gallrat	Ingen åtgärd				6
	(-0)														

Län: Västernorrlands län Kommun: Örnsköldsvik

Församling: Anundsjö

2026-04-13



Fastighet: Örnsköldsvik Längsele 2:37, 2

Avdelningsbeskrivning

Skifte: 2

Avd nr	Areal ha (-) [Skikt]	Ålder år	Hkl Skikt	SI	Virkesförråd m3sk		Mål-klass	Trädslag T G L Å C	Med diam cm	Beskrivning	Åtgärd Alternativ	A n g	Uttag inkl tillväxt		Löp tillv m3sk per ha
					ha	avd							%	m3sk	
3	2,7	7	R2	T22	1	3	PG	50 30 20 0 0	0	Lövuppslag	Röjning	27-30	30		0,1
										Ojämnt					
Generell Kommentar:		Delar med mer lövuppslag skulle behöva röjas snarast, medan övriga delar kan vänta något år.													
4	4,1	55	G1	G22	130	529	PG	10 80 10 0 0	18	Gallrat	Ingen åtgärd				6
										Delv försumpat					
5	2,4									Myr					
6	3,9	55	G1	G24	160	618	PG	0 90 10 0 0	20	Gallrat	Ingen åtgärd				6,9
	(-0)									Delv försumpat					
7	1,1	7	R2	T24	1	1	PG	50 30 20 0 0	0		Röjning	27-30	30		0,1
8	2,5	60	G1	G22	100	246	PG	35 55 10 0 0	18	Gallrat	Ingen åtgärd				4,4
	(-0,1)									Ojämnt					
9	0,7	110	S2	G20	270	188	PG	0 95 5 0 0	24	Bäck igenom	Alternativ beståndsskötsel – inventering	25-26			3,9
	(-0,1)														
Generell Kommentar:		Känslig mark runt bäcken.													
11	2	60	G1	T22	160	321	PG	65 30 5 0 0	20	A: äldre	Ingen åtgärd				5,7
										Delv försumpat					
										Delvis gallrat					

Län: Västernorrlands län Kommun: Örnsköldsvik

Församling: Anundsjö

2026-04-13



Fastighet: Örnsköldsvik Längsele 2:37, 2

Avdelningsbeskrivning

Skifte: 2

Avd nr	Areal ha (-) [Skikt]	Ålder år	Hkl Skikt	Sl	Virkesförråd m3sk		Mål-klass	Trädslag T G L Å C	Med diam cm	Beskrivning	Åtgärd Alternativ	A n g	Uttag inkl tillväxt		Löp tillv m3sk per ha
					ha	avd							%	m3sk	
12	9,8	6	R2	T24	1	10	PG	70 10 20 0 0	0		Röjning	27-30	30		0,1
Generell Kommentar: En hel del knäkesjuka på tallen.															
13	1,6	120	S3	G24	260	411	NO,s	10 70 20 0 0	30	Naturvård	Ingen åtgärd				2,7
14	9,2	5	R1	G22	1	9	PG	25 25 50 0 0	0		Röjning	27-30	30		0,5
Generell Kommentar: Kraftigt uppslag av asp. Tallen har svårt angrepp av knäkeskuka.															
15	3	5	K2	T18	1	3	PG	90 0 10 0 0	0		Återväxtkontroll	25-26			0,5
15	[3]	120	ÖF		35	106	PG	95 0 5 0 0	28		Ingen åtgärd				0,7
Generell Kommentar: Blandat med frötallar och hänsynsträd															
16	2,7	35	G1	G22	60	165	PG	30 65 5 0 0	10		Underväxtröjning före gallring (Förberedande)	27-30			5,7
											Gallring	31-35	30	88	
17	2,2	30	G1	G26	70	151	PG	0 30 70 0 0	12	Delv försumpat	Underväxtröjning före gallring (Förberedande)	25-26			6,7
										Ojämnt	Gallring	27-30	30	63	
										Framtida lövdominans					
18	1,5	160	S3	T14	40	59	NO,s	100 0 0 0 0	20	Naturvård	Ingen åtgärd				0,8
19	3,6	30	G1	G26	130	471	PG	20 60 20 0 0	13	Ojämnt	Underväxtröjning före gallring (Förberedande)	25-26			11,2

Län: Västernorrlands län Kommun: Örnsköldsvik

Församling: Anundsjö

2026-04-13



Fastighet: Örnsköldsvik Längsele 2:37, 2

Avdelningsbeskrivning

Skifte: 2

Avd nr	Areal ha (-) [Skikt]	Ålder år	Hkl Skikt	Sl	Virkesförråd m3sk		Mål-klass	Trädslag T G L Å C	Med diam cm	Beskrivning	Åtgärd Alternativ	A n g	Uttag inkl tillväxt		Löp tillv m3sk per ha
					ha	avd							%	m3sk	
											Gallring	27-30	30	192	
20	1,3	100	S2	G20	200	257	PG	15 80 5 0 0	22	Olikåldrigt	Föryngringsavverkning	25-26	100	263	3,9
										Ojämnt	Markberedning (Följd)	27-30			
											Plantering (Följd)	27-30			
											Inventering (Följd)	31-35			
21	0,2									Berg					
22	1,1	70	G1	T22	220	243	PG	45 25 30 0 0	22	Olikåldrigt	Ingen åtgärd				4,2
										Ojämnt					
24	1,7	22	G1	G24	30	51	PG	10 65 25 0 0	10	Röjt	Underväxtröjning före gallring (Förberedande)	31-35			4,3
										Luckigt					
25	7,7	13	R2	G22	10	77	PG	20 60 20 0 0	0		Röjning	25-26	30		2,5
26	2,6	15	R2	G24	25	65	PG	0 60 40 0 0	0		Röjning	25-26	30		9,2
27	10,6 (-0,2)	40	G1	G26	98	1 025	PG	10 80 10 0 0	14	Gallrat 2026-01	Ingen åtgärd				7,1
28	1,6	30	G1	G24	50	80	PG	30 55 15 0 0	11	Ojämnt	Underväxtröjning före gallring (Förberedande)	31-35			5,9
											Gallring	31-35	30	48	

Län: Västernorrlands län Kommun: Örnsköldsvik

Församling: Anundsjö

2026-04-13



Fastighet: Örnsköldsvik Längsele 2:37, 2

Avdelningsbeskrivning

Skifte: 2

Avd nr	Areal ha (-) [Skikt]	Ålder år	Hkl Skikt	SI	Virkesförråd m3sk		Mål-klass	Trädslag T G L Å C	Med diam cm	Beskrivning	Åtgärd Alternativ	A n g	Uttag inkl tillväxt		Löp tillv m3sk per ha
					ha	avd							%	m3sk	
29	0,3	40	S1	G28	154	45	PG	0 40 60 0 0	19	Framtida lövdominans	Ingen åtgärd				8
											Gallrat 2026-01				
30	7,6	50	G1	G28	200	1 522	PG	0 85 15 0 0	22	Gallrat	Ingen åtgärd				8,3
31	1,6	10	R2	G24	5	8	PG	0 20 80 0 0	0	Framtida lövdominans	Röjning	25-26	30		1,4
32	0,3	60	S3	G24	210	53	NS,s	0 15 85 0 0	22	Naturvård	Alternativ beståndsskötsel – inventering	27-30			4,9
											Framtida lövdominans				
300	1,4	50	G1	T24	130	183	PG	55 40 5 0 0	18	Gallrat	Ingen åtgärd				6,3

Län: Västernorrlands län Kommun: Örnsköldsvik

Församling: Anundsjö

2026-04-13

Fastighet: Örnsköldsvik Långsele 2:37, 2



Avdelningsbeskrivning

Skifte: 3

Avd nr	Areal ha (-) [Skikt]	Ålder år	Hkl Skikt	SI	Virkesförråd m3sk		Mål-klass	Trädslag T G L Å C	Med diam cm	Beskrivning	Åtgärd Alternativ	A n g	Uttag inkl tillväxt		Löp tillv m3sk per ha
					ha	avd							%	m3sk	
33	6,4									Inägomark					
34	0,3 (-0,1)	90	S3	G24	250	50	NS,s	25 40 35 0 0	25	Naturvård	Ingen åtgärd				3,7
35	5,2 (-0,1)	22	G1	T26	85	434	PG	30 30 40 0 0	13		Underväxtröjning före gallring (Förberedande)	25-26			10,8
											Gallring	27-30	30	199	
Generell Kommentar:		Ej röjt, och bitvis mycket tätt.													
36	1,2	70	S1	T24	220	267	PG	100 0 0 0 0	24		Ingen åtgärd				5,5
37	1,7	150	S3	T18	200	340	NO,s	75 10 15 0 0	22	Naturvård	Ingen åtgärd				1,9
38	1,9	150	S3	T14	110	204	NO,s	100 0 0 0 0	17	Naturvård	Ingen åtgärd				1,7
39	0,9	150	S3	T16	100	89	NO,s	65 20 15 0 0	18	Naturvård	Ingen åtgärd				1,5
40	2,2	110	S2	T20	210	472	K ,b	60 25 15 0 0	22		Alternativ beståndsskötsel – inventering	25-26			3
41	12,5 (-0)	15	R2	T24	5	62	PG	60 5 35 0 0	0		Röjning	25-26	30		5
Generell Kommentar:		A: äldre tall och björk på fuktig mark.													
42	1,3	5	R1	T24	1	1	PG	90 0 10 0 0	0		Röjning	31-35	30		0,9

Län: Västernorrlands län Kommun: Örnsköldsvik

Församling: Anundsjö

2026-04-13

Fastighet: Örnsköldsvik Långsele 2:37, 2



Avdelningsbeskrivning

Skifte: 3

Avd nr	Areal ha (-) [Skikt]	Ålder år	Hkl Skikt	SI	Virkesförråd m3sk		Mål-klass	Trädslag T G L Å C	Med diam cm	Beskrivning	Åtgärd Alternativ	A n g	Uttag inkl tillväxt		Löp tillv m3sk per ha
					ha	avd							%	m3sk	
43	1,1	35	G1	G24	140	155	PG	15 80 5 0 0	13	Ojämnt	Underväxtinjering före gallring (Förberedande)	25-26			9,9
										Delv försumpat	Gallring	25-26	30	50	
44	3,4	40	G1	T26	160	537	PG	100 0 0 0 0	16	Gallrat	Gallring	31-35	30	232	8,9
45	1,6	20	R2	G22	5	8	PG	0 5 95 0 0	0	Fd inåga	Ingen åtgärd				1,6
										Framtida lövdominans					
Generell Kommentar:		Nedlagd åkermark pga dålig bärighet. Löv ffa i och runt gamla diken.													
47	0,4									Tomt					
49	[0,9]	100	ÖF	G24	50	45	PG	45 0 55 0 0	27		Avverkning av överståndare/fröträd	25-26	100	46	0,3
49	0,9	10	R2		4	4	PG	0 50 50 0 0	0		Röjning	27-30	30		0,7
50	0,8	50	G1	G24	70	54	PG	0 60 40 0 0	17	Luckigt	Ingen åtgärd				4,3
										Olikåldrigt					
50	[0,8]	10	Underväxt		6	5	PG	0 10 90 0 0	0		Röjning	25-26	30		1,2
Generell Kommentar:		Mycket lövuppslag i luckorna.													
51	0,5	75	S1	G26	220	112	PG	5 90 5 0 0	25		Förnygringsavverkning	31-35	100	138	6,4
											Markberedning (Följd)	31-35			
											Plantering (Följd)	31-35			

Län: Västernorrlands län Kommun: Örnsköldsvik

Församling: Anundsjö

2026-04-13



Fastighet: Örnsköldsvik Långsele 2:37, 2

Avdelningsbeskrivning

Skifte: 3

Avd nr	Areal ha (-) [Skikt]	Ålder år	Hkl Skikt	SI	Virkesförråd m3sk		Mål-klass	Trädslag T G L Å C	Med diam cm	Beskrivning	Åtgärd Alternativ	A n g	Uttag inkl tillväxt		Löp tillv m3sk per ha
					ha	avd							%	m3sk	
52	[2]	120	ÖF	G24	60	119	PG	90 0 10 0 0	30	Lövuppslag	Avverkning av överståndare/fröträd	25-26	100	122	1,1
52	2	5	R2		2	4	PG	20 40 40 0 0	0		Röjning	27-30	30		0,2
54	1,6	60	G1	T24	150	236	PG	50 45 5 0 0	21	Gallrat	Ingen åtgärd				5,6
55	4,5	45	G1	T24	130	591	PG	85 10 5 0 0	17	Gallrat	Ingen åtgärd				6,6
										Ojämnt					
56	1,4	60	G1	G24	170	235	PG	15 75 10 0 0	20	Gallrat	Ingen åtgärd				6,3
57	3,3	40	G1	T24	140	456	PG	100 0 0 0 0	17	Gallrat	Ingen åtgärd				8
58	0,4	40	G1	G22	80	32	PG	20 70 10 0 0	12		Ingen åtgärd				5,9
59	4,9	50	G1	G24	160	754	PG	35 65 0 0 0	17	Gallrat	Ingen åtgärd				7,7
	(-0,2)														
60	3,1	5	R2	T24	1	3	PG	70 0 30 0 0	0	Delvis lövuppslag	Röjning	27-30	30		0,1
	(-0)														
61	2,4	40	G1	G24	120	281	PG	10 80 10 0 0	14	Gallrat	Ingen åtgärd				8
	(-0,1)														

Län: Västernorrlands län Kommun: Örnsköldsvik

Församling: Anundsjö

2026-04-13



Fastighet: Örnsköldsvik Långsele 2:37, 2

Avdelningsbeskrivning

Skifte: 3

Avd nr	Areal ha (-) [Skikt]	Ålder år	Hkl Skikt	Sl	Virkesförråd m3sk		Mål-klass	Trädslag T G L Ä C	Med diam cm	Beskrivning	Åtgärd Alternativ	A n g	Uttag inkl tillväxt		Löp tillv m3sk per ha
					ha	avd							%	m3sk	
420	0,9	7	R2	G24	2	2	PG	10 50 40 0 0	0		Röjning	25-26	30		0,2
450	0,9									Myr					
600	2,4	5	R2	G24	4	9	PG	10 50 40 0 0	0	Lövuppslag	Röjning	25-26	30		0,6
	(-0)									Framtida lövdominans					