

# Sammanställning över fastigheten

Arealer	hektar	%
Produktiv skogsmark	117,1	84,9
Impediment myr	17,3	12,5
Impediment berg	0,0	0
Inägomark	0,0	0
Linjer: väg/ledning/vatten	3,5	2,5
Övrig areal	0,0	0
<b>Summa landareal</b>	<b>137,9</b>	
Summa vatten	3,7	

## Virkesförråd

	m3sk	%
Tall	11 338	85
Gran	1 144	9
Löv	894	7
Ädellöv		
Contorta		

### Totalt

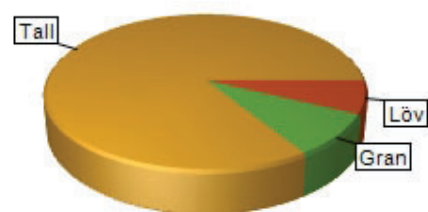
m3sk  
13 376

### Medeltal

m3sk per ha  
114

### Naturvårdsvolym

m3sk



## Bonitet och tillväxt

Fastighetens medelbonitet är beräknad till

m3sk per ha  
3,2

Tillväxt per år vid framskrivnings-tidpunkten uppskattad till cirka

m3sk  
415

## Avverkningsförslag

Totalt under perioden

m3sk  
4 238

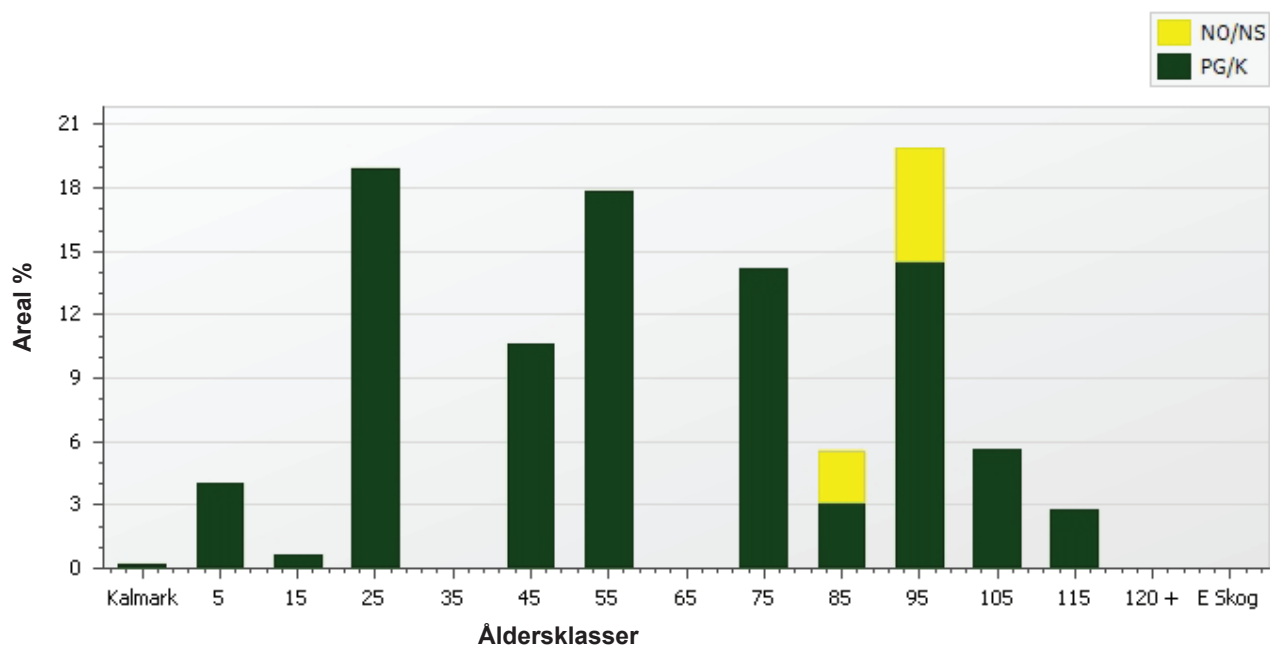
Varav gallring 1 336 m3sk

och förnygringsavverkning 2 902 m3sk

# Skogens fördelning på åldersklasser

Åldersklass	Areal		Virkesförråd						
	ha	%	Totalt m3sk	m3sk /ha	Tall %	Gran %	Löv %	Ädellöv %	Contorta %
Kalmark	0,2	<1							
- 9 år	4,7	4	9	2	90		10		
10 - 19	0,7	<1	1	2		10	90		
20 - 29	22,1	19	509	23	48	41	11		
30 - 39	0,0								
40 - 49	12,4	11	1 527	123	90	5	5		
50 - 59	20,9	18	2 555	122	83	7	10		
60 - 69	0,0								
70 - 79	16,6	14	3 888	234	98		2		
80 - 89	6,4	5	522	81	87		13		
90 - 99	23,3	20	3 032	130	76	14	10		
100 - 109	6,5	6	934	143	66	27	7		
110 - 119	3,2	3	399	125	100				
120 +	0,0								
Lågprodskog(E)	0,0								
Överst / Frötr	[0,0]								
Övriga skikt	[0,0]								
Summa/Medel	117,1	100	13 376	114	85	9	7		

## Arefördelning



# Skogens fördelning på huggningsklasser

Huggningsklass	Areal		Virkesförråd						
	ha	%	Totalt m3sk	m3sk /ha	Tall %	Gran %	Löv %	Ädellöv %	Contorta %
Kalmark K1	0,2	<1							
K2	0,0								
Röjningsskog R1	5,4	5	11	2	78	1	20		
R2	4,4	4	30	7	20	50	30		
Gallringsskog G1	66,6	57	8 261	124	92	5	2		
G2	5,0	4	430	86		40	60		
Föryngrings- S1	22,2	19	2 800	126	93		7		
avverknings- S2	9,7	8	1 333	137	76	19	5		
skog S3	3,5	3	512	145	20	50	30		
Lågproducer- E1	0,0								
ande skog E2	0,0								
E3	0,0								
Överst / Frötr ÖF	[0,0]								
Övriga skikt	[0,0]								
Summa/Medel	117,1		13 377	114	85	9	7		

## Huggningsklasser

### Kalmark

#### K1 Kalmark, återväxtåtgärder kvarstår

Mark där åtgärd (-er) behövs för att få en tillfredsställande föryngring.

#### K2 Kalmark där återväxtåtgärder är utförda

Mark som fullständigt behandlats med återväxtåtgärder men där föryngringen inte säkerställts.

### Röjningsskog

#### R1 Yngre röjningsskog

Röjningsskog som är lägre än 1,3 m medelhöjd.

#### R2 Äldre röjningsskog

Röjningsskog som är högre än 1,3 m medelhöjd.

### Gallringsskog

#### G1 Gallringsskog

Gallringsskog som inte uppnått lägsta ålder för föryngringsavverkning.

#### G2 Äldre gallringsskog

Skog som uppnått lägsta ålder för föryngringsavverkning men där nästa lämpliga åtgärd är gallring.

### Föryngringsavverkningsskog

#### S1 Slutavverkningsbar skog

Skog som uppnått lägsta ålder för föryngringsavverkning men har ytterligare tillväxtpotential. Normalt sker ingen föryngringsåtgärd under planperioden.

#### S2 Slutavverkningsmogen skog

Skog som är mogen för föryngringsavverkning. Normalt sker en föryngringsåtgärd under planperioden.

#### S3 Äldre skog som ej bör föryngringsavverkas

Skog som uppnått lägsta ålder för föryngringsavverkning men som ej bör föryngringsavverkas, exempelvis på grund av hänsyn till naturvård, kulturmiljöer, sociala värden eller klimatskäl.

### Lågproducerande skog

#### E1 Restskog

Restskog som lämnats efter avverkning eller som uppkommit på grund av skada.

#### E2 Gles skog

Gles skog eller mark bevuxen med olämpligt trädslag.

#### E3 Skog av hagmarkskaraktär

Gles skog av hagmarkskaraktär.

# Skogens fördelning på målklasser

Målklass	Areal		Virkesförråd		Tillväxt	
	ha	%	m3sk	%	m3sk	%
PG	108,0	92,2	12 489	93,4	2 768	96,1
K - produktion						
K - naturvård						
NS						
NO	9,1	7,8	887	6,6	112	3,9
Summa	117,1	100,0	13 376	100,0	2 880	100,0

## Impediment

Myr	17,3 ha
Berg	0,0 ha

## Målklasser

Målklasserna ger information om skogens brukning. Klasserna har följande innebörd:

- PG**                    **Produktion med generell hänsyn**
- Område där målsättningen är skogsproduktion med hänsyn till naturvärden, kulturmiljöer och sociala värden.
- K \***                    **Kombinerade mål**
- Område där hänsyn till naturvärden, kulturmiljöer och/eller sociala värden är större än vid Produktion med generell hänsyn och där hänsynen utgör 10–85 % av arealen.
- NS**                    **Naturvård skötsel**
- Område där målsättningen i första hand är naturvård och där naturvärdena är i behov av återkommande skötsel. NS kan även innehålla höga kulturvärden och sociala värden.
- NO**                    **Naturvård orört**
- Område där målsättningen är naturvård och där naturvärdena gynnas bäst genom fri utveckling.

\* PF enligt Skogsstyrelsen