

Skogsbruksplan

Fastighet	Hållborgen 1:32
Församling	Revsund, Sundsjö, Bodsjö
Kommun	Bräcke
Län	Jämtlands län

Inventeringstidpunkt	2021-10-01
Planen avser tiden	2021-10-01 - 2031-10-01
Framskriven t.o.m.	2025-12-31



**norra
skog**

Sammanställning över fastigheten

Arealer	hektar	%
Produktiv skogsmark	368,7	90,8
Impediment myr	13,6	3,3
Impediment berg	6,1	1,5
Inägomark	5,9	1,5
Linjer: väg/ledning/vatten	6,1	1,5
Övrig areal	5,8	1,4
Summa landareal	406,2	
Summa vatten	0,0	

Virkesförråd

	m3sk	%
Tall	18 587	40
Gran	21 906	47
Löv	6 284	13
Ädellöv		
Contorta		

Totalt

m3sk

46 777

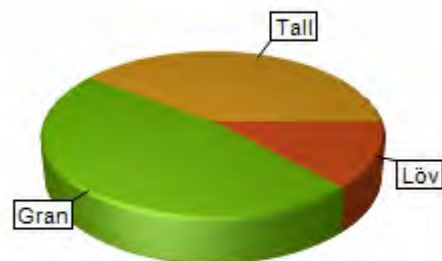
Medeltal

m3sk per ha

127

Naturvårdsvolym

m3sk



Bonitet och tillväxt

Fastighetens medelbonitet är beräknad till

m3sk per ha

5

Tillväxt per år vid framskrivningstidpunkten uppskattad till cirka

m3sk

1 420

Avverkningsförslag

Totalt under perioden

m3sk

3 912

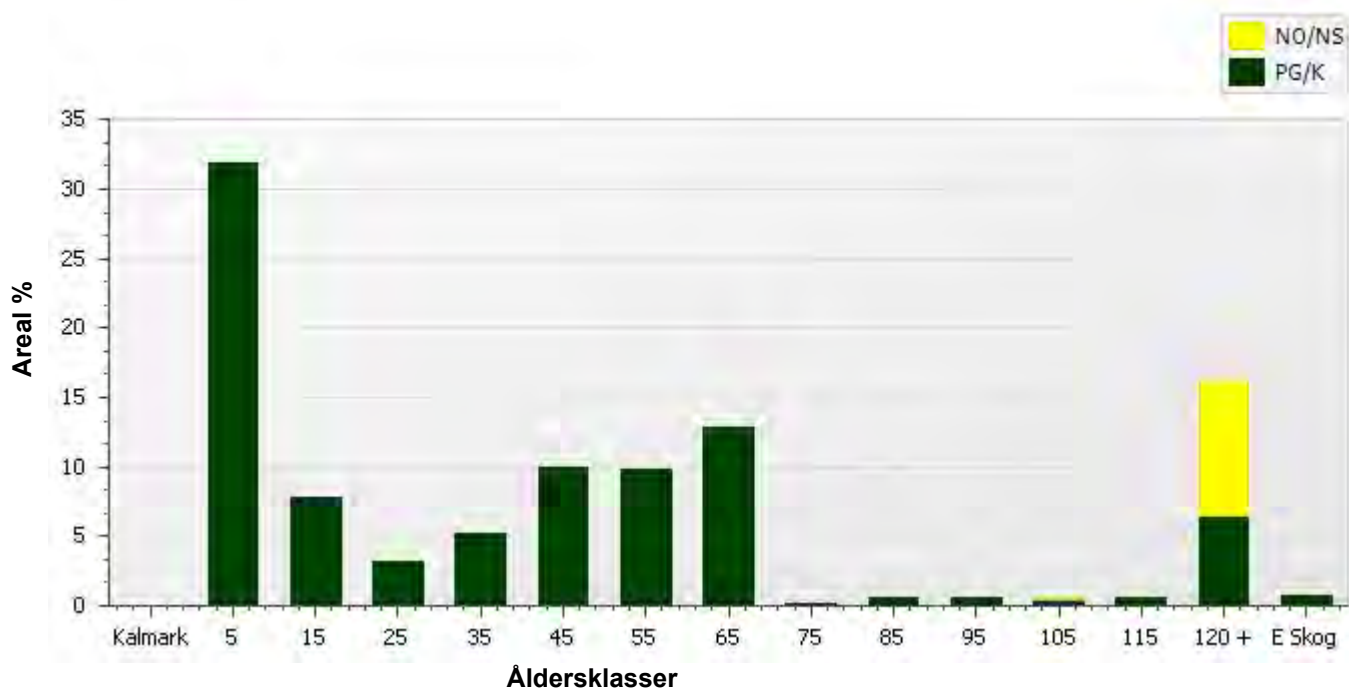
Varav gallring 2 169 m3sk

och föryngringsavverkning 1 743 m3sk

Skogens fördelning på åldersklasser

Åldersklass	Areal		Virkesförråd						
	ha	%	Totalt m3sk	m3sk /ha	Tall %	Gran %	Löv %	Ädellöv %	Contorta %
Kalmark	0,0								
- 9 år	117,5	32	294	3	50	50	<1		
10 - 19	28,6	8	724	25	27	50	23		
20 - 29	11,9	3	840	71	59	36	6		
30 - 39	19,4	5	3 421	177	24	52	24		
40 - 49	36,6	10	7 116	195	52	35	13		
50 - 59	36,2	10	6 177	170	46	41	13		
60 - 69	47,2	13	11 239	238	24	61	15		
70 - 79	0,4	<1	41	93	32	30	38		
80 - 89	2,2	<1	582	262	40	55	5		
90 - 99	2,2	<1	447	199	85	10	5		
100 - 109	2,1	<1	395	193	15	62	23		
110 - 119	1,9	<1	295	153	80	20			
120 +	59,6	16	14 787	248	45	44	11		
Lågprodskog(E)	2,9	<1	417	146	25	45	30		
Överst / Frötr	[0,0]								
Övriga skikt	[0,0]								
Summa/Medel	368,7	100	46 775	127	40	47	13		

Arefördelning



Skogens fördelning på huggningsklasser

Huggningsklass	Areal		Virkesförråd						
	ha	%	Totalt m3sk	m3sk /ha	Tall %	Gran %	Löv %	Ädellöv %	Contorta %
Kalmark K1	0,0								
K2	115,7	31	285	2	51	49			
Röjningsskog R1	0,0								
R2	36,2	10	1 101	30	25	57	18		
Gallringsskog G1	139,0	38	26 112	188	39	45	16		
G2	0,0								
Föryngrings- S1	30,6	8	8 423	275	35	58	7		
avverknings- S2	6,9	2	1 741	251	56	41	3		
skog S3	37,4	10	8 697	233	45	41	13		
Lågproducer- E1	0,0								
ande skog E2	2,9	<1	417	146	25	45	30		
E3	0,0								
Överst / Frötr ÖF	[0,0]								
Övriga skikt	[0,0]								
Summa/Medel	368,7		46 776	127	40	47	13		

Huggningsklasser

Kalmark

K1 Kalmark, återväxtåtgärder kvarstår

Mark där åtgärd (-er) behövs för att få en tillfredsställande föryngring.

K2 Kalmark där återväxtåtgärder är utförda

Mark som fullständigt behandlats med återväxtåtgärder men där föryngringen inte säkerställts.

Röjningsskog

R1 Yngre röjningsskog

Röjningsskog som är lägre än 1,3 m medelhöjd.

R2 Äldre röjningsskog

Röjningsskog som är högre än 1,3 m medelhöjd.

Gallringsskog

G1 Gallringsskog

Gallringsskog som inte uppnått lägsta ålder för föryngringsavverkning.

G2 Äldre gallringsskog

Skog som uppnått lägsta ålder för föryngringsavverkning men där nästa lämpliga åtgärd är gallring.

Föryngringsavverkningsskog

S1 Slutavverkningsbar skog

Skog som uppnått lägsta ålder för föryngringsavverkning men har ytterligare tillväxtpotential. Normalt sker ingen föryngringsåtgärd under planperioden.

S2 Slutavverkningsmogen skog

Skog som är mogen för föryngringsavverkning. Normalt sker en föryngringsåtgärd under planperioden.

S3 Äldre skog som ej bör föryngringsavverkas

Skog som uppnått lägsta ålder för föryngringsavverkning men som ej bör föryngringsavverkas, exempelvis på grund av hänsyn till naturvård, kulturmiljöer, sociala värden eller klimatskäl.

Lågproducerande skog

E1 Restskog

Restskog som lämnats efter avverkning eller som uppkommit på grund av skada.

E2 Gles skog

Gles skog eller mark bevuxen med olämpligt trädslag.

E3 Skog av hagmarkskaraktär

Gles skog av hagmarkskaraktär.

Skogens fördelning på målklasser

Målklass	Areal		Virkesförråd		Tillväxt	
	ha	%	m3sk	%	m3sk	%
PG	332,2	90,1	38 234	81,7	8 622	96,9
K - produktion						
K - naturvård						
NS	2,2	0,6	499	1,1	22	0,2
NO	34,2	9,3	8 045	17,2	257	2,9
Summa	368,6	100,0	46 778	100,0	8 901	100,0

Impediment

Myr	13,6 ha
Berg	6,1 ha

Målklasser

Målklasserna ger information om skogens brukning. Klasserna har följande innebörd:

- PG** **Produktion med generell hänsyn**
- Område där målsättningen är skogsproduktion med hänsyn till naturvärden, kulturmiljöer och sociala värden.
- K *** **Kombinerade mål**
- Område där hänsyn till naturvärden, kulturmiljöer och/eller sociala värden är större än vid Produktion med generell hänsyn och där hänsynen utgör 10–85 % av arealen.
- NS** **Naturvård skötsel**
- Område där målsättningen i första hand är naturvård och där naturvärdena är i behov av återkommande skötsel. NS kan även innehålla höga kulturvärden och sociala värden.
- NO** **Naturvård orört**
- Område där målsättningen är naturvård och där naturvärdena gynnas bäst genom fri utveckling.

* PF enligt Skogsstyrelsen

Avverkning och tillväxt

Avverkning

Under gallring och föryngringsavverkning ingår alla lövträdsarter i begreppet löv. I redovisad avverkningsvolym ingår tillväxt från det år planen är framskriven till och t.o.m. medelåret för föreslagna åtgärdsstidpunkt.

Åldersklass	Gallring				Föryngringsavverkning			
	ha	Barr m3sk	Löv m3sk	Totalt m3sk	ha	Barr m3sk	Löv m3sk	Totalt m3sk
Kalmark								
- 9 år								
10 - 19								
20 - 29								
30 - 39	10,0	497	192	689				
40 - 49	17,4	1 028	228	1 256				
50 - 59	2,9	158	30	188				
60 - 69	0,4	36		36				
70 - 79								
80 - 89								
90 - 99								
100 - 109					0,7	56	7	63
110 - 119								
120 +					6,2	1 627	53	1 680
Lågprodskog(E)								
Övriga skikt								
Summa	30,7	1 719	450	2 169	6,9	1 683	60	1 743

Total avverkning

3 912

Högre alt: 4 680 m3sk varav gallring 2 574 m3sk och föryngringsavverkning 2 105 m3sk

Lägre alt: 2 663 m3sk varav gallring 2 134 m3sk och föryngringsavverkning 529 m3sk

Tillväxt

I sammanställningen redovisas tillväxt under kvarvarande planperioden samt areal och virkesförråd vid planperiodens slut. Obs: Såväl tillväxt som areal och virkesförråd vid planperiodens slut förutsätter att föreslagna åtgärder utförs.

Åldersklass	Tillväxt			Areal och virkesförråd vid planperiodens slut		
	Barr m3sk	Löv m3sk	Totalt m3sk	ha	m3sk	m3sk/ha
Kalmark						
- 9 år	508		508	60,5	594	10
10 - 19	363	27	390	77,4	817	11
20 - 29	849	299	1 148	19,8	1 981	100
30 - 39	445	15	460	7,1	1 005	141
40 - 49	984	258	1 241	21,4	4 157	194
50 - 59	1 481	215	1 696	36,2	7 558	209
60 - 69	1 044	149	1 194	35,0	7 064	202
70 - 79	1 351	228	1 580	46,7	12 717	272
80 - 89	4	2	6	0,4	47	106
90 - 99	54	3	57	2,2	639	288
100 - 109	42	5	47	2,8	585	208
110 - 119	43	2	45	2,7	577	214
120 +	453	20	472	53,4	13 551	254
Lågprodskog(E)	40	17	57	2,9	475	166
Övriga skikt						
Summa	7 662	1 239	8 901	368,7	51 766	140

Avdelningsbeskrivning

Skifte: 1

Avd nr	Areal ha (-) [Skikt]	Ålder år	Hkl Skikt	Sl	Virkesförråd m3sk		Mål-klass	Trädslag TGLÄC	Med diam cm	Beskrivning	Åtgärd Alternativ	Å n g	Uttag inkl tillväxt m3sk		Löp tilliv m3sk per ha
					ha	avd							%	615	
1	7,9	49	G1	T26	258	2 049	PG	70 15 15 0 0	23	Delvis luckigt	Gallring	21-25	30	615	8,7
										Underröjt 2025					
2	2,9	164	S3	T14	163	465	NO,b	60 35 5 0 0	28	Branter	Ingen åtgärd				1,5
										Naturvård					
3	1,1	134	S1	G18	312	350	PG	35 60 5 0 0	31		Ingen åtgärd				2,7
4	1,6	3	K2	G18	1	2	PG	0 100 0 0 0	0		Återväxtkontroll (Följd)	26-29			0,3
5	7,7	11	R2	G26	12	92	PG	30 60 10 0 0	0		Röjning	23-26	30		0,3
6	0,7	164	S1	G14	212	152	PG	45 45 10 0 0	29	Bergbundet	Ingen åtgärd				1,6
										Vindfällan					
7	1,5	144	S2	G20	321	491	PG	10 80 10 0 0	35		Föryngringsavverkning	23-26	100	491	1,9
											Markberedning (Följd)	23-26			
											Plantering (Följd)	23-26			
											Ingen åtgärd (Alternativ)				
8	1,9	59	G1	G24	179	344	PG	25 60 15 0 0	23		Ingen åtgärd				5,6
9	3,5	54	G1	T24	197	699	PG	80 15 5 0 0	22	Gallrat 2025	Ingen åtgärd				7,1
10	2,2	89	S1	G24	262	582	PG	40 55 5 0 0	29	Vindfällan	Ingen åtgärd				4,6

Avdelningsbeskrivning

Skifte: 1

Avd nr	Areal ha (-) [Skikt]	Ålder år	Hki Skikt	Sl	Virkesförråd m3sk		Mål-klass	Trädslag TGLÄC	Med diam cm	Beskrivning	Åtgärd Alternativ	A n g	Uttag inkl tillväxt m3sk		Löp tilliv m3sk per ha
					ha	avd							%		
11	14,9 (-0,1)	4	K2	G20	3	45	PG	60 40 0 0 0	0		Återväxtkontroll	25-28			0,6
12	0,7	164	S3	T14	154	107	NO.b	60 15 25 0 0	35	Sumpskog Naturvård	Ingen åtgärd				0,8
13	9,8 (-0,4)	34	G1	T24	122	1 141	PG	65 20 15 0 0	13	Delvis rött	Ingen åtgärd				8
14	0,8	104	S1	G18	310	237	PG	5 85 10 0 0	29	Olikåldrigt	Ingen åtgärd				3,8
15	0,3	3	K2	G24	1	0	PG	0 100 0 0 0	0		Återväxtkontroll	26-27			0,6
16	4,8	7	K2	G22	7	34	PG	30 70 0 0 0	0		Återväxtkontroll	23-26			0,4
17	1,8	174	S1	T18	308	560	PG	60 40 0 0 0	37		Hjälplantering (Alternativ)	23-26			1,8
18	3,5	3	K2	G22	1	4	PG	50 50 0 0 0	0	Markberett 2025	Återväxtkontroll (Följd)	26-29			0,7

Avdelningsbeskrivning

Skifte: 1

Avd nr	Areal ha (-) [Skikt]	Alder år	Hki Skikt	Sl	Virkesförråd m3sk		Mål-klass	Trädslag TGLÄC	Med diam cm	Beskrivning	Åtgärd Alternativ	An g	Uttag inkl tillväxt m3sk		Löp tilliv m3sk per ha
					ha	avd							%		
19	6,6	49	G1	G24	170	1 121	PG	10 85 5 0 0	17	Röjt	Ingen åtgärd				7,8
20	3,9	6	K2	T22	10	35	PG	100 0 0 0 0	0		Återväxtkontroll	23-26			0,3
	(-0,3)										Hjälplantering (Alternativ)	23-26			
21	0,8	164	S3	T18	264	219	NO,b	95 5 0 0 0	25	Branter	Ingen åtgärd				2,3
										Naturvård					
22	0,6	144	S1	T16	334	202	PG	80 20 0 0 0	30		Ingen åtgärd				2,7
23	1,7	69	S1	G28	399	670	PG	10 85 5 0 0	34		Ingen åtgärd				8
	(-0)														
24	2	54	G1	G26	233	456	PG	40 30 30 0 0	25		Ingen åtgärd				6,6
	(-0)														
25	2,9	64	E2	G24	146	417	PG	25 45 30 0 0	34	Glest	Ingen åtgärd				3,5
	(-0,1)									Olikåldrigt					
26	2,4	144	S3	G24	330	780	NO,b	10 65 25 0 0	37	Naturvården	Ingen åtgärd				1,1
										Asp					
										Naturvård					
27	10,8	3	K2	T26	1	11	PG	0 100 0 0 0	0	Avverkat 2024	Återväxtkontroll (Följd)	28-31			0,9
	(-0,1)														

Avdelningsbeskrivning

Skifte: 1

Avd nr	Areal ha (-) [Skikt]	Ålder år	Hki Skikt	Sl	Virkesförråd m3sk		Mål-klass	Trädslag TGLÄC	Med diam cm	Beskrivning	Åtgärd Alternativ	Å n g	Uttag inkl tillväxt m3sk		Löp tilliv m3sk per ha
					ha	avd							%		
28	5,9 (-0,1)	64	G1	G24	161	936	PG	45 40 15 0 0	25	Luckigt Gallrat 2025	Ingen åtgärd				5,3
										Vindfällan 2026 upprensade					
29	7,1 (-0,1)	64	G1	G24	146	1 012	PG	20 55 25 0 0	31	Ojämnt Gallrat 2025	Ingen åtgärd				4,1
										Vindfällan 2026 upprensade					
30	2,6	174	S3	T14	235	621	NO,b	65 35 0 0 0	31	Blockigt Branter Naturvård	Ingen åtgärd				1,8
31	3,3	164	S2	T16	216	722	PG	65 35 0 0 0	32	Blockigt Enstaka löv Underröjt	Förnyingsavverkning Markberedning (Följd) Plantering (Följd) Ingen åtgärd (Alternativ)	23-26 23-26 23-26	100	722	1,9
32	9,2	64	G1	G24	227	2 092	PG	15 45 40 0 0	27	Olikådrigt	Ingen åtgärd				4,7
33	7,9 (-0,2)	3	K2	T26	1	8	PG	0 100 0 0 0	0		Återväxtkontroll (Följd)	28-31			0,9
34	1,2 (-0,1)	174	S3	T12	120	138	NO,b	55 20 25 0 0	21	Sumpskog Naturvård	Ingen åtgärd				0,9

Avdelningsbeskrivning

Skifte: 1

Avd nr	Areal ha (-) [Skikt]	Ålder år	Hki Skikt	Sl	Virkesförråd m3sk		Mål-klass	Trädslag TGLÄC	Med diam cm	Beskrivning	Åtgärd Alternativ	Å n g	Uttag inkl tillväxt m3sk		Löp tilliv m3sk per ha
					ha	avd							%		
35	3,4 (-0,2)	49	G1	T24	185	586	PG	65 30 5 0 0	27	Ingen åtgärd					7,3
36	1,3 (-0,1)	69	S1	T26	336	409	PG	55 35 10 0 0	37	Ingen åtgärd					6
37	1,3 (-0,2)	154	S3	G12	160	172	NO,b	25 70 5 0 0	26	Sumpskog Bäck Naturvård	Ingen åtgärd				1,3
38	7,1 (-0,1)	4	K2	T22	6	42	PG	72 28 0 0 0	0	Röjningsinventering	Återväxtkontroll Inventering (Följd)	23-25 25-28			1
39	2,9 (-0,1)	154	S1	T16	180	517	PG	65 25 10 0 0	29	Blockigt Olikådrigt	Ingen åtgärd				1,7
40	3,6	164	S3	T18	236	842	NO,b	80 20 0 0 0	31	Branter Naturvård Enstaka löv	Ingen åtgärd				2,1
41	7,3 (-0,4)	64	G1	G24	262	1 821	PG	40 50 10 0 0	23	Röjt	Ingen åtgärd				7,1
42	1,7	3	K2	G20	1	2	PG	50 50 0 0 0	0	Blockigt	Återväxtkontroll (Följd)	25-28			0,5

Avdelningsbeskrivning

Skifte: 1

Avd nr	Areal ha (-) [Skikt]	Ålder år	Hki Skikt	Sl	Virkesförråd m3sk		Mål-klass	Trädslag TGLÄC	Med diam cm	Beskrivning	Åtgärd Alternativ	Å n g	Uttag inkl tillväxt m3sk		Löp tilliv m3sk per ha
					ha	avd							%		
43	2,7 (-0)	3	K2	G28	1	3	PG	0 100 0 0 0	0	Avverkat 2024	Återväxtkontroll (Följd)	28-31			0,4
44	0,7	101	S2	T22	87	63	PG	78 11 11 0 0	35	Gles tallskog Triviåla naturvärden	Förnygringsavverkning Markberedning (Följd) Plantering (Följd) Återväxtkontroll (Följd)	23-25 25-25 26-26 28-28	100	63	1,8
45	0,6	102	S3	B16	169	95	NS,b	0 38 62 0 0	16	Nvp Sumpskog 18p Framtida lövdominans	Ingen åtgärd				1,2
46	4,6	14	R2	T24	23	105	PG	30 10 60 0 0	0	Lövuppslag	Röjning	23-25	40		6,3
47	1,7	40	G1	T24	140	235	PG	60 30 10 0 0	15		Galling	25-25	35	82	8
48	1,1	22	R2	G26	60	65	PG	10 60 30 0 0	0		Inventering	28-28			9,1
Generell Kommentar: Kommer övergå till G1 under planperioden															
49	0,4	62	G1	G20	246	102	PG	47 53 0 0 0	21	Vindfällan	Galling	23-25	35	36	7,1
Generell Kommentar: Risk för ytterligare vindfällan vid galling															
50	0,5	55	G1	T29	264	126	PG	80 20 0 0 0	18	Vindfällan	Ingen åtgärd				9,1

Avdelningsbeskrivning

Skifte: 1

Avd nr	Areal ha (-) [Skikt]	Alder år	Hki Skikt	Sl	Virkesförråd m3sk		Mål-klass	Trädslag TGLÄC	Med diam cm	Beskrivning	Åtgärd Alternativ	An g	Uttag inkl tillväxt m3sk		Löp tilliv m3sk per ha
					ha	avd							%		
51	0,7	59	G1	T27	268	196	PG	70 27 3 0 0	18		Galling	23-25	35	68	8,3
52	3,6	3	K2	T23	1	4	PG	0 100 0 0 0	0	Avverkat 2024 Markberett 2025	Återväxtkontroll (Följd)	28-31			0,4
53	2,7	28	G1	T28	96	262	PG	85 15 0 0 0	11	Lövuppslag	Underväxtröjning före gallring (Förberedande)	23-25			10,3
										Gallringsinventering	Inventering	28-28			
Generell Kommentar: Fuktigare närmare myr Kantzon lämnad mot myr															
54	0,9	202	S3	T12	83	77	NO,s	100 0 0 0 0	12	Nvp Tall 14 p	Ingen åtgärd				1,3
55	4,7	3	K2	T24	1	5	PG	0 100 0 0 0	0	Markberett 2025	Återväxtkontroll (Följd)	28-31			0,5
56	0,4	43	G1	T21	78	30	PG	55 7 38 0 0	13	Luckigt	Underväxtröjning före gallring (Förberedande)	23-25			4,6
										Fd sandtag	Inventering	28-28			
										Stor diam sprid					
										Gallringsinventering					
57	1,3	161	S3	T21	280	358	NS,b	58 30 12 0 0	22	Nvp Tall 11p	Ingen åtgärd				2
										Stor diam sprid					

Avdelningsbeskrivning

Skifte: 1

Avd nr	Areal ha (-) [Skikt]	Ålder år	Hki Skikt	Sl	Virkesförråd m3sk		Mål-klass	Trädslag TGLÄC	Med diam cm	Beskrivning	Åtgärd Alternativ	Å n g	Uttag inkl tillväxt		Löp tilliv m3sk per ha
					ha	avd							%	m3sk	
										Varierat					
58	0,5	53	G1	T27	199	91	PG	64 12 24 0 0	16		Underväxtröjning före gallring (Förberedande)	23-25			6,8
	(-0)										Gallring	25-25	35	32	
59	0,5	54	G1	T26	122	58	PG	80 0 20 0 0	13		Underväxtröjning före gallring (Förberedande)	23-25			5,1
	(-0)										Gallring	25-25	35	20	
Generell Kommentar: Varierande fuktighet															
60	0,4	152	S2	T26	487	208	PG	76 24 0 0 0	35	Brandljud	Föryngringsavverkning	23-25	100	208	2,9
										Nvp Tall 8 p	Markberedning (Följd)	25-25			
											Plantering (Följd)	26-26			
											Återväxtkontroll (Följd)	28-28			
61	0,8	52	G1	T21	133	102	PG	36 29 35 0 0	14	Gynna löv	Underväxtröjning före gallring (Förberedande)	23-25			5,1
										Framtida lövdominans	Gallring	25-25	35	36	
Generell Kommentar: Varierande ålder, täthet, diameter och höjd. Finns överstående spridda i avdelningen															
62	1,1	45	G1	T29	171	188	PG	56 4 40 0 0	14	Luckigt	Underväxtröjning före gallring (Förberedande)	23-25			6,8
										Stor diam sprid	Gallring	25-25	35	66	
										Olikådrigt					

Avdelningsbeskrivning

Skifte: 1

Avd nr	Areal ha (-) [Skikt]	Ålder år	Hki Skikt	Sl	Virkesförråd m3sk		Mål-klass	Trädslag TGLÄC	Med diam cm	Beskrivning	Åtgärd Alternativ	An g	Uttag inkl tillväxt		Löp tillv m3sk per ha
					ha	avd							%	m3sk	
63	0,5 (-0)	78	G1	G18	93	41	PG	32 30 38 0 0	19	Stor diam sprid	Ingen åtgärd				2,4
										Underröjt					
										Gallrat					
64	0,6	123	S2	T21	314	174	PG	96 2 2 0 0	21	Nvp Tall 5p	Föryngringsavverkning	27-27	100	175	3,1
											Markberedning (Följd)	29-29			
											Plantering (Följd)	30-30			
											Återväxtkontroll (Följd)	30-32			

Avdelningsbeskrivning

Skifte: 1

Avd nr	Areal ha (-) [Skikt]	Ålder år	Hki Skikt	Sl	Virkesförråd m3sk		Mål-klass	Trädslag TGLÄC	Med diam cm	Beskrivning	Åtgärd Alternativ	Å n g	Uttag inkl tillväxt m3sk		Löp tilliv m3sk per ha
					ha	avd							%	83	
65	0,4	130	S2	T25	235	83	PG	100 0 0 0 0	34	Luckigt	Föryngringsavverkning	23-25	100	83	2,8
										Nvp Tall 5p	Markberedning (Följd)	25-25			
											Plantering (Följd)	26-26			
											Återväxtkontroll (Följd)	28-28			
66	0,7	10	R2	T24	16	11	PG	95 5 0 0 0	0	Luckigt	Röjning	23-25	15		1,9
67	1,3	16	R2	T20	23	29	PG	85 0 15 0 0	0	Luckigt	Ingen åtgärd				5,9
	(-0)									Stor diam sprid					
68	1	16	R2	G26	30	30	PG	40 5 55 0 0	0	Röjt	Ingen åtgärd				7,8
										Lövuppslag					
										Framtida lövdominans					
69	0,6	35	G1	T29	129	76	PG	53 0 47 0 0	14	Luckigt	Underväxtröjning före gallring (Förberedande)	25-25			7,3
	(-0)										Gallring	27-27	35	28	
70	0,4	162	S3	T14	116	45	NS,s	100 0 0 0 0	16	Nvp Tall 12p	Ingen åtgärd				1,8
71	3,8	3	K2	T21	1	4	PG	0 100 0 0 0	0	Avverkat 2024	Återväxtkontroll (Följd)	28-31			0,3
										Markberett 2025					
72	1,9	111	S1	T14	153	295	PG	80 20 0 0 0	13	Stor diam sprid	Ingen åtgärd				2,6
										Överståndare					

Avdelningsbeskrivning

Skifte: 1

Avd nr	Areal ha (-) [Skikt]	Ålder år	Hki Skikt	Sl	Virkesförråd m3sk		Mål-klass	Trädslag TGLÄC	Med diam cm	Beskrivning	Åtgärd Alternativ	Å n g	Uttag inkl tillväxt m3sk		Löp tilliv m3sk per ha
					ha	avd							%		
										Nvp Tall 5p					
73	1,4	22	G1	T24	82	114	PG	94 0 6 0 0	16	Gallringsinventering	Inventering	28-28			9,5
74	1,9	22	G1	T20	50	96	PG	92 0 8 0 0	13	Lövuppslag Gallringsinventering	Inventering	28-28			7,2
75	0,9	152	S3	G18	164	154	PG	40 55 5 0 0	20	Lämnad hänsyn	Ingen åtgärd				2,1
76	7,6	3	K2	G21	1	8	PG	0 100 0 0 0	0	Avverkat 2024	Återväxtkontroll (Föjd)	28-31			0,3
77	1,8	7	R2	G24	5	9	PG	25 65 10 0 0	0	Luckigt	Röjning	27-27	30		0,2
78	0,8	46	G1	G29	209	163	PG	32 48 20 0 0	18	Stor diam sprid	Underväxtröjning före gallring (Förberedande)	23-25			9,6
79	1,8	45	G1	G27	201	356	PG	40 56 4 0 0	15	Död ved	Gallring	25-25	35	125	9,8
80	0,3	22	R2	T24	60	20	PG	55 40 5 0 0	0	Luckigt Stor diam sprid	Röjning	23-25	15		9,5
81	9,5 (-0,4)	66	G1	G24	275	2 481	PG	25 70 5 0 0	22	Vindfällan	Ingen åtgärd				7,7

Avdelningsbeskrivning

Skifte: 1

Avd nr	Areal ha (-) [Skikt]	Alder år	Hkl Skikt	Sl	Virkesförråd m3sk		Mål-klass	Trädslag TGLÄC	Med diam cm	Beskrivning	Åtgärd Alternativ	Å n g	Uttag inkl tillväxt m3sk		Löp tilliv m3sk per ha
					ha	avd							%		
82	1,9	3	K2	G20	1	2	PG	0 100 0 0 0	0		Återväxtkontroll (Följd)	26-29			0,2
83	2,9	164	S1	G20	319	938	PG	25 70 5 0 0	35	Olikåldrigt	Ingen åtgärd				1,3
84	1,3	4	K2	G20	3	4	PG	40 60 0 0 0	0		Återväxtkontroll	25-28			0,6
85	0,7	149	S1	G16	180	118	PG	40 55 5 0 0	24	Olikåldrigt	Ingen åtgärd				2
86	2,2 (-0,3)	64	G1	G24	227	439	PG	15 75 10 0 0	23	Ojämnt	Ingen åtgärd				6,9
87	11,1 (-0,3)	4	K2	G22	3	33	PG	50 50 0 0 0	0	Y=träddgrupp	Återväxtkontroll	25-28			0,9
88	2,3 (-0)	4	K2	G20	2	5	PG	40 60 0 0 0	0		Återväxtkontroll	25-28			0,4
89	1,4	164	S1	G18	275	381	PG	15 80 5 0 0	28	Olikåldrigt	Ingen åtgärd				1,9
90	0,5 (-0,1)	51	G1	G27	206	91	PG	22 70 8 0 0	20	Luckigt	Underväxtröjning före gallring (Förberedande)	23-25			8,4
										Stor diam sprid	Gallring	25-25	35	32	

Avdelningsbeskrivning

Skifte: 1

Avd nr	Areal ha (-) [Skikt]	Ålder år	Hki Skikt	Sl	Virkesförråd m3sk		Mål-klass	Trädslag TGLÄC	Med diam cm	Beskrivning	Åtgärd Alternativ	Å n g	Uttag inkl tillväxt m3sk		Löp tilliv m3sk per ha
					ha	avd							%		
91	1,5 (-0,1)	46	G1	G30	254	334	PG	4 64 32 0 0	18	Luckigt	Underväxtröjning före gallring (Förberedande)	23-25			9,5
										Lövuppslag	Gallring	25-25	35	117	
92	1,1 (-0)	45	G1	G28	173	188	PG	16 42 42 0 0	16	Branter	Underväxtröjning före gallring (Förberedande)	23-25			7,4
											Gallring	27-27	35	68	
93	1,6	164	S3	T14	171	273	NO,b	80 15 5 0 0	25	Branter	Ingen åtgärd				1,7
										Naturvård					
94	2,2	99	S1	T16	199	447	PG	85 10 5 0 0	25	Olikådrigt	Ingen åtgärd				3,1
95	1	144	S1	G22	369	363	PG	35 45 20 0 0	37	Olikådrigt	Ingen åtgärd				1,5
										Mycket vindfällan	Markberedning (Följd)	23-26			
											Plantering (Följd)	23-26			
											Föryngringsavverkning (Alternativ)	21-25	100	363	
96	4	69	S1	G26	321	1 277	PG	0 95 5 0 0	28	Olikådrigt	Ingen åtgärd				7,7
										Ojämnt					
										Röta					
										Enstaka vindfällan					
97	3,7	39	G1	G26	218	813	PG	5 90 5 0 0	18	Ojämnt	Gallring	23-26	30	244	12,1

Avdelningsbeskrivning

Skifte: 1

Avd nr	Areal ha (-) [Skikt]	Ålder år	Hki Skikt	Sl	Virkesförråd m3sk		Mål-klass	Trädslag TGLÄC	Med diam cm	Beskrivning	Åtgärd Alternativ (Alternativ)	Å n g	Uttag inkl tillväxt m3sk		Löp tilliv m3sk per ha
					ha	avd							%		
98	3,3 (-0,2)	19	R2	G24	60	184	PG	35 60 5 0 0	0	Röjt Delvis G1	Ingen åtgärd				14
99	2,3 (-0,1)	154	S3	G18	272	611	NO,b	30 60 10 0 0	33	Delvis Nyckelbiotop Naturvård	Ingen åtgärd				1,3
100	2,8 (-0,3)	3	K2	G24	1	2	PG	0 100 0 0 0	0	Olikådrigt	Återväxtkontroll (Föjld)	26-29			0,6
101	4,4 (-0,2)	164	S3	T22	345	1 439	NO,b	50 45 5 0 0	44	Naturvård	Ingen åtgärd				1,3
102	1,8	44	G1	G26	240	423	PG	40 45 15 0 0	19		Gallring	21-25	30	127	10,2
103	0,8	164	S3	T18	297	232	NO,b	80 10 10 0 0	28	Naturvård	Ingen åtgärd				1,8
104	4,7 (-0,2)	24	R2	G24	64	283	PG	20 75 5 0 0	0	Röjt	Ingen åtgärd				11
105	0,8	164	S3	G20	372	311	NO,b	5 75 20 0 0	31	Naturvården Asp	Ingen åtgärd				0,6

Avdelningsbeskrivning

Skifte: 1

Avd nr	Areal ha (-) [Skikt]	Alder år	Hki Skikt	Sl	Virkesförråd m3sk		Mål-klass	Trädslag TGLÄC	Med diam cm	Beskrivning	Åtgärd Alternativ	Ån g	Uttag inkl tillväxt m3sk		Löp tillv m3sk per ha
					ha	avd							%		
106	5,1 (-0)	17	R2	G26	37	189	PG	10 70 20 0 0	0		Röjning	23-26	30		5,2
107	5,7	39	G1	G26	244	1 391	PG	0 60 40 0 0	19	Enstaka tall	Gallring	21-25	30	417	10,2
108	2,9	4	K2	G20	2	6	PG	40 60 0 0 0	0		Återväxtkontroll	25-28			0,4
109	2,5	174	S3	G14	344	862	NO,b	10 85 5 0 0	25	Bergbundet	Ingen åtgärd				2,7
110	1,4	164	S1	G24	229	316	PG	25 50 25 0 0	37	Mycket vindfållen	Ingen åtgärd				0,9
111	3,5	154	S3	G24	150	530	NO,b	0 10 90 0 0	37	Naturvården	Ingen åtgärd				-0,5
112	5,2	11	R2	G26	16	84	PG	10 60 30 0 0	0	Naturvårdsavtal Asp Naturvård	Röjning (Följd)	23-26	30		0,2

Avdelningsbeskrivning

Skifte: 1

Avd nr	Areal ha (-) [Skikt]	Alder år	Hki Skikt	Sl	Virkesförråd m3sk		Mål-klass	Trädslag TGLÄC	Med diam cm	Beskrivning	Åtgärd Alternativ	Ån g	Uttag inkl tillväxt m3sk		Löp tillv m3sk per ha
					ha	avd							%		
113	14,6	4	K2	T24	2	29	PG	60 40 0 0 0	0		Återväxikontroll	25-28			0,1
	(-0,1)														
114	1,1	154	S1	G20	241	268	PG	45 30 25 0 0	35	Olikådrigt	Ingen åtgärd				1,2
										Ojämnt					
										Berg					
										Grova aspar					
115	3,6	54	G1	G26	275	1 002	PG	40 55 5 0 0	26	Vindfällan	Ingen åtgärd				8,7
116	8	44	G1	T26	166	1 320	PG	80 15 5 0 0	17	Gallrat 2025	Ingen åtgärd				8,1
117	22,2	59	G1	G24	138	3 012	PG	40 45 15 0 0	21	Fuktiga partier Gallrat 2025	Ingen åtgärd				5,3
	(-0,4)									Vindfällan 2026 upprensade					
118	1	44	G1	G24	118	123	PG	40 30 30 0 0	18		Ingen åtgärd				5,6
119	2,4	194	S3	T12	151	364	NO,b	85 10 5 0 0	25	Sumpskog Naturvård	Ingen åtgärd				1,2
120	1,1	164	S1	G18	338	341	PG	35 60 5 0 0	37	Ojämnt	Ingen åtgärd				1,4
	(-0,1)														
121	13,6									Myr					

Avdelningsbeskrivning

Skifte: 1

Avd nr	Areal ha (-) [Skikt]	Alder år	Hki Skikt	Sl	Virkesförråd m3sk		Mål-klass	Trädslag T G L Ä C	Med diam cm	Beskrivning	Åtgärd Alternativ	An g	Uttag inkl tillväxt m3sk		Löp tillv m3sk per ha
					ha	avd							%		
122	5,9									Jordbruksmark					
123	0,2									Tomt					
124	0,1									Hänsynsmark					
125	0,3									Grustag					
126	5,1									Annan mark					
127	6,1									Berg					
811	1,7 (-0,4)	3	K2	G24	1	1	PG	0 100 0 0 0	0	Vindfällan 2026 upprensade	Återväxtkontroll	28-31			0,6

NO

Skogliga data

Areal: 2,9 ha

Ståndortsindex: T14

Huggningsklass: S3

Skikktyp	Ålder	Virkesförråd						
		Totalt m3sk	m3sk/ha	Tall %	Gran %	Löv %	Ädellöv %	Contorta %
Huvud	164	465	163	60	35	5		
ÖF								
Skärm								
Underväxt								
Annan								
Summa		465	163	60	35	5		

Beskrivning av avdelningen

Gammal skog i en brant sluttning på Rissvedberget.

Motivering varför målklassen valdes

Gammal skog i brant terräng, svårdrivet. Inslag av riktigt gammal tall.

Åtgärd

Ingen åtgärd. Lämnas för fri utveckling av naturvärdena.

NO

Skogliga data

Areal: 0,7 ha

Ståndortsindex: T14

Huggningsklass: S3

Skikktyp	Ålder	Virkesförråd						
		Totalt m3sk	m3sk/ha	Tall %	Gran %	Löv %	Ädellöv %	Contorta %
Huvud	164	107	154	60	15	25		
ÖF								
Skärm								
Underväxt								
Annan								
Summa		107	154	60	15	25		

Beskrivning av avdelningen

Gammal sumpskog.

Motivering varför målklassen valdes

Gammal skog på fuktig mark med enstaka lågor och torrträd.

Åtgärd

Ingen åtgärd. Lämnas för fri utveckling av naturvärdena.

NO

Skogliga data

Areal: 0,8 ha

Ståndortsindex: T18

Huggningsklass: S3

Skikktyp	Ålder	Virkesförråd						
		Totalt m3sk	m3sk/ha	Tall %	Gran %	Löv %	Ädellöv %	Contorta %
Huvud	164	219	264	95	5			
ÖF								
Skärm								
Underväxt								
Annan								
Summa		219	264	95	5			

Beskrivning av avdelningen

Gammal tallskog i en brant sluttning (stup) på Nils-Jonsberget

Motivering varför målklassen valdes

Gammal skog i brant terräng, svårdrivet. Inslag av riktigt gammal tall.

Åtgärd

Ingen åtgärd. Lämnas för fri utveckling av naturvärdena.

NO

Skogliga data

Areal: 2,4 ha

Ståndortsindex: G24

Huggningsklass: S3

Skikktyp	Ålder	Virkesförråd						
		Totalt m3sk	m3sk/ha	Tall %	Gran %	Löv %	Ädellöv %	Contorta %
Huvud	144	780	330	10	65	25		
ÖF								
Skärm								
Underväxt								
Annan								
Summa		780	330	10	65	25		

Beskrivning av avdelningen

Gammal blandskog som klassats som höga naturvärden av SKS. Inslag av grov asp.

Motivering varför målklassen valdes

Området har för trakten höga naturvärden.

Åtgärd

Ingen åtgärd. Lämnas för fri utveckling av naturvärdena.

NO

Skogliga data

Areal: 2,6 ha

Ståndortsindex: T14

Huggningsklass: S3

Skikktyp	Ålder	Virkesförråd						
		Totalt m3sk	m3sk/ha	Tall %	Gran %	Löv %	Ädellöv %	Contorta %
Huvud	174	621	235	65	35			
ÖF								
Skärm								
Underväxt								
Annan								
Summa		621	235	65	35			

Beskrivning av avdelningen

Gammal tallskog i en brant storblockig sluttning på Blindsillberget.

Motivering varför målklassen valdes

Gammal skog i brant terräng, svårdrivet. Inslag av riktigt gammal tall.

Åtgärd

Ingen åtgärd. Lämnas för fri utveckling av naturvärdena.

NO

Skogliga data

Areal: 1,2 ha

Ståndortsindex: T12

Huggningsklass: S3

Skikktyp	Ålder	Virkesförråd						
		Totalt m3sk	m3sk/ha	Tall %	Gran %	Löv %	Ädellöv %	Contorta %
Huvud	174	138	120	55	20	25		
ÖF								
Skärm								
Underväxt								
Annan								
Summa		138	120	55	20	25		

Beskrivning av avdelningen

Gammal sumpskog längs Hållborgsbäcken.

Motivering varför målklassen valdes

Gammal skog på fuktig mark med enstaka lågor och torrträd. Inslag av riktigt gammal tall.

Åtgärd

Ingen åtgärd. Lämnas för fri utveckling av naturvärdena.

NO

Skogliga data

Areal: 1,1 ha

Ståndortsindex: G12

Huggningsklass: S3

Skikktyp	Ålder	Virkesförråd						
		Totalt m3sk	m3sk/ha	Tall %	Gran %	Löv %	Ädellöv %	Contorta %
Huvud	154	172	160	25	70	5		
ÖF								
Skärm								
Underväxt								
Annan								
Summa		172	160	25	70	5		

Beskrivning av avdelningen

Gammal sumpskog.

Motivering varför målklassen valdes

Gammal skog på fuktig mark med enstaka lågor och torrträd. Genom avdelningen rinner Hållborgsbäcken.

Åtgärd

Ingen åtgärd. Lämnas för fri utveckling av naturvärdena.

NO

Skogliga data

Areal: 3,6 ha

Ståndortsindex: T18

Huggningsklass: S3

Skikktyp	Ålder	Virkesförråd						
		Totalt m3sk	m3sk/ha	Tall %	Gran %	Löv %	Ädellöv %	Contorta %
Huvud	164	842	236	80	20			
ÖF								
Skärm								
Underväxt								
Annan								
Summa		842	236	80	20			

Beskrivning av avdelningen

Gammal skog i en brant sluttning på Nils-Svedberget.

Motivering varför målklassen valdes

Gammal skog i brant terräng, svårdrivet. Inslag av riktigt gammal tall.

Åtgärd

Ingen åtgärd. Lämnas för fri utveckling av naturvärdena.

NS

Skogliga data

Areal: 0,6 ha

Ståndortsindex: B16

Huggningsklass: S3

Skikktyp	Ålder	Virkesförråd						
		Totalt m3sk	m3sk/ha	Tall %	Gran %	Löv %	Ädellöv %	Contorta %
Huvud	102	95	169		38	62		
ÖF								
Skärm								
Underväxt								
Annan								
Summa		95	169		38	62		

Beskrivning

Olikåldrig sumpskog med död ved, gott om lövträd i form av asp och björk.

Mål

Bevara den långa perioden med skoglig kontinuitet.

Åtgärd

Ingen åtgärd för tillfället, i framtiden bör man hugga ur granen för att gynna lövet.

NO

Skogliga data

Areal: 0,9 ha

Ståndortsindex: T12

Huggningsklass: S3

Skikktyp	Ålder	Virkesförråd						
		Totalt m3sk	m3sk/ha	Tall %	Gran %	Löv %	Ädellöv %	Contorta %
Huvud	202	77	83	100				
ÖF								
Skärm								
Underväxt								
Annan								
Summa		77	83	100				

Beskrivning

Gammal tallskog på bergbunden mark, delvis av hållmarkskaraktär. Rikligt med gamla tallar och silverlågor.

Mål

Bevara den långa perioden med skoglig kontinuitet.

Åtgärd

Ingen åtgärd för tillfället. Naturvärden knutna till tall gynnas av naturvårdsbränning eller brandefterliknande åtgärder.

NS

Skogliga data

Areal: 1,3 ha

Ståndortsindex: T21

Huggningsklass: S3

Skikttyp	Ålder	Virkesförråd						
		Totalt m3sk	m3sk/ha	Tall %	Gran %	Löv %	Ädellöv %	Contorta %
Huvud	161	358	280	58	30	12		
ÖF								
Skärm								
Underväxt								
Annan								
Summa		358	280	58	30	12		

Beskrivning

Gammal tallskog på bergbunden mark, delvis av hållmarkskaraktär. Rikligt med gamla tallar med brandljud, brandstubbar och silverlågor.

Mål

Bevara den långa perioden med skoglig kontinuitet.

Åtgärd

Ingen åtgärd för tillfället. Naturvärden knutna till tall gynnas av naturvårdsbränning eller brandefterliknande åtgärder.

NS

Skogliga data

Areal: 0,4 ha

Ståndortsindex: T14

Huggningsklass: S3

Skikktyp	Ålder	Virkesförråd						
		Totalt m3sk	m3sk/ha	Tall %	Gran %	Löv %	Ädellöv %	Contorta %
Huvud	162	45	116	100				
ÖF								
Skärm								
Underväxt								
Annan								
Summa		45	116	101				

Beskrivning

Gammal tallskog på bergbunden mark, delvis av hållmarkskaraktär. Förekomst av gamla tallar med brandljud, brandstubbar och silverlågor.

Mål

Bevara den långa perioden med skoglig kontinuitet.

Åtgärd

Ingen åtgärd för tillfället. Naturvärden knutna till tall gynnas av naturvårdsbränning eller brandefterliknande åtgärder.

NO

Skogliga data

Areal: 1,6 ha

Ståndortsindex: T14

Huggningsklass: S3

Skikktyp	Ålder	Virkesförråd						
		Totalt m3sk	m3sk/ha	Tall %	Gran %	Löv %	Ädellöv %	Contorta %
Huvud	164	273	171	80	15	5		
ÖF								
Skärm								
Underväxt								
Annan								
Summa		273	171	80	15	5		

Beskrivning av avdelningen

Gammal oväxtlig och gles tallskog i en brant sluttning på Nils-Svedberget.

Motivering varför målklassen valdes

Gammal skog i brant terräng, svårdrivet. Inslag av riktigt gammal tall.

Åtgärd

Ingen åtgärd. Lämnas för fri utveckling av naturvärdena.

NO

Skogliga data

Areal: 2,2 ha

Ståndortsindex: G18

Huggningsklass: S3

Skikktyp	Ålder	Virkesförråd						
		Totalt m3sk	m3sk/ha	Tall %	Gran %	Löv %	Ädellöv %	Contorta %
Huvud	154	611	272	30	60	10		
ÖF								
Skärm								
Underväxt								
Annan								
Summa		611	272	30	60	10		

Beskrivning av avdelningen

Gammal örtrik skog längs en fuktsvacka, klassat som nyckelbiotop.

Motivering varför målklassen valdes

Nyckelbiotop.

Åtgärd

Ingen åtgärd. Lämnas för fri utveckling av naturvärdena.

NO

Skogliga data

Areal: 4,2 ha

Ståndortsindex: T22

Huggningsklass: S3

Skikttyp	Ålder	Virkesförråd						
		Totalt m3sk	m3sk/ha	Tall %	Gran %	Löv %	Ädellöv %	Contorta %
Huvud	164	1 439	345	50	45	5		
ÖF								
Skärm								
Underväxt								
Annan								
Summa		1 439	345	50	45	5		

Beskrivning av avdelningen

Brant. Tall och grandominerande område med grov död och döende ved i olika nedbrytningsstadier, inslag av gamla lövträd.

Motivering varför målklassen valdes

Bevara det stora inslaget av grov död och döende ved och lågor i olika nedbrytningsstadier. Brant bergsområde.

Detta område är bäst lämpat att lämnas för på sikt erhålla höga biologiska värden.

Åtgärd

Ingen åtgärd. Lämnas för fri utveckling av naturvärdena.

NO

Skogliga data

Areal: 0,8 ha

Ståndortsindex: T18

Huggningsklass: S3

Skikktyp	Ålder	Virkesförråd						
		Totalt m3sk	m3sk/ha	Tall %	Gran %	Löv %	Ädellöv %	Contorta %
Huvud	164	232	297	80	10	10		
ÖF								
Skärm								
Underväxt								
Annan								
Summa		232	297	80	10	10		

Beskrivning av avdelningen

Gammal skog i en brant sluttning på Lokberget.

Motivering varför målklassen valdes

Gammal skog i brant terräng, svårdrivet. Inslag av riktigt gammal tall.

Åtgärd

Ingen åtgärd. Lämnas för fri utveckling av naturvärdena.

NO

Skogliga data

Areal: 0,8 ha

Ståndortsindex: G20

Huggningsklass: S3

Skikktyp	Ålder	Virkesförråd						
		Totalt m3sk	m3sk/ha	Tall %	Gran %	Löv %	Ädellöv %	Contorta %
Huvud	164	311	372	5	75	20		
ÖF								
Skärm								
Underväxt								
Annan								
Summa		311	372	5	75	20		

Beskrivning av avdelningen

Gammal blandskog som klassat som höga naturvärden av SKS. Inslag av asp.

Motivering varför målklassen valdes

Området har för trakten höga naturvärden.

Åtgärd

Ingen åtgärd. Lämnas för fri utveckling av naturvärdena.

NO

Skogliga data

Areal: 2,5 ha

Ståndortsindex: G14

Huggningsklass: S3

Skikktyp	Ålder	Virkesförråd						
		Totalt m3sk	m3sk/ha	Tall %	Gran %	Löv %	Ädellöv %	Contorta %
Huvud	174	862	344	10	85	5		
ÖF								
Skärm								
Underväxt								
Annan								
Summa		862	344	10	85	5		

Beskrivning av avdelningen

Gammal hållmarkstallskog på Bodberget.

Motivering varför målklassen valdes

Gammal och klen hållmarksskog. Inslag av riktigt gammal tall.

Åtgärd

Ingen åtgärd. Lämnas för fri utveckling av naturvärdena.

NO

Skogliga data

Areal: 3,5 ha

Ståndortsindex: G24

Huggningsklass: S3

Skikktyp	Ålder	Virkesförråd						
		Totalt m3sk	m3sk/ha	Tall %	Gran %	Löv %	Ädellöv %	Contorta %
Huvud	154	530	150		10	90		
ÖF								
Skärm								
Underväxt								
Annan								
Summa		530	150		10	90		

Beskrivning av avdelningen

Aspskog där granen gallrats ur, klassat som naturvårdsavtal av SKS.

Motivering varför målklassen valdes

Området har för trakten höga naturvärden.

Åtgärd

Ingen åtgärd. Lämnas för fri utveckling av naturvärdena.

NO

Skogliga data

Areal: 2,4 ha

Ståndortsindex: T12

Huggningsklass: S3

Skikktyp	Ålder	Virkesförråd						
		Totalt m3sk	m3sk/ha	Tall %	Gran %	Löv %	Ädellöv %	Contorta %
Huvud	194	364	151	85	10	5		
ÖF								
Skärm								
Underväxt								
Annan								
Summa		364	151	85	10	5		

Beskrivning av avdelningen

Gammal sumpskog.

Motivering varför målklassen valdes

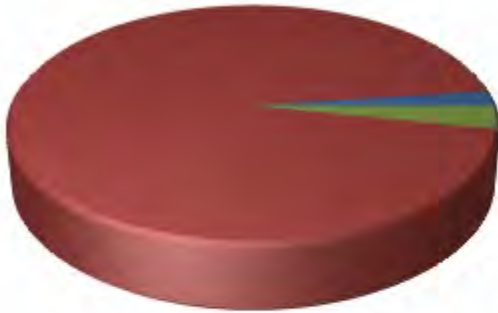
Gammal skog på fuktig mark med enstaka lågor och torrträd. Inslag av riktigt gammal tall. Genom området rinner Bodbäcken.

Åtgärd

Ingen åtgärd. Lämnas för fri utveckling av naturvärdena.

Sammanställning lövdominerade bestånd

Fördelning fuktklass på produktiv skogsmark



Torr (1) 2% 7,5ha	Frisk (2) 95% 349,5ha
Fuktig (3) 3% 11,6ha	Blöt (4) % 0,0ha
Övrig (9) % 0,0ha	

Fastigheten utgörs till 368,7 ha av produktiv skogsmark. Av denna är 361,1 ha (98,0 %) frisk och fuktig skogsmark.

Befintligt lövdominerade bestånd

Bestånd med lövandel > 50% och fuktklass torr, frisk, fuktig, blöt eller övrig

Skifte - Avd	Ålder	Trädslag T G L Ä C	Fuktklass	Areal ha	Andel av frisk + fuktig	Målklass
1 - 45	102	0 38 62 0 0	Fuktig	0,6	0,2%	NS
1 - 46	14	30 10 60 0 0	Frisk	4,6	1,3%	PG
1 - 68	16	40 5 55 0 0	Frisk	1,0	0,3%	PG
1 - 111	154	0 10 90 0 0	Frisk	3,5	1,0%	NO
Summa				9,7	2,7%	
Summa(NO + NS)				4,1	1,1%	
Summa(PG + K)				5,6	1,5%	

Framtida lövdominerade bestånd

Bestånd med beskrivningskod = "Framtida lövdominans" och fuktklass torr, frisk, fuktig, blöt eller övrig

Skifte - Avd	Ålder	Trädslag T G L Ä C	Fuktklass	Areal ha	Andel av frisk + fuktig	Målklass
1 - 45	102	0 38 62 0 0	Fuktig	0,6	0,2%	NS
1 - 61	52	36 29 35 0 0	Frisk	0,8	0,2%	PG
1 - 68	16	40 5 55 0 0	Frisk	1,0	0,3%	PG
Summa				2,3	0,6%	
Summa(NO + NS)				0,6	0,2%	

Summa(PG + K)	1,8	0,5%
---------------	-----	------