

Sammanställning över fastigheten

Arealer	hektar	%
Produktiv skogsmark	53,2	76,2
Impediment myr	14,8	21,2
Impediment berg	0,0	0
Inägomark	0,0	0
Linjer: väg/ledning/vatten	0,5	0,7
Övrig areal	1,3	1,9
Summa landareal	69,8	
Summa vatten	0,0	

Virkesförråd

	m3sk	%
Tall	4 114	67
Gran	877	14
Löv	1 177	19
Ädellöv		
Contorta		

Totalt

m3sk

6 169

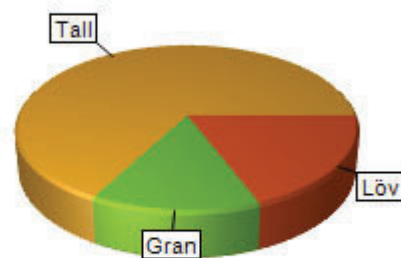
Medeltal

m3sk per ha

116

Naturvårdsvolym

m3sk



Bonitet och tillväxt

Fastighetens medelbonitet är beräknad till

m3sk per ha

5,1

Tillväxt per år vid framskrivningstidpunkten uppskattad till cirka

m3sk

427

Avverkningsförslag

Totalt under perioden

m3sk

886

Varav gallring

886 m3sk

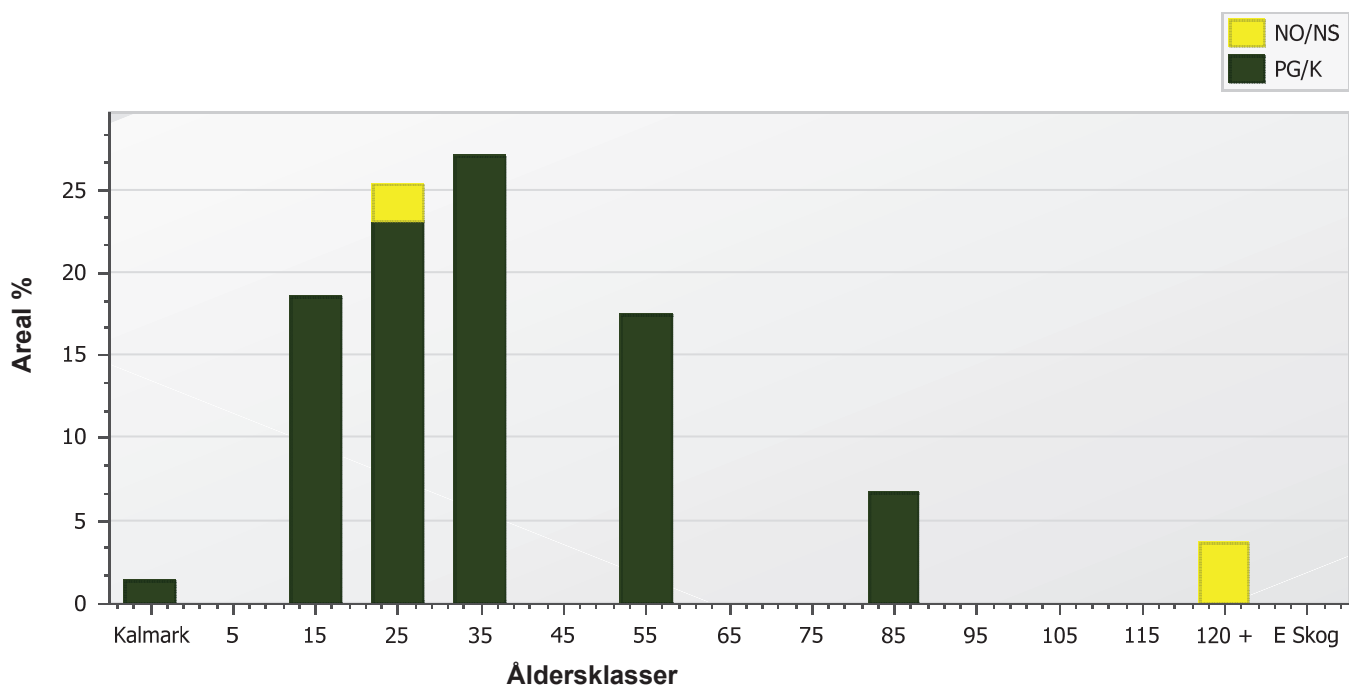
och föryngringsavverkning

m3sk

Skogens fördelning på åldersklasser

Åldersklass	Areal		Virkesförråd						
	ha	%	Totalt m3sk	m3sk /ha	Tall %	Gran %	Löv %	Ädellöv %	Contorta %
Kalmark	0,7	1							
- 9 år	0,0								
10 - 19	9,9	19	376	38	30	10	60		
20 - 29	13,5	25	1 317	98	57	9	33		
30 - 39	14,4	27	1 811	126	87	3	10		
40 - 49	0,0								
50 - 59	9,3	17	1 491	161	70	10	20		
60 - 69	0,0								
70 - 79	0,0								
80 - 89	3,6	7	890	250	70	30			
90 - 99	0,0								
100 - 109	0,0								
110 - 119	0,0								
120 +	1,9	4	285	149	4	84	12		
Lågprodskog(E)	0,0								
Överst / Frötr	[0,0]								
Övriga skikt	[0,0]								
Summa/Medel	53,2	100	6 170	116	67	14	19		

Arealfördelning



Skogens fördelning på huggningsklasser

Huggningsklass	Areal		Virkesförråd						
	ha	%	Totalt m3sk	m3sk /ha	Tall %	Gran %	Löv %	Ädellöv %	Contorta %
Kalmark K1	0,7	1							
K2	0,0								
Röjningsskog R1	0,0								
R2	9,9	19	376	38	30	10	60		
Gallringsskog G1	37,1	70	4 619	125	73	7	20		
G2	0,0								
Föryngrings- S1	3,6	7	890	250	70	30			
avverknings- S2	0,0								
skog S3	1,9	4	285	149	4	84	12		
Lågproducer- E1	0,0								
ande skog E2	0,0								
E3	0,0								
Överst / Frötr ÖF	[0,0]								
Övriga skikt	[0,0]								
Summa/Medel	53,2		6 170	116	67	14	19		

Huggningsklasser

Kalmark

K1 Kalmark, återväxtåtgärder kvarstår

Mark där åtgärd (-er) behövs för att få en tillfredsställande föryngring.

K2 Kalmark där återväxtåtgärder är utförda

Mark som fullständigt behandlats med återväxtåtgärder men där föryngringen inte säkerställts.

Röjningsskog

R1 Yngre röjningsskog

Röjningsskog som är lägre än 1,3 m medelhöjd.

R2 Äldre röjningsskog

Röjningsskog som är högre än 1,3 m medelhöjd.

Gallringsskog

G1 Gallringsskog

Gallringsskog som inte uppnått lägsta ålder för föryngringsavverkning.

G2 Äldre gallringsskog

Skog som uppnått lägsta ålder för föryngringsavverkning men där nästa lämpliga åtgärd är gallring.

Föryngringsavverkningsskog

S1 Slutavverkningsbar skog

Skog som uppnått lägsta ålder för föryngringsavverkning men har ytterligare tillväxtpotential. Normalt sker ingen föryngringsåtgärd under planperioden.

S2 Slutavverkningsmogen skog

Skog som är mogen för föryngringsavverkning. Normalt sker en föryngringsåtgärd under planperioden.

S3 Äldre skog som ej bör föryngringsavverkas

Skog som uppnått lägsta ålder för föryngringsavverkning men som ej bör föryngringsavverkas, exempelvis på grund av hänsyn till naturvård, kulturmiljöer, sociala värden eller klimatskäl.

Lågproducerande skog

E1 Restskog

Restskog som lämnats efter avverkning eller som uppkommit på grund av skada.

E2 Gles skog

Gles skog eller mark bevuxen med olämpligt trädslag.

E3 Skog av hagmarkskaraktär

Gles skog av hagmarkskaraktär.

Skogens fördelning på målklasser

Målklass	Areal		Virkesförråd		Tillväxt	
	ha	%	m3sk	%	m3sk	%
PG	50,1	94,2	5 777	93,6	3 863	97,6
K - produktion						
K - naturvård						
NS	1,2	2,3	107	1,7	65	1,6
NO	1,9	3,6	285	4,6	28	0,7
Summa	53,2	100,1	6 169	99,9	3 956	99,9

Impediment

Myr	14,8 ha
Berg	0,0 ha

Målklasser

Målklasserna ger information om skogens brukning. Klasserna har följande innebörd:

- PG** **Produktion med generell hänsyn**
Område där målsättningen är skogsproduktion med hänsyn till naturvärden, kulturmiljöer och sociala värden.
- K *** **Kombinerade mål**
Område där hänsyn till naturvärden, kulturmiljöer och/eller sociala värden är större än vid Produktion med generell hänsyn och där hänsynen utgör 10–85 % av arealen.
- NS** **Naturvård skötsel**
Område där målsättningen i första hand är naturvård och där naturvärdena är i behov av återkommande skötsel. NS kan även innehålla höga kulturvärden och sociala värden.
- NO** **Naturvård orört**
Område där målsättningen är naturvård och där naturvärdena gynnas bäst genom fri utveckling.

* PF enligt Skogsstyrelsen

Avdelningsbeskrivning

Skifte: 1,

Avd nr	Areal ha (-) [Skikt]	Ålder år	Hkl Skikt	SI	Virkesförråd m3sk		Mål-klass	Trädslag T G L Å C	Med diam cm	Beskrivning	Åtgärd Alternativ	A n g	Uttag inkl tillväxt		Löp tillv m3sk per ha
					ha	avd							%	m3sk	
1	9,3	51	G1	T24	161	1 491	PG	70 10 20 0 0	20	Stor diam sprid	Ingen åtgärd				5,8
										Varierande trädslag					
										Fuktpartier					
										Lövstråk					
										Gallrat 2025					
2	3,7	81	S1	T24	250	890	PG	70 30 0 0 0	26	Välskött	Ingen åtgärd				5,2
	(-0,2)														
3	1,5	36	G1	T26	133	203	PG	90 0 10 0 0	14	Gallrat 2025	Ingen åtgärd				8,3
4	11,3	26	G1	T24	98	1 111	PG	60 10 30 0 0	10	Delvis luckigt	Gallring	31-35	30	562	8,8
										Delvis glest					
										Ojämnt					
5	1,2	26	G1	G24	91	107	NS,s	0 10 90 0 0	10	Underröjt 2025	Gallring	31-35	30	49	6,4
	(-0,1)									Enstaka tall					
										Framtida lövdominans					
										Naturvård					
										Fuktpartier					
6	8,3	36	G1	T24	123	988	PG	90 0 10 0 0	14	Delvis luckigt	Ingen åtgärd				7,8
	(-0,3)									Varierande volym					
										Gallrat 2025					

Län: Jämtlands län
Fastighet: Fullsjön 1:38

Kommun: Ragunda

Församling: Borgvattnet

2026-04-09



Avdelningsbeskrivning

Skifte: 1,

Avd nr	Areal ha (-) [Skikt]	Ålder år	Hkl Skikt	SI	Virkesförråd m3sk		Mål-klass	Trädslag T G L Å C	Med diam cm	Beskrivning	Åtgärd Alternativ	A n g	Uttag inkl tillväxt		Löp tillv m3sk per ha
					ha	avd							%	m3sk	
7	0,7	0	K1	G22	0	0	PG	0 0 0 0 0			Plantering	26-26			0
											Återväxtkontroll (Följd)	27-30			
8	1,1	141	S3	G16	147	166	NO,b	0 80 20 0 0	20	Sumpaktigt	Ingen åtgärd				1,5
										Död ved					
										Kalkälla i bestånd					
9	9,9	16	R2	T24	38	376	PG	30 10 60 0 0	0	Framtida lövdominans	Ingen åtgärd				11,6
										Röjt 2025					
10	4,8	31	G1	T24	129	619	PG	80 10 10 0 0	12	Underröjt 2025	Gallring	27-30	30	235	9,3
										Delvis glest					
11	0,8	151	S3	G16	152	118	NO,b	10 90 0 0 0	22	Kantzön mot myr	Ingen åtgärd				1,9
12	1	26	G1	T24	104	100	PG	90 0 10 0 0	10		Gallring	27-30	30	40	9,3
13	14,8									Myr					
14	1,3									Annan mark					
										Väg					
										Kraftledning					

Län: Jämtlands län
Fastighet: Fullsjön 1:38

Kommun: Ragunda

Församling: Borgvattnet

2026-04-09

