

Skogsbruksplan

Fastighet	Backegård 2:41
Församling	Häggenås-Lit-Kyrkås
Kommun	Östersund
Län	Jämtlands län

Inventeringstidpunkt	2023-09-19
Planen avser tiden	2023-09-19 - 2033-09-19
Framskriven t.o.m.	2025-01-16



Sammanställning över fastigheten

Arealer	hektar	%
Produktiv skogsmark	110,8	94,9
Impediment myr	2,4	2,1
Impediment berg	0,0	0
Inägomark	0,0	0
Linjer: väg/ledning/vatten	3,5	3
Övrig areal	0,0	0
Summa landareal	116,7	
Summa vatten	0,0	

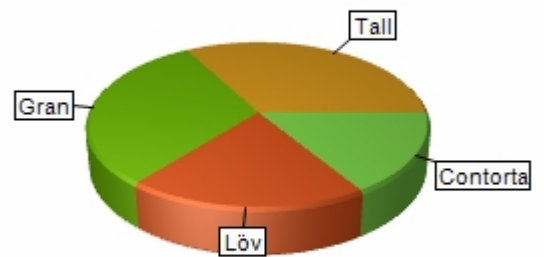
Virkesförråd

	m3sk	%
Tall	3 948	33
Gran	3 679	31
Löv	2 316	20
Ädellöv		
Contorta	1 893	16

Totalt
m3sk
11 836

Medeltal
m3sk per ha
107

Naturvårdsvolym
m3sk



Bonitet och tillväxt

Fastighetens medelbonitet är beräknad till **5,7 m3sk per ha**

Tillväxt per år vid framskrivningstidpunkten uppskattad till cirka **720 m3sk**

Avverkningsförslag

Totalt under perioden **2 082 m3sk**

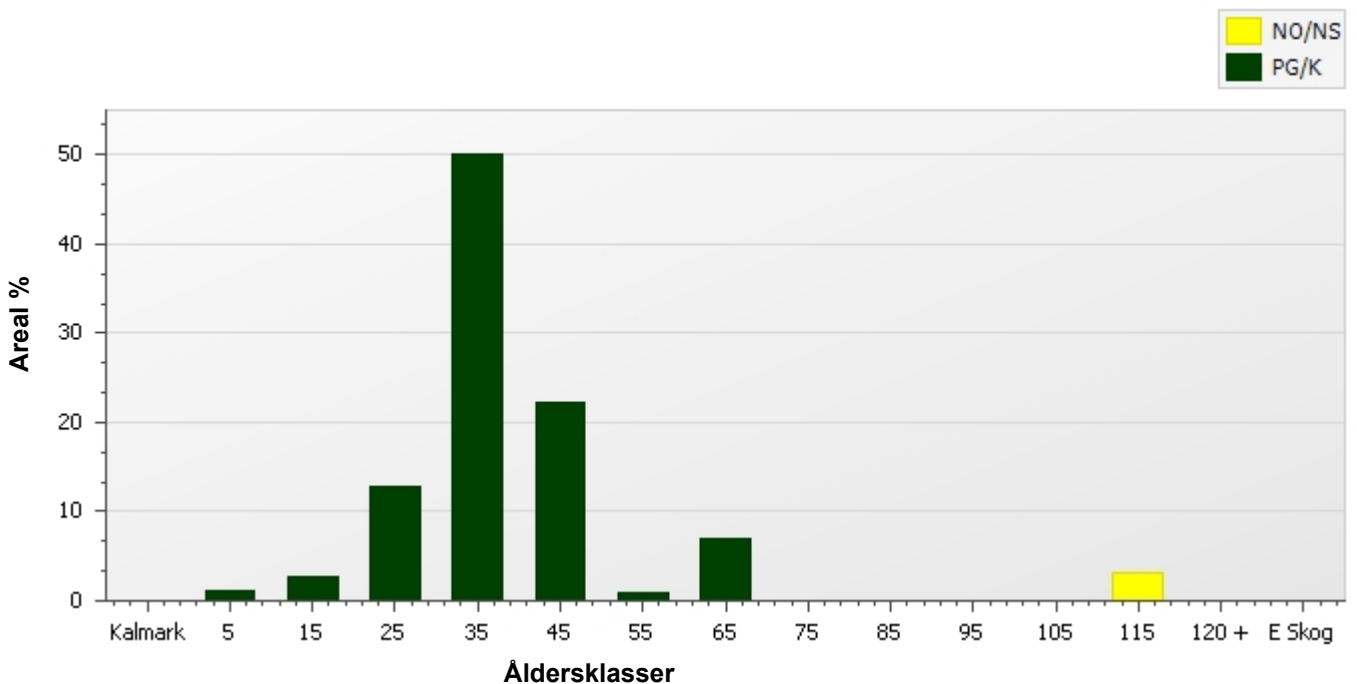
Varav gallring **2 042 m3sk**

och förnygringsavverkning **40 m3sk**

Skogens fördelning på åldersklasser

Åldersklass	Areal		Virkesförråd						
	ha	%	Totalt m3sk	m3sk /ha	Tall %	Gran %	Löv %	Ädellöv %	Contorta %
Kalmark	0,0								
- 9 år	1,2	1	6	5		100			
10 - 19	2,9	3	61	21	30	60	10		
20 - 29	14,2	13	391	28	2	88	10		
30 - 39	55,4	50	5 788	104	47	26	27		
40 - 49	24,7	22	3 413	138	9	19	16		55
50 - 59	1,1	<1	200	188		100			
60 - 69	7,7	7	1 568	202	52	42	6		
70 - 79	0,0								
80 - 89	0,1	<1	13	149	25	65	10		
90 - 99	0,0								
100 - 109	0,0								
110 - 119	3,5	3	358	102	20	70	10		
120 +	0,0								
Lågprodskog(E)	0,0								
Överst / Frötr	[0,0]								
Övriga skikt	[1,2]		37	31	30		70		
Summa/Medel	110,8	100	11 835	107	33	31	20		16

Arealfördelning



Skogens fördelning på huggningsklasser

Huggningsklass	Areal		Virkesförråd						
	ha	%	Totalt m3sk	m3sk /ha	Tall %	Gran %	Löv %	Ädellöv %	Contorta %
Kalmark K1	0,0								
K2	0,0								
Röjningsskog R1	1,2	1	6	5		100			
R2	17,1	15	453	27	5	85	10		
Gallringsskog G1	76,2	69	8 871	116	43	33	24		
G2	0,0								
Föryngrings- S1	12,8	12	2 110	164	<1	6	4		90
avverknings- S2	0,0								
skog S3	3,5	3	358	102	20	70	10		
Lågproducer- E1	0,0								
ande skog E2	0,0								
E3	0,0								
Överst / Frötr ÖF	[0,0]								
Övriga skikt	[1,2]		37	31	30		70		
Summa/Medel	110,8		11 835	107	33	31	20		16

Huggningsklasser

Kalmark

K1 Kalmark, återväxtåtgärder kvarstår

Mark där åtgärd (-er) behövs för att få en tillfredsställande föryngring.

K2 Kalmark där återväxtåtgärder är utförda

Mark som fullständigt behandlats med återväxtåtgärder men där föryngringen inte säkerställts.

Röjningsskog

R1 Yngre röjningsskog

Röjningsskog som är lägre än 1,3 m medelhöjd.

R2 Äldre röjningsskog

Röjningsskog som är högre än 1,3 m medelhöjd.

Gallringsskog

G1 Gallringsskog

Gallringsskog som inte uppnått lägsta ålder för föryngringsavverkning.

G2 Äldre gallringsskog

Skog som uppnått lägsta ålder för föryngringsavverkning men där nästa lämpliga åtgärd är gallring.

Föryngringsavverkningsskog

S1 Slutavverkningsbar skog

Skog som uppnått lägsta ålder för föryngringsavverkning men har ytterligare tillväxtpotential. Normalt sker ingen föryngringsåtgärd under planperioden.

S2 Slutavverkningsmogen skog

Skog som är mogen för föryngringsavverkning. Normalt sker en föryngringsåtgärd under planperioden.

S3 Äldre skog som ej bör föryngringsavverkas

Skog som uppnått lägsta ålder för föryngringsavverkning men som ej bör föryngringsavverkas, exempelvis på grund av hänsyn till naturvård, kulturmiljöer, sociala värden eller klimatskäl.

Lågproducerande skog

E1 Restskog

Restskog som lämnats efter avverkning eller som uppkommit på grund av skada.

E2 Gles skog

Gles skog eller mark bevuxen med olämpligt trädslag.

E3 Skog av hagmarkskaraktär

Gles skog av hagmarkskaraktär.

Skogens fördelning på målklasser

Målklass	Areal		Virkesförråd		Tillväxt	
	ha	%	m3sk	%	m3sk	%
PG	107,3	96,8	11 477	97,0	6 806	99,0
K - produktion						
K - naturvård						
NS						
NO	3,5	3,2	358	3,0	66	1,0
Summa	110,8	100,0	11 835	100,0	6 872	100,0

Impediment

Myr	2,4 ha
Berg	0,0 ha

Målklasser

Målklasserna ger information om skogens brukning. Klasserna har följande innebörd:

- PG** **Produktion med generell hänsyn**
Område där målsättningen är skogsproduktion med hänsyn till naturvärden, kulturmiljöer och sociala värden.
- K *** **Kombinerade mål**
Område där hänsyn till naturvärden, kulturmiljöer och/eller sociala värden är större än vid Produktion med generell hänsyn och där hänsynen utgör 10–85 % av arealen.
- NS** **Naturvård skötsel**
Område där målsättningen i första hand är naturvård och där naturvärdena är i behov av återkommande skötsel. NS kan även innehålla höga kulturvärden och sociala värden.
- NO** **Naturvård orört**
Område där målsättningen är naturvård och där naturvärdena gynnas bäst genom fri utveckling.

* PF enligt Skogsstyrelsen

Avverkning och tillväxt

Avverkning

Under gallring och föryngringsavverkning ingår alla lövträdsarter i begreppet löv. I redovisad avverkningsvolym ingår tillväxt från det år planen är framskriven till och t.o.m. medelåret för föreslagna åtgärdsstidpunkt.

Åldersklass	Gallring				Föryngringsavverkning			
	ha	Barr m3sk	Löv m3sk	Totalt m3sk	ha	Barr m3sk	Löv m3sk	Totalt m3sk
Kalmark								
- 9 år								
10 - 19								
20 - 29								
30 - 39	50,7	1 356	487	1 843				
40 - 49	4,5	129	70	199				
50 - 59								
60 - 69								
70 - 79								
80 - 89								
90 - 99								
100 - 109								
110 - 119								
120 +								
Lågproduktkog(E)								
Övriga skikt					[1,2]	12	28	40
Summa	55,2	1 485	557	2 042		12	28	40

Total avverkning

2 082

Högre alt: 2 081 m3sk varav gallring 2 042 m3sk och föryngringsavverkning 40 m3sk

Lägre alt: 2 081 m3sk varav gallring 2 042 m3sk och föryngringsavverkning 40 m3sk

Tillväxt

I sammanställningen redovisas tillväxt under kvarvarande planperioden samt areal och virkesförråd vid planperiodens slut. Obs: Såväl tillväxt som areal och virkesförråd vid planperiodens slut förutsätter att föreslagna åtgärder utförs.

Åldersklass	Tillväxt			Areal och virkesförråd vid planperiodens slut		
	Barr m3sk	Löv m3sk	Totalt m3sk	ha	m3sk	m3sk/ha
Kalmark						
- 9 år						
10 - 19	7		7	1,2	13	11
20 - 29	132	15	147	3,7	226	60
30 - 39	570	63	633	13,3	1 007	75
40 - 49	2 792	914	3 706	55,4	7 651	138
50 - 59	1 504	274	1 778	24,7	4 992	202
60 - 69	91		91	1,1	291	273
70 - 79	413	25	439	7,7	2 006	259
80 - 89						
90 - 99	3		3	0,1	16	185
100 - 109						
110 - 119						
120 +	60	7	66	3,5	425	121
Lågproduktkog(E)						
Övriga skikt	1	1	2			
Summa	5 573	1 300	6 872	110,8	16 627	150

Skogsvårdsåtgärder

Blanketten innehåller ett sammandrag av avdelningsvis föreslagna åtgärder.

Sammanställningen förutsätter att samtliga åtgärder enligt grundförslaget utförs.

Åtgärd (F)=Följd (Fb)=Förberedande (A)=Alt.	Angelägenhetsgrad				Summa
	Snarast ha	2 - 5 år ha	6 - 10 år ha	11 - år ha	
Röjning	13,3		4,1		17,5
(Fb)Underväxtröjning före gallring	22,7		4,5		27,2
Summa ha	36,1		8,6		44,7

Åtgärdsöversikt

Samtliga avdelningar där åtgärder är föreslagna finns här uppräknade.

Utföres snarast (2023-2026)

Skifte - Avd	Skikt	Åtgärd (F)=Följd (Fb)=Förberedande (A)=Alt.	Utförs Fr o m	T o m	Areal	Ålder	SI	Volym m3sk/ha	Uttag m3sk inkl. tillv.	Anteckning
1 - 2		Gallring	2025	2028	9,0	37	T26	101	305	
1 - 9		Röjning	2023	2025	13,3	22	G22	28		
1 - 11		Gallring	2025	2028	17,5	32	T26	114	695	
1 - 14		Gallring	2025	2028	22,7	37	T26	101	771	
1 - 14		(Fb)Underväxtröjning före gallring	2023	2025	22,7	37	T26	101		
1 - 27	Skärm	Avverkning av skärm	2025	2028	1,2	112	G22	31	40	

Åtgärdsöversikt

Utföres inom 2-5år (2027-2030)

Inga planerade åtgärder finns för detta tidsintervall.

Åtgärdsöversikt

Utföres inom 6-10år (2031-2035)

Skifte - Avd	Skikt	Åtgärd (F)=Följd (Fb)=Förberedande (A)=Alt.	Utförs Fr o m	T o m	Areal	Ålder	SI	Volym m3sk/ha	Uttag m3sk inkl. tillv.	Anteckning
1 - 4		Röjning	2029	2033	2,9	18	G22	21		
1 - 19		Gallring	2029	2033	1,5	37	T24	112	72	
1 - 26		Gallring	2029	2033	4,5	42	G26	106	199	
1 - 26		(Fb)Underväxtröjning före gallring	2029	2033	4,5	42	G26	106		
1 - 27		Röjning	2029	2033	1,2	6	G22	5		

Åtgärdsöversikt

Utföres efter 11år (2036-2037)

Inga planerade åtgärder finns för detta tidsintervall.

Avdelningsbeskrivning

Skifte: 1,

Avd nr	Areal ha (-) [Skikt]	Alder år	HKI Skikt	SI	Virkesförråd m3sk		Mål-klass	Trädslag T G L A C	Med diam cm	Beskrivning	Åtgärd Alternativ	A n g	Uttag inkl tillväxt		Löp tillv m3sk per ha
					ha	avd							%	m3sk	
1	3,5	112	S3	G14	102	358	NO, b	20 70 10 0 0	22	Varierad bonitet	Ingen åtgärd				2
										Delv försumpat					
										Varier förråd					
										Varierad ålder					
2	9,2	37	G1	T26	101	909	PG	30 30 40 0 0	15	Luckigt	Gallring	25-28	30	305	6,2
										Delar av beståndet har gallringsbehov					
3	5,2	47	G1	G26	105	546	PG	15 40 45 0 0	20	Röjt	Ingen åtgärd				4,9
4	2,9	18	R2	G22	21	61	PG	30 60 10 0 0	0	Enstaka ör	Röjning	29-33	30		2,9
5	1,1	52	G1	G26	188	200	PG	0 100 0 0 0	23	Delv försumpat	Ingen åtgärd				8,8
6	3,6	47	S1	T28	142	459	PG	0 0 10 0 90	24	Varier trädslag	Ingen åtgärd				7,6
										Gallrat					
										Varier höjd					
										Kuperat					
7	0,5	47	G1	G28	162	75	PG	5 80 15 0 0	24	Delvis fuktigt	Ingen åtgärd				7,9
										Varierad volym					
8	1,9	47	G1	T22	120	220	PG	45 35 20 0 0	19	Varier förråd	Ingen åtgärd				5,6

Län: Jämtlands län

Kommun: Östersund

Församling: Häggenås-Lit-Kyrkås

2025-01-17

Fastighet: Backegård 2:41

Avdelningsbeskrivning

Skifte: 1,

Avd nr	Areal ha (-) [Skikt]	Alder år	HKI Skikt	SI	Virkesförråd m3sk		Mål-klass	Trädslag T G L A C	Med diam cm	Beskrivning	Åtgärd Alternativ	Å n g	Uttag inkl tillväxt		Löp tillv m3sk per ha
					ha	avd							%	m3sk	
	(-0,1)									Varierad ålder					
										Ojämnt					
										Varier höjd					
9	13,5 (-0,2)	22	R2	G22	28	374	PG	0 90 10 0 0	0	Enstaka öf	Röjning	23-25	30		4,3
10	0,5	67	G1	G26	263	121	PG	0 95 5 0 0	23	Varierad ålder Inslag tall	Ingen åtgärd				7,9
11	18 (-0,6)	32	G1	T26	114	1 993	PG	80 15 5 0 0	16		Gallring	25-28	30	695	9,6
12	2,2 (-0,3)	62	G1	G26	180	348	PG	25 65 10 0 0	25	Gallrat	Ingen åtgärd				5,7
13	1,1	32	G1	G26	86	94	PG	0 25 75 0 0	17	Framtida lövdominans Röjt	Ingen åtgärd				6
14	23,2 (-0,5)	37	G1	T26	101	2 294	PG	30 30 40 0 0	15	Luckgt Delv röjt Delar av beståndet har gallringsbehov	Underväxtröjning före gallring (förberedande) Gallring	23-25 25-28	30	771	6,2
15	4	37	G1	T24	91	330	PG	15 65 20 0 0	17	Varierad diameter	Ingen åtgärd				6,7

Län: Jämtlands län

Kommun: Östersund

Församling: Häggenås-Lit-Kyrkås

2025-01-17

Fastighet: Backegård 2:41

Avdelningsbeskrivning

Skifte: 1,

Avd nr	Areal ha (-) [Skikt]	Alder år	HKI Skikt	SI	Virkesförråd m3sk		Mål-klass	Trädslag T G L A C	Med diam cm	Beskrivning	Åtgärd Alternativ	A n g	Uttag inkl tillväxt		Löp tillv m3sk per ha
					ha	avd							%	m3sk	
	(-0,4)									Luckigt					
16	4,5	47	S1	T28	215	954	PG	0 5 0 0 95	24	Gallrat	Ingen åtgärd				10,7
	(-0,1)														
17	3,9	67	G1	T26	216	808	PG	70 25 5 0 0	26	Gallrat	Ingen åtgärd				6
	(-0,1)									Varierad ålder					
18	1,2	62	G1	T24	216	244	PG	60 40 0 0 0	29		Ingen åtgärd				6,4
	(-0,1)														
19	1,5	37	G1	T24	112	167	PG	65 5 30 0 0	16	Luckor	Galling	29-33	30	72	7
	(-0)														
20	0,9	20	R2	G22	22	18	PG	35 55 10 0 0	0	Varierad höjd	Ingen åtgärd				3,4
	(-0,1)									Enstaka öf					
21	2,4									Myr					
22	0,6	62	G1	T20	98	47	PG	45 40 15 0 0	24	Varierad ålder	Ingen åtgärd				3,5
	(-0,1)									Varier förråd					
										Ojämnt					
23	1,3	42	S1	T24	117	138	PG	0 25 20 0 55	18	Luckigt	Ingen åtgärd				7
	(-0,1)									Ojämnt					

Län: Jämtlands län

Kommun: Östersund

Församling: Häggenås-Lit-Kyrkås

2025-01-17

Fastighet: Backegård 2:41

Avdelningsbeskrivning

Skifte: 1,

Avd nr	Areal ha (-) [Skikt]	Alder år	HKI Skikt	SI	Virkesförråd m3sk		Mål-klass	Trädslag T G L A C	Med diam cm	Beskrivning	Åtgärd Alternativ	Å n g	Uttag inkl tillväxt		Löp tillv m3sk per ha
					ha	avd							%	m3sk	
24	1,6 (-0,1)	42	S1	T26	143	213	PG	0 10 5 0 85	21	Gallrat	Ingen åtgärd				8,8
										Kuperat					
25	2,4 (-0)	42	S1	T28	138	333	PG	0 5 0 0 95	22	Inslag gran	Ingen åtgärd				8,9
										Gallrat					
26	4,6 (-0,1)	42	G1	G26	106	474	PG	25 40 35 0 0	19	Kolla gallrings behovet inslutet av plomperioden	Underväxtröjning före gallring (förberedande)	29-33			6,1
										Inslag höjört	Gallring	29-33	30	199	
27	1,2 [1,2]	6	R1	G22	5	6	PG	0 100 0 0 0	0		Röjning	29-33	30		0,6
27		112	Skärm		31	37	PG	30 0 70 0 0	19		Avverkning av skärm	25-28	100	40	0,7
28	0,1 (-0)	82	S1	G20	149	13	PG	25 65 10 0 0	24	Varierad höjd	Ingen åtgärd				3,8
										Varierad ålder					
										Gallrat					

Län: Jämtlands län
Fastighet: Backegård 2:41

Kommun: Östersund

Församling: Häggenås-Lit-Kyrkås

2025-01-17

NO

Skogliga data

Areal: 3,5 ha

Ståndortsindex: G14

Huggningsklass: S3

Skikttyp	Ålder	Virkesförråd						
		Totalt m3sk	m3sk/ha	Tall %	Gran %	Löv %	Ädellöv %	Contorta %
Huvud	112	358	102	20	70	10		
ÖF								
Skärm								
Underväxt								
Annan								
Summa		358	102	20	70	10		

Beskrivning:

Bäck löper genom området. Äldre granskog på fuktig mark. Varierad ålder. Inslag av stående och liggande död ved i olika nedbrytningsstadier.

Mål:

Bevara miljön kring bäcken och skydda den. Bevara de naturvärden som finns i avdelningen och förstärka dessa.

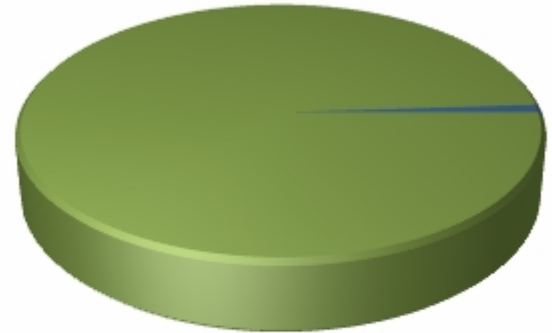
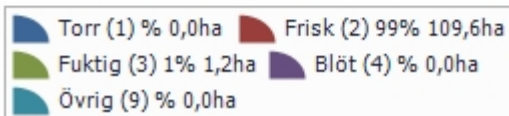
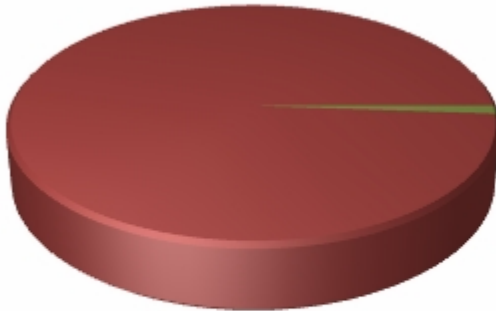
Åtgärd:

Ingen åtgärd, lämnas för fri utveckling.

Sammanställning lövdominerade bestånd

Fördelning fuktklass på produktiv skogsmark

Trädslagsfördelning på frisk/fuktig skogsmark



Fastigheten utgörs till 110,8 ha av produktiv skogsmark. Av denna är 110,8 ha (100,0 %) frisk och fuktig skogsmark.

Befintligt lövdominerade bestånd

Bestånd med lövandel > 50% och fuktklass = frisk eller fuktig

Skifte - Avd	Ålder	Trädslag T G L Ä C	Areal ha	Andel av frisk + fuktig	Målklass
1 - 13	32	0 25 75 0 0	1,1	1,0%	PG
Summa			1,1	1,0%	
Summa(NO + NS)			0,0	0,0%	
Summa(PG + K)			1,1	1,0%	

Framtida lövdominerade bestånd

Bestånd med beskrivningskod = "Framtida lövdominans" och fuktklass = frisk eller fuktig

Skifte - Avd	Ålder	Trädslag T G L Ä C	Areal ha	Andel av frisk + fuktig	Målklass
1 - 13	32	0 25 75 0 0	1,1	1,0%	PG
Summa			1,1	1,0%	
Summa(NO + NS)			0,0	0,0%	
Summa(PG + K)			1,1	1,0%	