

Skogsbruksplan

Fastighet	Hemberg 1:15
Församling	Jörn-Boliden
Kommun	Skellefteå
Län	Västerbottens län

Inventeringstidpunkt	2024-09-05
Planen avser tiden	2024-09-05 - 2034-09-05
Framskriven t.o.m.	2024-09-05



Sammanställning över fastigheten

Arealer	hektar	%
Produktiv skogsmark	145,8	76,6
Impediment myr	43,0	22,6
Impediment berg	0,0	0
Inägomark	0,0	0
Linjer: väg/ledning/vatten	1,5	0,8
Övrig areal	0,0	0
Summa landareal	190,3	
Summa vatten	2,5	

Virkesförråd

	m3sk	%
Tall	10 391	98
Gran	153	1
Löv	44	<1
Ädellöv		
Contorta		

Totalt

m3sk

10 587

Medeltal

m3sk per ha

73

Naturvårdsvolym

m3sk



Bonitet och tillväxt

Fastighetens medelbonitet är beräknad till

m3sk per ha

3

Tillväxt per år vid framskrivnings-tidpunkten uppskattad till cirka

m3sk

438

Avverkningsförslag

Totalt under perioden

m3sk

619

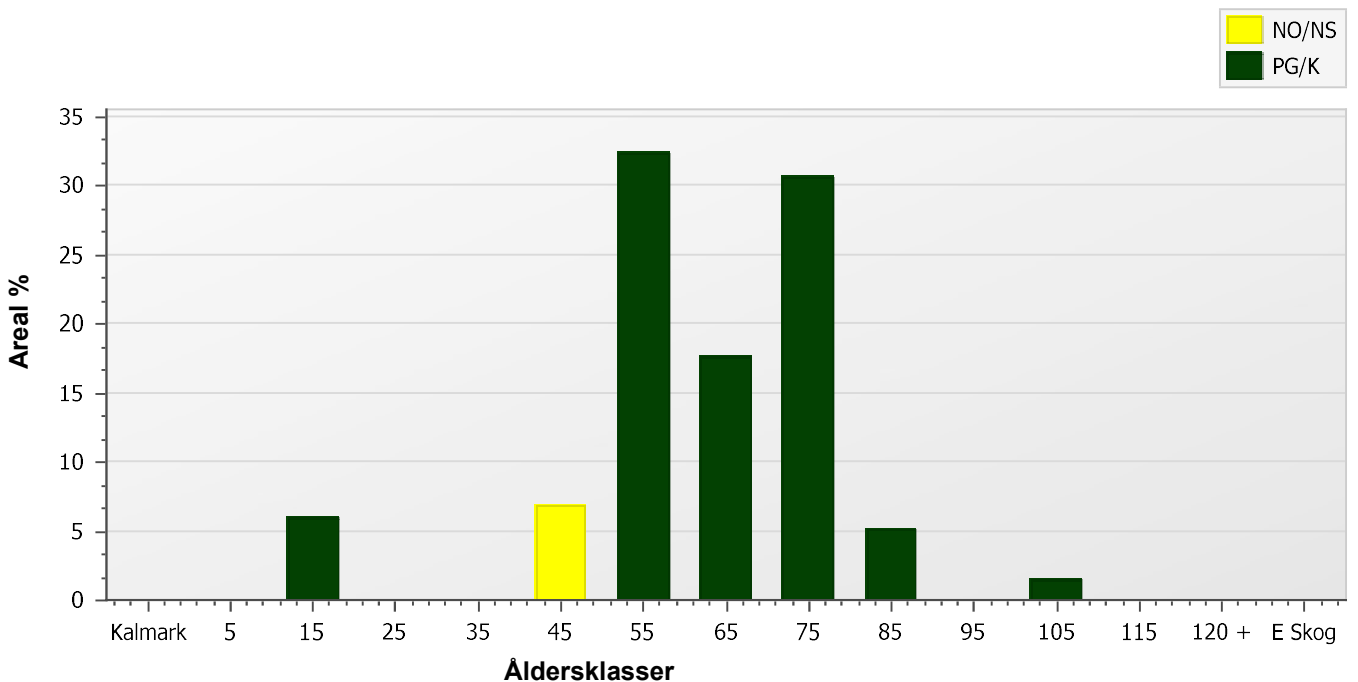
Varav gallring 290 m3sk

och förnygringsavverkning 329 m3sk

Skogens fördelning på åldersklasser

Åldersklass	Areal		Virkesförråd						
	ha	%	Totalt m3sk	m3sk /ha	Tall %	Gran %	Löv %	Ädellöv %	Contorta %
Kalmark	0,0								
- 9 år	0,0								
10 - 19	8,7	6	107	12	100				
20 - 29	0,0								
30 - 39	0,0								
40 - 49	9,9	7	486	49	94		6		
50 - 59	47,1	32	2 401	51	100				
60 - 69	25,7	18	2 141	83	97	2	<1		
70 - 79	44,7	31	4 263	95	98	2			
80 - 89	7,5	5	863	115	100				
90 - 99	0,0								
100 - 109	2,2	1	327	150	100				
110 - 119	0,0								
120 +	0,0								
Lågprodskog(E)	0,0								
Överst / Frötr	[0,0]								
Övriga skikt	[0,0]								
Summa/Medel	145,8	100	10 588	73	98	1			

Arealfördelning



Skogens fördelning på huggningsklasser

Huggningsklass	Areal		Virkesförråd						
	ha	%	Totalt m3sk	m3sk /ha	Tall %	Gran %	Löv %	Ädellöv %	Contorta %
Kalmark K1	0,0								
K2	0,0								
Röjningsskog R1	0,0								
R2	8,7	6	107	12	100				
Gallringsskog G1	134,1	92	10 119	75	98	2	<1		
G2	0,0								
Föryngrings- S1	0,0								
avverknings- S2	2,2	1	327	150	100				
skog S3	0,8	<1	34	40	10		90		
Lågproducer- E1	0,0								
ande skog E2	0,0								
E3	0,0								
Överst / Frötr ÖF	[0,0]								
Övriga skikt	[0,0]								
Summa/Medel	145,8		10 587	73	98	1			

Huggningsklasser

Kalmark

K1 Kalmark, återväxtåtgärder kvarstår

Mark där åtgärd (-er) behövs för att få en tillfredsställande föryngring.

K2 Kalmark där återväxtåtgärder är utförda

Mark som fullständigt behandlats med återväxtåtgärder men där föryngringen inte säkerställts.

Röjningsskog

R1 Yngre röjningsskog

Röjningsskog som är lägre än 1,3 m medelhöjd.

R2 Äldre röjningsskog

Röjningsskog som är högre än 1,3 m medelhöjd.

Gallringsskog

G1 Gallringsskog

Gallringsskog som inte uppnått lägsta ålder för föryngringsavverkning.

G2 Äldre gallringsskog

Skog som uppnått lägsta ålder för föryngringsavverkning men där nästa lämpliga åtgärd är gallring.

Föryngringsavverkningsskog

S1 Slutavverkningsbar skog

Skog som uppnått lägsta ålder för föryngringsavverkning men har ytterligare tillväxtpotential. Normalt sker ingen föryngringsåtgärd under planperioden.

S2 Slutavverkningsmogen skog

Skog som är mogen för föryngringsavverkning. Normalt sker en föryngringsåtgärd under planperioden.

S3 Äldre skog som ej bör föryngringsavverkas

Skog som uppnått lägsta ålder för föryngringsavverkning men som ej bör föryngringsavverkas, exempelvis på grund av hänsyn till naturvård, kulturmiljöer, sociala värden eller klimatskäl.

Lågproducerande skog

E1 Restskog

Restskog som lämnats efter avverkning eller som uppkommit på grund av skada.

E2 Gles skog

Gles skog eller mark bevuxen med olämpligt trädslag.

E3 Skog av hagmarkskaraktär

Gles skog av hagmarkskaraktär.

Skogens fördelning på målklasser

Målklass	Areal		Virkesförråd		Tillväxt	
	ha	%	m3sk	%	m3sk	%
PG	135,9	93,2	10 101	95,4	4 048	91,2
K - produktion						
K - naturvård						
NS	9,9	6,8	486	4,6	390	8,8
NO						
Summa	145,8	100,0	10 587	100,0	4 438	100,0

Impediment

Myr	43,0 ha
Berg	0,0 ha

Målklasser

Målklasserna ger information om skogens brukning. Klasserna har följande innebörd:

- PG** **Produktion med generell hänsyn**
- Område där målsättningen är skogsproduktion med hänsyn till naturvärden, kulturmiljöer och sociala värden.
- K *** **Kombinerade mål**
- Område där hänsyn till naturvärden, kulturmiljöer och/eller sociala värden är större än vid Produktion med generell hänsyn och där hänsynen utgör 10–85 % av arealen.
- NS** **Naturvård skötsel**
- Område där målsättningen i första hand är naturvård och där naturvärdena är i behov av återkommande skötsel. NS kan även innehålla höga kulturvärden och sociala värden.
- NO** **Naturvård orört**
- Område där målsättningen är naturvård och där naturvärdena gynnas bäst genom fri utveckling.

* PF enligt Skogsstyrelsen

Avverkning och tillväxt

Avverkning

Under gallring och föryngringsavverkning ingår alla lövträdsarter i begreppet löv. I redovisad avverkningsvolym ingår tillväxt från det år planen är framskriven till och t.o.m. medelåret för föreslagna åtgärdsstidpunkt.

Åldersklass	Gallring				Föryngringsavverkning			
	ha	Barr m3sk	Löv m3sk	Totalt m3sk	ha	Barr m3sk	Löv m3sk	Totalt m3sk
Kalmark								
- 9 år								
10 - 19								
20 - 29								
30 - 39								
40 - 49								
50 - 59								
60 - 69	8,7	285	5	290				
70 - 79								
80 - 89								
90 - 99								
100 - 109					2,2	329		329
110 - 119								
120 +								
Lågproduktkog(E)								
Övriga skikt								
Summa	8,7	285	5	290	2,2	329		329

Total avverkning

619

Högre alt: 619 m3sk varav gallring 290 m3sk och föryngringsavverkning 329 m3sk

Lägre alt: 619 m3sk varav gallring 290 m3sk och föryngringsavverkning 329 m3sk

Tillväxt

I sammanställningen redovisas tillväxt under kvarvarande planperioden samt areal och virkesförråd vid planperiodens slut. Obs: Såväl tillväxt som areal och virkesförråd vid planperiodens slut förutsätter att föreslagna åtgärder utförs.

Åldersklass	Tillväxt			Areal och virkesförråd vid planperiodens slut		
	Barr m3sk	Löv m3sk	Totalt m3sk	ha	m3sk	m3sk/ha
Kalmark						
- 9 år				2,2	9	4
10 - 19						
20 - 29	130		130	8,7	237	27
30 - 39						
40 - 49						
50 - 59	373	17	390	9,9	876	89
60 - 69	1 449		1 449	47,1	3 850	82
70 - 79	810	5	815	25,7	2 666	104
80 - 89	1 387		1 387	44,7	5 650	126
90 - 99	255		255	7,5	1 118	149
100 - 109						
110 - 119	11		11			
120 +						
Lågproduktkog(E)						
Övriga skikt						
Summa	4 416	22	4 438	145,8	14 407	99

Skogsvårdsåtgärder

Blanketten innehåller ett sammandrag av avdelningsvis föreslagna åtgärder.

Sammanställningen förutsätter att samtliga åtgärder enligt grundförslaget utförs.

Åtgärd (F)=Följd (Fb)=Förberedande (A)=Alt.	Angelägenhetsgrad				Summa
	Snarast ha	2 - 5 år ha	6 - 10 år ha	11 - år ha	
(F)Markberedning		2,2			2,2
(F)Plantering		2,2			2,2
(F)Återväxtkontroll		2,2			2,2
Röjning	8,7				8,7
(Fb)Underväxtröjning före gallring	9,0				9,0
Alternativ beståndsskötsel – inve			0,8		0,8
Summa ha	17,8	6,5	0,8		25,1

Åtgärdsöversikt

Samtliga avdelningar där åtgärder är föreslagna finns här uppräknade.

Utföres snarast (2024-2025)

Skifte - Avd	Skikt	Åtgärd (F)=Följd (Fb)=Förberedande (A)=Alt.	Utförs Fr o m	T o m	Areal	Ålder	SI	Volym m3sk/ha	Uttag m3sk inkl. tillv.	Anteckning
1 - 6		Röjning	2024	2025	6,9	15	T16	15		
1 - 7		Röjning	2024	2025	1,8	15	T16	2		
1 - 12		Föryngringsavverkning	2024	2025	2,2	105	T19	150	329	
1 - 15		(Fb)Underväxtröjning före gallring	2024	2025	9,0	40	T18	50		

Åtgärdsöversikt

Utföres inom 2-5år (2026-2029)

Skifte - Avd	Skikt	Åtgärd (F)=Följd (Fb)=Förberedande (A)=Alt.	Utförs Fr o m	T o m	Areal	Ålder	SI	Volym m3sk/ha	Uttag m3sk inkl. tillv.	Anteckning
1 - 12		(F)Markberedning	2026	2029	2,2	105	T19	150		
1 - 12		(F)Plantering	2026	2029	2,2	105	T19	150		
1 - 12		(F)Återväxtkontroll	2026	2029	2,2	105	T19	150		

Åtgärdsöversikt

Utföres inom 6-10år (2030-2034)

Skifte - Avd	Skikt	Åtgärd (F)=Följd (Fb)=Förberedande (A)=Alt.	Utförs Fr o m	T o m	Areal	Ålder	SI	Volym m3sk/ha	Uttag m3sk inkl. tillv.	Anteckning
1 - 2		Gallring	2030	2034	6,0	65	T17	82	187	
1 - 5		Gallring	2030	2034	2,6	60	T19	100	103	
1 - 11		Alternativ beståndsskötsel – inventering	2030	2034	0,8	40	G20	40		

Åtgärdsöversikt

Utföres efter 11år (2035-2036)

Inga planerade åtgärder finns för detta tidsintervall.

Avdelningsbeskrivning

Skifte: 1,

Avd nr	Areal ha (-) [Skikt]	Ålder år	Hkl Skikt	SI	Virkesförråd m3sk		Mål-klass	Trädslag T G L Å C	Med diam cm	Beskrivning	Åtgärd Alternativ	A n g	Uttag inkl tillväxt		Löp tillv m3sk per ha
					ha	avd							%	m3sk	
1	5,1 (-0)	50	G1	T17	56	282	PG	100 0 0 0 0	16	Fornminne/ Hård Natura 2000-bäck Varier förråd Bitvis luckigt/gruppställt	Ingen åtgärd				2,9
2	6,1 (-0,1)	65	G1	T17	82	494	PG	100 0 0 0 0	18	Olikåldrigt Bitvis luckigt	Gallring	30-34	30	187	3
3	2,5 (-0)	50	G1	T18	67	166	PG	100 0 0 0 0	16	Natura 2000-bäck	Ingen åtgärd				3,6
4	7,9 (-0,3)	65	G1	T17	75	574	PG	100 0 0 0 0	17	A=Sandtag Luckigt/Gruppställt	Ingen åtgärd				3
5	2,7 (-0)	60	G1	T19	100	264	PG	75 20 5 0 0	17	Fornminne/ Hård och visten Natura 2000-bäck	Gallring	30-34	30	103	4,2
6	7 (-0,1)	15	R2	T16	15	103	PG	100 0 0 0 0	0	Varier höjd, täthet. Bitvis luckigt	Röjning	24-25	10		0,9
7	1,8	15	R2	T16	2	4	PG	100 0 0 0 0	0	Varier täthet, höjd. Bitvis luckigt	Röjning	24-25	10		0,2
8	4,5 (-0,1)	50	G1	T17	35	154	PG	100 0 0 0 0	16	Fornminne/ Fångstgropar Luckigt/Gruppställt	Ingen åtgärd				2,5

Avdelningsbeskrivning

Skifte: 1,

Avd nr	Areal ha (-) [Skikt]	Ålder år	Hkl Skikt	SI	Virkesförråd m3sk		Mål-klass	Trädslag T G L Å C	Med diam cm	Beskrivning	Åtgärd Alternativ	A n g	Uttag inkl tillväxt		Löp tillv m3sk per ha
					ha	avd							%	m3sk	
										Självföryngrat i luckorna					
										Olikåldrigt					
9	0,8	60	G1	T16	50	40	PG	100 0 0 0 0	17	Ojämnt	Ingen åtgärd				2,4
										Bitvis luckigt					
10	2,1	75	G1	T17	90	188	PG	100 0 0 0 0	19	Kulturmvård/ Härd	Ingen åtgärd				3
										A= luckiagt					
11	0,9	40	S3	G20	40	34	NS,s	10 0 90 0 0	15	Framtida lövdominans	Alternativ beståndsskötsel – inventering	30-34			2,3
	(-0,1)									Olikåldrigt					
										Varier förråd					
										Naturvård					
12	2,4	105	S2	T19	150	327	PG	100 0 0 0 0	26		Föryngringsavverkning	24-25	100	329	2,9
	(-0,2)										Markberedning (Följd)	26-29			
											Plantering (Följd)	26-29			
											Återväxtkontroll (Följd)	26-29			
13	1,3	75	G1	T21	195	246	PG	90 10 0 0 0	22	Delv bergbundet	Ingen åtgärd				4,9
14	7,6	80	G1	T18	115	863	PG	100 0 0 0 0	19	Fornminne/ tjärdal	Ingen åtgärd				3,4
	(-0,1)									Kulturmvård/ Härdar					

Avdelningsbeskrivning

Skifte: 1,

Avd nr	Areal ha (-) [Skikt]	Ålder år	Hkl Skikt	SI	Virkesförråd m3sk		Mål-klass	Trädslag T G L Å C	Med diam cm	Beskrivning	Åtgärd Alternativ	A n g	Uttag inkl tillväxt		Löp tillv m3sk per ha
					ha	avd							%	m3sk	
15	9,3	40	G1	T18	50	452	NS,s	100 0 0 0 0	15	Fornminne/ Rengärda, Fångstgropar	Underväxtröjning före gallring (Förberedande)	24-25			3,9
	(-0,3)									Varier förråd					
										Bitvis luckigt					
										A=Lucka med självföryngrat.					
										Naturvård					
16	5	50	G1	T17	55	265	PG	100 0 0 0 0	15	Fornminne/ Rengärda	Ingen åtgärd				3,3
	(-0,2)									A=Större lucka					
17	30	75	G1	T17	90	2 699	PG	100 0 0 0 0	18	Fornminne/ Tjärdal	Ingen åtgärd				2,9
										Varier förråd					
										Bitvis luckigt					
18	11,1	55	G1	T16	60	664	PG	100 0 0 0 0	16	A=Luckigt, hugget vindfällor	Ingen åtgärd				3,2
										Hugget vindfällor i beståndet.					
										Olikåldrigt					
										Varier förråd					
19	8,5	65	G1	T18	90	768	PG	100 0 0 0 0	17	Fornminne/ Viste	Ingen åtgärd				3,4
										Kulturmvård/ Hårdar					
										Varier förråd					
										Olikåldrigt					
20	6,6	70	G1	T19	95	627	PG	100 0 0 0 0	19	Varier förråd	Ingen åtgärd				3,4

Avdelningsbeskrivning

Skifte: 1,

Avd nr	Areal ha (-) [Skikt]	Ålder år	Hkl Skikt	SI	Virkesförråd m3sk		Mål-klass	Trädslag T G L Å C	Med diam cm	Beskrivning	Åtgärd Alternativ	A n g	Uttag inkl tillväxt		Löp tillv m3sk per ha
					ha	avd							%	m3sk	
21	19,3	50	G1	T18	45	870	PG	100 0 0 0 0	16	Fornminne/ Tjärdal	Ingen åtgärd				2,8
										Kulturmvård/ Tjärdal					
										A=Luckor med självföryngrat i.					
										Luckigt/Gruppställt					
22	4,8	70	G1	T18	105	502	PG	85 15 0 0 0	19		Ingen åtgärd				3,6
23	43									Myr					
										Fornminne/ Fångstanläggning, rävtana m.m.					
24	2,5									Vatten					

NS

Skogliga data

Areal: 0,8 ha

Ståndortsindex: G20

Huggningsklass: S3

Skikttyp	Ålder	Virkesförråd						
		Totalt m3sk	m3sk/ha	Tall %	Gran %	Löv %	Ädellöv %	Contorta %
Huvud	40	34	40	10		90		
ÖF								
Skärm								
Underväxt								
Annan								
Summa		34	40	10		90		

Beskrivning: Yngre lövdominerat bestånd på fuktig mark längs knipstombäcken.

Mål/syfte: Främja lövet och skapa grovt löv.

Åtgärd: Abs.

NS

Skogliga data

Areal: 9 ha

Ståndortsindex: T18

Huggningsklass: G1

Skikktyp	Ålder	Virkesförråd						
		Totalt m3sk	m3sk/ha	Tall %	Gran %	Löv %	Ädellöv %	Contorta %
Huvud	40	452	50	100				
ÖF								
Skärm								
Underväxt								
Annan								
Summa		452	50	100				

Beskrivning: Yngre bitvis luckigt talldominerat bestånd på torr mark främst kråkbär-ljung men även inslag av lav. Fornminnen i form av fångstgropssystem och rengården finns i beståndet. Området nyttjas även idag av rennäringen.

Mål/syfte: Försöka öka naturvärdena tex med att kata träd för att efterlikna brandens påverkan på träd, öka mängden död ved och gynna laven i området.

Åtgärd: Abs.

Kommentarer till Hemberg 1:15

Inventeringsdatum: 2024-09-05

Planläggare: Andreas Lundmark

Skogsägarplanen är resultatet av en fältinventering av din skogsfastighet. Planen kan liknas med en lagerinventering där varje skogsbestånds egenskaper beskrivs i ett avdelningsregister med motsvarande skogskarta. De skogliga åtgärder som anges i skogsägarplanen är förslag till åtgärder som planläggaren lämnar utifrån skogstillståndet. Med utgångspunkt från skogsägarplanen och dina behov hjälper din skogsinspektör dig att upprätta en åtgärdsplan anpassad för din skog.

Inledning

Hemberg 1:15 består av 1 skifte om totalt 192,8 ha varav 145,8 ha är produktiv skogsmark med en beräknad medelbonitet om 3 m³sk/ha. Fastighetens totala virkesförråd uppskattas vid inventeringstillfället till ca 10 585 m³sk.

Fastigheter i planen

Hemberg 1:15

Skogstillstånd och skogsvård

Skogens åldersfördelning är ojämn med en förskjutning mot äldre skog.

Avverkning

Avverkningsförslaget under planperioden omfattar totalt ca 620 m³sk varav 290 m³sk är gallring och 330 m³sk föryngringsavverkning. Ransoneringskravet (max 50 % skog under 20 år) medger i dagsläget föryngringsavverkning av ca 64 ha. Arealen skog yngre än 20 år är 8,8 ha.

Skador på växande skog på fastigheten

Viltskador leder till minskad tillväxt och försämrad virkeskvalitet, särskilt om toppen betas eller bryts. I allra värsta fall kan trädet dö. Utöver allvarliga tekniska skador tillkommer tillväxtförluster till följd av upprepade älgbetning. Sambandet mellan tillväxtförluster och årlig nybetning är tydligt. Exempel från långsiktiga mätningar av hårt betade tallungskogar visar på mycket stora tillväxtförluster 30 år efter att betet har upphört.

Tillväxtsiffrorna är inte korrigerade för den nedsättning i tillväxt som beror på älgbete eller andra skador.

Något att tänka på när gallring utförs i äldre oskötta skogar som passerat 16 meter i medelhöjd, är att risken ökar avsevärt för framtida stormfällningar och snöbrott.

Naturvärden och sociala värden

Minst 5 % av den produktiva skogsmarksarealen är avsatt till målklassen NO (Naturvård Orört) eller målklassen NS (Naturvård Sköttsel) enligt PEFC- standard.

Det finns inga nyckelbiotoper, biotopskydd, naturvårdsavtal eller naturreservat registrerade på fastigheten.

Åtgärder på områden som omfattas av Natura 2000 ska utföras med extra hänsyn. OBS! Natura 2000 områden på skogsmark kan vara belagda med restriktioner och objektets bevarandeplan måste gås igenom. Det finns flera områden på fastigheten som berörs av Natura 2000.

För att uppfylla kraven enligt PEFC ska skogsbruket, där naturliga föryngringsbetingelser finns, bedrivas så att minst 5 % av den friska och fuktiga skogsmarksarealen domineras av löv. På innehav med enhetligt ägande med en areal mindre än 20 ha produktiv skogsmark är detta inte ett krav enligt PEFC. I planen föreslås bevara eller öka lövandelen i avdelningar som bedöms ha förutsättningar för en lövandel om minst 50 %. Dessa avdelningar har beskrivningskoden "Framtida lövdominans". Om arealen inte uppnår 5 % av den friska och fuktiga marken uppmanar vi till att skapa ytterligare lövdominerade bestånd efter framtida

föryngringsavverkningar.

Kulturmiljövärden

Det finns flera kulturmiljövärden registrerade i kulturmiljöregistret. I kartan markeras kulturlämningar med ett K och fornlämningar med ett run-R.

Vägar

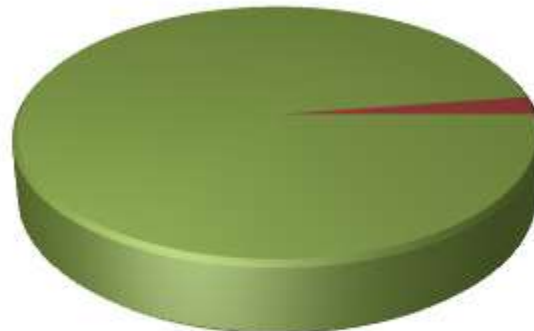
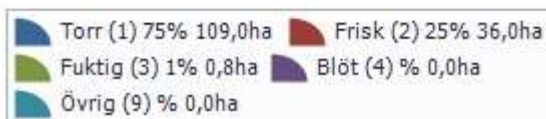
Befintliga vägar

- Det befintliga vägnätet är av gott skick.

Sammanställning lövdominerade bestånd

Fördelning fuktklass på produktiv skogsmark

Trädslagsfördelning på frisk/fuktig skogsmark



Fastigheten utgörs till 145,8 ha av produktiv skogsmark. Av denna är 36,8 ha (25,3 %) frisk och fuktig skogsmark.

Befintligt lövdominerade bestånd

Bestånd med lövandel > 50% och fuktklass = frisk eller fuktig

Skifte - Avd	Ålder	Trädslag T G L Ä C	Areal ha	Andel av frisk + fuktig	Målklass
1 - 11	40	10 0 90 0 0	0,8	2,3%	NS
Summa			0,8	2,3%	
Summa(NO + NS)			0,8	2,3%	
Summa(PG + K)			0,0	0,0%	

Framtida lövdominerade bestånd

Bestånd med beskrivningskod = "Framtida lövdominans" och fuktklass = frisk eller fuktig

Skifte - Avd	Ålder	Trädslag T G L Ä C	Areal ha	Andel av frisk + fuktig	Målklass
1 - 11	40	10 0 90 0 0	0,8	2,3%	NS
Summa			0,8	2,3%	
Summa(NO + NS)			0,8	2,3%	
Summa(PG + K)			0,0	0,0%	