

# Skogsbruksplan

<b>Fastighet</b>	Österås 1:26, 2:8
<b>Församling</b>	Själevad
<b>Kommun</b>	Örnsköldsvik
<b>Län</b>	Västernorrlands län

<b>Inventeringstidpunkt</b>	2025-05-02
<b>Planen avser tiden</b>	2025-05-02 - 2035-05-02
<b>Framskriven t.o.m.</b>	2026-05-02



# Sammanställning över fastigheten

Arealer	hektar	%
Produktiv skogsmark	41,1	83
Impediment myr	3,2	6,5
Impediment berg	5,0	10,1
Inägomark	0,0	0
Linjer: väg/ledning/vatten	0,2	0,4
Övrig areal	0,0	0
<b>Summa landareal</b>	<b>49,5</b>	
Summa vatten	1,6	

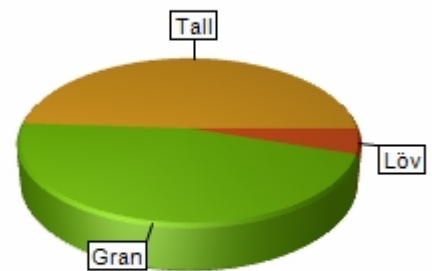
## Virkesförråd

	m3sk	%
Tall	1 677	49
Gran	1 588	46
Löv	156	5
Ädellöv		
Contorta		

Totalt  
m3sk  
3 421

Medeltal  
m3sk per ha  
83

Naturvårdsvolym  
m3sk



## Bonitet och tillväxt

Fastighetens medelbonitet är beräknad till  
m3sk per ha  
3,7

Tillväxt per år vid framskrivningstidpunkten uppskattad till cirka  
m3sk  
49

## Avverkningsförslag

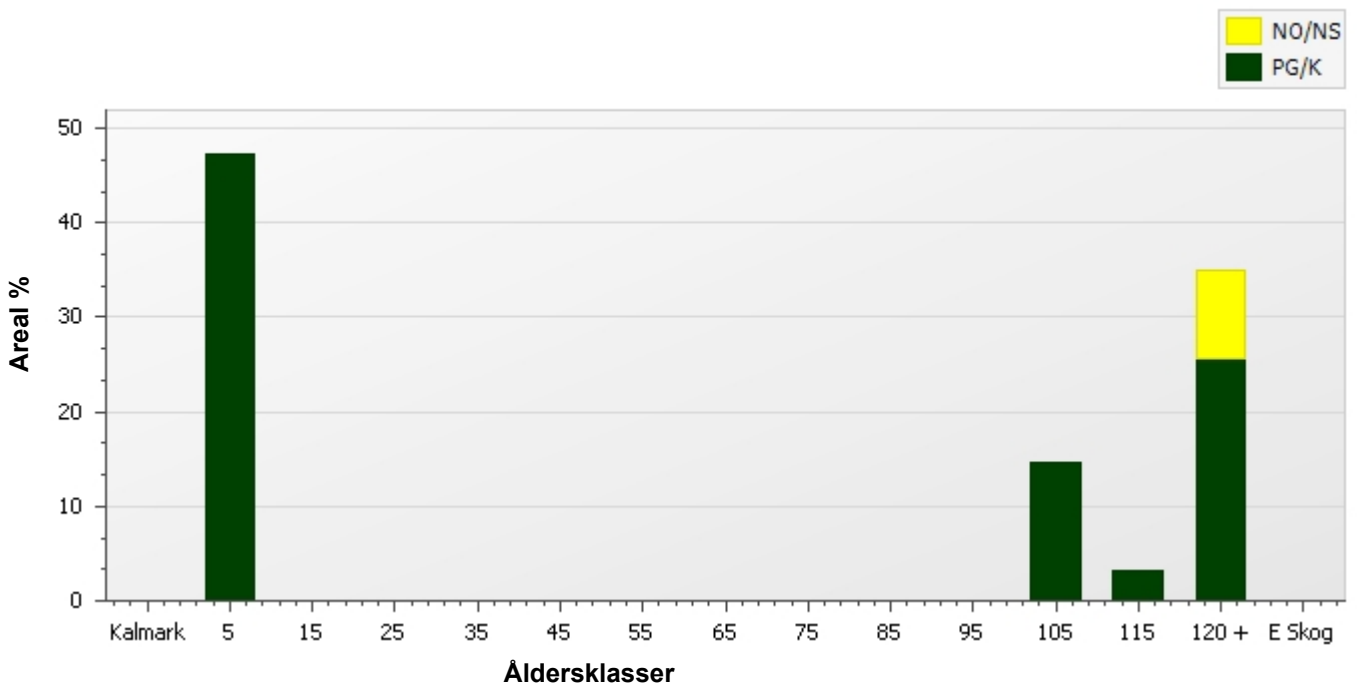
Totalt under perioden  
m3sk  
2 293

Varav gallring m3sk och förnygringsavverkning 2 293 m3sk

# Skogens fördelning på åldersklasser

Åldersklass	Areal		Virkesförråd						
	ha	%	Totalt m3sk	m3sk /ha	Tall %	Gran %	Löv %	Ädellöv %	Contorta %
Kalmark	0,0								
- 9 år	19,4	47	116	6	76	9	15		
10 - 19	0,0								
20 - 29	0,0								
30 - 39	0,0								
40 - 49	0,0								
50 - 59	0,0								
60 - 69	0,0								
70 - 79	0,0								
80 - 89	0,0								
90 - 99	0,0								
100 - 109	6,0	15	778	129	77	22	1		
110 - 119	1,3	3	186	138		95	5		
120 +	14,3	35	2 341	163	42	53	5		
Lågprodskog(E)	0,0								
Överst / Frötr	[0,0]								
Övriga skikt	[0,0]								
Summa/Medel	41,1	100	3 421	83	49	46	5		

## Arealfördelning



# Skogens fördelning på huggningsklasser

Huggningsklass	Areal		Virkesförråd						
	ha	%	Totalt m3sk	m3sk /ha	Tall %	Gran %	Löv %	Ädellöv %	Contorta %
Kalmark K1	0,0								
K2	0,0								
Röjningsskog R1	0,0								
R2	19,4	47	116	6	76	9	15		
Gallringsskog G1	0,0								
G2	0,0								
Föryngrings- S1	2,3	6	236	102	80	20			
avverknings- S2	15,6	38	2 241	143	60	37	3		
skog S3	3,8	9	828	219	6	85	9		
Lågproducer- E1	0,0								
ande skog E2	0,0								
E3	0,0								
Överst / Frötr ÖF	[0,0]								
Övriga skikt	[0,0]								
<b>Summa/Medel</b>	<b>41,1</b>		<b>3 421</b>	<b>83</b>	<b>49</b>	<b>46</b>	<b>5</b>		

## Huggningsklasser

### Kalmark

#### K1 Kalmark, återväxtåtgärder kvarstår

Mark där åtgärd (-er) behövs för att få en tillfredsställande föryngring.

#### K2 Kalmark där återväxtåtgärder är utförda

Mark som fullständigt behandlats med återväxtåtgärder men där föryngringen inte säkerställts.

### Röjningsskog

#### R1 Yngre röjningsskog

Röjningsskog som är lägre än 1,3 m medelhöjd.

#### R2 Äldre röjningsskog

Röjningsskog som är högre än 1,3 m medelhöjd.

### Gallringsskog

#### G1 Gallringsskog

Gallringsskog som inte uppnått lägsta ålder för föryngringsavverkning.

#### G2 Äldre gallringsskog

Skog som uppnått lägsta ålder för föryngringsavverkning men där nästa lämpliga åtgärd är gallring.

### Föryngringsavverkningsskog

#### S1 Slutavverkningsbar skog

Skog som uppnått lägsta ålder för föryngringsavverkning men har ytterligare tillväxtpotential. Normalt sker ingen föryngringsåtgärd under planperioden.

#### S2 Slutavverkningsmogen skog

Skog som är mogen för föryngringsavverkning. Normalt sker en föryngringsåtgärd under planperioden.

#### S3 Äldre skog som ej bör föryngringsavverkas

Skog som uppnått lägsta ålder för föryngringsavverkning men som ej bör föryngringsavverkas, exempelvis på grund av hänsyn till naturvård, kulturmiljöer, sociala värden eller klimatskäl.

### Lågproducerande skog

#### E1 Restskog

Restskog som lämnats efter avverkning eller som uppkommit på grund av skada.

#### E2 Gles skog

Gles skog eller mark bevuxen med olämpligt trädslag.

#### E3 Skog av hagmarkskaraktär

Gles skog av hagmarkskaraktär.

# Skogens fördelning på målklasser

Målklass	Areal		Virkesförråd		Tillväxt	
	ha	%	m3sk	%	m3sk	%
PG	37,4	90,8	2 594	75,8	233	76,6
K - produktion						
K - naturvård						
NS						
NO	3,8	9,2	828	24,2	71	23,4
Summa	41,2	100,0	3 422	100,0	304	100,0

## Impediment

Myr	3,2 ha
Berg	5,0 ha

## Målklasser

Målklasserna ger information om skogens brukning. Klasserna har följande innebörd:

- PG**                    **Produktion med generell hänsyn**  
Område där målsättningen är skogsproduktion med hänsyn till naturvärden, kulturmiljöer och sociala värden.
- K \***                    **Kombinerade mål**  
Område där hänsyn till naturvärden, kulturmiljöer och/eller sociala värden är större än vid Produktion med generell hänsyn och där hänsynen utgör 10–85 % av arealen.
- NS**                    **Naturvård skötsel**  
Område där målsättningen i första hand är naturvård och där naturvärdena är i behov av återkommande skötsel. NS kan även innehålla höga kulturvärden och sociala värden.
- NO**                    **Naturvård orört**  
Område där målsättningen är naturvård och där naturvärdena gynnas bäst genom fri utveckling.

\* PF enligt Skogsstyrelsen

# Avverkning och tillväxt

## Avverkning

Under gallring och föryngringsavverkning ingår alla lövträdsarter i begreppet löv. I redovisad avverkningsvolym ingår tillväxt från det år planen är framskriven till och t.o.m. medelåret för föreslagen åtgärdsdagspunkt.

Åldersklass	Gallring				Föryngringsavverkning			
	ha	Barr m3sk	Löv m3sk	Totalt m3sk	ha	Barr m3sk	Löv m3sk	Totalt m3sk
<b>Kalmark</b>								
- 9 år								
10 - 19								
20 - 29								
30 - 39								
40 - 49								
50 - 59								
60 - 69								
70 - 79								
80 - 89								
90 - 99								
100 - 109					3,7	548	9	557
110 - 119					1,3	183	9	192
120 +					10,6	1 500	44	1 544
Lågproduktskog(E)								
Övriga skikt								
<b>Summa</b>					15,6	2 231	62	2 293

### Total avverkning

2 293

Högre alt: 2 537 m3sk varav gallring 0 m3sk och föryngringsavverkning 2 537 m3sk

Lägre alt: 2 293 m3sk varav gallring 0 m3sk och föryngringsavverkning 2 293 m3sk

## Tillväxt

I sammanställningen redovisas tillväxt under kvarvarande planperioden samt areal och virkesförråd vid planperiodens slut. Obs: Såväl tillväxt som areal och virkesförråd vid planperiodens slut förutsätter att föreslagna åtgärder utförs.

Åldersklass	Tillväxt			Areal och virkesförråd vid planperiodens slut		
	Barr m3sk	Löv m3sk	Totalt m3sk	ha	m3sk	m3sk/ha
<b>Kalmark</b>						
- 9 år				15,6	66	4
10 - 19	53	17	70	19,4	186	10
20 - 29						
30 - 39						
40 - 49						
50 - 59						
60 - 69						
70 - 79						
80 - 89						
90 - 99						
100 - 109						
110 - 119	77	1	78	2,3	281	121
120 +	146	10	155	3,8	898	238
Lågproduktskog(E)						
Övriga skikt						
<b>Summa</b>	276	27	303	41,1	1 431	35

# Skogsvårdsåtgärder

Blanketten innehåller ett sammandrag av avdelningsvis föreslagna åtgärder.

Sammanställningen förutsätter att samtliga åtgärder enligt grundförslaget utförs.

Åtgärd (F)=Följd (Fb)=Förberedande (A)=Alt.	Angelägenhetsgrad				Summa
	Snarast ha	2 - 5 år ha	6 - 10 år ha	11 - år ha	
(F)Markberedning		15,6			15,6
(F)Plantering	2,2	13,5			15,6
Återväxtkontroll		1,3			1,3
(F)Återväxtkontroll		14,3			14,3
Röjning	8,4	11,0			19,4
(Fb)Underväxtröjning före föryngr	2,5				2,5
Summa ha	13,0	55,8			68,8

# Åtgärdsöversikt

Samtliga avdelningar där åtgärder är föreslagna finns här uppräknade.

## Utföres snarast (2025-2027)

Skifte - Avd	Skikt	Åtgärd (F)=Följd (Fb)=Förberedande (A)=Alt.	Utförs Fr o m	T o m	Areal	Ålder	SI	Volym m3sk/ha	Uttag m3sk inkl. tillv.	Anteckning
3 - 23		Föryngringsavverkning	2025	2026	2,7	131	T15	172	475	
3 - 24		Föryngringsavverkning	2025	2026	3,8	186	T18	131	506	
3 - 25		(A) Föryngringsavverkning	2025	2026	2,3	101	T15	102	244	
3 - 27		Föryngringsavverkning	2025	2026	2,5	131	G20	147	374	
3 - 27		(Fb)Underväxtröjning före föryngr-avv	2025	2026	2,5	131	G20	147		
3 - 28		Föryngringsavverkning	2025	2026	2,2	106	T18	173	386	
3 - 28		(F)Plantering	2025	2026	2,2	106	T18	173		
3 - 29		Föryngringsavverkning	2025	2026	1,5	101	T18	107	171	
3 - 30		Föryngringsavverkning	2025	2026	1,6	136	T16	117	189	
3 - 31		Föryngringsavverkning	2025	2026	1,3	111	G20	138	192	
3 - 33		Röjning	2025	2026	8,4	8	T22	6		

# Åtgärdsöversikt

Utföres inom 2-5år (2028-2031)

Skifte - Avd	Skikt	Åtgärd (F)=Följd (Fb)=Förberedande (A)=Alt.	Utförs Fr o m	T o m	Areal	Ålder	SI	Volym m3sk/ha	Uttag m3sk inkl. tillv.	Anteckning
3 - 20		Röjning	2027	2030	11,0	9	T22	6		
3 - 23		(F)Markberedning	2027	2030	2,7	131	T15	172		
3 - 23		(F)Plantering	2027	2030	2,7	131	T15	172		
3 - 23		(F)Återväxtkontroll	2027	2030	2,7	131	T15	172		
3 - 24		(F)Markberedning	2027	2030	3,8	186	T18	131		
3 - 24		(F)Plantering	2027	2030	3,8	186	T18	131		
3 - 24		(F)Återväxtkontroll	2027	2030	3,8	186	T18	131		
3 - 27		(F)Markberedning	2027	2030	2,5	131	G20	147		
3 - 27		(F)Plantering	2027	2030	2,5	131	G20	147		
3 - 27		(F)Återväxtkontroll	2027	2030	2,5	131	G20	147		
3 - 28		(F)Markberedning	2027	2030	2,2	106	T18	173		
3 - 28		(F)Återväxtkontroll	2027	2030	2,2	106	T18	173		
3 - 29		(F)Markberedning	2027	2030	1,5	101	T18	107		
3 - 29		(F)Plantering	2027	2030	1,5	101	T18	107		
3 - 29		(F)Återväxtkontroll	2027	2030	1,5	101	T18	107		
3 - 30		(F)Markberedning	2027	2030	1,6	136	T16	117		
3 - 30		(F)Plantering	2027	2030	1,6	136	T16	117		
3 - 30		(F)Återväxtkontroll	2027	2030	1,6	136	T16	117		
3 - 31		(F)Markberedning	2027	2030	1,3	111	G20	138		
3 - 31		(F)Plantering	2027	2030	1,3	111	G20	138		
3 - 31		Återväxtkontroll	2027	2030	1,3	111	G20	138		

# Åtgärdsöversikt

Utföres inom 6-10år (2032-2036)

Inga planerade åtgärder finns för detta tidsintervall.

# Åtgärdsöversikt

Utföres efter 11år (2037-2038)

Inga planerade åtgärder finns för detta tidsintervall.

# Avdelningsbeskrivning

Skifte: 3

Avd nr	Areal ha (-) [Skikt]	Ålder år	Hkl Skikt	SI	Virkesförråd m3sk		Mål-klass	Trädslag T G L Å C	Med diam cm	Beskrivning	Åtgärd Alternativ	A n g	Uttag inkl tillväxt		Löp tillv m3sk per ha
					ha	avd							%	m3sk	
20	11,1 (-0,1)	9	R2	T22	6	66	PG	100 0 0 0 0	0		Röjning	27-30	30		0,3
21	1,6 (-0)	141	S3	G22	307	484	NO,b	0 90 10 0 0	31	Nyckelbiotop	Ingen åtgärd				2,3
23	2,7	131	S2	T15	172	466	PG	100 0 0 0 0	24	Varier bonitet	Föryngringsavverkning	25-26	100	475	2,2
										Bergbundet	Markberedning (Följd)	27-30			
										Spår av brand	Plantering (Följd)	27-30			
											Återväxtkontroll (Följd)	27-30			
24	3,9 (-0,1)	186	S2	T18	131	498	PG	60 35 5 0 0	25	Varier dimension	Föryngringsavverkning	25-26	100	506	1,4
										Varier höjd	Markberedning (Följd)	27-30			
											Plantering (Följd)	27-30			
											Återväxtkontroll (Följd)	27-30			
25	2,3	101	S1	T15	102	236	PG	80 20 0 0 0	27	Varier bonitet	Ingen åtgärd				2
										Varier dimension	Föryngringsavverkning (Alternativ )	25-26	100	244	
										Varier höjd					
										Hällmark					
Generell Kommentar:		Ojämn avdelning, både bergbundet och myrmark, skiftande diameter och höjder. Äldre tallar finns, olikåldrigt. Möjligen svåröryngrad mark.													
26	0,7	181	S3	G15	141	95	NO,b	10 85 5 0 0	21	Varierande dimension	Ingen åtgärd				1,3
										Varierande höjder					

# Avdelningsbeskrivning

Skifte: 3

Avd nr	Areal ha (-) [Skikt]	Ålder år	Hkl Skikt	SI	Virkesförråd m3sk		Mål-klass	Trädslag T G L Å C	Med diam cm	Beskrivning	Åtgärd Alternativ	A n g	Uttag inkl tillväxt		Löp tillv m3sk per ha
					ha	avd							%	m3sk	
27	2,5	131	S2	G20	147	365	PG	0 95 5 0 0	26	Topp/stambrott	Underväxtröjning före föryngr-avv (Förberedande )	25-26			2,1
											Föryngringsavverkning	25-26	100	374	
											Markberedning (Följd)	27-30			
											Plantering (Följd)	27-30			
											Återväxtkontroll (Följd)	27-30			
28	2,2	106	S2	T18	173	376	PG	85 15 0 0 0	31	Varier höjd	Föryngringsavverkning	25-26	100	386	2,7
										Olikåldrigt	Plantering (Följd)	25-26			
										Äldre tallar finns	Markberedning (Följd)	27-30			
										Varier bonitet	Återväxtkontroll (Följd)	27-30			
29	1,5	101	S2	T18	107	165	PG	55 40 5 0 0	27	Olikåldrigt	Föryngringsavverkning	25-26	100	171	2,2
										Varier dimension	Markberedning (Följd)	27-30			
											Plantering (Följd)	27-30			
											Återväxtkontroll (Följd)	27-30			
Generell Kommentar: Avdelningen är olikåldrig med överståndare av äldre tall.															
30	1,6	136	S2	T16	117	185	PG	95 5 0 0 0	25	Bergbundet	Föryngringsavverkning	25-26	100	189	1,7
											Inslag håll	Markberedning (Följd)	27-30		
											Varier höjd	Plantering (Följd)	27-30		
											Varier dimension	Återväxtkontroll (Följd)	27-30		
31	1,3	111	S2	G20	138	186	PG	0 95 5 0 0	22	Varier dimension	Föryngringsavverkning	25-26	100	192	2,8

# Avdelningsbeskrivning

Skifte: 3

Avd nr	Areal ha (-) [Skikt]	Ålder år	Hkl Skikt	SI	Virkesförråd m3sk		Mål-klass	Trädslag T G L Å C	Med diam cm	Beskrivning	Åtgärd Alternativ	A n g	Uttag inkl tillväxt		Löp tillv m3sk per ha
					ha	avd							%	m3sk	
										Varier höjder	Återväxtkontroll	27-30			
											Markberedning (Följd)	27-30			
											Plantering (Följd)	27-30			
32	0,5	151	S3	G20	140	73	NO,b	30 60 10 0 0	26		Ingen åtgärd				1,7
33	8,4	8	R2	T22	6	50	PG	45 20 35 0 0	0	Varier bonitet	Röjning	25-26	30		0,2
34	1	126	S3	G18	174	175	NO,b	10 80 10 0 0	29		Ingen åtgärd				2,1
35	1,6									Vatten					
36	3,2									Myr					
37	5									Berg					

# NO

**Skogliga data**

Areal: 1,6 ha

Ståndortsindex: G22

Huggningsklass: S3

Skikttyp	Ålder	Virkesförråd						
		Totalt m3sk	m3sk/ha	Tall %	Gran %	Löv %	Ädellöv %	Contorta %
Huvud	141	484	307		90	10		
ÖF								
Skärm								
Underväxt								
Annan								
Summa		484	307		90	10		

**Beskrivning**

Granskog som omger ett vattendrag. Området är en nyckelbiotop av biotoptypen örtrika bäckdråg, karaktär: hög och jämn luftfuktighet, området är översilat, rik hänglavsförekomst.

**Mål/syfte**

Beståndet lämnas orört för att bevara de naturvärden som finns. Hänglavsrika skogar är ovanliga nedanför fjällnära skog. Lavarna i sig kan vara sällsynta men de är också viktiga för många insekter och spindeldjur som i sin tur är viktig föda för fåglar som skogsmesar och lavskrikor.

Skog som gränsar mot vattendrag har väldigt stor betydelse för livet i vattnet. Skuggande träd gör att temperaturen håller sig på en jämn nivå och träden bidrar med matnedfall i form av växtdelar och insekter till djurlivet i vattnet. Uppemot 90% av den näring som finns i vattnet kan komma från omgivande skog.

**Åtgärd**

Ingen åtgärd.

# NO

**Skogliga data**

Areal: 0,7 ha

Ståndortsindex: G15

Huggningsklass: S3

Skikktyp	Ålder	Virkesförråd						
		Totalt m3sk	m3sk/ha	Tall %	Gran %	Löv %	Ädellöv %	Contorta %
Huvud	181	95	141	10	85	5		
ÖF								
Skärm								
Underväxt								
Annan								
Summa		95	141	10	85	5		

**Beskrivning**

Gammal granskog på fuktig mark som gränsar mot myr. Rikt på hänglavar.

**Mål**

Bevaras för att utvecklas med naturlig succession. I hänglavsrika skogar kan lavarna i sig själv vara sällsynta men de är också viktiga för många insekter och spindeldjur som i sin tur är viktig föda för fåglar som skogsmesar och lavskrikor.

Kantzonerna mellan två olika ekosystem såsom skog och myr blir ofta artrika då här finns stor variation i mikroklimat t.ex. vad gäller solinstrålning och fuktighet. Det gynnar mångfalden av arter. Skogen är också ofta övervintringsplatser för många av djuren som lever på myren.

**Åtgärd**

Ingen åtgärd.

# NO

**Skogliga data**

Areal: 0,5 ha

Ståndortsindex: G20

Huggningsklass: S3

Skikttyp	Ålder	Virkesförråd						
		Totalt m3sk	m3sk/ha	Tall %	Gran %	Löv %	Ädellöv %	Contorta %
Huvud	151	73	140	30	60	10		
ÖF								
Skärm								
Underväxt								
Annan								
Summa		73	140	30	60	10		

**Beskrivning**

Äldre grandominerat bestånd som gränsar mot sjö. Avdelningen ligger brant och blockigt mot sjön. Förekomst av död ved, både liggande och stående. Träd med bohål, grovt löv.

**Mål**

Beståndet lämnas orört för att utvecklas med naturlig succession. Viss mängd död ved finns här i dagsläget och mer kommer att bildas allteftersom äldre träd dukar under och nya etablerar sig. Ett dött träds nedbrytning kan vara under flera decennier och ger under den tiden livsrum åt många svampar, mossor, tickor, ved- och ticklevande insekter samt till de rovdjur som i sin tur lever på de insekterna.

**Åtgärd**

Ingen åtgärd.

# NO

**Skogliga data**

Areal: 1 ha

Ståndortsindex: G18

Huggningsklass: S3

Skikttyp	Ålder	Virkesförråd						
		Totalt m3sk	m3sk/ha	Tall %	Gran %	Löv %	Ädellöv %	Contorta %
Huvud	126	175	174	10	80	10		
ÖF								
Skärm								
Underväxt								
Annan								
Summa		175	174	10	80	10		

**Beskrivning**

Avdelningen ligger mot en myr och består till stor del av gransumpskog med inblandning av främst löv men även tall. Luckor finns samt död ved och lavar.

**Mål**

Beståndet lämnas orört för att utvecklas med naturlig succession. Den fuktiga miljön gör i regel att sumpskogen sällan brinner, vilket bidrar till att miljön är relativt konstant. Detta gynnar många specialiserade arter såsom vissa mossor, lavar, svampar, sniglar, grodor och snäckor. Dessa områden brukar också uppskattas av skogshönsfåglar med kycklingar då kycklingarna har goda möjligheter att hitta mat i form av insekter här.

Kantzonerna mellan två olika ekosystem såsom skog och myr blir ofta artrika då här finns stor variation i mikroklimat t.ex. vad gäller solinstrålning och fuktighet. Det gynnar mångfalden av arter. Skogen är också ofta övervintringsplats för många av djuren som lever på myren.

**Åtgärd**

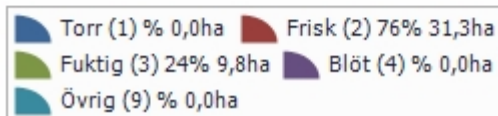
Ingen åtgärd.

# Kommentarer till Österås 1:26, 2:8

Skogsplan.Kommentar

# Sammanställning lövdominerade bestånd

## Fördelning fuktklass på produktiv skogsmark



Fastigheten utgörs till 41,1 ha av produktiv skogsmark. Av denna är 41,1 ha (100,0 %) frisk och fuktig skogsmark.

## Befintligt lövdominerade bestånd

Bestånd med lövandel > 50% och fuktklass torr, frisk, fuktig, blöt eller övrig

Skifte - Avd	Ålder	Trädslag T G L Ä C	Fuktklass	Areal ha	Andel av frisk + fuktig	Målklass
Summa				0,0	0,0%	
Summa(NO + NS)				0,0	0,0%	
Summa(PG + K)				0,0	0,0%	

## Framtida lövdominerade bestånd

Bestånd med beskrivningskod = "Framtida lövdominans" och fuktklass torr, frisk, fuktig, blöt eller övrig

Skifte - Avd	Ålder	Trädslag T G L Ä C	Fuktklass	Areal ha	Andel av frisk + fuktig	Målklass
Summa				0,0	0,0%	
Summa(NO + NS)				0,0	0,0%	
Summa(PG + K)				0,0	0,0%	