

# Skogsbruksplan

<b>Fastighet</b>	Föllinge-Nyland 1:43
<b>Församling</b>	Föllingebygden
<b>Kommun</b>	Krokom
<b>Län</b>	Jämtlands län

<b>Inventeringstidpunkt</b>	2020-06-08
<b>Planen avser tiden</b>	2020-06-08 - 2030-06-08
<b>Framskriven t.o.m.</b>	2026-06-08



# Sammanställning över fastigheten

Arealer	hektar	%
Produktiv skogsmark	47,5	87,6
Impediment myr	0,4	0,7
Impediment berg	0,0	0
Inägomark	0,0	0
Linjer: väg/ledning/vatten	2,9	5,4
Övrig areal	3,4	6,3
<b>Summa landareal</b>	<b>54,2</b>	
Summa vatten	0,0	

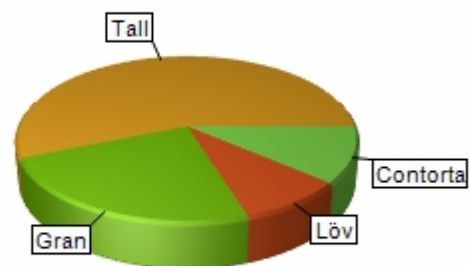
## Virkesförråd

	m3sk	%
<b>Tall</b>	1 914	56
<b>Gran</b>	829	24
<b>Löv</b>	304	9
<b>Ädellöv</b>		
<b>Contorta</b>	392	11

**Totalt**  
m3sk  
3 440

**Medeltal**  
m3sk per ha  
72

**Naturvårdsvolym**  
m3sk



## Bonitet och tillväxt

Fastighetens medelbonitet är beräknad till  
m3sk per ha  
4

Tillväxt per år vid framskrivnings-tidpunkten uppskattad till cirka  
m3sk  
208

## Avverkningsförslag

**Totalt under perioden**  
m3sk  
713

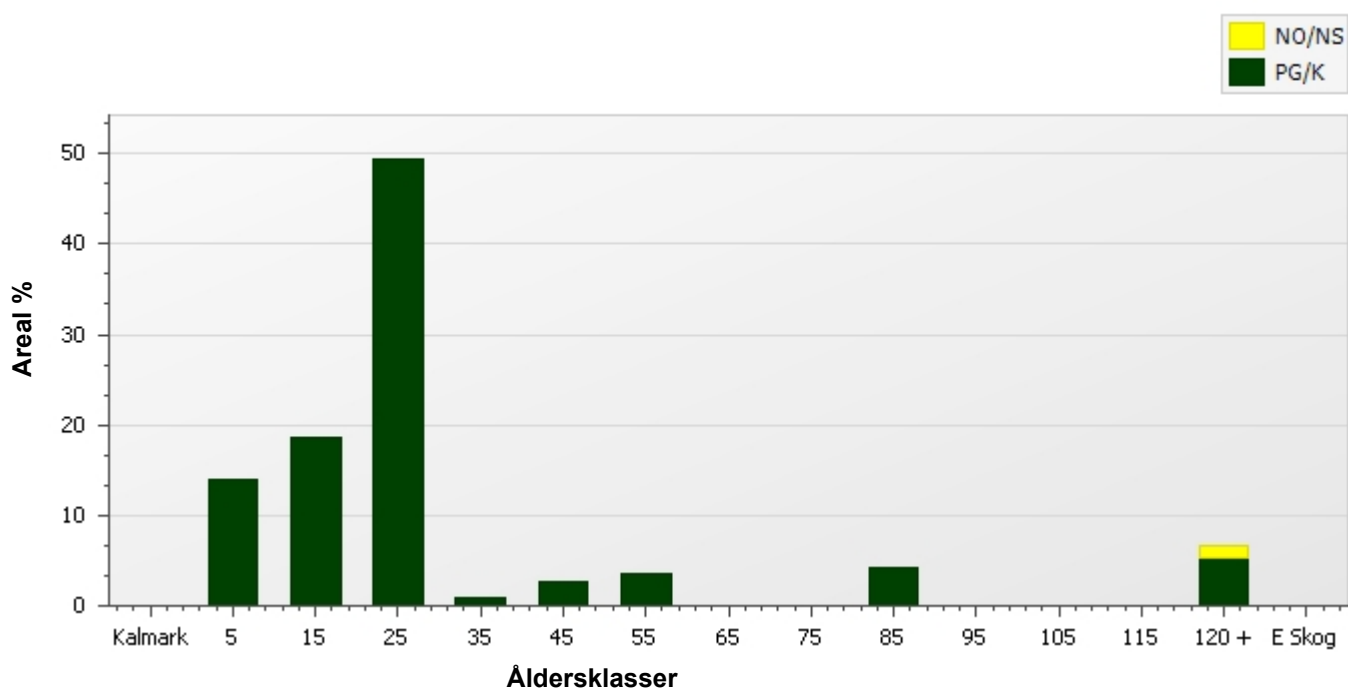
**Varav gallring** 32 m3sk **och förnygringsavverkning** 681 m3sk



# Skogens fördelning på åldersklasser

Åldersklass	Areal		Virkesförråd						
	ha	%	Totalt m3sk	m3sk /ha	Tall %	Gran %	Löv %	Ädellöv %	Contorta %
Kalmark	0,0								
- 9 år	6,7	14	39	6	40	35	25		
10 - 19	8,9	19	74	8	71	10	19		
20 - 29	23,4	49	1 294	55	77	11	12		
30 - 39	0,4	<1	18	43	30	40	30		
40 - 49	1,3	3	380	294	5	15			80
50 - 59	1,7	4	352	211	40	30	5		25
60 - 69	0,0								
70 - 79	0,0								
80 - 89	2,0	4	492	248	40	40	20		
90 - 99	0,0								
100 - 109	0,0								
110 - 119	0,0								
120 +	3,1	7	791	254	62	38			
Lågprodskog(E)	0,0								
Överst / Frötr	[0,0]								
Övriga skikt	[0,0]								
Summa/Medel	47,5	100	3 440	72	56	24	9		11

## Arealfördelning



# Skogens fördelning på huggningsklasser

Huggningsklass	Areal		Virkesförråd						
	ha	%	Totalt m3sk	m3sk /ha	Tall %	Gran %	Löv %	Ädellöv %	Contorta %
Kalmark K1	0,0								
K2	4,0	8	20	5	40	40	20		
Röjningsskog R1	10,9	23	85	8	63	14	22		
R2	0,7	1	9	13	80	10	10		
Gallringsskog G1	26,8	56	2 044	76	57	15	9		19
G2	0,0								
Föryngrings- S1	2,0	4	492	248	40	40	20		
avverknings- S2	2,5	5	670	263	58	42			
skog S3	0,6	1	121	212	90	10			
Lågproducer- E1	0,0								
ande skog E2	0,0								
E3	0,0								
Överst / Frötr ÖF	[0,0]								
Övriga skikt	[0,0]								
<b>Summa/Medel</b>	<b>47,5</b>		<b>3 441</b>	<b>72</b>	<b>56</b>	<b>24</b>	<b>9</b>		<b>11</b>

## Huggningsklasser

### Kalmark

#### K1 Kalmark, återväxtåtgärder kvarstår

Mark där åtgärd (-er) behövs för att få en tillfredsställande föryngring.

#### K2 Kalmark där återväxtåtgärder är utförda

Mark som fullständigt behandlats med återväxtåtgärder men där föryngringen inte säkerställts.

### Röjningsskog

#### R1 Yngre röjningsskog

Röjningsskog som är lägre än 1,3 m medelhöjd.

#### R2 Äldre röjningsskog

Röjningsskog som är högre än 1,3 m medelhöjd.

### Gallringsskog

#### G1 Gallringsskog

Gallringsskog som inte uppnått lägsta ålder för föryngringsavverkning.

#### G2 Äldre gallringsskog

Skog som uppnått lägsta ålder för föryngringsavverkning men där nästa lämpliga åtgärd är gallring.

### Föryngringsavverkningsskog

#### S1 Slutavverkningsbar skog

Skog som uppnått lägsta ålder för föryngringsavverkning men har ytterligare tillväxtpotential. Normalt sker ingen föryngringsåtgärd under planperioden.

#### S2 Slutavverkningsmogen skog

Skog som är mogen för föryngringsavverkning. Normalt sker en föryngringsåtgärd under planperioden.

#### S3 Äldre skog som ej bör föryngringsavverkas

Skog som uppnått lägsta ålder för föryngringsavverkning men som ej bör föryngringsavverkas, exempelvis på grund av hänsyn till naturvård, kulturmiljöer, sociala värden eller klimatskäl.

### Lågproducerande skog

#### E1 Restskog

Restskog som lämnats efter avverkning eller som uppkommit på grund av skada.

#### E2 Gles skog

Gles skog eller mark bevuxen med olämpligt trädslag.

#### E3 Skog av hagmarkskaraktär

Gles skog av hagmarkskaraktär.

# Skogens fördelning på målklasser

Målklass	Areal		Virkesförråd		Tillväxt	
	ha	%	m3sk	%	m3sk	%
PG	46,9	98,7	3 319	96,5	851	99,4
K - produktion						
K - naturvård						
NS						
NO	0,6	1,3	121	3,5	5	0,6
Summa	47,5	100,0	3 440	100,0	856	100,0

## Impediment

Myr	0,4 ha
Berg	0,0 ha

## Målklasser

Målklasserna ger information om skogens brukning. Klasserna har följande innebörd:

- PG**                    **Produktion med generell hänsyn**
- Område där målsättningen är skogsproduktion med hänsyn till naturvärden, kulturmiljöer och sociala värden.
- K \***                    **Kombinerade mål**
- Område där hänsyn till naturvärden, kulturmiljöer och/eller sociala värden är större än vid Produktion med generell hänsyn och där hänsynen utgör 10–85 % av arealen.
- NS**                    **Naturvård skötsel**
- Område där målsättningen i första hand är naturvård och där naturvärdena är i behov av återkommande skötsel. NS kan även innehålla höga kulturvärden och sociala värden.
- NO**                    **Naturvård orört**
- Område där målsättningen är naturvård och där naturvärdena gynnas bäst genom fri utveckling.

\* PF enligt Skogsstyrelsen



# Avdelningsbeskrivning

Skifte: 1

Avd nr	Areal ha (-) [Skikt]	Alder år	Hki Skikt	Sl	Virkesförråd m3sk		Mål-klass	Trädslag T G L A C	Med diam cm	Beskrivning	Åtgärd Alternativ	Å n g	Uttag inkl tillväxt		Löp tillv m3sk per ha
					ha	avd							%	m3sk	
1	0,6	145	S3	T18	212	121	NO, b	90 10 0 0 0	25	Strandskogstyp	Ingen åtgärd				2,2
										Översvämningsområde					
										Gränsar mot lövsjön som ingår i natura 2000.					
2	1,7	26	G1	G20	45	75	PG	20 30 50 0 0	10	Inslag av äldre skog	Underväxtröjning före gallring (Förberedande)	26-27			3,9
											Gallring	28-31	30	32	
3	0,8	16	R2	T20	13	9	PG	80 10 10 0 0	0	Enstaka öf	Röjning	26-27		20	0,3
										Betat					
										Inslag av äldre skog					
4	8,4	10	R1	T20	8	66	PG	70 10 20 0 0	0	Enstaka öf	Ingen åtgärd				0,8
5	1,3	130	S2	T20	244	282	PG	90 10 0 0 0	25		För yngningsavverkning	26-27	100	287	3
											Plantering (Följd)	26-27			
											Markberedning (Följd)	28-31			
6	0,8	150	S2	G18	283	235	PG	30 70 0 0 0	25	Inslag löv	För yngningsavverkning	26-27	100	238	2,6
											Plantering (Följd)	26-30			
											Markberedning (Följd)	28-31			
7	22,8	23	G1	T20	56	1 219	PG	80 10 10 0 0	12	Enstaka öf	Underväxtröjning före gallring (Förberedande)	28-31			6,6

Län: Jämtlands län

Kommun: Krokom

Församling: Föllingebygden

2026-06-26

Fastighet: Föllinge-Nyland 1:43

# Avdelningsbeskrivning

Skifte: 1

Avd nr	Areal ha (-) [Skikt]	Alder år	HKI Skikt	SI	Virkesförråd m3sk		Mål-klass	Trädslag T G L A C	Med diam cm	Beskrivning	Åtgärd Alternativ	A n g	Uttag inkl tillväxt		Löp tillv m3sk per ha
					ha	avd							%	m3sk	
	(-1)									varierande förråd	Ingen åtgärd (Alternativ )				
										Röjt					
8	0,6	155	S2	G20	274	154	PG	40 60 0 0 0	26	Enstaka vf	Förnyngsringssavverkning	26-27	100	155	2,3
										Fuktstråk	Markberedning (Följd)	28-31			
											Plantering (Följd)	28-31			
9	1,7	50	G1	T20	211	352	PG	40 30 5 0 25	21	Olikådrigt	Ingen åtgärd				7,9
	(-0,1)										Underväxtröjning före gallring (Förberedande )	26-27			
											Gallring (Alternativ )	26-27	30	112	
10	0,4	38	G1	G18	43	18	PG	30 40 30 0 0	14	Inslag R2	Ingen åtgärd				3
	(-0)										Underväxtröjning före gallring (Förberedande )	26-27			
											Gallring (Alternativ )	28-31	30	7	
11	2	86	S1	G20	248	492	PG	40 40 20 0 0	23	Delvis försumpat	Ingen åtgärd				3,7
										Olikådrigt					
										Varierande höjd					
										Inslag äldre granskog					
12	1,3	40	G1	G24	294	380	PG	5 15 0 0 80	20	Enstaka öf	Ingen åtgärd				14,8
										Inslag löv	Markberedning (Följd)	28-31			
										Vindfällan	Plantering (Följd)	28-31			

Län: Jämtlands län

Kommun: Krokom

Församling: Föllingebygden

2026-06-26

Fastighet: Föllinge-Nyland 1:43

# Avdelningsbeskrivning

Skifte: 1

Avd nr	Areal ha (-) [Skikt]	Alder år	Hki Skikt	Sl	Virkesförråd m3sk		Mål-klass	Trädslag T G L A C	Med diam cm	Beskrivning	Åtgärd Alternativ	Å n g	Uttag inkl tillväxt		Löp tillv m3sk per ha
					ha	avd							%	m3sk	
13	2,7	9	R1	G22	7	19	PG	40 30 30 0 0	0	Enstaka öf	Ingen åtgärd	26-27	20		0,9
										Lövinslag i fuktiga partier	Plantröjning (Alternativ )				
14	4,3 (-0,3)	5	K2	T22	5	20	PG	40 40 20 0 0	0	Enstaka öf	Återväxtkontroll	26-27			0,1
											Ingen åtgärd (Alternativ )				
15	0,4									Myr					
16	0,1									Annan mark					
17	3,3										Biotopskydd				
18	1										Kraftledning				

Län: Jämtlands län

Kommun: Krokom

Församling: Föllingebygden

2026-06-26

Fastighet: Föllinge-Nyland 1:43

**NO****Skogliga data**

Areal: 0,6 ha

Ståndortsindex: T18

Huggningsklass: S3

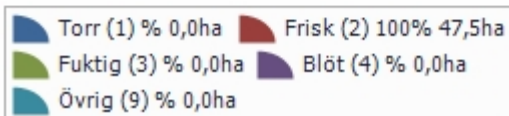
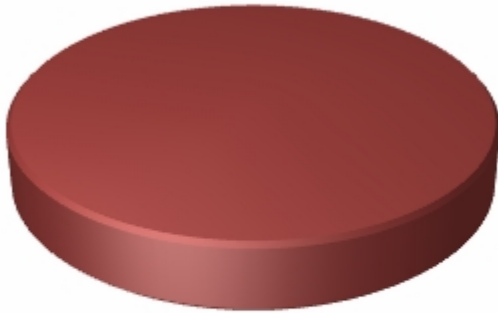
Skikktyp	Ålder	Virkesförråd						
		Totalt m3sk	m3sk/ha	Tall %	Gran %	Löv %	Ädellöv %	Contorta %
Huvud	145	121	212	90	10			
ÖF								
Skärm								
Underväxt								
Annan								
Summa		121	212	90	10			

Gränisar mot lövsjön som ingår i natura 2000.

Strandskog fuktiga inslag

# Sammanställning lövdominerade bestånd

## Fördelning fuktklass på produktiv skogsmark



Fastigheten utgörs till 47,5 ha av produktiv skogsmark. Av denna är 47,5 ha (100,0 %) frisk och fuktig skogsmark.

## Befintligt lövdominerade bestånd

Bestånd med lövandel > 50% och fuktklass torr, frisk, fuktig, blöt eller övrig

Skifte - Avd	Ålder	Trädslag T G L Ä C	Fuktklass	Areal ha	Andel av frisk + fuktig	Målklass
Summa				0,0	0,0%	
Summa(NO + NS)				0,0	0,0%	
Summa(PG + K)				0,0	0,0%	

## Framtida lövdominerade bestånd

Bestånd med beskrivningskod = "Framtida lövdominans" och fuktklass torr, frisk, fuktig, blöt eller övrig

Skifte - Avd	Ålder	Trädslag T G L Ä C	Fuktklass	Areal ha	Andel av frisk + fuktig	Målklass
Summa				0,0	0,0%	
Summa(NO + NS)				0,0	0,0%	
Summa(PG + K)				0,0	0,0%	