

Skogsbruksplan

| | |
|-------------------|---------------------|
| Fastighet | TREHÖRNINGEN 1:39 |
| Församling | Arnäs |
| Kommun | Örnsköldsvik |
| Län | Västernorrlands län |

| | |
|-----------------------------|-------------------------|
| Inventeringstidpunkt | 2020-08-30 |
| Planen avser tiden | 2020-08-30 - 2030-08-30 |
| Framskriven t.o.m. | 2024-10-15 |

Sammanställning över fastigheten

| Arealer | hektar | % |
|----------------------------|-------------|------|
| Produktiv skogsmark | 40,3 | 81,9 |
| Impediment myr | 0,1 | 0,2 |
| Impediment berg | 7,2 | 14,6 |
| Inägomark | 0,0 | 0 |
| Linjer: väg/ledning/vatten | 0,4 | 0,8 |
| Övrig areal | 1,2 | 2,4 |
| Summa landareal | 49,2 | |
| Summa vatten | 0,0 | |

Virkesförråd

| | m3sk | % |
|----------|-------|----|
| Tall | 1 150 | 20 |
| Gran | 3 172 | 56 |
| Löv | 1 358 | 24 |
| Ädellöv | | |
| Contorta | | |

Totalt

m3sk

5 680

Medeltal

m3sk per ha

141

Naturvårdsvolym

m3sk



Bonitet och tillväxt

Fastighetens medelbonitet är beräknad till

m3sk per ha

4,9

Tillväxt per år vid framskrivningstidpunkten uppskattad till cirka

m3sk

271

Avverkningsförslag

Totalt under perioden

m3sk

357

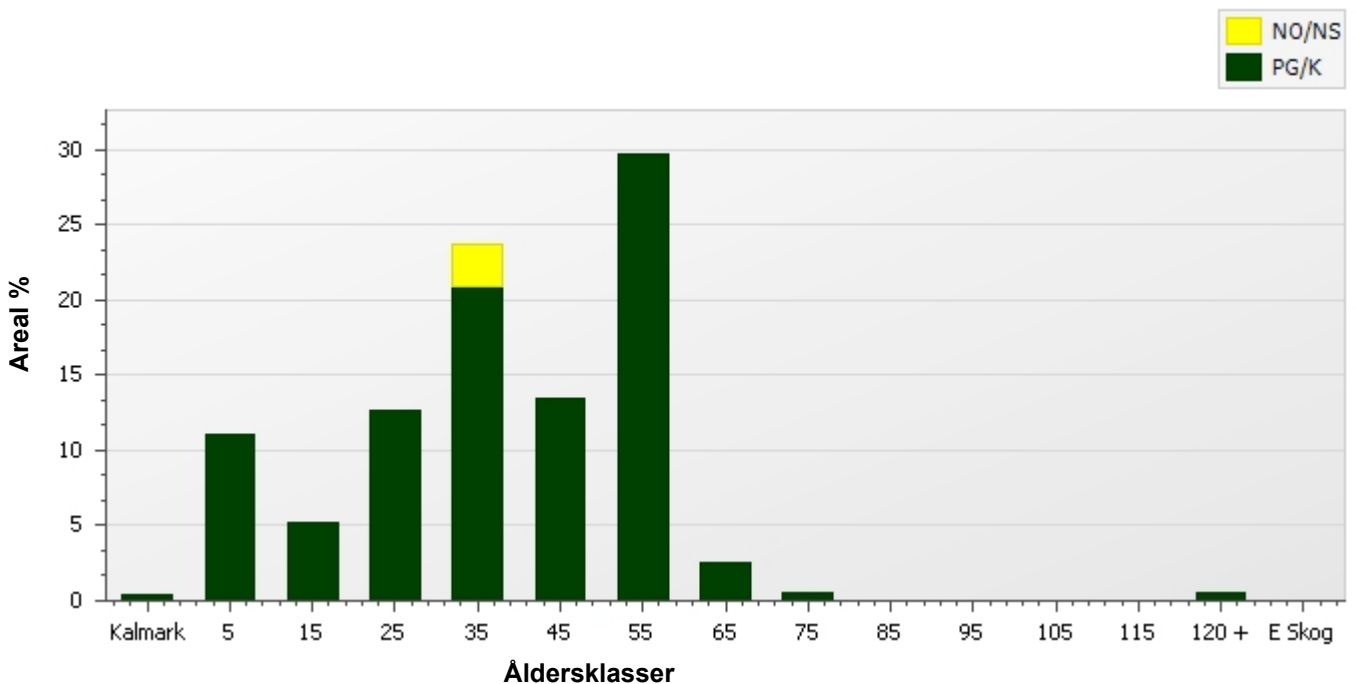
Varav gallring 310 m3sk

och föryngringsavverkning 47 m3sk

Skogens fördelning på åldersklasser

| Åldersklass | Areal | | Virkesförråd | | | | | | |
|----------------|-------|-----|--------------|----------|--------|--------|-------|-----------|------------|
| | ha | % | Totalt m3sk | m3sk /ha | Tall % | Gran % | Löv % | Ädellöv % | Contorta % |
| Kalmark | 0,1 | <1 | | | | | | | |
| - 9 år | 4,5 | 11 | 18 | 4 | 59 | 10 | 30 | | |
| 10 - 19 | 2,1 | 5 | 37 | 18 | 5 | 28 | 67 | | |
| 20 - 29 | 5,1 | 13 | 438 | 86 | 37 | 35 | 28 | | |
| 30 - 39 | 9,6 | 24 | 1 255 | 131 | 50 | 7 | 43 | | |
| 40 - 49 | 5,4 | 14 | 804 | 148 | 8 | 72 | 20 | | |
| 50 - 59 | 12,0 | 30 | 2 765 | 231 | 10 | 73 | 17 | | |
| 60 - 69 | 1,0 | 3 | 270 | 261 | | 100 | | | |
| 70 - 79 | 0,2 | <1 | 46 | 198 | 20 | 10 | 70 | | |
| 80 - 89 | 0,0 | | | | | | | | |
| 90 - 99 | 0,0 | | | | | | | | |
| 100 - 109 | 0,0 | | | | | | | | |
| 110 - 119 | 0,0 | | | | | | | | |
| 120 + | 0,2 | <1 | 47 | 195 | | 100 | | | |
| Lågprodskog(E) | 0,0 | | | | | | | | |
| Överst / Frötr | [0,0] | | | | | | | | |
| Övriga skikt | [0,0] | | | | | | | | |
| Summa/Medel | 40,3 | 100 | 5 680 | 141 | 20 | 56 | 24 | | |

Arefördelning



Skogens fördelning på huggningsklasser

| Huggningsklass | Areal | | Virkesförråd | | | | | | |
|--------------------------|-------|----|--------------|----------|--------|--------|-------|-----------|------------|
| | ha | % | Totalt m3sk | m3sk /ha | Tall % | Gran % | Löv % | Ädellöv % | Contorta % |
| Kalmark K1 | 0,1 | <1 | | | | | | | |
| K2 | 2,9 | 7 | 9 | 3 | 100 | | | | |
| Röjningsskog R1 | 1,6 | 4 | 9 | 6 | 20 | 20 | 60 | | |
| R2 | 2,1 | 5 | 37 | 18 | 5 | 28 | 67 | | |
| Gallringsskog G1 | 25,5 | 63 | 3 662 | 144 | 29 | 46 | 24 | | |
| G2 | 0,0 | | | | | | | | |
| Föryngrings- S1 | 7,9 | 20 | 1 916 | 244 | 3 | 74 | 23 | | |
| avverknings- S2 | 0,2 | <1 | 47 | 195 | | 100 | | | |
| skog S3 | 0,0 | | | | | | | | |
| Lågproducer- E1 | 0,0 | | | | | | | | |
| ande skog E2 | 0,0 | | | | | | | | |
| E3 | 0,0 | | | | | | | | |
| Överst / Frötr ÖF | [0,0] | | | | | | | | |
| Övriga skikt | [0,0] | | | | | | | | |
| Summa/Medel | 40,3 | | 5 680 | 141 | 20 | 56 | 24 | | |

Huggningsklasser

Kalmark

K1 Kalmark, återväxtåtgärder kvarstår

Mark där åtgärd (-er) behövs för att få en tillfredsställande föryngring.

K2 Kalmark där återväxtåtgärder är utförda

Mark som fullständigt behandlats med återväxtåtgärder men där föryngringen inte säkerställts.

Röjningsskog

R1 Yngre röjningsskog

Röjningsskog som är lägre än 1,3 m medelhöjd.

R2 Äldre röjningsskog

Röjningsskog som är högre än 1,3 m medelhöjd.

Gallringsskog

G1 Gallringsskog

Gallringsskog som inte uppnått lägsta ålder för föryngringsavverkning.

G2 Äldre gallringsskog

Skog som uppnått lägsta ålder för föryngringsavverkning men där nästa lämpliga åtgärd är gallring.

Föryngringsavverkningsskog

S1 Slutavverkningsbar skog

Skog som uppnått lägsta ålder för föryngringsavverkning men har ytterligare tillväxtpotential. Normalt sker ingen föryngringsåtgärd under planperioden.

S2 Slutavverkningsmogen skog

Skog som är mogen för föryngringsavverkning. Normalt sker en föryngringsåtgärd under planperioden.

S3 Äldre skog som ej bör föryngringsavverkas

Skog som uppnått lägsta ålder för föryngringsavverkning men som ej bör föryngringsavverkas, exempelvis på grund av hänsyn till naturvård, kulturmiljöer, sociala värden eller klimatskäl.

Lågproducerande skog

E1 Restskog

Restskog som lämnats efter avverkning eller som uppkommit på grund av skada.

E2 Gles skog

Gles skog eller mark bevuxen med olämpligt trädslag.

E3 Skog av hagmarkskaraktär

Gles skog av hagmarkskaraktär.

Skogens fördelning på målklasser

| Målklass | Areal | | Virkesförråd | | Tillväxt | |
|----------------|-------|-------|--------------|-------|----------|-------|
| | ha | % | m3sk | % | m3sk | % |
| PG | 39,1 | 97,0 | 5 572 | 98,1 | 1 825 | 97,7 |
| K - produktion | | | | | | |
| K - naturvård | | | | | | |
| NS | 1,2 | 3,0 | 108 | 1,9 | 43 | 2,3 |
| NO | | | | | | |
| Summa | 40,3 | 100,0 | 5 680 | 100,0 | 1 868 | 100,0 |

Impediment

| | |
|------|--------|
| Myr | 0,1 ha |
| Berg | 7,2 ha |

Målklasser

Målklasserna ger information om skogens brukning. Klasserna har följande innebörd:

- PG** **Produktion med generell hänsyn**
- Område där målsättningen är skogsproduktion med hänsyn till naturvärden, kulturmiljöer och sociala värden.
- K *** **Kombinerade mål**
- Område där hänsyn till naturvärden, kulturmiljöer och/eller sociala värden är större än vid Produktion med generell hänsyn och där hänsynen utgör 10–85 % av arealen.
- NS** **Naturvård skötsel**
- Område där målsättningen i första hand är naturvård och där naturvärdena är i behov av återkommande skötsel. NS kan även innehålla höga kulturvärden och sociala värden.
- NO** **Naturvård orört**
- Område där målsättningen är naturvård och där naturvärdena gynnas bäst genom fri utveckling.

* PF enligt Skogsstyrelsen

Avverkning och tillväxt

Avverkning

Under gallring och föryngringsavverkning ingår alla lövträdsarter i begreppet löv. I redovisad avverkningsvolym ingår tillväxt från det år planen är framskriven till och t.o.m. medelåret för föreslagen åtgärdsdagspunkt.

| Åldersklass | Gallring | | | | Föryngringsavverkning | | | |
|------------------|----------|--------------|-------------|----------------|-----------------------|--------------|-------------|----------------|
| | ha | Barr m3sk | Löv m3sk | Totalt m3sk | ha | Barr m3sk | Löv m3sk | Totalt m3sk |
| Kalmark | | | | | | | | |
| - 9 år | | | | | | | | |
| 10 - 19 | | | | | | | | |
| 20 - 29 | 0,8 | 12 | 19 | 31 | | | | |
| 30 - 39 | 4,8 | 167 | 41 | 208 | | | | |
| 40 - 49 | 1,3 | 49 | 21 | 70 | | | | |
| 50 - 59 | | | | | | | | |
| 60 - 69 | | | | | | | | |
| 70 - 79 | | | | | | | | |
| 80 - 89 | | | | | | | | |
| 90 - 99 | | | | | | | | |
| 100 - 109 | | | | | | | | |
| 110 - 119 | | | | | | | | |
| 120 + | | | | | 0,2 | 47 | | 47 |
| Lågproduktkog(E) | | | | | | | | |
| Övriga skikt | | | | | | | | |
| Summa | 6,9 | 228 | 82 | 310 | 0,2 | 47 | | 47 |

Total avverkning

| | | | | |
|-----|------------|-------------------------|------------------------------------|---------|
| 357 | Högre alt: | 357 m3sk varav gallring | 310 m3sk och föryngringsavverkning | 47 m3sk |
| | Lägre alt: | 357 m3sk varav gallring | 310 m3sk och föryngringsavverkning | 47 m3sk |

Tillväxt

I sammanställningen redovisas tillväxt under kvarvarande planperioden samt areal och virkesförråd vid planperiodens slut. Obs: Såväl tillväxt som areal och virkesförråd vid planperiodens slut förutsätter att föreslagna åtgärder utförs.

| Åldersklass | Tillväxt | | | Areal och virkesförråd vid planperiodens slut | | |
|------------------|--------------|-------------|----------------|---|-------|---------|
| | Barr m3sk | Löv m3sk | Totalt m3sk | ha | m3sk | m3sk/ha |
| Kalmark | | | | | | |
| - 9 år | 13 | | 13 | 3,3 | 23 | 7 |
| 10 - 19 | 3 | 7 | 11 | 2,8 | 40 | 14 |
| 20 - 29 | 6 | 6 | 11 | 0,9 | 28 | 33 |
| 30 - 39 | 329 | 111 | 439 | 5,1 | 846 | 166 |
| 40 - 49 | 241 | 181 | 422 | 9,6 | 1 469 | 153 |
| 50 - 59 | 235 | 57 | 292 | 5,4 | 1 026 | 189 |
| 60 - 69 | 538 | 84 | 622 | 12,0 | 3 387 | 283 |
| 70 - 79 | 52 | | 52 | 1,0 | 322 | 311 |
| 80 - 89 | 1 | 3 | 5 | 0,2 | 51 | 218 |
| 90 - 99 | | | | | | |
| 100 - 109 | | | | | | |
| 110 - 119 | | | | | | |
| 120 + | | | | | | |
| Lågproduktkog(E) | | | | | | |
| Övriga skikt | | | | | | |
| Summa | 1 418 | 449 | 1 868 | 40,3 | 7 191 | 179 |

Skogsvårdsåtgärder

Blanketten innehåller ett sammandrag av avdelningsvis föreslagna åtgärder.

Sammanställningen förutsätter att samtliga åtgärder enligt grundförslaget utförs.

| Åtgärd (F)=Följd (Fb)=Förberedande (A)=Alt. | Angelägenhetsgrad | | | | Summa |
|--|-------------------|----------------|-----------------|---------------|-------|
| | Snarast ha | 2 - 5 år ha | 6 - 10 år ha | 11 - år ha | |
| Återväxtkontroll | 4,5 | | | | 4,5 |
| Röjning | 3,3 | | | | 3,3 |
| (Fb)Underväxtröjning före gallring | 2,2 | | | | 2,2 |
| Inventering | 0,4 | | | | 0,4 |
| Summa ha | 10,4 | | | | 10,4 |

Åtgärdsöversikt

Samtliga avdelningar där åtgärder är föreslagna finns här uppräknade.

Utföres snarast (2023-2025)

| Skifte - Avd | Skikt | Åtgärd (F)=Följd (Fb)=Förberedande (A)=Alt. | Utförs Fr o m | T o m | Areal | Ålder | Sl | Volym m3sk/ha | Uttag m3sk inkl. tillv. | Anteckning |
|--------------|-------|---|---------------|-------|-------|-------|-----|---------------|-------------------------|---|
| 1 - 1 | | Återväxtkontroll | 2024 | 2024 | 0,4 | 2 | T22 | 4 | | |
| 1 - 2 | | Röjning | 2024 | 2024 | 1,6 | 24 | T22 | 95 | | tung eftersatt röjning, Utfört ? |
| 2 - 2 | | Gallring | 2024 | 2024 | 4,8 | 34 | T21 | 144 | 208 | delvis underröjning |
| 1 - 3 | | Återväxtkontroll | 2024 | 2024 | 1,6 | 6 | T22 | 6 | | Självföryngrat ? Trädslagsblandning och röjningsbehov ? |
| 1 - 4 | | Gallring | 2024 | 2024 | 1,3 | 44 | G21 | 174 | 70 | Glest i söder |
| 1 - 4 | | (Fb)Underväxtröjning före gallring | 2024 | 2024 | 1,3 | 44 | G21 | 174 | | |
| 1 - 5 | | Återväxtkontroll | 2024 | 2024 | 2,5 | 2 | T23 | 3 | | |
| 2 - 5 | | Föryngringsavverkning | 2023 | 2024 | 0,2 | 124 | G18 | 195 | 47 | Tas i samband med gallring. OBS ! Arnäsleden |
| 1 - 6 | | Röjning | 2024 | 2024 | 0,4 | 12 | T22 | 19 | | Självföryngrat, mest lövuppslag. Utfört ? |
| 1 - 11 | | Gallring | 2024 | 2024 | 0,8 | 29 | G22 | 106 | 31 | Plocka ur löv för att öppna upp för gran. |
| 1 - 11 | | (Fb)Underväxtröjning före gallring | 2024 | 2024 | 0,8 | 29 | G22 | 106 | | röj bort de allra klenaste lövstammarna men lämna gran |
| 1 - 14 | | Inventering | 2024 | 2024 | 0,4 | 14 | G20 | 15 | | Dags för röjning ? |
| 1 - 15 | | Röjning | 2024 | 2024 | 0,5 | 19 | G21 | 23 | | Utfört ? |
| 1 - 17 | | Röjning | 2024 | 2024 | 0,8 | 12 | G21 | 15 | | igenväxande inäga, Utfört ? |

Åtgärdsöversikt

Utföres inom 2-5år (2026-2029)

Inga planerade åtgärder finns för detta tidsintervall.

Åtgärdsöversikt

Utföres inom 6-10år (2030-2034)

Inga planerade åtgärder finns för detta tidsintervall.

Åtgärdsöversikt

Utföres efter 11år (2035-2036)

Inga planerade åtgärder finns för detta tidsintervall.

Avdelningsbeskrivning

Skifte: 1, Skifte 1

| Avd nr | Areal ha (-) [Skikt] | Ålder år | Hkl Skikt | Sl | Virkesförråd m3sk | | Mål-klass | Trädslag T G L Ä C | Med diam cm | Beskrivning | Åtgärd Alternativ | A n g | Uttag inkl tillväxt | | Löp tillv m3sk per ha |
|---|----------------------|----------|-----------|-----|-------------------|-----|-----------|--------------------|-------------|-------------|--|-------|---------------------|------|-----------------------|
| | | | | | ha | avd | | | | | | | % | m3sk | |
| 1 | 0,4 | 2 | K2 | T22 | 4 | 2 | PG | 100 0 0 0 0 | 0 | | Återväxtkontroll | 24-24 | | | 0,6 |
| 2 | 1,6 | 24 | G1 | T22 | 95 | 154 | PG | 30 50 20 0 0 | 12 | | Röjning | 24-24 | | | 15,8 |
| 3 | 1,7 | 6 | R1 | T22 | 6 | 9 | PG | 20 20 60 0 0 | 0 | Lövuppslag | Återväxtkontroll | 24-24 | | | 0,5 |
| | (-0,1) | | | | | | | | | | | | | | |
| Generell Kommentar: | | | | | | | | | | | | | | | |
| 4 | 1,3 | 44 | G1 | G21 | 174 | 235 | PG | 0 70 30 0 0 | 16 | | Underväxtröjning före gallring (Förberedande) | 24-24 | | | 7,7 |
| | | | | | | | | | | | Gallring | 24-24 | 30 | 70 | |
| Generell Kommentar: Yngre och glesare längst ner i söder. | | | | | | | | | | | | | | | |
| 5 | 2,5 | 2 | K2 | T23 | 3 | 8 | PG | 100 0 0 0 0 | 0 | | Återväxtkontroll | 24-24 | | | 0,8 |
| Generell Kommentar: | | | | | | | | | | | | | | | |
| 6 | 0,4 | 12 | R2 | T22 | 19 | 9 | PG | 20 10 70 0 0 | 0 | Lövuppslag | Röjning | 24-24 | | | 0,9 |
| 7 | 0,2 | 54 | G1 | G19 | 164 | 38 | PG | 20 70 10 0 0 | 18 | | Ingen åtgärd | | | | 6,3 |
| 8 | 0,8 | 54 | G1 | T23 | 208 | 158 | PG | 90 0 10 0 0 | 21 | Gallrat | Ingen åtgärd | | | | 7 |
| Generell Kommentar: Lite löv längst ut mot inägor. | | | | | | | | | | | | | | | |
| 9 | 0,1 | 54 | G1 | G21 | 232 | 24 | PG | 0 100 0 0 0 | 22 | | Ingen åtgärd | | | | 8,5 |

Avdelningsbeskrivning

Skifte: 1, Skifte 1

| Avd nr | Areal ha (-) [Skikt] | Ålder år | Hkl Skikt | Sl | Virkesförråd m3sk | | Mål-klass | Trädslag T G L Ä C | Med diam cm | Beskrivning | Åtgärd Alternativ | A n g | Uttag inkl tillväxt | | Löp tillv m3sk per ha |
|---------------------|----------------------|---|-----------|-----|-------------------|-----|-----------|--------------------|-------------|----------------|--|-------|---------------------|------|-----------------------|
| | | | | | ha | avd | | | | | | | % | m3sk | |
| 10 | 0,8 | 59 | G1 | G21 | 198 | 166 | PG | 20 70 10 0 0 | 21 | Olikåldrigt | Ingen åtgärd | | | | 6,7 |
| 11 | 0,8 | 29 | G1 | G22 | 106 | 88 | PG | 0 40 60 0 0 | 11 | Klent löv | Underväxtröjning före gallring (Förberedande) | 24-24 | | | 8,6 |
| | | | | | | | | | | | Gallring | 24-24 | 35 | 31 | |
| Generell Kommentar: | | Är lämnat för mycke stammar vid röjning. Mycke klent löv. Underröj det klena lövet och om några år blir det att gallra ur björk för att gynna granen under. | | | | | | | | | | | | | |
| 12 | 1,2 | 54 | G1 | G23 | 235 | 290 | PG | 0 90 10 0 0 | 22 | Olikåldrigt | Ingen åtgärd | | | | 8,5 |
| Generell Kommentar: | | Olikåldrig granskog på tidigare inägor. Får stå orört tills avverkning. | | | | | | | | | | | | | |
| 13 | 0,8 | 59 | S1 | B20 | 195 | 151 | PG | 0 0 100 0 0 | 21 | | Ingen åtgärd | | | | 4 |
| 14 | 0,4 | 14 | R2 | G20 | 15 | 6 | PG | 0 50 50 0 0 | 0 | | Inventering | 24-24 | | | 0,2 |
| Generell Kommentar: | | Är lämnat några överståndare, avverkas vi tillfälle. | | | | | | | | | | | | | |
| 15 | 0,5 | 19 | R2 | G21 | 23 | 11 | PG | 0 50 50 0 0 | 0 | Igenväxt inäga | Röjning | 24-24 | | | 3,1 |
| 16 | 0,9 | 49 | G1 | G20 | 111 | 105 | PG | 0 70 30 0 0 | 19 | Olikåldrigt | Ingen åtgärd | | | | 5,6 |
| 17 | 0,8 | 12 | R2 | G21 | 15 | 12 | PG | 0 10 90 0 0 | 0 | Sälgstolar | Röjning | 24-24 | | | 0,2 |
| | | | | | | | | | | | Igenväxt inäga | | | | |
| 18 | 1,2 | 34 | G1 | B20 | 92 | 108 | NS,s | 0 0 100 0 0 | 11 | | Ingen åtgärd | | | | 5,3 |
| 19 | 0,1 | 0 | K1 | B20 | 0 | 0 | PG | 0 0 0 0 0 | | | Ingen åtgärd | | | | 0 |

Avdelningsbeskrivning

Skifte: 1, Skifte 1

| Avd nr | Areal ha (-) [Skikt] | Ålder år | Hkl Skikt | SI | Virkesförråd m3sk | | Mål-klass | Trädslag T G L Ä C | Med diam cm | Beskrivning | Åtgärd Alternativ | A n g | Uttag inkl tillväxt | | Löp tillv m3sk per ha | |
|---------------------|----------------------|----------------------|-----------|----|-------------------|-----|-----------|--------------------|-------------|-------------|-------------------|-------|---------------------|------|-----------------------|--|
| | | | | | ha | avd | | | | | | | % | m3sk | | |
| Generell Kommentar: | | Avverkat för utsikt. | | | | | | | | | | | | | | |
| 100 | 0,1 | | | | | | | | | | | | | | | |
| 101 | 1 | | | | | | | | | | | | | | | |

Avdelningsbeskrivning

Skifte: 2, Skifte 2

| Avd nr | Areal ha (-) [Skikt] | Ålder år | Hkl Skikt | Sl | Virkesförråd m3sk | | Mål-klass | Trädslag T G L Ä C | Med diam cm | Beskrivning | Åtgärd Alternativ | A n g | Uttag inkl tillväxt | | Löp tillv m3sk per ha |
|--------|----------------------|----------|-----------|-----|-------------------|-----|-----------|--------------------|-------------|-------------|-----------------------|-------|---------------------|------|-----------------------|
| | | | | | ha | avd | | | | | | | % | m3sk | |
| 1 | 1,2 | 34 | G1 | T18 | 106 | 126 | PG | 60 20 20 0 0 | 13 | Stenbundet | Ingen åtgärd | | | | 6,3 |
| 2 | 4,9 (-0,1) | 34 | G1 | T21 | 144 | 694 | PG | 80 0 20 0 0 | 15 | | Gallring | 24-24 | 30 | 208 | 6,6 |
| 3 | 2,6 | 29 | G1 | T16 | 74 | 195 | PG | 60 20 20 0 0 | 11 | Bergbundet | Ingen åtgärd | | | | 11,2 |
| 4 | 0,4 | 34 | G1 | G21 | 105 | 37 | PG | 0 80 20 0 0 | 15 | | Ingen åtgärd | | | | 7,6 |
| 5 | 0,2 | 124 | S2 | G18 | 195 | 47 | PG | 0 100 0 0 0 | 21 | | Föryngringsavverkning | 23-24 | 100 | 47 | 3,2 |
| 6 | 0,2 | 74 | S1 | B20 | 198 | 46 | PG | 20 10 70 0 0 | 24 | | Ingen åtgärd | | | | 3 |
| 7 | 2,3 | 59 | S1 | G26 | 221 | 513 | PG | 10 70 20 0 0 | 24 | Gallrat | Ingen åtgärd | | | | 7,1 |
| 8 | 2,1 (-0,1) | 44 | G1 | G25 | 160 | 326 | PG | 20 70 10 0 0 | 17 | | Ingen åtgärd | | | | 8,8 |
| 9 | 1,6 | 54 | G1 | G23 | 207 | 340 | PG | 10 90 0 0 0 | 23 | Gallrat | Ingen åtgärd | | | | 8,2 |
| 10 | 2,4 (-0,1) | 59 | S1 | G26 | 277 | 633 | PG | 0 100 0 0 0 | 25 | | Ingen åtgärd | | | | 9,4 |
| 11 | 1 | 69 | S1 | G26 | 261 | 270 | PG | 0 100 0 0 0 | 26 | Gallrat | Ingen åtgärd | | | | 7,4 |

Avdelningsbeskrivning

Skifte: 2, Skifte 2

| Avd nr | Areal ha (-) [Skikt] | Ålder år | Hkl Skikt | Sl | Virkesförråd m3sk | | Mål-klass | Trädslag T G L Å C | Med diam cm | Beskrivning | Åtgärd Alternativ | A n g | Uttag inkl tillväxt | | Löp tillv m3sk per ha |
|---------------------|----------------------|-------------------------|-----------|-----|-------------------|-----|-----------|--------------------|-------------|------------------|-------------------|-------|---------------------|------|-----------------------|
| | | | | | ha | avd | | | | | | | % | m3sk | |
| 12 | 1,1 | 44 | G1 | G22 | 125 | 139 | PG | 0 80 20 0 0 | 19 | | Ingen åtgärd | | | | 7 |
| Generell Kommentar: | | Olikåldrigt och luckigt | | | | | | | | | | | | | |
| 13 | 0,6 | 54 | G1 | G26 | 268 | 148 | PG | 0 100 0 0 0 | 21 | Genomgallrat | Ingen åtgärd | | | | 10,2 |
| 14 | 2 | 39 | G1 | B20 | 142 | 289 | PG | 0 10 90 0 0 | 17 | Luckigt | Ingen åtgärd | | | | 6,4 |
| 15 | 1,2 | 59 | S1 | G24 | 250 | 303 | PG | 0 50 50 0 0 | 24 | Grov asp i söder | Ingen åtgärd | | | | 6,4 |
| 100 | 7,2 | | | | | | | | | | | | | | |
| 102 | 0,2 | | | | | | | | | | | | | | |

NS

Skogliga data

Areal: 1,2 ha

Ståndortsindex: B20

Huggningsklass: G1

| Skikttyp | Ålder | Virkesförråd | | | | | | |
|-----------|-------|--------------|---------|--------|--------|-------|-----------|------------|
| | | Totalt m3sk | m3sk/ha | Tall % | Gran % | Löv % | Ädellöv % | Contorta % |
| Huvud | 34 | 108 | 92 | | | 100 | | |
| ÖF | | | | | | | | |
| Skärm | | | | | | | | |
| Underväxt | | | | | | | | |
| Annan | | | | | | | | |
| Summa | | 108 | 92 | | | 100 | | |

Beskrivning

Lövdominerat (mycke sälg) bestånd på fuktig mark med kärrtorv eller finjordar som underlag. Buskskikt och undervegetation är rikt och varierat. Tidigare har området använts för bete och/eller slåtter.

Mål

Bibehålla ett tillstånd av förändring (ständig förnyring och avdöende - successionsstadium) med stor mängd död ved. Fuktigheten/vattenflödet är en förutsättning för områdets fortsatta utveckling.

Åtgärd

inga åtgärder

Kommentarer till TREHÖRNINGEN 1:39

Presentation av fastigheten

Allmänt om fastigheten

Fastighetens läge och storlek

Fastigheten Trehörningen 1:39 är beläget norr om Arnäs och är uppdelat i 2 st skiften. Fastighetens totala areal är 48,9 hektar och den produktiva skogsmarksarealen uppgår till ca 40 hektar.

Beskrivning

Granskog är dominerande på fastigheten. Medelboniteten är 4,9 m³sk/hektar och år. Blåbär och gräs på frisk mark är dominerande marktyp.

Stora arealer är igenväxta inägor.

Produktion - förutsättningar och målförslag

Skogsmarkens förutsättningar

Markerna varierar från svagt sluttande lider till mer skarpa bergbundna områden. Genom täta föryngringar och höga stamtal i kombination med kvalitetsinriktade röjningar nås en bra grund för god kvalitetsutveckling. Den dominerande återbesogningsformen bör vara markberedning och plantering eller sådd.

Trädslagsfördelning

Den nuvarande trädslagsfördelningen är 20 % tall, 56 % gran och 24 % löv.

Åldersklassfördelning

Fastighetens åldersklassfördelning är bra. Stor andel i åldersspannet 35-55 år där tillväxten är hög.

Skogsvård

Den skogsvård som är aktuell är framför allt röjning. Skulle även vilja markbereda och plantera avd 1-3. För bra mark att bara lämna till självföryngring, blir bara lövuppslag.

Naturvård - förutsättningar och målförslag

Allmän naturvärdesbedömning och förslag till målklasser

De föreslagna målen i varje skogsbestånd syftar till att skapa en kostnadseffektiv och biologisk funktionell avvägning mellan produktion och miljö. Med kunskaper om landskapet och dess biologiska bristfaktorer och speciella arter, har planläggaren bedömt varje bestånds förutsättningar att bevara eller återskapa naturvärden. Förslagen till målkoderna PG, PF, NS och NO har styrts av helhetsbilden över fastighetens produktions och miljöförutsättningar.

Kulturmiljöer

Ligger ett fornminne registrerat på södra delen av skifte 2. Förutom det har inga speciella kulturmiljöer hittats på fastigheten, detta betyder dock inte att sådana kan finnas på fastigheten.

Naturvärden och förslag på åtgärder

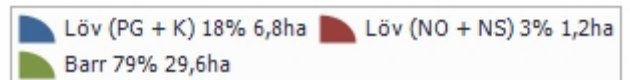
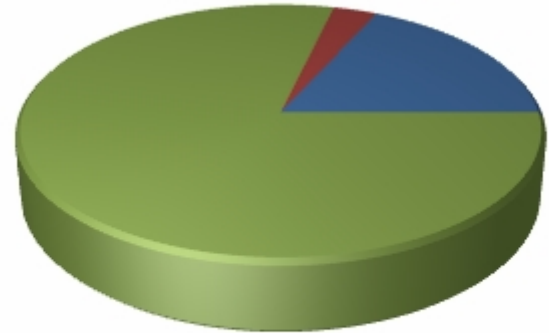
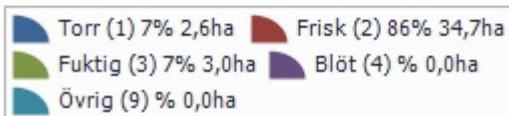
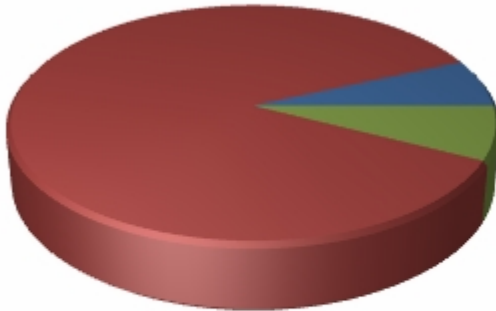
Fastighetens naturvärden är mestadels knutet till lövbiotoper.

Andelen naturområden på fastigheten uppgår till 3,0 % av arealen.

Sammanställning lövdominerade bestånd

Fördelning fuktklass på produktiv skogsmark

Trädslagsfördelning på frisk/fuktig skogsmark



Fastigheten utgörs till 40,3 ha av produktiv skogsmark. Av denna är 37,6 ha (93,4 %) frisk och fuktig skogsmark.

Befintligt lövdominerade bestånd

Bestånd med lövandel > 50% och fuktklass = frisk eller fuktig

| Skifte - Avd | Ålder | Trädslag T G L Ä C | Areal ha | Andel av frisk + fuktig | Målklass |
|----------------|-------|-----------------------|-------------|----------------------------|----------|
| 1 - 3 | 6 | 20 20 60 0 0 | 1,6 | 4,2% | PG |
| 1 - 6 | 12 | 20 10 70 0 0 | 0,4 | 1,2% | PG |
| 1 - 11 | 29 | 0 40 60 0 0 | 0,8 | 2,2% | PG |
| 1 - 13 | 59 | 0 0 100 0 0 | 0,8 | 2,1% | PG |
| 1 - 17 | 12 | 0 10 90 0 0 | 0,8 | 2,1% | PG |
| 1 - 18 | 34 | 0 0 100 0 0 | 1,2 | 3,1% | NS |
| 2 - 6 | 74 | 20 10 70 0 0 | 0,2 | 0,6% | PG |
| 2 - 14 | 39 | 0 10 90 0 0 | 2,0 | 5,4% | PG |
| Summa | | | 7,8 | 20,8% | |
| Summa(NO + NS) | | | 1,2 | 3,1% | |
| Summa(PG + K) | | | 6,7 | 17,7% | |

Framtida lövdominerade bestånd

Bestånd med beskrivningskod = "Framtida lövdominans" och fuktklass = frisk eller fuktig

| Skifte - Avd | Ålder | Trädslag T G L Ä C | Areal ha | Andel av frisk + fuktig | Målklass |
|----------------|-------|-----------------------|-------------|----------------------------|----------|
| Summa | | | 0,0 | 0,0% | |
| Summa(NO + NS) | | | 0,0 | 0,0% | |

| | | |
|---------------|-----|------|
| Summa(PG + K) | 0,0 | 0,0% |
|---------------|-----|------|