

Skogsbruksplan

| | |
|-------------------|---------------------|
| Fastighet | Utby 3:5 |
| Församling | Nätra |
| Kommun | Örnsköldsvik |
| Län | Västernorrlands län |

| | |
|-----------------------------|-------------------------|
| Inventeringstidpunkt | 2024-05-29 |
| Planen avser tiden | 2024-05-29 - 2034-05-29 |
| Framskriven t.o.m. | 2024-05-29 |



Sammanställning över fastigheten

| Arealer | hektar | % |
|----------------------------|-------------|------|
| Produktiv skogsmark | 27,0 | 49,7 |
| Impediment myr | 0,3 | 0,6 |
| Impediment berg | 19,7 | 36,3 |
| Inägomark | 3,5 | 6,4 |
| Linjer: väg/ledning/vatten | 0,4 | 0,7 |
| Övrig areal | 3,4 | 6,3 |
| Summa landareal | 54,3 | |
| Summa vatten | 0,0 | |

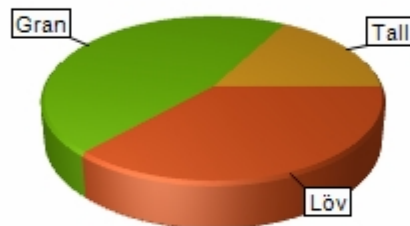
Virkesförråd

| | m3sk | % |
|----------|------|----|
| Tall | 302 | 17 |
| Gran | 808 | 46 |
| Löv | 663 | 37 |
| Ädellöv | | |
| Contorta | | |

Totalt
m3sk
1 773

Medeltal
m3sk per ha
66

Naturvårdsvolym
m3sk



Bonitet och tillväxt

Fastighetens medelbonitet är beräknad till
m3sk per ha
4,5

Tillväxt per år vid framskrivningstidpunkten uppskattad till cirka
m3sk
95

Avverkningsförslag

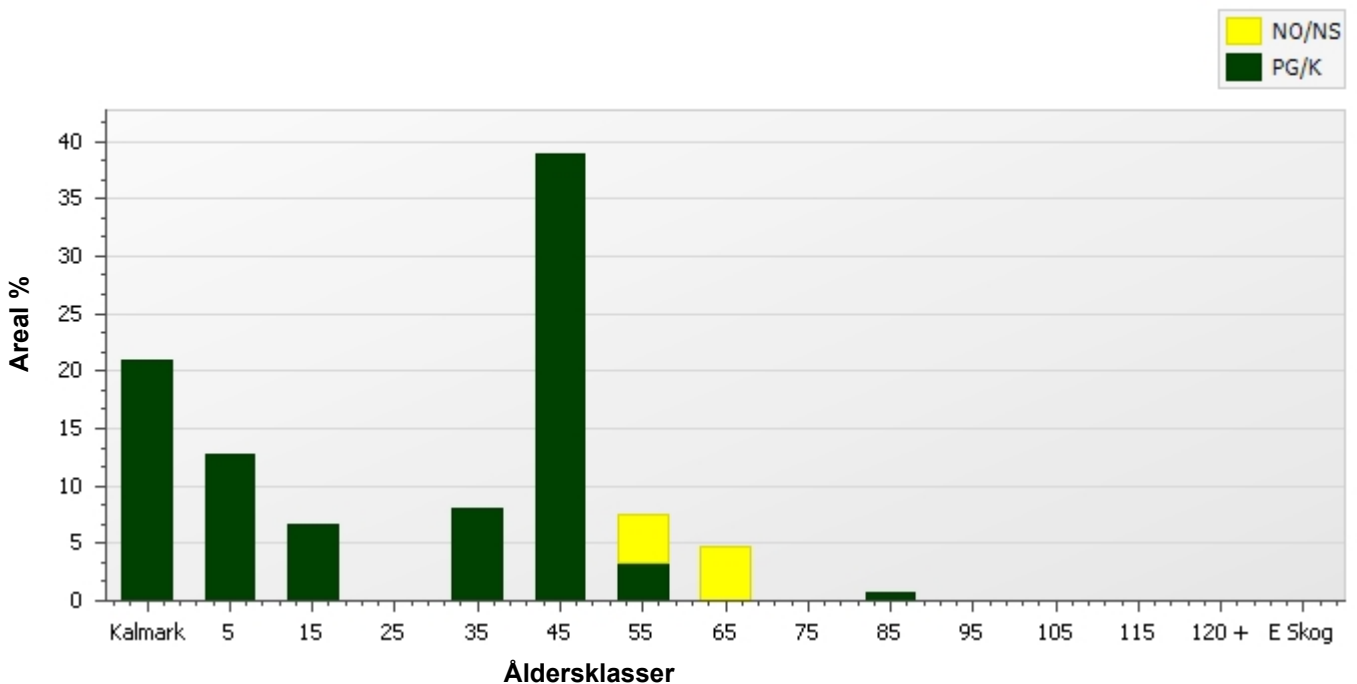
Totalt under perioden
m3sk
91

Varav gallring 91 m3sk och föryngringsavverkning m3sk

Skogens fördelning på åldersklasser

| Åldersklass | Areal | | Virkesförråd | | | | | | |
|--------------------|-------------|------------|--------------|-----------|-----------|-----------|-----------|-----------|------------|
| | ha | % | Totalt m3sk | m3sk /ha | Tall % | Gran % | Löv % | Ädellöv % | Contorta % |
| Kalmark | 5,7 | 21 | | | | | | | |
| - 9 år | 3,5 | 13 | 7 | 2 | 4 | 52 | 44 | | |
| 10 - 19 | 1,8 | 7 | 17 | 10 | 14 | 58 | 28 | | |
| 20 - 29 | 0,0 | | | | | | | | |
| 30 - 39 | 2,2 | 8 | 241 | 112 | 13 | 54 | 34 | | |
| 40 - 49 | 10,5 | 39 | 1 009 | 96 | 20 | 55 | 24 | | |
| 50 - 59 | 2,0 | 7 | 278 | 137 | 23 | 28 | 50 | | |
| 60 - 69 | 1,3 | 5 | 187 | 145 | | 10 | 90 | | |
| 70 - 79 | 0,0 | | | | | | | | |
| 80 - 89 | 0,2 | <1 | 35 | 200 | | 35 | 65 | | |
| 90 - 99 | 0,0 | | | | | | | | |
| 100 - 109 | 0,0 | | | | | | | | |
| 110 - 119 | 0,0 | | | | | | | | |
| 120 + | 0,0 | | | | | | | | |
| Lågprodskog(E) | 0,0 | | | | | | | | |
| Överst / Frötr | [0,0] | | | | | | | | |
| Övriga skikt | [0,0] | | | | | | | | |
| Summa/Medel | 27,0 | 100 | 1 774 | 66 | 17 | 46 | 37 | | |

Arealfördelning



Skogens fördelning på huggningsklasser

| Huggningsklass | Areal | | Virkesförråd | | | | | | |
|-------------------|-------|----|--------------|----------|--------|--------|-------|-----------|------------|
| | ha | % | Totalt m3sk | m3sk /ha | Tall % | Gran % | Löv % | Ädellöv % | Contorta % |
| Kalmark K1 | 5,7 | 21 | | | | | | | |
| K2 | 0,0 | | | | | | | | |
| Röjningsskog R1 | 0,0 | | | | | | | | |
| R2 | 5,3 | 19 | 24 | 5 | 11 | 56 | 32 | | |
| Gallringsskog G1 | 13,5 | 50 | 1 389 | 103 | 22 | 53 | 25 | | |
| G2 | 0,0 | | | | | | | | |
| Föryngrings- S1 | 0,0 | | | | | | | | |
| avverknings- S2 | 0,0 | | | | | | | | |
| skog S3 | 2,6 | 10 | 359 | 138 | | 14 | 86 | | |
| Lågproducer- E1 | 0,0 | | | | | | | | |
| ande skog E2 | 0,0 | | | | | | | | |
| E3 | 0,0 | | | | | | | | |
| Överst / Frötr ÖF | [0,0] | | | | | | | | |
| Övriga skikt | [0,0] | | | | | | | | |
| Summa/Medel | 27,0 | | 1 772 | 66 | 17 | 46 | 37 | | |

Huggningsklasser

Kalmark

K1 Kalmark, återväxtåtgärder kvarstår

Mark där åtgärd (-er) behövs för att få en tillfredsställande föryngring.

K2 Kalmark där återväxtåtgärder är utförda

Mark som fullständigt behandlats med återväxtåtgärder men där föryngringen inte säkerställts.

Röjningsskog

R1 Yngre röjningsskog

Röjningsskog som är lägre än 1,3 m medelhöjd.

R2 Äldre röjningsskog

Röjningsskog som är högre än 1,3 m medelhöjd.

Gallringsskog

G1 Gallringsskog

Gallringsskog som inte uppnått lägsta ålder för föryngringsavverkning.

G2 Äldre gallringsskog

Skog som uppnått lägsta ålder för föryngringsavverkning men där nästa lämpliga åtgärd är gallring.

Föryngringsavverkningsskog

S1 Slutavverkningsbar skog

Skog som uppnått lägsta ålder för föryngringsavverkning men har ytterligare tillväxtpotential. Normalt sker ingen föryngringsåtgärd under planperioden.

S2 Slutavverkningsmogen skog

Skog som är mogen för föryngringsavverkning. Normalt sker en föryngringsåtgärd under planperioden.

S3 Äldre skog som ej bör föryngringsavverkas

Skog som uppnått lägsta ålder för föryngringsavverkning men som ej bör föryngringsavverkas, exempelvis på grund av hänsyn till naturvård, kulturmiljöer, sociala värden eller klimatskäl.

Lågproducerande skog

E1 Restskog

Restskog som lämnats efter avverkning eller som uppkommit på grund av skada.

E2 Gles skog

Gles skog eller mark bevuxen med olämpligt trädslag.

E3 Skog av hagmarkskaraktär

Gles skog av hagmarkskaraktär.

Skogens fördelning på målklasser

| Målklass | Areal | | Virkesförråd | | Tillväxt | |
|----------------|-------|-------|--------------|-------|----------|-------|
| | ha | % | m3sk | % | m3sk | % |
| PG | 24,6 | 91,1 | 1 449 | 81,7 | 928 | 93,7 |
| K - produktion | | | | | | |
| K - naturvård | | | | | | |
| NS | 2,4 | 8,9 | 324 | 18,3 | 62 | 6,3 |
| NO | | | | | | |
| Summa | 27,0 | 100,0 | 1 773 | 100,0 | 990 | 100,0 |

Impediment

| | |
|------|---------|
| Myr | 0,3 ha |
| Berg | 19,7 ha |

Målklasser

Målklasserna ger information om skogens brukning. Klasserna har följande innebörd:

- PG** **Produktion med generell hänsyn**
- Område där målsättningen är skogsproduktion med hänsyn till naturvärden, kulturmiljöer och sociala värden.
- K *** **Kombinerade mål**
- Område där hänsyn till naturvärden, kulturmiljöer och/eller sociala värden är större än vid Produktion med generell hänsyn och där hänsynen utgör 10–85 % av arealen.
- NS** **Naturvård skötsel**
- Område där målsättningen i första hand är naturvård och där naturvärdena är i behov av återkommande skötsel. NS kan även innehålla höga kulturvärden och sociala värden.
- NO** **Naturvård orört**
- Område där målsättningen är naturvård och där naturvärdena gynnas bäst genom fri utveckling.

* PF enligt Skogsstyrelsen

Avverkning och tillväxt

Avverkning

Under gallring och föryngringsavverkning ingår alla lövträdsarter i begreppet löv. I redovisad avverkningsvolym ingår tillväxt från det år planen är framskriven till och t.o.m. medelåret för föreslagen åtgärdsdåtidpunkt.

| Åldersklass | Gallring | | | | Föryngringsavverkning | | | |
|------------------|----------|--------------|-------------|----------------|-----------------------|--------------|-------------|----------------|
| | ha | Barr m3sk | Löv m3sk | Totalt m3sk | ha | Barr m3sk | Löv m3sk | Totalt m3sk |
| Kalmark | | | | | | | | |
| - 9 år | | | | | | | | |
| 10 - 19 | | | | | | | | |
| 20 - 29 | | | | | | | | |
| 30 - 39 | 2,2 | 61 | 30 | 91 | | | | |
| 40 - 49 | | | | | | | | |
| 50 - 59 | | | | | | | | |
| 60 - 69 | | | | | | | | |
| 70 - 79 | | | | | | | | |
| 80 - 89 | | | | | | | | |
| 90 - 99 | | | | | | | | |
| 100 - 109 | | | | | | | | |
| 110 - 119 | | | | | | | | |
| 120 + | | | | | | | | |
| Lågproduktkog(E) | | | | | | | | |
| Övriga skikt | | | | | | | | |
| Summa | 2,2 | 61 | 30 | 91 | | | | |

Total avverkning

| |
|----|
| 91 |
|----|

Högre alt: 91 m3sk varav gallring 91 m3sk och föryngringsavverkning 0 m3sk
Lägre alt: 91 m3sk varav gallring 91 m3sk och föryngringsavverkning 0 m3sk

Tillväxt

I sammanställningen redovisas tillväxt under kvarvarande planperioden samt areal och virkesförråd vid planperiodens slut. Obs: Såväl tillväxt som areal och virkesförråd vid planperiodens slut förutsätter att föreslagna åtgärder utförs.

| Åldersklass | Tillväxt | | | Areal och virkesförråd vid planperiodens slut | | |
|------------------|--------------|-------------|----------------|---|-------|---------|
| | Barr m3sk | Löv m3sk | Totalt m3sk | ha | m3sk | m3sk/ha |
| Kalmark | | | | | | |
| - 9 år | | | | | | |
| 10 - 19 | 4 | 26 | 29 | 9,1 | 36 | 4 |
| 20 - 29 | 22 | 8 | 31 | 1,8 | 48 | 27 |
| 30 - 39 | | | | | | |
| 40 - 49 | 113 | 61 | 175 | 2,2 | 325 | 150 |
| 50 - 59 | 482 | 156 | 638 | 10,5 | 1 647 | 157 |
| 60 - 69 | 49 | 38 | 88 | 2,0 | 365 | 181 |
| 70 - 79 | 3 | 23 | 26 | 1,3 | 213 | 165 |
| 80 - 89 | | | | | | |
| 90 - 99 | 1 | 2 | 4 | 0,2 | 39 | 220 |
| 100 - 109 | | | | | | |
| 110 - 119 | | | | | | |
| 120 + | | | | | | |
| Lågproduktkog(E) | | | | | | |
| Övriga skikt | | | | | | |
| Summa | 675 | 315 | 990 | 27,0 | 2 672 | 99 |

Skogsvårdsåtgärder

Blanketten innehåller ett sammandrag av avdelningsvis föreslagna åtgärder.

Sammanställningen förutsätter att samtliga åtgärder enligt grundförslaget utförs.

| Åtgärd (F)=Följd (Fb)=Förberedande (A)=Alt. | Angelägenhetsgrad | | | | Summa |
|--|-------------------|----------------|-----------------|---------------|-------|
| | Snarast ha | 2 - 5 år ha | 6 - 10 år ha | 11 - år ha | |
| (F)Markberedning | 5,7 | | | | 5,7 |
| (F)Plantering | | 5,7 | | | 5,7 |
| (F)Återväxtkontroll | | | 5,7 | | 5,7 |
| Röjning | | 4,8 | | | 4,8 |
| (Fb)Underväxtröjning före gallring | 1,5 | 1,1 | | | 2,6 |
| Alternativ beståndsskötsel – inve | | | 2,4 | | 2,4 |
| Inventering | | | 0,4 | | 0,4 |
| Summa ha | 7,1 | 11,6 | 8,5 | | 27,2 |

Åtgärdsöversikt

Samtliga avdelningar där åtgärder är föreslagna finns här uppräknade.

Utföres snarast (2024-2025)

| Skifte - Avd | Skikt | Åtgärd (F)=Följd (Fb)=Förberedande (A)=Alt. | Utförs Fr o m | T o m | Areal | Ålder | SI | Volym m3sk/ha | Uttag m3sk inkl. tillv. | Anteckning |
|--------------|-------|--|------------------|-------|-------|-------|-----|------------------|-------------------------------|------------|
| 1 - 3 | | (F)Markberedning | 2024 | 2025 | 1,9 | 0 | T18 | | | |
| 1 - 7 | | (F)Markberedning | 2024 | 2025 | 1,2 | 0 | T16 | | | |
| 1 - 8 | | (F)Markberedning | 2024 | 2025 | 1,9 | 0 | T18 | | | |
| 1 - 11 | | (F)Markberedning | 2024 | 2025 | 0,6 | 0 | G23 | | | |
| 1 - 17 | | (Fb)Underväxtröjning före gallring | 2024 | 2025 | 1,5 | 30 | G24 | 110 | | |

Åtgärdsöversikt

Utföres inom 2-5år (2026-2029)

| Skifte - Avd | Skikt | Åtgärd (F)=Följd (Fb)=Förberedande (A)=Alt. | Utförs Fr o m | T o m | Areal | Ålder | SI | Volym m3sk/ha | Uttag m3sk inkl. tillv. | Anteckning |
|--------------|-------|--|------------------|-------|-------|-------|-----|------------------|-------------------------------|------------|
| 1 - 1 | | Gallring | 2026 | 2029 | 0,7 | 35 | T18 | 115 | 28 | |
| 1 - 1 | | (Fb)Underväxtröjning före gallring | 2026 | 2029 | 0,7 | 35 | T18 | 115 | | |
| 1 - 3 | | (F)Plantering | 2026 | 2029 | 1,9 | 0 | T18 | | | |
| 1 - 5 | | Röjning | 2026 | 2029 | 1,4 | 10 | G22 | 5 | | |
| 1 - 6 | | Röjning | 2026 | 2029 | 0,6 | 8 | T16 | 2 | | |
| 1 - 7 | | (F)Plantering | 2026 | 2029 | 1,2 | 0 | T16 | | | |
| 1 - 8 | | (F)Plantering | 2026 | 2029 | 1,9 | 0 | T18 | | | |
| 1 - 11 | | (F)Plantering | 2026 | 2029 | 0,6 | 0 | G23 | | | |
| 1 - 16 | | (Fb)Underväxtröjning före gallring | 2026 | 2029 | 0,4 | 15 | G23 | 25 | | |
| 1 - 17 | | Gallring | 2026 | 2029 | 1,5 | 30 | G24 | 110 | 63 | |
| 1 - 18 | | Röjning | 2026 | 2029 | 2,8 | 5 | G25 | 2 | | |

Åtgärdsöversikt

Utföres inom 6-10år (2030-2034)

| Skifte - Avd | Skikt | Åtgärd (F)=Följd (Fb)=Förberedande (A)=Alt. | Utförs Fr o m | T o m | Areal | Ålder | SI | Volym m3sk/ha | Uttag m3sk inkl. tillv. | Anteckning |
|--------------|-------|--|------------------|-------|-------|-------|-----|------------------|-------------------------------|------------|
| 1 - 3 | | (F)Återväxtkontroll | 2030 | 2034 | 1,9 | 0 | T18 | | | |
| 1 - 7 | | (F)Återväxtkontroll | 2030 | 2034 | 1,2 | 0 | T16 | | | |
| 1 - 8 | | (F)Återväxtkontroll | 2030 | 2034 | 1,9 | 0 | T18 | | | |
| 1 - 11 | | (F)Återväxtkontroll | 2030 | 2034 | 0,6 | 0 | G23 | | | |
| 1 - 16 | | Inventering | 2030 | 2034 | 0,4 | 15 | G23 | 25 | | |
| 1 - 19 | | Alternativ beståndsskötsel – inventering | 2030 | 2034 | 1,1 | 50 | G23 | 120 | | |
| 1 - 21 | | Alternativ beståndsskötsel – inventering | 2030 | 2034 | 1,3 | 60 | B22 | 145 | | |

Åtgärdsöversikt

Utföres efter 11år (2035-2036)

Inga planerade åtgärder finns för detta tidsintervall.

Avdelningsbeskrivning

Skifte: 1,

| Avd nr | Areal ha (-) [Skikt] | Ålder år | Hkl Skikt | Sl | Virkesförråd m3sk | | Mål-klass | Trädslag T G L Ä C | Med diam cm | Beskrivning | Åtgärd Alternativ | A n g | Uttag inkl tillväxt | | Löp tillv m3sk per ha |
|--------|----------------------|----------|-----------|-----|-------------------|-----|-----------|--------------------|-------------|---------------------|--|-------|---------------------|------|-----------------------|
| | | | | | ha | avd | | | | | | | % | m3sk | |
| 1 | 0,7 | 35 | G1 | T18 | 115 | 78 | PG | 40 40 20 0 0 | 16 | Blockigt | Underväxtröjning före gallring (Förberedande) | 26-29 | | | 6,5 |
| | | | | | | | | | | Skiktat/olikåldrigt | Gallring | 26-29 | 30 | 28 | |
| 2 | 19,7 | | | | | | | | | Berg | | | | | |
| 3 | 1,9 | 0 | K1 | T18 | 0 | 0 | PG | 0 0 0 0 0 | | | Markberedning (Följd) | 24-25 | | | 0 |
| | | | | | | | | | | | Plantering (Följd) | 26-29 | | | |
| | | | | | | | | | | | Återväxtkontroll (Följd) | 30-34 | | | |
| 4 | 1,6 | 40 | G1 | T22 | 90 | 146 | PG | 75 15 10 0 0 | 16 | Gallrat | Ingen åtgärd | | | | 5,7 |
| 5 | 1,4 | 10 | R2 | G22 | 5 | 7 | PG | 35 40 25 0 0 | 0 | Enstaka öf | Röjning | 26-29 | 30 | | 1,2 |
| 6 | 0,6 | 8 | R2 | T16 | 2 | 1 | PG | 25 60 15 0 0 | 0 | Enstaka öf | Röjning | 26-29 | 15 | | 0,1 |
| 7 | 1,2 | 0 | K1 | T16 | 0 | 0 | PG | 0 0 0 0 0 | | | Markberedning (Följd) | 24-25 | | | 0 |
| | | | | | | | | | | | Plantering (Följd) | 26-29 | | | |
| | | | | | | | | | | | Återväxtkontroll (Följd) | 30-34 | | | |
| 8 | 1,9 | 0 | K1 | T18 | 0 | 0 | PG | 0 0 0 0 0 | | | Markberedning (Följd) | 24-25 | | | 0 |
| | | | | | | | | | | | Plantering (Följd) | 26-29 | | | |
| | | | | | | | | | | | Återväxtkontroll (Följd) | 30-34 | | | |
| 9 | 3,4 | 45 | G1 | G22 | 100 | 343 | PG | 15 60 25 0 0 | 18 | Gallrat | Ingen åtgärd | | | | 5,5 |

Avdelningsbeskrivning

Skifte: 1,

| Avd nr | Areal ha (-) [Skikt] | Ålder år | Hkl Skikt | Sl | Virkesförråd m3sk | | Mål-klass | Trädslag T G L Ä C | Med diam cm | Beskrivning | Åtgärd Alternativ | A n g | Uttag inkl tillväxt | | Löp tillv m3sk per ha |
|--------|----------------------|----------|-----------|-----|-------------------|-----|-----------|--------------------|-------------|--|--|-------|---------------------|------|-----------------------|
| | | | | | ha | avd | | | | | | | % | m3sk | |
| | | | | | | | | | | A=Brant ej gallrat | | | | | |
| 10 | 0,9 | 55 | G1 | T24 | 160 | 140 | PG | 45 40 15 0 0 | 23 | Gallrat | Ingen åtgärd | | | | 6 |
| 11 | 0,6 | 0 | K1 | G23 | 0 | 0 | PG | 0 0 0 0 0 | | | Markberedning (Följd) | 24-25 | | | 0 |
| | | | | | | | | | | | Plantering (Följd) | 26-29 | | | |
| | | | | | | | | | | | Återväxtkontroll (Följd) | 30-34 | | | |
| 12 | 3,4 | | | | | | | | | Annan mark | | | | | |
| 13 | 0,8 | 45 | G1 | T16 | 70 | 55 | PG | 80 10 10 0 0 | 16 | Branter | Ingen åtgärd | | | | 4 |
| 14 | 0,2 | 85 | S3 | G22 | 200 | 35 | PG | 0 35 65 0 0 | 22 | Naturvården | Ingen åtgärd | | | | 2,2 |
| | | | | | | | | | | Registrerad som lövrik barnnaturskog | | | | | |
| 15 | 4,7 | 40 | G1 | G23 | 100 | 464 | PG | 0 70 30 0 0 | 18 | Gallrat | Ingen åtgärd | | | | 6,6 |
| | (-0) | | | | | | | | | A=område ej gallrat | | | | | |
| | | | | | | | | | | Skiktat/olikåldrigt | | | | | |
| 16 | 0,4 | 15 | R2 | G23 | 25 | 11 | PG | 0 70 30 0 0 | 0 | Kan komma in i gallring i slutet av planperioden | Underväxtröjning före gallring (Förberedande) | 26-29 | | | 2,7 |
| | | | | | | | | | | | Inventering | 30-34 | | | |
| 17 | 1,5 | 30 | G1 | G24 | 110 | 163 | PG | 0 60 40 0 0 | 17 | Skiktat/olikåldrigt | Underväxtröjning före gallring (Förberedande) | 24-25 | | | 8,8 |

Avdelningsbeskrivning

Skifte: 1,

| Avd nr | Areal ha (-) [Skikt] | Ålder år | Hkl Skikt | Sl | Virkesförråd m3sk | | Mål-klass | Trädslag T G L Ä C | Med diam cm | Beskrivning | Åtgärd Alternativ | A n g | Uttag inkl tillväxt | | Löp tillv m3sk per ha |
|--------|----------------------|----------|-----------|-----|-------------------|-----|-----------|--------------------|-------------|----------------------|--|-------|---------------------|------|-----------------------|
| | | | | | ha | avd | | | | | | | % | m3sk | |
| | | | | | | | | | | | Gallring | 26-29 | 30 | 63 | |
| 18 | 2,9 (-0,1) | 5 | R2 | G25 | 2 | 6 | PG | 0 50 50 0 0 | 0 | | Röjning | 26-29 | 30 | | 0,2 |
| 19 | 1,2 (-0,1) | 50 | S3 | G23 | 120 | 138 | NS,s | 0 15 85 0 0 | 17 | Naturvård | Alternativ beståndsskötsel – inventering | 30-34 | | | 3,3 |
| | | | | | | | | | | Framtida lövdominans | | | | | |
| 20 | 3,5 | | | | | | | | | Inägomark | | | | | |
| 21 | 1,4 (-0,2) | 60 | S3 | B22 | 145 | 187 | NS,s | 0 10 90 0 0 | 24 | Naturvård | Alternativ beståndsskötsel – inventering | 30-34 | | | 2,4 |
| | | | | | | | | | | Framtida lövdominans | | | | | |
| 22 | 0,3 | | | | | | | | | Myr | | | | | |

NS

Skogliga data

Areal: 1,1 ha

Ståndortsindex: G23

Huggningsklass: S3

| Skikttyp | Ålder | Virkesförråd | | | | | | |
|-----------|-------|--------------|---------|--------|--------|-------|-----------|------------|
| | | Totalt m3sk | m3sk/ha | Tall % | Gran % | Löv % | Ädellöv % | Contorta % |
| Huvud | 50 | 138 | 120 | | 15 | 85 | | |
| ÖF | | | | | | | | |
| Skärm | | | | | | | | |
| Underväxt | | | | | | | | |
| Annan | | | | | | | | |
| Summa | | 138 | 120 | | 15 | 85 | | |

Beskrivning:

Område närmast bäck samt bebyggelse som har rikligt med löv, hägg, sälg, rönn, al, asp, björk samt gran. Lövet är i olikåldrigt.

Mål/syfte:

Försöka skapa/bibehålla den lövrika dominansen genom att hugga ut gran samt glesa i lövbeståndet.

Åtgärd:

Alternativ beståndsskötsel.

NS

Skogliga data

Areal: 1,3 ha

Ståndortsindex: B22

Huggningsklass: S3

| Skikttyp | Ålder | Virkesförråd | | | | | | |
|-----------|-------|--------------|---------|--------|--------|-------|-----------|------------|
| | | Totalt m3sk | m3sk/ha | Tall % | Gran % | Löv % | Ädellöv % | Contorta % |
| Huvud | 60 | 187 | 145 | | 10 | 90 | | |
| ÖF | | | | | | | | |
| Skärm | | | | | | | | |
| Underväxt | | | | | | | | |
| Annan | | | | | | | | |
| Summa | | 187 | 145 | | 10 | 90 | | |

Beskrivning:

Lövdominerat bestånd mot sjö med gamla grova björkar även inslag av gran.

Mål/syfte:

Att skapa ett lövdominerat bestånd i olika åldrar så att kontinuitet för lövet behålls. Kan med fördel användas som ved uttag.

Åtgärd:

Alternativ beståndsskötsel.

Kommentarer till Utby 3:5

Inventeringsdatum: **2024-05-29**
Planläggare: **Nils-Gunnar Bylund**

Skogsägarplanen är resultatet av en fältinventering av din skogsfastighet. Planen kan liknas med en lagerinventering där varje skogsbestånds egenskaper beskrivs i ett avdelningsregister med motsvarande skogskarta. De skogliga åtgärder som anges i skogsägarplanen är förslag till åtgärder som planläggaren lämnar utifrån skogstillståndet. Med utgångspunkt från skogsägarplanen och dina behov hjälper din skogsinspektör dig att upprätta en åtgärdsplan anpassad för din skog.

Inledning

Utby 3:5 består av 1 skiften om totalt 54,3 ha varav 27,0 ha är produktiv skogsmark med en beräknad medelbonitet om 4,5 m³sk/ha. Fastighetens totala virkesförråd uppskattas vid inventeringstillfället till ca 1 800 m³sk.

Skogstillstånd och skogsvård

Skogens åldersfördelning är ojämn med en förskjutning mot yngre skog.

Det finns ett behov av röjning, markberedning, plantering och eventuellt hjälpplantering under planperioden

Avverkning

Avverkningsförslaget under planperioden omfattar totalt ca 90 m³sk varav 90 m³sk är gallring och 0 m³sk föryngringsavverkning. Ransoneringskravet gäller inte på denna fastighet när den produktiva arealen är mindre än 50 ha.

Skador på växande skog på fastigheten

Viltskador leder till minskad tillväxt och försämrad virkeskvalitet, särskilt om toppen betas eller bryts. I allra värsta fall kan trädet dö. Utöver allvarliga tekniska skador tillkommer tillväxtförluster till följd av upprepad älgbetning. Sambandet mellan tillväxtförluster och årlig nybetning är tydligt. Exempel från långsiktiga mätningar av hårt betade tallungskogar visar på mycket stora tillväxtförluster 30 år efter att betet har upphört.

Tillväxtsiffrorna är inte korrigerade för den nedsättning i tillväxt som beror på älgbete eller andra skador.

Något att tänka på om man går in och gallrar i äldre mer eller mindre oskötta skogar som passerat 16 meter i medelhöjd ökar risken avsevärt för framtida stormfällningar och snöbrott.

Naturvärden och sociala värden

Minst 5 % av den produktiva skogsmarksarealen är avsatt till målklassen NO (Naturvård Orört) eller målklassen NS (Naturvård Skötsel) enligt PEFC- standard.

Det finns Inga nyckelbiotoper/biotopskydd/naturvårdsavtal/naturreservat registrerade på fastigheten.

Åtgärder på områden som omfattas av Natura 2000 ska utföras med extra hänsyn. OBS! Natura 2000 områden på skogsmark kan vara belagda med restriktioner och objektets bevarandeplan måste gås igenom. Det finns inga områden på fastigheten som berörs av Natura 2000.

För att uppfylla kraven enligt PEFC ska skogsbruket, där naturliga föryngringsbetingelser finns, bedrivas så att minst 5 % av den friska och fuktiga skogsmarksarealen domineras av löv. På innehav med enhetligt ägande med en areal mindre än 20 ha produktiv skogsmark är detta inte ett krav enligt PEFC. Inte heller om mer än 10 % av den produktiva skogsarealen är avsatt till NO/NS. I planen föreslås bevara eller öka lövandelen i avdelningar på frisk och fuktig mark som bedöms ha förutsättningar för en lövandel om minst 50 %. Dessa avdelningar har beskrivningskoden "Framtida lövdominans". Om arealen inte uppnår 5 % av den friska och fuktiga marken uppmanar vi till att skapa ytterligare lövdominerade bestånd efter framtida föryngringsavverkningar.

Kulturmiljövärden

Det finns inga kultur- och/eller fornlämningar registrerade i kulturmiljöregistret. I kartan markeras kulturlämningar med ett K och fornlämningar med ett run-R.

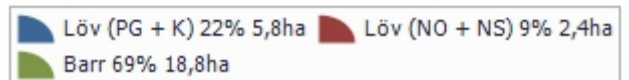
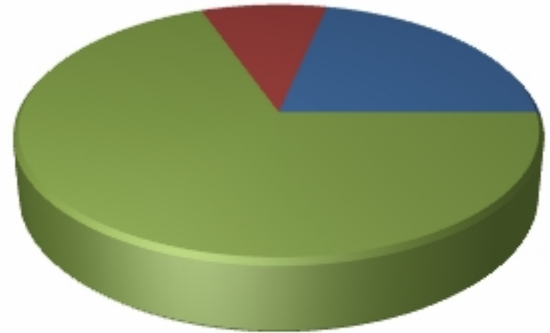
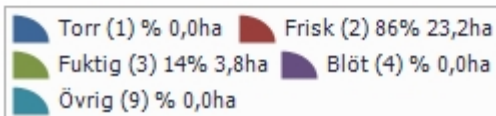
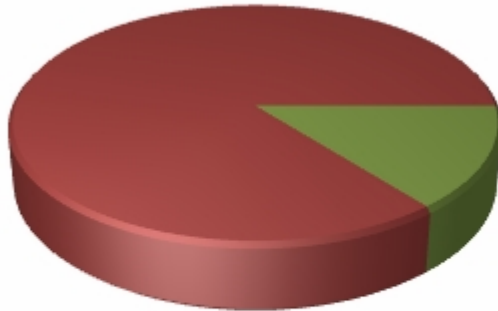
Vägar

Traktorvägar finns i tillräcklig utsträckning.

Sammanställning lövdominerade bestånd

Fördelning fuktclass på produktiv skogsmark

Trädslagsfördelning på frisk/fuktig skogsmark



Fastigheten utgörs till 27,0 ha av produktiv skogsmark. Av denna är 27,0 ha (100,0 %) frisk och fuktig skogsmark.

Befintligt lövdominerade bestånd

Bestånd med lövandel > 50% och fuktclass = frisk eller fuktig

| Skifte - Avd | Ålder | Trädslag T G L Ä C | Areal ha | Andel av frisk + fuktig | Målklass |
|----------------|-------|-----------------------|-------------|----------------------------|----------|
| 1 - 14 | 85 | 0 35 65 0 0 | 0,2 | 0,6% | PG |
| 1 - 19 | 50 | 0 15 85 0 0 | 1,1 | 4,2% | NS |
| 1 - 21 | 60 | 0 10 90 0 0 | 1,3 | 4,8% | NS |
| Summa | | | 2,6 | 9,7% | |
| Summa(NO + NS) | | | 2,4 | 9,0% | |
| Summa(PG + K) | | | 0,2 | 0,6% | |

Framtida lövdominerade bestånd

Bestånd med beskrivningskod = "Framtida lövdominans" och fuktclass = frisk eller fuktig

| Skifte - Avd | Ålder | Trädslag T G L Ä C | Areal ha | Andel av frisk + fuktig | Målklass |
|----------------|-------|-----------------------|-------------|----------------------------|----------|
| 1 - 19 | 50 | 0 15 85 0 0 | 1,1 | 4,2% | NS |
| 1 - 21 | 60 | 0 10 90 0 0 | 1,3 | 4,8% | NS |
| Summa | | | 2,4 | 9,0% | |
| Summa(NO + NS) | | | 2,4 | 9,0% | |
| Summa(PG + K) | | | 0,0 | 0,0% | |