

Skogsbruksplan

Fastighet	Byske-Storbrännan 1:82
Församling	Byske-Fällfors
Kommun	Skellefteå
Län	Västerbottens län

Inventeringstidpunkt	2024-05-23
Planen avser tiden	2024-05-23 - 2034-05-23
Framskriven t.o.m.	2024-05-23



Sammanställning över fastigheten

Arealer	hektar	%
Produktiv skogsmark	69,1	92,8
Impediment myr	4,9	6,6
Impediment berg	0,0	0
Inägomark	0,0	0
Linjer: väg/ledning/vatten	0,5	0,7
Övrig areal	0,0	0
Summa landareal	74,5	
Summa vatten	0,0	

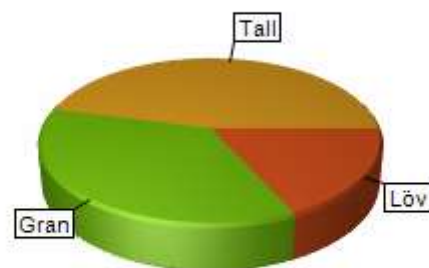
Virkesförråd

	m3sk	%
Tall	2 168	46
Gran	1 727	36
Löv	864	18
Ädellöv		
Contorta		

Totalt
m3sk
4 759

Medeltal
m3sk per ha
69

Naturvårdsvolym
m3sk



Bonitet och tillväxt

Fastighetens medelbonitet är beräknad till
m3sk per ha
4,6

Tillväxt per år vid framskrivnings-tidpunkten uppskattad till cirka
m3sk
176

Avverkningsförslag

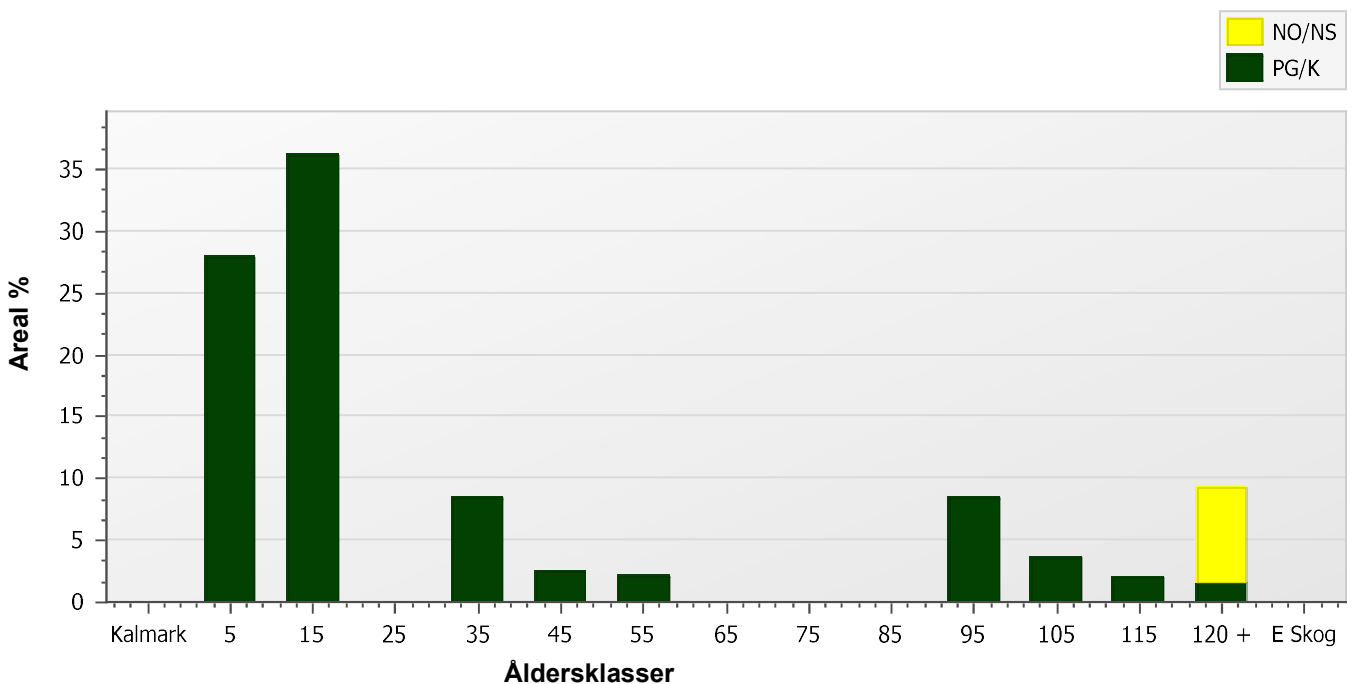
Totalt under perioden
m3sk
2 580

Varav gallring 30 m3sk och föryngringsavverkning 2 550 m3sk

Skogens fördelning på åldersklasser

Åldersklass	Areal		Virkesförråd						
	ha	%	Totalt m3sk	m3sk /ha	Tall %	Gran %	Löv %	Ädellöv %	Contorta %
Kalmark	0,0								
- 9 år	19,2	28	192	10	50		50		
10 - 19	24,9	36	762	31	52	13	35		
20 - 29	0,0								
30 - 39	5,8	8	377	65	65	15	20		
40 - 49	1,7	2	102	61	71	23	7		
50 - 59	1,5	2	216	145	36	52	12		
60 - 69	0,0								
70 - 79	0,0								
80 - 89	0,0								
90 - 99	5,8	8	1 456	250	40	45	15		
100 - 109	2,5	4	386	155	55	35	10		
110 - 119	1,3	2	310	240	70	25	5		
120 +	6,4	9	959	150	28	59	12		
Lågprodskog(E)	0,0								
Överst / Frötr	[0,0]								
Övriga skikt	[0,0]								
Summa/Medel	69,1	100	4 760	69	46	36	18		

Arealfördelning



Skogens fördelning på huggningsklasser

Huggningsklass	Areal		Virkesförråd						
	ha	%	Totalt m3sk	m3sk /ha	Tall %	Gran %	Löv %	Ädellöv %	Contorta %
Kalmark K1	0,0								
K2	0,0								
Röjningsskog R1	19,2	28	192	10	50		50		
R2	24,9	36	762	31	52	13	35		
Gallringsskog G1	8,7	13	667	77	59	27	14		
G2	0,0								
Föryngrings- S1	0,2	<1	28	120	10	30	60		
avverknings- S2	10,8	16	2 335	217	50	38	12		
skog S3	5,2	8	774	148	15	71	14		
Lågproducer- E1	0,0								
ande skog E2	0,0								
E3	0,0								
Överst / Frötr ÖF	[0,0]								
Övriga skikt	[0,0]								
Summa/Medel	69,1		4 758	69	46	36	18		

Huggningsklasser

Kalmark

K1 Kalmark, återväxtåtgärder kvarstår

Mark där åtgärd (-er) behövs för att få en tillfredsställande föryngring.

K2 Kalmark där återväxtåtgärder är utförda

Mark som fullständigt behandlats med återväxtåtgärder men där föryngringen inte säkerställts.

Röjningsskog

R1 Yngre röjningsskog

Röjningsskog som är lägre än 1,3 m medelhöjd.

R2 Äldre röjningsskog

Röjningsskog som är högre än 1,3 m medelhöjd.

Gallringsskog

G1 Gallringsskog

Gallringsskog som inte uppnått lägsta ålder för föryngringsavverkning.

G2 Äldre gallringsskog

Skog som uppnått lägsta ålder för föryngringsavverkning men där nästa lämpliga åtgärd är gallring.

Föryngringsavverkningsskog

S1 Slutavverkningsbar skog

Skog som uppnått lägsta ålder för föryngringsavverkning men har ytterligare tillväxtpotential. Normalt sker ingen föryngringsåtgärd under planperioden.

S2 Slutavverkningsmogen skog

Skog som är mogen för föryngringsavverkning. Normalt sker en föryngringsåtgärd under planperioden.

S3 Äldre skog som ej bör föryngringsavverkas

Skog som uppnått lägsta ålder för föryngringsavverkning men som ej bör föryngringsavverkas, exempelvis på grund av hänsyn till naturvård, kulturmiljöer, sociala värden eller klimatskäl.

Lågproducerande skog

E1 Restskog

Restskog som lämnats efter avverkning eller som uppkommit på grund av skada.

E2 Gles skog

Gles skog eller mark bevuxen med olämpligt trädslag.

E3 Skog av hagmarkskaraktär

Gles skog av hagmarkskaraktär.

Skogens fördelning på målklasser

Målklass	Areal		Virkesförråd		Tillväxt	
	ha	%	m3sk	%	m3sk	%
PG	63,8	92,5	3 984	83,7	1 981	95,9
K - produktion						
K - naturvård						
NS						
NO	5,2	7,5	774	16,3	84	4,1
Summa	69,0	100,0	4 758	100,0	2 065	100,0

Impediment

Myr	4,9 ha
Berg	0,0 ha

Målklasser

Målklasserna ger information om skogens brukning. Klasserna har följande innebörd:

- PG** **Produktion med generell hänsyn**
- Område där målsättningen är skogsproduktion med hänsyn till naturvärden, kulturmiljöer och sociala värden.
- K *** **Kombinerade mål**
- Område där hänsyn till naturvärden, kulturmiljöer och/eller sociala värden är större än vid Produktion med generell hänsyn och där hänsynen utgör 10–85 % av arealen.
- NS** **Naturvård skötsel**
- Område där målsättningen i första hand är naturvård och där naturvärdena är i behov av återkommande skötsel. NS kan även innehålla höga kulturvärden och sociala värden.
- NO** **Naturvård orört**
- Område där målsättningen är naturvård och där naturvärdena gynnas bäst genom fri utveckling.

* PF enligt Skogsstyrelsen

Avverkning och tillväxt

Avverkning

Under gallring och föryngringsavverkning ingår alla lövträdsarter i begreppet löv. I redovisad avverkningsvolym ingår tillväxt från det år planen är framskriven till och t.o.m. medelåret för föreslagen åtgärdstidpunkt.

Åldersklass	Gallring				Föryngringsavverkning			
	ha	Barr m3sk	Löv m3sk	Totalt m3sk	ha	Barr m3sk	Löv m3sk	Totalt m3sk
Kalmark								
- 9 år								
10 - 19								
20 - 29								
30 - 39								
40 - 49	0,6	28	2	30				
50 - 59	1,3	57	4	61				
60 - 69								
70 - 79								
80 - 89								
90 - 99					5,8	1 401	247	1 648
100 - 109					2,5	357	40	397
110 - 119					1,3	301	16	317
120 +					1,2	179	9	188
Lågproduktkog(E)								
Övriga skikt								
Summa	1,9	85	5	90	10,8	2 238	312	2 550

Total avverkning

2 640

Högre alt: 2 640 m3sk varav gallring 90 m3sk och föryngringsavverkning 2 550 m3sk
Lägre alt: 2 640 m3sk varav gallring 90 m3sk och föryngringsavverkning 2 550 m3sk

Tillväxt

I sammanställningen redovisas tillväxt under kvarvarande planperioden samt areal och virkesförråd vid planperiodens slut. Obs: Såväl tillväxt som areal och virkesförråd vid planperiodens slut förutsätter att föreslagna åtgärder utförs.

Åldersklass	Tillväxt			Areal och virkesförråd vid planperiodens slut		
	Barr m3sk	Löv m3sk	Totalt m3sk	ha	m3sk	m3sk/ha
Kalmark						
- 9 år				10,8	18	2
10 - 19	112	112	224	19,2	416	22
20 - 29	618	421	1 040	24,9	1 802	72
30 - 39						
40 - 49	262	66	328	5,8	705	122
50 - 59	60	5	64	1,7	136	82
60 - 69	83	9	93	1,5	248	167
70 - 79						
80 - 89						
90 - 99						
100 - 109	164	29	192			
110 - 119	20	2	22			
120 +	91	12	103	5,2	859	164
Lågproduktkog(E)						
Övriga skikt						
Summa	1 410	656	2 066	69,1	4 184	61

Skogsvårdsåtgärder

Blanketten innehåller ett sammandrag av avdelningsvis föreslagna åtgärder.

Sammanställningen förutsätter att samtliga åtgärder enligt grundförslaget utförs.

Åtgärd (F)=Följd (Fb)=Förberedande (A)=Alt.	Angelägenhetsgrad				Summa
	Snarast ha	2 - 5 år ha	6 - 10 år ha	11 - år ha	
(F)Markberedning		4,9	5,8		10,8
(F)Plantering		4,9	5,8		10,8
Lövröjning	19,2				19,2
Återväxtkontroll		2,5			2,5
(F)Återväxtkontroll		1,2	7,1		8,3
Röjning	22,1				22,1
(F)Röjning			19,2		19,2
Summa ha	41,3	13,5	38,0		92,8

Åtgärdsöversikt

Samtliga avdelningar där åtgärder är föreslagna finns här uppräknade.

Utföres snarast (2024-2025)

Skifte - Avd	Skikt	Åtgärd (F)=Följd (Fb)=Förberedande (A)=Alt.	Utförs Fr o m	T o m	Areal	Ålder	SI	Volym m3sk/ha	Uttag m3sk inkl. tillv.	Anteckning
1 - 1		Föryngringsavverkning	2024	2025	1,2	130	T18	160	188	
1 - 3		Röjning	2024	2025	9,3	15	G24	30		
1 - 5		Röjning	2024	2025	12,8	15	T22	30		
2 - 6		(Fb)Gallring	2024	2025	1,3	50	G24	150	61	
2 - 8		Föryngringsavverkning	2024	2025	2,5	105	T19	155	397	
3 - 13		Föryngringsavverkning	2024	2025	1,3	110	T18	240	317	
3 - 14		Lövröjning	2024	2025	19,2	4	T24	10		

Åtgärdsöversikt

Utföres inom 2-5år (2026-2029)

Skifte - Avd	Skikt	Åtgärd (F)=Följd (Fb)=Förberedande (A)=Alt.	Utförs Fr o m	T o m	Areal	Ålder	SI	Volym m3sk/ha	Uttag m3sk inkl. tillv.	Anteckning
1 - 1		(F)Markberedning	2026	2029	1,2	130	T18	160		
1 - 1		(F)Plantering	2026	2029	1,2	130	T18	160		
1 - 1		(F)Återväxtkontroll	2026	2029	1,2	130	T18	160		
2 - 8		(F)Markberedning	2026	2029	2,5	105	T19	155		
2 - 8		(F)Plantering	2026	2029	2,5	105	T19	155		
2 - 8		Återväxtkontroll	2026	2029	2,5	105	T19	155		
3 - 13		(F)Markberedning	2026	2029	1,3	110	T18	240		
3 - 13		(F)Plantering	2026	2029	1,3	110	T18	240		

Åtgärdsöversikt

Utföres inom 6-10år (2030-2034)

Skifte - Avd	Skikt	Åtgärd (F)=Följd (Fb)=Förberedande (A)=Alt.	Utförs Fr o m	T o m	Areal	Ålder	SI	Volym m3sk/ha	Uttag m3sk inkl. tillv.	Anteckning
1 - 2		Föryngringsavverkning	2030	2034	5,8	90	G21	250	1 648	
1 - 2		(F)Markberedning	2030	2034	5,8	90	G21	250		
1 - 2		(F)Plantering	2030	2034	5,8	90	G21	250		
1 - 2		(F)Återväxtkontroll	2030	2034	5,8	90	G21	250		
2 - 10		Gallring	2030	2034	0,6	45	T24	105	30	
3 - 13		(F)Återväxtkontroll	2030	2034	1,3	110	T18	240		
3 - 14		(F)Röjning	2030	2034	19,2	4	T24	10		

Åtgärdsöversikt

Utföres efter 11år (2035-2036)

Inga planerade åtgärder finns för detta tidsintervall.

Avdelningsbeskrivning

Skifte: 1,

Avd nr	Areal ha (-) [Skikt]	Ålder år	Hkl Skikt	SI	Virkesförråd m3sk		Mål-klass	Trädslag T G L Å C	Med diam cm	Beskrivning	Åtgärd Alternativ	A n g	Uttag inkl tillväxt		Löp tillv m3sk per ha
					ha	avd							%	m3sk	
1	1,2	130	S2	T18	160	184	PG	85 10 5 0 0	25	Delvis fuktigt.	Föryngringsavverkning	24-25	100	188	2,3
											Markberedning (Följd)	26-29			
											Plantering (Följd)	26-29			
											Återväxtkontroll (Följd)	26-29			
2	5,9	90	S2	G21	250	1 456	PG	40 45 15 0 0	23	Natura 2000 vattendrag	Föryngringsavverkning	30-34	100	1 648	4
	(-0,1)										Markberedning (Följd)	30-34			
											Plantering (Följd)	30-34			
											Återväxtkontroll (Följd)	30-34			
3	9,4	15	R2	G24	30	278	PG	35 5 60 0 0	0	Framtida lövdominans	Röjning	24-25	30		4,4
	(-0,1)														
4	4,9	150	S3	G17	150	729	NO,b	10 75 15 0 0	23	Naturvård	Ingen åtgärd				1,6
5	12,8	15	R2	T22	30	384	PG	60 20 20 0 0	0	Älgskador	Röjning	24-25	10		1,5

Avdelningsbeskrivning

Skifte: 2

Avd nr	Areal ha (-) [Skikt]	Ålder år	Hkl Skikt	SI	Virkesförråd m3sk		Mål-klass	Trädslag T G L Ä C	Med diam cm	Beskrivning	Åtgärd Alternativ	A n g	Uttag inkl tillväxt		Löp tillv m3sk per ha
					ha	avd							%	m3sk	
6	1,3	50	G1	G24	150	188	PG	40 55 5 0 0	18	Törskate på tallen.	Gallring (Förberedande)	24-25	30	61	6,8
	(-0)														
7	5,9	30	G1	T24	65	377	PG	65 15 20 0 0	17	Törskate	Ingen åtgärd				5,3
	(-0,1)														
8	2,5	105	S2	T19	155	386	PG	55 35 10 0 0	22		Föryngringsavverkning	24-25	100	397	2,9
											Återväxtkontroll	26-29			
											Markberedning (Följd)	26-29			
											Plantering (Följd)	26-29			
9	1	40	G1	T16	35	36	PG	90 0 10 0 0	13	Luckigt	Ingen åtgärd				2,4
10	0,6	45	G1	T24	105	66	PG	60 35 5 0 0	18	Törskate	Gallring	30-34	30	30	6,1
11	4,4									Myr					

Avdelningsbeskrivning

Skifte: 3

Avd nr	Areal ha (-) [Skikt]	Ålder år	Hkl Skikt	SI	Virkesförråd m3sk		Mål-klass	Trädslag T G L Å C	Med diam cm	Beskrivning	Åtgärd Alternativ	A n g	Uttag inkl tillväxt		Löp tillv m3sk per ha
					ha	avd							%	m3sk	
12	0,4	130	S3	T14	120	45	NO,b	95 5 0 0 0	20	Naturvård	Ingen åtgärd				2,2
13	1,3	110	S2	T18	240	310	PG	70 25 5 0 0	24	Natura 2000 vattendrag	Föryngringsavverkning	24-25	100	317	3,4
											Markberedning (Följd)	26-29			
											Plantering (Följd)	26-29			
											Återväxtkontroll (Följd)	30-34			
14	19,4	4	R1	T24	10	192	PG	50 0 50 0 0	0	Något magrare längst i norr.	Lövröjning	24-25	90		0,6
	(-0,2)									A= Dunge med gammal tallskog på bergbunden mark	Röjning (Följd)	30-34	10		
										Natura 2000 vattendrag					
15	0,4									Myr					

Avdelningsbeskrivning

Skifte: 4

Avd nr	Areal ha (-) [Skikt]	Ålder år	Hkl Skikt	SI	Virkesförråd m3sk		Mål-klass	Trädslag T G L Å C	Med diam cm	Beskrivning	Åtgärd Alternativ	A n g	Uttag inkl tillväxt		Löp tillv m3sk per ha
					ha	avd							%	m3sk	
16	2,9	18	R2	T19	35	100	PG	65 10 25 0 0	0	Tidigare röjt	Ingen åtgärd				4,2

Avdelningsbeskrivning

Skifte: 5

Avd nr	Areal ha (-) [Skikt]	Ålder år	Hkl Skikt	SI	Virkesförråd m3sk		Mål-klass	Trädslag T G L Å C	Med diam cm	Beskrivning	Åtgärd Alternativ	A n g	Uttag inkl tillväxt		Löp tillv m3sk per ha
					ha	avd							%	m3sk	
17	0,2	55	S1	G24	120	28	PG	10 30 60 0 0	17	Framtida lövdominans	Ingen åtgärd				3,9
	(-0)														

NO

Skogliga data

Areal: 4,9 ha

Ståndortsindex: G17

Huggningsklass: S3

Skikktyp	Ålder	Virkesförråd						
		Totalt m3sk	m3sk/ha	Tall %	Gran %	Löv %	Ädellöv %	Contorta %
Huvud	150	729	150	10	75	15		
ÖF								
Skärm								
Underväxt								
Annan								
Summa		729	150	10	75	15		

Beskrivning: Mycket trevlig och gammal granskog med inslag av äldre grövre levande och döda lövträd. Gott om lavararter i beståndet. Fuktigare partier återfinns också.

Mål/syfte: Lämnas orört för att låta naturvärdena utvecklas ytterligare och fritt.

Åtgärd: NO, ingen åtgärd.

NO

Skogliga data

Areal: 0,4 ha

Ståndortsindex: T14

Huggningsklass: S3

Skikttyp	Ålder	Virkesförråd						
		Totalt m3sk	m3sk/ha	Tall %	Gran %	Löv %	Ädellöv %	Contorta %
Huvud	130	45	120	95	5			
ÖF								
Skärm								
Underväxt								
Annan								
Summa		45	120	95	5			

Beskrivning: Äldre tallskog på bergbunden mark.**Mål/syfte:** Lämnas orört för fri utveckling av naturvärdena.**Åtgärd:** No, ingen åtgärd.

Kommentarer till Byske-Storbrännan 1:82

Inventeringsdatum: 2024-05-23

Planläggare: Andreas Lundmark

Skogsägarplanen är resultatet av en fältinventering av din skogsfastighet. Planen kan liknas med en lagerinventering där varje skogsbestånds egenskaper beskrivs i ett avdelningsregister med motsvarande skogskarta. De skogliga åtgärder som anges i skogsägarplanen är förslag till åtgärder som planläggaren lämnar utifrån skogstillståndet. Med utgångspunkt från skogsägarplanen och dina behov hjälper din skogsinspektör dig att upprätta en åtgärdsplan anpassad för din skog.

Inledning

Byske-Storbrännan 1:82 består av 5 skiften om totalt 74,5 ha varav 69,1 ha är produktiv skogsmark med en beräknad medelbonitet om 4,6 m³sk/ha. Fastighetens totala virkesförråd uppskattas vid inventeringstillfället till ca 4 760 m³sk.

Fastigheter i planen

Byske-Storbrännan 1:82

Skogstillstånd och skogsvård

Skogens åldersfördelning är ojämn med en förskjutning mot yngre skog.

Avverkning

Avverkningsförslaget under planperioden omfattar totalt ca 2 580 m³sk varav 30 m³sk är gallring och 2 550 m³sk förnygringsavverkning. Ransoneringskravet (max 50 ha skog under 20 år) medger i dagsläget förnygringsavverkning av ca 6 ha. Arealen skog yngre än 20 år är 44 ha.

Skador på växande skog på fastigheten

Viltskador leder till minskad tillväxt och försämrad virkeskvalitet, särskilt om toppen betas eller bryts. I allra värsta fall kan trädet dö. Utöver allvarliga tekniska skador tillkommer tillväxtförluster till följd av upprepade älgbetning. Sambandet mellan tillväxtförluster och årlig nybetning är tydligt. Exempel från långsiktiga mätningar av hårt betade tallungskogar visar på mycket stora tillväxtförluster 30 år efter att betet har upphört.

Tillväxtsiffrorna är inte korrigerade för den nedsättning i tillväxt som beror på älgbete eller andra skador.

Något att tänka på när gallring utförs i äldre oskötta skogar som passerat 16 meter i medelhöjd, är att risken ökar avsevärt för framtida stormfällningar och snöbrott.

På fastigheten finns bestånd med betydande skador av både älgbetade ungsskogar och törskateangrepp.

Naturvärden och sociala värden

Minst 5 % av den produktiva skogsmarksarealen är avsatt till målklassen NO (Naturvård Orört) eller målklassen NS (Naturvård Skötsel) enligt PEFC-standard.

Det finns inga nyckelbiotoper, biotopskydd, naturvårdsavtal eller naturreservat registrerade på fastigheten.

Åtgärder på områden som omfattas av Natura 2000 ska utföras med extra hänsyn. OBS! Natura 2000 områden på skogsmark kan vara belagda med restriktioner och objektets bevarandeplan måste gås igenom. Det finns områden på fastigheten som berörs av Natura 2000.

För att uppfylla kraven enligt PEFC ska skogsbruket, där naturliga förnygringsbetingelser finns, bedrivas så att minst 5 % av den friska och fuktiga skogsmarksarealen domineras av löv. På innehav med enhetligt ägande med en areal mindre än 20 ha produktiv skogsmark är detta inte ett krav enligt PEFC. I planen föreslås bevara eller öka lövandelen i avdelningar som bedöms ha förutsättningar för en lövandel om minst 50 %. Dessa avdelningar har beskrivningskoden "Framtida lövdominans". Om arealen inte uppnår 5 % av

den friska och fuktiga marken uppmanar vi till att skapa ytterligare lövdominerade bestånd efter framtida förnygringsavverkningar.

Kulturmiljövärden

Det finns inga kulturmiljövärden registrerade i kulturmiljöregistret. I kartan markeras kulturlämningar med ett K och fornlämningar med ett run-R.

Vägar

Exempeltext:

Befintliga vägar

- Generellt jättefina vägar med god standard på fastigheten. Vägarna till skiftet längst i väster är dock i dåligt skick, främst bärigheten är ett problem.

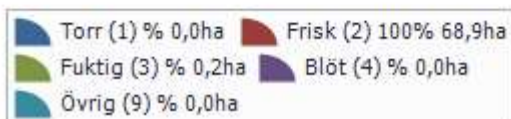
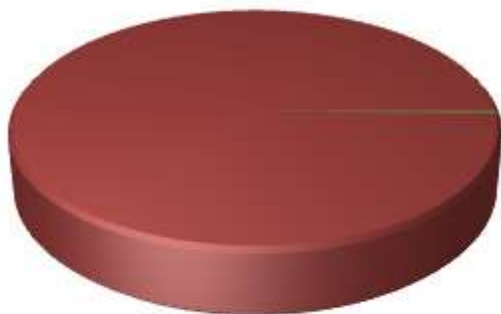
Nya vägar

- Behovet av nya vägar är obefintligt.

Sammanställning lövdominerade bestånd

Fördelning fuktklass på produktiv skogsmark

Trädslagsfördelning på frisk/fuktig skogsmark



Fastigheten utgörs till 69,1 ha av produktiv skogsmark. Av denna är 69,1 ha (100,0 %) frisk och fuktig skogsmark.

Befintligt lövdominerade bestånd

Bestånd med lövandel > 50% och fuktklass = frisk eller fuktig

Skifte - Avd	Ålder	Trädslag T G L Ä C	Areal ha	Andel av frisk + fuktig	Målklass
1 - 3	15	35 5 60 0 0	9,3	13,4%	PG
5 - 17	55	10 30 60 0 0	0,2	0,3%	PG
Summa			9,5	13,8%	
Summa(NO + NS)			0,0	0,0%	
Summa(PG + K)			9,5	13,8%	

Framtida lövdominerade bestånd

Bestånd med beskrivningskod = "Framtida lövdominans" och fuktklass = frisk eller fuktig

Skifte - Avd	Ålder	Trädslag T G L Ä C	Areal ha	Andel av frisk + fuktig	Målklass
1 - 3	15	35 5 60 0 0	9,3	13,4%	PG
5 - 17	55	10 30 60 0 0	0,2	0,3%	PG
Summa			9,5	13,8%	
Summa(NO + NS)			0,0	0,0%	
Summa(PG + K)			9,5	13,8%	