

Skogsbruksplan

Fastighet	Laiksjö 3:60
Församling	Dorotea-Risbäck
Kommun	Dorotea
Län	Västerbottens län

Inventeringstidpunkt	2018-07-18
Planen avser tiden	2018-07-18 - 2028-07-18
Framskriven t.o.m.	2025-02-18



Sammanställning över fastigheten

Arealer	hektar	%
Produktiv skogsmark	164,8	81,4
Impediment myr	34,1	16,8
Impediment berg	0,0	0
Inägomark	0,0	0
Linjer: väg/ledning/vatten	0,9	0,4
Övrig areal	2,6	1,3
Summa landareal	202,4	
Summa vatten	0,0	

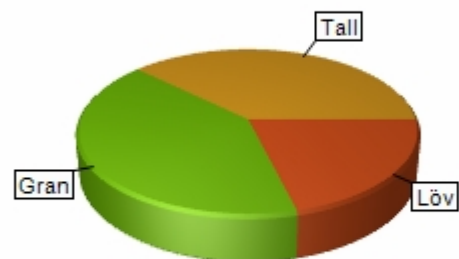
Virkesförråd

	m3sk	%
Tall	9 185	38
Gran	9 775	41
Löv	5 033	21
Ädellöv		
Contorta		

Totalt
m3sk
23 993

Medeltal
m3sk per ha
146

Naturvårdsvolym
m3sk



Bonitet och tillväxt

Fastighetens medelbonitet är beräknad till
m3sk per ha
3,4

Tillväxt per år vid framskrivningstidpunkten uppskattad till cirka
m3sk
732

Avverkningsförslag

Totalt under perioden
m3sk
3 294

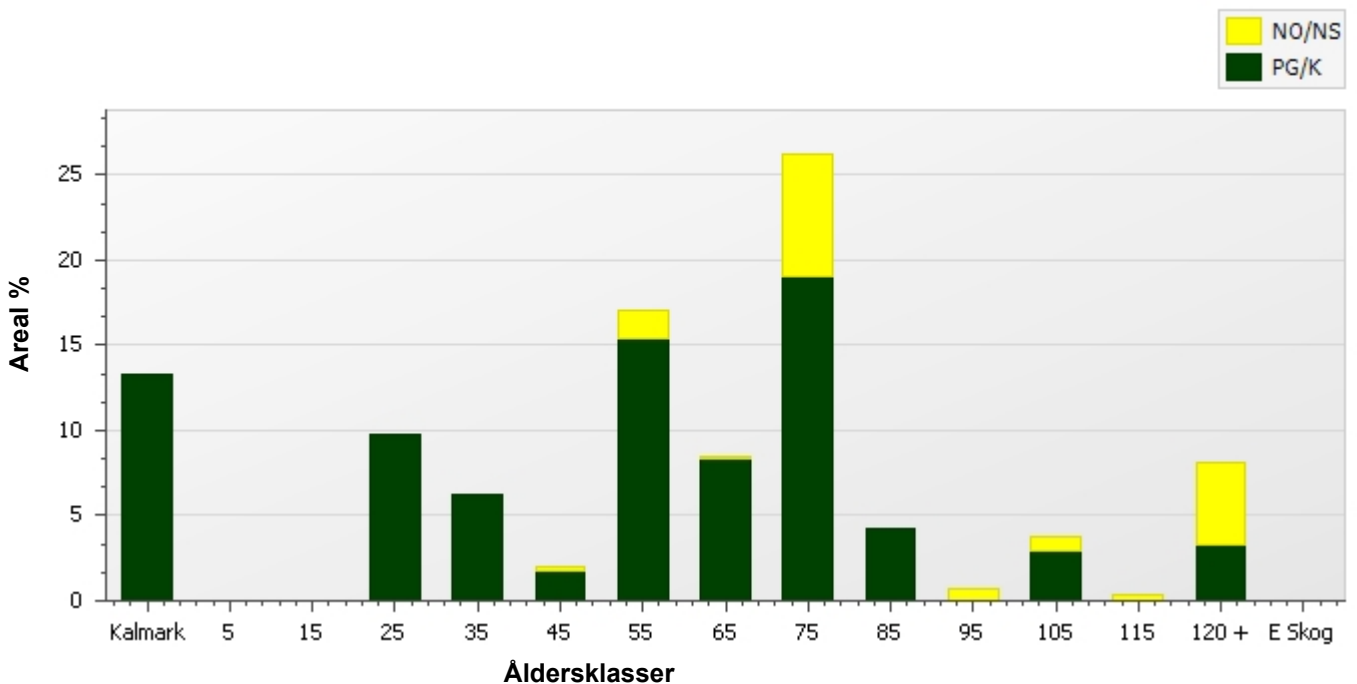
Varav gallring 2 163 m3sk

och föryngringsavverkning 1 131 m3sk

Skogens fördelning på åldersklasser

Åldersklass	Areal		Virkesförråd						
	ha	%	Totalt m3sk	m3sk /ha	Tall %	Gran %	Löv %	Ädellöv %	Contorta %
Kalmark	21,9	13							
- 9 år	0,0								
10 - 19	0,0								
20 - 29	16,1	10	460	29	59	31	10		
30 - 39	10,2	6	1 168	114	50	23	28		
40 - 49	3,2	2	472	145	50	29	20		
50 - 59	28,0	17	5 588	199	46	36	18		
60 - 69	14,0	9	3 146	224	45	26	29		
70 - 79	43,2	26	7 340	170	55	27	18		
80 - 89	6,9	4	1 503	218	2	88	10		
90 - 99	1,1	<1	193	172		70	30		
100 - 109	6,1	4	1 003	164	5	66	29		
110 - 119	0,7	<1	147	217		70	30		
120 +	13,3	8	2 972	224		74	26		
Lågprodskog(E)	0,0								
Överst / Frötr	[0,0]								
Övriga skikt	[0,0]								
Summa/Medel	164,8	100	23 992	146	38	41	21		

Arefördelning



Skogens fördelning på huggningsklasser

Huggningsklass	Areal		Virkesförråd						
	ha	%	Totalt m3sk	m3sk /ha	Tall %	Gran %	Löv %	Ädellöv %	Contorta %
Kalmark K1	21,9	13							
K2	0,0								
Röjningsskog R1	0,0								
R2	16,1	10	460	29	59	31	10		
Gallringsskog G1	96,5	59	18 501	192	47	34	18		
G2	0,0								
Föryngrings-avverknings-skog S1	11,0	7	1 568	143	8	54	38		
S2	5,4	3	1 117	208		70	30		
S3	14,0	8	2 348	168	2	70	27		
Lågproducerande skog E1	0,0								
E2	0,0								
E3	0,0								
Överst / Frötr ÖF	[0,0]								
Övriga skikt	[0,0]								
Summa/Medel	164,8		23 994	146	38	41	21		

Huggningsklasser

Kalmark

K1 Kalmark, återväxtåtgärder kvarstår

Mark där åtgärd (-er) behövs för att få en tillfredsställande föryngring.

K2 Kalmark där återväxtåtgärder är utförda

Mark som fullständigt behandlats med återväxtåtgärder men där föryngringen inte säkerställts.

Röjningsskog

R1 Yngre röjningsskog

Röjningsskog som är lägre än 1,3 m medelhöjd.

R2 Äldre röjningsskog

Röjningsskog som är högre än 1,3 m medelhöjd.

Gallringsskog

G1 Gallringsskog

Gallringsskog som inte uppnått lägsta ålder för föryngringsavverkning.

G2 Äldre gallringsskog

Skog som uppnått lägsta ålder för föryngringsavverkning men där nästa lämpliga åtgärd är gallring.

Föryngringsavverkningsskog

S1 Slutavverkningsbar skog

Skog som uppnått lägsta ålder för föryngringsavverkning men har ytterligare tillväxtpotential. Normalt sker ingen föryngringsåtgärd under planperioden.

S2 Slutavverkningsmogen skog

Skog som är mogen för föryngringsavverkning. Normalt sker en föryngringsåtgärd under planperioden.

S3 Äldre skog som ej bör föryngringsavverkas

Skog som uppnått lägsta ålder för föryngringsavverkning men som ej bör föryngringsavverkas, exempelvis på grund av hänsyn till naturvård, kulturmiljöer, sociala värden eller klimatskäl.

Lågproducerande skog

E1 Restskog

Restskog som lämnats efter avverkning eller som uppkommit på grund av skada.

E2 Gles skog

Gles skog eller mark bevuxen med olämpligt trädslag.

E3 Skog av hagmarkskaraktär

Gles skog av hagmarkskaraktär.

Skogens fördelning på målklasser

Målklass	Areal		Virkesförråd		Tillväxt	
	ha	%	m3sk	%	m3sk	%
PG	138,6	84,1	20 732	86,4	2 767	92,7
K - produktion						
K - naturvård						
NS						
NO	26,2	15,9	3 260	13,6	217	7,3
Summa	164,8	100,0	23 992	100,0	2 984	100,0

Impediment

Myr	34,1 ha
Berg	0,0 ha

Målklasser

Målklasserna ger information om skogens brukning. Klasserna har följande innebörd:

- PG** **Produktion med generell hänsyn**
Område där målsättningen är skogsproduktion med hänsyn till naturvärden, kulturmiljöer och sociala värden.
- K *** **Kombinerade mål**
Område där hänsyn till naturvärden, kulturmiljöer och/eller sociala värden är större än vid Produktion med generell hänsyn och där hänsynen utgör 10–85 % av arealen.
- NS** **Naturvård skötsel**
Område där målsättningen i första hand är naturvård och där naturvärdena är i behov av återkommande skötsel. NS kan även innehålla höga kulturvärden och sociala värden.
- NO** **Naturvård orört**
Område där målsättningen är naturvård och där naturvärdena gynnas bäst genom fri utveckling.

* PF enligt Skogsstyrelsen

Avverkning och tillväxt

Avverkning

Under gallring och föryngringsavverkning ingår alla lövträdsarter i begreppet löv. I redovisad avverkningsvolym ingår tillväxt från det år planen är framskriven till och t.o.m. medelåret för föreslagna åtgärdsstidpunkt.

Åldersklass	Gallring				Föryngringsavverkning			
	ha	Barr m3sk	Löv m3sk	Totalt m3sk	ha	Barr m3sk	Löv m3sk	Totalt m3sk
Kalmark								
- 9 år								
10 - 19								
20 - 29								
30 - 39								
40 - 49								
50 - 59	11,6	746	186	932				
60 - 69	8,4	479	159	638				
70 - 79	6,0	533	59	592				
80 - 89								
90 - 99								
100 - 109								
110 - 119								
120 +					5,4	792	339	1 131
Lågproduktkog(E)								
Övriga skikt								
Summa	26,0	1 758	405	2 163	5,4	792	339	1 131

Total avverkning

3 294

Högre alt: 4 902 m3sk varav gallring 2 163 m3sk och föryngringsavverkning 2 739 m3sk

Lägre alt: 3 294 m3sk varav gallring 2 163 m3sk och föryngringsavverkning 1 131 m3sk

Tillväxt

I sammanställningen redovisas tillväxt under kvarvarande planperioden samt areal och virkesförråd vid planperiodens slut. Obs: Såväl tillväxt som areal och virkesförråd vid planperiodens slut förutsätter att föreslagna åtgärder utförs.

Åldersklass	Tillväxt			Areal och virkesförråd vid planperiodens slut		
	Barr m3sk	Löv m3sk	Totalt m3sk	ha	m3sk	m3sk/ha
Kalmark						
- 9 år		50	50	27,3	50	2
10 - 19						
20 - 29	766	86	852	16,1	1 312	82
30 - 39	140	49	190	6,9	1 063	154
40 - 49	40	25	66	3,3	361	108
50 - 59	154	25	179	7,1	1 354	190
60 - 69	598	178	775	37,4	7 124	191
70 - 79	221	47	268	17,3	3 013	174
80 - 89	298	59	357	26,7	4 471	168
90 - 99	107	12	119	6,9	1 622	235
100 - 109	8	3	11	1,1	204	182
110 - 119	38	14	53	6,8	1 202	177
120 +	49	16	65	7,9	1 906	240
Lågproduktkog(E)						
Övriga skikt						
Summa	2 420	564	2 984	164,8	23 683	144

Skogsvårdsåtgärder

Blanketten innehåller ett sammandrag av avdelningsvis föreslagna åtgärder.

Sammanställningen förutsätter att samtliga åtgärder enligt grundförslaget utförs.

Åtgärd (F)=Följd (Fb)=Förberedande (A)=Alt.	Angelägenhetsgrad				Summa
	Snarast ha	2 - 5 år ha	6 - 10 år ha	11 - år ha	
Markberedning	1,8				1,8
(F)Markberedning	25,5				25,5
(F)Plantering	27,3				27,3
Röjning	16,1				16,1
Summa ha	70,6				70,6

Åtgärdsöversikt

Samtliga avdelningar där åtgärder är föreslagna finns här uppräknade.

Utföres snarast (2025-2026)

Skifte - Avd	Skikt	Åtgärd (F)=Följd (Fb)=Förberedande (A)=Alt.	Utförs Fr o m	T o m	Areal	Ålder	Sl	Volym m3sk/ha	Uttag m3sk inkl. tillv.	Anteckning
4 - 1		Markberedning	2025	2026	1,8	0	T21			
4 - 1		(F)Plantering	2025	2026	1,8	0	T21			
4 - 2		(F)Markberedning	2025	2026	20,2	0	G18			
4 - 2		(F)Plantering	2025	2026	20,2	0	G18			
4 - 10		(A) Föryngringsavverkning	2025	2026	6,2	72	G16	101	651	
7 - 29		Röjning	2025	2026	15,5	22	T20	29		
7 - 30		(A) Föryngringsavverkning	2025	2026	4,8	107	G18	197	957	
7 - 32		Föryngringsavverkning	2025	2026	5,4	127	G18	208	1 131	
7 - 32		(F)Markberedning	2025	2026	5,4	127	G18	208		
7 - 32		(F)Plantering	2025	2026	5,4	127	G18	208		
7 - 33		Röjning	2025	2026	0,6	22	G18	17		
8 - 38		Gallring	2025	2026	4,4	57	G18	229	321	
8 - 39		Gallring	2025	2026	7,1	57	T20	275	611	
8 - 40		Gallring	2025	2026	4,4	62	T20	231	316	
8 - 41		Gallring	2025	2026	6,0	72	T20	320	592	
8 - 42		Gallring	2025	2026	4,0	62	T20	259	322	

Avdelningsbeskrivning

Skifte: 4,

Avd nr	Areal ha (-) [Skikt]	Ålder år	Hkl Skikt	Sl	Virkesförråd m3sk		Mål-klass	Trädslag T G L Ä C	Med diam cm	Beskrivning	Åtgärd Alternativ	A n g	Uttag inkl tillväxt		Löp tillv m3sk per ha
					ha	avd							%	m3sk	
1	2	0	K1	T21	0	0	PG	0 0 0 0 0		Avverkades 2019 måste återbeskogas	Markberedning	25-26			0
	(-0,2)										Plantering (Följd)	25-26			
2	20,2	0	K1	G18	0	0	PG	0 0 0 0 0		Avverkades 2019 måste återbeskogas	Markberedning (Följd)	25-26			0
											Plantering (Följd)	25-26			
3	0,5	67	G1	T21	191	90	PG	70 10 20 0 0	20		Ingen åtgärd				4,4
4	4,3	72	G1	T21	159	685	PG	80 10 10 0 0	17	Gallrat	Ingen åtgärd				4,5
5	14,8									Myr					
6	11,9	77	G1	T13	75	890	NO,b	70 20 10 0 0	11	Torvmark	Ingen åtgärd				2,6
7	5,6	137	S3	G16	261	1 456	NO,b	0 80 20 0 0	26		Ingen åtgärd				1,9
8	2,3	122	S3	G16	170	399	NO,b	0 60 40 0 0	18		Ingen åtgärd				0,8
9	2,6									Annan mark					
10	6,2	72	S1	G16	101	629	PG	20 30 50 0 0	18	Framtida lövdominans	Ingen åtgärd				1,9
										Torvmark	Föryngringsavverkning (Alternativ)	25-26	100	651	

Avdelningsbeskrivning

Skifte: 7,

Avd nr	Areal ha (-) [Skikt]	Ålder år	Hkl Skikt	Sl	Virkesförråd m3sk		Mål-klass	Trädslag T G L Ä C	Med diam cm	Beskrivning	Åtgärd Alternativ	A n g	Uttag inkl tillväxt		Löp tillv m3sk per ha
					ha	avd							%	m3sk	
11	5,2	87	G1	G18	236	1 232	PG	0 90 10 0 0	22		Ingen åtgärd				4,5
12	19,3									Myr					
13	0,7	57	S3	G16	20	14	NO,b	10 10 80 0 0	12	Framtida lövdominans	Ingen åtgärd				1
14	0,3	47	S3	G16	24	8	NO,b	0 0 100 0 0	14	Framtida lövdominans	Ingen åtgärd				0,6
15	1,7	32	G1	T20	94	156	PG	70 0 30 0 0	12		Ingen åtgärd				5,5
16	0,6	32	G1	T20	94	52	PG	70 0 30 0 0	12		Ingen åtgärd				5,5
17	4,8	62	G1	G17	204	982	PG	0 60 40 0 0	18		Ingen åtgärd				5
18	1,4	107	S3	T12	47	64	NO,b	85 5 10 0 0	13	Olikåldrigt	Ingen åtgärd				1,3
19	1,9	32	G1	T19	214	400	PG	60 20 20 0 0	13		Ingen åtgärd				9,9
20	2,8	32	G1	T20	94	265	PG	70 0 30 0 0	12		Ingen åtgärd				5,5
21	2,4	37	G1	G18	43	101	PG	10 10 80 0 0	12	Olikåldrigt	Ingen åtgärd				2,8
22	14,8	77	G1	T20	218	3 225	PG	50 30 20 0 0	24		Ingen åtgärd				3,9
	(-0)														

Avdelningsbeskrivning

Skifte: 7,

Avd nr	Areal ha (-) [Skikt]	Ålder år	Hkl Skikt	Sl	Virkesförråd m3sk		Mål-klass	Trädslag T G L Ä C	Med diam cm	Beskrivning	Åtgärd Alternativ	A n g	Uttag inkl tillväxt		Löp tillv m3sk per ha
					ha	avd							%	m3sk	
23	1,9	57	S3	G16	36	67	NO,b	0 10 90 0 0	11	Framtida lövdominans	Ingen åtgärd				1,5
24	0,7	112	S3	G16	217	147	NO,b	0 70 30 0 0	21	Olikåldrigt	Ingen åtgärd				2,1
25	0,4	67	G1	T20	65	23	NO,b	80 10 10 0 0	12		Ingen åtgärd				2,7
26	5,4 (-0,3)	57	G1	G18	185	957	PG	30 60 10 0 0	22	Gallrat	Ingen åtgärd				6
27	4,9	57	G1	T20	179	874	PG	70 10 20 0 0	22	Gallrat	Ingen åtgärd				5
28	3,9 (-0,1)	52	G1	T20	182	703	PG	80 10 10 0 0	20		Ingen åtgärd				6,3
29	15,5	22	R2	T20	29	450	PG	60 30 10 0 0	9	Varierad höjd	Röjning	25-26	10		13,3
30	4,8	107	S1	G18	197	939	PG	0 70 30 0 0	22		Ingen åtgärd				2,1
											Föryngringsavverkning (Alternativ)	25-26	100	957	
31	1 (-0)	37	G1	G18	199	194	PG	0 90 10 0 0	14		Ingen åtgärd				9,7
32	5,5 (-0,2)	127	S2	G18	208	1 117	PG	0 70 30 0 0	23		Föryngringsavverkning	25-26	100	1 131	1,4
											Markberedning (Följd)	25-26			

Avdelningsbeskrivning

Skifte: 7,

Avd nr	Areal ha (-) [Skikt]	Ålder år	Hkl Skikt	SI	Virkesförråd m3sk		Mål-klass	Trädslag T G L Ä C	Med diam cm	Beskrivning	Åtgärd Alternativ	A n g	Uttag inkl tillväxt		Löp tillv m3sk per ha
					ha	avd							%	m3sk	
											Plantering (Följd)	25-26			
33	0,6	22	R2	G18	17	9	PG	10 70 20 0 0	7	Olikåldrigt	Röjning	25-26	10		3,3
	(-0)														

Avdelningsbeskrivning

Skifte: 8,

Avd nr	Areal ha (-) [Skikt]	Ålder år	Hkl Skikt	Sl	Virkesförråd m3sk		Mål-klass	Trädslag T G L Ä C	Med diam cm	Beskrivning	Åtgärd Alternativ	A n g	Uttag inkl tillväxt		Löp tillv m3sk per ha
					ha	avd							%	m3sk	
34	0,9	47	G1	G18	155	136	PG	30 30 40 0 0	16		Ingen åtgärd				5,7
35	2,1 (-0,1)	47	G1	T20	161	328	PG	60 30 10 0 0	17	Gallrat	Ingen åtgärd				7
36	1,7	87	G1	G18	161	272	PG	10 80 10 0 0	22	Delv gallrat	Ingen åtgärd				3,5
37	1,1	97	S3	G16	172	193	NO,b	0 70 30 0 0	19	Varierad höjd	Ingen åtgärd				2,4
38	4,4	57	G1	G18	229	1 015	PG	10 70 20 0 0	18		Gallring	25-26	30	321	6,6
39	7,1	57	G1	T20	275	1 959	PG	50 30 20 0 0	23		Gallring	25-26	30	611	6
40	4,4	62	G1	T20	231	1 012	PG	70 10 20 0 0	20		Gallring	25-26	30	316	5,1
41	6	72	G1	T20	320	1 912	PG	60 30 10 0 0	24		Gallring	25-26	30	592	5,7
42	4	62	G1	T20	259	1 040	PG	60 10 30 0 0	20		Gallring	25-26	30	322	4,6

NO

Skogliga data

Areal: 11,9 ha

Ståndortsindex: T13

Huggningsklass: G1

Skikktyp	Ålder	Virkesförråd						
		Totalt m3sk	m3sk/ha	Tall %	Gran %	Löv %	Ädellöv %	Contorta %
Huvud	77	890	75	70	20	10		
ÖF								
Skärm								
Underväxt								
Annan								
Summa		890	75	70	20	10		

Beskrivning

Senvuxen tall på torvmark.

Mål

Bevara fuktighetsförhållandena och skapa död ved.

Åtgärd

Ingen åtgärd.

NO

Skogliga data

Areal: 5,6 ha

Ståndortsindex: G16

Huggningsklass: S3

Skikktyp	Ålder	Virkesförråd						
		Totalt m3sk	m3sk/ha	Tall %	Gran %	Löv %	Ädellöv %	Contorta %
Huvud	137	1 456	261		80	20		
ÖF								
Skärm								
Underväxt								
Annan								
Summa		1 456	261		80	20		

Beskrivning

Gammal och fuktig granskog med inslag av löv.

Mål

Bevara fuktighetsförhållandena och skapa död ved.

Åtgärd

Ingen åtgärd.

NO

Skogliga data

Areal: 2,3 ha

Ståndortsindex: G16

Huggningsklass: S3

Skikktyp	Ålder	Virkesförråd						
		Totalt m3sk	m3sk/ha	Tall %	Gran %	Löv %	Ädellöv %	Contorta %
Huvud	122	399	170		60	40		
ÖF								
Skärm								
Underväxt								
Annan								
Summa		399	170		60	40		

Beskrivning

Gammal och fuktig granskog med inslag av löv.

Mål

Bevara fuktighetsförhållandena och skapa död ved.

Åtgärd

Ingen åtgärd.

NO

Skogliga data

Areal: 0,7 ha

Ståndortsindex: G16

Huggningsklass: S3

Skikttyp	Ålder	Virkesförråd						
		Totalt m3sk	m3sk/ha	Tall %	Gran %	Löv %	Ädellöv %	Contorta %
Huvud	57	14	20	10	10	80		
ÖF								
Skärm								
Underväxt								
Annan								
Summa		14	20	10	10	80		

Beskrivning

Löv på fuktig mark med inslag av tall och gran.

Mål

Bevara fuktighetsförhållandena och skapa död ved.

Åtgärd

Ingen åtgärd.

NO

Skogliga data

Areal: 0,3 ha

Ståndortsindex: G16

Huggningsklass: S3

Skikktyp	Ålder	Virkesförråd						
		Totalt m3sk	m3sk/ha	Tall %	Gran %	Löv %	Ädellöv %	Contorta %
Huvud	47	8	24			100		
ÖF								
Skärm								
Underväxt								
Annan								
Summa		8	24			99		

Beskrivning

Senvuxen lövskog på fuktig till blöt mark.

Mål

Bevara fuktighetsförhållandena och skapa död ved.

Åtgärd

Ingen åtgärd.

NO

Skogliga data

Areal: 1,4 ha

Ståndortsindex: T12

Huggningsklass: S3

Skikktyp	Ålder	Virkesförråd						
		Totalt m3sk	m3sk/ha	Tall %	Gran %	Löv %	Ädellöv %	Contorta %
Huvud	107	64	47	85	5	10		
ÖF								
Skärm								
Underväxt								
Annan								
Summa		64	47	85	5	10		

Beskrivning

Senvuxen tall på fuktig mark.

Mål

Bevara fuktförhållandena och öka andelen död ved.

Åtgärd

Ingen åtgärd.

NO

Skogliga data

Areal: 1,9 ha

Ståndortsindex: G16

Huggningsklass: S3

Skikttyp	Ålder	Virkesförråd						
		Totalt m3sk	m3sk/ha	Tall %	Gran %	Löv %	Ädellöv %	Contorta %
Huvud	57	67	36		10	90		
ÖF								
Skärm								
Underväxt								
Annan								
Summa		67	36		10	90		

Beskrivning

Lövbestånd på fuktig mark.

Mål

Bevara fuktighetsförhållandena och gynna arter knutna till löv.

Åtgärd

Ingen åtgärd.

NO

Skogliga data

Areal: 0,7 ha

Ståndortsindex: G16

Huggningsklass: S3

Skikktyp	Ålder	Virkesförråd						
		Totalt m3sk	m3sk/ha	Tall %	Gran %	Löv %	Ädellöv %	Contorta %
Huvud	112	147	217		70	30		
ÖF								
Skärm								
Underväxt								
Annan								
Summa		147	217		70	30		

Beskrivning

Äldre granskog på fuktig mark med inslag av löv.

Mål

Bevara fuktighetsförhållandena och skapa död ved.

Åtgärd

Ingen åtgärd.

NO

Skogliga data

Areal: 0,4 ha

Ståndortsindex: T20

Huggningsklass: G1

Skikktyp	Ålder	Virkesförråd						
		Totalt m3sk	m3sk/ha	Tall %	Gran %	Löv %	Ädellöv %	Contorta %
Huvud	67	23	65	80	10	10		
ÖF								
Skärm								
Underväxt								
Annan								
Summa		23	65	79	10	10		

Beskrivning

Senvuxen tall omringad av myrmark.

Mål

Bevara fuktighetsförhållandena och skapa död ved.

Åtgärd

Ingen åtgärd.

NO

Skogliga data

Areal: 1,1 ha

Ståndortsindex: G16

Huggningsklass: S3

Skikttyp	Ålder	Virkesförråd						
		Totalt m3sk	m3sk/ha	Tall %	Gran %	Löv %	Ädellöv %	Contorta %
Huvud	97	193	172		70	30		
ÖF								
Skärm								
Underväxt								
Annan								
Summa		193	172		70	30		

Beskrivning

Äldre, försumpad granskog med inslag av löv. Mitt i beståndet rinner en bäck.

Mål

Bevara fuktighetsförhållandena och skapa död ved.

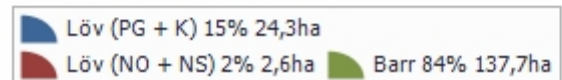
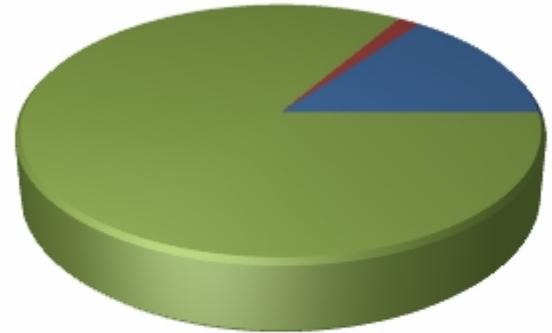
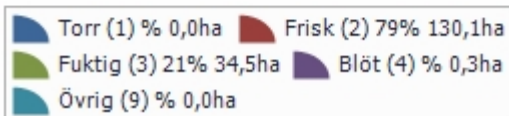
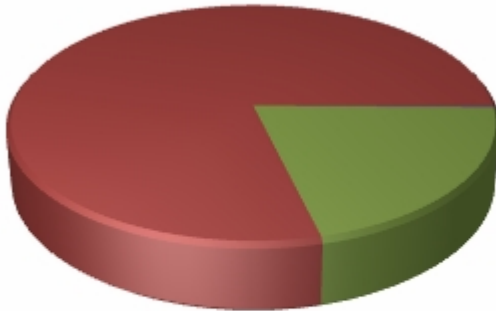
Åtgärd

Ingen åtgärd.

Sammanställning lövdominerade bestånd

Fördelning fuktklass på produktiv skogsmark

Trädslagsfördelning på frisk/fuktig skogsmark



Fastigheten utgörs till 164,8 ha av produktiv skogsmark. Av denna är 164,5 ha (99,8 %) frisk och fuktig skogsmark.

Befintligt lövdominerade bestånd

Bestånd med lövandel > 50% och fuktklass = frisk eller fuktig

Skifte - Avd	Ålder	Trädslag T G L Ä C	Areal ha	Andel av frisk + fuktig	Målklass
7 - 13	57	10 10 80 0 0	0,7	0,4%	NO
7 - 21	37	10 10 80 0 0	2,4	1,4%	PG
7 - 23	57	0 10 90 0 0	1,9	1,1%	NO
Summa			4,9	3,0%	
Summa(NO + NS)			2,6	1,6%	
Summa(PG + K)			2,4	1,4%	

Framtida lövdominerade bestånd

Bestånd med beskrivningskod = "Framtida lövdominans" och fuktklass = frisk eller fuktig

Skifte - Avd	Ålder	Trädslag T G L Ä C	Areal ha	Andel av frisk + fuktig	Målklass
4 - 10	72	20 30 50 0 0	6,2	3,8%	PG
7 - 13	57	10 10 80 0 0	0,7	0,4%	NO
7 - 23	57	0 10 90 0 0	1,9	1,1%	NO
Summa			8,8	5,3%	
Summa(NO + NS)			2,6	1,6%	
Summa(PG + K)			6,2	3,8%	