

Skogsbruksplan

Fastighet	Ullångers-Öden 4:1 skifte 1 och 2
Församling	Vibyggerå
Kommun	Kramfors
Län	Västernorrlands län

Inventeringstidpunkt	2019-11-13
Planen avser tiden	2019-11-13 - 2029-11-13
Framskriven t.o.m.	2026-01-25

Sammanställning över fastigheten

Arealer	hektar	%
Produktiv skogsmark	49,1	95
Impediment myr	2,6	5
Impediment berg	0,0	0
Inägomark	0,0	0
Linjer: väg/ledning/vatten	0,0	0
Övrig areal	0,0	0
Summa landareal	51,7	
Summa vatten	0,0	

Virkesförråd

	m3sk	%
Tall	150	2
Gran	4 820	73
Löv	1 615	25
Ädellöv		
Contorta		

Totalt

m3sk

6 585

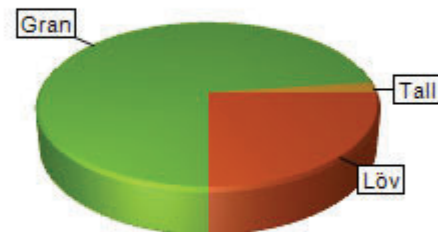
Medeltal

m3sk per ha

134

Naturvårdsvolym

m3sk



Bonitet och tillväxt

Fastighetens medelbonitet är beräknad till

m3sk per ha

5

Tillväxt per år vid framskrivningstidpunkten uppskattad till cirka

m3sk

250

Avverkningsförslag

Totalt under perioden

m3sk

634

Varav gallring

634 m3sk

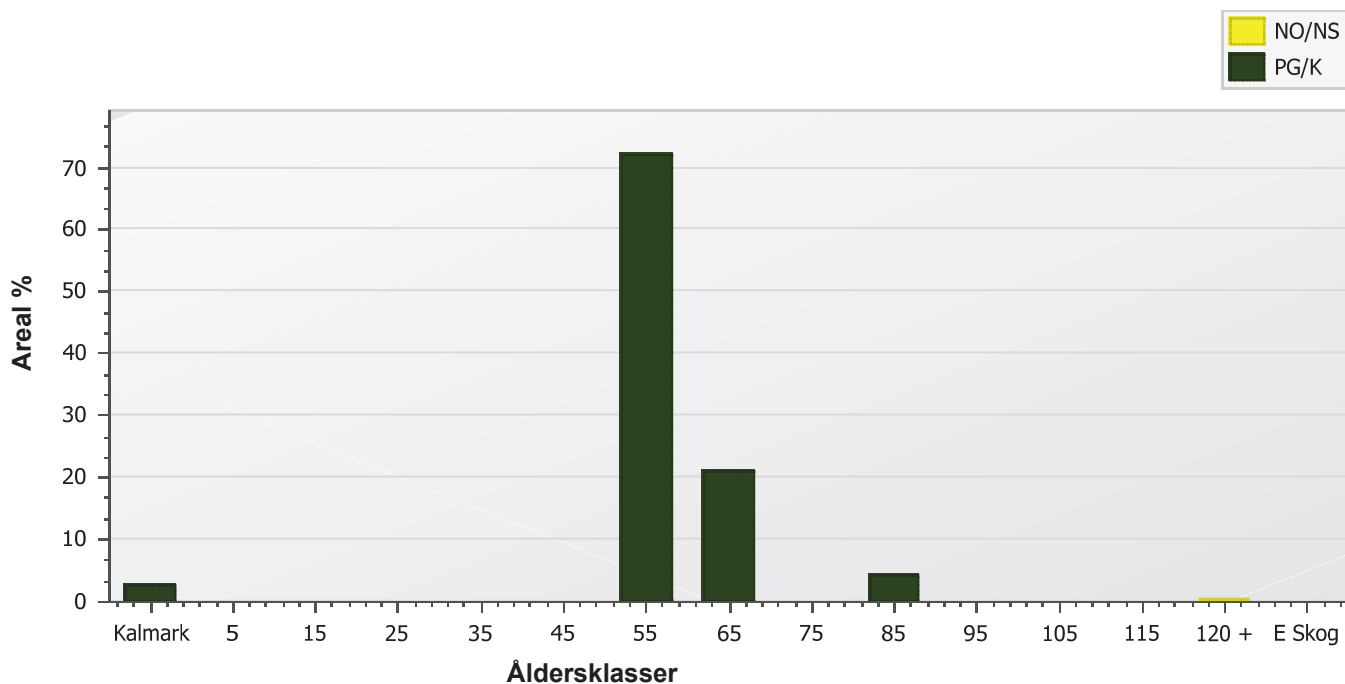
och föryngringsavverkning

m3sk

Skogens fördelning på åldersklasser

Åldersklass	Areal		Virkesförråd						
	ha	%	Totalt m3sk	m3sk /ha	Tall %	Gran %	Löv %	Ädellöv %	Contorta %
Kalmark	1,2	2							
- 9 år	0,0								
10 - 19	0,0								
20 - 29	0,0								
30 - 39	0,0								
40 - 49	0,0								
50 - 59	35,4	72	4 548	129	3	68	29		
60 - 69	10,3	21	1 742	169		85	15		
70 - 79	0,0								
80 - 89	2,1	4	284	137		89	11		
90 - 99	0,0								
100 - 109	0,0								
110 - 119	0,0								
120 +	0,1	<1	11	73	23	77			
Lågprodskog(E)	0,0								
Överst / Frötr	[0,0]								
Övriga skikt	[0,0]								
Summa/Medel	49,1	100	6 585	134	2	73	25		

Arealfördelning



Skogens fördelning på huggningsklasser

Huggningsklass	Areal		Virkesförråd						
	ha	%	Totalt m3sk	m3sk /ha	Tall %	Gran %	Löv %	Ädellöv %	Contorta %
Kalmark K1	1,2	2							
K2	0,0								
Röjningsskog R1	0,0								
R2	0,0								
Gallringsskog G1	43,6	89	5 953	137	2	76	21		
G2	0,0								
Föryngrings-avverknings-skog S1	4,2	8	622	149		46	54		
S2	0,0								
S3	0,1	<1	11	73	23	77			
Lågproducerande skog E1	0,0								
E2	0,0								
E3	0,0								
Överst / Frötr ÖF	[0,0]								
Övriga skikt	[0,0]								
Summa/Medel	49,1		6 586	134	2	73	25		

Huggningsklasser

Kalmark

K1 Kalmark, återväxtåtgärder kvarstår

Mark där åtgärd (-er) behövs för att få en tillfredsställande föryngring.

K2 Kalmark där återväxtåtgärder är utförda

Mark som fullständigt behandlats med återväxtåtgärder men där föryngringen inte säkerställts.

Röjningsskog

R1 Yngre röjningsskog

Röjningsskog som är lägre än 1,3 m medelhöjd.

R2 Äldre röjningsskog

Röjningsskog som är högre än 1,3 m medelhöjd.

Gallringsskog

G1 Gallringsskog

Gallringsskog som inte uppnått lägsta ålder för föryngringsavverkning.

G2 Äldre gallringsskog

Skog som uppnått lägsta ålder för föryngringsavverkning men där nästa lämpliga åtgärd är gallring.

Föryngringsavverkningsskog

S1 Slutavverkningsbar skog

Skog som uppnått lägsta ålder för föryngringsavverkning men har ytterligare tillväxtpotential. Normalt sker ingen föryngringsåtgärd under planperioden.

S2 Slutavverkningsmogen skog

Skog som är mogen för föryngringsavverkning. Normalt sker en föryngringsåtgärd under planperioden.

S3 Äldre skog som ej bör föryngringsavverkas

Skog som uppnått lägsta ålder för föryngringsavverkning men som ej bör föryngringsavverkas, exempelvis på grund av hänsyn till naturvård, kulturmiljöer, sociala värden eller klimatskäl.

Lågproducerande skog

E1 Restskog

Restskog som lämnats efter avverkning eller som uppkommit på grund av skada.

E2 Gles skog

Gles skog eller mark bevuxen med olämpligt trädslag.

E3 Skog av hagmarkskaraktär

Gles skog av hagmarkskaraktär.

Skogens fördelning på målklasser

Målklass	Areal		Virkesförråd		Tillväxt	
	ha	%	m3sk	%	m3sk	%
PG	49,0	99,8	6 575	99,8	1 166	99,9
K - produktion						
K - naturvård						
NS						
NO	0,1	0,2	11	0,2	1	0,1
Summa	49,1	100,0	6 586	100,0	1 167	100,0

Impediment

Myr	2,6 ha
Berg	0,0 ha

Målklasser

Målklasserna ger information om skogens brukning. Klasserna har följande innebörd:

- PG** **Produktion med generell hänsyn**
- Område där målsättningen är skogsproduktion med hänsyn till naturvärden, kulturmiljöer och sociala värden.
- K *** **Kombinerade mål**
- Område där hänsyn till naturvärden, kulturmiljöer och/eller sociala värden är större än vid Produktion med generell hänsyn och där hänsynen utgör 10–85 % av arealen.
- NS** **Naturvård skötsel**
- Område där målsättningen i första hand är naturvård och där naturvärdena är i behov av återkommande skötsel. NS kan även innehålla höga kulturvärden och sociala värden.
- NO** **Naturvård orört**
- Område där målsättningen är naturvård och där naturvärdena gynnas bäst genom fri utveckling.

* PF enligt Skogsstyrelsen

Avdelningsbeskrivning

Skifte: 1,

Avd nr	Areal ha (-) [Skikt]	Ålder år	Hkl Skikt	SI	Virkesförråd m3sk		Mål-klass	Trädslag T G L Å C	Med diam cm	Beskrivning	Åtgärd Alternativ	A n g	Uttag inkl tillväxt		Löp tillv m3sk per ha
					ha	avd							%	m3sk	
1	0,1	143	S3	G16	73	11	NO,b	23 77 0 0 0	17		Ingen åtgärd				1,4
2	1,2	0	K1	G18	0	0	PG	0 0 0 0 0			Varierande höjd	21-26			0
											Avverkat	21-26			
												21-26			
3	1,6	58	G1	G26	130	208	PG	9 50 41 0 0	19	Röjt	Ingen åtgärd				5,2
											Gallrat				
4	3,6	64	G1	G26	183	655	PG	0 78 22 0 0	22	Varierande förråd	Ingen åtgärd				6,6
											Röjt				
											Gallrat				
5	2,4	66	G1	G24	191	460	PG	0 90 10 0 0	21	Röjt	Ingen åtgärd				6,5
											Olikåldrigt				
											Varierande höjd				
											Gallrat				
6	4,2	59	S1	B24	149	622	PG	0 46 54 0 0	19	Röjt	Ingen åtgärd				5,1
											Gallrat				
7	2,3	62	G1	G24	161	372	PG	0 87 13 0 0	20	Röjt	Ingen åtgärd				5,8
											Gallrat				
8	2	68	G1	G22	125	254	PG	0 93 7 0 0	19	Olikåldrigt	Ingen åtgärd				4,9

Län: Västernorrlands län Kommun: Kramfors

Församling: Vibyggerå

2026-03-19

Fastighet: Ullångers-Öden 4:1 skifte 1 o

Avdelningsbeskrivning

Skifte: 1,

Avd nr	Areal ha (-) [Skikt]	Ålder år	Hkl Skikt	SI	Virkesförråd m3sk		Mål-klass	Trädslag T G L Å C	Med diam cm	Beskrivning	Åtgärd Alternativ	A n g	Uttag inkl tillväxt		Löp tillv m3sk per ha
					ha	avd							%	m3sk	
										Luckigt					
										Delvis röjt					
9	2,1	88	G1	G16	137	284	PG	0 89 11 0 0	19	Luckigt	Ingen åtgärd				3,3
											Varierande höjd				
10	16,7	58	G1	G22	96	1 606	PG	8 69 23 0 0	17	Olikåldrigt	Underväxtröjning före gallring (Förberedande)	19-26			4,1
											Enstaka öf				
											Varierande förråd				
											Varierande höjd				
Generell Kommentar: Fläckvis röjning, det finns områden som kan hoppas över.															
11	8,1	58	G1	G24	149	1 205	PG	0 72 28 0 0	18	Varierande höjd	Gallring	21-26	30	362	6,1
											Underröjt				
12	2,6									Myr					

Län: Västernorrlands län Kommun: Kramfors

Församling: Vibyggerå

2026-03-19

Fastighet: Ullångers-Öden 4:1 skifte 1 o

Avdelningsbeskrivning

Skifte: 2,

Avd nr	Areal ha (-) [Skikt]	Ålder år	Hkl Skikt	Sl	Virkesförråd m3sk		Mål-klass	Trädslag T G L Ä C	Med diam cm	Beskrivning	Åtgärd Alternativ	A n g	Uttag inkl tillväxt		Löp tillv m3sk per ha
					ha	avd							%	m3sk	
20	4,8	58	G1	G24	190	906	PG	0 78 22 0 0	20	Luckigt	Gallring	21-26	30	272	6,9
										Delv asp					
										Enstaka öf					
										Inslag tall					
										Underröt					