

# Skogsbruksplan

<b>Fastighet</b>	Kougsta 2:7
<b>Församling</b>	Alsen
<b>Kommun</b>	Krokom
<b>Län</b>	Jämtlands län

<b>Inventeringstidpunkt</b>	2018-09-20
<b>Planen avser tiden</b>	2018-09-20 - 2028-09-20
<b>Framskriven t.o.m.</b>	2024-09-09

# Sammanställning över fastigheten

Arealer	hektar	%
Produktiv skogsmark	24,6	81,2
Impediment myr	0,8	2,6
Impediment berg	0,0	0
Inägomark	3,6	11,9
Linjer: väg/ledning/vatten	0,5	1,7
Övrig areal	0,8	2,6
<b>Summa landareal</b>	<b>30,3</b>	
Summa vatten	0,0	

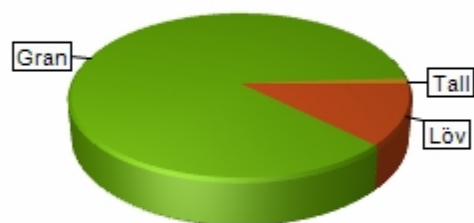
## Virkesförråd

	m3sk	%
Tall	22	1
Gran	1 664	86
Löv	240	12
Ädellöv		
Contorta		

Totalt  
m3sk  
1 925

Medeltal  
m3sk per ha  
78

Naturvårdsvolym  
m3sk



## Bonitet och tillväxt

Fastighetens medelbonitet är beräknad till  
m3sk per ha  
3,6

Tillväxt per år vid framskrivnings-tidpunkten uppskattad till cirka  
m3sk  
106

## Avverkningsförslag

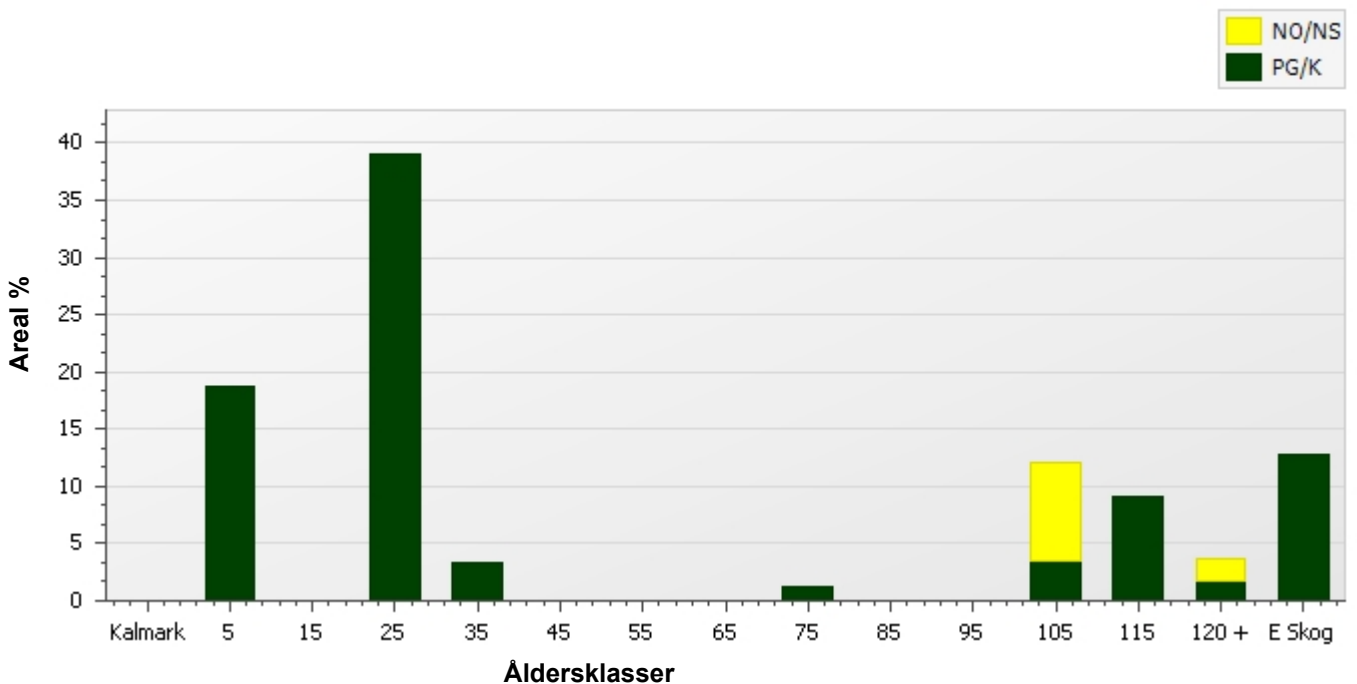
Totalt under perioden  
m3sk  
347

Varav gallring 11 m3sk och föryngringsavverkning 336 m3sk

# Skogens fördelning på åldersklasser

Åldersklass	Areal		Virkesförråd						
	ha	%	Totalt m3sk	m3sk /ha	Tall %	Gran %	Löv %	Ädellöv %	Contorta %
Kalmark	0,0								
- 9 år	4,6	19	14	3		100			
10 - 19	0,0								
20 - 29	9,6	39	502	52		94	6		
30 - 39	0,8	3	65	80		80	20		
40 - 49	0,0								
50 - 59	0,0								
60 - 69	0,0								
70 - 79	0,3	1	36	118	8	60	32		
80 - 89	0,0								
90 - 99	0,0								
100 - 109	3,0	12	405	137	3	86	11		
110 - 119	2,2	9	401	179		86	14		
120 +	0,9	4	152	169		74	26		
Lågprodskog(E)	3,2	13	349	111	2	85	13		
Överst / Frötr	[0,0]								
Övriga skikt	[0,0]								
Summa/Medel	24,6	100	1 924	78	1	86	12		

## Arealfördelning



# Skogens fördelning på huggningsklasser

Huggningsklass	Areal		Virkesförråd						
	ha	%	Totalt m3sk	m3sk /ha	Tall %	Gran %	Löv %	Ädellöv %	Contorta %
Kalmark K1	0,0								
K2	4,6	19	14	3		100			
Röjningsskog R1	0,0								
R2	10,4	42	568	55		92	8		
Gallringsskog G1	0,0								
G2	0,6	3	83	135	3	77	20		
Föryngrings- S1	2,0	8	363	186		84	16		
avverknings- S2	1,3	5	248	197		95	5		
skog S3	2,6	10	300	117	4	75	21		
Lågproducer- E1	0,0								
ande skog E2	3,2	13	349	111	2	85	13		
E3	0,0								
Överst / Frötr ÖF	[0,0]								
Övriga skikt	[0,0]								
Summa/Medel	24,6		1 925	78	1	86	12		

## Huggningsklasser

### Kalmark

#### K1 Kalmark, återväxtåtgärder kvarstår

Mark där åtgärd (-er) behövs för att få en tillfredsställande föryngring.

#### K2 Kalmark där återväxtåtgärder är utförda

Mark som fullständigt behandlats med återväxtåtgärder men där föryngringen inte säkerställts.

### Röjningsskog

#### R1 Yngre röjningsskog

Röjningsskog som är lägre än 1,3 m medelhöjd.

#### R2 Äldre röjningsskog

Röjningsskog som är högre än 1,3 m medelhöjd.

### Gallringsskog

#### G1 Gallringsskog

Gallringsskog som inte uppnått lägsta ålder för föryngringsavverkning.

#### G2 Äldre gallringsskog

Skog som uppnått lägsta ålder för föryngringsavverkning men där nästa lämpliga åtgärd är gallring.

### Föryngringsavverkningsskog

#### S1 Slutavverkningsbar skog

Skog som uppnått lägsta ålder för föryngringsavverkning men har ytterligare tillväxtpotential. Normalt sker ingen föryngringsåtgärd under planperioden.

#### S2 Slutavverkningsmogen skog

Skog som är mogen för föryngringsavverkning. Normalt sker en föryngringsåtgärd under planperioden.

#### S3 Äldre skog som ej bör föryngringsavverkas

Skog som uppnått lägsta ålder för föryngringsavverkning men som ej bör föryngringsavverkas, exempelvis på grund av hänsyn till naturvård, kulturmiljöer, sociala värden eller klimatskäl.

### Lågproducerande skog

#### E1 Restskog

Restskog som lämnats efter avverkning eller som uppkommit på grund av skada.

#### E2 Gles skog

Gles skog eller mark bevuxen med olämpligt trädslag.

#### E3 Skog av hagmarkskaraktär

Gles skog av hagmarkskaraktär.

# Skogens fördelning på målklasser

Målklass	Areal		Virkesförråd		Tillväxt	
	ha	%	m3sk	%	m3sk	%
PG	22,0	89,4	1 625	84,4	403	95,3
K - produktion						
K - naturvård						
NS						
NO	2,6	10,6	300	15,6	20	4,7
Summa	24,6	100,0	1 925	100,0	423	100,0

## Impediment

Myr	0,8 ha
Berg	0,0 ha

## Målklasser

Målklasserna ger information om skogens brukning. Klasserna har följande innebörd:

- PG**                    **Produktion med generell hänsyn**
- Område där målsättningen är skogsproduktion med hänsyn till naturvärden, kulturmiljöer och sociala värden.
- K \***                    **Kombinerade mål**
- Område där hänsyn till naturvärden, kulturmiljöer och/eller sociala värden är större än vid Produktion med generell hänsyn och där hänsynen utgör 10–85 % av arealen.
- NS**                    **Naturvård skötsel**
- Område där målsättningen i första hand är naturvård och där naturvärdena är i behov av återkommande skötsel. NS kan även innehålla höga kulturvärden och sociala värden.
- NO**                    **Naturvård orört**
- Område där målsättningen är naturvård och där naturvärdena gynnas bäst genom fri utveckling.

\* PF enligt Skogsstyrelsen

# Avverkning och tillväxt

## Avverkning

Under gallring och föryngringsavverkning ingår alla lövträdsarter i begreppet löv. I redovisad avverkningsvolym ingår tillväxt från det år planen är framskriven till och t.o.m. medelåret för föreslagen åtgärds tidpunkt.

Åldersklass	Gallring				Föryngringsavverkning			
	ha	Barr m3sk	Löv m3sk	Totalt m3sk	ha	Barr m3sk	Löv m3sk	Totalt m3sk
<b>Kalmark</b>								
- 9 år								
10 - 19								
20 - 29								
30 - 39								
40 - 49								
50 - 59								
60 - 69								
70 - 79	0,3	8	3	11				
80 - 89								
90 - 99								
100 - 109								
110 - 119					0,8	160	9	169
120 +					0,4	77	4	81
Lågprodskog(E)					0,7	74	13	87
Övriga skikt								
<b>Summa</b>	<b>0,3</b>	<b>8</b>	<b>3</b>	<b>11</b>	<b>1,9</b>	<b>311</b>	<b>25</b>	<b>336</b>

### Total avverkning

347

Högre alt: 457 m3sk varav gallring 11 m3sk och föryngringsavverkning 446 m3sk  
Lägre alt: 346 m3sk varav gallring 11 m3sk och föryngringsavverkning 336 m3sk

## Tillväxt

I sammanställningen redovisas tillväxt under kvarvarande planperioden samt areal och virkesförråd vid planperiodens slut. Obs: Såväl tillväxt som areal och virkesförråd vid planperiodens slut förutsätter att föreslagna åtgärder utförs.

Åldersklass	Tillväxt			Areal och virkesförråd vid planperiodens slut		
	Barr m3sk	Löv m3sk	Totalt m3sk	ha	m3sk	m3sk/ha
<b>Kalmark</b>						
- 9 år	4		4	6,6	17	3
10 - 19						
20 - 29	317	20	337	9,6	840	88
30 - 39						
40 - 49	15	4	19	0,8	84	103
50 - 59						
60 - 69						
70 - 79						
80 - 89	2	1	3	0,3	28	93
90 - 99						
100 - 109						
110 - 119	26	3	29	3,0	433	147
120 +	14	4	17	1,9	322	171
Lågprodskog(E)	12	2	14	2,4	277	114
Övriga skikt						
<b>Summa</b>	<b>389</b>	<b>34</b>	<b>423</b>	<b>24,6</b>	<b>2 002</b>	<b>81</b>

# Avdelningsbeskrivning

Skifte: 1, Skifte 1

Avd nr	Areal ha (-) [Skikt]	Alder år	HKI Skikt	SI	Virkesförråd m3sk		Mål-klass	Trädslag T G L A C	Med diam cm	Beskrivning	Åtgärd Alternativ	Ån g	Uttag inkl tillväxt		Löp tillv m3sk per ha
					ha	avd							%	m3sk	
1	0,5	126	S3	G14	156	73	NO,b	0 50 50 0 0	18	Försumpat					1,2
2	4,7	4	K2	G20	3	14	PG	0 100 0 0 0	0	Avv. 2019					0,3
	(-0,1)														
3	8	24	R2	G20	50	397	PG	0 95 5 0 0	8		Röjning	23-24	5		8,1
	(-0,1)														
Generell kommentar: Averkät av Camfore															
4	1,3	106	S3	T16	103	132	NO,b	10 85 5 0 0	15	Lämnat vid avverkning	Ingen åtgärd				2,3
										Bergfläckar					
5	1,3	126	E2	G16	91	114	PG	5 85 10 0 0	16	Försumpat	Ingen åtgärd				1
	(-0)									Delvis igenväxt myr					
6	1	116	S2	G18	204	169	PG	0 95 5 0 0	20	Ojämnt	För yngningsavverkning	23-24	100	169	2,9
	(-0,1)														
7	0,8	106	S3	G16	117	95	NO,b	0 80 20 0 0	17	Försumpat	Ingen åtgärd				1,9
	(-0)														
8	1,5	116	S1	G18	165	233	PG	0 80 20 0 0	19	Bäckmiljö	Ingen åtgärd				2,5
	(-0,1)														
9	0,3	106	G2	G18	152	48	PG	0 90 10 0 0	20	Olikådrigt	Ingen åtgärd				2,8

Län: Jämtlands län

Kommun: Krokom

Församling: Alsen

2024-09-11

Fastighet: Kougsta 2:7

# Avdelningsbeskrivning

Skifte: 1, Skifte 1

Avd nr	Areal ha (-) [Skikt]	Alder år	HKI Skikt	SI	Virkesförråd m3sk		Mål-klass	Trädslag T G L A C	Med diam cm	Beskrivning	Åtgärd Alternativ	Å n g	Uttag inkl tillväxt		Löp tillv m3sk per ha
					ha	avd							%	m3sk	
10	1,7 (-0,1)	24	R2	G18	64	105	PG	0 90 10 0 0	7	Ojämnt	Röjning	23-24	5		10
11	1,2	106	E2	G16	127	151	PG	0 85 15 0 0	18	Kan dikas Klent i norr	Ingen åtgärd				1,8
12	0,8	36	R2	G20	80	65	PG	0 80 20 0 0	9	Ojämnt	Röjning	23-24	5		5,6
13	0,7	106	E2	G16	118	85	PG	0 85 15 0 0	17	Glest Måste dikas	För yngningsavverkning	25-28	100	87	2,1
14	0,4	126	S2	G18	183	79	PG	0 96 4 0 0	20	Enst. tall	För yngningsavverkning	25-28	100	81	2,4
60	0,8														

Län: Jämtlands län

Kommun: Krokom

Församling: Alsen

2024-09-11

Fastighet: Kougsta 2:7



# Avdelningsbeskrivning

Skifte: 2, Skifte 2

Avd nr	Areal ha (-) [Skikt]	Alder år	HKI Skikt	SI	Virkesförråd m3sk		Mål-klass	Trädslag T G L A C	Med diam cm	Beskrivning	Åtgärd Alternativ	Å n g	Uttag inkl tillväxt		Löp tillv m3sk per ha						
					ha	avd							%	m3sk							
30	0,2	76	G2	G20	149	27	PG	10 60 30 0 0	19	Akerholme	Frihugning	23-24	30	8	3						
Generell Kommentar: Insprängt i åkermarken																					
										Bäckriljö											
31	0,1	76	G2	G18	72	9	PG	0 60 40 0 0	20	Runt hus	Frihugning	23-24	30	3	1,7						
Generell Kommentar: Runt hus																					
										Remsa mot dike											
32	0,5	106	S1	G18	239	130	PG	0 90 10 0 0	25	Sjönära	Ingen åtgärd					3,1					
Generell Kommentar: Skog ner mot sjön																					
										Lämna kantzon	För yngningsavverkning (Alternativ)	23-24	85	110							
70	0,8																				
90	3,6																				

Län: Jämtlands län

Kommun: Krokoms

Församling: Alsen

2024-09-11

Fastighet: Kougsta 2:7

# NO

**Skogliga data**

Areal: 1,3 ha

Ståndortsindex: T16

Huggningsklass: S3

Skikttyp	Ålder	Virkesförråd						
		Totalt m3sk	m3sk/ha	Tall %	Gran %	Löv %	Ädellöv %	Contorta %
Huvud	106	132	103	10	85	5		
ÖF								
Skärm								
Underväxt								
Annan								
Summa		132	103	10	85	5		

**Beskrivning**

Grandominerad skog på en ståndort med tunt jordskikt och inslag av öppna berghällar, men även försumpade delar förekommer.

Tillväxten är mycket låg på grund av brist på näring. Ljung, kråkbär och andra fattigris är vanligt i fältskiktet, men i försumpade delar finns det skogsfräken mm.

Några gamla tallar förekommer.

Området är avsatt vid tidigare avverkning

**Mål**

Vara en del av ett mosaikartat skogslandskap.

**Åtgärd**

Ingen. Lämnas för fri utveckling.

# NO

**Skogliga data**

Areal: 0,8 ha

Ståndortsindex: G16

Huggningsklass: S3

Skikttyp	Ålder	Virkesförråd						
		Totalt m3sk	m3sk/ha	Tall %	Gran %	Löv %	Ädellöv %	Contorta %
Huvud	106	95	117		80	20		
ÖF								
Skärm								
Underväxt								
Annan								
Summa		95	117		80	20		

**Beskrivning**

Fuktig, beskuggad mark med instabilt markskikt. Träden, som till största delen utgörs av gran, har växt mycket långsamt. På de riktigt senvuxna träden kan förekomma ovanliga moss- och lavararter. Fältskiktet har stort inslag av starr- och fräkenarter.

**Mål**

Bibehålla markfuktighet och vattnets funktion för utvecklingen av området. Säkerställa beskuggning och inslag av död ved i olika nedbrytningsstadier.

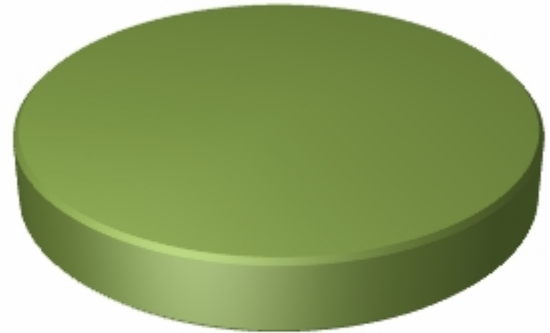
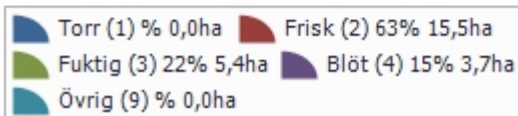
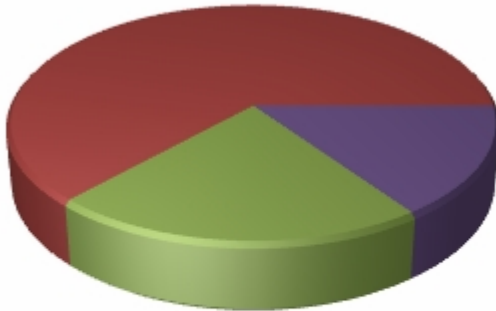
**Åtgärd**

Ingen åtgärd i själva beståndet som är stabilt och kan antas vara självreglerande.

# Sammanställning lövdominerade bestånd

Fördelning fuktklass på produktiv skogsmark

Trädslagsfördelning på frisk/fuktig skogsmark



Fastigheten utgörs till 24,6 ha av produktiv skogsmark. Av denna är 20,9 ha (84,9 %) frisk och fuktig skogsmark.

## Befintligt lövdominerade bestånd

Bestånd med lövandel > 50% och fuktklass = frisk eller fuktig

Skifte - Avd	Ålder	Trädslag T G L Ä C	Areal ha	Andel av frisk + fuktig	Målklass
Summa			0,0	0,0%	
Summa(NO + NS)			0,0	0,0%	
Summa(PG + K)			0,0	0,0%	

## Framtida lövdominerade bestånd

Bestånd med beskrivningskod = "Framtida lövdominans" och fuktklass = frisk eller fuktig

Skifte - Avd	Ålder	Trädslag T G L Ä C	Areal ha	Andel av frisk + fuktig	Målklass
Summa			0,0	0,0%	
Summa(NO + NS)			0,0	0,0%	
Summa(PG + K)			0,0	0,0%	