

# Skogsbruksplan

<b>Fastighet</b>	Siljeåsen 1:42
<b>Församling</b>	Ström
<b>Kommun</b>	Strömsund
<b>Län</b>	Jämtlands län

<b>Inventeringstidpunkt</b>	2023-05-11
<b>Planen avser tiden</b>	2023-05-11 - 2033-05-11
<b>Framskriven t.o.m.</b>	2024-05-22

# Sammanställning över fastigheten

Arealer	hektar	%
Produktiv skogsmark	147,3	72,3
Impediment myr	56,0	27,5
Impediment berg	0,0	0
Inägomark	0,0	0
Linjer: väg/ledning/vatten	0,4	0,2
Övrig areal	0,0	0
<b>Summa landareal</b>	<b>203,7</b>	
Summa vatten	0,5	

## Virkesförråd

	m3sk	%
Tall	6 111	37
Gran	8 979	54
Löv	1 532	9
Ädellöv		
Contorta		

Totalt

m3sk

16 622

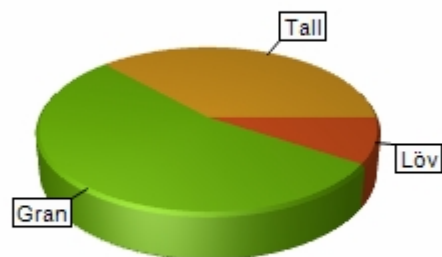
Medeltal

m3sk per ha

113

Naturvårdsvolym

m3sk



## Bonitet och tillväxt

Fastighetens medelbonitet är beräknad till

m3sk per ha

3,4

Tillväxt per år vid framskrivningstidpunkten uppskattad till cirka

m3sk

389

## Avverkningsförslag

Totalt under perioden

m3sk

167

Varav gallring

m3sk

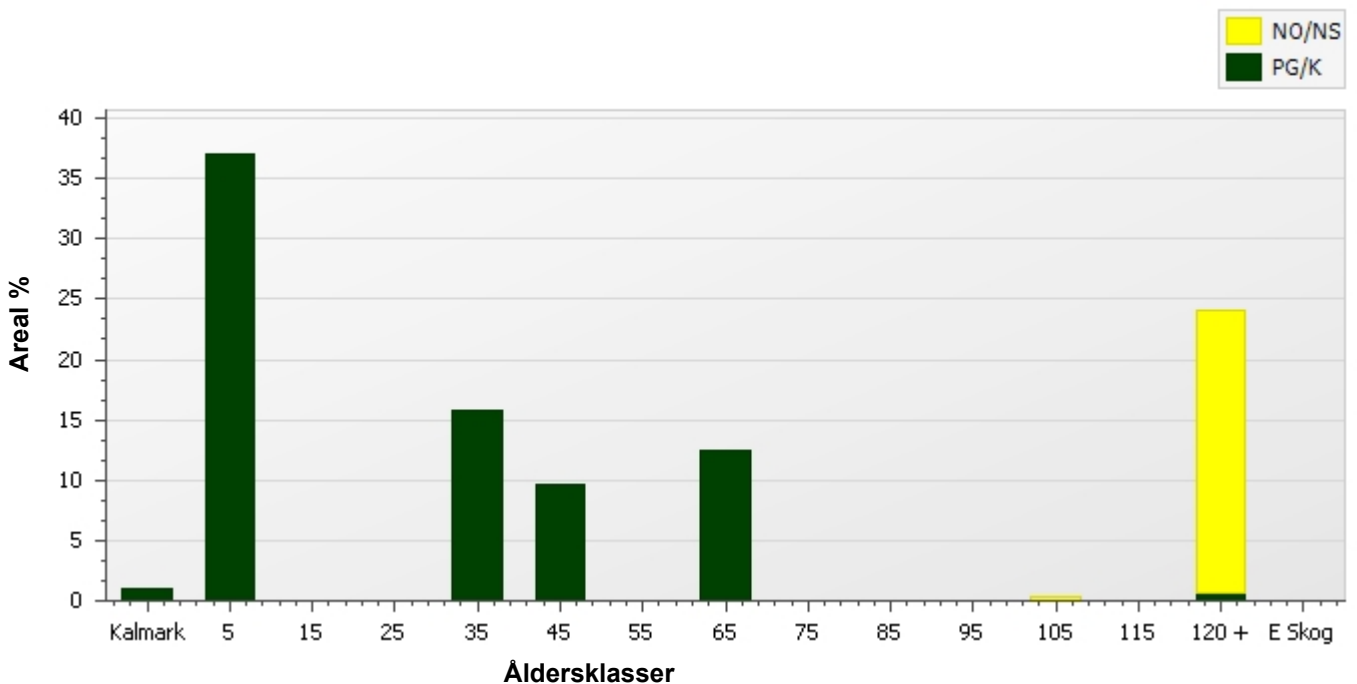
och förnygringsavverkning

167 m3sk

# Skogens fördelning på åldersklasser

Åldersklass	Areal		Virkesförråd						
	ha	%	Totalt m3sk	m3sk /ha	Tall %	Gran %	Löv %	Ädellöv %	Contorta %
Kalmark	1,4	<1							
- 9 år	54,5	37	71	1		100			
10 - 19	0,0								
20 - 29	0,0								
30 - 39	23,1	16	2 600	112	60	29	11		
40 - 49	14,1	10	1 985	141	80	5	15		
50 - 59	0,0								
60 - 69	18,3	12	3 188	174	67	20	13		
70 - 79	0,0								
80 - 89	0,0								
90 - 99	0,0								
100 - 109	0,5	<1	40	76			100		
110 - 119	0,0								
120 +	35,4	24	8 738	247	9	85	6		
Lågprodskog(E)	0,0								
Överst / Frötr	[0,0]								
Övriga skikt	[0,0]								
Summa/Medel	147,3	100	16 622	113	37	54	9		

## Arefördelning



# Skogens fördelning på huggningsklasser

Huggningsklass	Areal		Virkesförråd						
	ha	%	Totalt m3sk	m3sk /ha	Tall %	Gran %	Löv %	Ädellöv %	Contorta %
<b>Kalmark K1</b>	1,4	<1							
<b>K2</b>	54,5	37	71	1		100			
<b>Röjningsskog R1</b>	0,0								
<b>R2</b>	0,0								
<b>Gallringsskog G1</b>	55,5	38	7 773	140	68	19	13		
<b>G2</b>	0,0								
<b>Föryngrings- S1</b>	0,5	<1	40	76			100		
<b>avverknings- S2</b>	1,1	<1	165	152		95	5		
<b>skog S3</b>	34,3	23	8 573	250	10	85	6		
<b>Lågproducer- E1</b>	0,0								
<b>ande skog E2</b>	0,0								
<b>E3</b>	0,0								
<b>Överst / Frötr ÖF</b>	[0,0]								
<b>Övriga skikt</b>	[0,0]								
<b>Summa/Medel</b>	147,3		16 622	113	37	54	9		

## Huggningsklasser

### Kalmark

#### K1 Kalmark, återväxtåtgärder kvarstår

Mark där åtgärd (-er) behövs för att få en tillfredsställande föryngring.

#### K2 Kalmark där återväxtåtgärder är utförda

Mark som fullständigt behandlats med återväxtåtgärder men där föryngringen inte säkerställts.

### Röjningsskog

#### R1 Yngre röjningsskog

Röjningsskog som är lägre än 1,3 m medelhöjd.

#### R2 Äldre röjningsskog

Röjningsskog som är högre än 1,3 m medelhöjd.

### Gallringsskog

#### G1 Gallringsskog

Gallringsskog som inte uppnått lägsta ålder för föryngringsavverkning.

#### G2 Äldre gallringsskog

Skog som uppnått lägsta ålder för föryngringsavverkning men där nästa lämpliga åtgärd är gallring.

### Föryngringsavverkningsskog

#### S1 Slutavverkningsbar skog

Skog som uppnått lägsta ålder för föryngringsavverkning men har ytterligare tillväxtpotential. Normalt sker ingen föryngringsåtgärd under planperioden.

#### S2 Slutavverkningsmogen skog

Skog som är mogen för föryngringsavverkning. Normalt sker en föryngringsåtgärd under planperioden.

#### S3 Äldre skog som ej bör föryngringsavverkas

Skog som uppnått lägsta ålder för föryngringsavverkning men som ej bör föryngringsavverkas, exempelvis på grund av hänsyn till naturvård, kulturmiljöer, sociala värden eller klimatskäl.

### Lågproducerande skog

#### E1 Restskog

Restskog som lämnats efter avverkning eller som uppkommit på grund av skada.

#### E2 Gles skog

Gles skog eller mark bevuxen med olämpligt trädslag.

#### E3 Skog av hagmarkskaraktär

Gles skog av hagmarkskaraktär.

# Skogens fördelning på målklasser

Målklass	Areal		Virkesförråd		Tillväxt	
	ha	%	m3sk	%	m3sk	%
PG	112,5	76,4	8 009	48,2	2 992	88,4
K - produktion						
K - naturvård						
NS	0,5	0,3	40	0,2	4	0,1
NO	34,3	23,3	8 573	51,6	387	11,4
<b>Summa</b>	<b>147,3</b>	<b>100,0</b>	<b>16 622</b>	<b>100,0</b>	<b>3 383</b>	<b>99,9</b>

## Impediment

Myr	56,0 ha
Berg	0,0 ha

## Målklasser

Målklasserna ger information om skogens brukning. Klasserna har följande innebörd:

- PG**                    **Produktion med generell hänsyn**
- Område där målsättningen är skogsproduktion med hänsyn till naturvärden, kulturmiljöer och sociala värden.
- K \***                    **Kombinerade mål**
- Område där hänsyn till naturvärden, kulturmiljöer och/eller sociala värden är större än vid Produktion med generell hänsyn och där hänsynen utgör 10–85 % av arealen.
- NS**                    **Naturvård skötsel**
- Område där målsättningen i första hand är naturvård och där naturvärdena är i behov av återkommande skötsel. NS kan även innehålla höga kulturvärden och sociala värden.
- NO**                    **Naturvård orört**
- Område där målsättningen är naturvård och där naturvärdena gynnas bäst genom fri utveckling.

\* PF enligt Skogsstyrelsen

# Avverkning och tillväxt

## Avverkning

Under gallring och föryngringsavverkning ingår alla lövträdsarter i begreppet löv. I redovisad avverkningsvolym ingår tillväxt från det år planen är framskriven till och t.o.m. medelåret för föreslagna åtgärdsstidpunkt.

Åldersklass	Gallring				Föryngringsavverkning			
	ha	Barr m3sk	Löv m3sk	Totalt m3sk	ha	Barr m3sk	Löv m3sk	Totalt m3sk
<b>Kalmark</b>								
- 9 år								
10 - 19								
20 - 29								
30 - 39								
40 - 49								
50 - 59								
60 - 69								
70 - 79								
80 - 89								
90 - 99								
100 - 109								
110 - 119								
120 +					1,1	159	8	167
Lågproduktkog(E)								
Övriga skikt								
<b>Summa</b>					1,1	159	8	167

### Total avverkning

167

Högre alt: 167 m3sk varav gallring 0 m3sk och föryngringsavverkning 167 m3sk

Lägre alt: 167 m3sk varav gallring 0 m3sk och föryngringsavverkning 167 m3sk

## Tillväxt

I sammanställningen redovisas tillväxt under kvarvarande planperioden samt areal och virkesförråd vid planperiodens slut. Obs: Såväl tillväxt som areal och virkesförråd vid planperiodens slut förutsätter att föreslagna åtgärder utförs.

Åldersklass	Tillväxt			Areal och virkesförråd vid planperiodens slut		
	Barr m3sk	Löv m3sk	Totalt m3sk	ha	m3sk	m3sk/ha
<b>Kalmark</b>						
- 9 år				2,5	2	1
10 - 19	88		88	54,5	159	3
20 - 29						
30 - 39						
40 - 49	1 259	158	1 417	23,1	4 017	174
50 - 59	570	101	670	14,1	2 655	189
60 - 69						
70 - 79	712	100	812	18,3	4 000	218
80 - 89						
90 - 99						
100 - 109						
110 - 119		4	4	0,5	44	84
120 +	371	22	392	34,3	8 961	261
Lågproduktkog(E)						
Övriga skikt						
<b>Summa</b>	2 999	384	3 383	147,3	19 838	135

# Avdelningsbeskrivning

Skifte: 1, Skifte 1

Avd nr	Areal ha (-) [Skikt]	Ålder år	Hkl Skikt	Sl	Virkesförråd m3sk		Mål-klass	Trädslag T G L Ä C	Med diam cm	Beskrivning	Åtgärd Alternativ	A n g	Uttag inkl tillväxt		Löp tillv m3sk per ha
					ha	avd							%	m3sk	
1	38,3 (-0,4)	3	K2	G16	1	38	PG	0 100 0 0 0	0		Återväxtkontroll	26-29			0,3
2	3	151	S3	G16	106	322	NO,b	0 100 0 0 0	19	Myrholmar	Ingen åtgärd				1,2
										Naturvård					
3	1,1	151	S2	G16	152	165	PG	0 95 5 0 0	20	Se över rågång	Föryngringsavverkning	24-25	100	167	1,4
											Markberedning (Följd)	26-29			
											Plantering (Följd)	26-29			
4	0,5	101	S1	G18	76	40	NS,b	0 0 100 0 0	22	Lövskärm intill Nybodarna	Ingen åtgärd				1
										Naturvård					
5	53,7									Myr					
6	0,5														

# Avdelningsbeskrivning

Skifte: 2, Skifte 2

Avd nr	Areal ha (-) [Skikt]	Ålder år	Hkl Skikt	Sl	Virkesförråd m3sk		Mål-klass	Trädslag T G L Ä C	Med diam cm	Beskrivning	Åtgärd Alternativ	A n g	Uttag inkl tillväxt		Löp tillv m3sk per ha
					ha	avd							%	m3sk	
1	14,1	46	G1	T20	141	1 985	PG	80 5 15 0 0	16						5,4
2	15,7	36	G1	T20	117	1 840	PG	50 40 10 0 0	13						7,1
3	0,8	0	K1	T20	0	0	PG	0 0 0 0 0		Väglinje					0
4	5,6	36	G1	T20	91	513	PG	75 5 20 0 0	16	Glest					5,4
5	11,8	3	K2	G18	2	24	PG	0 100 0 0 0	0		Återväxtkontroll	26-29			0,3
6	31,3	161	S3	G18	264	8 251	NO,b	10 84 6 0 0	25	Nyckelbiotop					1,4
										Naturvård					
										Finns förslag till reservatsbildning					
7	4,6	66	G1	T18	185	857	PG	60 20 20 0 0	24	Inslag av lärk					4,7
8	13,7	66	G1	T20	170	2 331	PG	70 20 10 0 0	22						5,3
9	0,6	0	K1	T20	0	0	PG	0 0 0 0 0		Väglinje					0
10	4,7	2	K2	G18	2	9	PG	0 100 0 0 0	0		Återväxtkontroll	26-29			0,2
11	2,3														



# Avdelningsbeskrivning

Skifte: 2, Skifte 2

Avd nr	Areal ha (-) [Skikt]	Ålder år	Hkl Skikt	SI	Virkesförråd m3sk		Mål-klass	Trädslag T G L Ä C	Med diam cm	Beskrivning	Åtgärd Alternativ	A n g	Uttag inkl tillväxt		Löp tillv m3sk per ha
					ha	avd							%	m3sk	
12	1,8	31	G1	T18	141	247	PG	100 0 0 0 0	19	Kolla upp rågång					7,6