

# Skogsbruksplan

<b>Fastighet</b>	Rödå 5:14 mfl Bränna
<b>Församling</b>	Vindeln
<b>Kommun</b>	Vindeln
<b>Län</b>	Västerbottens län

<b>Inventeringstidpunkt</b>	2024-11-01
<b>Planen avser tiden</b>	2024-11-01 - 2034-11-01
<b>Framskriven t.o.m.</b>	2026-11-01

# Sammanställning över fastigheten

Arealer	hektar	%
Produktiv skogsmark	143,2	73,9
Impediment myr	4,9	2,5
Impediment berg	0,0	0
Inägomark	0,0	0
Linjer: väg/ledning/vatten	1,1	0,6
Övrig areal	44,6	23
<b>Summa landareal</b>	<b>193,8</b>	
Summa vatten	0,0	

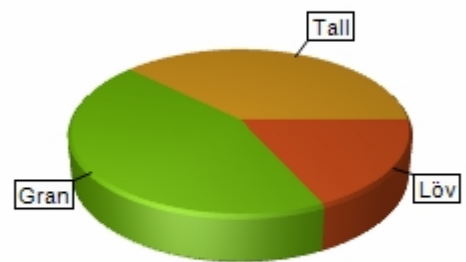
## Virkesförråd

	m3sk	%
Tall	6 009	38
Gran	6 906	44
Löv	2 827	18
Ädellöv		
Contorta		

**Totalt**  
m3sk  
15 742

**Medeltal**  
m3sk per ha  
110

**Naturvårdsvolym**  
m3sk



## Bonitet och tillväxt

Fastighetens medelbonitet är beräknad till  
m3sk per ha  
4,1

Tillväxt per år vid framskrivningstidpunkten uppskattad till cirka  
m3sk  
500

## Avverkningsförslag

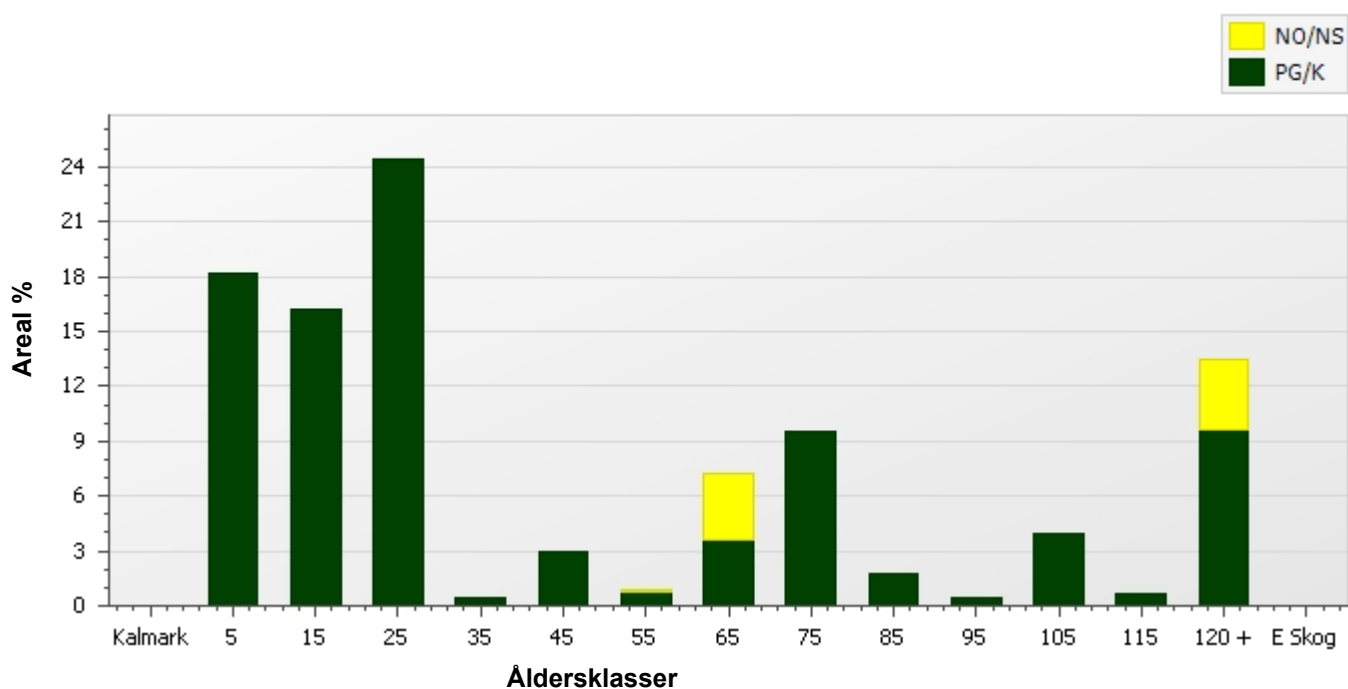
Totalt under perioden  
m3sk  
5 554

Varav gallring 778 m3sk och föryngringsavverkning 4 776 m3sk

# Skogens fördelning på åldersklasser

Åldersklass	Areal		Virkesförråd						
	ha	%	Totalt m3sk	m3sk /ha	Tall %	Gran %	Löv %	Ädellöv %	Contorta %
Kalmark	0,0								
- 9 år	26,0	18	208	8	100				
10 - 19	23,1	16	329	14	16	20	64		
20 - 29	34,9	24	2 719	78	44	31	25		
30 - 39	0,7	<1	83	125	92	8			
40 - 49	4,3	3	555	130	55		45		
50 - 59	1,3	<1	211	165	4	61	35		
60 - 69	10,4	7	2 099	202	35	47	18		
70 - 79	13,7	10	1 875	137	95	5	<1		
80 - 89	2,6	2	603	234	21	64	15		
90 - 99	0,6	<1	147	239	78	22			
100 - 109	5,6	4	1 476	265	38	50	12		
110 - 119	0,9	<1	249	284		97	3		
120 +	19,2	13	5 187	270	16	65	19		
Lågprodskog(E)	0,0								
Överst / Frötr	[0,0]								
Övriga skikt	[0,0]								
Summa/Medel	143,2	100	15 741	110	38	44	18		

## Arefördelning



# Skogens fördelning på huggningsklasser

Huggningsklass	Areal		Virkesförråd						
	ha	%	Totalt m3sk	m3sk /ha	Tall %	Gran %	Löv %	Ädellöv %	Contorta %
Kalmark K1	0,0								
K2	0,0								
Röjningsskog R1	26,0	18	208	8	100				
R2	23,1	16	329	14	16	20	64		
Gallringsskog G1	61,8	43	7 133	115	55	29	16		
G2	3,1	2	386	123	44		56		
Föryngrings- S1	2,2	2	537	247	11	72	17		
avverknings- S2	21,2	15	5 243	247	25	61	14		
skog S3	5,7	4	1 907	335	15	64	21		
Lågproducer- E1	0,0								
ande skog E2	0,0								
E3	0,0								
Överst / Frötr ÖF	[0,0]								
Övriga skikt	[0,0]								
<b>Summa/Medel</b>	<b>143,2</b>		<b>15 743</b>	<b>110</b>	<b>38</b>	<b>44</b>	<b>18</b>		

## Huggningsklasser

### Kalmark

#### K1 Kalmark, återväxtåtgärder kvarstår

Mark där åtgärd (-er) behövs för att få en tillfredsställande föryngring.

#### K2 Kalmark där återväxtåtgärder är utförda

Mark som fullständigt behandlats med återväxtåtgärder men där föryngringen inte säkerställts.

### Röjningsskog

#### R1 Yngre röjningsskog

Röjningsskog som är lägre än 1,3 m medelhöjd.

#### R2 Äldre röjningsskog

Röjningsskog som är högre än 1,3 m medelhöjd.

### Gallringsskog

#### G1 Gallringsskog

Gallringsskog som inte uppnått lägsta ålder för föryngringsavverkning.

#### G2 Äldre gallringsskog

Skog som uppnått lägsta ålder för föryngringsavverkning men där nästa lämpliga åtgärd är gallring.

### Föryngringsavverkningsskog

#### S1 Slutavverkningsbar skog

Skog som uppnått lägsta ålder för föryngringsavverkning men har ytterligare tillväxtpotential. Normalt sker ingen föryngringsåtgärd under planperioden.

#### S2 Slutavverkningsmogen skog

Skog som är mogen för föryngringsavverkning. Normalt sker en föryngringsåtgärd under planperioden.

#### S3 Äldre skog som ej bör föryngringsavverkas

Skog som uppnått lägsta ålder för föryngringsavverkning men som ej bör föryngringsavverkas, exempelvis på grund av hänsyn till naturvård, kulturmiljöer, sociala värden eller klimatskäl.

### Lågproducerande skog

#### E1 Restskog

Restskog som lämnats efter avverkning eller som uppkommit på grund av skada.

#### E2 Gles skog

Gles skog eller mark bevuxen med olämpligt trädslag.

#### E3 Skog av hagmarkskaraktär

Gles skog av hagmarkskaraktär.

# Skogens fördelning på målklasser

Målklass	Areal		Virkesförråd		Tillväxt	
	ha	%	m3sk	%	m3sk	%
PG	118,6	82,8	9 528	60,5	3 823	95,2
K - produktion	11,7	8,2	2 808	17,8		-3,1
K - naturvård	2,1	1,5	496	3,2		-0,5
NS	6,7	4,7	1 920	12,2	235	5,9
NO	4,2	2,9	990	6,3	102	2,5
Summa	143,3	100,1	15 742	100,0	4 015	100,0

## Impediment

Myr	4,9 ha
Berg	0,0 ha

## Målklasser

Målklasserna ger information om skogens brukning. Klasserna har följande innebörd:

- PG**                    **Produktion med generell hänsyn**
- Område där målsättningen är skogsproduktion med hänsyn till naturvärden, kulturmiljöer och sociala värden.
- K \***                    **Kombinerade mål**
- Område där hänsyn till naturvärden, kulturmiljöer och/eller sociala värden är större än vid Produktion med generell hänsyn och där hänsynen utgör 10–85 % av arealen.
- NS**                    **Naturvård skötsel**
- Område där målsättningen i första hand är naturvård och där naturvärdena är i behov av återkommande skötsel. NS kan även innehålla höga kulturvärden och sociala värden.
- NO**                    **Naturvård orört**
- Område där målsättningen är naturvård och där naturvärdena gynnas bäst genom fri utveckling.

\* PF enligt Skogsstyrelsen

# Avverkning och tillväxt

## Avverkning

Under gallring och föryngringsavverkning ingår alla lövträdsarter i begreppet löv. I redovisad avverkningsvolym ingår tillväxt från det år planen är framskriven till och t.o.m. medelåret för föreslagna åtgärdsstidpunkt.

Åldersklass	Gallring				Föryngringsavverkning			
	ha	Barr m3sk	Löv m3sk	Totalt m3sk	ha	Barr m3sk	Löv m3sk	Totalt m3sk
<b>Kalmark</b>								
- 9 år								
10 - 19								
20 - 29								
30 - 39	0,7	30		30				
40 - 49	4,3	117	104	221				
50 - 59								
60 - 69	3,7	232	136	368				
70 - 79								
80 - 89					0,4	77		77
90 - 99					0,6	156		156
100 - 109					5,6	1 302	178	1 480
110 - 119					0,9	242	8	250
120 +	2,9	128	31	159	13,8	2 335	479	2 814
Lågproduktkog(E)								
Övriga skikt								
<b>Summa</b>	<b>11,6</b>	<b>507</b>	<b>271</b>	<b>778</b>	<b>21,3</b>	<b>4 112</b>	<b>664</b>	<b>4 776</b>

### Total avverkning

5 554

Högre alt: 5 553 m3sk varav gallring 778 m3sk och föryngringsavverkning 4 776 m3sk

Lägre alt: 5 553 m3sk varav gallring 778 m3sk och föryngringsavverkning 4 776 m3sk

## Tillväxt

I sammanställningen redovisas tillväxt under kvarvarande planperioden samt areal och virkesförråd vid planperiodens slut. Obs: Såväl tillväxt som areal och virkesförråd vid planperiodens slut förutsätter att föreslagna åtgärder utförs.

Åldersklass	Tillväxt			Areal och virkesförråd vid planperiodens slut		
	Barr m3sk	Löv m3sk	Totalt m3sk	ha	m3sk	m3sk/ha
<b>Kalmark</b>						
- 9 år				21,2		
10 - 19	265	109	374	47,5	883	19
20 - 29	32		32	1,6	60	37
30 - 39	1 744	576	2 320	34,9	5 039	144
40 - 49	46		46	0,7	99	150
50 - 59	89	70	160	4,3	494	116
60 - 69	36	19	56	1,3	266	208
70 - 79	645	75	720	18,7	3 308	176
80 - 89	216	1	217	5,3	1 235	234
90 - 99	91	15	106	2,2	623	287
100 - 109						
110 - 119	3		3			
120 +		2		5,5	1 851	339
Lågproduktkog(E)						
Övriga skikt				[13,8]	345	25
<b>Summa</b>	<b>3 149</b>	<b>867</b>	<b>4 016</b>	<b>143,2</b>	<b>14 205</b>	<b>99</b>

# Skogsvårdsåtgärder

Blanketten innehåller ett sammandrag av avdelningsvis föreslagna åtgärder.

Sammanställningen förutsätter att samtliga åtgärder enligt grundförslaget utförs.

Åtgärd (F)=Följd (Fb)=Förberedande (A)=Alt.	Angelägenhetsgrad				Summa
	Snarast ha	2 - 5 år ha	6 - 10 år ha	11 - år ha	
Röjning	48,6	35,5			84,0
(F)Inventering			24,8		24,8
Summa ha	48,6	35,5	24,8		108,8

# Åtgärdsöversikt

Samtliga avdelningar där åtgärder är föreslagna finns här uppräknade.

## Utföres snarast (2025-2027)

Skifte - Avd	Skikt	Åtgärd (F)=Följd (Fb)=Förberedande (A)=Alt.	Utförs Fr o m	T o m	Areal	Ålder	SI	Volym m3sk/ha	Uttag m3sk inkl. tillv.	Anteckning
1 - 2		Föryngringsavverkning	2025	2026	13,8	122	G22	240	2 814	Steg 1 NV-kontroll
1 - 3		Röjning	2025	2026	8,8	25	G24	65		
1 - 5		Föryngringsavverkning	2025	2026	5,6	103	G20	265	1 480	Förstärkt hänsyn kring grupper med gammal asp
1 - 7		Röjning	2025	2026	21,5	11	G22	14		Ställ ut barr, spara så mycket foder som möjligt
1 - 11		Röjning	2025	2026	8,2	27	T22	82		Fläckvis röjbehov.
1 - 12		Gallring	2025	2026	2,9	127	G23	360	159	Naturvårdsgallring, friställ Asp & sälg sant gamla ÖF av tall.
1 - 14		Röjning	2025	2026	10,1	25	T22	71		
1 - 20		Föryngringsavverkning	2025	2026	0,9	112	G22	284	250	

# Åtgärdsöversikt

Utföres inom 2-5år (2028-2031)

Skifte - Avd	Skikt	Åtgärd (F)=Följd (Fb)=Förberedande (A)=Alt.	Utförs Fr o m	T o m	Areal	Ålder	SI	Volym m3sk/ha	Uttag m3sk inkl. tillv.	Anteckning
1 - 4		Röjning	2027	2030	19,7	7	T20	8		
3 - 6		Gallring	2027	2030	0,3	35	T23	126	13	Samordna med grannfastighet
2 - 7		Naturvårdshuggning	2027	2030	3,7	67	G22	231	368	Gallra fram löv
2 - 8		Gallring	2027	2030	0,4	35	T22	125	17	
3 - 8		Gallring	2027	2030	1,1	47	T18	150	56	
2 - 11		Föryngringsavverkning	2027	2030	0,6	91	T21	239	156	
1 - 16		Röjning	2027	2030	6,3	7	T21	8		
1 - 17		Röjning	2027	2030	1,6	14	T22	17		
1 - 19		Röjning	2027	2030	7,8	29	T22	97		Lätt röjning v:a delen

# Åtgärdsöversikt

Utföres inom 6-10år (2032-2036)

Skifte - Avd	Skikt	Åtgärd (F)=Följd (Fb)=Förberedande (A)=Alt.	Utförs Fr o m	T o m	Areal	Ålder	SI	Volym m3sk/ha	Uttag m3sk inkl. tillv.	Anteckning
2 - 1		Föryngringsavverkning	2031	2035	0,4	84	T19	166	77	
3 - 2		Gallring	2031	2035	3,1	47	B16	123	165	
1 - 3		(F)Inventering	2031	2035	8,8	25	G24	65		Inventera gallringsbehov ca. 2030, ev. gallring inom planperiod.
1 - 11		(F)Inventering	2031	2035	8,2	27	T22	82		Inventera gallringsbehov ca. 2030
1 - 19		(F)Inventering	2031	2035	7,8	29	T22	97		Inventera gallringsbehov ca. 2030

# Åtgärdsöversikt

Utföres efter 11år (2037-2038)

Inga planerade åtgärder finns för detta tidsintervall.

# Avdelningsbeskrivning

Skifte: 1,

Avd nr	Areal ha (-) [Skikt]	Ålder år	Hkl Skikt	SI	Virkesförråd m3sk		Mål-klass	Trädslag T G L Å C	Med diam cm	Beskrivning	Åtgärd Alternativ	A n g	Uttag inkl tillväxt		Löp tillv m3sk per ha
					ha	avd							%	m3sk	
1	44,5									Hänsynsmark					
2	13,8	122	S2	G22	240	3 304	K ,b	17 66 17 0 0	26	Ojämnt	Föryngringsavverkning	25-26	85	2 814	2,7
										Olikåldrigt					
										Gallrat					
Generell Kommentar:		<p>Finns naturvärden i beståndet i form av ett fåtal ringhack och några grövre aspar. Låg andel död ved &amp; tidigare skött med fokus på produktion. Samråd med Skogsstyrelsen innan avverkningsanmälan rekommenderas för att undersöka möjlighet till avverkning/inlösen.</p> <p>Inventerad sent på säsongen, ev. rödlistade arter i fältskikt kan därför ha missats</p> <p>Grov sålg med lunglav &amp; grov gammal asp förekommer, dessa sparas i större trädgrupper.</p>													
3	8,8	25	G1	G24	65	570	PG	0 70 30 0 0	10	G1/R2	Röjning	25-26			5,5
										Delv försumpat	Inventering (Följd)	31-35			
Generell Kommentar:		Delar av gammalt restbestånd i östra delen.													
4	20 (-0,3)	7	R1	T20	8	158	PG	100 0 0 0 0	0	R1/R2	Röjning	27-30			1,1
5	5,6	103	S2	G20	265	1 476	PG	38 50 12 0 0	27	Delv försumpat	Föryngringsavverkning	25-26	100	1 480	3,4
										Rörl ytmvatten					
										Olikåldrigt					
										Snöskador					
6	3,1 (-0,1)	67	G1	T22	293	881	PG	53 43 4 0 0	23	Olikåldrigt	Ingen åtgärd				6,7
										S Del äldre					

# Avdelningsbeskrivning

Skifte: 1,

Avd nr	Areal ha (-) [Skikt]	Ålder år	Hkl Skikt	Sl	Virkesförråd m3sk		Mål-klass	Trädslag T G L Å C	Med diam cm	Beskrivning	Åtgärd Alternativ	A n g	Uttag inkl tillväxt		Löp tillv m3sk per ha
					ha	avd							%	m3sk	
Generell Kommentar:		Väl högt för att gallra, bitvis överståndare kring 21m. Rekommenderas att hålla till ca. 80 år och sedan slutavverka, LSÅ för beståndet med bedömd bonitet om T22 är 75. Dikesrensning rekommenderas efter slutavverkning.													
7	21,9 (-0,4)	11	R2	G22	14	301	PG	10 20 70 0 0	0	Framtida lövdominans	Röjning	25-26			0,4
Generell Kommentar:		Extremt mycket löv, svårt att hitta huvudstammar vid inventering. Möjligt att skapa en fin björkskog i fuktigare partier för att nå certifieringens mål för lövdominans.													
8	2,2 (-0)	82	S1	G20	247	537	PG	11 72 17 0 0	24	Dikat Delv försumpat Ojämnt	Ingen åtgärd				4,5
9	0,6	67	G1	G18	113	70	NO,b	12 88 0 0 0	17	Död ved	Ingen åtgärd				4,1
10	0,6 (-0)	72	G1	G19	179	103	PG	0 96 4 0 0	21	Olikåldrigt	Ingen åtgärd				5,1
11	8,3 (-0,1)	27	G1	T22	82	674	PG	80 0 20 0 0	12	Restbestånd i avd Delvis betat	Röjning Inventering (Följd)	25-26 31-35			7,5
Generell Kommentar:		Grövre & äldre närmast vägen pga. restskog.													
12	3 (-0)	127	S3	G23	360	1 056	NS,b	12 69 19 0 0	26	Död ved Snöskador Sälg Förstärkt miljöhänsyn	Gallring	25-26	15	159	2,8

# Avdelningsbeskrivning

Skifte: 1,

Avd nr	Areal ha (-) [Skikt]	Ålder år	Hkl Skikt	Sl	Virkesförråd m3sk		Mål-klass	Trädslag T G L Ä C	Med diam cm	Beskrivning	Åtgärd Alternativ	A n g	Uttag inkl tillväxt		Löp tillv m3sk per ha
					ha	avd							%	m3sk	
14	10,1	25	G1	T22	71	718	PG	40 20 40 0 0	12	Gamla älgskador	Röjning	25-26			6,5
										Ojämnt					
										Olikåldrigt					
										G1/R2					
Generell Kommentar:		Varierande trädslagsfördelning, fläckvis 100% tall, fläckvis 100% björk där älgen har varit. Bör röjas igenom, möjligt att skapa ett fint lövdominerat bestånd för certifiering. Bör röjas igenom, ev. gallring inom planperioden om röjning utförs omg.													
16	6,3	7	R1	T21	8	50	PG	100 0 0 0 0	0	R1/R2	Röjning	27-30			0,5
	(-0,1)									Sumpfläckar					
										Lätt betat					
17	1,7	14	R2	T22	17	28	PG	75 25 0 0 0	0		Röjning	27-30			1,1
	(-0,1)														
18	2,5	127	S3	G24	327	827	NO,b	19 57 24 0 0	28	Död ved	Ingen åtgärd				2,3
										Asp					
										Olikåldrigt					
										Diameterspridning					
19	7,8	29	G1	T22	97	757	PG	50 40 10 0 0	13	Ojämnt	Röjning	27-30			8,5
										Stamtätt	Inventering (Följd)	31-35			
										Förfallen röjning					
										Fläckvis R2					
Generell Kommentar:		Mer tall i väst, mer gran i öst. Mer löv & större röjningsbehov i gran-delen. Ev. gallring period 3. Hänsynsfläck med höga naturvärden i beståndet.													

# Avdelningsbeskrivning

Skifte: 1,

Avd nr	Areal ha (-) [Skikt]	Ålder år	Hkl Skikt	SI	Virkesförråd m3sk		Mål-klass	Trädslag T G L Å C	Med diam cm	Beskrivning	Åtgärd Alternativ	A n g	Uttag inkl tillväxt		Löp tillv m3sk per ha
					ha	avd							%	m3sk	
20	0,9	112	S2	G22	284	249	PG	0 97 3 0 0	26		Föryngringsavverkning	25-26	100	250	4
	(-0,1)														

# Avdelningsbeskrivning

Skifte: 2,

Avd nr	Areal ha (-) [Skikt]	Ålder år	Hkl Skikt	Sl	Virkesförråd m3sk		Mål-klass	Trädslag T G L Å C	Med diam cm	Beskrivning	Åtgärd Alternativ	A n g	Uttag inkl tillväxt		Löp tillv m3sk per ha
					ha	avd							%	m3sk	
1	0,4	84	S2	T19	166	66	PG	100 0 0 0 0	22		Föryngringsavverkning	31-35	100	77	3,9
2	3,3	70	G1	T18	122	398	PG	100 0 0 0 0	19	Delv gruppställt	Ingen åtgärd				3,9
										Luckor					
3	5,1	70	G1	T18	90	459	PG	100 0 0 0 0	17	Luckigt	Ingen åtgärd				3,4
										Glest					
4	0,9	79	G1	T20	199	185	PG	100 0 0 0 0	21		Ingen åtgärd				4,7
Generell Kommentar:		LSÅ 80, övergår till S1 i planperiod													
6	1,8	62	G1	T16	79	141	PG	95 5 0 0 0	15	Ojämnt	Ingen åtgärd				3,2
										Luckigt					
										Glest					
										Enstaka öf					
7	3,7	67	G1	G22	231	865	NS,s	7 56 37 0 0	19	Bäckravin	Naturvårdshuggning	27-30	40	368	4,7
										Stor variation					
										Delvis s2					
										Framtida lövdominans					
Generell Kommentar:		Stora mängder bäver-fälld död ved längs med bäcken.													
8	0,4	35	G1	T22	125	48	PG	92 8 0 0 0	13		Gallring	27-30	30	17	7,8
10	0,4	69	G1	T21	167	73	PG	89 11 0 0 0	22		Ingen åtgärd				4,9

# Avdelningsbeskrivning

Skifte: 2,

Avd nr	Areal ha (-) [Skikt]	Ålder år	Hkl Skikt	SI	Virkesförråd m3sk		Mål-klass	Trädslag T G L Å C	Med diam cm	Beskrivning	Åtgärd Alternativ	A n g	Uttag inkl tillväxt		Löp tillv m3sk per ha
					ha	avd							%	m3sk	
11	0,6	91	S2	T21	239	147	PG	78 22 0 0 0	26	Gran yngre	Föryngringsavverkning	27-30	100	156	4,4
Generell Kommentar:		Planerat avv. i rå 2026													
999	2,6														

# Avdelningsbeskrivning

Skifte: 3,

Avd nr	Areal ha (-) [Skikt]	Ålder år	Hkl Skikt	Sl	Virkesförråd m3sk		Mål-klass	Trädslag T G L Å C	Med diam cm	Beskrivning	Åtgärd Alternativ	A n g	Uttag inkl tillväxt		Löp tillv m3sk per ha
					ha	avd							%	m3sk	
1	3,8	78	G1	T20	193	731	PG	100 0 0 0 0	23		Ingen åtgärd				4,6
Generell Kommentar:		Möjlig slutavverkning inom planperioden, LSÅ 80 år													
2	3,1	47	G2	B16	123	386	PG	44 0 56 0 0	16	Olikåldrigt	Gallring	31-35	35	165	4
										Gamla älgskador					
										Ojämnt					
Generell Kommentar:		Älgformat bestånd, skiftande trädslagsdominans tall/björk. Bitvis gallringsbehov, bitvis mer likt R2-skog Mer tall östra delen													
3	1,1	57	G1	G24	177	187	PG	3 63 34 0 0	21	Ojämnt	Ingen åtgärd				5,2
										Olikåldrigt					
										Enstaka öf					
Generell Kommentar:		Väldigt olikåldrigt bestånd, stora delar restbestånd från tidigare avverkning. Bitvis Gran & Tall över 20m med ett undre skikt G1. Kan möjligtvis gallras i samband med avverkning av avd. 1													
4	0,2	57	S3	B16	107	24	NO,b	12 47 41 0 0	15	Bäckravin	Ingen åtgärd				3,6
										Branter					
										Olikåldrigt					
										Svårbrukat					
5	0,8	62	G1	G22	87	69	NO,b	0 59 41 0 0	18	Branter	Ingen åtgärd				3,1
										Bäckravin					
										Död ved					
										Sälg					
6	0,3	35	G1	T23	126	35	PG	92 8 0 0 0	13		Gallring	27-30	30	13	8

# Avdelningsbeskrivning

Skifte: 3,

Avd nr	Areal ha (-) [Skikt]	Ålder år	Hkl Skikt	SI	Virkesförråd m3sk		Mål-klass	Trädslag T G L Å C	Med diam cm	Beskrivning	Åtgärd Alternativ	A n g	Uttag inkl tillväxt		Löp tillv m3sk per ha
					ha	avd							%	m3sk	
7	0,1									Större beståndslucka, tro					
8	1,1	47	G1	T18	150	170	PG	80 0 20 0 0	17	Luckigt	Gallring	27-30	30	56	4,9
										Älgskadat					
										Enstaka öf					
999	2,3														

# NO

**Skogliga data**

Areal: 0,6 ha

Ståndortsindex: G18

Huggningsklass: G1

Skikktyp	Ålder	Virkesförråd						
		Totalt m3sk	m3sk/ha	Tall %	Gran %	Löv %	Ädellöv %	Contorta %
Huvud	67	70	113	12	88			
ÖF								
Skärm								
Underväxt								
Annan								
Summa		70	113	12	88			

**Beskrivning**

Yngre bestånd delvis på hällmark. Inslag av grov gammal gran. Mycket död ved skapat av snöbrott och vindfällan och påbörjad skiktning.

**Mål**

Skapa en lång kontinuitet av död ved i beståndet

**Åtgärd**

Ingen åtgärd inom planperioden

# NS

**Skogliga data**

Areal: 2,9 ha

Ståndortsindex: G23

Huggningsklass: S3

Skikttyp	Ålder	Virkesförråd						
		Totalt m3sk	m3sk/ha	Tall %	Gran %	Löv %	Ädellöv %	Contorta %
Huvud	127	1 056	360	12	69	19		
ÖF								
Skärm								
Underväxt								
Annan								
Summa		1 056	360	12	69	19		

**Beskrivning**

Olikåldrigt blandbestånd med inslag av biologiskt gamla träd. Grov asp & sälg förekommer i beståndet. Död ved från självdöda träd och snöbrott. Rikligt med död stående & liggande ved.

**Mål**

Bevara de biologiskt gamla träden med fokus på Sälg, Asp & Tall.

**Åtgärd**

Hugg ut konkurrerande Gran kring grupper med Asp, Sälg & enstaka gamla ÖF av tall. Lätt naturvårdsgallring. Luckorna skapar ytterligare skiktning i beståndet.

# NO

**Skogliga data**

Areal: 2,5 ha

Ståndortsindex: G24

Huggningsklass: S3

Skikktyp	Ålder	Virkesförråd						
		Totalt m3sk	m3sk/ha	Tall %	Gran %	Löv %	Ädellöv %	Contorta %
Huvud	127	827	327	19	57	24		
ÖF								
Skärm								
Underväxt								
Annan								
Summa		827	327	19	57	24		

## Beskrivning

Olikåldrig avdelning med stora mängder död ved, rörligt ytmarkvatten & gammal grov asp.

## Mål

Bevara den långa kontinuiteten i beståndet och låt beståndet fortsätta skapa död ved.

## Åtgärd

Ingen åtgärd under planperioden.

# NS

**Skogliga data**

Areal: 3,7 ha

Ståndortsindex: G22

Huggningsklass: G1

Skikktyp	Ålder	Virkesförråd						
		Totalt m3sk	m3sk/ha	Tall %	Gran %	Löv %	Ädellöv %	Contorta %
Huvud	67	865	231	7	56	37		
ÖF								
Skärm								
Underväxt								
Annan								
Summa		865	231	7	56	37		

**Beskrivning**

Varierande blandskog längs med meandrande skogsbäck, stora mängder död lövved och stor dimensionsspridning

**Mål**

Behåll lövdominansen i området och bibehåll beskuggningen av bäcken

**Åtgärd**

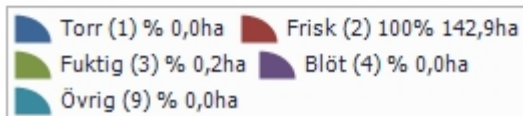
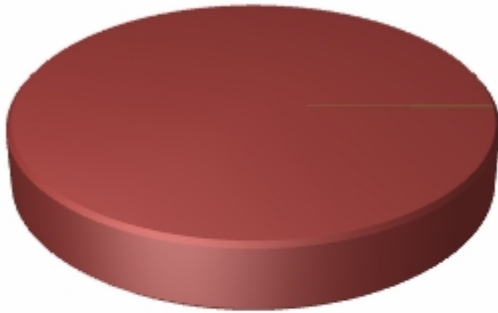
Naturvårdshuggning av barr för att gynna löv. På de ställen där det finns grova gamla granar sparas dessa.

# Kommentarer till Rödå 5:14 mfl Bränna

Skogsplan.Kommentar

# Sammanställning lövdominerade bestånd

## Fördelning fuktklass på produktiv skogsmark



Fastigheten utgörs till 143,2 ha av produktiv skogsmark. Av denna är 143,2 ha (100,0 %) frisk och fuktig skogsmark.

## Befintligt lövdominerade bestånd

Bestånd med lövandel > 50% och fuktklass torr, frisk, fuktig, blöt eller övrig

Skifte - Avd	Ålder	Trädslag T G L Ä C	Fuktklass	Areal ha	Andel av frisk + fuktig	Målklass
1 - 7	11	10 20 70 0 0	Frisk	21,5	15,0%	PG
3 - 2	47	44 0 56 0 0	Frisk	3,1	2,2%	PG
Summa				24,6	17,2%	
Summa(NO + NS)				0,0	0,0%	
Summa(PG + K)				24,6	17,2%	

## Framtida lövdominerade bestånd

Bestånd med beskrivningskod = "Framtida lövdominans" och fuktklass torr, frisk, fuktig, blöt eller övrig

Skifte - Avd	Ålder	Trädslag T G L Ä C	Fuktklass	Areal ha	Andel av frisk + fuktig	Målklass
1 - 7	11	10 20 70 0 0	Frisk	21,5	15,0%	PG
2 - 7	67	7 56 37 0 0	Frisk	3,7	2,6%	NS
Summa				25,2	17,6%	
Summa(NO + NS)				3,7	2,6%	
Summa(PG + K)				21,5	15,0%	