

# Skogsbruksplan

<b>Fastighet</b>	Kåsböle 20:10
<b>Församling</b>	Bureå
<b>Kommun</b>	Skellefteå
<b>Län</b>	Västerbottens län

<b>Inventeringstidpunkt</b>	2024-10-29
<b>Planen avser tiden</b>	2024-10-29 - 2034-10-29
<b>Framskriven t.o.m.</b>	2025-10-29



# Sammanställning över fastigheten

Arealer	hektar	%
Produktiv skogsmark	18,4	65
Impediment myr	9,9	35
Impediment berg	0,0	0
Inägomark	0,0	0
Linjer: väg/ledning/vatten	0,0	0
Övrig areal	0,0	0
<b>Summa landareal</b>	<b>28,3</b>	
Summa vatten	0,0	

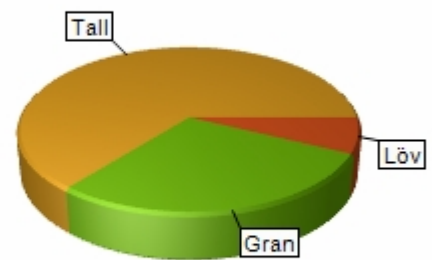
## Virkesförråd

	m3sk	%
Tall	1 657	64
Gran	751	29
Löv	180	7
Ädellöv		
Contorta		

Totalt  
m3sk  
2 588

Medeltal  
m3sk per ha  
141

Naturvårdsvolym  
m3sk



## Bonitet och tillväxt

Fastighetens medelbonitet är beräknad till  
m3sk per ha  
6,9

Tillväxt per år vid framskrivnings-tidpunkten uppskattad till cirka  
m3sk  
126

## Avverkningsförslag

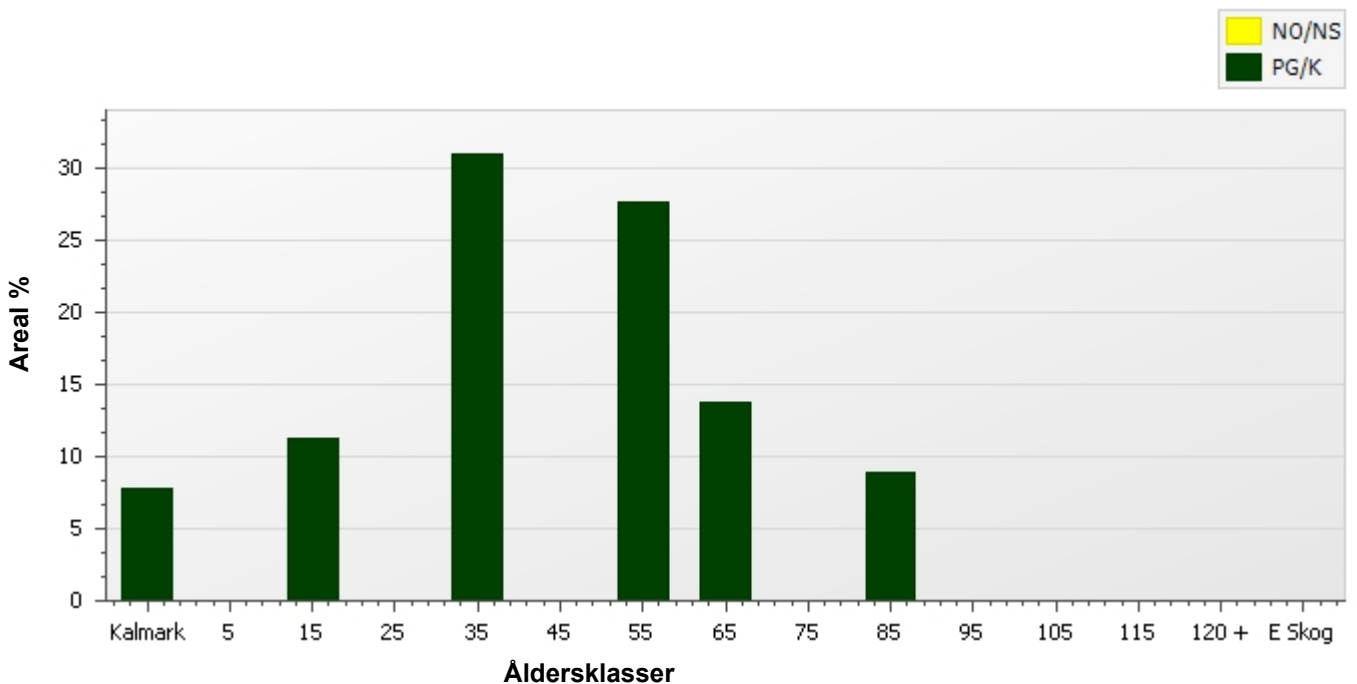
Totalt under perioden  
m3sk  
1 002

Varav gallring 574 m3sk och föryngringsavverkning 428 m3sk

# Skogens fördelning på åldersklasser

Åldersklass	Areal		Virkesförråd						
	ha	%	Totalt m3sk	m3sk /ha	Tall %	Gran %	Löv %	Ädellöv %	Contorta %
Kalmark	1,4	8							
- 9 år	0,0								
10 - 19	2,1	11	45	22	70	30			
20 - 29	0,0								
30 - 39	5,7	31	500	88	90	10			
40 - 49	0,0								
50 - 59	5,1	28	1 201	237	65	29	6		
60 - 69	2,5	14	466	185	45	43	12		
70 - 79	0,0								
80 - 89	1,6	9	375	229	50	35	15		
90 - 99	0,0								
100 - 109	0,0								
110 - 119	0,0								
120 +	0,0								
Lågprodskog(E)	0,0								
Överst / Frötr	[0,0]								
Övriga skikt	[0,0]								
Summa/Medel	18,4	100	2 587	141	64	29	7		

## Arefördelning



# Skogens fördelning på huggningsklasser

Huggningsklass	Areal		Virkesförråd						
	ha	%	Totalt m3sk	m3sk /ha	Tall %	Gran %	Löv %	Ädellöv %	Contorta %
Kalmark K1	1,4	8							
K2	0,0								
Röjningsskog R1	0,0								
R2	2,1	11	45	22	70	30			
Gallringsskog G1	13,3	72	2 167	163	66	28	6		
G2	0,0								
Föryngrings- avverknings- skog S1	0,0								
S2	1,6	9	375	229	50	35	15		
S3	0,0								
Lågproducer- ande skog E1	0,0								
E2	0,0								
E3	0,0								
Överst / Frötr ÖF	[0,0]								
Övriga skikt	[0,0]								
<b>Summa/Medel</b>	<b>18,4</b>		<b>2 587</b>	<b>141</b>	<b>64</b>	<b>29</b>	<b>7</b>		

## Huggningsklasser

### Kalmark

#### K1 Kalmark, återväxtåtgärder kvarstår

Mark där åtgärd (-er) behövs för att få en tillfredsställande föryngring.

#### K2 Kalmark där återväxtåtgärder är utförda

Mark som fullständigt behandlats med återväxtåtgärder men där föryngringen inte säkerställts.

### Röjningsskog

#### R1 Yngre röjningsskog

Röjningsskog som är lägre än 1,3 m medelhöjd.

#### R2 Äldre röjningsskog

Röjningsskog som är högre än 1,3 m medelhöjd.

### Gallringsskog

#### G1 Gallringsskog

Gallringsskog som inte uppnått lägsta ålder för föryngringsavverkning.

#### G2 Äldre gallringsskog

Skog som uppnått lägsta ålder för föryngringsavverkning men där nästa lämpliga åtgärd är gallring.

### Föryngringsavverkningsskog

#### S1 Slutavverkningsbar skog

Skog som uppnått lägsta ålder för föryngringsavverkning men har ytterligare tillväxtpotential. Normalt sker ingen föryngringsåtgärd under planperioden.

#### S2 Slutavverkningsmogen skog

Skog som är mogen för föryngringsavverkning. Normalt sker en föryngringsåtgärd under planperioden.

#### S3 Äldre skog som ej bör föryngringsavverkas

Skog som uppnått lägsta ålder för föryngringsavverkning men som ej bör föryngringsavverkas, exempelvis på grund av hänsyn till naturvård, kulturmiljöer, sociala värden eller klimatskäl.

### Lågproducerande skog

#### E1 Restskog

Restskog som lämnats efter avverkning eller som uppkommit på grund av skada.

#### E2 Gles skog

Gles skog eller mark bevuxen med olämpligt trädslag.

#### E3 Skog av hagmarkskaraktär

Gles skog av hagmarkskaraktär.

# Skogens fördelning på målklasser

Målklass	Areal		Virkesförråd		Tillväxt	
	ha	%	m3sk	%	m3sk	%
PG	18,4	100,0	2 588	100,0	1 247	100,0
K - produktion						
K - naturvård						
NS						
NO						
Summa	18,4	100,0	2 588	100,0	1 247	100,0

## Impediment

Myr	9,9 ha
Berg	0,0 ha

## Målklasser

Målklasserna ger information om skogens brukning. Klasserna har följande innebörd:

- PG**                    **Produktion med generell hänsyn**
- Område där målsättningen är skogsproduktion med hänsyn till naturvärden, kulturmiljöer och sociala värden.
- K \***                    **Kombinerade mål**
- Område där hänsyn till naturvärden, kulturmiljöer och/eller sociala värden är större än vid Produktion med generell hänsyn och där hänsynen utgör 10–85 % av arealen.
- NS**                    **Naturvård skötsel**
- Område där målsättningen i första hand är naturvård och där naturvärdena är i behov av återkommande skötsel. NS kan även innehålla höga kulturvärden och sociala värden.
- NO**                    **Naturvård orört**
- Område där målsättningen är naturvård och där naturvärdena gynnas bäst genom fri utveckling.

\* PF enligt Skogsstyrelsen

# Avverkning och tillväxt

## Avverkning

Under gallring och föryngringsavverkning ingår alla lövträdsarter i begreppet löv. I redovisad avverkningsvolym ingår tillväxt från det år planen är framskriven till och t.o.m. medelåret för föreslagna åtgärdsstidpunkt.

Åldersklass	Gallring				Föryngringsavverkning			
	ha	Barr m3sk	Löv m3sk	Totalt m3sk	ha	Barr m3sk	Löv m3sk	Totalt m3sk
<b>Kalmark</b>								
- 9 år								
10 - 19								
20 - 29								
30 - 39	5,7	247		247				
40 - 49								
50 - 59	5,1	273	21	294				
60 - 69	1,0	28	5	33				
70 - 79								
80 - 89					1,6	364	64	428
90 - 99								
100 - 109								
110 - 119								
120 +								
Lågproduktkog(E)								
Övriga skikt								
<b>Summa</b>	<b>11,8</b>	<b>548</b>	<b>26</b>	<b>574</b>	<b>1,6</b>	<b>364</b>	<b>64</b>	<b>428</b>

### Total avverkning

1 002

Högre alt: 1 001 m3sk varav gallring 574 m3sk och föryngringsavverkning 428 m3sk

Lägre alt: 1 001 m3sk varav gallring 574 m3sk och föryngringsavverkning 428 m3sk

## Tillväxt

I sammanställningen redovisas tillväxt under kvarvarande planperioden samt areal och virkesförråd vid planperiodens slut. Obs: Såväl tillväxt som areal och virkesförråd vid planperiodens slut förutsätter att föreslagna åtgärder utförs.

Åldersklass	Tillväxt			Areal och virkesförråd vid planperiodens slut		
	Barr m3sk	Löv m3sk	Totalt m3sk	ha	m3sk	m3sk/ha
<b>Kalmark</b>						
- 9 år		7	7	3,1	7	2
10 - 19						
20 - 29	185		185	2,1	230	112
30 - 39						
40 - 49	449		449	5,7	702	123
50 - 59						
60 - 69	379	21	400	5,1	1 308	258
70 - 79	135	18	153	2,5	587	233
80 - 89						
90 - 99	45	8	53			
100 - 109						
110 - 119						
120 +						
Lågproduktkog(E)						
Övriga skikt						
<b>Summa</b>	<b>1 192</b>	<b>55</b>	<b>1 247</b>	<b>18,4</b>	<b>2 833</b>	<b>154</b>

# Skogsvårdsåtgärder

Blanketten innehåller ett sammandrag av avdelningsvis föreslagna åtgärder.

Sammanställningen förutsätter att samtliga åtgärder enligt grundförslaget utförs.

Åtgärd (F)=Följd (Fb)=Förberedande (A)=Alt.	Angelägenhetsgrad				Summa
	Snarast ha	2 - 5 år ha	6 - 10 år ha	11 - år ha	
Markberedning	1,4				1,4
(F)Markberedning			1,6		1,6
Plantering		1,4			1,4
(F)Plantering			1,6		1,6
(F)Återväxtkontroll			1,6		1,6
(Fb)Underväxtröjning före gallring	2,0	5,7			7,6
Summa ha	3,4	7,1	4,9		15,4

# Åtgärdsöversikt

Samtliga avdelningar där åtgärder är föreslagna finns här uppräknade.

## Utföres snarast (2025-2026)

Skifte - Avd	Skikt	Åtgärd (F)=Följd (Fb)=Förberedande (A)=Alt.	Utförs Fr o m	T o m	Areal	Ålder	SI	Volym m3sk/ha	Uttag m3sk inkl. tillv.	Anteckning
1 - 1		Gallring	2025	2026	2,0	56	G26	238	140	
1 - 1		(Fb)Underväxtröjning före gallring	2026	2027	2,0	56	G26	238		
1 - 5		Gallring	2026	2027	1,0	66	G24	155	33	
1 - 7:1		Gallring	2026	2027	1,3	51	T27	192	54	
1 - 7:2		Markberedning	2026	2027	1,4	0	T27			
1 - 8		Gallring	2026	2027	1,8	51	T29	269	100	

# Åtgärdsöversikt

Utföres inom 2-5år (2027-2030)

Skifte - Avd	Skikt	Åtgärd (F)=Följd (Fb)=Förberedande (A)=Alt.	Utförs Fr o m	T o m	Areal	Ålder	SI	Volym m3sk/ha	Uttag m3sk inkl. tillv.	Anteckning
1 - 2		(Fb)Underväxtröjning före gallring	2026	2029	5,7	31	T27	88		
1 - 7:2		Plantering	2027	2028	1,4	0	T27			

# Åtgärdsöversikt

Utföres inom 6-10år (2031-2035)

Skifte - Avd	Skikt	Åtgärd (F)=Följd (Fb)=Förberedande (A)=Alt.	Utförs Fr o m	T o m	Areal	Ålder	SI	Volym m3sk/ha	Uttag m3sk inkl. tillv.	Anteckning
1 - 2		Gallring	2030	2034	5,7	31	T27	88	247	
1 - 4		Föryngringsavverkning	2030	2034	1,6	81	T24	229	428	
1 - 4		(F)Markberedning	2030	2034	1,6	81	T24	229		
1 - 4		(F)Plantering	2030	2034	1,6	81	T24	229		
1 - 4		(F)Återväxtkontroll	2030	2034	1,6	81	T24	229		

# Åtgärdsöversikt

Utföres efter 11år (2036-2037)

Inga planerade åtgärder finns för detta tidsintervall.

### **Kulturmiljövärden**

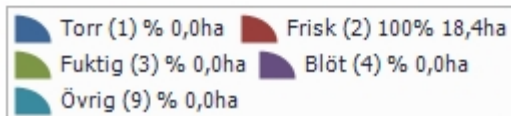
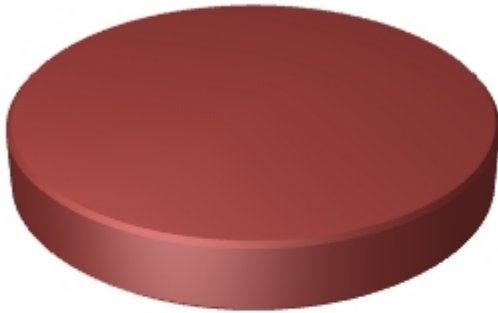
Det finns inga kulturmiljövärden registrerade i kulturmiljöregistret. I kartan markeras kulturlämningar med ett K och fornlämningar med ett run-R.

### **Vägar**

Generellt fina vägar på fastigheten.

# Sammanställning lövdominerade bestånd

## Fördelning fuktklass på produktiv skogsmark



Fastigheten utgörs till 18,4 ha av produktiv skogsmark. Av denna är 18,4 ha (100,0 %) frisk och fuktig skogsmark.

## Befintligt lövdominerade bestånd

Bestånd med lövandel > 50% och fuktklass torr, frisk, fuktig, blöt eller övrig

Skifte - Avd	Ålder	Trädslag T G L Ä C	Fuktklass	Areal ha	Andel av frisk + fuktig	Målklass
Summa				0,0	0,0%	
Summa(NO + NS)				0,0	0,0%	
Summa(PG + K)				0,0	0,0%	

## Framtida lövdominerade bestånd

Bestånd med beskrivningskod = "Framtida lövdominans" och fuktklass torr, frisk, fuktig, blöt eller övrig

Skifte - Avd	Ålder	Trädslag T G L Ä C	Fuktklass	Areal ha	Andel av frisk + fuktig	Målklass
Summa				0,0	0,0%	
Summa(NO + NS)				0,0	0,0%	
Summa(PG + K)				0,0	0,0%	