

Skogsbruksplan

Fastighet	Vebomark 13:7
Församling	Lövånger
Kommun	Skellefteå
Län	Västerbottens län

Inventeringstidpunkt	2024-06-03
Planen avser tiden	2024-06-03 - 2034-06-03
Framskriven t.o.m.	2024-06-03



Sammanställning över fastigheten

Arealer	hektar	%
Produktiv skogsmark	98,5	96,1
Impediment myr	3,3	3,2
Impediment berg	0,0	0
Inägomark	0,0	0
Linjer: väg/ledning/vatten	0,7	0,7
Övrig areal	0,0	0
Summa landareal	102,5	
Summa vatten	0,0	

Virkesförråd

	m3sk	%
Tall	6 497	65
Gran	2 561	26
Löv	876	9
Ädellöv		
Contorta		

Totalt

m3sk

9 934

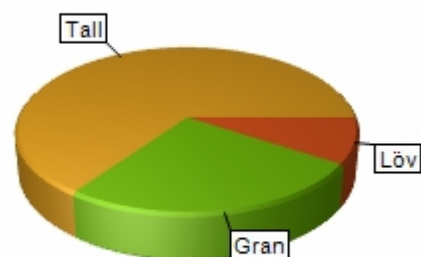
Medeltal

m3sk per ha

101

Naturvårdsvolym

m3sk



Bonitet och tillväxt

Fastighetens medelbonitet är beräknad till

m3sk per ha

5,8

Tillväxt per år vid framskrivningstidpunkten uppskattad till cirka

m3sk

422

Avverkningsförslag

Totalt under perioden

m3sk

1 414

Varav gallring

719 m3sk

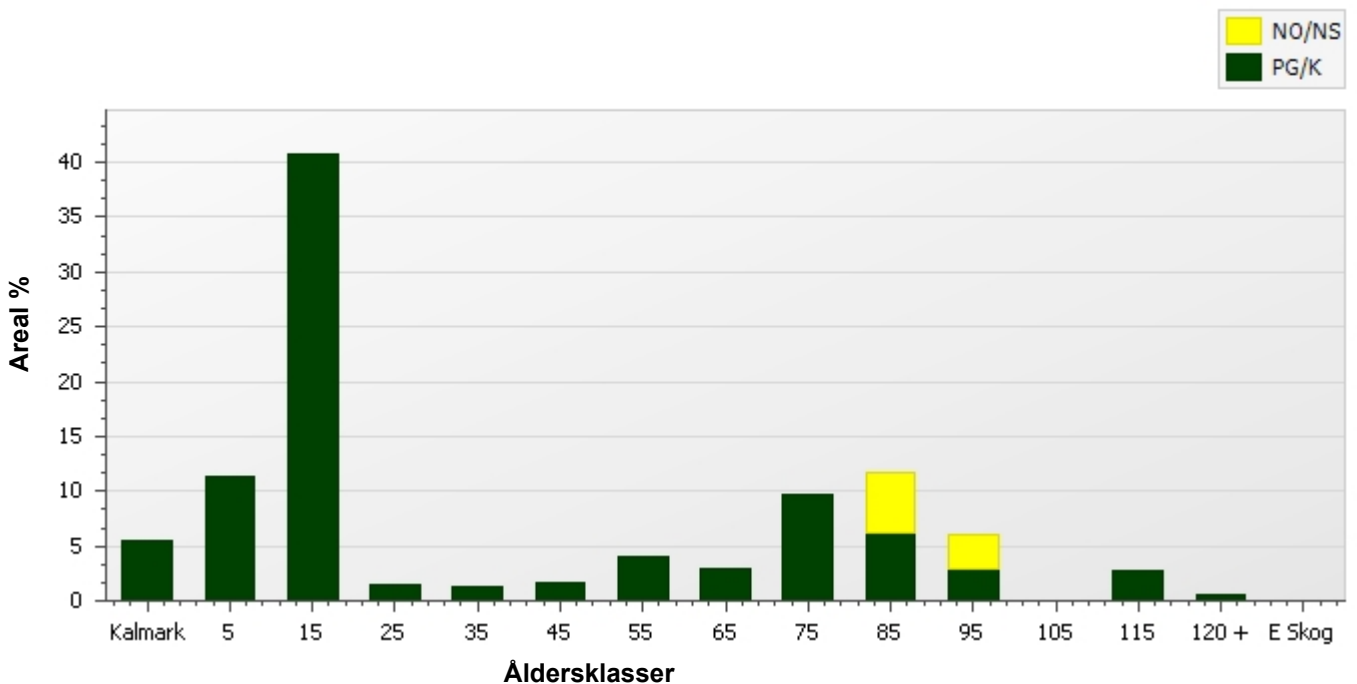
och föryngringsavverkning

695 m3sk

Skogens fördelning på åldersklasser

Åldersklass	Areal		Virkesförråd						
	ha	%	Totalt m3sk	m3sk /ha	Tall %	Gran %	Löv %	Ädellöv %	Contorta %
Kalmark	5,4	5							
- 9 år	11,2	11	36	3	50	24	26		
10 - 19	40,1	41	625	16	74	4	22		
20 - 29	1,5	1	42	29	10	8	82		
30 - 39	1,3	1	193	145	72	13	15		
40 - 49	1,7	2	394	238	82	18			
50 - 59	4,0	4	864	215	61	31	8		
60 - 69	2,9	3	674	234	53	39	8		
70 - 79	9,6	10	2 269	236	81	19			
80 - 89	11,6	12	2 663	229	59	32	10		
90 - 99	6,0	6	1 414	235	51	31	18		
100 - 109	0,0								
110 - 119	2,7	3	618	231	69	25	6		
120 +	0,6	<1	143	240	75	25			
Lågprodskog(E)	0,0								
Överst / Frötr	[0,0]								
Övriga skikt	[0,0]								
Summa/Medel	98,5	100	9 935	101	65	26	9		

Arealfördelning



Skogens fördelning på huggningsklasser

Huggningsklass	Areal		Virkesförråd						
	ha	%	Totalt m3sk	m3sk /ha	Tall %	Gran %	Löv %	Ädellöv %	Contorta %
Kalmark K1	5,4	5							
K2	5,1	5	5	1	50	50			
Röjningsskog R1	6,1	6	31	5	50	20	30		
R2	40,4	41	632	16	74	4	22		
Gallringsskog G1	11,0	11	2 159	196	62	29	8		
G2	3,5	4	813	235	50	40	10		
Föryngrings- S1	16,0	16	3 860	242	73	26	<1		
avverknings- S2	2,5	3	668	265	51	28	21		
skog S3	8,6	9	1 767	206	62	22	17		
Lågproducer- E1	0,0								
ande skog E2	0,0								
E3	0,0								
Överst / Frötr ÖF	[0,0]								
Övriga skikt	[0,0]								
Summa/Medel	98,5		9 935	101	65	26	9		

Huggningsklasser

Kalmark

K1 Kalmark, återväxtåtgärder kvarstår

Mark där åtgärd (-er) behövs för att få en tillfredsställande föryngring.

K2 Kalmark där återväxtåtgärder är utförda

Mark som fullständigt behandlats med återväxtåtgärder men där föryngringen inte säkerställts.

Röjningsskog

R1 Yngre röjningsskog

Röjningsskog som är lägre än 1,3 m medelhöjd.

R2 Äldre röjningsskog

Röjningsskog som är högre än 1,3 m medelhöjd.

Gallringsskog

G1 Gallringsskog

Gallringsskog som inte uppnått lägsta ålder för föryngringsavverkning.

G2 Äldre gallringsskog

Skog som uppnått lägsta ålder för föryngringsavverkning men där nästa lämpliga åtgärd är gallring.

Föryngringsavverkningsskog

S1 Slutavverkningsbar skog

Skog som uppnått lägsta ålder för föryngringsavverkning men har ytterligare tillväxtpotential. Normalt sker ingen föryngringsåtgärd under planperioden.

S2 Slutavverkningsmogen skog

Skog som är mogen för föryngringsavverkning. Normalt sker en föryngringsåtgärd under planperioden.

S3 Äldre skog som ej bör föryngringsavverkas

Skog som uppnått lägsta ålder för föryngringsavverkning men som ej bör föryngringsavverkas, exempelvis på grund av hänsyn till naturvård, kulturmiljöer, sociala värden eller klimatskäl.

Lågproducerande skog

E1 Restskog

Restskog som lämnats efter avverkning eller som uppkommit på grund av skada.

E2 Gles skog

Gles skog eller mark bevuxen med olämpligt trädslag.

E3 Skog av hagmarkskaraktär

Gles skog av hagmarkskaraktär.

Skogens fördelning på målklasser

Målklass	Areal		Virkesförråd		Tillväxt	
	ha	%	m3sk	%	m3sk	%
PG	89,9	91,3	8 167	82,2	4 227	93,1
K - produktion						
K - naturvård						
NS						
NO	8,6	8,7	1 767	17,8	313	6,9
Summa	98,5	100,0	9 934	100,0	4 540	100,0

Impediment

Myr	3,3 ha
Berg	0,0 ha

Målklasser

Målklasserna ger information om skogens brukning. Klasserna har följande innebörd:

- PG** **Produktion med generell hänsyn**
- Område där målsättningen är skogsproduktion med hänsyn till naturvärden, kulturmiljöer och sociala värden.
- K *** **Kombinerade mål**
- Område där hänsyn till naturvärden, kulturmiljöer och/eller sociala värden är större än vid Produktion med generell hänsyn och där hänsynen utgör 10–85 % av arealen.
- NS** **Naturvård skötsel**
- Område där målsättningen i första hand är naturvård och där naturvärdena är i behov av återkommande skötsel. NS kan även innehålla höga kulturvärden och sociala värden.
- NO** **Naturvård orört**
- Område där målsättningen är naturvård och där naturvärdena gynnas bäst genom fri utveckling.

* PF enligt Skogsstyrelsen

Avverkning och tillväxt

Avverkning

Under gallring och föryngringsavverkning ingår alla lövträdsarter i begreppet löv. I redovisad avverkningsvolym ingår tillväxt från det år planen är framskriven till och t.o.m. medelåret för föreslagen åtgärdsdagspunkt.

Åldersklass	Gallring				Föryngringsavverkning			
	ha	Barr m3sk	Löv m3sk	Totalt m3sk	ha	Barr m3sk	Löv m3sk	Totalt m3sk
Kalmark								
- 9 år								
10 - 19								
20 - 29								
30 - 39	1,3	61	11	72				
40 - 49	1,7	127		127				
50 - 59	1,7	128	1	129				
60 - 69	1,6	131	10	141				
70 - 79								
80 - 89	3,5	226	25	251				
90 - 99					1,8	409	136	545
100 - 109								
110 - 119					0,7	142	8	150
120 +								
Lågprodukt(E)								
Övriga skikt								
Summa	9,8	673	46	719	2,5	551	144	695

Total avverkning

1 414

Högre alt: 1 414 m3sk varav gallring 719 m3sk och föryngringsavverkning 695 m3sk

Lägre alt: 1 414 m3sk varav gallring 719 m3sk och föryngringsavverkning 695 m3sk

Tillväxt

I sammanställningen redovisas tillväxt under kvarvarande planperioden samt areal och virkesförråd vid planperiodens slut. Obs: Såväl tillväxt som areal och virkesförråd vid planperiodens slut förutsätter att föreslagna åtgärder utförs.

Åldersklass	Tillväxt			Areal och virkesförråd vid planperiodens slut		
	Barr m3sk	Löv m3sk	Totalt m3sk	ha	m3sk	m3sk/ha
Kalmark						
- 9 år				2,5	8	3
10 - 19	106	16	121	16,6	157	9
20 - 29	1 859	473	2 331	40,1	2 956	74
30 - 39	7	31	38	1,5	80	55
40 - 49	106	18	123	1,3	244	185
50 - 59	184		184	1,7	450	272
60 - 69	289	22	311	4,0	1 046	260
70 - 79	165	15	180	2,9	713	248
80 - 89	513		513	9,6	2 782	290
90 - 99	449	47	496	11,6	2 908	251
100 - 109	148	26	174	4,2	1 036	248
110 - 119						
120 +	65	3	68	2,6	678	262
Lågprodukt(E)						
Övriga skikt						
Summa	3 890	650	4 540	98,5	13 060	133

Skogsvårdsåtgärder

Blanketten innehåller ett sammandrag av avdelningsvis föreslagna åtgärder.

Sammanställningen förutsätter att samtliga åtgärder enligt grundförslaget utförs.

Åtgärd (F)=Följd (Fb)=Förberedande (A)=Alt.	Angelägenhetsgrad				Summa
	Snarast ha	2 - 5 år ha	6 - 10 år ha	11 - år ha	
(F)Markberedning			2,5		2,5
Plantering	5,4				5,4
(F)Plantering			2,5		2,5
Återväxtkontroll	5,1				5,1
(F)Återväxtkontroll		5,4	2,5		7,9
Röjning	4,8	8,3			13,1
(Fb)Underväxtröjning före gallring	2,0				2,0
Summa ha	17,2	13,7	7,6		38,5

Åtgärdsöversikt

Samtliga avdelningar där åtgärder är föreslagna finns här uppräknade.

Utföres snarast (2024-2025)

Skifte - Avd	Skikt	Åtgärd (F)=Följd (Fb)=Förberedande (A)=Alt.	Utförs Fr o m	T o m	Areal	Ålder	Sl	Volym m3sk/ha	Uttag m3sk inkl. tillv.	Anteckning
1 - 1		Gallring	2024	2025	3,5	80	T21	235	251	
1 - 9		Röjning	2024	2025	4,5	14	T24	15		
1 - 17		Plantering	2025	2025	5,4	0	G22			
2 - 22		(Fb)Underväxtröjning före gallring	2024	2025	0,8	35	T28	155		
2 - 23		(Fb)Underväxtröjning före gallring	2024	2025	0,5	30	T26	130		
2 - 25		(Fb)Underväxtröjning före gallring	2024	2025	0,6	60	G26	230		
2 - 27		Återväxtkontroll	2024	2025	5,1	2	T26	1		
2 - 29		Gallring	2024	2025	1,0	40	T28	240	81	
2 - 32		Röjning	2024	2025	0,3	25	T14	24		
2 - 37		Gallring	2024	2025	1,1	50	T24	255	90	
2 - 38		Gallring	2024	2025	0,6	40	T28	235	46	

Åtgärdsöversikt

Utföres inom 2-5år (2026-2029)

Skifte - Avd	Skikt	Åtgärd (F)=Följd (Fb)=Förberedande (A)=Alt.	Utförs Fr o m	T o m	Areal	Ålder	SI	Volym m3sk/ha	Uttag m3sk inkl. tillv.	Anteckning
1 - 3		Gallring	2026	2029	1,0	65	T24	280	90	
1 - 8		Röjning	2026	2029	6,1	5	T24	5		
1 - 17		(F)Återväxtkontroll	2026	2029	5,4	0	G22			
2 - 22		Gallring	2026	2029	0,8	35	T28	155	47	
2 - 23		Gallring	2026	2029	0,5	30	T26	130	25	
2 - 25		Gallring	2026	2029	0,6	60	G26	230	50	
2 - 34		Föryngringsavverkning	2026	2029	1,8	95	T20	285	545	
2 - 36		Föryngringsavverkning	2026	2029	0,7	115	T18	210	150	
2 - 40		Röjning	2026	2029	2,2	14	T26	20		

Åtgärdsöversikt

Utföres inom 6-10år (2030-2034)

Skifte - Avd	Skikt	Åtgärd (F)=Följd (Fb)=Förberedande (A)=Alt.	Utförs Fr o m	T o m	Areal	Ålder	SI	Volym m3sk/ha	Uttag m3sk inkl. tillv.	Anteckning
1 - 19		Gallring	2030	2034	0,6	50	T26	165	40	
2 - 34		(F)Markberedning	2030	2034	1,8	95	T20	285		
2 - 34		(F)Plantering	2030	2034	1,8	95	T20	285		
2 - 34		(F)Återväxtkontroll	2030	2034	1,8	95	T20	285		
2 - 36		(F)Markberedning	2030	2034	0,7	115	T18	210		
2 - 36		(F)Plantering	2030	2034	0,7	115	T18	210		
2 - 36		(F)Återväxtkontroll	2030	2034	0,7	115	T18	210		

Åtgärdsöversikt

Utföres efter 11år (2035-2036)

Inga planerade åtgärder finns för detta tidsintervall.

Avdelningsbeskrivning

Skifte: 1,

Avd nr	Areal ha (-) [Skikt]	Ålder år	Hkl Skikt	Sl	Virkesförråd m3sk		Mål-klass	Trädslag T G L Ä C	Med diam cm	Beskrivning	Åtgärd Alternativ	A n g	Uttag inkl tillväxt		Löp tillv m3sk per ha
					ha	avd							%	m3sk	
1	3,5	80	G2	T21	235	813	PG	50 40 10 0 0	23	Ojämnt	Gallring	24-25	30	251	4,4
										Olikåldrigt					
										Delv försumpat					
2	8,4	75	S1	T26	235	1 976	PG	85 15 0 0 0	27	Gallrat	Ingen åtgärd				5,4
3	1	65	G1	T24	280	279	PG	60 35 5 0 0	25		Gallring	26-29	30	90	6,5
4	1,2	60	G1	T28	200	246	PG	70 20 10 0 0	26	Gallrat	Ingen åtgärd				6,1
5	1	50	G1	T28	220	229	PG	100 0 0 0 0	22	Gallrat	Ingen åtgärd				9
6	1,3	55	G1	G28	200	255	PG	15 60 25 0 0	24	Gallrat	Ingen åtgärd				6,6
7	13	14	R2	T24	11	143	PG	70 10 20 0 0	0		Ingen åtgärd				4,8
8	6,2 (-0,1)	5	R1	T24	5	31	PG	50 20 30 0 0	0		Röjning	26-29	30		0,8
9	4,6 (-0,1)	14	R2	T24	15	68	PG	60 0 40 0 0	0		Röjning	24-25	20		4,2
10	5,6 (-0,1)	80	S3	T20	210	1 154	NO,s	65 20 15 0 0	22	Olikåldrigt	Ingen åtgärd				4,1
										Fd myr					
										Dikat					

Avdelningsbeskrivning

Skifte: 1,

Avd nr	Areal ha (-) [Skikt]	Ålder år	Hkl Skikt	SI	Virkesförråd m3sk		Mål-klass	Trädslag T G L Ä C	Med diam cm	Beskrivning	Åtgärd Alternativ	A n g	Uttag inkl tillväxt		Löp tillv m3sk per ha
					ha	avd							%	m3sk	
										Naturvård					
11	2,1 (-0)	80	S1	T26	305	627	PG	55 45 0 0 0	28		Ingen åtgärd				6,1
12	1,2	75	S1	T24	245	293	PG	55 45 0 0 0	26		Ingen åtgärd				5,7
13	0,5	90	S1	T24	335	175	PG	60 40 0 0 0	27		Ingen åtgärd				5,4
14	0,6 (-0)	115	S1	T22	350	211	PG	60 40 0 0 0	31		Ingen åtgärd				3,9
15	3,1 (-0)	91	S3	T18	200	612	NO,s	55 25 20 0 0	21	Olikåldrigt Ojämnt Dikat Naturvård	Ingen åtgärd				3,3
16	2,2 (-0)	13	R2	T26	20	44	PG	40 10 50 0 0	0	Barknagt Framtida lövdominans	Ingen åtgärd				6,7
17	5,5 (-0,1)	0	K1	G22	0	0	PG	0 0 0 0 0			Plantering Återväxtkontroll (Följd)	25-25 26-29			0
18	2,2	13	R2	T24	14	30	PG	55 5 40 0 0	0	Framtida lövdominans	Ingen åtgärd				1,6

Avdelningsbeskrivning

Skifte: 1,

Avd nr	Areal ha (-) [Skikt]	Ålder år	Hkl Skikt	SI	Virkesförråd m3sk		Mål-klass	Trädslag T G L Å C	Med diam cm	Beskrivning	Åtgärd Alternativ	A n g	Uttag inkl tillväxt		Löp tillv m3sk per ha
					ha	avd							%	m3sk	
19	0,6	50	G1	T26	165	98	PG	80 15 5 0 0	21		Gallring	30-34	30	40	6,9
	(-0)														
20	3,2									Myr					

Avdelningsbeskrivning

Skifte: 2,

Avd nr	Areal ha (-) [Skikt]	Ålder år	Hkl Skikt	Sl	Virkesförråd m3sk		Mål-klass	Trädslag T G L Ä C	Med diam cm	Beskrivning	Åtgärd Alternativ	A n g	Uttag inkl tillväxt		Löp tillv m3sk per ha
					ha	avd							%	m3sk	
22	0,8	35	G1	T28	155	127	PG	60 20 20 0 0	16		Underväxtröjning före gallring (Förberedande)	24-25			9,9
											Gallring	26-29	30	47	
23	0,5	30	G1	T26	130	66	PG	95 0 5 0 0	14		Underväxtröjning före gallring (Förberedande)	24-25			9,4
											Gallring	26-29	30	25	
24	3,6	14	R2	T26	16	57	PG	85 5 10 0 0	0	K=Kulturlämning	Ingen åtgärd				6,4
										Röjt					
25	0,6	60	G1	G26	230	149	PG	10 80 10 0 0	25		Underväxtröjning före gallring (Förberedande)	24-25			7,9
											Gallring	26-29	30	50	
26	1,2	25	G1	G22	30	35	PG	0 10 90 0 0	15	Fd inäga	Ingen åtgärd				2,5
										Luckigt					
										Gräs.					
										Framtida lövdominans					
										R2/G1					
27	5,2 (-0,1)	2	K2	T26	1	5	PG	50 50 0 0 0	0		Återväxtkontroll	24-25			1,5
29	1	40	G1	T28	240	250	PG	80 20 0 0 0	18	Underväxtröjt	Gallring	24-25	30	81	11,9

Avdelningsbeskrivning

Skifte: 2,

Avd nr	Areal ha (-) [Skikt]	Ålder år	Hkl Skikt	Sl	Virkesförråd m3sk		Mål-klass	Trädslag T G L Å C	Med diam cm	Beskrivning	Åtgärd Alternativ	A n g	Uttag inkl tillväxt		Löp tillv m3sk per ha
					ha	avd							%	m3sk	
30	5,3	14	R2	T26	20	105	PG	95 0 5 0 0	0	Röjt	Ingen åtgärd				7,3
31	0,7 (-0,1)	120	S1	T18	240	143	PG	75 25 0 0 0	24	Sumpskog Dikat	Ingen åtgärd				2,6
32	0,3	25	R2	T14	24	7	PG	60 0 40 0 0	0	Sumpskog R2/G1	Röjning	24-25	15		2,4
33	1,1	115	S1	T16	195	210	PG	80 5 15 0 0	24	Sumpskog	Ingen åtgärd				1,6
34	1,8	95	S2	T20	285	525	PG	50 25 25 0 0	22	Delv försumpat Underväxtröjt	Föryngringsavverkning Markberedning (Följd) Plantering (Följd) Återväxtkontroll (Följd)	26-29 30-34 30-34 30-34	100	545	3,2
35	0,3	115	S1	T12	175	54	PG	100 0 0 0 0	21	Sumpskog	Ingen åtgärd				1,9
36	0,7	115	S2	T18	210	143	PG	55 40 5 0 0	25	Underväxtröjt	Föryngringsavverkning Markberedning (Följd) Plantering (Följd) Återväxtkontroll (Följd)	26-29 30-34 30-34 30-34	100	150	2,9
37	1,1	50	G1	T24	255	282	PG	65 35 0 0 0	18	Underväxtröjt	Gallring	24-25	30	90	9,4
38	0,6	40	G1	T28	235	143	PG	85 15 0 0 0	18	R=Fornminne	Gallring	24-25	30	46	11,9

Avdelningsbeskrivning

Skifte: 2,

Avd nr	Areal ha (-) [Skikt]	Ålder år	Hkl Skikt	SI	Virkesförråd m3sk		Mål-klass	Trädslag T G L Ä C	Med diam cm	Beskrivning	Åtgärd Alternativ	A n g	Uttag inkl tillväxt		Löp tillv m3sk per ha
					ha	avd							%	m3sk	
										Underväxtröjt					
39	5,3 (-0)	13	R2	T24	20	105	PG	80 0 20 0 0	0	Delv försumpat	Ingen åtgärd				1,7
										Röjt					
40	2,3 (-0,1)	14	R2	T26	20	44	PG	70 0 30 0 0	0	Lövuppslag	Röjning	26-29	20		5,6
41	0,6	85	S1	T18	115	68	PG	95 5 0 0 0	20	Sumpskog	Ingen åtgärd				2,7
42	0,6	90	S1	G16	170	101	PG	20 80 0 0 0	23	Gallrat	Ingen åtgärd				3,8
43	1,9	14	R2	T24	15	29	PG	90 10 0 0 0	0	Röjt	Ingen åtgärd				3,5
44	0,1									Myr					

NO

Skogliga data

Areal: 5,5 ha

Ståndortsindex: T20

Huggningsklass: S3

Skikttyp	Ålder	Virkesförråd						
		Totalt m3sk	m3sk/ha	Tall %	Gran %	Löv %	Ädellöv %	Contorta %
Huvud	80	1 154	210	65	20	15		
ÖF								
Skärm								
Underväxt								
Annan								
Summa		1 154	210	65	20	15		

Beskrivning:

Tallskog med mycket björk i anslutning till myr och bäck, delvis sumpskog. Området hyser idag ringa naturvärden. Underväxt av gran i vissa områden.

Mål:

Bibehållen kontinuitet för att på sikt skapa naturvärden i form av död ved och gamla träd.

Åtgärd:

Området lämnas orört för fri utveckling.

NO

Skogliga data

Areal: 3,1 ha

Ståndortsindex: T18

Huggningsklass: S3

Skikktyp	Ålder	Virkesförråd						
		Totalt m3sk	m3sk/ha	Tall %	Gran %	Löv %	Ädellöv %	Contorta %
Huvud	91	612	200	55	25	20		
ÖF								
Skärm								
Underväxt								
Annan								
Summa		612	200	55	25	20		

Beskrivning:

Blandskog med hög andel björk i anslutning till myr och bäck.
Området har idag relativt låga naturvärden.

Mål:

Bibehållen kontinuitet för att på sikt skapa naturvärden i form av gamla träd och död ved.

Åtgärd:

Området lämnas orört för fri utveckling.

Kommentarer till Vebomark 13:7

Inventeringsdatum: 2024-06-03

Planläggare: Julia Bergström

Skogsägarplanen är resultatet av en fältinventering av din skogsfastighet. Planen kan liknas med en lagerinventering där varje skogsbestånds egenskaper beskrivs i ett avdelningsregister med motsvarande skogskarta. De skogliga åtgärder som anges i skogsägarplanen är förslag till åtgärder som planläggaren lämnar utifrån skogstillståndet. Med utgångspunkt från skogsägarplanen och dina behov hjälper din skogsinspektör dig att upprätta en åtgärdsplan anpassad för din skog.

Inledning

Vebomark 13:7 består av 2 skiften om totalt 102,5 ha varav 98,5 ha är produktiv skogsmark med en beräknad medelbonitet om 5,8 m³sk/ha. Fastighetens totala virkesförråd uppskattas vid inventeringstillfället till ca 10 030 m³sk.

Skogstillstånd och skogsvård

Skogens åldersfördelning är ojämn med en förskjutning mot yngre skog.

En stor del av fastigheten är i behov av röjning de kommande åren, varför just detta måste prioriteras under planperioden. Det finns även ett behov av gallring, underväxtröjning inför gallring, markberedning och plantering under planperioden.

Avverkning

Avverkningsförslaget under planperioden omfattar totalt ca 1 400 m³sk varav 700 m³sk är gallring och 700 m³sk föryngringsavverkning. Ransoneringskravet (max 50 ha skog under 20 år) medger i dagsläget ingen föryngringsavverkning. Arealen skog yngre än 20 år är 57 ha.

Skador på växande skog på fastigheten

Viltskador leder till minskad tillväxt och försämrad virkeskvalitet, särskilt om toppen betas eller bryts. I allra värsta fall kan trädet dö. Utöver allvarliga tekniska skador tillkommer tillväxtförluster till följd av upprepad älgbetning. Sambandet mellan tillväxtförluster och årlig nybetning är tydligt. Exempel från långsiktiga mätningar av hårt betade tallungskogar visar på mycket stora tillväxtförluster 30 år efter att betet har upphört.

Tillväxtsiffrorna är inte korrigerade för den nedsättning i tillväxt som beror på älgbete eller andra skador.

Något att tänka på när gallring utförs i äldre oskötta skogar som passerat 16 meter i medelhöjd, är att risken ökar avsevärt för framtida stormfällningar och snöbrott.

Naturvärden och sociala värden

Minst 5 % av den produktiva skogsmarksarealen är avsatt till målklassen NO (Naturvård Orört) eller målklassen NS (Naturvård Skötsel) enligt PEFC- standard.

Det finns inga/ nyckelbiotoper, biotopskydd, naturvårdsavtal eller naturreservat registrerade på fastigheten.

Åtgärder på områden som omfattas av Natura 2000 ska utföras med extra hänsyn. Det finns inga områden på fastigheten som berörs av Natura 2000.

För att uppfylla kraven enligt PEFC ska skogsbruket, där naturliga föryngringsbetingelser finns, bedrivas så att minst 5 % av den friska och fuktiga skogsmarksarealen domineras av löv. På innehav med enhetligt ägande med en areal mindre än 20 ha produktiv skogsmark är detta inte ett krav enligt PEFC. I planen föreslås bevara eller öka lövandelen i avdelningar som bedöms ha förutsättningar för en lövandel om minst 50 %. Dessa avdelningar har beskrivningskoden "Framtida lövdominans". Om arealen inte uppnår 5 % av den friska och fuktiga marken uppmanar vi till att skapa ytterligare lövdominerade bestånd efter framtida föryngringsavverkningar.

Kulturmiljövärden

Det finns kulturmiljövärden registrerade i kulturmiljöregistret. I kartan markeras kulturlämningar med ett K och fornlämningar med ett run-R.

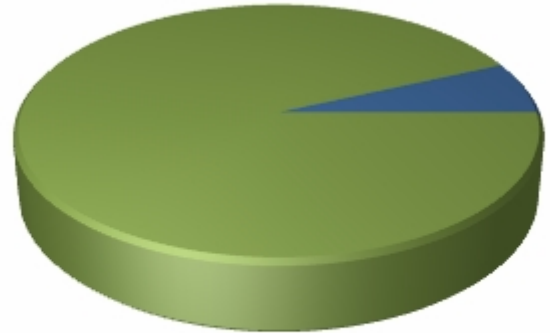
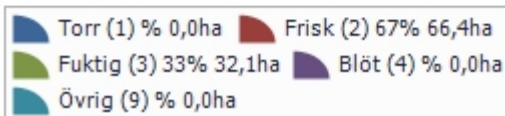
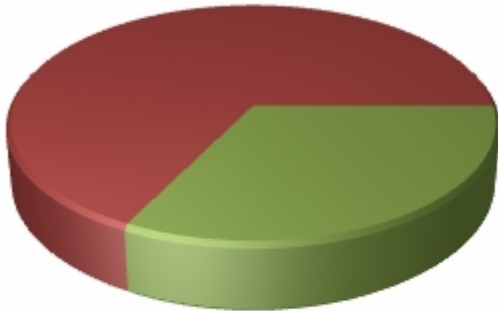
Vägar

Det saknas väg in på östra skiftet och närmaste skogsbilvägen behöver upprustning. Västra skiftet har bra vägnät.

Sammanställning lövdominerade bestånd

Fördelning fuktklass på produktiv skogsmark

Trädslagsfördelning på frisk/fuktig skogsmark



Fastigheten utgörs till 98,5 ha av produktiv skogsmark. Av denna är 98,5 ha (100,0 %) frisk och fuktig skogsmark.

Befintligt lövdominerade bestånd

Bestånd med lövandel > 50% och fuktklass = frisk eller fuktig

Skifte - Avd	Ålder	Trädslag T G L Ä C	Areal ha	Andel av frisk + fuktig	Målklass
2 - 26	25	0 10 90 0 0	1,2	1,2%	PG
Summa			1,2	1,2%	
Summa(NO + NS)			0,0	0,0%	
Summa(PG + K)			1,2	1,2%	

Framtida lövdominerade bestånd

Bestånd med beskrivningskod = "Framtida lövdominans" och fuktklass = frisk eller fuktig

Skifte - Avd	Ålder	Trädslag T G L Ä C	Areal ha	Andel av frisk + fuktig	Målklass
1 - 16	13	40 10 50 0 0	2,2	2,2%	PG
1 - 18	13	55 5 40 0 0	2,2	2,2%	PG
2 - 26	25	0 10 90 0 0	1,2	1,2%	PG
Summa			5,5	5,6%	
Summa(NO + NS)			0,0	0,0%	
Summa(PG + K)			5,5	5,6%	