

Skogsbruksplan

Fastighet	Brunflo-Svedje 1:17
Församling	Brunflo
Kommun	Östersund
Län	Jämtlands län

Inventeringstidpunkt	2022-06-21
Planen avser tiden	2022-06-21 - 2032-06-21
Framskriven t.o.m.	2026-01-15

Sammanställning över fastigheten

Arealer	hektar	%
Produktiv skogsmark	0,5	9,6
Impediment myr	0,0	0
Impediment berg	0,1	1,9
Inägomark	4,2	80,8
Linjer: väg/ledning/vatten	0,0	0
Övrig areal	0,4	7,7
Summa landareal	5,2	
Summa vatten	0,0	

Virkesförråd

	m3sk	%
Tall	17	31
Gran	20	37
Löv	17	31
Ädellöv		
Contorta		

Totalt
m3sk
54

Medeltal
m3sk per ha
108

Naturvårdsvolym
m3sk



Bonitet och tillväxt

Fastighetens medelbonitet är beräknad till
m3sk per ha
3,4

Tillväxt per år vid framskrivningstidpunkten uppskattad till cirka
m3sk
1

Avverkningsförslag

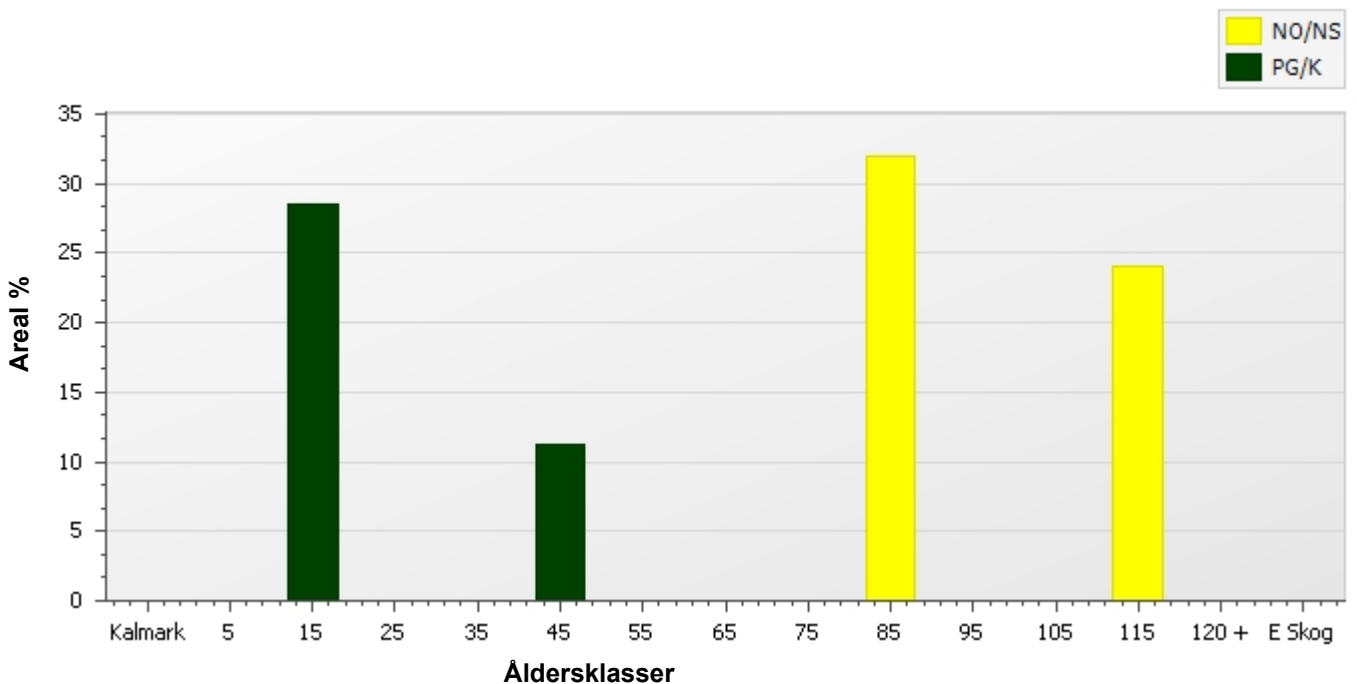
Totalt under perioden
m3sk
4

Varav gallring 4 m3sk och föryngringsavverkning m3sk

Skogens fördelning på åldersklasser

Åldersklass	Areal		Virkesförråd						
	ha	%	Totalt m3sk	m3sk /ha	Tall %	Gran %	Löv %	Ädellöv %	Contorta %
Kalmark	0,0								
- 9 år	0,0								
10 - 19	0,1	29	2	11		10	90		
20 - 29	0,0								
30 - 39	0,0								
40 - 49	0,1	11	11	193	75	15	10		
50 - 59	0,0								
60 - 69	0,0								
70 - 79	0,0								
80 - 89	0,2	32	17	104	10	20	70		
90 - 99	0,0								
100 - 109	0,0								
110 - 119	0,1	24	25	204	30	60	10		
120 +	0,0								
Lågprodskog(E)	0,0								
Överst / Frötr	[0,0]								
Övriga skikt	[0,0]								
Summa/Medel	0,5	100	55	110	32	37	31		

Arealfördelning



Skogens fördelning på huggningsklasser

Huggningsklass	Areal		Virkesförråd						
	ha	%	Totalt m3sk	m3sk /ha	Tall %	Gran %	Löv %	Ädellöv %	Contorta %
Kalmark K1	0,0								
K2	0,0								
Röjningsskog R1	0,1	29	2	11		10	90		
R2	0,0								
Gallringsskog G1	0,1	11	11	193	75	15	10		
G2	0,0								
Föryngrings- S1	0,0								
avverknings- S2	0,0								
skog S3	0,3	56	41	147	22	44	34		
Lågproducer- E1	0,0								
ande skog E2	0,0								
E3	0,0								
Överst / Frötr ÖF	[0,0]								
Övriga skikt	[0,0]								
Summa/Medel	0,5		54	108	32	37	31		

Huggningsklasser

Kalmark

K1 Kalmark, återväxtåtgärder kvarstår

Mark där åtgärd (-er) behövs för att få en tillfredsställande föryngring.

K2 Kalmark där återväxtåtgärder är utförda

Mark som fullständigt behandlats med återväxtåtgärder men där föryngringen inte säkerställts.

Röjningsskog

R1 Yngre röjningsskog

Röjningsskog som är lägre än 1,3 m medelhöjd.

R2 Äldre röjningsskog

Röjningsskog som är högre än 1,3 m medelhöjd.

Gallringsskog

G1 Gallringsskog

Gallringsskog som inte uppnått lägsta ålder för föryngringsavverkning.

G2 Äldre gallringsskog

Skog som uppnått lägsta ålder för föryngringsavverkning men där nästa lämpliga åtgärd är gallring.

Föryngringsavverkningsskog

S1 Slutavverkningsbar skog

Skog som uppnått lägsta ålder för föryngringsavverkning men har ytterligare tillväxtpotential. Normalt sker ingen föryngringsåtgärd under planperioden.

S2 Slutavverkningsmogen skog

Skog som är mogen för föryngringsavverkning. Normalt sker en föryngringsåtgärd under planperioden.

S3 Äldre skog som ej bör föryngringsavverkas

Skog som uppnått lägsta ålder för föryngringsavverkning men som ej bör föryngringsavverkas, exempelvis på grund av hänsyn till naturvård, kulturmiljöer, sociala värden eller klimatskäl.

Lågproducerande skog

E1 Restskog

Restskog som lämnats efter avverkning eller som uppkommit på grund av skada.

E2 Gles skog

Gles skog eller mark bevuxen med olämpligt trädslag.

E3 Skog av hagmarkskaraktär

Gles skog av hagmarkskaraktär.

Skogens fördelning på målklasser

Målklass	Areal		Virkesförråd		Tillväxt	
	ha	%	m3sk	%	m3sk	%
PG	0,2	40,0	12	22,6	5	45,5
K - produktion						
K - naturvård						
NS						
NO	0,3	60,0	41	77,4	6	54,5
Summa	0,5	100,0	53	100,0	11	100,0

Impediment

Myr	0,0 ha
Berg	0,1 ha

Målklasser

Målklasserna ger information om skogens brukning. Klasserna har följande innebörd:

- PG** **Produktion med generell hänsyn**
- Område där målsättningen är skogsproduktion med hänsyn till naturvärden, kulturmiljöer och sociala värden.
- K *** **Kombinerade mål**
- Område där hänsyn till naturvärden, kulturmiljöer och/eller sociala värden är större än vid Produktion med generell hänsyn och där hänsynen utgör 10–85 % av arealen.
- NS** **Naturvård skötsel**
- Område där målsättningen i första hand är naturvård och där naturvärdena är i behov av återkommande skötsel. NS kan även innehålla höga kulturvärden och sociala värden.
- NO** **Naturvård orört**
- Område där målsättningen är naturvård och där naturvärdena gynnas bäst genom fri utveckling.

* PF enligt Skogsstyrelsen

Avverkning och tillväxt

Avverkning

Under gallring och föryngringsavverkning ingår alla lövträdsarter i begreppet löv. I redovisad avverkningsvolym ingår tillväxt från det år planen är framskriven till och t.o.m. medelåret för föreslagen åtgärds tidpunkt.

Åldersklass	Gallring				Föryngringsavverkning			
	ha	Barr m3sk	Löv m3sk	Totalt m3sk	ha	Barr m3sk	Löv m3sk	Totalt m3sk
Kalmark								
- 9 år								
10 - 19								
20 - 29								
30 - 39								
40 - 49	0,1	3	1	4				
50 - 59								
60 - 69								
70 - 79								
80 - 89								
90 - 99								
100 - 109								
110 - 119								
120 +								
Lågproduktkog(E)								
Övriga skikt								
Summa	0,1	3	1	4				

Total avverkning

4

Högre alt: 4 m3sk varav gallring 4 m3sk och föryngringsavverkning 0 m3sk
 Lägre alt: 4 m3sk varav gallring 4 m3sk och föryngringsavverkning 0 m3sk

Tillväxt

I sammanställningen redovisas tillväxt under kvarvarande planperioden samt areal och virkesförråd vid planperiodens slut. Obs: Såväl tillväxt som areal och virkesförråd vid planperiodens slut förutsätter att föreslagna åtgärder utförs.

Åldersklass	Tillväxt			Areal och virkesförråd vid planperiodens slut		
	Barr m3sk	Löv m3sk	Totalt m3sk	ha	m3sk	m3sk/ha
Kalmark						
- 9 år						
10 - 19						
20 - 29		1	1	0,1	3	18
30 - 39						
40 - 49						
50 - 59	4		4	0,1	11	200
60 - 69						
70 - 79						
80 - 89	1	2	2	0,2	19	119
90 - 99						
100 - 109						
110 - 119	3		3	0,1	28	232
120 +						
Lågproduktkog(E)						
Övriga skikt						
Summa	8	3	11	0,5	61	127

Avdelningsbeskrivning

Skifte: 2

Avd nr	Areal ha (-) [Skikt]	Ålder år	Hkl Skikt	SI	Virkesförråd m3sk		Mål-klass	Trädslag T G L Ä C	Med diam cm	Beskrivning	Åtgärd Alternativ	A n g	Uttag inkl tillväxt		Löp tillv m3sk per ha
					ha	avd							%	m3sk	
3	4,2									Inägomark					
4	0,4									Annan mark					
5	0,1	48	G1	T24	193	11	PG	75 15 10 0 0	17		Gallring	24-27	30	4	8
6	0,1	112	S3	G18	204	25	NO,b	30 60 10 0 0	27	Olikåldrigt	Ingen åtgärd				2,9
										Blockigt					
										Naturvhänsyn					
7	0,1									Berg					
8	0,2	82	S3	G15	104	17	NO,b	10 20 70 0 0	19	Försumpat	Ingen åtgärd				1,6
										Olikåldrigt					
										Naturvhänsyn					
										Ojämnt					
										Framtida lövdominans					
61	0,1	14	R1	G18	11	2	PG	0 10 90 0 0	0		Röjning	27-30	30		0,4

NO

Skogliga data

Areal: 0,1 ha

Ståndortsindex: G18

Huggningsklass: S3

Skikttyp	Ålder	Virkesförråd						
		Totalt m3sk	m3sk/ha	Tall %	Gran %	Löv %	Ädellöv %	Contorta %
Huvud	112	25	204	30	60	10		
ÖF								
Skärm								
Underväxt								
Annan								
Summa		25	204	29	59	10		

Beskrivning av avdelningen

Barrskog i brant terräng med hållor och inslag av hållmarksområden. I beståndet finns även död ved i olika nedbryningsstadier.

Motivering varför målklassen valdes

Hållmarksområdena som ligger i och intill denna avdelning är glest beväxt med tall och har ett marklager av lavar. Kombinationen av detta skapar en skydsvärd miljö som med tiden kommer att hålla höga naturvärden

Åtgärd

Ingen åtgärd. Lämnas för fri utveckling av naturvärdena.

NO

Skogliga data

Areal: 0,2 ha

Ståndortsindex: G15

Huggningsklass: S3

Skikktyp	Ålder	Virkesförråd						
		Totalt m3sk	m3sk/ha	Tall %	Gran %	Löv %	Ädellöv %	Contorta %
Huvud	82	17	104	10	20	70		
ÖF								
Skärm								
Underväxt								
Annan								
Summa		17	104	10	20	68		

Beskrivning av avdelningen

Variert bestånd som på stora delar har kraftig lövdominans.

Motivering varför målklassen valdes

Variert bestånd där stora del av beståndet står på fuktig mark och har tydlig lövdominans. I beståndet finns det också äldre skog som består av barrträd. I avdelningen finns både stående och liggande död ved i olika nedbrytningsstadier.

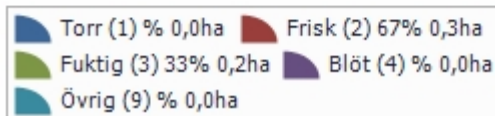
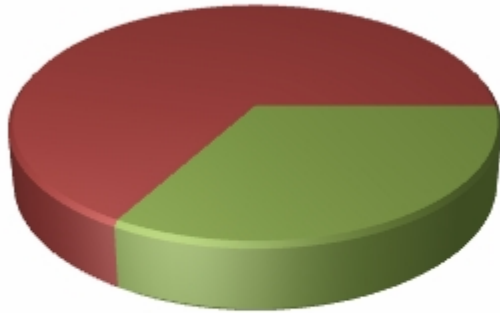
Beståndet gränsar även mot en tjärn och åkermark. Dessa gränzoner är miljöer som gynnar många arter.

Åtgärd

Ingen åtgärd. Lämnas för fri utveckling av naturvärdena.

Sammanställning lövdominerade bestånd

Fördelning fuktklass på produktiv skogsmark



Fastigheten utgörs till 0,5 ha av produktiv skogsmark. Av denna är 0,5 ha (100,0 %) frisk och fuktig skogsmark.

Befintligt lövdominerade bestånd

Bestånd med lövandel > 50% och fuktklass torr, frisk, fuktig, blöt eller övrig

Skifte - Avd	Ålder	Trädslag T G L Ä C	Fuktklass	Areal ha	Andel av frisk + fuktig	Målklass
2 - 8	82	10 20 70 0 0	Fuktig	0,2	33,4%	NO
2 - 61	14	0 10 90 0 0	Frisk	0,1	29,8%	PG
Summa				0,3	63,2%	
Summa(NO + NS)				0,2	33,4%	
Summa(PG + K)				0,1	29,8%	

Framtida lövdominerade bestånd

Bestånd med beskrivningskod = "Framtida lövdominans" och fuktklass torr, frisk, fuktig, blöt eller övrig

Skifte - Avd	Ålder	Trädslag T G L Ä C	Fuktklass	Areal ha	Andel av frisk + fuktig	Målklass
2 - 8	82	10 20 70 0 0	Fuktig	0,2	33,4%	NO
Summa				0,2	33,4%	
Summa(NO + NS)				0,2	33,4%	
Summa(PG + K)				0,0	0,0%	