

# Skogsbruksplan

<b>Fastighet</b>	Rosvik 75:1
<b>Församling</b>	Norrfjärden
<b>Kommun</b>	Piteå
<b>Län</b>	Norrbottens län

<b>Inventeringstidpunkt</b>	2025-10-31
<b>Planen avser tiden</b>	2025-10-31 - 2035-10-31
<b>Framskriven t.o.m.</b>	2025-10-31



# Sammanställning över fastigheten

Arealer	hektar	%
Produktiv skogsmark	40,2	88,7
Impediment myr	5,1	11,3
Impediment berg	0,0	0
Inägomark	0,0	0
Linjer: väg/ledning/vatten	0,0	0
Övrig areal	0,0	0
<b>Summa landareal</b>	<b>45,3</b>	
Summa vatten	0,0	

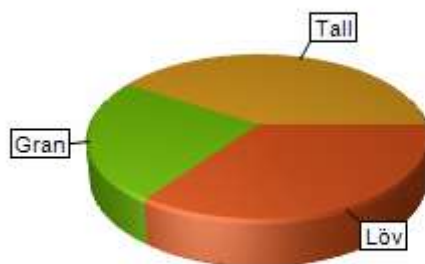
## Virkesförråd

	m3sk	%
Tall	699	41
Gran	417	24
Löv	592	35
Ädellöv		
Contorta		

Totalt  
m3sk  
1 709

Medeltal  
m3sk per ha  
43

Naturvårdsvolym  
m3sk



## Bonitet och tillväxt

Fastighetens medelbonitet är beräknad till  
m3sk per ha  
4,7

Tillväxt per år vid framskrivnings-tidpunkten uppskattad till cirka  
m3sk  
85

## Avverkningsförslag

Totalt under perioden  
m3sk  
544

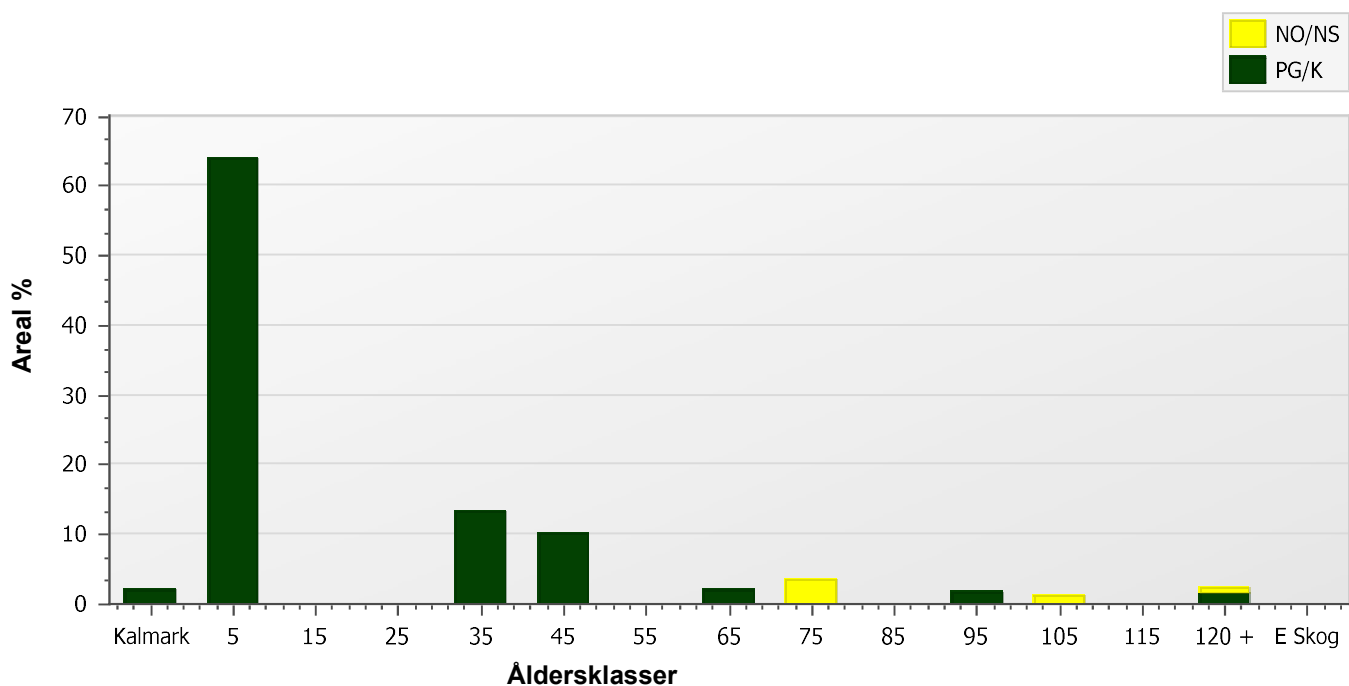
Varav gallring 361 m3sk

och föryngringsavverkning 183 m3sk

# Skogens fördelning på åldersklasser

Åldersklass	Areal		Virkesförråd						
	ha	%	Totalt m3sk	m3sk /ha	Tall %	Gran %	Löv %	Ädellöv %	Contorta %
<b>Kalmark</b>	0,8	2							
- 9 år	25,7	64	26	1	18	82	<1		
10 - 19	0,0								
20 - 29	0,0								
30 - 39	5,4	13	697	130	64	14	23		
40 - 49	4,1	10	389	95	15	5	80		
50 - 59	0,0								
60 - 69	0,8	2	67	85	15	70	15		
70 - 79	1,4	4	148	105	95		5		
80 - 89	0,0								
90 - 99	0,6	2	122	190	5	40	55		
100 - 109	0,5	1	46	100	65	20	15		
110 - 119	0,0								
120 +	1,0	2	215	223	2	83	15		
Lågprodskog(E)	0,0								
Överst / Frötr	[0,0]								
Övriga skikt	[0,0]								
<b>Summa/Medel</b>	<b>40,2</b>	<b>100</b>	<b>1 710</b>	<b>43</b>	<b>41</b>	<b>24</b>	<b>35</b>		

## Arealfördelning



# Skogens fördelning på huggningsklasser

Huggningsklass	Areal		Virkesförråd						
	ha	%	Totalt m3sk	m3sk /ha	Tall %	Gran %	Löv %	Ädellöv %	Contorta %
Kalmark K1	0,8	2							
K2	25,7	64	26	1	18	82	<1		
Röjningsskog R1	0,0								
R2	0,0								
Gallringsskog G1	5,5	14	750	135	77	17	6		
G2	6,1	15	550	90	14	6	80		
Föryngrings-avverknings-skog S1	0,6	2	122	190	5	40	55		
S2	0,7	2	182	250		85	15		
S3	0,7	2	78	114	44	41	15		
Lågproducerande skog E1	0,0								
E2	0,0								
E3	0,0								
Överst / Frötr ÖF	[0,0]								
Övriga skikt	[0,0]								
Summa/Medel	40,2		1 708	42	41	24	35		

## Huggningsklasser

### Kalmark

#### K1 Kalmark, återväxtåtgärder kvarstår

Mark där åtgärd (-er) behövs för att få en tillfredsställande föryngring.

#### K2 Kalmark där återväxtåtgärder är utförda

Mark som fullständigt behandlats med återväxtåtgärder men där föryngringen inte säkerställts.

### Röjningsskog

#### R1 Yngre röjningsskog

Röjningsskog som är lägre än 1,3 m medelhöjd.

#### R2 Äldre röjningsskog

Röjningsskog som är högre än 1,3 m medelhöjd.

### Gallringsskog

#### G1 Gallringsskog

Gallringsskog som inte uppnått lägsta ålder för föryngringsavverkning.

#### G2 Äldre gallringsskog

Skog som uppnått lägsta ålder för föryngringsavverkning men där nästa lämpliga åtgärd är gallring.

### Föryngringsavverkningsskog

#### S1 Slutavverkningsbar skog

Skog som uppnått lägsta ålder för föryngringsavverkning men har ytterligare tillväxtpotential. Normalt sker ingen föryngringsåtgärd under planperioden.

#### S2 Slutavverkningsmogen skog

Skog som är mogen för föryngringsavverkning. Normalt sker en föryngringsåtgärd under planperioden.

#### S3 Äldre skog som ej bör föryngringsavverkas

Skog som uppnått lägsta ålder för föryngringsavverkning men som ej bör föryngringsavverkas, exempelvis på grund av hänsyn till naturvård, kulturmiljöer, sociala värden eller klimatskäl.

### Lågproducerande skog

#### E1 Restskog

Restskog som lämnats efter avverkning eller som uppkommit på grund av skada.

#### E2 Gles skog

Gles skog eller mark bevuxen med olämpligt trädslag.

#### E3 Skog av hagmarkskaraktär

Gles skog av hagmarkskaraktär.

# Skogens fördelning på målklasser

Målklass	Areal		Virkesförråd		Tillväxt	
	ha	%	m3sk	%	m3sk	%
PG	38,1	94,8	1 482	86,7	733	93,3
K - produktion						
K - naturvård						
NS						
NO	2,1	5,2	227	13,3	53	6,7
Summa	40,2	100,0	1 709	100,0	786	100,0

## Impediment

Myr	5,1 ha
Berg	0,0 ha

## Målklasser

Målklasserna ger information om skogens brukning. Klasserna har följande innebörd:

- PG**                    **Produktion med generell hänsyn**
- Område där målsättningen är skogsproduktion med hänsyn till naturvärden, kulturmiljöer och sociala värden.
- K \***                    **Kombinerade mål**
- Område där hänsyn till naturvärden, kulturmiljöer och/eller sociala värden är större än vid Produktion med generell hänsyn och där hänsynen utgör 10–85 % av arealen.
- NS**                    **Naturvård skötsel**
- Område där målsättningen i första hand är naturvård och där naturvärdena är i behov av återkommande skötsel. NS kan även innehålla höga kulturvärden och sociala värden.
- NO**                    **Naturvård orört**
- Område där målsättningen är naturvård och där naturvärdena gynnas bäst genom fri utveckling.

\* PF enligt Skogsstyrelsen