

Skogsbruksplan

Fastighet	VÄGSELE 2:33
Församling	Lycksele
Kommun	Lycksele
Län	Västerbottens län

Inventeringstidpunkt	2017-10-30
Planen avser tiden	2017-10-30 - 2027-10-30
Framskriven t.o.m.	2024-09-01



Sammanställning över fastigheten

Arealer	hektar	%
Produktiv skogsmark	101,8	60,7
Impediment myr	65,0	38,7
Impediment berg	0,0	0
Inägomark	0,0	0
Linjer: väg/ledning/vatten	0,5	0,3
Övrig areal	0,5	0,3
Summa landareal	167,8	
Summa vatten	4,2	

Virkesförråd

	m3sk	%
Tall	5 993	42
Gran	5 965	42
Löv	2 344	16
Ädellöv		
Contorta		

Totalt

m3sk

14 302

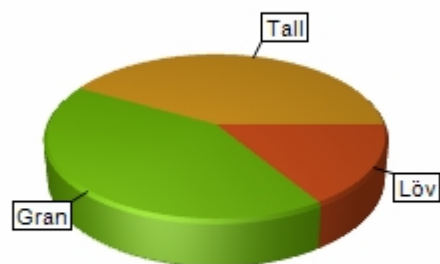
Medeltal

m3sk per ha

140

Naturvårdsvolym

m3sk



Bonitet och tillväxt

Fastighetens medelbonitet är beräknad till

m3sk per ha

3,5

Tillväxt per år vid framskrivningstidpunkten uppskattad till cirka

m3sk

503

Avverkningsförslag

Totalt under perioden

m3sk

3 661

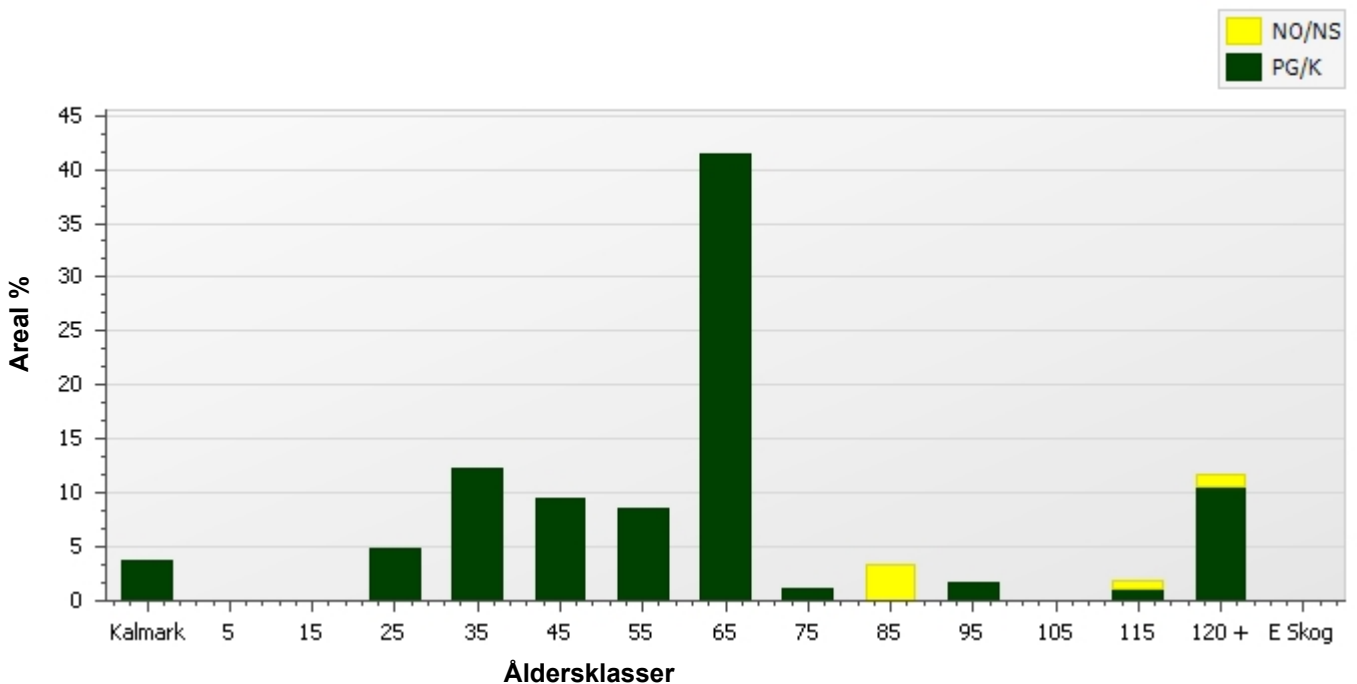
Varav gallring 3 404 m3sk

och föryngringsavverkning 257 m3sk

Skogens fördelning på åldersklasser

Åldersklass	Areal		Virkesförråd						
	ha	%	Totalt m3sk	m3sk /ha	Tall %	Gran %	Löv %	Ädellöv %	Contorta %
Kalmark	3,8	4							
- 9 år	0,0								
10 - 19	0,0								
20 - 29	4,9	5	209	43	100				
30 - 39	12,6	12	1 391	111	82	8	10		
40 - 49	9,6	9	1 293	134	39	46	15		
50 - 59	8,7	9	1 295	149	76	14	10		
60 - 69	42,1	41	6 270	149	37	40	22		
70 - 79	1,0	1	217	208	95	5			
80 - 89	3,5	3	378	109	5	50	45		
90 - 99	1,8	2	271	152	5	60	35		
100 - 109	0,0								
110 - 119	2,0	2	303	154	7	70	23		
120 +	11,9	12	2 675	225	21	74	5		
Lågprodskog(E)	0,0								
Överst / Frötr	[0,0]								
Övriga skikt	[0,0]								
Summa/Medel	101,8	100	14 302	140	42	42	16		

Arefördelning



Skogens fördelning på huggningsklasser

Huggningsklass	Areal		Virkesförråd						
	ha	%	Totalt m3sk	m3sk /ha	Tall %	Gran %	Löv %	Ädellöv %	Contorta %
Kalmark K1	3,8	4							
K2	0,0								
Röjningsskog R1	0,0								
R2	0,0								
Gallringsskog G1	82,4	81	11 053	134	49	33	18		
G2	0,0								
Föryngrings- S1	1,8	2	271	152	5	60	35		
avverknings- S2	11,7	12	2 636	225	20	75	5		
skog S3	2,1	2	342	162	17	62	22		
Lågproducer- E1	0,0								
ande skog E2	0,0								
E3	0,0								
Överst / Frötr ÖF	[0,0]								
Övriga skikt	[0,0]								
Summa/Medel	101,8		14 302	140	42	42	16		

Huggningsklasser

Kalmark

K1 Kalmark, återväxtåtgärder kvarstår

Mark där åtgärd (-er) behövs för att få en tillfredsställande föryngring.

K2 Kalmark där återväxtåtgärder är utförda

Mark som fullständigt behandlats med återväxtåtgärder men där föryngringen inte säkerställts.

Röjningsskog

R1 Yngre röjningsskog

Röjningsskog som är lägre än 1,3 m medelhöjd.

R2 Äldre röjningsskog

Röjningsskog som är högre än 1,3 m medelhöjd.

Gallringsskog

G1 Gallringsskog

Gallringsskog som inte uppnått lägsta ålder för föryngringsavverkning.

G2 Äldre gallringsskog

Skog som uppnått lägsta ålder för föryngringsavverkning men där nästa lämpliga åtgärd är gallring.

Föryngringsavverkningsskog

S1 Slutavverkningsbar skog

Skog som uppnått lägsta ålder för föryngringsavverkning men har ytterligare tillväxtpotential. Normalt sker ingen föryngringsåtgärd under planperioden.

S2 Slutavverkningsmogen skog

Skog som är mogen för föryngringsavverkning. Normalt sker en föryngringsåtgärd under planperioden.

S3 Äldre skog som ej bör föryngringsavverkas

Skog som uppnått lägsta ålder för föryngringsavverkning men som ej bör föryngringsavverkas, exempelvis på grund av hänsyn till naturvård, kulturmiljöer, sociala värden eller klimatskäl.

Lågproducerande skog

E1 Restskog

Restskog som lämnats efter avverkning eller som uppkommit på grund av skada.

E2 Gles skog

Gles skog eller mark bevuxen med olämpligt trädslag.

E3 Skog av hagmarkskaraktär

Gles skog av hagmarkskaraktär.

Skogens fördelning på målklasser

Målklass	Areal		Virkesförråd		Tillväxt	
	ha	%	m3sk	%	m3sk	%
PG	76,2	74,9	9 838	68,8	3 937	83,9
K - produktion	15,7	15,4	2 837	19,8	525	11,2
K - naturvård	4,2	4,1	906	6,3	133	2,8
NS	3,5	3,4	378	2,6	56	1,2
NO	2,1	2,1	342	2,4	41	0,9
Summa	101,7	99,9	14 301	99,9	4 692	100,0

Impediment

Myr	65,0 ha
Berg	0,0 ha

Målklasser

Målklasserna ger information om skogens brukning. Klasserna har följande innebörd:

- PG** **Produktion med generell hänsyn**
- Område där målsättningen är skogsproduktion med hänsyn till naturvärden, kulturmiljöer och sociala värden.
- K *** **Kombinerade mål**
- Område där hänsyn till naturvärden, kulturmiljöer och/eller sociala värden är större än vid Produktion med generell hänsyn och där hänsynen utgör 10–85 % av arealen.
- NS** **Naturvård skötsel**
- Område där målsättningen i första hand är naturvård och där naturvärdena är i behov av återkommande skötsel. NS kan även innehålla höga kulturvärden och sociala värden.
- NO** **Naturvård orört**
- Område där målsättningen är naturvård och där naturvärdena gynnas bäst genom fri utveckling.

* PF enligt Skogsstyrelsen

Avverkning och tillväxt

Avverkning

Under gallring och föryngringsavverkning ingår alla lövträdsarter i begreppet löv. I redovisad avverkningsvolym ingår tillväxt från det år planen är framskriven till och t.o.m. medelåret för föreslagen åtgärdsdagspunkt.

Åldersklass	Gallring				Föryngringsavverkning			
	ha	Barr m3sk	Löv m3sk	Totalt m3sk	ha	Barr m3sk	Löv m3sk	Totalt m3sk
Kalmark								
- 9 år								
10 - 19								
20 - 29								
30 - 39	11,8	766	84	850				
40 - 49	9,6	467	82	549				
50 - 59	8,7	501	55	556				
60 - 69	21,8	1 090	283	1 373				
70 - 79	1,0	76		76				
80 - 89								
90 - 99					1,8	167	90	257
100 - 109								
110 - 119								
120 +								
Lågprodukt(E)								
Övriga skikt								
Summa	52,9	2 900	504	3 404	1,8	167	90	257

Total avverkning

3 661

Högre alt: 3 661 m3sk varav gallring 3 404 m3sk och föryngringsavverkning 257 m3sk

Lägre alt: 3 661 m3sk varav gallring 3 404 m3sk och föryngringsavverkning 257 m3sk

Tillväxt

I sammanställningen redovisas tillväxt under kvarvarande planperioden samt areal och virkesförråd vid planperiodens slut. Obs: Såväl tillväxt som areal och virkesförråd vid planperiodens slut förutsätter att föreslagna åtgärder utförs.

Åldersklass	Tillväxt			Areal och virkesförråd vid planperiodens slut		
	Barr m3sk	Löv m3sk	Totalt m3sk	ha	m3sk	m3sk/ha
Kalmark						
- 9 år		5	5	5,6	5	1
10 - 19						
20 - 29	173		173	4,9	382	79
30 - 39	597	109	706	5,5	908	164
40 - 49	650	34	685	10,1	1 235	122
50 - 59	485	94	579	11,0	1 383	126
60 - 69	1 417	320	1 737	38,5	6 006	156
70 - 79	217	93	310	7,9	1 405	178
80 - 89	78	25	104	4,5	622	138
90 - 99	8	5	13			
100 - 109						
110 - 119	37	10	47	2,0	350	178
120 +	318	18	335	11,9	3 010	253
Lågprodukt(E)						
Övriga skikt				[1,8]	26	15
Summa	3 980	712	4 693	101,8	15 333	151

Skogsvårdsåtgärder

Blanketten innehåller ett sammandrag av avdelningsvis föreslagna åtgärder.

Sammanställningen förutsätter att samtliga åtgärder enligt grundförslaget utförs.

Åtgärd (F)=Följd (Fb)=Förberedande (A)=Alt.	Angelägenhetsgrad				Summa
	Snarast ha	2 - 5 år ha	6 - 10 år ha	11 - år ha	
Markberedning	3,8				3,8
(F)Markberedning	1,8				1,8
(F)Plantering	5,6				5,6
Röjning	0,8				0,8
(Fb)Underväxtröjning före gallring	20,6				20,6
Summa ha	32,5				32,5

Åtgärdsöversikt

Samtliga avdelningar där åtgärder är föreslagna finns här uppräknade.

Utföres snarast (2018-2025)

Skifte - Avd	Skikt	Åtgärd (F)=Följd (Fb)=Förberedande (A)=Alt.	Utförs Fr o m	T o m	Areal	Ålder	SI	Volym m3sk/ha	Uttag m3sk inkl. tillv.	Anteckning
0 - 1		Gallring	2018	2024	6,6	60	T22	198	456	
0 - 2		Gallring	2022	2024	6,6	49	T20	137	366	
0 - 3		(F)Gallring	2023	2024	4,4	51	T20	109	210	
0 - 3		(Fb)Underväxtröjning före gallring	2018	2024	4,4	51	T20	109		Öppna upp i lövgrupperna
0 - 5		Gallring	2025	2025	10,4	66	G18	143	637	
0 - 7		Gallring	2020	2024	3,6	61	T20	151	202	
0 - 12		Gallring	2025	2025	4,3	57	T20	191	346	
0 - 15		(F)Gallring	2025	2025	3,1	45	T20	128	183	
0 - 15		(Fb)Underväxtröjning före gallring	2023	2024	3,1	45	T20	128		
0 - 18		Markberedning	2018	2024	3,8	0	T10			
0 - 18		(F)Plantering	2019	2024	3,8	0	T10			
0 - 19		Föryngringsavverkning	2018	2024	1,8	92	G20	152	257	
0 - 19		(F)Markberedning	2019	2024	1,8	92	G20	152		
0 - 19		(F)Plantering	2020	2024	1,8	92	G20	152		
0 - 20		Gallring	2018	2024	1,0	77	G20	208	76	
0 - 21		(Fb)Underväxtröjning före gallring	2020	2024	7,0	37	T20	110		Enkelställning av löv
0 - 24		(F)Gallring	2025	2025	1,3	62	G20	141	78	
0 - 24		(Fb)Underväxtröjning före gallring	2020	2024	1,3	62	G20	141		
0 - 25		(Fb)Underväxtröjning före gallring	2020	2024	4,8	34	T16	121		
0 - 26		Röjning	2020	2024	0,8	34	T16	55		

Åtgärdsöversikt

Utföres inom 2-5år (2026-2029)

Skifte - Avd	Skikt	Åtgärd (F)=Följd (Fb)=Förberedande (A)=Alt.	Utförs Fr o m	T o m	Areal	Ålder	SI	Volym m3sk/ha	Uttag m3sk inkl. tillv.	Anteckning
0 - 21		(F)Gallring	2027	2027	7,0	37	T20	110	433	
0 - 25		(F)Gallring	2027	2027	4,8	34	T16	121	417	

Åtgärdsöversikt

Utföres inom 6-10år (2030-2034)

Inga planerade åtgärder finns för detta tidsintervall.

Åtgärdsöversikt

Utföres efter 11år (2035-2036)

Inga planerade åtgärder finns för detta tidsintervall.

Avdelningsbeskrivning

Skifte: 0, Skifte 0

Avd nr	Areal ha (-) [Skikt]	Ålder år	Hkl Skikt	SI	Virkesförråd m3sk		Mål-klass	Trädslag T G L Ä C	Med diam cm	Beskrivning	Åtgärd Alternativ	A n g	Uttag inkl tillväxt		Löp tillv m3sk per ha
					ha	avd							%	m3sk	
1	6,6	60	G1	T22	198	1 302	PG	65 5 30 0 0	21	Ojämnt	Gallring	18-24	35	456	4,9
										Stormskador					
										Glesare mot norr					
Generell Kommentar:		Mycket stor mängd vindfällen													
2	6,6	49	G1	T20	137	898	PG	25 55 20 0 0	20	Gruppställt	Gallring	22-24	35	366	5,7
3	4,4	51	G1	T20	109	482	PG	70 20 10 0 0	20	Mycket ojämt	Underväxtröjning före gallring (Förberedande)	18-24	25		5,3
										Gruppställt	Gallring (Följd)	23-24	35	210	
4	4,9	26	G1	T20	43	209	PG	100 0 0 0 0	7		Ingen åtgärd				2,5
5	10,7 (-0,3)	66	G1	G18	143	1 483	PG	0 85 15 0 0	20	Gruppställt	Gallring	25-25	35	637	5
										Brant mot än					
6	0,5														
7	3,6	61	G1	T20	151	542	PG	65 25 10 0 0	21	Gruppställt	Gallring	20-24	35	202	5,4
										Vindfällen					
8	6,1 (-0,1)	63	G1	T20	139	827	PG	45 30 25 0 0	18	Ojämnt	Ingen åtgärd				3,9
										Gallrat					
9	10,8	132	S2	T20	237	2 532	K ,b	20 75 5 0 0	25		Ingen åtgärd				3,4

Avdelningsbeskrivning

Skifte: 0, Skifte 0

Avd nr	Areal ha (-) [Skikt]	Ålder år	Hkl Skikt	Sl	Virkesförråd m3sk		Mål-klass	Trädslag T G L Å C	Med diam cm	Beskrivning	Åtgärd Alternativ	A n g	Uttag inkl tillväxt		Löp tillv m3sk per ha
					ha	avd							%	m3sk	
	(-0,1)														
10	7,9	67	G1	T20	139	1 095	PG	20 50 30 0 0	22	Gallrat	Ingen åtgärd				4,3
11	3,5	82	G1	G16	109	378	NS,b	5 50 45 0 0	17	Framtida lövdominans	Ingen åtgärd				1,7
12	4,3	57	G1	T20	191	813	PG	80 10 10 0 0	23		Gallring	25-25	35	346	6,3
13	0,9	112	S3	G22	220	200	NO,s	0 70 30 0 0	25	Lågor	Ingen åtgärd				3,2
										Delv grovt löv					
14	4,2														
15	3,1	45	G1	T20	128	395	PG	70 25 5 0 0	17		Underväxtröjning före gallring (Förberedande)	23-24	20		5,8
											Gallring (Följd)	25-25	35	183	
16	6,4	66	G1	T20	130	837	K ,b	65 20 15 0 0	20	Delv försumpat	Ingen åtgärd				5,1
										Gallrat					
Generell Kommentar:		Spara (prioritera lövet i försumpade grandelen vid kommande åtgärder													
17	65														
18	3,8	0	K1	T10	0	0	PG	0 0 0 0 0			Markberedning	18-24			0
											Plantering (Följd)	19-24			

Avdelningsbeskrivning

Skifte: 0, Skifte 0

Avd nr	Areal ha (-) [Skikt]	Ålder år	Hkl Skikt	Sl	Virkesförråd m3sk		Mål-klass	Trädslag T G L Ä C	Med diam cm	Beskrivning	Åtgärd Alternativ	A n g	Uttag inkl tillväxt		Löp tillv m3sk per ha
					ha	avd							%	m3sk	
19	1,8	92	S1	G20	152	271	K ,b	5 60 35 0 0	21	Delv försumpat	Föryngringsavverkning	18-24	95	257	3,2
											Markberedning (Följd)	19-24			
											Plantering (Följd)	20-24			
Generell Kommentar:		Lämna lövskärm längst i norr													
20	1	77	G1	G20	208	217	PG	95 5 0 0 0	22		Gallring	18-24	35	76	5,6
21	7	37	G1	T20	110	772	PG	95 0 5 0 0	12		Underväxtröjning före gallring (Förberedande)	20-24	25		7,2
											Gallring (Följd)	27-27	35	433	
22	1,2	162	S3	T16	118	142	NO,s	40 50 10 0 0	19	Ojämnt					1,7
										Delv försumpat					
										Nv träd					
										Myrholme					
23	1,1	112	S2	T18	98	103	K ,b	20 70 10 0 0	20	Olikåldrigt	Ingen åtgärd				2,4
										Nv träd					
24	1,3	62	G1	G20	141	183	PG	0 60 40 0 0	19	Olikåldrigt	Underväxtröjning före gallring (Förberedande)	20-24	25		4,6
											Gallring (Följd)	25-25	35	78	
25	4,8	34	G1	T16	121	575	PG	65 20 15 0 0	15	Delv försumpat	Underväxtröjning före gallring (Förberedande)	20-24	25		14,8

Avdelningsbeskrivning

Skifte: 0, Skifte 0

Avd nr	Areal ha (-) [Skikt]	Ålder år	Hkl Skikt	SI	Virkesförråd m3sk		Mål-klass	Trädslag T G L Ä C	Med diam cm	Beskrivning	Åtgärd Alternativ	A n g	Uttag inkl tillväxt		Löp tillv m3sk per ha	
					ha	avd							%	m3sk		
											Gallring (Följd)	27-27	35	417		
26	0,8	34	G1	T16	55	44	PG	70 0 30 0 0	8	Delv försumpat	Röjning	20-24	30			4,2

Skifte - Avd: 0 - 9

Kombinerade mål, både produktion och miljö (K) med bevarande av värde som syfte. 31% av arealen avsätts med hänsyn till naturvärden eller andra syften.

K**Skogliga data**

Areal: 10,7 ha

Ståndortsindex: T20

Huggningsklass: S2

Skikttyp	Ålder	Virkesförråd						
		Totalt m3sk	m3sk/ha	Tall %	Gran %	Löv %	Ädellöv %	Contorta %
Huvud	132	2 532	237	20	75	5		
ÖF								
Skärm								
Underväxt								
Annan								
Summa		2 532	237	20	75	5		

Anteckningar från skogsstyrelsens arkiv
Ca 3,8 ha av beståndets areal

Gammal asp Enstaka-sparsam
Gammal tall Enstaka-sparsam
Spärrgreniga grova träd ,
Bohåll ,Pansarbark
Gammal sälg Enstaka-sparsam
Högstubbe Enstaka-sparsam
Torrträd Tämligen allmän
Gran Låga av gran Tämligen allmän
Gammal låga eller torrträd
Låga efter stambrott p g a röta ,
Hela eller delar av lågan i vatten
Bäck Enstaka-sparsam

NS

Skogliga data

Areal: 3,5 ha

Ståndortsindex: G16

Huggningsklass: G1

Skikktyp	Ålder	Virkesförråd						
		Totalt m3sk	m3sk/ha	Tall %	Gran %	Löv %	Ädellöv %	Contorta %
Huvud	82	378	109	5	50	45		
ÖF								
Skärm								
Underväxt								
Annan								
Summa		378	109	5	50	45		

Lövrikt område som med skötsel bör bibehålla och ev. förstärka lövvärdena

NO

Skogliga data

Areal: 0,9 ha

Ståndortsindex: G22

Huggningsklass: S3

Skikktyp	Ålder	Virkesförråd						
		Totalt m3sk	m3sk/ha	Tall %	Gran %	Löv %	Ädellöv %	Contorta %
Huvud	112	200	220		70	30		
ÖF								
Skärm								
Underväxt								
Annan								
Summa		200	220		70	30		

Granlågor
Lövlågor
Delv grovt löv

NO

Skogliga data

Areal: 1,2 ha

Ståndortsindex: T16

Huggningsklass: S3

Skikktyp	Ålder	Virkesförråd						
		Totalt m3sk	m3sk/ha	Tall %	Gran %	Löv %	Ädellöv %	Contorta %
Huvud	162	142	118	40	50	10		
ÖF								
Skärm								
Underväxt								
Annan								
Summa		142	118	40	50	10		

Myrholme med ett antal naturvärdestallar

Oskött

Dela av mycket försumpat

Skifte - Avd: 0 - 23

Kombinerade mål, både produktion och miljö (K) med bevarande av värde som syfte. 10% av arealen avsätts med hänsyn till naturvärden eller andra syften.

K**Skogliga data**

Areal: 1,1 ha

Ståndortsindex: T18

Huggningsklass: S2

Skikktyp	Ålder	Virkesförråd						
		Totalt m3sk	m3sk/ha	Tall %	Gran %	Löv %	Ädellöv %	Contorta %
Huvud	112	103	98	20	70	10		
ÖF								
Skärm								
Underväxt								
Annan								
Summa		103	98	20	70	10		

Flertal stora naturvärdestallar i beståndet

Kommentarer till VÄGSELE 2:33

Fastighetskommentarer, SCA Plusplan Vägsele 2:33

Inledning

Fastigheten **Vägsele 2:33** är belägen i Lycksele församling, Lycksele kommun i Västerbottens län. Fastigheten består av 1 skifte med totalt ca 102 ha produktiv skogsmark. Det totala virkesförrådet är ca 11100 m³sk.

Geografiska och biologiska förutsättningar

Markförhållandena är varierande men större delen av fastigheten är dock frisk skogsmark som är tillgänglig för drivning under större delen av året.

Skogstillstånd

Det dominerande trädslaget är gran som upptar ca 44 % av virkesförrådet. Skogens åldersfördelning är något ojämn med en övervikt av skog i intervallet 50-60 år. Ungefär 14 % (14 ha) av arealen är skog i huggningsklasserna S1 och S2 och volymen uppgår här till ca 2600 m³sk. Andelen skog under 20 år är ca 9 % (8,7 ha)

Avverkning

Föreslagen avverkningsnivå uppgår till ca 2600 m³sk. Detta ligger under tillväxten på fastigheten och förklaras av fastighetens övervikt av yngre och medelålders skog. Huvuddelen av volymen finns i gallring. Ransoneringskravet medger i dagsläget föryngringsavverkning av ca 42 ha.

Skogsvård

Markberedning och plantering bör utföras på ca 3,8 ha.
Röjning, inklusive alternativa åtgärdsförslag bör utföras på ca 1 ha.

Naturvärden

Det finns områden på fastigheten som naturvärdesklassats av Skogsstyrelsen. Detta ligger i sin helhet i avdelning 9
Det finns avdelningar med höga eller delvis höga naturvärden, dessa är markerade i karta och register.

Kultur och fornminnen Det finns inga registrerade eller av mig observerade forn- och kulturminnen på fastigheten.

Lövandel

Då andelen skog som är lövdominerad på frisk/fuktig mark understiger 5 % bör åtgärder följas i föreslagna avdelningar med framtida lövdominans. Målnivån kommer att vara svår att nå.

Målet bör dock vara att generellt gynna löv i kommande åtgärder.

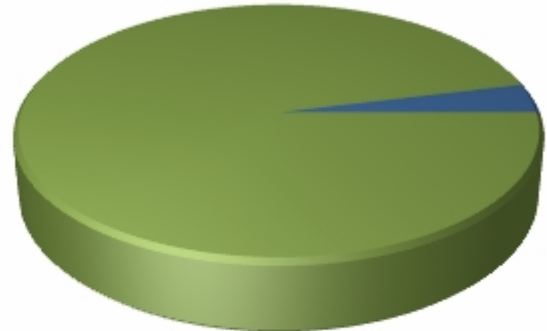
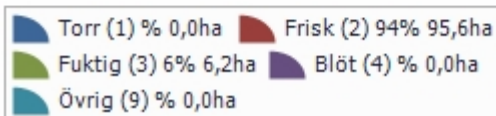
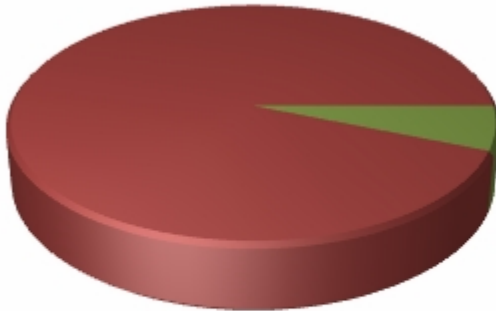
Övrigt

Fastigheten domineras av välskötta och välröjda gallringsskogar
Väg finns in i fastigheten på bra läge

Sammanställning lövdominerade bestånd

Fördelning fuktklass på produktiv skogsmark

Trädslagsfördelning på frisk/fuktig skogsmark



Fastigheten utgörs till 101,8 ha av produktiv skogsmark. Av denna är 101,8 ha (100,0 %) frisk och fuktig skogsmark.

Befintligt lövdominerade bestånd

Bestånd med lövandel > 50% och fuktklass = frisk eller fuktig

Skifte - Avd	Ålder	Trädslag T G L Ä C	Areal ha	Andel av frisk + fuktig	Målklass
Summa			0,0	0,0%	
Summa(NO + NS)			0,0	0,0%	
Summa(PG + K)			0,0	0,0%	

Framtida lövdominerade bestånd

Bestånd med beskrivningskod = "Framtida lövdominans" och fuktklass = frisk eller fuktig

Skifte - Avd	Ålder	Trädslag T G L Ä C	Areal ha	Andel av frisk + fuktig	Målklass
0 - 11	82	5 50 45 0 0	3,5	3,4%	NS
Summa			3,5	3,4%	
Summa(NO + NS)			3,5	3,4%	
Summa(PG + K)			0,0	0,0%	