

# Skogsbruksplan

<b>Fastighet</b>	Risselås 1:16 m fl
<b>Församling</b>	Ström
<b>Kommun</b>	Strömsund
<b>Län</b>	Jämtlands län

<b>Inventeringstidpunkt</b>	2024-10-01
<b>Planen avser tiden</b>	2024-10-01 - 2034-10-01
<b>Framskriven t.o.m.</b>	2024-10-01



# Sammanställning över fastigheten

Arealer	hektar	%
Produktiv skogsmark	362,3	84
Impediment myr	57,9	13,4
Impediment berg	0,5	0,1
Inägomark	2,1	0,5
Linjer: väg/ledning/vatten	2,9	0,7
Övrig areal	5,7	1,3
<b>Summa landareal</b>	<b>431,4</b>	
Summa vatten	1,2	

## Virkesförråd

	m3sk	%
Tall	20 181	48
Gran	13 582	32
Löv	8 664	20
Ädellöv		
Contorta		

Totalt

m3sk

42 428

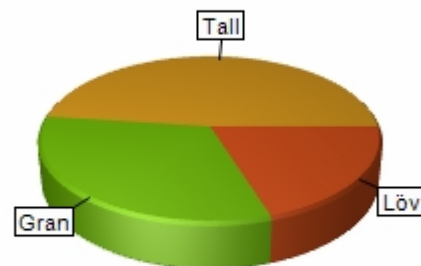
Medeltal

m3sk per ha

117

Naturvårdsvolym

m3sk



## Bonitet och tillväxt

Fastighetens medelbonitet är beräknad till

m3sk per ha

3,8

Tillväxt per år vid framskrivningstidpunkten uppskattad till cirka

m3sk

1 430

## Avverkningsförslag

Totalt under perioden

m3sk

11 872

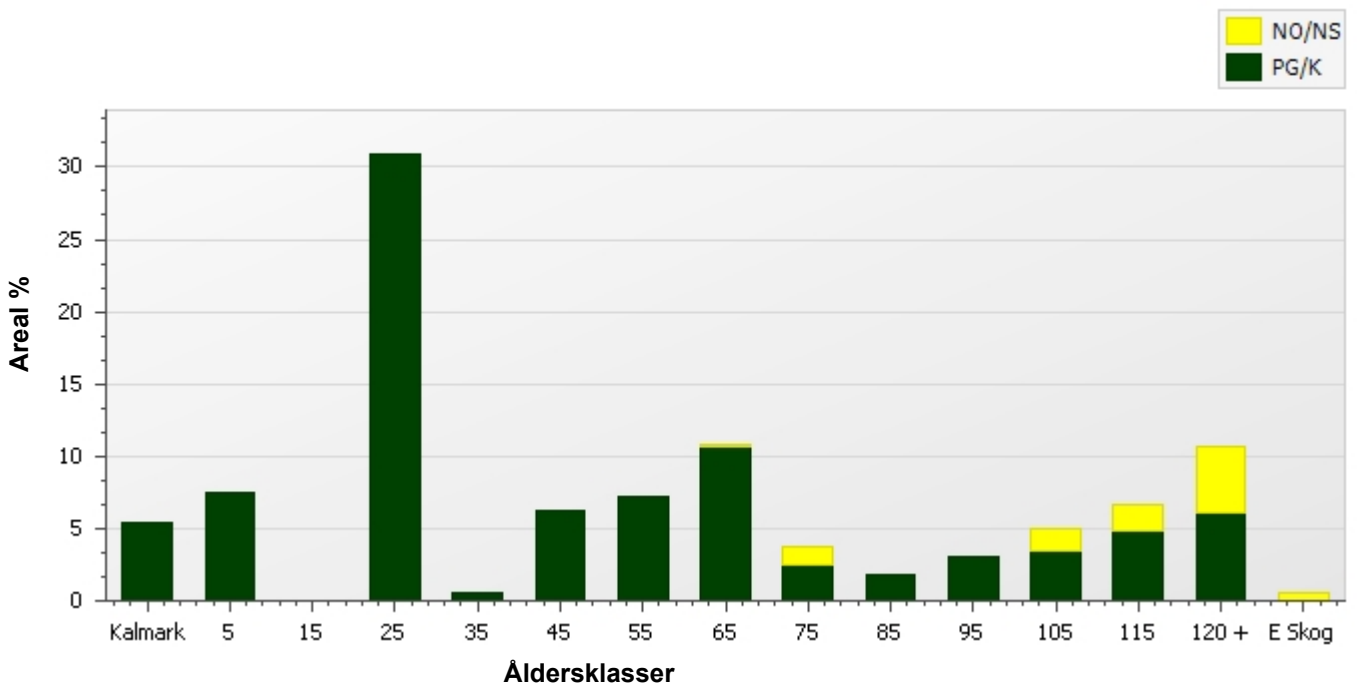
Varav gallring 1 304 m3sk

och föryngringsavverkning 10 568 m3sk

# Skogens fördelning på åldersklasser

Åldersklass	Areal		Virkesförråd						
	ha	%	Totalt m3sk	m3sk /ha	Tall %	Gran %	Löv %	Ädellöv %	Contorta %
<b>Kalmark</b>	19,5	5							
- 9 år	27,1	7	61	2	83	16	1		
10 - 19	0,0								
20 - 29	111,8	31	5 983	54	37	41	22		
30 - 39	1,8	<1	92	50		20	80		
40 - 49	22,7	6	3 727	164	45	18	37		
50 - 59	25,9	7	3 955	153	70	21	9		
60 - 69	39,3	11	6 260	159	58	23	19		
70 - 79	13,4	4	2 216	165	32	35	33		
80 - 89	6,6	2	1 274	193	51	28	22		
90 - 99	11,1	3	2 515	226	53	34	13		
100 - 109	18,3	5	3 623	198	33	42	25		
110 - 119	24,3	7	4 609	189	41	42	17		
120 +	38,5	11	6 889	179	45	39	17		
Lågprodskog(E)	2,0	<1	261	130	15		85		
Överst / Frötr	[24,5]		962	39	99		<1		
Övriga skikt	[0,0]								
<b>Summa/Medel</b>	<b>362,3</b>	<b>100</b>	<b>42 427</b>	<b>117</b>	<b>48</b>	<b>32</b>	<b>20</b>		

## Arefördelning



# Skogens fördelning på huggningsklasser

Huggningsklass	Areal		Virkesförråd						
	ha	%	Totalt m3sk	m3sk /ha	Tall %	Gran %	Löv %	Ädellöv %	Contorta %
<b>Kalmark K1</b>	19,5	5							
<b>K2</b>	22,2	6	41	2	98			2	
<b>Röjningsskog R1</b>	0,0								
<b>R2</b>	106,5	29	5 293	50	39	40	21		
<b>Gallringsskog G1</b>	110,6	31	16 532	149	53	25	22		
<b>G2</b>	0,0								
<b>Föryngrings- S1</b>	19,8	5	3 459	175	43	28	29		
<b>avverknings- S2</b>	45,2	12	9 802	217	38	47	16		
<b>skog S3</b>	36,6	10	6 076	166	51	30	19		
<b>Lågproducer- E1</b>	0,0								
<b>ande skog E2</b>	0,0								
<b>E3</b>	2,0	<1	261	130	15		85		
<b>Överst / Frötr ÖF</b>	[24,5]		962	39	99				
<b>Övriga skikt</b>	[0,0]								
<b>Summa/Medel</b>	362,3		42 426	117	48	32	20		

## Huggningsklasser

### Kalmark

#### K1 Kalmark, återväxtåtgärder kvarstår

Mark där åtgärd (-er) behövs för att få en tillfredsställande föryngring.

#### K2 Kalmark där återväxtåtgärder är utförda

Mark som fullständigt behandlats med återväxtåtgärder men där föryngringen inte säkerställts.

### Röjningsskog

#### R1 Yngre röjningsskog

Röjningsskog som är lägre än 1,3 m medelhöjd.

#### R2 Äldre röjningsskog

Röjningsskog som är högre än 1,3 m medelhöjd.

### Gallringsskog

#### G1 Gallringsskog

Gallringsskog som inte uppnått lägsta ålder för föryngringsavverkning.

#### G2 Äldre gallringsskog

Skog som uppnått lägsta ålder för föryngringsavverkning men där nästa lämpliga åtgärd är gallring.

### Föryngringsavverkningsskog

#### S1 Slutavverkningsbar skog

Skog som uppnått lägsta ålder för föryngringsavverkning men har ytterligare tillväxtpotential. Normalt sker ingen föryngringsåtgärd under planperioden.

#### S2 Slutavverkningsmogen skog

Skog som är mogen för föryngringsavverkning. Normalt sker en föryngringsåtgärd under planperioden.

#### S3 Äldre skog som ej bör föryngringsavverkas

Skog som uppnått lägsta ålder för föryngringsavverkning men som ej bör föryngringsavverkas, exempelvis på grund av hänsyn till naturvård, kulturmiljöer, sociala värden eller klimatskäl.

### Lågproducerande skog

#### E1 Restskog

Restskog som lämnats efter avverkning eller som uppkommit på grund av skada.

#### E2 Gles skog

Gles skog eller mark bevuxen med olämpligt trädslag.

#### E3 Skog av hagmarkskaraktär

Gles skog av hagmarkskaraktär.

# Skogens fördelning på målklasser

Målklass	Areal		Virkesförråd		Tillväxt	
	ha	%	m3sk	%	m3sk	%
PG	326,7	90,2	37 035	87,3	13 238	96,2
K - produktion						
K - naturvård						
NS	17,0	4,7	2 928	6,9	270	2,0
NO	18,5	5,1	2 464	5,8	257	1,9
<b>Summa</b>	<b>362,2</b>	<b>100,0</b>	<b>42 427</b>	<b>100,0</b>	<b>13 765</b>	<b>100,1</b>

## Impediment

Myr	57,9 ha
Berg	0,5 ha

## Målklasser

Målklasserna ger information om skogens brukning. Klasserna har följande innebörd:

- PG**                    **Produktion med generell hänsyn**
- Område där målsättningen är skogsproduktion med hänsyn till naturvärden, kulturmiljöer och sociala värden.
- K \***                    **Kombinerade mål**
- Område där hänsyn till naturvärden, kulturmiljöer och/eller sociala värden är större än vid Produktion med generell hänsyn och där hänsynen utgör 10–85 % av arealen.
- NS**                    **Naturvård skötsel**
- Område där målsättningen i första hand är naturvård och där naturvärdena är i behov av återkommande skötsel. NS kan även innehålla höga kulturvärden och sociala värden.
- NO**                    **Naturvård orört**
- Område där målsättningen är naturvård och där naturvärdena gynnas bäst genom fri utveckling.

\* PF enligt Skogsstyrelsen

# Avverkning och tillväxt

## Avverkning

Under gallring och föryngringsavverkning ingår alla lövträdsarter i begreppet löv. I redovisad avverkningsvolym ingår tillväxt från det år planen är framskriven till och t.o.m. medelåret för föreslagen åtgärdstidpunkt.

Åldersklass	Gallring				Föryngringsavverkning			
	ha	Barr m3sk	Löv m3sk	Totalt m3sk	ha	Barr m3sk	Löv m3sk	Totalt m3sk
<b>Kalmark</b>								
- 9 år								
10 - 19								
20 - 29	1,8	33	49	82				
30 - 39								
40 - 49	18,5	692	368	1 060				
50 - 59								
60 - 69	2,7	121	41	162				
70 - 79								
80 - 89					0,5	128	7	135
90 - 99					8,9	2 022	197	2 219
100 - 109					7,3	1 532	395	1 927
110 - 119					15,5	2 926	231	3 157
120 +					12,9	1 760	706	2 466
Lågproduktkog(E)								
Övriga skikt					[10,8]	664		664
<b>Summa</b>	<b>23,0</b>	<b>846</b>	<b>458</b>	<b>1 304</b>	<b>45,1</b>	<b>9 032</b>	<b>1 536</b>	<b>10 568</b>

### Total avverkning

11 872

Högre alt: 11 911 m3sk varav gallring 1 343 m3sk och föryngringsavverkning 10 568 m3sk

Lägre alt: 11 871 m3sk varav gallring 1 304 m3sk och föryngringsavverkning 10 568 m3sk

## Tillväxt

I sammanställningen redovisas tillväxt under kvarvarande planperioden samt areal och virkesförråd vid planperiodens slut. Obs: Såväl tillväxt som areal och virkesförråd vid planperiodens slut förutsätter att föreslagna åtgärder utförs.

Åldersklass	Tillväxt			Areal och virkesförråd vid planperiodens slut		
	Barr m3sk	Löv m3sk	Totalt m3sk	ha	m3sk	m3sk/ha
<b>Kalmark</b>						
- 9 år				45,2	164	4
10 - 19	176	48	223	46,5	284	6
20 - 29						
30 - 39	5 776	1 610	7 386	111,8	13 286	119
40 - 49	4	15	19	1,8	111	60
50 - 59	843	480	1 323	22,7	3 990	176
60 - 69	1 330	134	1 464	25,9	5 419	209
70 - 79	1 391	306	1 697	39,3	7 796	198
80 - 89	271	124	395	13,4	2 610	194
90 - 99	161	33	195	6,1	1 334	218
100 - 109	125	23	149	2,2	411	188
110 - 119	148	50	197	11,0	1 863	170
120 +	564	75	639	34,3	6 402	186
Lågproduktkog(E)		2	3	2,0	264	131
Övriga skikt	75	1	76	[14,8]	386	26
<b>Summa</b>	<b>10 864</b>	<b>2 901</b>	<b>13 765</b>	<b>362,3</b>	<b>44 321</b>	<b>122</b>

# Avdelningsbeskrivning

Skifte: 1,

Avd nr	Areal ha (-) [Skikt]	Alder år	Hki Skikt	Sl	Virkesförråd m3sk		Mål-klass	Trädslag T G L A C	Med diam cm	Beskrivning	Åtgärd Alternativ	Å n g	Uttag inkl tillväxt		Löp tillv m3sk per ha
					ha	avd							%	m3sk	
1	4,7	25	R2	T20	90	419	PG	70 20 10 0 0	0	R2/G1 Skog Röjt	Inventering	30-34			9,5
Generell kommentar: Gallringsinventering															
2	0,9	130	S1	G16	155	140	PG	30 55 15 0 0	19	Riktigt med hänglav	Ingen åtgärd				1,8
3	0,9	130	S3	G16	210	195	NO,b	35 50 15 0 0	17	Kantlagg mot myr Delvis fastbackar	Ingen åtgärd				2
4	1,4	125	S3	T13	105	151	NO,b	80 15 5 0 0	17	Torvmark	Ingen åtgärd				1,4
5	2,1	140	S3	G12	95	196	NO,b	35 55 10 0 0	17	Sumpskog Hänglav	Ingen åtgärd				1,4
6	1,4 (-0,5)	45	S1	G21	115	105	PG	20 15 65 0 0	14	Olikådrigt Framtida lövdominans	Ingen åtgärd Gallring (Alternativ )	26-29	35	39	4
7	1,7 (-0)	130	S2	G20	170	286	PG	0 80 20 0 0	23	Fuktpartier Olikådrigt	Föryngringsavverkning Markberedning (Följd) Plantering (Följd) Återväxtkontroll (Följd)	24-25 26-29 26-29 26-29	100	287	1,8
8	0,3	125	S3	G12	110	37	NO,b	0 70 30 0 0	18	Sumpskog Olikådrigt	Ingen åtgärd				0,8

Län: Jämtlands län  
Fastighet: Risselås 1:16 m fl

Kommun: Strömsund

Församling: Ström

2024-10-30

# Avdelningsbeskrivning

Skifte: 1,

Avd nr	Areal ha (-) [Skikt]	Alder år	HKI Skikt	SI	Virkesförråd m3sk		Mål-klass	Trädslag T G L A C	Med diam cm	Beskrivning	Åtgärd Alternativ	Ån g	Uttag inkl tillväxt		Löp tillv m3sk per ha
					ha	avd							%	m3sk	
9	1	115	S3	G21	245	242	NO_b	0 55 45 0 0	27	Aspgrupper	Ingen åtgärd				0,7
										Grova aspar					
										Inslag av sälg					
										Nyckelbiotop					
10	12,8	25	R2	G20	90	1 151	PG	40 60 0 0 0	0	Röjt	Ingen åtgärd				8,6
11	1,5	25	R2	T20	70	103	PG	70 30 0 0 0	0	Röjt	Ingen åtgärd				6,5
11	[1,5]	145	ÖF		25	37	PG	100 0 0 0 0	32		Ingen åtgärd				0,5
12	12,5	115	S2	T19	190	2 376	PG	45 50 5 0 0	21		För yngningssavverkning	24-25	100	2 385	3
											Markberedning (Följd)	26-29			
											Plantering (Följd)	26-29			
											Återväxtkontroll (Följd)	26-29			
13	1,5	120	S2	G19	200	300	PG	15 45 40 0 0	22	Inslag av asp	För yngningssavverkning	24-25	100	300	0,9
											Markberedning (Följd)	26-29			
											Plantering (Följd)	26-29			
											Återväxtkontroll (Följd)	26-29			
14	0,4	135	S3	G15	145	56	NO_b	20 65 15 0 0	16	Fuktskog	Ingen åtgärd				1,9
										Hänglav					
										Klen dimension					

Län: Jämtlands län

Kommun: Strömsund

Församling: Ström

2024-10-30

Fastighet: Risselås 1:16 m fl



# Avdelningsbeskrivning

Skifte: 1,

Avd nr	Areal ha (-) [Skikt]	Alder år	HKI Skikt	SI	Virkesförråd m3sk		Mål-klass	Trädslag T G L A C	Med diam cm	Beskrivning	Åtgärd Alternativ	A n g	Uttag inkl tillväxt		Löp tillv m3sk per ha
					ha	avd							%	m3sk	
15	5	125	S2	T17	160	802	PG	40 50 10 0 0	18	Olikådrigt	För yngningsavverkning	24-25	100	805	2,3
											Markberedning (Följd)	26-29			
											Plantering (Följd)	26-29			
											Återväxtkontroll (Följd)	26-29			
16	16,8 (-0)	20	R2	T20	30	504	PG	40 40 20 0 0	0	Röjt	Ingen åtgärd				3,6
17	0,9	115	S2	T17	155	132	PG	50 35 15 0 0	21	Olikådrigt	För yngningsavverkning	24-25	100	132	2,2
											Markberedning (Följd)	26-29			
											Plantering (Följd)	26-29			
											Återväxtkontroll (Följd)	26-29			
18	0,4	145	S3	T14	95	40	NO, b	90 10 0 0 0	20	Bergbundet krön	Ingen åtgärd				1,7
											Olikådrigt				
											Gammal tall				
19	1,1	105	S2	T17	190	207	PG	35 45 20 0 0	17	Yngre partier	För yngningsavverkning	24-25	100	207	2,4
											Markberedning (Följd)	26-29			
											Plantering (Följd)	26-29			
											Återväxtkontroll (Följd)	26-29			
20	2,8	100	S1	G19	205	576	PG	5 50 45 0 0	20	Kantzön mot bäck	Ingen åtgärd				1,5
											Klen dimension				

Lån: Jämtlands län

Kommun: Strömsund

Församling: Ström

2024-10-30

Fastighet: Risselås 1:16 m fl

# Avdelningsbeskrivning

Skifte: 1,

Avd nr	Areal ha (-) [Skikt]	Alder år	HKI Skikt	SI	Virkesförråd m3sk		Mål-klass	Trädslag T G L A C	Med diam cm	Beskrivning	Åtgärd Alternativ	A n g	Uttag inkl tillväxt		Löp tillv m3sk per ha
					ha	avd							%	m3sk	
21	2,1	90	S2	G20	225	482	PG	45 50 5 0 0	22	Försumpat	För yngningsavverkning	26-29	100	502	4,2
											Markberedning (Följd)	30-34			
											Plantering (Följd)	30-34			
											Återväxtkontroll (Följd)	30-34			
22	1,2	85	S1	T18	230	277	PG	35 35 30 0 0	17	Enstaka öf	Ingen åtgärd				3,2
23	8,6	4	K2	T22	1	9	PG	100 0 0 0 0	0	Fröträdställning	Återväxtkontroll	24-25			1
										Olikådrigt	Avverkning av överståndare/fröträd	24-25	100	521	1
23	[8,6]	125	ÖF		60	512	PG	100 0 0 0 0	29						
24	2,3	40	G1	T21	155	277	PG	55 20 25 0 0	12		Underväxtröjning före gallring (förberedande)	24-25			7,2
											Gallring	24-25	30	84	
25	5,2	0	K1	T21	0	0	PG	0 0 0 0 0			Markberedning	24-25			0
											Plantering	24-25			
											Återväxtkontroll	26-29			
26	0,8	85	S1	T21	260	209	PG	60 40 0 0 0	25	Olikådrigt	Ingen åtgärd				5
27	3,5	70	G1	G20	145	469	NS,s	30 30 40 0 0	24	Storbränn-bodarna	Ingen åtgärd				3

Län: Jämtlands län

Kommun: Strömsund

Församling: Ström

2024-10-30

Fastighet: Risselås 1:16 m fl

# Avdelningsbeskrivning

Skifte: 1,

Avd nr	Areal ha (-) [Skikt]	Alder år	HKI Skikt	SI	Virkesförråd m3sk		Mål-klass	Trädslag T G L A C	Med diam cm	Beskrivning	Åtgärd Alternativ	Å n g	Uttag inkl tillväxt		Löp tillv m3sk per ha
					ha	avd							%	m3sk	
	(-0,3)									Hagmarksskog					
										Odlingsspår					
										Gallrat					
										Kulturlämning: fäbod					
28	1,5	120	S1	T18	95	147	PG	45 40 15 0 0	16	Olikådrigt	Ingen åtgärd				1,7
										Delv försumpat					
29	2,3	4	K2	T20	1	2	PG	100 0 0 0 0	0	Fuktiga partier	Återväxtkontroll	24-25			0,7
29	[2,3]	115	ÖF		60	137	PG	100 0 0 0 0	30		Åverknig av överståndare/fröträd	26-29	100	143	1
30	1,3	100	S3	T12	75	100	NO,b	60 20 20 0 0	13	Olikådrigt	Ingen åtgärd				1,3
										Sumpskog					
31	3,6	100	S3	T14	110	396	NO,b	40 25 35 0 0	15	Klen dimension	Ingen åtgärd				1,1
										Olikådrigt					
32	0,7	120	S2	T18	205	134	PG	55 30 15 0 0	26		Föryngringsåverknig	24-25	100	134	1,9
											Markberedning (Följd)	26-29			
											Plantering (Följd)	26-29			
											Återväxtkontroll (Följd)	26-29			
33	1,2	130	S3	T13	140	170	PG	95 5 0 0 0	20	Torrmark	Ingen åtgärd				1,9

Län: Jämtlands län

Kommun: Strömsund

Församling: Ström

2024-10-30

Fastighet: Risselås 1:16 m fl

# Avdelningsbeskrivning

Skifte: 1,

Avd nr	Areal ha (-) [Skikt]	Alder år	HKI Skikt	SI	Virkesförråd m3sk		Mål-klass	Trädslag T G L A C	Med diam cm	Beskrivning	Åtgärd Alternativ	A n g	Uttag inkl tillväxt		Löp tillv m3sk per ha
					ha	avd							%	m3sk	
34	18,1	20	R2	G20	25	453	PG	45 45 10 0 0	0	Röjfi	Ingen åtgärd				3,6
										Stor höjd spridning					
										Fuktiga partier					
35	1,1	140	S3	T18	200	213	NO,p	50 35 15 0 0	24	Kantz m vatten	Ingen åtgärd				1,6
										Fuktskog					
										Inslag av fastbackar					
										Båtplats					
36	35,8									Myr					

Län: Jämtlands län

Kommun: Strömsund

Församling: Ström

2024-10-30

Fastighet: Risselås 1:16 m fl

# Avdelningsbeskrivning

Skifte: 2,

Avd nr	Areal ha (-) [Skikt]	Alder år	HKI Skikt	SI	Virkesförråd m3sk		Mål-klass	Trädslag T G L A C	Med diam cm	Beskrivning	Åtgärd Alternativ	Å n g	Uttag inkl tillväxt		Löp tillv m3sk per ha
					ha	avd							%	m3sk	
40	1,3	140	S3	T18	225	299	PG	85 15 0 0 0	27	Mareön	Ingen åtgärd				2,5
Generell kommentar: Taxerad från land															
41	0,5									Myr					

Län: Jämtlands län

Kommun: Strömsund

Församling: Ström

2024-10-30

Fastighet: Risselås 1:16 m fl

# Avdelningsbeskrivning

Skifte: 3,

Avd nr	Areal ha (-) [Skikt]	Alder år	HKI Skikt	SI	Virkesförråd m3sk		Mål-klass	Trädslag T G L A C	Med diam cm	Beskrivning	Åtgärd Alternativ	Å n g	Uttag inkl tillväxt		Löp tillv m3sk per ha
					ha	avd							%	m3sk	
50	0,5	140	S3	T18	225	117	NO,p	80 20 0 0 0	27	Ö i Malmstjörn	Ingen åtgärd				2,5
Generell Kommentar: Taxerat från land.															

Län: Jämtlands län  
Fastighet: Risselås 1:16 m fl

Kommun: Strömsund

Församling: Ström

2024-10-30

# Avdelningsbeskrivning

Skifte: 4,

Avd nr	Areal ha (-) [Skikt]	Alder år	HKI Skikt	SI	Virkesförråd m3sk		Mål-klass	Trädslag T G L A C	Med diam cm	Beskrivning	Åtgärd Alternativ	A n g	Uttag inkl tillväxt		Löp tillv m3sk per ha
					ha	avd							%	m3sk	
60	0,4	140	S3	T18	225	86	NO,p	80 20 0 0 0	27	Ö i Malmstjörn	Ingen åtgärd				2,5
Generell Kommentar: Taxerat från land.															

Län: Jämtlands län  
Fastighet: Risselås 1:16 m fl

Kommun: Strömsund

Församling: Ström

2024-10-30

# Avdelningsbeskrivning

Skifte: 5,

Avd nr	Areal ha (-) [Skikt]	Alder år	HKI Skikt	SI	Virkesförråd m3sk		Mål-klass	Trädslag T G L A C	Med diam cm	Beskrivning	Åtgärd Alternativ	A n g	Uttag inkl tillväxt		Löp tillv m3sk per ha
					ha	avd							%	m3sk	
70	0,8	25	R2	T18	40	33	PG	55 30 15 0 0	0	Kantzön mot Lomtjärn	Röjning	24-25	10		4,5
										Stig					
										Ojämnt					
70	[0,8]	150	ÖF		30	25	PG	100 0 0 0 0	32		Ingen åtgärd				0,6
71	0,4	105	S1	T20	265	95	PG	75 20 5 0 0	31	Stigar	Ingen åtgärd				3,3
72	0,9	140	S2	G17	190	165	PG	30 60 10 0 0	27	Fuktskog	För yngningsavverkning	24-25	100	166	1,7
											Markberedning (Följd)	26-29			
											Plantering (Följd)	26-29			
											Återväxtkontroll (Följd)	26-29			
73	4,1	110	S3	T15	155	623	NS,b	55 5 40 0 0	22	Torvmark	Ingen åtgärd				0,6
	(-0)									Inslag av Öf gammal tall					
74	2,8	25	R2	T19	65	178	PG	70 15 15 0 0	0	Fuktiga partier	Ingen åtgärd				6
	(-0)									Röjt 2023					
75	[4,9]	110	ÖF	T22	25	120	PG	100 0 0 0 0	31		Ingen åtgärd				0,7
	(-0,1)										Ingen åtgärd				
75	4,9	4	K2		5	24	PG	100 0 0 0 0	0		Återväxtkontroll	24-25			1,1
	(-0,1)														
76	2,3	25	R2	T21	85	180	PG	45 30 25 0 0	0	Röjt 2023	Ingen åtgärd				7,8
	(-0,1)														

Lån: Jämtlands län

Kommun: Strömsund

Församling: Ström

2024-10-30

Fastighet: Risselås 1:16 m fl



# Avdelningsbeskrivning

Skifte: 5,

Avd nr	Areal ha (-) [Skikt]	Alder år	HKI Skikt	SI	Virkesförråd m3sk		Mål-klass	Trädslag T G L A C	Med diam cm	Beskrivning	Åtgärd Alternativ	A n g	Uttag inkl tillväxt		Löp tillv m3sk per ha
					ha	avd							%	m3sk	
77	2,3 (-0,1)	75	G1	T20	215	474	PG	40 30 30 0 0	21	Varier bonitet, olikådrigt	Ingen åtgärd				3,6
										Summpartier					
										Varierande täthet					
										Delvis, tät, välslutet					
										Fornlämning: fångstgropar					
78	1,2	70	S3	G18	155	192	NS,s	30 5 65 0 0	17	Strandzon	Ingen åtgärd				1,8
										Välslutet					
										Enstaka öf					
										Framtida lövdominans					
79	0,6	125	S3	G13	125	73	NO,b	35 55 10 0 0	26	Fuktskog	Ingen åtgärd				1,6
										Olikådrigt					
										Varierande förråd					
80	4,9	4	R2	G20	4	20	PG	50 50 0 0 0	0	Fornlämning: fångstgrop	Ingen åtgärd				0,2
81	3,4	50	G1	T20	125	421	PG	70 20 10 0 0	24	Ojämnt	Ingen åtgärd				5
										Gallrat					
										Stig					
										Fornlämning: fångstgropar					
82	1,7	65	G1	G21	175	295	PG	40 35 25 0 0	23	Fuktiga partier	Ingen åtgärd				4,1
										Gallrat					

Län: Jämtlands län

Kommun: Strömsund

Församling: Ström

2024-10-30

Fastighet: Risselås 1:16 m fl

# Avdelningsbeskrivning

Skifte: 5,

Avd nr	Areal ha (-) [Skikt]	Alder år	HKI Skikt	SI	Virkesförråd m3sk		Mål-klass	Trädslag T G L A C	Med diam cm	Beskrivning	Åtgärd Alternativ	A n g	Uttag inkl tillväxt		Löp tillv m3sk per ha
					ha	avd							%	m3sk	
83	1,1	130	S2	G16	215	244	PG	5 65 30 0 0	23	Luckigt	För yngningsavverkning	24-25	95	232	1,2
										Olikådrigt	Markberedning (Följd)	26-29			
											Plantering (Följd)	26-29			
											Återväxtkontroll (Följd)	26-29			
84	1,5	50	G1	T18	115	176	PG	80 10 10 0 0	22	Luckigt	Ingen åtgärd				4,5
										Gallrat					
										Enstaka öf					
										Kulturrämning: tjärdaal och skärven					
85	2,4	65	G1	T21	160	380	PG	45 35 20 0 0	21	Variерande täthet	Ingen åtgärd				4,3
										Ojämnt					
										Gallrat					
86	6,8	75	G1	G21	160	1 081	PG	30 45 25 0 0	26	Olikådrigt	Ingen åtgärd				3,1
										Gallrat					
										Fuktiga partier					
										Enstaka öf					
87	1,6	50	G1	T20	120	198	PG	60 30 10 0 0	24	Ojämnt	Ingen åtgärd				4,8
										Gallrat					
88	0,7	65	G1	G17	160	119	PG	10 70 20 0 0	21	Olikådrigt	Ingen åtgärd				4,1

Län: Jämtlands län

Kommun: Strömsund

Församling: Ström

2024-10-30

Fastighet: Risselås 1:16 m fl

# Avdelningsbeskrivning

Skifte: 5,

Avd nr	Areal ha (-) [Skikt]	Alder år	Hki Skikt	Sl	Virkesförråd m3sk		Mål-klass	Trädslag T G L A C	Med diam cm	Beskrivning	Åtgärd Alternativ	Å n g	Uttag inkl tillväxt		Löp tillv m3sk per ha
					ha	avd							%	m3sk	
89	1,4	50	G1	G20	135	187	PG	25 55 20 0 0	22	Luckigt	Ingen åtgärd				5,1
90	11,8	50	G1	T21	170	2 004	PG	75 20 5 0 0	25	Gallrat	Ingen åtgärd				6,2
91	5,9	60	G1	T20	145	851	PG	75 15 10 0 0	25	Varierande täthet	Ingen åtgärd				4,4
92	2,9	65	G1	T21	150	436	PG	65 25 10 0 0	25	Fornlämning: fångstgropar	Ingen åtgärd				4,2
Generell kommentar: Fångstgropssystem, finns säkert fler om man letar.															
93	1,3	105	S2	G23	335	441	PG	0 70 30 0 0	37	Frodig bäcksänka	För yngningsavverkning	24-25	100	442	1,5
										Fuktiga partier	Markberedning (Följd)	26-29			
										Fläckvis död ved	Plantering (Följd)	28-28			
										Delv försumpat	Återväxtkontroll (Följd)	30-34			
94	1,2	65	G1	T20	150	174	PG	55 30 15 0 0	24	Ojämnt	Ingen åtgärd				4,1
										Fornlämning: fångstgrop					

Lån: Jämtlands län  
Fastighet: Risselås 1:16 m fl

Kommun: Strömsund

Församling: Ström

2024-10-30

# Avdelningsbeskrivning

Skifte: 5,

Avd nr	Areal ha (-) [Skikt]	Alder år	HKI Skikt	SI	Virkesförråd m3sk		Mål-klass	Trädslag T G L A C	Med diam cm	Beskrivning	Åtgärd Alternativ	Ån g	Uttag inkl tillväxt		Löp tillv m3sk per ha
					ha	avd							%	m3sk	
95	1,3	140	S3	T15	85	109	NO, b	70 30 0 0 0	25	Bergbundet krön	Ingen åtgärd			1,5	
										Olikådrigt					
										Gammal tall					
										Brandstubbbar					
96	0,7	150	S3	T16	95	68	NO, b	75 25 0 0 0	30	Olikådrigt	Ingen åtgärd			1,4	
										Gammal tall					
										Fuktigare i norr					
97	1,1	120	S3	G14	155	178	PG	15 75 10 0 0	16	Fuktskog	Ingen åtgärd			2,2	
										Delvis fastbackar					
										Olikådrigt					
										Skiktat					
										Hänglav					
98	2,6	120	S3	G21	300	768	PG	0 75 25 0 0	29	Bäckdal	Ingen åtgärd			1,7	
										Olikådrigt					
										Diken					
										Död ved					
										Fornlämning: fångstgropssystem					
Generell Kommentar: Kantzon mot bäck. Inslag av död ved. Delvis grov dimension. Förväntas utveckla höga naturvärdnen på sikt.															
99	3	60	G1	T21	170	516	PG	80 10 10 0 0	19	Varierande täthet	Ingen åtgärd			5,2	
										Enstaka öf					

Lån: Jämtlands län

Kommun: Strömsund

Församling: Ström

2024-10-30

Fastighet: Risselås 1:16 m fl

# Avdelningsbeskrivning

Skifte: 5,

Avd nr	Areal ha (-) [Skikt]	Alder år	HKI Skikt	SI	Virkesförråd m3sk		Mål-klass	Trädslag T G L A C	Med diam cm	Beskrivning	Åtgärd Alternativ	Å n g	Uttag inkl tillväxt		Löp tillv m3sk per ha
					ha	avd							%	m3sk	
100	2,8	60	G1	T21	175	498	PG	75 20 5 0 0	26	Olikådrigt	Ingen åtgärd				5,3
										Grupper med äldre					
										Enstaka öf					
										Gallrat					
101	0,7	100	S2	G20	260	179	PG	10 80 10 0 0	24	Olikådrigt	För yngningsavverkning	24-25	100	180	3,7
										Fuktiga partier	Markberedning (Följd)	26-29			
											Plantering (Följd)	26-29			
											Återväxtkontroll (Följd)	26-29			
102	0,5	65	G1	G20	210	101	PG	20 50 30 0 0	24	Variert täthet	Ingen åtgärd				4,2
										Gruppställt					
										Olikådrigt					
										Enstaka öf					
103	0,6	50	G1	T23	120	66	PG	45 40 15 0 0	21	Luckigt	Ingen åtgärd				5
104	1,2	110	S3	G16	170	201	NO,b	20 60 20 0 0	22	Sumpskog	Ingen åtgärd				2,1
										Skiktat					
										Olikådrigt					

Län: Jämtlands län

Kommun: Strömsund

Församling: Ström

2024-10-30

Fastighet: Risselås 1:16 m fl

# Avdelningsbeskrivning

Skifte: 5,

Avd nr	Areal ha (-) [Skikt]	Alder år	HKI Skikt	SI	Virkesförråd m3sk		Mål-klass	Trädslag T G L A C	Med diam cm	Beskrivning	Åtgärd Alternativ	Ån g	Uttag inkl tillväxt		Löp tillv m3sk per ha
					ha	avd							%	m3sk	
105	5,2	25	R2	G21	70	363	PG	15 50 35 0 0	0	Fuktiga partier Enstaka öf	Ingen åtgärd				8,1
										Röt					
106	1,9	85	S1	T19	200	388	PG	65 30 5 0 0	27	Olikådrigt Luckigt	Ingen åtgärd				3,8
										Inslag av öf					
107	0,9	160	S3	T15	120	104	NS,b	75 20 5 0 0	28	Naturvård	Ingen åtgärd				1,3
108	1,4	105	S1	T17	195	265	PG	55 35 10 0 0	25	Olikådrigt Diken	Ingen åtgärd				2,6
										Delvis torvmark					
109	2	65	G1	T19	185	367	PG	70 20 10 0 0	23	Olikådrigt Gallrat	Ingen åtgärd				4,8
										Fuktiga partier Diken					
110	4	95	S2	T21	235	947	PG	50 40 10 0 0	26	Enstaka öf	För yngningsavverkning Markberedning (Följd) Plantering (Följd) Återväxtkontroll (Följd)	26-29 26-29 26-29 30-34	100	979	3,6
111	3,2	25	G1	G21	80	258	PG	15 50 35 0 0	12	Fuktiga partier	Ingen åtgärd				8,7

Lån: Jämtlands län

Kommun: Strömsund

Församling: Ström

2024-10-30

Fastighet: Risselås 1:16 m fl

# Avdelningsbeskrivning

Skifte: 5,

Avd nr	Areal ha (-) [Skikt]	Alder år	HKI Skikt	SI	Virkesförråd m3sk		Mål-klass	Trädslag T G L A C	Med diam cm	Beskrivning	Åtgärd Alternativ	A n g	Uttag inkl tillväxt		Löp tillv m3sk per ha
					ha	avd							%	m3sk	
112	4,3	60	G1	T21	125	538	PG	50 30 20 0 0	24	Olikåldrigt	Ingen åtgärd				3,8
										Grupper med äldre					
										Enstaka öf					
										Gallrat					
113	4,7	25	R2	G21	65	308	PG	15 50 35 0 0	0	Fuktiga partier	Ingen åtgärd				7,9
										Enstaka öf					
										Röjt					
114	[6,6]	140	ÖF	T21	20	131	PG	95 0 5 0 0	34	Röjt	Ingen åtgärd				0,4
114	6,6	25	R2		50	329	PG	45 35 20 0 0	0		Röjning	30-34	35		6
115	2,5	25	G1	G21	45	111	PG	20 40 40 0 0	11	Fuktiga partier	Ingen åtgärd				5,1
										Inslag av Öf					
										Röjt					
116	1,2	25	G1	G21	40	49	PG	20 40 40 0 0	11	Fuktiga partier	Ingen åtgärd				4,3
										Inslag av Öf					
										Röjt					
117	1	25	G1	G21	75	73	PG	0 50 50 0 0	12	Fuktiga partier	Ingen åtgärd				6,8
										Inslag av Öf					

Län: Jämtlands län

Kommun: Strömsund

Församling: Ström

Fastighet: Risselås 1:16 m fl

2024-10-30

# Avdelningsbeskrivning

Skifte: 5,

Avd nr	Areal ha (-) [Skikt]	Alder år	HKI Skikt	SI	Virkesförråd m3sk		Mål-klass	Trädslag T G L A C	Med diam cm	Beskrivning	Åtgärd Alternativ	Å n g	Uttag inkl tillväxt		Löp tillv m3sk per ha
					ha	avd							%	m3sk	
118	1,8	25	G1	G21	80	143	PG	20 40 40 0 0	14	Fuktiga partier	Ingen åtgärd				7,3
										Inslag av Öf					
										Röjt					
119	2,5	25	G1	G21	80	201	PG	15 40 45 0 0	13	Fuktiga partier	Ingen åtgärd				7
										Inslag av Öf					
										Röjt					
120	4,8	25	R2	G21	65	315	PG	20 40 40 0 0	0	Fuktiga partier	Ingen åtgärd				6,7
										Inslag av Öf					
										Röjt					
121	0,5	115	S3	G14	155	78	NO, b	40 50 10 0 0	21	Fuktskog	Ingen åtgärd				2,1
										Olikådrigt					
122	0,4	120	S2	T19	270	113	PG	65 35 0 0 0	24		För yngningsavverkning	24-25	100	114	3,4
											Markberedning (Följd)	26-29			
											Plantering (Följd)	26-29			
											Återväxtkontroll (Följd)	26-29			
123	1,7	110	S2	G20	290	494	PG	35 55 10 0 0	24	Fuktiga partier	För yngningsavverkning	24-25	100	495	3,3
											Markberedning (Följd)	26-29			
											Plantering (Följd)	26-29			

Lån: Jämtlands län

Kommun: Strömsund

Församling: Ström

2024-10-30

Fastighet: Risselås 1:16 m fl



# Avdelningsbeskrivning

Skifte: 5,

Avd nr	Areal ha (-) [Skikt]	Alder år	HKI Skikt	SI	Virkesförråd m3sk		Mål-klass	Trädslag T G L A C	Med diam cm	Beskrivning	Åtgärd Alternativ	A n g	Uttag inkl tillväxt		Löp tillv m3sk per ha
					ha	avd							%	m3sk	
124	2	85	E3	G20	130	261	NS,s	15 0 85 0 0	24	Stengrund	Alternativ beståndsskötsel – inventering	30-34			0,3
										Odlingsspår					
										Hagmarksskog					
										Markerad led					
										Framtida lövdominans					
125	1,1	0	K1	G19	0	0	PG	0 0 0 0 0			Markberedning	24-25			0
											Plantering (Följd)	26-29			
											Återväxtkontroll (Följd)	26-29			
126	0,9	0	K1	G20	0	0	PG	0 0 0 0 0			Markberedning	24-25			0
											Plantering (Följd)	26-29			
											Återväxtkontroll (Följd)	26-29			
127	0,4	105	S2	G22	320	142	PG	5 60 35 0 0	29	Olikådrigt	För yngningsavverkning	24-25	100	142	1,5
											Markberedning (Följd)	26-29			
											Plantering (Följd)	26-29			
											Återväxtkontroll (Följd)	26-29			

Län: Jämtlands län

Kommun: Strömsund

Församling: Ström

2024-10-30

Fastighet: Risselås 1:16 m fl

# Avdelningsbeskrivning

Skifte: 5,

Avd nr	Areal ha (-) [Skikt]	Alder år	HKI Skikt	SI	Virkesförråd m3sk		Mål-klass	Trädslag T G L A C	Med diam cm	Beskrivning	Åtgärd Alternativ	A n g	Uttag inkl tillväxt		Löp tillv m3sk per ha
					ha	avd							%	m3sk	
128	0,5	100	S2	T20	240	109	PG	65 30 5 0 0	27	Olikådrigt	Föryngringsavverkning	24-25	100	109	3,5
										Enstaka öf	Markberedning (Följd)	26-29			
											Plantering (Följd)	26-29			
											Återväxtkontroll (Följd)	26-29			
129	0,6	60	G1	T19	190	108	PG	60 20 20 0 0	21	Luckigt	Ingen åtgärd				4,8
										Gruppställt					
										Enstaka öf					
130	0,5	115	S2	G20	320	144	PG	25 45 30 0 0	24		Föryngringsavverkning	24-25	100	144	1,5
											Markberedning (Följd)	26-29			
											Plantering (Följd)	26-29			
											Återväxtkontroll (Följd)	26-29			
131	1,7	120	S2	G19	255	427	PG	0 20 80 0 0	24	Fuktiga partier	Föryngringsavverkning	24-25	100	428	1,5
											Markberedning (Följd)	26-29			
											Plantering (Följd)	26-29			
											Återväxtkontroll (Följd)	26-29			
132	2,7	95	S2	T21	260	714	PG	60 30 10 0 0	25	Olikådrigt	Föryngringsavverkning	26-29	100	737	3,7
											Markberedning (Följd)	30-34			
											Plantering (Följd)	30-34			
											Återväxtkontroll (Följd)	30-34			
133	0,8	100	S3	T14	130	107	NO,b	70 0 30 0 0	15	Torvmark	Ingen åtgärd				1,1

Lån: Jämtlands län

Kommun: Strömsund

Församling: Ström

2024-10-30

Fastighet: Risselås 1:16 m fl

# Avdelningsbeskrivning

Skifte: 5,

Avd nr	Areal ha (-) [Skikt]	Alder år	HKI Skikt	SI	Virkesförråd m3sk		Mål-klass	Trädslag T G L A C	Med diam cm	Beskrivning	Åtgärd Alternativ	A n g	Uttag inkl tillväxt		Löp tillv m3sk per ha
					ha	avd							%	m3sk	
										Olikådrigt					
										Dike					
134	0,8	110	S1	T16	175	140	PG	45 15 40 0 0	17	Kantzön m myr	Ingen åtgärd				1,2
										Granunderväxt					
										Ojämnt					
135	6,5	0	K1	G20	0	0	PG	0 0 0 0 0		Östra del stig över bron	Markberedning	24-25			0
										Dike	Plantering (Följd)	26-29			
											Återväxtkontroll (Följd)	26-29			
Generell Kommentar: Fuktiga partier och fastbackar.															
136	1,5	100	S2	T22	255	395	PG	35 50 15 0 0	27	Olikådrigt	Föryngringsavverkning	24-25	100	396	3,2
										Fuktiga partier	Markberedning (Följd)	26-29			
											Plantering (Följd)	26-29			
											Återväxtkontroll (Följd)	26-29			
137	0,5	85	S2	T21	240	119	PG	60 35 5 0 0	23		Föryngringsavverkning	30-34	100	135	4,5
Generell Kommentar: Föryngringsavverkning slutet av period 3.															
138	1,4	25	G1	G21	45	61	PG	20 40 40 0 0	11	Fuktiga partier	Ingen åtgärd				5,1
										Inslag av Öf					
										Röjt					
139	5,6	50	G1	T20	160	904	PG	70 15 15 0 0	22	Variert täthet	Ingen åtgärd				5,7

Län: Jämtlands län

Kommun: Strömsund

Församling: Ström

2024-10-30

Fastighet: Risselås 1:16 m fl

# Avdelningsbeskrivning

Skifte: 5,

Avd nr	Areal ha (-) [Skikt]	Alder år	HKI Skikt	SI	Virkesförråd m3sk		Mål-klass	Trädslag T G L A C	Med diam cm	Beskrivning	Åtgärd Alternativ	Å n g	Uttag inkl tillväxt		Löp tillv m3sk per ha
					ha	avd							%	m3sk	
140	8,1	60	G1	T24	150	1 212	PG	40 30 30 0 0	19	Gallrat	Ingen åtgärd				4,2
141	10	40	G1	T21	185	1 831	PG	45 20 35 0 0	20	Varierande täthet	Gallring	26-29	30	596	6,9
	(-0,1)									Underröjt					
142	5,9	0	K1	T20	0	0	PG	0 0 0 0 0		Markberett	Naturlig förnygring	24-25			0
											Återväxtkontroll (Följd)	26-29			
143	6,5	1	K2	T20	1	7	PG	90 0 10 0 0	0		Återväxtkontroll	26-29			0,4
144	2	150	S3	T15	135	264	NS,b	80 5 15 0 0	28	Olikådrigt	Ingen åtgärd				1,3
										Bergbundet					
										Gammal tall					
										Glest					
										Naturvård					
145	10,9	20	R2	T20	40	417	PG	60 20 20 0 0	0	Röjt	Röjning	26-29	30		5,5
	(-0,5)														
146	5,1	40	G1	T21	155	787	PG	60 10 30 0 0	16	Underröjt	Gallring	26-29	30	258	6,3
147	1,8	40	G1	G22	210	373	PG	10 40 50 0 0	18	Kantz m bäck	Gallring	26-29	30	122	8,7
										Delvis högt					

Lån: Jämtlands län

Kommun: Strömsund

Församling: Ström

2024-10-30

Fastighet: Risselås 1:16 m fl

# Avdelningsbeskrivning

Skifte: 5,

Avd nr	Areal ha (-) [Skikt]	Alder år	HKI Skikt	SI	Virkesförråd m3sk		Mål-klass	Trädslag T G L A C	Med diam cm	Beskrivning	Åtgärd Alternativ	Å n g	Uttag inkl tillväxt		Löp tillv m3sk per ha
					ha	avd							%	m3sk	
										Underröjt					
										Framtida lövdominans					
148	0,8	105	S1	T20	235	162	PG	60 25 15 0 0	29	Kantz m vatten	Ingen åtgärd				2,7
	(-0,1)									Olikådrigt					
										Underröjt					
149	0,6	60	S3	G22	245	111	NS,s	35 5 60 0 0	20	Kantz m vatten	Alternativ beståndsskötsel – inventering	24-25			4,4
	(-0,1)									Badplats					
										Framtida lövdominans					
150	2,7	60	G1	T23	200	535	PG	70 5 25 0 0	20	Underröjt	Gallring	24-25	30	162	4,7
	(-0)														
151	3,3	140	S3	T18	280	903	NS,b	95 5 0 0 0	26	Kantz m vatten	Ingen åtgärd				2,5
	(-0,1)									Olikådrigt					
152	21,2									Myr					
153	3,6									Annan mark					
154	0,5									Berg					
155	1,2									Vatten					

Län: Jämtlands län

Kommun: Strömsund

Församling: Ström

Fastighet: Risselås 1:16 m fl

2024-10-30

# Avdelningsbeskrivning

Skifte: 5,

Avd nr	Areal ha (-) [Skikt]	Alder år	HKI Skikt	SI	Virkesförråd m3sk		Mål-klass	Trädslag T G L A C	Med diam cm	Beskrivning	Åtgärd Alternativ	A n g	Uttag inkl tillväxt		Löp tillv m3sk per ha
					ha	avd							%	m3sk	
										Lomfjärn					

Län: Jämtlands län

Kommun: Strömsund

Församling: Ström

2024-10-30

Fastighet: Risselås 1:16 m fl

# Avdelningsbeskrivning

Skifte: 6,

Avd nr	Areal ha (-) [Skikt]	Alder år	HKI Skikt	SI	Virkesförråd m3sk		Mål-klass	Trädslag T G L A C	Med diam cm	Beskrivning	Åtgärd Alternativ	Å n g	Uttag inkl tillväxt		Löp tillv m3sk per ha
					ha	avd							%	m3sk	
160	0,1	60	S1	G22	135	19	PG	0 30 70 0 0	23	Tvåskiktat	Ingen åtgärd				2,2
										Underröjningsbehov					
										Ev vedtag					
										Framtida lövdominans					
161	1,6	40	R2	G20	60	96	PG	15 5 80 0 0	0	Fd inäga	Ingen åtgärd				2,3
										Delvis tät m.klen björk					
										Fd slättemyr					
										Ojämnt					
										Framtida lövdominans					
162	1,8	35	R2	B17	50	92	PG	0 20 80 0 0	0	Fd inäga	Ingen åtgärd				1,1
										Björkuketter					
										Fuktiga partier					
										Ev. vedtag					
										Framtida lövdominans					
163	1,8	25	R2	G22	85	153	PG	0 40 60 0 0	0	Tvåskiktat	Röjning	24-25	40		9,3
										Framtida lövdominans	Gallning	30-34	30	82	
164	0,5	20	R2	G22	35	18	PG	0 20 80 0 0	0	Fd inäga	Röjning	24-25	15		4,5
										Buskskikt					
										Enstaka öf					
										Luckigt					
										Framtida lövdominans					

Län: Jämtlands län

Kommun: Strömsund

Församling: Ström

2024-10-30

Fastighet: Risselås 1:16 m fl

# Avdelningsbeskrivning

Skifte: 6,

Avd nr	Areal ha (-) [Skikt]	Alder år	HKI Skikt	SI	Virkesförråd m3sk		Mål-klass	Trädslag T G L A C	Med diam cm	Beskrivning	Åtgärd Alternativ	A n g	Uttag inkl tillväxt		Löp tillv m3sk per ha
					ha	avd							%	m3sk	
165	1,6									Inägomark					
166	0,6									Kraftledning					

Län: Jämtlands län

Kommun: Strömsund

Församling: Ström

2024-10-30

Fastighet: Risselås 1:16 m fl



# Avdelningsbeskrivning

Skifte: 7,

Avd nr	Areal ha (-) [Skikt]	Alder år	HKI Skikt	SI	Virkesförråd m3sk		Mål-klass	Trädslag T G L A C	Med diam cm	Beskrivning	Åtgärd Alternativ	A n g	Uttag inkl tillväxt		Löp tillv m3sk per ha
					ha	avd							%	m3sk	
170	1,7	45	G1	T22	155	259	PG	60 5 35 0 0	23	Lövuppslag	Ingen åtgärd				5,1
										Luckigt					
171	0,7	120	S1	T16	160	105	PG	65 20 15 0 0	23	Torvmark	Ingen åtgärd				1,6
172	1,3	115	S1	G15	135	180	PG	50 0 50 0 0	22	Torvmark	Ingen åtgärd				0,5
										Diken					
										Olikådrigt					
										Framtida lövdominans					
173	4,6	25	R2	G21	35	161	PG	20 40 40 0 0	0	Varier bonitet	Röjning	24-25	50		4,9
										Fuktiga partier					
										Enstaka öf					
										Gynna löv					
										Framtida lövdominans					
Generell kommentar: A=Hänsynsytta															
174	0,6	80	S1	T17	195	117	PG	35 5 60 0 0	27	Torvmark	Ingen åtgärd				2,2
										Diken					
										Olikådrigt					
										Enstaka öf					
										Framtida lövdominans					
175	1,6	80	S1	T17	105	163	PG	35 5 60 0 0	20	Torvmark	Ingen åtgärd				1,3
										Diken					

Län: Jämtlands län Kommun: Strömsund Församling: Ström  
Fastighet: Risselås 1:16 m fl

2024-10-30

# Avdelningsbeskrivning

Skifte: 7,

Avd nr	Areal ha (-) [Skikt]	Alder år	HKI Skikt	SI	Virkesförråd m3sk		Mål-klass	Trädslag T G L A C	Med diam cm	Beskrivning	Åtgärd Alternativ	A n g	Uttag inkl tillväxt		Löp tillv m3sk per ha
					ha	avd							%	m3sk	
176	1,8	105	S2	T22	255	450	PG	60 20 20 0 0	27	Olikådrigt Enstaka öf Framtida lövdominans	För yngningsavverkning Markberedning (Följd) Plantering (Följd) Återväxtkontroll (Följd)	24-25 26-29 26-29 26-29	100	451	2,5
177	0,9									Kraftledning					
178	0,3									Myr					

Län: Jämtlands län

Kommun: Strömsund

Församling: Ström

2024-10-30

Fastighet: Risselås 1:16 m fl

# Avdelningsbeskrivning

Skifte: 8,

Avd nr	Areal ha (-) [Skikt]	Alder år	HKI Skikt	SI	Virkesförråd m3sk		Mål-klass	Trädslag T G L A C	Med diam cm	Beskrivning	Åtgärd Alternativ	A n g	Uttag inkl tillväxt		Löp tillv m3sk per ha
					ha	avd							%	m3sk	
180	0,3									Annan mark					
										Intill bebyggelse					

Län: Jämtlands län

Kommun: Strömsund

Församling: Ström

2024-10-30

Fastighet: Risselås 1:16 m fl

# Avdelningsbeskrivning

Skifte: 9,

Avd nr	Areal ha (-) [Skikt]	Alder år	HKI Skikt	SI	Virkesförråd m3sk		Mål-klass	Trädslag T G L A C	Med diam cm	Beskrivning	Åtgärd/Alternativ	A n g	Uttag inkl tillväxt		Löp tillv m3sk per ha	
					ha	avd							%	m3sk		
190	2,2	90	S1	T20	170	372	PG	60 5 35 0 0	27	Lövuppslag	Ingen åtgärd				1,9	
Generell kommentar: Lövrnk underväxt på urdikad myrriant mark.																
191	0,5									Inägomark						
										Intill bebyggelse						
192	0,3									Annan mark						

Län: Jämtlands län

Kommun: Strömsund

Församling: Ström

2024-10-30

Fastighet: Risselås 1:16 m fl

# NO

**Skogliga data**

Areal: 0,9 ha

Ståndortsindex: G16

Huggningsklass: S3

Skikktyp	Ålder	Virkesförråd						
		Totalt m3sk	m3sk/ha	Tall %	Gran %	Löv %	Ädellöv %	Contorta %
Huvud	130	195	210	35	50	15		
ÖF								
Skärm								
Underväxt								
Annan								
Summa		195	210	35	50	15		

**Beskrivning**

Barrskog på fuktig mark med inslag av löv. Något olikåldrigt med inslag av gamla träd. Enstaka torrakor. Kantlägg mot myr.

**Mål**

En liten fuktskog i produktionslandskapet som främjar biologisk mångfald.

**Åtgärd**

Inga åtgärder krävs. Området lämnas för fri utveckling.

# NO

**Skogliga data**

Areal: 1,4 ha

Ståndortsindex: T13

Huggningsklass: S3

Skikktyp	Ålder	Virkesförråd						
		Totalt m3sk	m3sk/ha	Tall %	Gran %	Löv %	Ädellöv %	Contorta %
Huvud	125	151	105	80	15	5		
ÖF								
Skärm								
Underväxt								
Annan								
Summa		151	105	80	15	5		

**Beskrivning**

Fuktig mark bevuxen med tall. Något olikåldrigt med inslag av gamla träd. Enstaka torrakor. Kantzon mot myr.

**Mål**

En liten fuktskog i produktionslandskapet som främjar biologisk mångfald. Tallsumpskog med inslag av gamla tallar.

**Åtgärd**

Inga åtgärder krävs. Området lämnas för fri utveckling.

# NO

**Skogliga data**

Areal: 2,1 ha

Ståndortsindex: G12

Huggningsklass: S3

Skikktyp	Ålder	Virkesförråd						
		Totalt m3sk	m3sk/ha	Tall %	Gran %	Löv %	Ädellöv %	Contorta %
Huvud	140	196	95	35	55	10		
ÖF								
Skärm								
Underväxt								
Annan								
Summa		196	95	35	55	10		

**Beskrivning**

Sumpskogsartad barrskog med inslag av gamla träd, senvuxna granar och hänglav. Flerskiktat och olikåldrigt.

**Mål**

Sumpskog med intern dynamik, naturliga hydrologiska variationer och ett fuktigt och skuggigt beståndsklimat. Gott om gamla och senvuxna träd. Gott om stående och liggande död ved.

**Åtgärd**

Inga åtgärder. Lämnas för fri utveckling.

# NO

**Skogliga data**

Areal: 0,3 ha

Ståndortsindex: G12

Huggningsklass: S3

Skikttyp	Ålder	Virkesförråd						
		Totalt m3sk	m3sk/ha	Tall %	Gran %	Löv %	Ädellöv %	Contorta %
Huvud	125	37	110		70	30		
ÖF								
Skärm								
Underväxt								
Annan								
Summa		37	110		70	30		

**Beskrivning**

Sumpskogsartad barrskog med inslag av gamla träd, senvuxna granar, och död ved. Flerskiktat och olikåldrigt. Kantzon mot myr.

Nyckelbiotop.

**Mål**

Sumpskog med intern dynamik, naturliga hydrologiska variationer och ett fuktigt och skuggigt beståndsklimat. Gott om gamla och senvuxna träd. Gott om stående och liggande död ved.

**Åtgärd**

Inga åtgärder. Lämnas för fri utveckling.



# NO

**Skogliga data**

Areal: 1 ha

Ståndortsindex: G21

Huggningsklass: S3

Skikttyp	Ålder	Virkesförråd						
		Totalt m3sk	m3sk/ha	Tall %	Gran %	Löv %	Ädellöv %	Contorta %
Huvud	115	242	245		55	45		
ÖF								
Skärm								
Underväxt								
Annan								
Summa		242	245		55	45		

**Beskrivning**

Lövrikt. Stor andel asp. Delvis grov dimension. Något inslag av sälg. Nyckelbiotop enligt SKS.

**Mål**

En lövrik biotop med gott om döende och död lövved, i huvudsak asp.

**Åtgärd**

För att upprätthålla lövrikedomen måste barrträden hållas efter. Sådan försiktig och riktad naturvårdshuggning av barrträd är ej aktuell under planperioden.

# NO

**Skogliga data**

Areal: 0,4 ha

Ståndortsindex: G15

Huggningsklass: S3

Skikktyp	Ålder	Virkesförråd						
		Totalt m3sk	m3sk/ha	Tall %	Gran %	Löv %	Ädellöv %	Contorta %
Huvud	135	56	145	20	65	15		
ÖF								
Skärm								
Underväxt								
Annan								
Summa		56	145	20	65	15		

**Beskrivning**

Skiktad och olikåldrig barrblandskog på fuktig mark. Inslag av senvuxna träd. Hänglav.

**Mål**

En fuktskog i produktionslandskapet som främjar biologisk mångfald. Sumpskog med inslag av gamla träd.

**Åtgärd**

Inga åtgärder krävs. Området lämnas för fri utveckling.

# NO

**Skogliga data**

Areal: 0,4 ha

Ståndortsindex: T14

Huggningsklass: S3

Skikttyp	Ålder	Virkesförråd						
		Totalt m3sk	m3sk/ha	Tall %	Gran %	Löv %	Ädellöv %	Contorta %
Huvud	145	40	95	90	10			
ÖF								
Skärm								
Underväxt								
Annan								
Summa		40	95	90	10			

**Beskrivning**

Gammal grovgrenig tall. Bergbundet med gläntor.

**Mål**

Gammal skog med naturskogskvalitet, dvs stort inslag av nyckelelement som gamla träd och död ved.

**Åtgärd**

Ingen åtgärd, lämnas för fri utveckling av naturvärdena.

# NS

**Skogliga data**

Areal: 3,2 ha

Ståndortsindex: G20

Huggningsklass: G1

Skikktyp	Ålder	Virkesförråd						
		Totalt m3sk	m3sk/ha	Tall %	Gran %	Löv %	Ädellöv %	Contorta %
Huvud	70	469	145	30	30	40		
ÖF								
Skärm								
Underväxt								
Annan								
Summa		469	145	30	30	40		

**Beskrivning**

Storbrännbodarna. Hagmarkskarktär. Blandskog björk med gran och tall. Gläntor och odlingsspår.

**Mål**

Lövdominerad hagmarksskog med stort inslag av gamla grova lövträd och trädgrupper i öppna/halvöppna lägen. Därigenom ges ett positivt bidrag till den flora och fauna som är knutna till dem.

**Åtgärd**

Ingen åtgärd under planperioden.

# NO

**Skogliga data**

Areal: 1,3 ha

Ståndortsindex: T12

Huggningsklass: S3

Skikktyp	Ålder	Virkesförråd						
		Totalt m3sk	m3sk/ha	Tall %	Gran %	Löv %	Ädellöv %	Contorta %
Huvud	100	100	75	60	20	20		
ÖF								
Skärm								
Underväxt								
Annan								
Summa		100	75	60	20	20		

**Beskrivning**

Sumpskog på torvmark. Talldominerat med visst lövinslag. Mycket olikåldrigt med relativt stor andel yngre skog. Flerskiktat. Inslag av gamla träd.

**Mål**

Olikåldrig sumpskog med intern dynamik, naturliga hydrologiska variationer och ett fuktigt och skuggigt beståndsklimat. Stor förekomst av vattenklöver vilket tyder på ett högt vattenstånd.

**Åtgärd**

Inga åtgärder. Lämnas för fri utveckling.

# NO

**Skogliga data**

Areal: 3,6 ha

Ståndortsindex: T14

Huggningsklass: S3

Skikktyp	Ålder	Virkesförråd						
		Totalt m3sk	m3sk/ha	Tall %	Gran %	Löv %	Ädellöv %	Contorta %
Huvud	100	396	110	40	25	35		
ÖF								
Skärm								
Underväxt								
Annan								
Summa		396	110	40	25	35		

**Beskrivning**

Sumpskog på torvmark. Talldominerad med stort lövinslag. Mycket olikåldrigt med relativt stor andel yngre skog. Flerskiktat. Inslag av gamla träd. Örtrika partier, även vattenklöver.

**Mål**

Olikåldrig sumpskog med intern dynamik, naturliga hydrologiska variationer och ett fuktigt och skuggigt beståndsklimat.

**Åtgärd**

Inga åtgärder. Lämnas för fri utveckling.

# NO

**Skogliga data**

Areal: 1,1 ha

Ståndortsindex: T18

Huggningsklass: S3

Skikktyp	Ålder	Virkesförråd						
		Totalt m3sk	m3sk/ha	Tall %	Gran %	Löv %	Ädellöv %	Contorta %
Huvud	140	213	200	50	35	15		
ÖF								
Skärm								
Underväxt								
Annan								
Summa		213	200	50	35	15		

**Beskrivning**

Kantzonen mot Malmsjön. Något olikåldrig barrnaturliknande skog. Fuktiga partier.

**Mål**

Bevara ett skuggigt klimat i anslutning till vattnet. Gott om gamla och senvuxna träd samt stående och liggande död ved.

**Åtgärd**

Ingen åtgärd. Lämnas för fri utveckling.

# NO

**Skogliga data**

Areal: 0,5 ha

Ståndortsindex: T18

Huggningsklass: S3

Skikktyp	Ålder	Virkesförråd						
		Totalt m3sk	m3sk/ha	Tall %	Gran %	Löv %	Ädellöv %	Contorta %
Huvud	140	117	225	80	20			
ÖF								
Skärm								
Underväxt								
Annan								
Summa		117	225	80	20			

**Beskrivning**

Ö i Malmsjön. Olikåldrigt, inslag av gammal tall.

**Mål**

Naturskog. Bevara miljön och de naturvärden som finns i beståndet.

**Åtgärd**

Ingen åtgärd. Lämnas för fri utveckling.



# NO

**Skogliga data**

Areal: 0,4 ha

Ståndortsindex: T18

Huggningsklass: S3

Skikttyp	Ålder	Virkesförråd						
		Totalt m3sk	m3sk/ha	Tall %	Gran %	Löv %	Ädellöv %	Contorta %
Huvud	140	86	225	80	20			
ÖF								
Skärm								
Underväxt								
Annan								
Summa		86	225	80	20			

**Beskrivning**

Öar i Malmsjön. Olikåldrigt, inslag av gammal tall.

**Mål**

Naturskog. Bevara miljön och de naturvärden som finns i beståndet.

**Åtgärd**

Ingen åtgärd. Lämnas för fri utveckling.

# NS

**Skogliga data**

Areal: 4 ha

Ståndortsindex: T15

Huggningsklass: S3

Skikttyp	Ålder	Virkesförråd						
		Totalt m3sk	m3sk/ha	Tall %	Gran %	Löv %	Ädellöv %	Contorta %
Huvud	110	623	155	55	5	40		
ÖF								
Skärm								
Underväxt								
Annan								
Summa		623	155	55	5	40		

**Beskrivning**

Torvmark kantzon mot Lomtjärn och myr. Åldersspridning. Gammal tall (Öf) med olikåldrig föryngring. Inslag av gamla grovgreniga träd. Gläntor och något gruppställt. Inslag av löv.

**Mål**

Olikåldrig tallskog med olika trädgenerationer, inslag av gamla grovgreniga träd. Bevara miljön runt skogstjärn.

**Åtgärd**

Ingen åtgärd föreslagen under planperioden. Lämnas i stor grad orört.

På längre sikt kan en försiktig naturvårdshuggning utföras, med inriktning på att skapa ett skiktat och olikåldrigt bestånd. Gammal tall lämnas. Västra delen mot väggkant håller yngre skog, eventuellt vedtag.

# NS

**Skogliga data**

Areal: 1,2 ha

Ståndortsindex: G18

Huggningsklass: S3

Skikttyp	Ålder	Virkesförråd						
		Totalt m3sk	m3sk/ha	Tall %	Gran %	Löv %	Ädellöv %	Contorta %
Huvud	70	192	155	30	5	65		
ÖF								
Skärm								
Underväxt								
Annan								
Summa		192	155	30	5	65		

**Beskrivning**

Lövdominerad, strandnära skog. Sumppartier.

**Mål**

En lövrik strandnära biotop.

**Åtgärd**

För att upprätthålla lövrikedomen måste barrträden hållas efter.

Sådan försiktig och riktad naturvårdshuggning av barrträd är ej aktuell under planperioden.

# NO

**Skogliga data**

Areal: 0,6 ha

Ståndortsindex: G13

Huggningsklass: S3

Skikttyp	Ålder	Virkesförråd						
		Totalt m3sk	m3sk/ha	Tall %	Gran %	Löv %	Ädellöv %	Contorta %
Huvud	125	73	125	35	55	10		
ÖF								
Skärm								
Underväxt								
Annan								
Summa		73	125	35	55	10		

**Beskrivning**

Fuktig mark. Något olikåldrigt och skittat med inslag av gamla senvuxna träd. Förekomst av hänglav. Inslag av sälg. Öppna gläntor.

**Mål**

En liten fuktskog i produktionslandskapet som främjar biologisk mångfald.

**Åtgärd**

Ingen åtgärd. Området lämnas för fri utveckling.

# NO

**Skogliga data**

Areal: 1,3 ha

Ståndortsindex: T15

Huggningsklass: S3

Skikktyp	Ålder	Virkesförråd						
		Totalt m3sk	m3sk/ha	Tall %	Gran %	Löv %	Ädellöv %	Contorta %
Huvud	140	109	85	70	30			
ÖF								
Skärm								
Underväxt								
Annan								
Summa		109	85	70	30			

**Beskrivning**

Gammal grovgrenig tall på bergbundet krön, gläntor finns. Enstaka torrfura. Brandstubbar. Delvis branter.

**Mål**

På sikt gammal skog med naturskogskvaliteer, dvs stort inslag av nyckelelement som gamla träd och död ved.

**Åtgärd**

Ingen åtgärd. Lämnas för fri utveckling.

# NO

**Skogliga data**

Areal: 0,7 ha

Ståndortsindex: T16

Huggningsklass: S3

Skikktyp	Ålder	Virkesförråd						
		Totalt m3sk	m3sk/ha	Tall %	Gran %	Löv %	Ädellöv %	Contorta %
Huvud	150	68	95	75	25			
ÖF								
Skärm								
Underväxt								
Annan								
Summa		68	95	75	25			

**Beskrivning**

Gammal grovgrenig tall på torr mark, delvis bergbundet. Enstaka torrfur. Norra delen håller ett mindre fuktparti. Olikåldrigt. Gott om gamla brandstubbar.

**Mål**

På sikt gammal skog med naturskogskvaliteer, dvs stort inslag av nyckelelement som gamla träd och död ved.

**Åtgärd**

Ingen åtgärd. Lämnas för fri utveckling.

# NO

**Skogliga data**

Areal: 1,2 ha

Ståndortsindex: G16

Huggningsklass: S3

Skikttyp	Ålder	Virkesförråd						
		Totalt m3sk	m3sk/ha	Tall %	Gran %	Löv %	Ädellöv %	Contorta %
Huvud	110	201	170	20	60	20		
ÖF								
Skärm								
Underväxt								
Annan								
Summa		201	170	20	60	20		

**Beskrivning**

Fuktig mark. Något olikåldrigt och skiktat med inslag av gamla senvuxna träd. Förekomst av spindelblomster, orkideé.

**Mål**

En liten fuktskog i produktionslandskapet som främjar biologisk mångfald.

**Åtgärd**

Ingen åtgärd. Området lämnas för fri utveckling.

# NS

**Skogliga data**

Areal: 0,9 ha

Ståndortsindex: T15

Huggningsklass: S3

Skikttyp	Ålder	Virkesförråd						
		Totalt m3sk	m3sk/ha	Tall %	Gran %	Löv %	Ädellöv %	Contorta %
Huvud	160	104	120	75	20	5		
ÖF								
Skärm								
Underväxt								
Annan								
Summa		104	120	75	20	5		

**Beskrivning**

Olikåldrig tallskog, några tallar upp emot 260 år, på bergbunden mark, delvis av hållmarkskaraktär. Gott om gamla granar i fuktigare partier. Området har höga naturvärden. Dropptaggsvamp och garnlav finns.

**Mål**

Bevara områdets refugiala karaktär, d v s den långa obrutna perioden med trädbeskuggning. Dessutom bevaras det stora inslaget av grov död och döende ved och lågor i olika nedbrytningsstadier..

**Åtgärd**

Ingen åtgärd för tillfället, naturvärden knutna till tall gynnas av naturvårdsbränning eller brandefferliknande åtgärder.



# NO

**Skogliga data**

Areal: 0,5 ha

Ståndortsindex: G14

Huggningsklass: S3

Skikttyp	Ålder	Virkesförråd						
		Totalt m3sk	m3sk/ha	Tall %	Gran %	Löv %	Ädellöv %	Contorta %
Huvud	115	78	155	40	50	10		
ÖF								
Skärm								
Underväxt								
Annan								
Summa		78	155	40	50	10		

**Beskrivning**

Fuktig mark. Något olikåldrigt med inslag av gamla träd. Välslutet med klen diameter.

**Mål**

En liten fuktskog i produktionslandskapet som främjar biologisk mångfald.

**Åtgärd**

Ingen åtgärd. Området lämnas för fri utveckling.

# NS

**Skogliga data**

Areal: 2 ha

Ståndortsindex: G20

Huggningsklass: E3

Skikktyp	Ålder	Virkesförråd						
		Totalt m3sk	m3sk/ha	Tall %	Gran %	Löv %	Ädellöv %	Contorta %
Huvud	85	261	130	15		85		
ÖF								
Skärm								
Underväxt								
Annan								
Summa		261	130	15		85		

**Beskrivning**

Ås-bodarna. Skog med hagmarkskarktär. Blandskog, björk med gran och tall. Gläntor och odlingsspår. Markerad led. Gallrat december 2023 - gran höggs ut för att främja gamla lövträd.

**Mål**

Lövdominerad hagmarksskog med stort inslag av gamla, grova lövträd och trädgrupper i öppna/halvöppna lägen. Därigenom ges ett positivt bidrag till den flora och fauna som är knutna till dem.

**Åtgärd**

ABS-inventering, se över behovet av ytterligare åtgärder för att målbilden ska bibehållas.

# NO

**Skogliga data**

Areal: 0,8 ha

Ståndortsindex: T14

Huggningsklass: S3

Skikttyp	Ålder	Virkesförråd						
		Totalt m3sk	m3sk/ha	Tall %	Gran %	Löv %	Ädellöv %	Contorta %
Huvud	100	107	130	70		30		
ÖF								
Skärm								
Underväxt								
Annan								
Summa		107	130	70		30		

**Beskrivning**

Fuktig-blöt lågproducerande torvmark. Något olikåldrigt med inslag av gamla träd. Föryngring i luckor.

**Mål**

Tallsumpskog med inslag av gamla, grova tallar.

**Åtgärd**

Ingen åtgärd. Området lämnas för fri utveckling.

**NS****Skogliga data**

Areal: 2 ha

Ståndortsindex: T15

Huggningsklass: S3

Skikttyp	Ålder	Virkesförråd						
		Totalt m3sk	m3sk/ha	Tall %	Gran %	Löv %	Ädellöv %	Contorta %
Huvud	150	264	135	80	5	15		
ÖF								
Skärm								
Underväxt								
Annan								
Summa		264	135	80	5	15		

**Beskrivning**

Gammal grovgrenig tall på bergbunden mark. Förekomst av gläntor.

Enstaka torrfura. Brandstubbar samt tallar med brandljud. Kolflarnlav samt dropptaggvamp finns i avdelningen.

**Mål**

På sikt gammal skog med naturskogskvaliteer, dvs stort inslag av nyckelelement som gamla träd och död ved.

**Åtgärd**

Ingen åtgärd inom planperioden. Försiktig plockhuggning av gran kan behövas på sikt. naturvårdsbränning eller katning av tall skulle vara positivt ur naturvårdssynpunkt.

**NS****Skogliga data**

Areal: 0,5 ha

Ståndortsindex: G22

Huggningsklass: S3

Skikttyp	Ålder	Virkesförråd						
		Totalt m3sk	m3sk/ha	Tall %	Gran %	Löv %	Ädellöv %	Contorta %
Huvud	60	111	245	35	5	60		
ÖF								
Skärm								
Underväxt								
Annan								
Summa		111	245	35	5	60		

**Beskrivning**

Kantzonen mot Fångsjön. Yngre björkdominerad skog. Badplats och väg i beståndet.

**Mål**

Bevara en funktionell kantzonen mot sjön och gynna de sociala värden som är kopplade till platsen.

**Åtgärd**

ABS-inventering.

# NS

**Skogliga data**

Areal: 3,2 ha

Ståndortsindex: T18

Huggningsklass: S3

Skikktyp	Ålder	Virkesförråd						
		Totalt m3sk	m3sk/ha	Tall %	Gran %	Löv %	Ädellöv %	Contorta %
Huvud	140	903	280	95	5			
ÖF								
Skärm								
Underväxt								
Annan								
Summa		903	280	95	5			

**Beskrivning**

Kantzon mot Fångsjön. Talldominerad skog. Blockiga partier. Olikåldrigt, delvis yngre. Inslag av gammal tall. Brandstubbar och tallar med brandljud.

**Mål**

Bevara miljön och ett skuggigt klimat i anslutning till vattnet. Gott om gamla träd.

**Åtgärder**

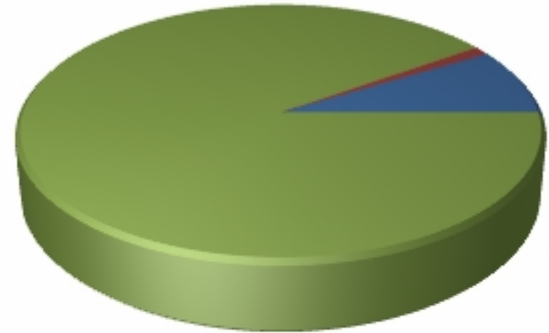
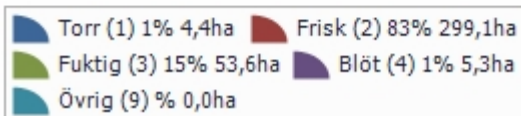
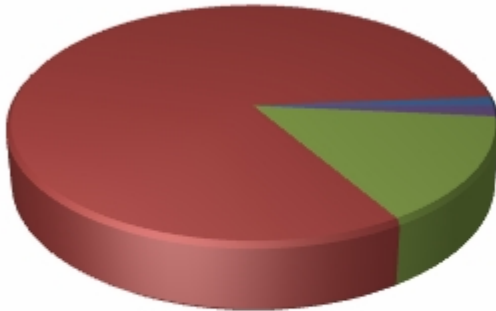
Ingen åtgärd är föreslagen under planperioden.

På sikt kan plockhuggning av gran behövas. Ev. naturvårdsbränning eller katning på delar av tallbreståndet.

# Sammanställning lövdominerade bestånd

Fördelning fuktklass på produktiv skogsmark

Trädslagsfördelning på frisk/fuktig skogsmark



Fastigheten utgörs till 362,3 ha av produktiv skogsmark. Av denna är 352,6 ha (97,3 %) frisk och fuktig skogsmark.

## Befintligt lövdominerade bestånd

Bestånd med lövandel > 50% och fuktklass = frisk eller fuktig

Skifte - Avd	Ålder	Trädslag T G L Ä C	Areal ha	Andel av frisk + fuktig	Målklass
1 - 6	45	20 15 65 0 0	0,9	0,3%	PG
5 - 78	70	30 5 65 0 0	1,2	0,4%	NS
5 - 124	85	15 0 85 0 0	2,0	0,6%	NS
5 - 131	120	0 20 80 0 0	1,7	0,5%	PG
5 - 149	60	35 5 60 0 0	0,5	0,1%	NS
6 - 160	60	0 30 70 0 0	0,1	0,0%	PG
6 - 161	40	15 5 80 0 0	1,6	0,5%	PG
6 - 162	35	0 20 80 0 0	1,8	0,5%	PG
6 - 163	25	0 40 60 0 0	1,8	0,5%	PG
6 - 164	20	0 20 80 0 0	0,5	0,1%	PG
7 - 174	80	35 5 60 0 0	0,6	0,2%	PG
7 - 175	80	35 5 60 0 0	1,6	0,4%	PG
Summa			14,3	4,1%	
Summa(NO + NS)			3,7	1,0%	
Summa(PG + K)			10,6	3,0%	

## Framtida lövdominerade bestånd

Bestånd med beskrivningskod = "Framtida lövdominans" och fuktklass = frisk eller fuktig

Skifte - Avd	Ålder	Trädslag T G L Ä C	Areal ha	Andel av frisk + fuktig	Målklass
1 - 6	45	20 15 65 0 0	0,9	0,3%	PG
5 - 78	70	30 5 65 0 0	1,2	0,4%	NS
5 - 124	85	15 0 85 0 0	2,0	0,6%	NS
5 - 147	40	10 40 50 0 0	1,8	0,5%	PG
5 - 149	60	35 5 60 0 0	0,5	0,1%	NS
6 - 160	60	0 30 70 0 0	0,1	0,0%	PG
6 - 161	40	15 5 80 0 0	1,6	0,5%	PG
6 - 162	35	0 20 80 0 0	1,8	0,5%	PG
6 - 163	25	0 40 60 0 0	1,8	0,5%	PG
6 - 164	20	0 20 80 0 0	0,5	0,1%	PG
7 - 172	115	50 0 50 0 0	1,3	0,4%	PG
7 - 173	25	20 40 40 0 0	4,6	1,3%	PG
7 - 174	80	35 5 60 0 0	0,6	0,2%	PG
7 - 175	80	35 5 60 0 0	1,6	0,4%	PG
Summa			20,4	5,8%	
Summa(NO + NS)			3,7	1,0%	
Summa(PG + K)			16,7	4,7%	