

Sammanställning över fastigheten

Arealer	hektar	%
Produktiv skogsmark	169,9	68
Impediment myr	73,8	29,5
Impediment berg	0,0	0
Inägomark	4,3	1,7
Linjer: väg/ledning/vatten	1,9	0,8
Övrig areal	0,0	0
Summa landareal	249,9	
Summa vatten	5,9	

Virkesförråd

	m3sk	%
Tall	252	1
Gran	18 049	82
Löv	3 734	17
Ädellöv		
Contorta	95	<1

Totalt

m3sk

22 130

Medeltal

m3sk per ha

130

Naturvårdsvolym

m3sk



Bonitet och tillväxt

Fastighetens medelbonitet är beräknad till

m3sk per ha

3,3

Tillväxt per år vid framskrivnings-tidpunkten uppskattad till cirka

m3sk

396

Avverkningsförslag

Totalt under perioden

m3sk

4 785

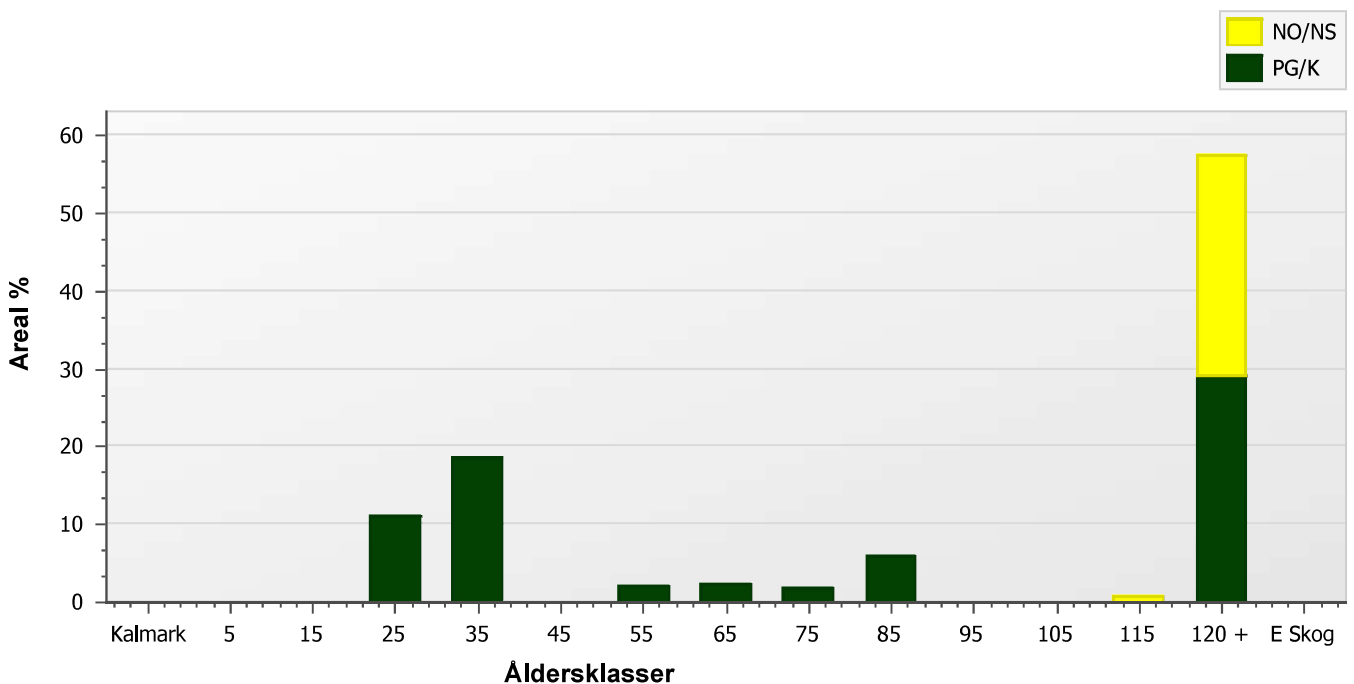
Varav gallring 1 782 m3sk

och förnyrningsavverkning 3 003 m3sk

Skogens fördelning på åldersklasser

Åldersklass	Areal		Virkesförråd						
	ha	%	Totalt m3sk	m3sk /ha	Tall %	Gran %	Löv %	Ädellöv %	Contorta %
Kalmark	0,0								
- 9 år	0,0								
10 - 19	0,0								
20 - 29	18,7	11	400	21		56	44		
30 - 39	31,4	18	3 203	102	8	60	31		1
40 - 49	0,0								
50 - 59	3,7	2	449	121		52	35		14
60 - 69	3,8	2	392	103		85	15		
70 - 79	3,0	2	334	111		90	10		
80 - 89	10,3	6	1 746	170		99	1		
90 - 99	0,0								
100 - 109	0,0								
110 - 119	1,4	<1	99	72		40	60		
120 +	97,6	57	15 506	159		86	14		
Lågprodskog(E)	0,0								
Överst / Frötr	[0,0]								
Övriga skikt	[0,0]								
Summa/Medel	169,9	100	22 129	130	1	82	17		

Arealfördelning



Skogens fördelning på huggningsklasser

Huggningsklass	Areal		Virkesförråd						
	ha	%	Totalt m3sk	m3sk /ha	Tall %	Gran %	Löv %	Ädellöv %	Contorta %
Kalmark K1	0,0								
K2	0,0								
Röjningsskog R1	0,0								
R2	21,8	13	615	28		54	46		
Gallringsskog G1	38,8	23	4 164	107	6	65	27		2
G2	10,3	6	1 746	170		99	1		
Föryngrings- S1	0,0								
avverknings- S2	49,4	29	9 702	197		95	5		
skog S3	49,6	29	5 904	119		69	31		
Lågproducer- E1	0,0								
ande skog E2	0,0								
E3	0,0								
Överst / Frötr ÖF	[0,0]								
Övriga skikt	[0,0]								
Summa/Medel	169,9		22 131	130	1	82	17		

Huggningsklasser

Kalmark

K1 Kalmark, återväxtåtgärder kvarstår

Mark där åtgärd (-er) behövs för att få en tillfredsställande föryngring.

K2 Kalmark där återväxtåtgärder är utförda

Mark som fullständigt behandlats med återväxtåtgärder men där föryngringen inte säkerställts.

Röjningsskog

R1 Yngre röjningsskog

Röjningsskog som är lägre än 1,3 m medelhöjd.

R2 Äldre röjningsskog

Röjningsskog som är högre än 1,3 m medelhöjd.

Gallringsskog

G1 Gallringsskog

Gallringsskog som inte uppnått lägsta ålder för föryngringsavverkning.

G2 Äldre gallringsskog

Skog som uppnått lägsta ålder för föryngringsavverkning men där nästa lämpliga åtgärd är gallring.

Föryngringsavverkningsskog

S1 Slutavverkningsbar skog

Skog som uppnått lägsta ålder för föryngringsavverkning men har ytterligare tillväxtpotential. Normalt sker ingen föryngringsåtgärd under planperioden.

S2 Slutavverkningsmogen skog

Skog som är mogen för föryngringsavverkning. Normalt sker en föryngringsåtgärd under planperioden.

S3 Äldre skog som ej bör föryngringsavverkas

Skog som uppnått lägsta ålder för föryngringsavverkning men som ej bör föryngringsavverkas, exempelvis på grund av hänsyn till naturvård, kulturmiljöer, sociala värden eller klimatskäl.

Lågproducerande skog

E1 Restskog

Restskog som lämnats efter avverkning eller som uppkommit på grund av skada.

E2 Gles skog

Gles skog eller mark bevuxen med olämpligt trädslag.

E3 Skog av hagmarkskaraktär

Gles skog av hagmarkskaraktär.

Skogens fördelning på målklasser

Målklass	Areal		Virkesförråd		Tillväxt	
	ha	%	m3sk	%	m3sk	%
PG	87,2	51,4	10 136	45,8	2 654	79,9
K - produktion	24,2	14,3	4 471	20,2	284	8,5
K - naturvård	8,8	5,2	1 620	7,3	107	3,2
NS						
NO	49,6	29,2	5 904	26,7	277	8,3
Summa	169,8	100,1	22 131	100,0	3 322	99,9

Impediment

Myr	73,8 ha
Berg	0,0 ha

Målklasser

Målklasserna ger information om skogens brukning. Klasserna har följande innebörd:

- PG** **Produktion med generell hänsyn**
- Område där målsättningen är skogsproduktion med hänsyn till naturvärden, kulturmiljöer och sociala värden.
- K *** **Kombinerade mål**
- Område där hänsyn till naturvärden, kulturmiljöer och/eller sociala värden är större än vid Produktion med generell hänsyn och där hänsynen utgör 10–85 % av arealen.
- NS** **Naturvård skötsel**
- Område där målsättningen i första hand är naturvård och där naturvärdena är i behov av återkommande skötsel. NS kan även innehålla höga kulturvärden och sociala värden.
- NO** **Naturvård orört**
- Område där målsättningen är naturvård och där naturvärdena gynnas bäst genom fri utveckling.

* PF enligt Skogsstyrelsen