

Skogsbruksplan

Fastighet	Hemberg 1:16
Församling	Jörn-Boliden
Kommun	Skellefteå
Län	Västerbottens län

Inventeringstidpunkt	2025-07-21
Planen avser tiden	2025-07-21 - 2035-07-21
Framskriven t.o.m.	2025-07-21



Sammanställning över fastigheten

Arealer	hektar	%
Produktiv skogsmark	92,4	71,5
Impediment myr	36,5	28,3
Impediment berg	0,0	0
Inägomark	0,0	0
Linjer: väg/ledning/vatten	0,3	0,2
Övrig areal	0,0	0
Summa landareal	129,2	
Summa vatten	0,9	

Virkesförråd

	m3sk	%
Tall	4 540	88
Gran	284	5
Löv	352	7
Ädellöv		
Contorta		

Totalt

m3sk

5 175

Medeltal

m3sk per ha

56

Naturvårdsvolym

m3sk



Bonitet och tillväxt

Fastighetens medelbonitet är beräknad till

m3sk per ha

3,6

Tillväxt per år vid framskrivningstidpunkten uppskattad till cirka

m3sk

295

Avverkningsförslag

Totalt under perioden

m3sk

311

Varav gallring

311 m3sk

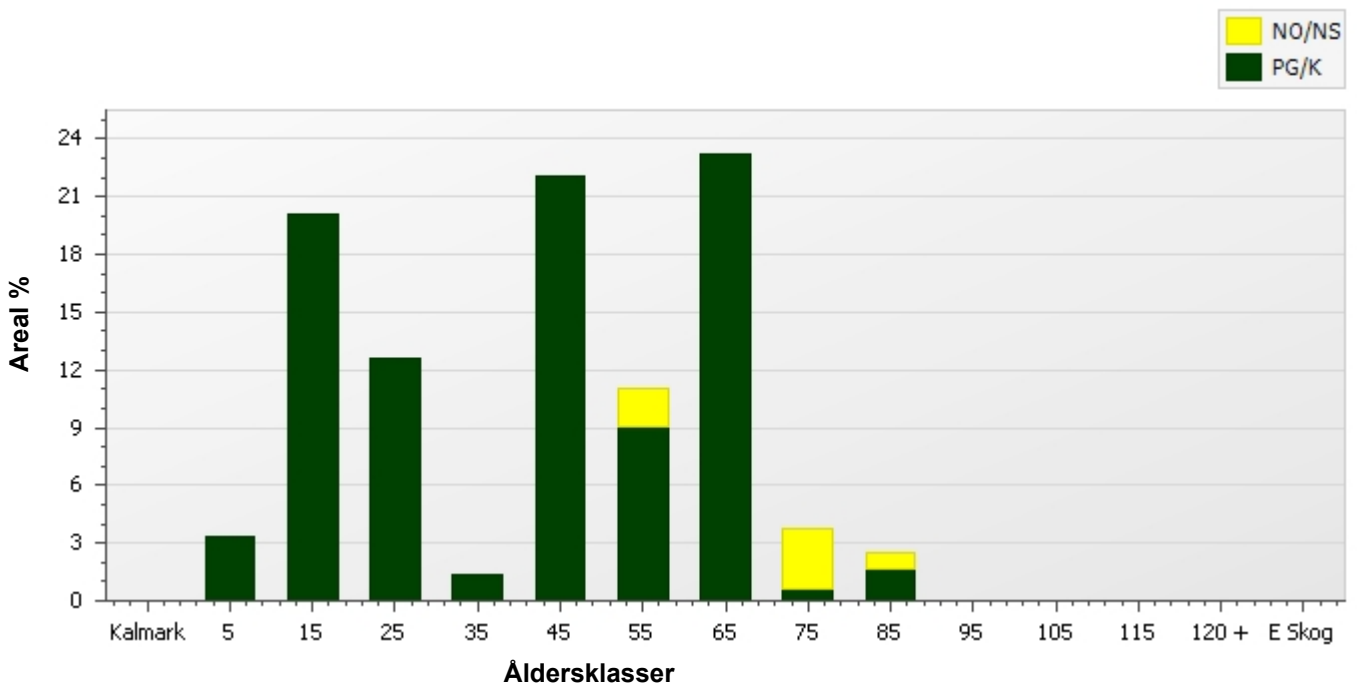
och föryngringsavverkning

m3sk

Skogens fördelning på åldersklasser

Åldersklass	Areal		Virkesförråd						
	ha	%	Totalt m3sk	m3sk /ha	Tall %	Gran %	Löv %	Ädellöv %	Contorta %
Kalmark	0,0								
- 9 år	3,1	3	3	1	100				
10 - 19	18,6	20	129	7	100				
20 - 29	11,7	13	292	25	100				
30 - 39	1,3	1	63	50	100				
40 - 49	20,4	22	1 324	65	93	3	4		
50 - 59	10,2	11	952	94	88	3	9		
60 - 69	21,4	23	1 865	87	92	5	3		
70 - 79	3,5	4	315	91	43	21	37		
80 - 89	2,3	2	233	102	60	20	20		
90 - 99	0,0								
100 - 109	0,0								
110 - 119	0,0								
120 +	0,0								
Lågprodskog(E)	0,0								
Överst / Frötr	[0,0]								
Övriga skikt	[0,0]								
Summa/Medel	92,4	100	5 176	56	88	5	7		

Arefördelning



Skogens fördelning på huggningsklasser

Huggningsklass	Areal		Virkesförråd						
	ha	%	Totalt m3sk	m3sk /ha	Tall %	Gran %	Löv %	Ädellöv %	Contorta %
Kalmark K1	0,0								
K2	1,7	2	2	1	100				
Röjningsskog R1	1,5	2	1	1	100				
R2	30,2	33	421	14	100				
Gallringsskog G1	55,3	60	4 440	80	91	5	4		
G2	0,0								
Föryngrings- S1	0,0								
avverknings- S2	0,0								
skog S3	3,7	4	312	84	31	16	53		
Lågproducer- E1	0,0								
ande skog E2	0,0								
E3	0,0								
Överst / Frötr ÖF	[0,0]								
Övriga skikt	[0,0]								
Summa/Medel	92,4		5 176	56	88	5	7		

Huggningsklasser

Kalmark

K1 Kalmark, återväxtåtgärder kvarstår

Mark där åtgärd (-er) behövs för att få en tillfredsställande föryngring.

K2 Kalmark där återväxtåtgärder är utförda

Mark som fullständigt behandlats med återväxtåtgärder men där föryngringen inte säkerställts.

Röjningsskog

R1 Yngre röjningsskog

Röjningsskog som är lägre än 1,3 m medelhöjd.

R2 Äldre röjningsskog

Röjningsskog som är högre än 1,3 m medelhöjd.

Gallringsskog

G1 Gallringsskog

Gallringsskog som inte uppnått lägsta ålder för föryngringsavverkning.

G2 Äldre gallringsskog

Skog som uppnått lägsta ålder för föryngringsavverkning men där nästa lämpliga åtgärd är gallring.

Föryngringsavverkningsskog

S1 Slutavverkningsbar skog

Skog som uppnått lägsta ålder för föryngringsavverkning men har ytterligare tillväxtpotential. Normalt sker ingen föryngringsåtgärd under planperioden.

S2 Slutavverkningsmogen skog

Skog som är mogen för föryngringsavverkning. Normalt sker en föryngringsåtgärd under planperioden.

S3 Äldre skog som ej bör föryngringsavverkas

Skog som uppnått lägsta ålder för föryngringsavverkning men som ej bör föryngringsavverkas, exempelvis på grund av hänsyn till naturvård, kulturmiljöer, sociala värden eller klimatskäl.

Lågproducerande skog

E1 Restskog

Restskog som lämnats efter avverkning eller som uppkommit på grund av skada.

E2 Gles skog

Gles skog eller mark bevuxen med olämpligt trädslag.

E3 Skog av hagmarkskaraktär

Gles skog av hagmarkskaraktär.

Skogens fördelning på målklasser

Målklass	Areal		Virkesförråd		Tillväxt	
	ha	%	m3sk	%	m3sk	%
PG	86,9	94,1	4 686	90,5	3 089	95,7
K - produktion						
K - naturvård						
NS						
NO	5,4	5,9	490	9,5	139	4,3
Summa	92,3	100,0	5 176	100,0	3 228	100,0

Impediment

Myr	36,5 ha
Berg	0,0 ha

Målklasser

Målklasserna ger information om skogens brukning. Klasserna har följande innebörd:

- PG** **Produktion med generell hänsyn**
- Område där målsättningen är skogsproduktion med hänsyn till naturvärden, kulturmiljöer och sociala värden.
- K *** **Kombinerade mål**
- Område där hänsyn till naturvärden, kulturmiljöer och/eller sociala värden är större än vid Produktion med generell hänsyn och där hänsynen utgör 10–85 % av arealen.
- NS** **Naturvård skötsel**
- Område där målsättningen i första hand är naturvård och där naturvärdena är i behov av återkommande skötsel. NS kan även innehålla höga kulturvärden och sociala värden.
- NO** **Naturvård orört**
- Område där målsättningen är naturvård och där naturvärdena gynnas bäst genom fri utveckling.

* PF enligt Skogsstyrelsen

Avverkning och tillväxt

Avverkning

Under gallring och föryngringsavverkning ingår alla lövträdsarter i begreppet löv. I redovisad avverkningsvolym ingår tillväxt från det år planen är framskriven till och t.o.m. medelåret för föreslagen åtgärds tidpunkt.

Åldersklass	Gallring				Föryngringsavverkning			
	ha	Barr m3sk	Löv m3sk	Totalt m3sk	ha	Barr m3sk	Löv m3sk	Totalt m3sk
Kalmark								
- 9 år								
10 - 19								
20 - 29								
30 - 39								
40 - 49	8,2	289	22	311				
50 - 59								
60 - 69								
70 - 79								
80 - 89								
90 - 99								
100 - 109								
110 - 119								
120 +								
Lågproduktkog(E)								
Övriga skikt								
Summa	8,2	289	22	311				

Total avverkning

311

Högre alt: 311 m3sk varav gallring 311 m3sk och föryngringsavverkning 0 m3sk
 Lägre alt: 311 m3sk varav gallring 311 m3sk och föryngringsavverkning 0 m3sk

Tillväxt

I sammanställningen redovisas tillväxt under kvarvarande planperioden samt areal och virkesförråd vid planperiodens slut. Obs: Såväl tillväxt som areal och virkesförråd vid planperiodens slut förutsätter att föreslagna åtgärder utförs.

Åldersklass	Tillväxt			Areal och virkesförråd vid planperiodens slut		
	Barr m3sk	Löv m3sk	Totalt m3sk	ha	m3sk	m3sk/ha
Kalmark						
- 9 år						
10 - 19	10		10	3,1	13	4
20 - 29	201		201	18,6	330	18
30 - 39	760		760	11,7	1 052	90
40 - 49	57		57	1,3	119	95
50 - 59	831	26	858	20,4	1 872	92
60 - 69	403	35	437	10,2	1 389	137
70 - 79	745	19	763	21,4	2 628	123
80 - 89	59	32	91	3,5	406	117
90 - 99	42	9	52	2,3	284	125
100 - 109						
110 - 119						
120 +						
Lågproduktkog(E)						
Övriga skikt						
Summa	3 107	121	3 229	92,4	8 094	88

Skogsvårdsåtgärder

Blanketten innehåller ett sammandrag av avdelningsvis föreslagna åtgärder.

Sammanställningen förutsätter att samtliga åtgärder enligt grundförslaget utförs.

Åtgärd (F)=Följd (Fb)=Förberedande (A)=Alt.	Angelägenhetsgrad				Summa
	Snarast ha	2 - 5 år ha	6 - 10 år ha	11 - år ha	
(F)Lövröjning		1,7			1,7
Återväxtkontroll		1,7			1,7
Röjning	30,2		1,5		31,7
Plantröjning		1,5			1,5
(Fb)Underväxtröjning före gallring	5,6				5,6
Summa ha	35,9	4,8	1,5		42,1

Åtgärdsöversikt

Samtliga avdelningar där åtgärder är föreslagna finns här uppräknade.

Utföres snarast (2025-2026)

Skifte - Avd	Skikt	Åtgärd (F)=Följd (Fb)=Förberedande (A)=Alt.	Utförs Fr o m	T o m	Areal	Ålder	SI	Volym m3sk/ha	Uttag m3sk inkl. tillv.	Anteckning
1 - 2		(Fb)Underväxtröjning före gallring	2025	2026	2,7	45	T20	95		
1 - 7		(Fb)Underväxtröjning före gallring	2025	2026	3,0	45	T20	90		
1 - 10		Röjning	2025	2026	11,7	25	T18	25		
1 - 13		Röjning	2025	2026	7,2	15	T18	10		
1 - 23		Röjning	2025	2026	11,3	17	T16	5		

Åtgärdsöversikt

Utföres inom 2-5år (2027-2030)

Skifte - Avd	Skikt	Åtgärd (F)=Följd (Fb)=Förberedande (A)=Alt.	Utförs Fr o m	T o m	Areal	Ålder	SI	Volym m3sk/ha	Uttag m3sk inkl. tillv.	Anteckning
1 - 14		Plantröjning	2027	2030	1,5	3	T16	1		
1 - 24		(F)Lövröjning	2027	2030	1,7	2	T20	1		
1 - 24		Återväxtkontroll	2027	2030	1,7	2	T20	1		

Åtgärdsöversikt

Utföres inom 6-10år (2031-2035)

Skifte - Avd	Skikt	Åtgärd (F)=Följd (Fb)=Förberedande (A)=Alt.	Utförs Fr o m	T o m	Areal	Ålder	SI	Volym m3sk/ha	Uttag m3sk inkl. tillv.	Anteckning
1 - 2		Gallring	2031	2035	2,7	45	T20	95	106	
1 - 7		Gallring	2031	2035	3,0	45	T20	90	116	
1 - 11		Gallring	2031	2035	1,5	40	T21	70	49	
1 - 14		Röjning	2031	2035	1,5	3	T16	1		
1 - 19		Gallring	2031	2035	1,1	40	T20	85	39	

Åtgärdsöversikt

Utföres efter 11år (2036-2037)

Inga planerade åtgärder finns för detta tidsintervall.

NO

Skogliga data

Areal: 0,7 ha

Ståndortsindex: G18

Huggningsklass: S3

Skikktyp	Ålder	Virkesförråd						
		Totalt m3sk	m3sk/ha	Tall %	Gran %	Löv %	Ädellöv %	Contorta %
Huvud	85	117	160	45	25	30		
ÖF								
Skärm								
Underväxt								
Annan								
Summa		117	160	45	25	30		

Beskrivning

Äldre blandskogsbestånd av tall, gran och löv längs Svanträskbäcken (Natura 2000).

Mål/syfte

Lämna området orört för att skapa en skyddad zon vid bäcken.

Åtgärd

Ingen åtgärd.

NO

Skogliga data

Areal: 1,8 ha

Ståndortsindex: G14

Huggningsklass: S3

Skikktyp	Ålder	Virkesförråd						
		Totalt m3sk	m3sk/ha	Tall %	Gran %	Löv %	Ädellöv %	Contorta %
Huvud	50	115	65	20	5	75		
ÖF								
Skärm								
Underväxt								
Annan								
Summa		115	65	20	5	75		

Beskrivning

Lövdominerat bestånd på fuktig mark längs Svanträskbäcken (Natura 2000). Säsongsvisa översvämningar skapar ny död ved i omgångar.

Mål/syfte

Bevara lövdominansen, och bevara området orört.

Åtgärd

Ingen åtgärd.

NO

Skogliga data

Areal: 1,2 ha

Ståndortsindex: G15

Huggningsklass: S3

Skikttyp	Ålder	Virkesförråd						
		Totalt m3sk	m3sk/ha	Tall %	Gran %	Löv %	Ädellöv %	Contorta %
Huvud	70	80	65	25	20	55		
ÖF								
Skärm								
Underväxt								
Annan								
Summa		80	65	25	20	55		

Beskrivning

Lövdominerat blandbestånd längs Svanträskbäcken (Natura 2000).

Mål/syfte

Bevara lövdominansen och lämna området orört för fri utveckling.

Åtgärd

Ingen åtgärd.

NO

Skogliga data

Areal: 1,7 ha

Ståndortsindex: G17

Huggningsklass: G1

Skikttyp	Ålder	Virkesförråd						
		Totalt m3sk	m3sk/ha	Tall %	Gran %	Löv %	Ädellöv %	Contorta %
Huvud	75	178	105	40	20	40		
ÖF								
Skärm								
Underväxt								
Annan								
Summa		178	105	40	20	40		

Beskrivning

Blandbestånd av tall, gran och löv längs Svanträskbäcken (Natura 2000).

Mål/syfte

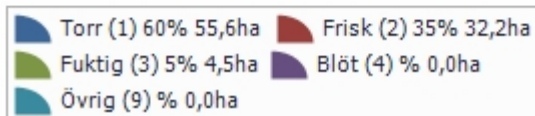
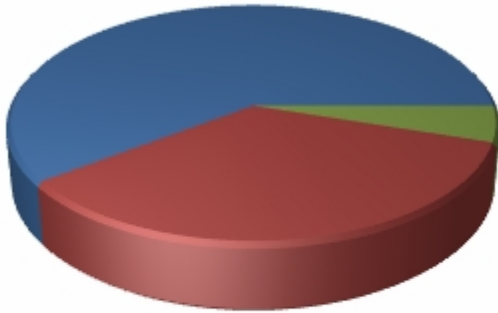
Lämna beståndet orört för fri utveckling att inte påverka bäckmiljön negativt.

Åtgärd

Ingen åtgärd.

Sammanställning lövdominerade bestånd

Fördelning fuktklass på produktiv skogsmark



Fastigheten utgörs till 92,4 ha av produktiv skogsmark. Av denna är 36,8 ha (39,8 %) frisk och fuktig skogsmark.

Befintligt lövdominerade bestånd

Bestånd med lövandel > 50% och fuktklass torr, frisk, fuktig, blöt eller övrig

Skifte - Avd	Ålder	Trädslag T G L Ä C	Fuktklass	Areal ha	Andel av frisk + fuktig	Målklass
1 - 6	50	20 5 75 0 0	Fuktig	1,8	4,8%	NO
1 - 15	70	25 20 55 0 0	Fuktig	1,2	3,4%	NO
Summa				3,0	8,2%	
Summa(NO + NS)				3,0	8,2%	
Summa(PG + K)				0,0	0,0%	

Framtida lövdominerade bestånd

Bestånd med beskrivningskod = "Framtida lövdominans" och fuktklass torr, frisk, fuktig, blöt eller övrig

Skifte - Avd	Ålder	Trädslag T G L Ä C	Fuktklass	Areal ha	Andel av frisk + fuktig	Målklass
1 - 6	50	20 5 75 0 0	Fuktig	1,8	4,8%	NO
1 - 15	70	25 20 55 0 0	Fuktig	1,2	3,4%	NO
Summa				3,0	8,2%	
Summa(NO + NS)				3,0	8,2%	
Summa(PG + K)				0,0	0,0%	