

Skogsbruksplan

Fastighet	Porsnäs 2:32
Församling	Norrfjärden
Kommun	Piteå
Län	Norrbottens län

Inventeringstidpunkt	2024-05-29
Planen avser tiden	2024-05-29 - 2034-05-29
Framskriven t.o.m.	2024-05-29



Sammanställning över fastigheten

Arealer	hektar	%
Produktiv skogsmark	18,3	95,3
Impediment myr	0,8	4,2
Impediment berg	0,0	0
Inägomark	0,0	0
Linjer: väg/ledning/vatten	0,1	0,5
Övrig areal	0,0	0
Summa landareal	19,2	
Summa vatten	0,0	

Virkesförråd

	m3sk	%
Tall	691	84
Gran	53	6
Löv	80	10
Ädellöv		
Contorta		

Totalt
m3sk
824

Medeltal
m3sk per ha
45

Naturvårdsvolym
m3sk



Bonitet och tillväxt

Fastighetens medelbonitet är beräknad till
m3sk per ha
5,2

Tillväxt per år vid framskrivningstidpunkten uppskattad till cirka
m3sk
79

Avverkningsförslag

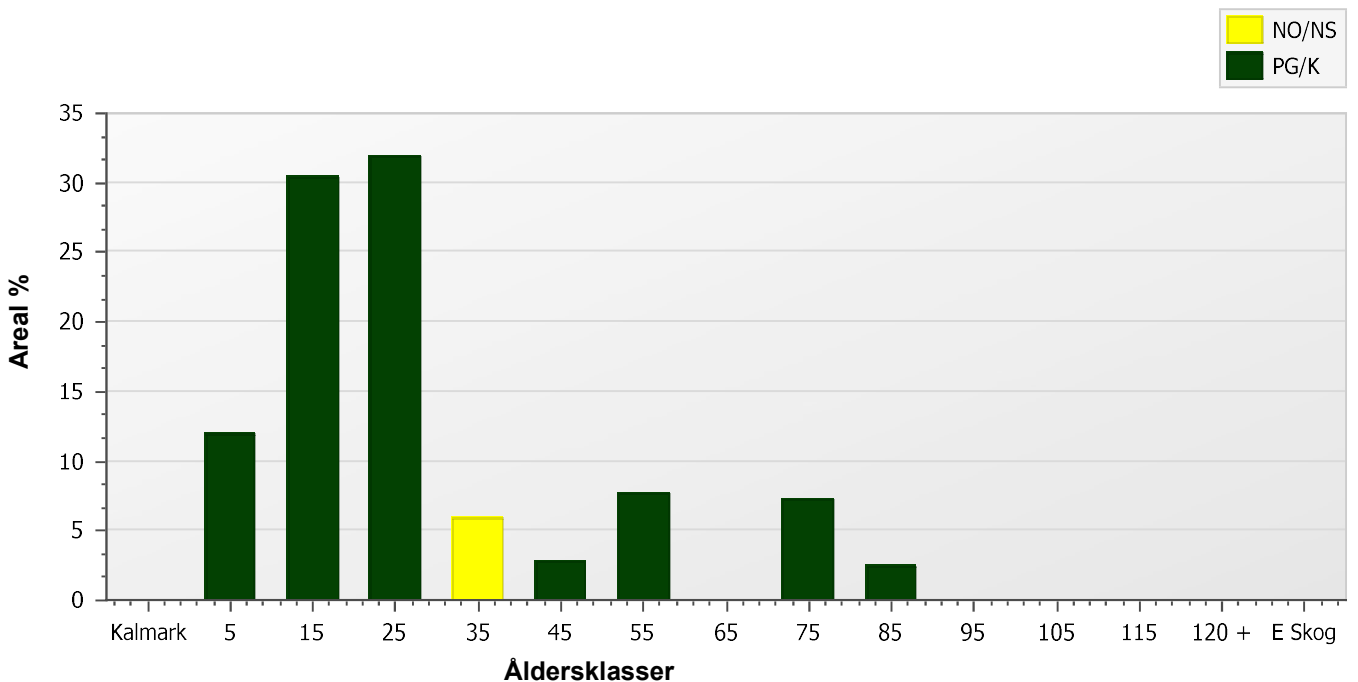
Totalt under perioden
m3sk

Varav gallring m3sk och föryngringsavverkning m3sk

Skogens fördelning på åldersklasser

Åldersklass	Areal		Virkesförråd						
	ha	%	Totalt m3sk	m3sk /ha	Tall %	Gran %	Löv %	Ädellöv %	Contorta %
Kalmark	0,0								
- 9 år	2,2	12	9	4	95		5		
10 - 19	5,6	30	93	17	45	5	50		
20 - 29	5,8	32	213	37	95	2	3		
30 - 39	1,1	6	38	35	15	30	55		
40 - 49	0,5	3	41	80	35	60	5		
50 - 59	1,4	8	189	136	98		2		
60 - 69	0,0								
70 - 79	1,3	7	157	120	95	5			
80 - 89	0,5	2	85	185	100				
90 - 99	0,0								
100 - 109	0,0								
110 - 119	0,0								
120 +	0,0								
Lågprodskog(E)	0,0								
Överst / Frötr	[0,0]								
Övriga skikt	[0,0]								
Summa/Medel	18,3	100	825	45	84	6	10		

Arealfördelning



Skogens fördelning på huggningsklasser

Huggningsklass	Areal		Virkesförråd						
	ha	%	Totalt m3sk	m3sk /ha	Tall %	Gran %	Löv %	Ädellöv %	Contorta %
Kalmark K1	0,0								
K2	0,0								
Röjningsskog R1	0,0								
R2	12,8	70	295	23	79	3	18		
Gallringsskog G1	4,0	22	407	102	90	8	1		
G2	0,0								
Föryngrings-avverknings-skog S1	0,5	2	85	185	100				
S2	0,0								
S3	1,1	6	38	35	15	30	55		
Lågproducerande skog E1	0,0								
E2	0,0								
E3	0,0								
Överst / Frötr ÖF	[0,0]								
Övriga skikt	[0,0]								
Summa/Medel	18,3		825	45	84	6	10		

Huggningsklasser

Kalmark

K1 Kalmark, återväxtåtgärder kvarstår

Mark där åtgärd (-er) behövs för att få en tillfredsställande föryngring.

K2 Kalmark där återväxtåtgärder är utförda

Mark som fullständigt behandlats med återväxtåtgärder men där föryngringen inte säkerställts.

Röjningsskog

R1 Yngre röjningsskog

Röjningsskog som är lägre än 1,3 m medelhöjd.

R2 Äldre röjningsskog

Röjningsskog som är högre än 1,3 m medelhöjd.

Gallringsskog

G1 Gallringsskog

Gallringsskog som inte uppnått lägsta ålder för föryngringsavverkning.

G2 Äldre gallringsskog

Skog som uppnått lägsta ålder för föryngringsavverkning men där nästa lämpliga åtgärd är gallring.

Föryngringsavverkningsskog

S1 Slutavverkningsbar skog

Skog som uppnått lägsta ålder för föryngringsavverkning men har ytterligare tillväxtpotential. Normalt sker ingen föryngringsåtgärd under planperioden.

S2 Slutavverkningsmogen skog

Skog som är mogen för föryngringsavverkning. Normalt sker en föryngringsåtgärd under planperioden.

S3 Äldre skog som ej bör föryngringsavverkas

Skog som uppnått lägsta ålder för föryngringsavverkning men som ej bör föryngringsavverkas, exempelvis på grund av hänsyn till naturvård, kulturmiljöer, sociala värden eller klimatskäl.

Lågproducerande skog

E1 Restskog

Restskog som lämnats efter avverkning eller som uppkommit på grund av skada.

E2 Gles skog

Gles skog eller mark bevuxen med olämpligt trädslag.

E3 Skog av hagmarkskaraktär

Gles skog av hagmarkskaraktär.

Skogens fördelning på målklasser

Målklass	Areal		Virkesförråd		Tillväxt	
	ha	%	m3sk	%	m3sk	%
PG	17,2	94,0	786	95,4	881	95,3
K - produktion						
K - naturvård						
NS	1,1	6,0	38	4,6	43	4,7
NO						
Summa	18,3	100,0	824	100,0	924	100,0

Impediment

Myr	0,8 ha
Berg	0,0 ha

Målklasser

Målklasserna ger information om skogens brukning. Klasserna har följande innebörd:

- PG** **Produktion med generell hänsyn**
- Område där målsättningen är skogsproduktion med hänsyn till naturvärden, kulturmiljöer och sociala värden.
- K *** **Kombinerade mål**
- Område där hänsyn till naturvärden, kulturmiljöer och/eller sociala värden är större än vid Produktion med generell hänsyn och där hänsynen utgör 10–85 % av arealen.
- NS** **Naturvård skötsel**
- Område där målsättningen i första hand är naturvård och där naturvärdena är i behov av återkommande skötsel. NS kan även innehålla höga kulturvärden och sociala värden.
- NO** **Naturvård orört**
- Område där målsättningen är naturvård och där naturvärdena gynnas bäst genom fri utveckling.

* PF enligt Skogsstyrelsen

Avverkning och tillväxt

Avverkning

Under gallring och föryngringsavverkning ingår alla lövträdsarter i begreppet löv. I redovisad avverkningsvolym ingår tillväxt från det år planen är framskriven till och t.o.m. medelåret för föreslagna åtgärdsstidpunkt.

Åldersklass	Gallring				Föryngringsavverkning			
	ha	Barr m3sk	Löv m3sk	Totalt m3sk	ha	Barr m3sk	Löv m3sk	Totalt m3sk
Kalmark								
- 9 år								
10 - 19								
20 - 29								
30 - 39								
40 - 49								
50 - 59								
60 - 69								
70 - 79								
80 - 89								
90 - 99								
100 - 109								
110 - 119								
120 +								
Lågprodukt(E)								
Övriga skikt								
Summa								

Total avverkning

	Högre alt:	0 m3sk varav gallring	0 m3sk och föryngringsavverkning	0 m3sk
	Lägre alt:	0 m3sk varav gallring	0 m3sk och föryngringsavverkning	0 m3sk

Tillväxt

I sammanställningen redovisas tillväxt under kvarvarande planperioden samt areal och virkesförråd vid planperiodens slut. Obs: Såväl tillväxt som areal och virkesförråd vid planperiodens slut förutsätter att föreslagna åtgärder utförs.

Åldersklass	Tillväxt			Areal och virkesförråd vid planperiodens slut		
	Barr m3sk	Löv m3sk	Totalt m3sk	ha	m3sk	m3sk/ha
Kalmark						
- 9 år						
10 - 19	22	1	24	2,2	32	15
20 - 29	108	83	191	5,6	284	51
30 - 39	475	16	491	5,8	704	121
40 - 49	20	24	43	1,1	81	75
50 - 59	29	2	31	0,5	72	140
60 - 69	78	1	79	1,4	269	194
70 - 79						
80 - 89	47		47	1,3	204	156
90 - 99	19		19	0,5	103	226
100 - 109						
110 - 119						
120 +						
Lågprodukt(E)						
Övriga skikt						
Summa	798	126	925	18,3	1 749	96

Skogsvårdsåtgärder

Blanketten innehåller ett sammandrag av avdelningsvis föreslagna åtgärder.

Sammanställningen förutsätter att samtliga åtgärder enligt grundförslaget utförs.

Åtgärd (F)=Följd (Fb)=Förberedande (A)=Alt.	Angelägenhetsgrad				Summa
	Snarast ha	2 - 5 år ha	6 - 10 år ha	11 - år ha	
Röjning	10,7	2,1			12,8
(Fb)Underväxtröjning före gallring		0,8			0,8
Alternativ beståndsskötsel – inve	1,1				1,1
Inventering		2,6	0,8		3,4
Summa ha	11,7	5,5	0,8		18,0

Åtgärdsöversikt

Samtliga avdelningar där åtgärder är föreslagna finns här uppräknade.

Utföres snarast (2024-2025)

Skifte - Avd	Skikt	Åtgärd (F)=Följd (Fb)=Förberedande (A)=Alt.	Utförs Fr o m	T o m	Areal	Ålder	SI	Volym m3sk/ha	Uttag m3sk inkl. tillv.	Anteckning
1 - 3		Röjning	2024	2025	2,0	15	G24	26		
1 - 4		Alternativ beståndsskötsel – inventering	2024	2025	1,1	35	G24	35		
1 - 6		Röjning	2024	2025	2,6	20	T22	38		
1 - 7		Röjning	2024	2025	1,5	10	T24	4		
1 - 8		Röjning	2024	2025	2,2	8	T24	4		
2 - 15		Röjning	2024	2025	1,7	20	T24	40		
2 - 16		Röjning	2024	2025	0,7	20	T24	36		

Åtgärdsöversikt

Utföres inom 2-5år (2026-2029)

Skifte - Avd	Skikt	Åtgärd (F)=Följd (Fb)=Förberedande (A)=Alt.	Utförs Fr o m	T o m	Areal	Ålder	SI	Volym m3sk/ha	Uttag m3sk inkl. tillv.	Anteckning
1 - 2		Röjning	2026	2029	2,1	15	T22	17		
1 - 5		(Fb)Underväxtröjning före gallring	2026	2029	0,8	25	T22	25		
1 - 6		Inventering	2026	2029	2,6	20	T22	38		

Åtgärdsöversikt

Utföres inom 6-10år (2030-2034)

Skifte - Avd	Skikt	Åtgärd (F)=Följd (Fb)=Förberedande (A)=Alt.	Utförs Fr o m	T o m	Areal	Ålder	SI	Volym m3sk/ha	Uttag m3sk inkl. tillv.	Anteckning
1 - 5		Inventering	2030	2034	0,8	25	T22	25		

Åtgärdsöversikt

Utföres efter 11år (2035-2036)

Inga planerade åtgärder finns för detta tidsintervall.

Avdelningsbeskrivning

Skifte: 1,

Avd nr	Areal ha (-) [Skikt]	Ålder år	Hkl Skikt	SI	Virkesförråd m3sk		Mål-klass	Trädslag T G L Å C	Med diam cm	Beskrivning	Åtgärd Alternativ	A n g	Uttag inkl tillväxt		Löp tillv m3sk per ha
					ha	avd							%	m3sk	
1	0,6									Myr					
2	2,1	15	R2	T22	17	36	PG	95 0 5 0 0	0		Röjning	26-29	30		2,4
3	2	15	R2	G24	26	51	PG	5 10 85 0 0	0	Framtida lövdominans	Röjning	24-25	30		4,1
4	1,1	35	S3	G24	35	38	NS,b	15 30 55 0 0	12	Naturvård	Alternativ beståndsskötsel – inventering	24-25			3,8
										Framtida lövdominans					
5	0,8	25	G1	T22	25	20	PG	95 5 0 0 0	11	G1/R2	Underväxtröjning före gallring (Förberedande)	26-29			4,6
										Inventera gallringsbehovet	Inventering	30-34			
6	2,6	20	R2	T22	38	99	PG	100 0 0 0 0	0	Inventera gallringsbehov i slutet av planperioden	Röjning	24-25	30		7,7
											Inventering	26-29			
7	1,5	10	R2	T24	4	6	PG	80 0 20 0 0	0		Röjning	24-25	30		0,3
8	2,2	8	R2	T24	4	9	PG	95 0 5 0 0	0	A=Äldre trädgrupp	Röjning	24-25	30		0,3
	(-0)														
Generell kommentar:		Den avvikande delen består av tall och löv med en total ålder på 50 år och 115 m3sk/ha, gy 18, hgv 150 och dia 17													

Avdelningsbeskrivning

Skifte: 2

Avd nr	Areal ha (-) [Skikt]	Ålder år	Hkl Skikt	SI	Virkesförråd m3sk		Mål-klass	Trädslag T G L Å C	Med diam cm	Beskrivning	Åtgärd Alternativ	A n g	Uttag inkl tillväxt		Löp tillv m3sk per ha
					ha	avd							%	m3sk	
9	0,5	85	S1	T20	185	85	PG	100 0 0 0 0	18		Ingen åtgärd				4,2
10	0,9	55	G1	T23	130	122	PG	100 0 0 0 0	16		Ingen åtgärd				5,6
11	1,3	75	G1	T20	120	157	PG	95 5 0 0 0	22	Vindfällan	Ingen åtgärd				3,6
12	0,5	40	G1	G25	80	41	PG	35 60 5 0 0	16		Ingen åtgärd				5,7
	(-0)														
13	0,2									Myr					
14	0,5	55	G1	T24	150	67	PG	95 0 5 0 0	19		Ingen åtgärd				6,1
	(-0)														
15	1,7	20	R2	T24	40	68	PG	85 5 10 0 0	0		Röjning	24-25	30		8,2
16	0,7	20	R2	T24	36	26	PG	100 0 0 0 0	0	Inslag G1	Röjning	24-25	30		8
										Varierad bonitet					

NS

Skogliga data

Areal: 1,1 ha

Ståndortsindex: G24

Huggningsklass: S3

Skikktyp	Ålder	Virkesförråd						
		Totalt m3sk	m3sk/ha	Tall %	Gran %	Löv %	Ädellöv %	Contorta %
Huvud	35	38	35	15	30	55		
ÖF								
Skärm								
Underväxt								
Annan								
Summa		38	35	15	30	54		

Beskrivning

Lövdominerad skog på frisk/fuktig mark. Förekomst av både stående och liggande död ved. Finns även högstubbar samt löv med tickor.

Mål

Bevara lövdominansen samt förstärka de naturvärden som finns.

Åtgärd

ABS-inventering.

Kommentarer till Porsnäs 2:32

Inventeringsdatum: 2024-05-29

Planläggare: Jeanette Jonsson

Skogsägarplanen är resultatet av en fältinventering av din skogsfastighet. Planen kan liknas med en lagerinventering där varje skogsbestånds egenskaper beskrivs i ett avdelningsregister med motsvarande skogskarta. De skogliga åtgärder som anges i skogsägarplanen är förslag till åtgärder som planläggaren lämnar utifrån skogstillståndet. Med utgångspunkt från skogsägarplanen och dina behov hjälper din skogsinspektör dig att upprätta en åtgärdsplan anpassad för din skog.

Inledning

Porsnäs 2:32 består av 2 skiften om totalt 19,2 ha varav 18,3 ha är produktiv skogsmark med en beräknad medelbonitet om 5,2 m³sk/ha. Fastighetens totala virkesförråd uppskattas vid inventeringstillfället till ca 820 m³sk.

Fastigheter i planen

Porsnäs 2:32

Skogstillstånd och skogsvård

Skogens åldersfördelning är ojämn med en förskjutning mot yngre skog.

I många bestånd har de nyligen genomförts åtgärder. Det finns dock ett stort behov av röjning under planperioden.

Avverkning

Det finns inga avverkningsförslag under planperioden. Fastigheten berörs inte av ransoneringskravet. Arealen skog yngre än 20 år är 7,8 ha.

Skador på växande skog på fastigheten

Viltskador leder till minskad tillväxt och försämrad virkeskvalitet, särskilt om toppen betas eller bryts. I allra värsta fall kan trädet dö. Utöver allvarliga tekniska skador tillkommer tillväxtförluster till följd av upprepade älgbetning. Sambandet mellan tillväxtförluster och årlig nybetning är tydligt. Exempel från långsiktiga mätningar av hårt betade tallungskogar visar på mycket stora tillväxtförluster 30 år efter att betet har upphört.

Tillväxtsiffrorna är inte korrigerade för den nedsättning i tillväxt som beror på älgbete eller andra skador.

Något att tänka på när gallring utförs i äldre oskötta skogar som passerat 16 meter i medelhöjd, är att risken ökar avsevärt för framtida stormfällningar och snöbrott.

Naturvärden och sociala värden

Minst 5 % av den produktiva skogsmarksarealen är avsatt till målklassen NO (Naturvård Orört) eller målklassen NS (Naturvård Skötsel) enligt PEFC-standard.

Det finns inga nyckelbiotoper, biotopskydd, naturvårdsavtal eller naturreservat registrerade på fastigheten.

Åtgärder på områden som omfattas av Natura 2000 ska utföras med extra hänsyn. OBS! Natura 2000 områden på skogsmark kan vara belagda med restriktioner och objektets bevarandeplan måste gås igenom. Det finns inga områden på fastigheten som berörs av Natura 2000.

För att uppfylla kraven enligt PEFC ska skogsbruket, där naturliga förnygringsbetingelser finns, bedrivas så att minst 5 % av den friska och fuktiga skogsmarksarealen domineras av löv. På innehav med enhetligt ägande med en areal mindre än 20 ha produktiv skogsmark är detta inte ett krav enligt PEFC. I planen föreslås bevara eller öka lövandelen i avdelningar som bedöms ha förutsättningar för en lövandel om minst 50 %. Dessa avdelningar har beskrivningskoden "Framtida lövdominans". Om arealen inte uppnår 5 % av

den friska och fuktiga marken uppmanar vi till att skapa ytterligare lövdominerade bestånd efter framtida förnygringsavverkningar.

Kulturmiljövärden

Det finns inga kulturmiljövärden registrerade i kulturmiljöregistret. I kartan markeras kulturlämningar med ett K och fornlämningar med ett run-R.

Vägar

Det finns ett bra vägnät genom fastigheten, vägarna har en bra farbarhet.

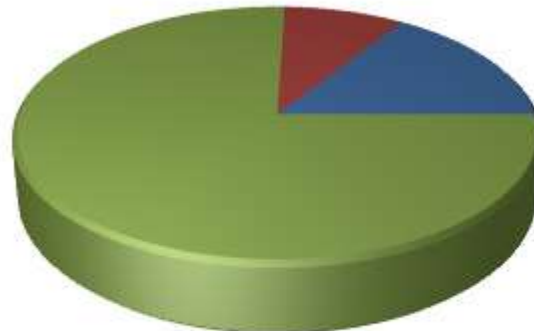
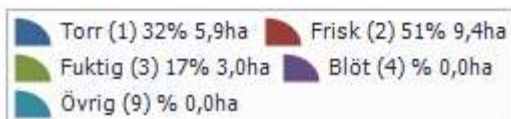
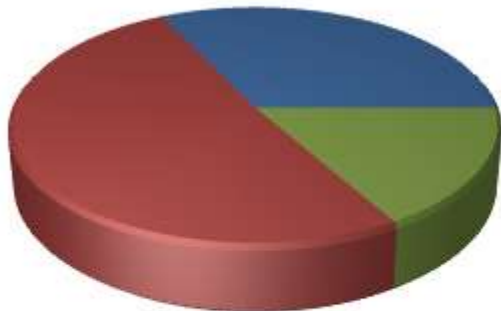
Övrigt

Rågångarna bör ses över då vissa är otydliga.

Sammanställning lövdominerade bestånd

Fördelning fuktklass på produktiv skogsmark

Trädslagsfördelning på frisk/fuktig skogsmark



Fastigheten utgörs till 18,3 ha av produktiv skogsmark. Av denna är 12,4 ha (67,7 %) frisk och fuktig skogsmark.

Befintligt lövdominerade bestånd

Bestånd med lövandel > 50% och fuktklass = frisk eller fuktig

Skifte - Avd	Ålder	Trädslag T G L Ä C	Areal ha	Andel av frisk + fuktig	Målklass
1 - 3	15	5 10 85 0 0	2,0	15,8%	PG
1 - 4	35	15 30 55 0 0	1,1	8,7%	NS
Summa			3,0	24,5%	
Summa(NO + NS)			1,1	8,7%	
Summa(PG + K)			2,0	15,8%	

Framtida lövdominerade bestånd

Bestånd med beskrivningskod = "Framtida lövdominans" och fuktklass = frisk eller fuktig

Skifte - Avd	Ålder	Trädslag T G L Ä C	Areal ha	Andel av frisk + fuktig	Målklass
1 - 3	15	5 10 85 0 0	2,0	15,8%	PG
1 - 4	35	15 30 55 0 0	1,1	8,7%	NS
Summa			3,0	24,5%	
Summa(NO + NS)			1,1	8,7%	
Summa(PG + K)			2,0	15,8%	