

# Skogsbruksplan

<b>Fastighet</b>	Hyngelsböle 1:13
<b>Församling</b>	Nordmaling
<b>Kommun</b>	Nordmaling
<b>Län</b>	Västerbottens län

<b>Inventeringstidpunkt</b>	2025-06-11
<b>Planen avser tiden</b>	2025-06-11 - 2035-06-11
<b>Framskriven t.o.m.</b>	2026-06-11

# Sammanställning över fastigheten

Arealer	hektar	%
Produktiv skogsmark	25,9	73
Impediment myr	0,0	0
Impediment berg	0,0	0
Inägomark	1,9	5,4
Linjer: väg/ledning/vatten	0,1	0,3
Övrig areal	7,6	21,4
<b>Summa landareal</b>	<b>35,5</b>	
Summa vatten	0,0	

## Virkesförråd

	m3sk	%
Tall	363	7
Gran	3 642	67
Löv	1 402	26
Ädellöv		
Contorta		

Totalt

m3sk

5 407

Medeltal

m3sk per ha

209

Naturvårdsvolym

m3sk



## Bonitet och tillväxt

Fastighetens medelbonitet är beräknad till

m3sk per ha

6,1

Tillväxt per år vid framskrivningstidpunkten uppskattad till cirka

m3sk

159

## Avverkningsförslag

Totalt under perioden

m3sk

226

Varav gallring

58 m3sk

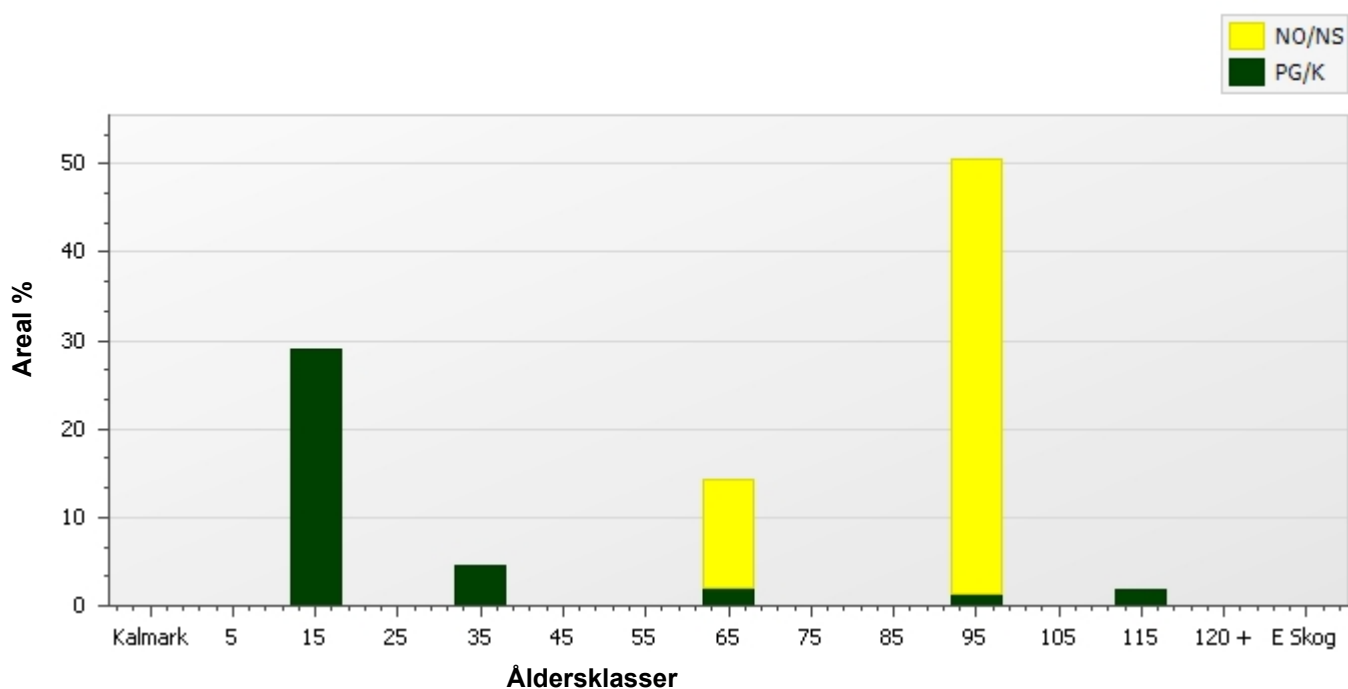
och föryngringsavverkning

168 m3sk

# Skogens fördelning på åldersklasser

Åldersklass	Areal		Virkesförråd						
	ha	%	Totalt m3sk	m3sk /ha	Tall %	Gran %	Löv %	Ädellöv %	Contorta %
Kalmark	0,0								
- 9 år	0,0								
10 - 19	7,5	29	161	22	24	21	55		
20 - 29	0,0								
30 - 39	1,2	5	194	164	80	5	15		
40 - 49	0,0								
50 - 59	0,0								
60 - 69	3,7	14	877	237	17	54	29		
70 - 79	0,0								
80 - 89	0,0								
90 - 99	13,1	50	4 046	310	<1	75	25		
100 - 109	0,0								
110 - 119	0,5	2	129	279		80	20		
120 +	0,0								
Lågprodskog(E)	0,0								
Överst / Frötr	[0,0]								
Övriga skikt	[0,0]								
<b>Summa/Medel</b>	<b>25,9</b>	<b>100</b>	<b>5 407</b>	<b>209</b>	<b>7</b>	<b>67</b>	<b>26</b>		

## Arefördelning



# Skogens fördelning på huggningsklasser

Huggningsklass	Areal		Virkesförråd						
	ha	%	Totalt m3sk	m3sk /ha	Tall %	Gran %	Löv %	Ädellöv %	Contorta %
Kalmark K1	0,0								
K2	0,0								
Röjningsskog R1	0,0								
R2	7,5	29	161	22	24	21	55		
Gallringsskog G1	4,9	19	1 071	219	28	45	27		
G2	0,0								
Föryngrings- S1	0,0								
avverknings- S2	0,8	3	168	208	13	71	17		
skog S3	12,7	49	4 007	315		75	25		
Lågproducer- E1	0,0								
ande skog E2	0,0								
E3	0,0								
Överst / Frötr ÖF	[0,0]								
Övriga skikt	[0,0]								
<b>Summa/Medel</b>	<b>25,9</b>		<b>5 407</b>	<b>209</b>	<b>7</b>	<b>67</b>	<b>26</b>		

## Huggningsklasser

### Kalmark

#### K1 Kalmark, återväxtåtgärder kvarstår

Mark där åtgärd (-er) behövs för att få en tillfredsställande föryngring.

#### K2 Kalmark där återväxtåtgärder är utförda

Mark som fullständigt behandlats med återväxtåtgärder men där föryngringen inte säkerställts.

### Röjningsskog

#### R1 Yngre röjningsskog

Röjningsskog som är lägre än 1,3 m medelhöjd.

#### R2 Äldre röjningsskog

Röjningsskog som är högre än 1,3 m medelhöjd.

### Gallringsskog

#### G1 Gallringsskog

Gallringsskog som inte uppnått lägsta ålder för föryngringsavverkning.

#### G2 Äldre gallringsskog

Skog som uppnått lägsta ålder för föryngringsavverkning men där nästa lämpliga åtgärd är gallring.

### Föryngringsavverkningsskog

#### S1 Slutavverkningsbar skog

Skog som uppnått lägsta ålder för föryngringsavverkning men har ytterligare tillväxtpotential. Normalt sker ingen föryngringsåtgärd under planperioden.

#### S2 Slutavverkningsmogen skog

Skog som är mogen för föryngringsavverkning. Normalt sker en föryngringsåtgärd under planperioden.

#### S3 Äldre skog som ej bör föryngringsavverkas

Skog som uppnått lägsta ålder för föryngringsavverkning men som ej bör föryngringsavverkas, exempelvis på grund av hänsyn till naturvård, kulturmiljöer, sociala värden eller klimatskäl.

### Lågproducerande skog

#### E1 Restskog

Restskog som lämnats efter avverkning eller som uppkommit på grund av skada.

#### E2 Gles skog

Gles skog eller mark bevuxen med olämpligt trädslag.

#### E3 Skog av hagmarkskaraktär

Gles skog av hagmarkskaraktär.

# Skogens fördelning på målklasser

Målklass	Areal		Virkesförråd		Tillväxt	
	ha	%	m3sk	%	m3sk	%
PG	10,0	38,6	671	12,4	700	50,5
K - produktion						
K - naturvård						
NS						
NO	15,9	61,4	4 736	87,6	686	49,5
Summa	25,9	100,0	5 407	100,0	1 386	100,0

## Impediment

Myr	0,0 ha
Berg	0,0 ha

## Målklasser

Målklasserna ger information om skogens brukning. Klasserna har följande innebörd:

- PG**                    **Produktion med generell hänsyn**
- Område där målsättningen är skogsproduktion med hänsyn till naturvärden, kulturmiljöer och sociala värden.
- K \***                    **Kombinerade mål**
- Område där hänsyn till naturvärden, kulturmiljöer och/eller sociala värden är större än vid Produktion med generell hänsyn och där hänsynen utgör 10–85 % av arealen.
- NS**                    **Naturvård skötsel**
- Område där målsättningen i första hand är naturvård och där naturvärdena är i behov av återkommande skötsel. NS kan även innehålla höga kulturvärden och sociala värden.
- NO**                    **Naturvård orört**
- Område där målsättningen är naturvård och där naturvärdena gynnas bäst genom fri utveckling.

\* PF enligt Skogsstyrelsen

# Avverkning och tillväxt

## Avverkning

Under gallring och föryngringsavverkning ingår alla lövträdsarter i begreppet löv. I redovisad avverkningsvolym ingår tillväxt från det år planen är framskriven till och t.o.m. medelåret för föreslagna åtgärdsstidpunkt.

Åldersklass	Gallring				Föryngringsavverkning			
	ha	Barr m3sk	Löv m3sk	Totalt m3sk	ha	Barr m3sk	Löv m3sk	Totalt m3sk
<b>Kalmark</b>								
- 9 år								
10 - 19								
20 - 29								
30 - 39	1,2	49	9	58				
40 - 49								
50 - 59								
60 - 69								
70 - 79								
80 - 89								
90 - 99					0,3	37	2	39
100 - 109								
110 - 119					0,5	103	26	129
120 +								
Lågproduktkog(E)								
Övriga skikt								
<b>Summa</b>	1,2	49	9	58	0,8	140	28	168

### Total avverkning

226

Högre alt: 226 m3sk varav gallring 58 m3sk och föryngringsavverkning 168 m3sk  
 Lägre alt: 226 m3sk varav gallring 58 m3sk och föryngringsavverkning 168 m3sk

## Tillväxt

I sammanställningen redovisas tillväxt under kvarvarande planperioden samt areal och virkesförråd vid planperiodens slut. Obs: Såväl tillväxt som areal och virkesförråd vid planperiodens slut förutsätter att föreslagna åtgärder utförs.

Åldersklass	Tillväxt			Areal och virkesförråd vid planperiodens slut		
	Barr m3sk	Löv m3sk	Totalt m3sk	ha	m3sk	m3sk/ha
<b>Kalmark</b>						
- 9 år				0,8	4	5
10 - 19						
20 - 29	248	324	573	7,5	734	98
30 - 39						
40 - 49	75	13	89	1,2	224	190
50 - 59						
60 - 69						
70 - 79	162	68	230	3,7	1 107	299
80 - 89						
90 - 99						
100 - 109	370	123	493	12,7	4 498	354
110 - 119						
120 +	2		2			
Lågproduktkog(E)						
Övriga skikt						
<b>Summa</b>	857	529	1 387	25,9	6 567	254

# Skogsvårdsåtgärder

Blanketten innehåller ett sammandrag av avdelningsvis föreslagna åtgärder.

Sammanställningen förutsätter att samtliga åtgärder enligt grundförslaget utförs.

Åtgärd (F)=Följd (Fb)=Förberedande (A)=Alt.	Angelägenhetsgrad				Summa
	Snarast ha	2 - 5 år ha	6 - 10 år ha	11 - år ha	
(F)Markberedning		0,8			0,8
(F)Plantering		0,8			0,8
(F)Återväxtkontroll		0,8			0,8
Röjning	7,5				7,5
(Fb)Underväxtröjning före gallring	1,2				1,2
Summa ha	8,7	2,4			11,1

# Åtgärdsöversikt

Samtliga avdelningar där åtgärder är föreslagna finns här uppräknade.

## Utföres snarast (2025-2027)

Skifte - Avd	Skikt	Åtgärd (F)=Följd (Fb)=Förberedande (A)=Alt.	Utförs Fr o m	T o m	Areal	Ålder	Sl	Volym m3sk/ha	Uttag m3sk inkl. tillv.	Anteckning
1 - 2		Gallring	2025	2026	1,2	36	T26	164	58	
1 - 2		(Fb)Underväxtröjning före gallring	2025	2026	1,2	36	T26	164		
1 - 3		Röjning	2025	2026	1,2	12	G24	21		
1 - 5		Röjning	2025	2026	0,7	13	G24	25		
1 - 6		Röjning	2025	2026	0,5	13	G24	16		
1 - 7		Röjning	2025	2026	1,1	13	G23	20		
1 - 8		Röjning	2025	2026	0,3	13	G24	18		
1 - 10		Föryngringshuggning	2025	2026	0,5	111	G24	279	129	
1 - 12		Röjning	2025	2026	1,9	13	T26	29		
1 - 14		Röjning	2025	2026	1,8	13	G23	16		
1 - 15		Föryngringsavverkning	2025	2026	0,3	96	T20	113	39	

# Åtgärdsöversikt

Utföres inom 2-5år (2028-2031)

Skifte - Avd	Skikt	Åtgärd (F)=Följd (Fb)=Förberedande (A)=Alt.	Utförs Fr o m	T o m	Areal	Ålder	SI	Volym m3sk/ha	Uttag m3sk inkl. tillv.	Anteckning
1 - 10		(F)Markberedning	2027	2030	0,5	111	G24	279		
1 - 10		(F)Plantering	2027	2030	0,5	111	G24	279		
1 - 10		(F)Återväxtkontroll	2027	2030	0,5	111	G24	279		
1 - 15		(F)Markberedning	2027	2030	0,3	96	T20	113		
1 - 15		(F)Plantering	2027	2030	0,3	96	T20	113		
1 - 15		(F)Återväxtkontroll	2027	2030	0,3	96	T20	113		

# Åtgärdsöversikt

Utföres inom 6-10år (2032-2036)

Inga planerade åtgärder finns för detta tidsintervall.

# Åtgärdsöversikt

Utföres efter 11år (2037-2038)

Inga planerade åtgärder finns för detta tidsintervall.

# Avdelningsbeskrivning

Skifte: 1,

Avd nr	Areal ha (-) [Skikt]	Ålder år	Hkl Skikt	Sl	Virkesförråd m3sk		Mål-klass	Trädslag T G L Ä C	Med diam cm	Beskrivning	Åtgärd Alternativ	A n g	Uttag inkl tillväxt		Löp tillv m3sk per ha
					ha	avd							%	m3sk	
1	3,1	61	G1	G26	232	729	NO,b	0 65 35 0 0	25	Nyckelbiotop	Ingen åtgärd				7,1
										Naturvård					
										Varier förråd					
										Naturvårdsavtal					
2	1,2	36	G1	T26	164	194	PG	80 5 15 0 0	17	Underväxt gran	Underväxtröjning före gallring (Förberedande )	25-26			9,3
										Varier förråd	Gallring	25-26	30	58	
										Delvis gruppställt					
										Varier gallringsbehov					
3	1,2	12	R2	G24	21	25	PG	0 30 70 0 0	0	Lövuppslag	Röjning	25-26	30		4,1
										K=kulturlämning					
4	12,7 (-0)	96	S3	G26	315	4 007	NO,b	0 75 25 0 0	28	Naturvårdsavtal	Ingen åtgärd				4,5
										Naturvård					
										Varier volym					
5	0,7	13	R2	G24	25	18	PG	0 35 65 0 0	0	Lövuppslag	Röjning	25-26	30		3,4
										Inväxande rönn och al					
										Inslag av äldre gran, asp och björk					
										Brant					
6	0,5	13	R2	G24	16	9	PG	0 35 65 0 0	0	Inväxande asp	Röjning	25-26	30		4,3
										Lövuppslag					

# Avdelningsbeskrivning

Skifte: 1,

Avd nr	Areal ha (-) [Skikt]	Ålder år	Hkl Skikt	Sl	Virkesförråd m3sk		Mål-klass	Trädslag T G L Å C	Med diam cm	Beskrivning	Åtgärd Alternativ	A n g	Uttag inkl tillväxt		Löp tillv m3sk per ha
					ha	avd							%	m3sk	
7	1,1	13	R2	G23	20	21	PG	0 35 65 0 0	0	Lövuppslag	Röjning	25-26	30		3,6
										K=kulturlämning					
8	0,3	13	R2	G24	18	6	PG	0 30 70 0 0	0	Lövuppslag	Röjning	25-26	30		2,9
										Inväxande rönn					
9	0,6 (-0)	61	G1	T26	267	148	PG	100 0 0 0 0	25	Underväxt gran	Ingen åtgärd				7,2
10	0,5 (-0)	111	S2	G24	279	129	PG	0 80 20 0 0	26	Inslag björk, rönn och asp	Föryngringshuggning	25-26	100	129	3,7
										Varier ålder	Markberedning (Följd)	27-30			
										Varier förråd	Plantering (Följd)	27-30			
										Brant, delvis teknsikt impediment	Återväxtkontroll (Följd)	27-30			
12	1,9	13	R2	T26	29	54	PG	70 0 30 0 0	0	Varier diameter	Röjning	25-26	25		9,3
										Varier röjningsbehov					
										Lövuppslag					
										A = Äldre S-skog					
14	1,8 (-0)	13	R2	G23	16	29	PG	0 30 70 0 0	0	Lövuppslag	Röjning	25-26	30		16,6
										Inslag asp					
										Framtida lövdominans					

# Avdelningsbeskrivning

Skifte: 1,

Avd nr	Areal ha (-) [Skikt]	Ålder år	Hkl Skikt	Sl	Virkesförråd m3sk		Mål-klass	Trädslag T G L Å C	Med diam cm	Beskrivning	Åtgärd Alternativ	A n g	Uttag inkl tillväxt		Löp tillv m3sk per ha
					ha	avd							%	m3sk	
15	0,3	96	S2	T20	113	39	PG	55 40 5 0 0	20	A=myr	Föryngringsavverkning	25-26	100	39	2,8
										Varier ålder	Markberedning (Följd)	27-30			
										Varier förråd	Plantering (Följd)	27-30			
											Återväxtkontroll (Följd)	27-30			
16	1,9									Inägomark					
17	0,3									Annan mark					
	7,3									Annan mark					
										Beslut om bildande av Naturreservat					
Generell Kommentar:		Överenskommelse om bildande av Naturreservat r.o.m. 21/3 2018													

# NO

**Skogliga data**

Areal: 3,1 ha

Ståndortsindex: G26

Huggningsklass: G1

Skikktyp	Ålder	Virkesförråd						
		Totalt m3sk	m3sk/ha	Tall %	Gran %	Löv %	Ädellöv %	Contorta %
Huvud	61	729	232		65	35		
ÖF								
Skärm								
Underväxt								
Annan								
Summa		729	232		65	35		

**Beskrivning**

Granskog med inslag av större asp, björk och al. I avdelningen finns både liggande och stående död ved. Området är klassat som nyckelbiotop av SKS.

**Mål/syfte**

Bevara områdets lövandel samt tillåta bildande av liggande och stående död ved i olika nedbrytningsstadier.

**Åtgärd**

Ingen åtgärd. Lämnas för fri utveckling av naturvärdena.

# NO

**Skogliga data**

Areal: 12,7 ha

Ståndortsindex: G26

Huggningsklass: S3

Skikktyp	Ålder	Virkesförråd						
		Totalt m3sk	m3sk/ha	Tall %	Gran %	Löv %	Ädellöv %	Contorta %
Huvud	96	4 007	315		75	25		
ÖF								
Skärm								
Underväxt								
Annan								
Summa		4 007	315		75	25		

**Beskrivning**

Granskog med inslag av asp, björk och rönn. I avdelningen finns liggande och stående död ved av varierande diameter och trädslag. I området finns raviner och bäckar. Avdelningen angänsar mot en älv. Området är klassat som naturvärde av SKS.

**Mål/syfte**

Bevara lövandel och det skyddande lokalklimatet i avdelningen, samt andelen död ved i olika nedbrytningsstadier.

**Åtgärd**

Ingen åtgärd. Lämna för fri utveckling av naturvärdena.

# Kommentarer till Hygelsböle 1:13

Inventeringsdatum: 2025-06-11

Planläggare: Moa Olsson

*Skogsägarplanen är resultatet av en fältinventering av din skogsfastighet. Planen kan liknas med en lagerinventering där varje skogsbestånds egenskaper beskrivs i ett avdelningsregister med motsvarande skogskarta. De skogliga åtgärder som anges i skogsägarplanen är förslag till åtgärder som planläggaren lämnar utifrån skogstillståndet och med stöd av Norra Skogs skötselprogram, Värdeskapande skogsskötsel. Med utgångspunkt från skogsägarplanen och dina behov hjälper din skogsinspektör dig att upprätta en åtgärdsplan anpassad för din skog med hänsyn till ex skatteregler och samordning mellan fastighetsägare.*

## Inledning

Hygelsböle 1:13 består av 1 skiften om totalt 35,4 ha varav 33,1 ha är produktiv skogsmark med en beräknad medelbonitet om 6 m<sup>3</sup>sk/ha. Fastighetens totala virkesförråd uppskattas vid inventeringstillfället till ca 6 960 m<sup>3</sup>sk.

## Fastigheter i planen

Hygelsböle 1:13

## Skogstillstånd och skogsvård

Skogens åldersfördelning är ojämn med en förskjutning mot äldre skog.

Många av bestånd är täta med högt lövuppslag, varför röjning bör prioriteras under planperioden. Det finns även behov av gallring samt förnygringsavverkning, markberedning, plantering och eventuellt hjälpplantering under planperioden.

## Avverkning

Avverkningsförslaget under planperioden omfattar totalt ca 1 980 m<sup>3</sup>sk varav 60 m<sup>3</sup>sk är gallring och 1 920 m<sup>3</sup>sk förnygringsavverkning.

Ransoneringskravet enligt Skogsvårdslagen omfattar brukningsenheter  $\geq 50$  ha.

Ransoneringsregeln påverkar ej denna fastighet.

För de skogsfastigheter som denna plan omfattar är andelen skog under 20 år 8,3 ha. För att avgöra maximalt utrymme för förnygringsavverkning vid given tidpunkt, kontaktas tillsynsmyndigheten.

## Skador på växande skog på fastigheten

Viltskador leder till minskad tillväxt och försämrad virkeskvalitet, särskilt om toppen betas eller bryts. I allra värsta fall kan trädet dö. Utöver allvarliga tekniska skador tillkommer tillväxtförluster till följd av upprepad älgbetning. Sambandet mellan tillväxtförluster och årlig nybetning är tydligt. Exempel från långsiktiga mätningar av hårt betade tallungskogar visar på mycket stora tillväxtförluster 30 år efter att betet har upphört.

Tillväxtsiffrorna är inte korrigerade för den nedsättning i tillväxt som beror på älgbete eller andra skador.

Något att tänka på när gallring utförs i äldre oskötta skogar som passerat 16 meter i medelhöjd, är att risken ökar avsevärt för framtida stormfällningar och snöbrott.

## Naturvärden och sociala värden

Minst 5 % av den produktiva skogsmarksarealen är avsatt till målklassen NO (Naturvård Orört) eller målklassen NS (Naturvård Skötsel) enligt PEFC- standard.

Det finns nyckelbiotop och naturvårdsavtal registrerade på fastigheten.

Åtgärder på områden som omfattas av Natura 2000 ska utföras med extra hänsyn. OBS! Natura 2000 områden på skogsmark kan vara belagda med restriktioner och objektets bevarandeplan måste gås igenom. Det finns inga områden på fastigheten som berörs av Natura 2000.

För att uppfylla kraven enligt PEFC ska skogsbruket, där naturliga förnygringsbetingelser finns, bedrivs så att minst 5 % av den friska och fuktiga skogsmarksarealen domineras av löv. På innehav med enhetligt ägande med en areal mindre än 20 ha produktiv skogsmark är detta inte ett krav enligt PEFC. I planen föreslås bevara eller öka lövandelen i avdelningar som bedöms ha förutsättningar för en lövandel om minst 50 %. Dessa avdelningar har beskrivningskoden "Framtida lövdominans". Om arealen inte uppnår 5 % av den friska och fuktiga marken uppmanar vi till att skapa ytterligare lövdominerade bestånd efter framtida förnygringsavverkningar.

Skogsmark ovan gräns för fjällnära skog och/eller ovan naturvårdsgräns enligt FSC, kräver ofta särskild hänsyn och kan innebära restriktioner i brukandet. Det finns inga områden på fastigheten som ligger ovan gräns för fjällnära skog och/eller ovan naturvårdsgräns enligt FSC.

Skogsmark inom av Länsstyrelserna klassade värdefulla naturområden och/eller intakta skogslandskap enligt FSC, påverkar val av område för frivillig avsättning. Det finns inga områden på fastigheten inom av Länsstyrelserna klassade värdefulla naturområden och/eller intakta skogslandskap enligt FSC

### **Kulturmiljövärden**

Det finns flera kulturmiljövärden registrerade i kulturmiljöregistret. I kartan markeras kulturlämningar med ett K och fornlämningar med ett run-R.

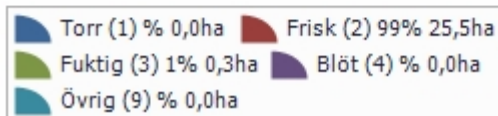
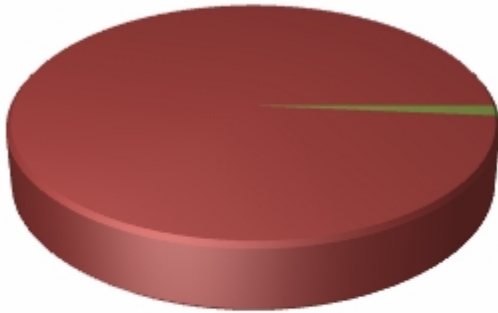
### **Vägar**

#### *Befintliga vägar*

- Generellt fina vägar med god standard på fastigheten.

# Sammanställning lövdominerade bestånd

Fördelning fuktclass på produktiv skogsmark



Fastigheten utgörs till 25,9 ha av produktiv skogsmark. Av denna är 25,9 ha (100,0 %) frisk och fuktig skogsmark.

## Befintligt lövdominerade bestånd

Bestånd med lövandel > 50% och fuktclass torr, frisk, fuktig, blöt eller övrig

Skifte - Avd	Ålder	Trädslag T G L Ä C	Fuktclass	Areal ha	Andel av frisk + fuktig	Målklass
1 - 3	12	0 30 70 0 0	Frisk	1,2	4,6%	PG
1 - 5	13	0 35 65 0 0	Frisk	0,7	2,7%	PG
1 - 6	13	0 35 65 0 0	Frisk	0,5	2,1%	PG
1 - 7	13	0 35 65 0 0	Frisk	1,1	4,1%	PG
1 - 8	13	0 30 70 0 0	Frisk	0,3	1,3%	PG
1 - 14	13	0 30 70 0 0	Frisk	1,8	6,9%	PG
Summa				5,6	21,7%	
Summa(NO + NS)				0,0	0,0%	
Summa(PG + K)				5,6	21,7%	

## Framtida lövdominerade bestånd

Bestånd med beskrivningskod = "Framtida lövdominans" och fuktclass torr, frisk, fuktig, blöt eller övrig

Skifte - Avd	Ålder	Trädslag T G L Ä C	Fuktclass	Areal ha	Andel av frisk + fuktig	Målklass
1 - 14	13	0 30 70 0 0	Frisk	1,8	6,9%	PG
Summa				1,8	6,9%	
Summa(NO + NS)				0,0	0,0%	

Summa(PG + K)	1,8	6,9%
---------------	-----	------