

# Sammanställning över fastigheten

Arealer	hektar	%
Produktiv skogsmark	410,7	69,7
Impediment myr	20,6	3,5
Impediment berg	124,2	21,1
Inägomark	29,1	4,9
Linjer: väg/ledning/vatten	3,4	0,6
Övrig areal	1,3	0,2
<b>Summa landareal</b>	<b>589,3</b>	
Summa vatten	1,5	

## Virkesförråd

	m3sk	%
Tall	9 969	19
Gran	32 544	63
Löv	9 258	18
Ädellöv		
Contorta		

Totalt

m3sk

51 771

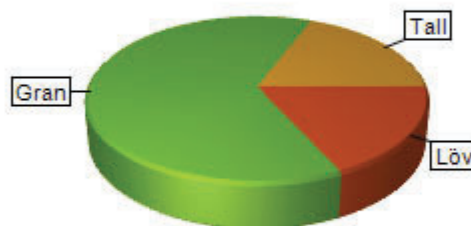
Medeltal

m3sk per ha

126

Naturvårdsvolym

m3sk



## Bonitet och tillväxt

Fastighetens medelbonitet är beräknad till

m3sk per ha

5,5

Tillväxt per år vid framskrivningstidpunkten uppskattad till cirka

m3sk

2 675

## Avverkningsförslag

Totalt under perioden

m3sk

5 186

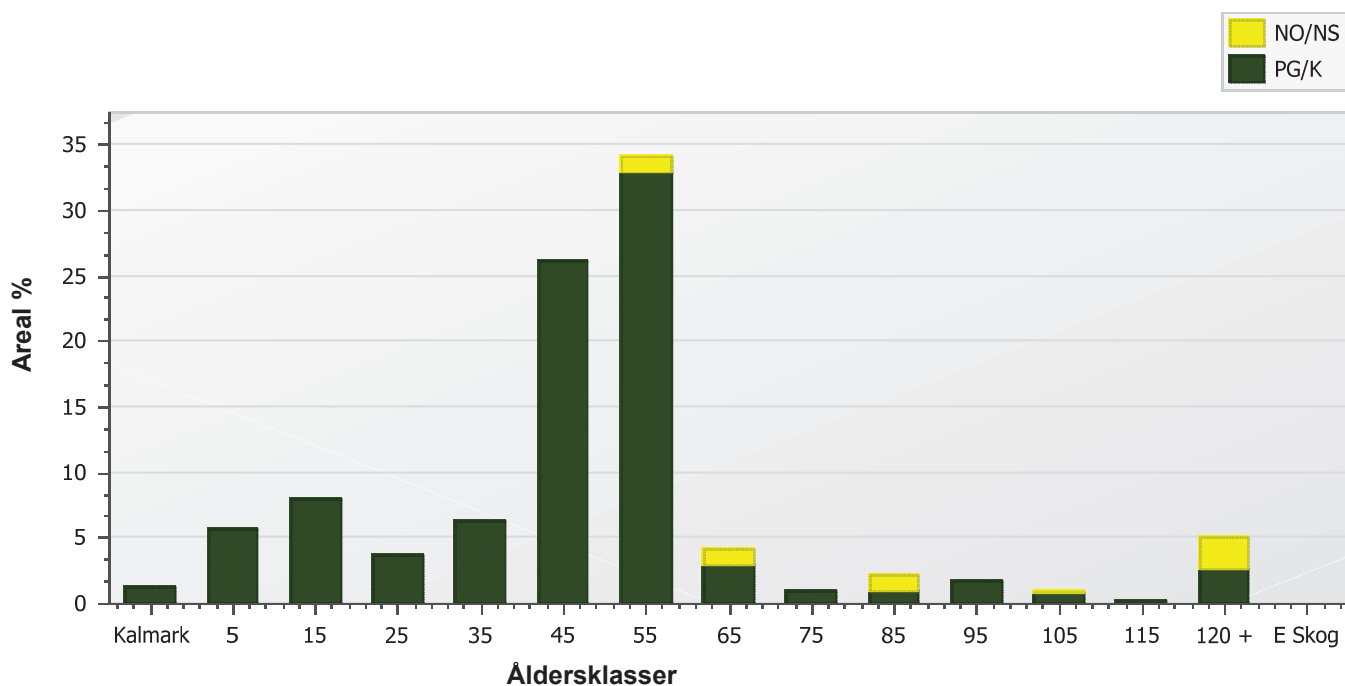
Varav gallring 3 560 m3sk

och föryngringsavverkning 1 626 m3sk

# Skogens fördelning på åldersklasser

Åldersklass	Areal		Virkesförråd						
	ha	%	Totalt m3sk	m3sk /ha	Tall %	Gran %	Löv %	Ädellöv %	Contorta %
<b>Kalmark</b>	5,1	1							
- 9 år	23,5	6	30	1	56	33	11		
10 - 19	32,5	8	1 065	33	10	61	29		
20 - 29	15,4	4	1 072	70	27	57	15		
30 - 39	25,6	6	2 127	83	10	69	21		
40 - 49	107,1	26	15 298	143	21	59	20		
50 - 59	139,9	34	23 170	166	16	69	15		
60 - 69	17,2	4	2 895	168	21	44	36		
70 - 79	3,5	<1	466	131	12	55	33		
80 - 89	9,1	2	1 775	195	20	65	15		
90 - 99	7,1	2	1 004	142	30	67	3		
100 - 109	3,8	<1	434	113	41	50	9		
110 - 119	0,4	<1	22	55	100				
120 +	20,5	5	2 393	117	40	50	10		
Lågprodskog(E)	0,0								
Överst / Frötr	[0,4]		22	55	100				
Övriga skikt	[0,0]								
<b>Summa/Medel</b>	<b>410,7</b>	<b>100</b>	<b>51 773</b>	<b>126</b>	<b>19</b>	<b>63</b>	<b>18</b>		

## Arefördelning



# Skogens fördelning på huggningsklasser

Huggningsklass	Areal		Virkesförråd						
	ha	%	Totalt m3sk	m3sk /ha	Tall %	Gran %	Löv %	Ädellöv %	Contorta %
<b>Kalmark K1</b>	5,1	1							
<b>K2</b>	11,9	3	12	1	70	25	5		
<b>Röjningsskog R1</b>	11,6	3	18	2	47	38	15		
<b>R2</b>	36,4	9	1 138	31	10	63	28		
<b>Gallringsskog G1</b>	287,9	70	42 187	147	19	65	16		
<b>G2</b>	0,0								
<b>Föryngrings-avverknings-skog S1</b>	26,1	6	3 572	137	29	34	37		
<b>S2</b>	7,7	2	1 585	205	36	62	2		
<b>S3</b>	24,0	6	3 237	135	10	63	28		
<b>Lågproducerande skog E1</b>	0,0								
<b>E2</b>	0,0								
<b>E3</b>	0,0								
<b>Överst / Frötr ÖF</b>	[0,4]		22	55	100				
<b>Övriga skikt</b>	[0,0]								
<b>Summa/Medel</b>	410,7		51 771	126	19	63	18		

## Huggningsklasser

### Kalmark

#### K1 Kalmark, återväxtåtgärder kvarstår

Mark där åtgärd (-er) behövs för att få en tillfredsställande föryngring.

#### K2 Kalmark där återväxtåtgärder är utförda

Mark som fullständigt behandlats med återväxtåtgärder men där föryngringen inte säkerställts.

### Röjningsskog

#### R1 Yngre röjningsskog

Röjningsskog som är lägre än 1,3 m medelhöjd.

#### R2 Äldre röjningsskog

Röjningsskog som är högre än 1,3 m medelhöjd.

### Gallringsskog

#### G1 Gallringsskog

Gallringsskog som inte uppnått lägsta ålder för föryngringsavverkning.

#### G2 Äldre gallringsskog

Skog som uppnått lägsta ålder för föryngringsavverkning men där nästa lämpliga åtgärd är gallring.

### Föryngringsavverkningsskog

#### S1 Slutavverkningsbar skog

Skog som uppnått lägsta ålder för föryngringsavverkning men har ytterligare tillväxtpotential. Normalt sker ingen föryngringsåtgärd under planperioden.

#### S2 Slutavverkningsmogen skog

Skog som är mogen för föryngringsavverkning. Normalt sker en föryngringsåtgärd under planperioden.

#### S3 Äldre skog som ej bör föryngringsavverkas

Skog som uppnått lägsta ålder för föryngringsavverkning men som ej bör föryngringsavverkas, exempelvis på grund av hänsyn till naturvård, kulturmiljöer, sociala värden eller klimatskäl.

### Lågproducerande skog

#### E1 Restskog

Restskog som lämnats efter avverkning eller som uppkommit på grund av skada.

#### E2 Gles skog

Gles skog eller mark bevuxen med olämpligt trädslag.

#### E3 Skog av hagmarkskaraktär

Gles skog av hagmarkskaraktär.

# Skogens fördelning på målklasser

Målklass	Areal		Virkesförråd		Tillväxt	
	ha	%	m3sk	%	m3sk	%
PG	384,7	93,7	47 654	92,0	26 277	96,3
K - produktion						
K - naturvård						
NS						
NO	26,0	6,3	4 117	8,0	999	3,7
Summa	410,7	100,0	51 771	100,0	27 276	100,0

## Impediment

Myr	20,6 ha
Berg	124,2 ha

## Målklasser

Målklasserna ger information om skogens brukning. Klasserna har följande innebörd:

- PG**                    **Produktion med generell hänsyn**
- Område där målsättningen är skogsproduktion med hänsyn till naturvärden, kulturmiljöer och sociala värden.
- K \***                    **Kombinerade mål**
- Område där hänsyn till naturvärden, kulturmiljöer och/eller sociala värden är större än vid Produktion med generell hänsyn och där hänsynen utgör 10–85 % av arealen.
- NS**                    **Naturvård skötsel**
- Område där målsättningen i första hand är naturvård och där naturvärdena är i behov av återkommande skötsel. NS kan även innehålla höga kulturvärden och sociala värden.
- NO**                    **Naturvård orört**
- Område där målsättningen är naturvård och där naturvärdena gynnas bäst genom fri utveckling.

\* PF enligt Skogsstyrelsen

# Skogsvårdsåtgärder

Blanketten innehåller ett sammandrag av avdelningsvis föreslagna åtgärder.

Sammanställningen förutsätter att samtliga åtgärder enligt grundförslaget utförs.

Åtgärd (F)=Följd (Fb)=Förberedande (A)=Alt.	Angelägenhetsgrad				Summa
	Snarast ha	2 - 5 år ha	6 - 10 år ha	11 - år ha	
Markberedning	5,1				5,1
(F)Markberedning		7,3			7,3
(F)Plantering		12,9			12,9
Lövröjning	1,7	6,0			7,7
(F)Lövröjning			13,7		13,7
Återväxtkontroll	5,9				5,9
(F)Återväxtkontroll		10,7	2,1		12,9
Röjning	19,1	22,1	0,8		41,9
(F)Röjning			9,1		9,1
(A)Röjning			0,2		0,2
(Fb)Underväxtröjning före gallring	19,7	4,2	8,4		32,2
Alternativ beståndsskötsel – inve	1,7				1,7
Inventering		1,7	3,7		5,5
Summa ha	53,1	64,9	38,0		156,0

# Kommentarer till Bötsle 3:2 Mfl

Inventeringsdatum: 2024-06-28

Planläggare: Magnus Nordin

Skogsägarplanen är resultatet av en fältinventering av din skogsfastighet. Planen kan liknas med en lagerinventering där varje skogsbestånds egenskaper beskrivs i ett avdelningsregister med motsvarande skogskarta. De skogliga åtgärder som anges i skogsägarplanen är förslag till åtgärder som planläggaren lämnar utifrån skogstillståndet. Med utgångspunkt från skogsägarplanen och dina behov hjälper din skogsinspektör dig att upprätta en åtgärdsplan anpassad för din skog.

## Inledning

Bötsle 3:2 mfl består av 1 skifte om totalt 589,3 ha varav 410,7 ha är produktiv skogsmark med en beräknad medelbonitet om 5,5 m<sup>3</sup>sk/ha. Fastighetens totala virkesförråd uppskattas vid inventeringstillfället till ca 51700 m<sup>3</sup>sk.

## Fastigheter i planen

Bötsle 3:2

Bötsle 3:3

## Skogstillstånd och skogsvård

Skogens åldersfördelning är ojämn med en förskjutning mot medelålders skog.

Många bestånd är välslutna och i behov av gallring, varför just gallringar måste prioriteras under planperioden. Det finns även ett behov av röjning, markberedning, plantering under planperioden

## Avverkning

Avverkningsförslaget under planperioden omfattar totalt ca 5100 m<sup>3</sup>sk varav 3500 m<sup>3</sup>sk är gallring och 1600 m<sup>3</sup>sk föryngringsavverkning. Ransoneringskravet (max 50 % skog under 20 år) medger i dagsläget föryngringsavverkning av ca 144 ha. Arealen skog yngre än 20 år är 61 ha.

## Skador på växande skog på fastigheten

Viltskador leder till minskad tillväxt och försämrad virkeskvalitet, särskilt om toppen betas eller bryts. I allra värsta fall kan trädet dö. Utöver allvarliga tekniska skador tillkommer tillväxtförluster till följd av upprepad älgbetning. Sambandet mellan tillväxtförluster och årlig nybetning är tydligt. Exempel från långsiktiga mätningar av hårt betade tallungskogar visar på mycket stora tillväxtförluster 30 år efter att betet har upphört.

Tillväxtsiffrorna är inte korrigerade för den nedsättning i tillväxt som beror på älgbete eller andra skador.

Något att tänka på när gallring utförs i äldre oskötta skogar som passerat 16 meter i medelhöjd, är att risken ökar avsevärt för framtida stormfällningar och snöbrott.

## Naturvärden och sociala värden

Minst 5 % av den produktiva skogsmarksarealen är avsatt till målklassen NO (Naturvård Orört) eller målklassen NS (Naturvård Skötsel) enligt PEFC- standard.

Det finns 1 nyckelbiotop registrerade på fastigheten.

För att uppfylla kraven enligt PEFC ska skogsbruket, där naturliga föryngringsbetingelser finns, bedrivas så att minst 5 % av den friska och fuktiga skogsmarksarealen domineras av löv. På innehav med enhetligt ägande med en areal mindre än 20 ha produktiv skogsmark är detta inte ett krav enligt PEFC. I planen föreslås bevara eller öka lövandelen i avdelningar som bedöms ha förutsättningar för en lövandel om minst 50 %. Dessa avdelningar har beskrivningskoden "Framtida lövdominans". Om arealen inte uppnår 5 % av den friska och fuktiga marken uppmanar vi till att skapa ytterligare lövdominerade bestånd efter framtida

föryngringsavverkningar.

### **Kulturmiljövärden**

Det finns flera kulturmiljövärden registrerade i kulturmiljöregistret. I kartan markeras kulturlämningar med ett K och fornlämningar med ett run-R.

### **Vägar**

#### *Befintliga vägar*

- Norra vägen " bron över ån". Sandväg med dålig avrinning. Slyn växer i vägdiket men även in på väg kroppen. Vid nederbörd bildas rännilar i körbanan. Vid Y-korset är endast undergrunden gjord, så där behövs bärlager. Det växer även gräs och sly i vägen.

Mellan vägen " från den röda bommen" sly växer in mot körbanan, vägen är bra förutom vid lilla torpet där det har runnit sönder lite.

Gräs växer i vägen.

Vägen in från Bötsle hållet är väldigt stadig med dike på en sida, sly och gräs kommer starkt på vissa delar.

### **Övrigt**

Rågångarna syns dåligt och är i behov av skötsel.

## Avdelningsbeskrivning

Skifte: 1,

Avd nr	Areal ha (-) [Skikt]	Ålder år	Hkl Skikt	SI	Virkesförråd m3sk		Mål-klass	Trädslag T G L Å C	Med diam cm	Beskrivning	Åtgärd Alternativ	A n g	Uttag inkl tillväxt		Löp tillv m3sk per ha
					ha	avd							%	m3sk	
1	1,1 (-0,1)	50	G1	G24	125	126	PG	0 85 15 0 0	22	Enstaka tall	Ingen åtgärd				6
2	3,3 (-0,1)	45	G1	G28	175	566	PG	0 90 10 0 0	20	Gallrat Fuktiga partier Enstaka tall	Ingen åtgärd				9,8
3	0,4 (-0)	10	R2	G26	5	2	PG	10 10 80 0 0	0	Olikåldrigt Brett igenvuxet dike Lövvuppslag Grupp äldre närmast väg Viltbetat	Röjning	26-29	20		2,3
4	1,7 (-0)	45	S1	G26	135	226	PG	10 25 65 0 0	16	Framtida lövdominans Lätt underväxt	Alternativ beståndsskötsel – inventering	24-25			5,7
5	10,3 (-0,1)	45	G1	G26	140	1 432	PG	0 95 5 0 0	17	Gallrat Fuktiga partier med högtört	Ingen åtgärd				8,4
6	6,5	50	G1	G28	190	1 228	PG	0 90 10 0 0	20	Gallrat Fuktiga partier	Ingen åtgärd				9,7
7	2,2	50	G1	G26	150	332	PG	0 100 0 0 0	18	Gallrat	Ingen åtgärd				8,1

Län: Västernorrlands län

Kommun: Härnösand

Församling: Säbrå

2024-08-19

Fastighet: Bötsle 3:2 Mfl



## Avdelningsbeskrivning

Skifte: 1,

Avd nr	Areal ha (-) [Skikt]	Ålder år	Hkl Skikt	SI	Virkesförråd m3sk		Mål-klass	Trädslag T G L Å C	Med diam cm	Beskrivning	Åtgärd Alternativ	A n g	Uttag inkl tillväxt		Löp tillv m3sk per ha
					ha	avd							%	m3sk	
8	5	45	G1	G28	165	823	PG	0 70 30 0 0	22	Gallrat Slutning	Ingen åtgärd				8,8
9	1,1	45	G1	G28	265	286	PG	0 50 50 0 0	22	Branter Framtida lövdominans	Ingen åtgärd				9,5
10	4,6 (-0)	50	G1	G28	230	1 064	NO,b	5 80 15 0 0	22	Naturvård Nyckelbiotop	Ingen åtgärd				9,3
11	1	50	G1	G30	240	238	PG	0 90 10 0 0	25	Gallrat Fuktiga partier	Ingen åtgärd				11,4
12	2,4	55	G1	G24	155	368	PG	0 85 15 0 0	18	Gallrat Fuktiga partier	Ingen åtgärd				8
13	8,1	50	G1	G26	175	1 409	PG	5 80 15 0 0	19	Gallrat	Ingen åtgärd				8,2
14	1,1	50	G1	G26	105	117	PG	0 85 15 0 0	22	Slutning	Ingen åtgärd				5,4
15	2	50	S1	G26	225	450	PG	5 25 70 0 0	20	Asp Framtida lövdominans	Ingen åtgärd				5,8
16	0,5	50	S1	G20	195	88	PG	0 40 60 0 0	17	Asp Ytstenigt Branter	Ingen åtgärd				5,7

Län: Västernorrlands län

Kommun: Härnösand

Församling: Säbrå

2024-08-19

Fastighet: Bötsle 3:2 Mfl





## Avdelningsbeskrivning

Skifte: 1,

Avd nr	Areal ha (-) [Skikt]	Ålder år	Hkl Skikt	SI	Virkesförråd m3sk		Mål-klass	Trädslag T G L Å C	Med diam cm	Beskrivning	Åtgärd Alternativ	A n g	Uttag inkl tillväxt		Löp tillv m3sk per ha
					ha	avd							%	m3sk	
										Olikåldrigt					
17	0,9	50	G1	T22	195	171	PG	55 20 25 0 0	18	Spridda toppbrott	Ingen åtgärd				7,2
										Ytstenigt					
										Branter					
18	2,1	80	S3	G14	55	114	NO,b	30 70 0 0 0	20	Naturvård	Ingen åtgärd				1,9
										Hällmark					
										Branter					
19	1,2	30	G1	G22	50	60	PG	20 65 15 0 0	11	Gruppställt	Underväxtröjning före gallring (Förberedande )	30-34			6,1
											Gallring	30-34	30	37	
20	0,4	115	S1	T12	55	22	PG	100 0 0 0 0	30		Ingen åtgärd				1,1
21	0,8	30	R2	G22	50	40	PG	0 30 70 0 0	0	Stamtätt	Röjning	24-25	20		3,2
										Inslag äldre gran					
										Rikligt med hönsbär					
22	1,1	30	R2	G20	35	40	PG	0 100 0 0 0	0	Inslag G1	Inventering	30-34			4,7
										Glest					
										Olikåldrigt					
23	2,3	95	S1	G14	105	237	PG	25 75 0 0 0	17	Hällmark	Ingen åtgärd				2,9

Län: Västernorrlands län

Kommun: Härnösand

Församling: Säbrå

2024-08-19

Fastighet: Bötsle 3:2 Mfl



## Avdelningsbeskrivning

Skifte: 1,

Avd nr	Areal ha (-) [Skikt]	Ålder år	Hkl Skikt	SI	Virkesförråd m3sk		Mål-klass	Trädslag T G L Å C	Med diam cm	Beskrivning	Åtgärd Alternativ	A n g	Uttag inkl tillväxt		Löp tillv m3sk per ha
					ha	avd							%	m3sk	
										Branter					
24	2,2	45	G1	G26	180	397	PG	0 70 30 0 0	19	Slutning	Gallring	24-25	30	126	8,3
										Underröjt					
										Varierad höjd					
25	1,9	40	G1	G24	110	213	PG	10 80 10 0 0	14		Underväxtröjning före gallring (Förberedande )	26-29			8,2
											Gallring	30-34	30	104	
26	1,5	120	S1	T12	80	117	PG	85 15 0 0 0	20	Delvis hällmark	Ingen åtgärd				1,7
27	0,6	40	G1	G24	95	55	PG	35 65 0 0 0	14	Röjt	Ingen åtgärd				7
28	2,2	50	G1	G24	95	208	PG	35 55 10 0 0	17	Gallrat	Ingen åtgärd				5,2
										Spridda vindf					
29	2,5	50	G1	T24	90	226	PG	50 35 15 0 0	17	Gallrat	Ingen åtgärd				4,7
										Spridda vindf					
										Fuktiga partier					
30	0,4	35	R2	T16	35	15	PG	60 40 0 0 0	0	Glest	Inventering	30-34			3,6
										Gamla betesskador					
31	11,1	50	G1	G26	195	2 156	PG	0 85 15 0 0	21	Gallrat	Ingen åtgärd				8,5

Län: Västernorrlands län

Kommun: Härnösand

Församling: Säbrå

2024-08-19

Fastighet: Bötsle 3:2 Mfl



# Avdelningsbeskrivning

Skifte: 1,

Avd nr	Areal ha (-) [Skikt]	Ålder år	Hkl Skikt	SI	Virkesförråd m3sk		Mål-klass	Trädslag T G L Å C	Med diam cm	Beskrivning	Åtgärd Alternativ	A n g	Uttag inkl tillväxt		Löp tillv m3sk per ha
					ha	avd							%	m3sk	
	(-0)									Inslag högört					
32	0,6	45	G1	T26	190	120	PG	65 15 20 0 0	21	Underröjt	Gallring (Alternativ )	24-25	30	38	7,4
33	1,4	40	G1	G24	80	112	PG	25 55 20 0 0	16	Gallrat	Ingen åtgärd				5,8
										Bandad stig					
34	2,5	45	G1	G22	60	150	PG	15 80 5 0 0	15	Gallrat	Ingen åtgärd				4,7
										Skiktat					
										En hel del stående gamla döda					
										Bandad stig					
35	0,4	45	G1	G20	35	14	PG	10 70 20 0 0	13	Röjt	Ingen åtgärd				3
36	3,9	45	G1	G24	135	523	PG	5 75 20 0 0	17	Gallrat	Ingen åtgärd				7,7
37	0,5	45	G1	G22	70	35	PG	10 65 25 0 0	16	Gallrat	Ingen åtgärd				4,4
										Skiktat					
38	0,3	45	G1	T20	70	20	PG	65 30 5 0 0	16		Ingen åtgärd				4,1
39	1,4	45	G1	T26	175	249	PG	75 20 5 0 0	20	Gallrat	Ingen åtgärd				8
	(-0)														

Län: Västernorrlands län  
Fastighet: Bötsle 3:2 Mfl

Kommun: Härnösand

Församling: Säbrå

2024-08-19



# Avdelningsbeskrivning

Skifte: 1,

Avd nr	Areal ha (-) [Skikt]	Ålder år	Hkl Skikt	SI	Virkesförråd m3sk		Mål-klass	Trädslag T G L Å C	Med diam cm	Beskrivning	Åtgärd Alternativ	A n g	Uttag inkl tillväxt		Löp tillv m3sk per ha
					ha	avd							%	m3sk	
40	2,3	40	G1	G24	130	283	PG	35 50 15 0 0	19	Gallrat	Ingen åtgärd				7,9
	(-0,1)														
41	0,1	50	S1	G22	50	4	PG	0 40 60 0 0	15	Sumpskog	Ingen åtgärd				2,7
	(-0)														
42	5,9	50	G1	G24	160	918	PG	5 80 15 0 0	22	Spridda toppbrott	Ingen åtgärd				7,8
	(-0,2)									Gallrat					
43	6,8	45	G1	G28	145	974	PG	10 65 25 0 0	18	Gallrat	Ingen åtgärd				8,7
	(-0,1)									Spridda gamla toppbrott och vindfällan					
										Olikåldrigt					
										Skiktat					
44	3,1	2	K2	G26	1	3	PG	20 80 0 0 0	0	Lövpusslag	Återväxtkontroll	24-25			0,8
	(-0,1)									Lövröjning (Följd)		30-34	20		
Generell Kommentar: Högt gräs, lite svårt att se om det är planterat. Hittat plant så lite osäkert.															
45	0,2	45	S1	G24	50	9	PG	0 40 60 0 0	12		Ingen åtgärd				3,4
46	3,3	40	G1	G26	60	192	PG	10 60 30 0 0	15	Gallrat	Ingen åtgärd				5,1
	(-0,1)														
47	2,9	40	G1	G30	130	367	PG	0 65 35 0 0	21	Kuperat	Ingen åtgärd				9,3

Län: Västernorrlands län  
Fastighet: Bötsle 3:2 Mfl

Kommun: Härnösand

Församling: Säbrå

2024-08-19



## Avdelningsbeskrivning

Skifte: 1,

Avd nr	Areal ha (-) [Skikt]	Ålder år	Hkl Skikt	SI	Virkesförråd m3sk		Mål-klass	Trädslag T G L Å C	Med diam cm	Beskrivning	Åtgärd Alternativ	A n g	Uttag inkl tillväxt		Löp tillv m3sk per ha
					ha	avd							%	m3sk	
	(-0,1)									Gallrat					
										Fuktiga partier					
										Hög tillväxt					
48	3,3	50	G1	G30	230	750	PG	0 90 10 0 0	22	Gallrat	Ingen åtgärd				10,8
										Kuperat					
										Fina stammar					
										Hög tillväxt					
49	1,8	35	G1	G28	95	168	PG	0 60 40 0 0	22	Skittat	Ingen åtgärd				7,1
										Gallrat					
										S= Liten öppen yta med väldigt mycket smultron blommor					
50	2,6	80	S3	G20	225	586	NO,b	0 65 35 0 0	20	Naturvård	Ingen åtgärd				4,8
51	0,2	40	S1	G26	100	18	PG	5 40 55 0 0	24	Gallrat	Ingen åtgärd				5,7
	(-0)									Glest					
52	0,3	12	R2	G26	10	2	PG	0 30 70 0 0	0	Öppen yta med ungskog närmast vägen	Röjning (Alternativ )	30-34	20		0,5
	(-0,1)														
53	12,8	45	G1	G30	175	2 244	PG	0 60 40 0 0	21	Olikåldrigt	Ingen åtgärd				9,5
										Fuktiga partier					

Län: Västernorrlands län

Kommun: Härnösand

Församling: Säbrå

2024-08-19

Fastighet: Bötsle 3:2 Mfl



## Avdelningsbeskrivning

Skifte: 1,

Avd nr	Areal ha (-) [Skikt]	Ålder år	Hkl Skikt	SI	Virkesförråd m3sk		Mål-klass	Trädslag T G L Å C	Med diam cm	Beskrivning	Åtgärd Alternativ	A n g	Uttag inkl tillväxt		Löp tillv m3sk per ha
					ha	avd							%	m3sk	
										Gallrat					
										Skittat					
54	0,6	40	G1	T22	65	39	PG	55 45 0 0 0	16	Glest	Ingen åtgärd				4,7
55	2	65	S1	G22	290	582	PG	0 40 60 0 0	22	Bäck	Ingen åtgärd				5,3
										Fuktiga partier					
										Framtida lövdominans					
										Stor diam sprid					
56	5,2	30	G1	G26	90	468	PG	0 70 30 0 0	12	Glest	Underväxtröjning före gallring (Förberedande )	24-25			10,2
										Underväxt löv	Gallring	30-34	25	229	
										Stamtätt med klana stammar					
57	1,8	130	S3	T10	60	108	PG	80 20 0 0 0	16	Glest	Ingen åtgärd				1,3
										Delvis hållmark					
58	1,6	50	G1	G24	165	257	PG	10 65 25 0 0	15	Underväxt medel	Underväxtröjning före gallring (Förberedande )	24-25			7,6
										Spridda toppbrott	Gallring	26-29	30	89	
59	0,5	30	R2	G20	35	17	PG	0 90 10 0 0	0	Glest	Ingen åtgärd				4,3
										Delvis hållmark					
60	0,5	135	S3	G10	65	34	NO,b	15 85 0 0 0	15	Naturvård	Ingen åtgärd				1,4

Län: Västernorrlands län

Kommun: Härnösand

Församling: Säbrå

2024-08-19

Fastighet: Bötsle 3:2 Mfl



## Avdelningsbeskrivning

Skifte: 1,

Avd nr	Areal ha (-) [Skikt]	Ålder år	Hkl Skikt	SI	Virkesförråd m3sk		Mål-klass	Trädslag T G L Å C	Med diam cm	Beskrivning	Åtgärd Alternativ	A n g	Uttag inkl tillväxt		Löp tillv m3sk per ha
					ha	avd							%	m3sk	
										Hällmark					
61	4,7	140	S1	T14	125	590	PG	55 40 5 0 0	18	Norra delen väldigt brant	Ingen åtgärd				2,1
62	5,7	50	G1	T22	135	772	PG	70 30 0 0 0	17	Underväxt medel	Underväxtröjning före gallring (Förberedande )	24-25			6,1
											Gallring	26-29	30	266	
63	2,1	35	G1	T22	120	257	PG	50 45 5 0 0	14		Ingen åtgärd				8,4
64	1,7	95	S1	T18	110	188	PG	100 0 0 0 0	24	Gallrat	Ingen åtgärd				2,3
										Glest					
65	2,5	45	G1	T24	210	518	PG	80 15 5 0 0	18	Spridda toppbrott och vindfallen	Underväxtröjning före gallring (Förberedande )	24-25			8,6
											Stamtätt	24-25	30	163	
										Lätt underväxt					
66	1,8	40	G1	T22	105	191	PG	95 5 0 0 0	16	Glesa partier	Underväxtröjning före gallring (Förberedande )	26-29			6,5
											Gallring	26-29	30	69	
67	0,6	35	G1	T22	55	34	PG	65 35 0 0 0	15		Ingen åtgärd				5,2
68	5,4	60	S3	G24	150	807	NO,b	0 50 50 0 0	19	Naturvård	Ingen åtgärd				4,9
										Kantzön m berg					

Län: Västernorrlands län

Kommun: Härnösand

Församling: Säbrå

2024-08-19

Fastighet: Bötsle 3:2 Mfl



## Avdelningsbeskrivning

Skifte: 1,

Avd nr	Areal ha (-) [Skikt]	Ålder år	Hkl Skikt	SI	Virkesförråd m3sk		Mål-klass	Trädslag T G L Å C	Med diam cm	Beskrivning	Åtgärd Alternativ	A n g	Uttag inkl tillväxt		Löp tillv m3sk per ha
					ha	avd							%	m3sk	
										Framtida lövdominans					
										Olikåldrigt					
69	1,7	45	G1	G24	115	199	PG	65 30 5 0 0	17	Lätt underväxt	Inventering	26-29			6,2
										Olikåldrigt					
70	0,8	45	G1	T18	100	79	PG	90 5 5 0 0	16	Berg och fuktiga partier	Ingen åtgärd				5,3
										Olikåldrigt					
71	0,3	90	S1	T20	95	26	PG	100 0 0 0 0	24	Myrmark	Ingen åtgärd				2,5
72	8,4	55	G1	G22	150	1 262	PG	20 75 5 0 0	18	Blockigt mot berg	Ingen åtgärd				6,7
73	0,4	50	S1	G22	65	27	PG	10 15 75 0 0	16	Framtida lövdominans	Ingen åtgärd				3,1
										Gallrat					
74	3,7	55	G1	G22	75	280	PG	45 50 5 0 0	17	Gallrat	Ingen åtgärd				4

Län: Västernorrlands län

Kommun: Härnösand

Församling: Säbrå

2024-08-19

Fastighet: Bötsle 3:2 Mfl



## Avdelningsbeskrivning

Skifte: 1,

Avd nr	Areal ha (-) [Skikt]	Ålder år	Hkl Skikt	SI	Virkesförråd m3sk		Mål-klass	Trädslag T G L Å C	Med diam cm	Beskrivning	Åtgärd Alternativ	A n g	Uttag inkl tillväxt		Löp tillv m3sk per ha
					ha	avd							%	m3sk	
75	0,7	60	G1	G26	135	94	PG	20 50 30 0 0	21	Sluttning	Ingen åtgärd				5,1
										Gallrat					
										Framtida lövdominans					
76	1,4	60	G1	T26	180	258	PG	80 10 10 0 0	24	Sluttning	Ingen åtgärd				5,6
										Gallrat					
77	0,8	60	G1	G26	205	162	PG	0 90 10 0 0	24	Sluttning	Ingen åtgärd				7,3
										Gallrat					
78	0,5	60	G1	G28	200	93	PG	20 70 10 0 0	25	Gallrat	Ingen åtgärd				6,9
79	0,2	90	S1	G16	130	26	PG	20 80 0 0 0	18		Ingen åtgärd				3,5
80	1,3	35	G1	G28	115	145	PG	5 90 5 0 0	16	Delvis R2	Gallring	26-29	30	55	9,5
81	2,5	45	G1	G26	155	390	PG	0 90 10 0 0	20	Gallrat	Ingen åtgärd				8,3
82	0,7	70	G1	G18	155	111	PG	20 70 10 0 0	18		Ingen åtgärd				4,7
83	10 (-0,1)	4	R1	T24	1	10	PG	70 20 10 0 0	0	Lövuppslag	Röjning	26-29	20		0,7
84	0,9 (-0)	12	R2	G22	5	5	PG	0 80 20 0 0	0	Lövuppslag	Röjning	24-25	20		0,4

Län: Västernorrlands län  
Fastighet: Bötsle 3:2 Mfl

Kommun: Härnösand

Församling: Säbrå

2024-08-19



## Avdelningsbeskrivning

Skifte: 1,

Avd nr	Areal ha (-) [Skikt]	Ålder år	Hkl Skikt	SI	Virkesförråd m3sk		Mål-klass	Trädslag T G L Å C	Med diam cm	Beskrivning	Åtgärd Alternativ	A n g	Uttag inkl tillväxt		Löp tillv m3sk per ha
					ha	avd							%	m3sk	
85	0,6	105	S3	G14	185	105	NO,b	10 80 10 0 0	22	Naturvård	Ingen åtgärd				3,1
86	0,9	170	S3	G10	185	158	NO,b	5 55 40 0 0	23	Naturvård	Ingen åtgärd				1,1
										Framtida lövdominans					
87	2,3	45	G1	G26	135	314	PG	5 70 25 0 0	18	Gallrat	Ingen åtgärd				7,2
88	1,9	50	G1	G24	195	379	PG	0 70 30 0 0	16	Underröjt	Gallring	24-25	30	119	7,6
										Enstaka tall					
										Spridda toppbrott					
89	5,5	50	G1	G24	130	717	PG	5 90 5 0 0	19	Gallrat	Ingen åtgärd				6,8
										Spridda toppbrott					
90	0,2	60	G1	T24	125	24	PG	95 5 0 0 0	23	Gallrat	Ingen åtgärd				4,7
91	7,2 (-0,1)	55	G1	G22	190	1 356	PG	15 80 5 0 0	25	Gallrat	Ingen åtgärd				6,7
92	1,9 (-0,1)	65	G1	G20	130	230	PG	10 60 30 0 0	19	Olikåldrigt	Ingen åtgärd				4,5
93	0,6 (-0)	75	G1	G20	110	64	PG	0 80 20 0 0	23	Gallrat	Ingen åtgärd				3,3
										Enstaka tall					

Län: Västernorrlands län  
Fastighet: Bötsle 3:2 Mfl

Kommun: Härnösand

Församling: Säbrå

2024-08-19



## Avdelningsbeskrivning

Skifte: 1,

Avd nr	Areal ha (-) [Skikt]	Ålder år	Hkl Skikt	Sl	Virkesförråd m3sk		Mål-klass	Trädslag T G L Å C	Med diam cm	Beskrivning	Åtgärd Alternativ	A n g	Uttag inkl tillväxt		Löp tillv m3sk per ha
					ha	avd							%	m3sk	
94	1,7 (-0,1)	45	G1	G24	85	143	PG	0 70 30 0 0	16	Gallrat	Ingen åtgärd				5,1
95	0,8	40	G1	G26	180	151	PG	0 40 60 0 0	17	Framtida lövdominans	Ingen åtgärd				7,8
											Gallring (Alternativ )	24-25	35	56	
Generell Kommentar: Gallra ur granen och lämna lövet.															
96	0,9	105	S3	G14	85	75	PG	0 75 25 0 0	18	Blockigt	Ingen åtgärd				2
											Kantzön m berg				
97	4,6 (-0,1)	10	R2	G24	5	23	PG	10 60 30 0 0	0	Lövuppslag	Röjning	24-25	20		0,2
											Röjning (Följd)	30-34	20		
98	3,9 (-0)	60	G1	T24	145	563	PG	55 35 10 0 0	24	Gallrat	Ingen åtgärd				5,1
99	0,7 (-0,1)	50	G1	G22	70	44	PG	10 60 30 0 0	17		Ingen åtgärd				3,7
100	0,2	25	G1	G24	95	21	PG	0 95 5 0 0	13	Olikåldrigt	Inventering	30-34			9,5
											Delvis R2				
											Grupper med äldre				
101	2,9	40	G1	G24	145	404	PG	0 85 15 0 0	15	Olikåldrigt	Gallring	26-29	30	145	8,9

Län: Västernorrlands län

Kommun: Härnösand

Församling: Säbrå

2024-08-19

Fastighet: Bötsle 3:2 Mfl



## Avdelningsbeskrivning

Skifte: 1,

Avd nr	Areal ha (-) [Skikt]	Ålder år	Hkl Skikt	Sl	Virkesförråd m3sk		Mål-klass	Trädslag T G L Å C	Med diam cm	Beskrivning	Åtgärd Alternativ	A n g	Uttag inkl tillväxt		Löp tillv m3sk per ha
					ha	avd							%	m3sk	
	(-0,1)									Inslag äldre skog					
										Underröjt					
102	0,5 (-0)	30	G1	G24	100	42	PG	5 60 35 0 0	13	Bäck	Underväxtröjning före gallring (Förberedande )	26-29			9,3
											Gallring	26-29	30	17	
103	7,9 (-0,1)	40	G1	G26	180	1 403	PG	15 75 10 0 0	23	Gallrat	Ingen åtgärd				9,7
104	0,8	100	S1	G16	130	103	PG	15 75 10 0 0	24	Fuktigt	Ingen åtgärd				2,5
105	0,8	55	G1	G26	235	180	PG	10 65 25 0 0	24		Ingen åtgärd				7,5
106	0,9	85	S3	G20	265	251	NO,b	10 70 20 0 0	25	Naturvård	Ingen åtgärd				4,6
107	8,2	55	G1	G26	210	1 729	PG	30 45 25 0 0	21		Ingen åtgärd				7,2
108	10,3	50	G1	G24	135	1 397	PG	0 75 25 0 0	17	Olikåldrigt	Gallring	26-29	30	483	6,3
											Delvis underröjt				
109	1,9	85	S2	G28	310	591	PG	40 60 0 0 0	28	Stående döda	Föryngringsavverkning	24-25	100	605	6
											Ytstenigt	26-29			
											Plantering (Följd)	26-29			
											Aterväxtkontroll (Följd)	26-29			

Län: Västernorrlands län

Kommun: Härnösand

Församling: Säbrå

2024-08-19

Fastighet: Bötsle 3:2 Mfl



## Avdelningsbeskrivning

Skifte: 1,

Avd nr	Areal ha (-) [Skikt]	Ålder år	Hkl Skikt	SI	Virkesförråd m3sk		Mål-klass	Trädslag T G L Å C	Med diam cm	Beskrivning	Åtgärd Alternativ	A n g	Uttag inkl tillväxt		Löp tillv m3sk per ha
					ha	avd							%	m3sk	
											Lövröjning (Följd)	30-34	20		
110	2,6	90	S2	G22	200	526	PG	5 90 5 0 0	23		Föryngringsavverkning	24-25	100	542	4,7
											Markberedning (Följd)	26-29			
											Plantering (Följd)	26-29			
											Återväxtkontroll (Följd)	26-29			
											Lövröjning (Följd)	30-34	20		
111	0,4	40	G1	G22	80	31	PG	0 95 5 0 0	15	Underröjt	Gallring	30-34	30	15	5,9
112	0,5	35	G1	G24	70	36	PG	0 100 0 0 0	13		Underväxtröjning före gallring (Förberedande )	30-34			6,2
											Gallring	30-34	30	19	
113	10,3	15	R2	G26	65	668	PG	10 60 30 0 0	0	Gruppställt	Röjning	24-25	20		16,3
											Glesa partier				
											Inslag äldre				
											Olikåldrigt				
114	1,2	15	G1	G26	120	139	PG	10 60 30 0 0	14	Röjt	Röjning	24-25	20		42,9
115	0,7	50	G1	G26	185	123	PG	10 65 25 0 0	17	Stor diam sprid	Ingen åtgärd				8,2
											Underväxt medel				
											Lövet högre				

Län: Västernorrlands län

Kommun: Härnösand

Församling: Säbrå

2024-08-19

Fastighet: Bötsle 3:2 Mfl



## Avdelningsbeskrivning

Skifte: 1,

Avd nr	Areal ha (-) [Skikt]	Ålder år	Hkl Skikt	SI	Virkesförråd m3sk		Mål-klass	Trädslag T G L Å C	Med diam cm	Beskrivning	Åtgärd Alternativ	A n g	Uttag inkl tillväxt		Löp tillv m3sk per ha
					ha	avd							%	m3sk	
116	2	120	S3	T12	70	139	NO.b	100 0 0 0 0	23	Naturvård	Ingen åtgärd				0,9
											Myrmark				
											Fint älgpass.				
117	0,2	30	R2	T16	35	6	PG	100 0 0 0 0	0	Glest	Ingen åtgärd				3,5
118	0,3	27	G1	T18	50	13	PG	90 0 10 0 0	11	Glest	Ingen åtgärd				11,3
											Lövuppslag				
											Delvis R2				
119	4,9	40	G1	T24	120	591	PG	79 21 0 0 0	16	Gruppställt	Underväxtröjning före gallring (Förberedande )	30-34			7,2
											Bandad stig	Gallring	30-34	30	265
120	2,5	50	G1	T26	190	482	PG	85 15 0 0 0	19	Inslag lågört	Underväxtröjning före gallring (Förberedande )	24-25			7,8
											Gallring	24-25	30	152	
121	0,3	55	S1	G26	170	54	PG	0 20 80 0 0	18	Asp område	Ingen åtgärd				5,3
											Bandad stig				
122	2	55	G1	G24	145	284	PG	5 55 40 0 0	17	Skittat	Ingen åtgärd				5,6
											Fuktiga partier				
											Inslag lågört				
											Bandad stig				

Län: Västernorrlands län

Kommun: Härnösand

Församling: Säbrå

2024-08-19

Fastighet: Bötsle 3:2 Mfl



## Avdelningsbeskrivning

Skifte: 1,

Avd nr	Areal ha (-) [Skikt]	Ålder år	Hkl Skikt	Sl	Virkesförråd m3sk		Mål-klass	Trädslag T G L Å C	Med diam cm	Beskrivning	Åtgärd Alternativ	A n g	Uttag inkl tillväxt		Löp tillv m3sk per ha
					ha	avd							%	m3sk	
123	1,1	50	G1	T26	125	143	PG	50 35 15 0 0	17	Inslag lågört	Ingen åtgärd				5,7
										Spridda vindf					
124	2	50	G1	T24	105	206	PG	65 30 5 0 0	18	Gallrat	Ingen åtgärd				5,5
										Spridda vindf					
										Spridda toppbrott och stående döda					
										Skittat					
125	0,9	50	G1	G24	165	141	PG	15 65 20 0 0	19	Gallrat	Ingen åtgärd				7,6
										Spridda vindf					
126	2,1	40	G1	T26	155	326	PG	50 45 5 0 0	19	Gallrat	Ingen åtgärd				9
										Spridda toppbrott och vindfallen					
127	0,9	50	G1	G26	185	158	PG	10 45 45 0 0	21		Ingen åtgärd				7,2
128	0,5	3	K2	T24	1	0	PG	100 0 0 0 0	0	Höga ormbunkar	Återväxtkontroll	24-25			0,5
										Röjning (Följd)		30-34	20		
129	0,3	40	G1	G26	120	24	PG	0 65 35 0 0	13	Underväxt	Ingen åtgärd				8,4
	(-0,1)														
130	2,6	2	K2	T16	1	2	PG	100 0 0 0 0	0	Lövuppslag	Återväxtkontroll	24-25			0,4
	(-0,1)									Myrmark	Röjning (Följd)	30-34	20		

Län: Västernorrlands län

Kommun: Härnösand

Församling: Säbrå

2024-08-19

Fastighet: Bötsle 3:2 Mfl



## Avdelningsbeskrivning

Skifte: 1,

Avd nr	Areal ha (-) [Skikt]	Ålder år	Hkl Skikt	Sl	Virkesförråd m3sk		Mål-klass	Trädslag T G L Å C	Med diam cm	Beskrivning	Åtgärd Alternativ	A n g	Uttag inkl tillväxt		Löp tillv m3sk per ha
					ha	avd							%	m3sk	
131	2,3	35	G1	G26	70	152	PG	0 80 20 0 0	14	Underväxt medel	Underväxtröjning före gallring (Förberedande )	24-25			6,4
	(-0,1)									Skittat	Gallring (Alternativ )	30-34	30	81	
										Spridda toppbrott					
132	2,8	175	S3	G10	100	280	NO,b	0 70 30 0 0	17	Naturvård	Ingen åtgärd				1
										Blockigt					
										Branter					
133	3,6	215	S3	G10	160	579	NO,b	0 90 10 0 0	22	Naturvård	Ingen åtgärd				1
										Enstaka tall					
134	0,8	45	G1	T18	110	83	PG	75 20 5 0 0	15	Rikligt med ormbunkar	Gallring	30-34	30	36	5,8
135	6,4	45	G1	T24	140	896	PG	90 5 5 0 0	17	Ytstenigt	Gallring	30-34	30	380	7,1
										Gruppställt					
136	0,6	120	S1	G14	185	115	PG	25 70 5 0 0	23		Ingen åtgärd				2,7
137	10,8	50	G1	G28	175	1 884	PG	0 85 15 0 0	22	Gallrat	Ingen åtgärd				7,8
										Sluttning					
138	3,6	50	G1	G26	125	455	PG	10 90 0 0 0	18	Gallrat	Ingen åtgärd				6,8

Län: Västernorrlands län

Kommun: Härnösand

Församling: Säbrå

2024-08-19

Fastighet: Bötsle 3:2 Mfl





## Avdelningsbeskrivning

Skifte: 1,

Avd nr	Areal ha (-) [Skikt]	Ålder år	Hkl Skikt	SI	Virkesförråd m3sk		Mål-klass	Trädslag T G L Å C	Med diam cm	Beskrivning	Åtgärd Alternativ	A n g	Uttag inkl tillväxt		Löp tillv m3sk per ha
					ha	avd							%	m3sk	
139	1	45	G1	G24	125	129	PG	0 55 45 0 0	15		Ingen åtgärd				5,7
140	1	15	R2	G24	5	5	PG	10 70 20 0 0	0	Lövvuppslag	Röjning	24-25	20		3
141	6	2	K2	T24	1	6	PG	80 10 10 0 0	0	Lövvuppslag	Lövröjning	26-29	20		1,2
										Hyggesrester					
										Grönrisplanterat					
142	0,4	20	G1	G22	30	12	PG	0 90 10 0 0	13	Frötall	Inventering	30-34			11,9
										Röjt					
142	[0,4]	110	ÖF		55	22	PG	100 0 0 0 0	28		Ingen åtgärd				1,1
143	6,6 (-0,1)	25	G1	G24	70	453	PG	0 85 15 0 0	13	Röjt	Gallring	30-34	30	284	8,7
										Delvis glest					
										Kuperat					
										Inslag högrört					
144	0,3 (-0,1)	30	G1	G22	70	21	PG	30 45 25 0 0	12	Underröjt	Ingen åtgärd				7,3
										Olikåldrigt					
145	0,4 (-0,1)	55	G1	G22	140	53	PG	40 55 5 0 0	15	Underröjt	Ingen åtgärd				6,5
										Olikåldrigt					
146	5,3 (-0,2)	0	K1	G26	0	0	PG	0 0 0 0 0		Back	Markberedning	24-25			0
											Plantering (Följd)	26-29			

Län: Västernorrlands län  
Fastighet: Bötsle 3:2 Mfl

Kommun: Härnösand

Församling: Säbrå

2024-08-19



## Avdelningsbeskrivning

Skifte: 1,

Avd nr	Areal ha (-) [Skikt]	Ålder år	Hkl Skikt	SI	Virkesförråd m3sk		Mål-klass	Trädslag T G L Å C	Med diam cm	Beskrivning	Åtgärd Alternativ	A n g	Uttag inkl tillväxt		Löp tillv m3sk per ha
					ha	avd							%	m3sk	
											Återväxtkontroll (Följd)	26-29			
											Lövröjning (Följd)	30-34	20		
147	3,2 (-0)	30	G1	G26	95	300	PG	0 85 15 0 0	14	Grävd traktorvåg på skrå	Gallring	30-34	30	167	9,5
										Underröjt					
										Delvis glest					
148	0,2	10	R2	G22	2	0	PG	0 30 70 0 0	0		Röjning	30-34	20		0,7
Generell Kommentar:		Övre biten frötall kvar och mest bara löv.													

Län: Västernorrlands län  
Fastighet: Bötsle 3:2 Mfl

Kommun: Härnösand

Församling: Säbrå

2024-08-19



## Avdelningsbeskrivning

Skifte: 1,

Avd nr	Areal ha (-) [Skikt]	Ålder år	Hkl Skikt	SI	Virkesförråd m3sk		Mål-klass	Trädslag T G L Å C	Med diam cm	Beskrivning	Åtgärd Alternativ	A n g	Uttag inkl tillväxt		Löp tillv m3sk per ha
					ha	avd							%	m3sk	
149	3,2	25	G1	T24	95	303	PG	90 10 0 0 0	12	Underröjt	Gallring	28-34	30	156	9,4
150	2,1	150	S2	T14	130	274	PG	100 0 0 0 0	27	Hällmark	Föryngringsavverkning	24-25	100	278	1,7
											Markberedning (Följd)	26-29			
											Plantering (Följd)	26-29			
											Återväxtkontroll (Följd)	30-34			
151	0,5 (-0)	25	G1	G26	45	21	PG	0 70 30 0 0	17	Underröjt	Ingen åtgärd				5,4
152	1 (-0,2)	70	S1	G28	205	170	PG	20 75 5 0 0	23	Gallrat	Ingen åtgärd				6,3
											Sluttning				
153	4,6 (-0,4)	50	G1	T26	180	754	PG	95 5 0 0 0	23		Ingen åtgärd				7,2
154	0,4 (-0)	35	S1	G20	65	25	PG	0 5 95 0 0	16	Olikåldrigt	Ingen åtgärd				4,1
											Framtida lövdominans				
155	0,7 (-0)	85	S2	G24	185	128	PG	20 80 0 0 0	25	Gallrat	Föryngringsavverkning	24-25	100	132	4,7
											Borrat kärnröta	Markberedning (Följd)	26-29		
											Plantering (Följd)	26-29			
											Återväxtkontroll (Följd)	26-29			
											Lövröjning (Följd)	30-34	20		

Län: Västernorrlands län  
Fastighet: Bötsle 3:2 Mfl

Kommun: Härnösand

Församling: Säbrå

2024-08-19



## Avdelningsbeskrivning

Skifte: 1,

Avd nr	Areal ha (-) [Skikt]	Ålder år	Hkl Skikt	SI	Virkesförråd m3sk		Mål-klass	Trädslag T G L Å C	Med diam cm	Beskrivning	Åtgärd Alternativ	A n g	Uttag inkl tillväxt		Löp tillv m3sk per ha
					ha	avd							%	m3sk	
156	0,4 (-0)	80	S2	G26	160	66	PG	5 85 10 0 0	26	Grov dimension	Föryngringsavverkning	24-25	100	69	4,4
											Plantering (Följd)	26-29			
											Återväxtkontroll (Följd)	26-29			
											Lövröjning (Följd)	30-34	20		
157	2,3	35	G1	G26	100	231	PG	5 85 10 0 0	15	Underröjt	Gallring	30-34	30	118	8,4
158	0,6	35	R2	G18	25	14	PG	40 60 0 0 0	0	Underröjt	Ingen åtgärd				3,1
159	1,6	105	S1	T12	95	150	PG	100 0 0 0 0	20		Ingen åtgärd				2,2
160	1,2 (-0,1)	25	G1	G24	65	71	PG	10 21 69 0 0	14	Underröjt	Ingen åtgärd				6,3
											Olikåldrigt				
											Framtida lövdominans				
161	0,4 (-0,1)	25	R2	G22	65	23	PG	10 50 40 0 0	0	Glest	Inventering	30-34			6,1
											Inslag äldre				
162	1,7	6	R1	G26	5	8	PG	20 60 20 0 0	0	Lövpuppslag	Lövröjning	24-25	35		1,1
											Röjning (Följd)	30-34	20		
Generell Kommentar:		Riktigt med hallon buskar och rönn uppslag som gör det svårt att se föryngringen som finns. Måste röjas med försiktighet så inte föryngringen skadas.													
163	0,6	17	R2	G20	30	18	PG	0 30 70 0 0	0	Röjt	Röjning	30-34	20		4,7

Län: Västernorrlands län  
Fastighet: Bötsle 3:2 Mfl

Kommun: Härnösand

Församling: Säbrå

2024-08-19



## Avdelningsbeskrivning

Skifte: 1,

Avd nr	Areal ha (-) [Skikt]	Ålder år	Hkl Skikt	SI	Virkesförråd m3sk		Mål-klass	Trädslag T G L Å C	Med diam cm	Beskrivning	Åtgärd Alternativ	A n g	Uttag inkl tillväxt		Löp tillv m3sk per ha
					ha	avd							%	m3sk	
164	0,4	45	S1	G20	50	22	PG	0 0 100 0 0	18	Framtida lövdominans	Ingen åtgärd				2,9
165	1,4	70	S1	G20	85	121	PG	0 0 100 0 0	24	Framtida lövdominans	Ingen åtgärd				1,9
										Röjt					
										Grov asp					
166	1	15	R2	G18	10	10	PG	0 0 100 0 0	0	Framtida lövdominans	Ingen åtgärd				0,9
167	0,4	50	S1	G20	160	69	PG	0 0 100 0 0	18	Framtida lövdominans	Ingen åtgärd				4,5
168	0,2	45	S1	G18	70	12	PG	0 0 100 0 0	14	Framtida lövdominans	Ingen åtgärd				3,2
169	1,7	25	G1	G24	55	95	PG	0 75 25 0 0	12	Röjt	Underväxtröjning före gallring (Förberedande)	30-34			7
											Gallring	30-34	30	60	
170	1,2	20	R2	G28	50	59	PG	0 90 10 0 0	0	Röjt	Inventering	30-34			10,4
171	0,3	40	G1	G26	145	44	PG	0 75 25 0 0	20	Grova granar	Ingen åtgärd				9,2
172	0,6	60	S1	G18	140	81	PG	0 5 95 0 0	17	Framtida lövdominans	Ingen åtgärd				3,5
173	11,8	12	R2	G24	15	177	PG	10 70 20 0 0	0	Lövuppslag	Röjning	26-29	20		1,4
										Röjt 1 gång					

Län: Västernorrlands län

Kommun: Härnösand

Församling: Säbrå

2024-08-19

Fastighet: Bötsle 3:2 Mfl



## Avdelningsbeskrivning

Skifte: 1,

Avd nr	Areal ha (-) [Skikt]	Ålder år	Hkl Skikt	SI	Virkesförråd m3sk		Mål-klass	Trädslag T G L Å C	Med diam cm	Beskrivning	Åtgärd Alternativ	A n g	Uttag inkl tillväxt		Löp tillv m3sk per ha
					ha	avd							%	m3sk	
174	0,3	50	G1	G24	85	23	PG	5 55 40 0 0	17	Olikåldrigt	Ingen åtgärd				4,5
										Skittat					
175	0,5	80	S1	T20	85	39	PG	80 15 5 0 0	28		Ingen åtgärd				2,5
176	0,1	30	G1	G26	110	10	PG	0 100 0 0 0	15	Sluttning	Gallring	30-34	30	6	11,9
										Underröjt					
177	0,5	50	G1	G28	175	87	PG	0 75 25 0 0	20	Sluttning	Ingen åtgärd				8,7
										Underröjt					
178	0,6	30	G1	G26	85	47	PG	0 35 65 0 0	15	Al	Ingen åtgärd				8,1
										Underröjt					
										Olikåldrigt					
										Framtida lövdominans					
179	0,5	15	R2	G28	35	16	PG	0 100 0 0 0	0		Röjning	24-25	20		9
180	124,2									Berg					
181	1,1									Annan mark					
182	1,5									Vatten					
183	0,2									Annan mark					

Län: Västernorrlands län

Kommun: Härnösand

Församling: Säbrå

2024-08-19

Fastighet: Bötsle 3:2 Mfl



# Avdelningsbeskrivning

Skifte: 1,

Avd nr	Areal ha (-) [Skikt]	Ålder år	Hkl Skikt	Sl	Virkesförråd m3sk		Mål-klass	Trädslag T G L Ä C	Med diam cm	Beskrivning	Åtgärd Alternativ	A n g	Uttag inkl tillväxt		Löp tillv m3sk per ha
					ha	avd							%	m3sk	
										Grusgrop					
184	29,1									Inägomark					
185	20,6									Myr					